

Jednotlivá relé - REL-OR2/L- 24AC/2X21 - 2903690

Upozorňujeme, že zde uvedené údaje pocházejí z online katalogu. Úplné informace a údaje naleznete v uživatelské dokumentaci. Platí všeobecné podmínky použití pro stahování z internetu. (<http://phoenixcontact.de/download>)



Výměnné oktalové relé, s výkonovými kontakty, 2 přepínací kontakty, zkušební tlačítko, mechanická indikace spínací polohy, napětí cívky: 24 V AC

Obchodní data

package_quantity	10
GTIN	4046356759038

Technické údaje

Rozměry

Šířka	35 mm
Výška	35 mm
Hloubka	54,4 mm

Okolní podmínky

Teplota prostředí (provoz)	-40 °C ... 55 °C
Teplota prostředí (skladování/přeprava)	-40 °C ... 85 °C

Strana cívky

Vstupní jmenovité napětí U_N	24 V AC
Rozsah vstupního napětí vztážený na U_N	viz graf
Síťová frekvence	50/60 Hz
Typický vstupní proud při U_N	108 mA
Doba odezvy typická	5 ms ... 15 ms (v závislosti na poloze fáze)
Rozsah odpadnutí typický	5 ms ... 20 ms (v závislosti na poloze fáze)
Ukazatel stavu	LED žlutá
Ztrátový výkon při jmenovité podmínce	2,59 W

Kontaktní strana

Provedení kontaktů	2 přepínací kontakt
Druh spínacího kontaktu	Jednoduchý kontakt
Materiál kontaktu	AgNi
Spínací napětí maximální	250 V AC/DC
Spínací napětí minimální	10 V (při 24 mA)
Minimální spínací proud	10 mA (při 24 V)

Jednotlivá relé - REL-OR2/L- 24AC/2X21 - 2903690

Technické údaje

Kontaktní strana

zapínací proud maximální	30 A (20 ms, spínač)
Mezní trvalý proud	10 A
Vypínací výkon (ohmická zátěž) maximálně	240 W (při 24 V DC)
	124 W (při 48 V DC)
	108 W (při 60 V DC)
	52 W (při 110 V DC)
	48 W (při 220 V DC)
	2500 VA (při 250 V AC)
Spínací výkon minimální	0,24 W
Spínací schopnost	2 A (při 24 V, DC13)
	0,22 A (při 120 V, DC13)
	0,11 A (při 250 V, DC13)
	3 A (při 24 V, AC15)
	3 A (při 120 V, AC15)
	1,5 A (při 240 V, AC 15)
Zatížení motoru dle UL 508	1/2 HP, 240 V AC (spínací kontakt)

Všeobecné

Zkušební napětí cívka relé/reléový kontakt	2,5 kV _{eff} (50 Hz, 1 min.)
Zkušební napětí reléový kontakt/reléový kontakt	2 kV _{eff} (50 Hz, 1 min.)
Zkušební napětí přepínač/přepínač	2 kV _{eff} (50 Hz, 1 min.)
Provozní režim	100 % ED
Druh ochrany	RT I
Životnost mechanická	cca. 2x 10 ⁷ počet sepnutí
Montážní poloha	libovolně

Normy a určování

Přípojka podle normy	CSA
Normy/předpisy	IEC 60664
	IEC 61810
Izolační pevnost	250 V AC
Jmenovité rázové napětí	4 kV
Izolace	Základní izolace
Stupeň znečištění	3
Kategorie přepětí	III

Environmental Product Compliance

China RoHS	Časové období pro použití k zamýšlenému účelu (EFUP): 50 let
	Informace o nebezpečných látkách najdete v prohlášení výrobce v části „Ke stažení“

Jednotlivá relé - REL-OR2/L- 24AC/2X21 - 2903690

Klasifikace

eCl@ss

eCl@ss 5.0	27371601
eCl@ss 5.1	27371600
eCl@ss 6.0	27371600
eCl@ss 7.0	27371601
eCl@ss 8.0	27371601
eCl@ss 9.0	27371601

ETIM

ETIM 2.0	EC001437
ETIM 3.0	EC001437
ETIM 4.0	EC001437
ETIM 5.0	EC001437
ETIM 6.0	EC001437
ETIM 7.0	EC001437


UNSPSC


UNSPSC 6.01	30211916
UNSPSC 7.0901	39121515
UNSPSC 11	39121515
UNSPSC 12.01	39121515
UNSPSC 13.2	39122334

Aprobace


CSA / UL Recognized / cUL Recognized / VDE Zeichengenehmigung / EAC / cULus Recognized /


Podrobnosti schválení


CSA 

UL Recognized 

cUL Recognized 

VDE Zeichengenehmigung 

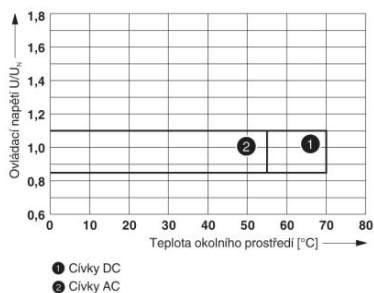
EAC 

cULus Recognized 

Výkresy

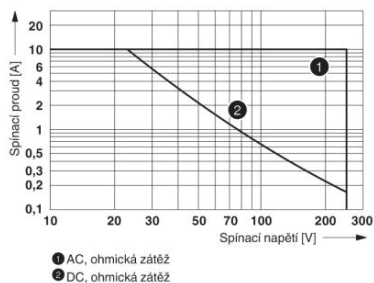
Jednotlivá relé - REL-OR2/L- 24AC/2X21 - 2903690

Diagram



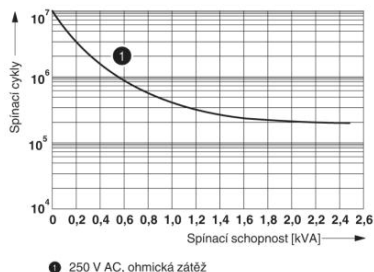
rozsah provozního napětí

Diagram



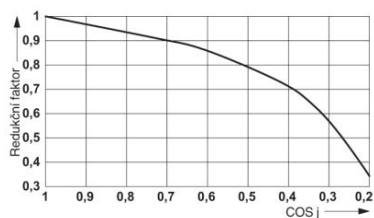
Vypínací výkon

Diagram



Elektrická životnost

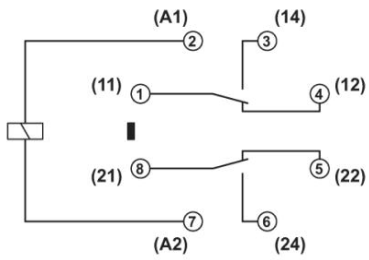
Diagram



Faktor snížení životnosti

Jednotlivá relé - REL-OR2/L- 24AC/2X21 - 2903690

Schéma zapojení



Phoenix Contact 2019 © - all rights reserved
<http://www.phoenixcontact.com>