

Jednotlivá relé - REL-OR2/L-120AC/2X21 - 2903691

Upozorňujeme, že zde uvedené údaje pocházejí z online katalogu. Úplné informace a údaje naleznete v uživatelské dokumentaci. Platí všeobecné podmínky použití pro stahování z internetu. (<http://phoenixcontact.de/download>)



Výměnné oktalové relé, s výkonovými kontakty, 2 přepínací kontakty, zkušební tlačítko, mechanická indikace spínací polohy, napětí cívky: 120 V AC

Obchodní data

| | |
|------------------|---------------|
| package_quantity | 10 |
| GTIN | 4046356759045 |

Technické údaje

Rozměry

| | |
|---------|---------|
| Šířka | 35 mm |
| Výška | 35 mm |
| Hloubka | 54,4 mm |

Okolní podmínky

| | |
|---|------------------|
| Teplota prostředí (provoz) | -40 °C ... 55 °C |
| Teplota prostředí (skladování/přeprava) | -40 °C ... 85 °C |

Strana cívky

| | |
|---|--|
| Vstupní jmenovité napětí U_N | 120 V AC |
| Rozsah vstupního napětí vztážený na U_N | viz graf |
| Síťová frekvence | 50/60 Hz |
| Typický vstupní proud při U_N | 23 mA |
| Doba odezvy typická | 5 ms ... 15 ms (v závislosti na poloze fáze) |
| Rozsah odpadnutí typický | 5 ms ... 20 ms (v závislosti na poloze fáze) |
| Ukazatel stavu | LED žlutá |
| Ztrátový výkon při jmenovité podmínce | 2,76 W |

Kontaktní strana

| | |
|--------------------------|---------------------|
| Provedení kontaktů | 2 přepínací kontakt |
| Druh spínacího kontaktu | Jednoduchý kontakt |
| Materiál kontaktu | AgNi |
| Spínací napětí maximální | 250 V AC/DC |
| Spínací napětí minimální | 10 V (při 24 mA) |
| Minimální spínací proud | 10 mA (při 24 V) |

Jednotlivá relé - REL-OR2/L-120AC/2X21 - 2903691

Technické údaje

Kontaktní strana

| | |
|---|------------------------------------|
| zapínací proud maximální | 30 A (20 ms, spínač) |
| Mezní trvalý proud | 10 A |
| Vypínací výkon (ohmická zátěž) maximálně | 240 W (při 24 V DC) |
| | 124 W (při 48 V DC) |
| | 108 W (při 60 V DC) |
| | 52 W (při 110 V DC) |
| | 48 W (při 220 V DC) |
| | 2500 VA (při 250 V AC) |
| Spínací výkon minimální | 0,24 W |
| Spínací schopnost | 2 A (při 24 V, DC13) |
| | 0,22 A (při 120 V, DC13) |
| | 0,11 A (při 250 V, DC13) |
| | 3 A (při 24 V, AC15) |
| | 3 A (při 120 V, AC15) |
| | 1,5 A (při 240 V, AC 15) |
| Zatížení motoru dle UL 508 | 1/2 HP, 240 V AC (spínací kontakt) |

Všeobecné

| | |
|--|---------------------------------------|
| Zkušební napětí cívka relé/reléový kontakt | 2,5 kV _{eff} (50 Hz, 1 min.) |
| Zkušební napětí reléový kontakt/reléový kontakt | 2 kV _{eff} (50 Hz, 1 min.) |
| Zkušební napětí přepínač/přepínač | 2 kV _{eff} (50 Hz, 1 min.) |
| Provozní režim | 100 % ED |
| Druh ochrany | RT I |
| Životnost mechanická | cca. 2x 10 ⁷ počet sepnutí |
| Montážní poloha | libovolně |

Normy a určování

| | |
|--------------------------------|------------------|
| Přípojka podle normy | CSA |
| Normy/předpisy | IEC 60664 |
| | IEC 61810 |
| Izolační pevnost | 250 V AC |
| Jmenovité rázové napětí | 4 kV |
| Izolace | Základní izolace |
| Stupeň znečištění | 3 |
| Kategorie přepětí | III |

Environmental Product Compliance

| | |
|-------------------|---|
| China RoHS | Časové období pro použití k zamýšlenému účelu: neomezeně = EFUP-e |
| | Žádné nebezpečné látky nad mezními hodnotami |

Jednotlivá relé - REL-OR2/L-120AC/2X21 - 2903691

Klasifikace

eCl@ss

| | |
|------------|----------|
| eCl@ss 5.0 | 27371601 |
| eCl@ss 5.1 | 27371600 |
| eCl@ss 6.0 | 27371600 |
| eCl@ss 7.0 | 27371601 |
| eCl@ss 8.0 | 27371601 |
| eCl@ss 9.0 | 27371601 |

ETIM

| | |
|----------|----------|
| ETIM 2.0 | EC001437 |
| ETIM 3.0 | EC001437 |
| ETIM 4.0 | EC001437 |
| ETIM 5.0 | EC001437 |
| ETIM 6.0 | EC001437 |
| ETIM 7.0 | EC001437 |

UNSPSC

| | |
|---------------|----------|
| UNSPSC 6.01 | 30211916 |
| UNSPSC 7.0901 | 39121515 |
| UNSPSC 11 | 39121515 |
| UNSPSC 12.01 | 39121515 |
| UNSPSC 13.2 | 39122334 |

Aprobace

CSA / UL Recognized / cUL Recognized / VDE Zeichengenehmigung / EAC / cULus Recognized /

Podrobnosti schválení

CSA

UL Recognized

cUL Recognized

VDE Zeichengenehmigung

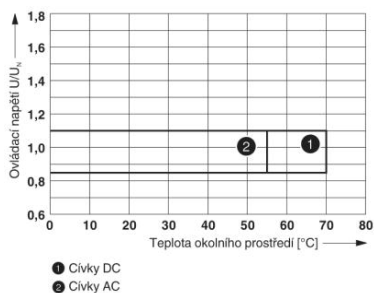
EAC

cULus Recognized

Výkresy

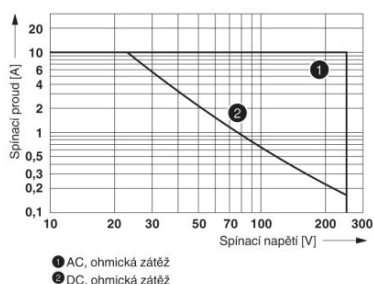
Jednotlivá relé - REL-OR2/L-120AC/2X21 - 2903691

Diagram



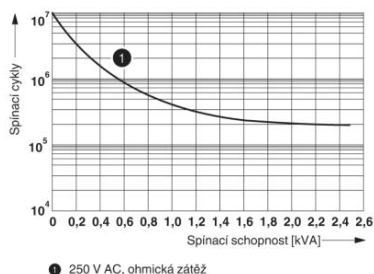
rozsah provozního napětí

Diagram



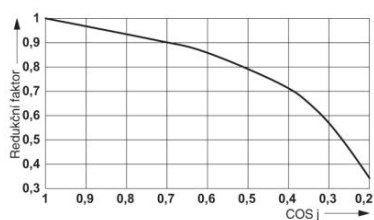
Vypínací výkon

Diagram



Elektrická životnost

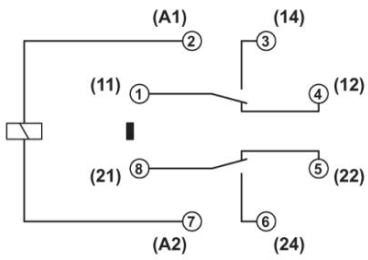
Diagram



Faktor snížení životnosti

Jednotlivá relé - REL-OR2/L-120AC/2X21 - 2903691

Schéma zapojení



Phoenix Contact 2019 © - all rights reserved
<http://www.phoenixcontact.com>