

Adaptér - IFS-BT-PROG-ADAPTER - 2905872

Upozorňujeme, že zde uvedené údaje pocházejí z online katalogu. Úplné informace a údaje naleznete v uživatelské dokumentaci. Platí všeobecné podmínky použití pro stahování z internetu. (<http://phoenixcontact.de/download>)



Adaptér Bluetooth s rozhraním Micro-USB a S-PORT pro bezdrátovou komunikaci s přístrojovými řadami MINI Analog, MINI Analog Pro, MACX Analog, INTERFACE System Gateways a PLC logic.

Popis produktu

Adaptér Bluetooth s rozhraním Micro-USB a S-PORT pro bezdrátové programování a/nebo monitoring. Adaptér můžete použít pro následující řady přístrojů s programovacím rozhraním: MINI Analog, MINI Analog Pro, MACX Analog, INTERFACE System Gateways, PLC Logic (pouze monitoring). Ovladač je obsažen v softwarových řešeních produktů, jež se mají programovat, jako např. měřicí převodníky.



Obchodní data

package_quantity	1
GTIN	4055626003917

Technické údaje

Okolní podmínky

Teplota prostředí (provoz)	-25 °C ... 65 °C
Teplota prostředí (skladování/přeprava)	-25 °C ... 70 °C

Všeobecné

Přípojka 1	Na straně přístroje
Typ připojení	Micro USB typ B
Přípojka 2	Na straně přístroje
Typ připojení	S-PORT
ATEX	Ⓜ II 3 G Ex ic IIC T4 Gc X

Rozměry

Šířka	38 mm
Výška	30,6 mm
Hloubka	9,6 mm

Okolní podmínky

Teplota prostředí (provoz)	-25 °C ... 65 °C
Teplota prostředí (skladování/přeprava)	-25 °C ... 70 °C

Všeobecné

Adaptér - IFS-BT-PROG-ADAPTER - 2905872

Technické údaje

Všeobecné

Materiál pouzdra	PA 646
ATEX	Ⓔ II 3 G Ex ic IIC T4 Gc X

Normy a určování

ATEX	Ⓔ II 3 G Ex ic IIC T4 Gc X
Tepłota DNV GL	B
Vlhkost DNV GL	B
Vibrace DNV GL	A
DNV GL-EMC	A
Krytí DNV GL	Required protection according to the Rules shall be provided upon installation on board
Certifikát MIC	Japan MIC (RF) ID:007-AB0221

Environmental Product Compliance

China RoHS	Časové období pro použití k zamýšlenému účelu (EFUP): 50 let Informace o nebezpečných látkách najdete v prohlášení výrobce v části „Ke stažení“
-------------------	--

Klasifikace

eCl@ss

eCl@ss 5.0	27379201
eCl@ss 5.1	27379100
eCl@ss 6.0	27379200
eCl@ss 7.0	27379201
eCl@ss 8.0	27379201
eCl@ss 9.0	27379201
eCl@ss 10.0.1	27371392

ETIM

ETIM 4.0	EC002498
ETIM 5.0	EC002498
ETIM 6.0	EC002498
ETIM 7.0	EC002498

UNSPSC

UNSPSC 13.2	39121421
--------------------	----------

Aprobace

EAC / DNV GL /

Podrobnosti schválení

Adaptér - IFS-BT-PROG-ADAPTER - 2905872

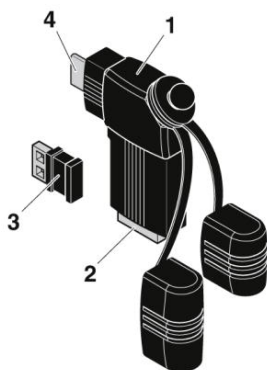
Aprobace

EAC ERI

DNV GL #

Výkresy

Schématický výkres



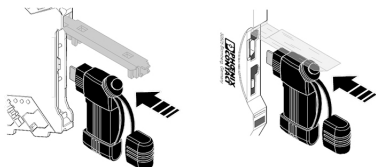
1 přístrojový adaptér

2 rozhraní S-PORT

3 počítačové adaptéry

4 rozhraní μ USB

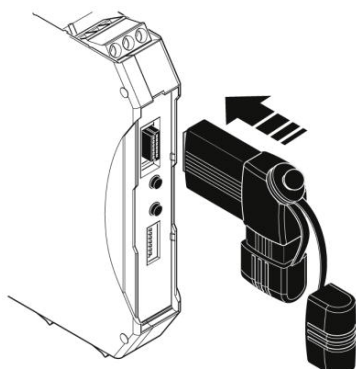
Schématický výkres



Připojení na MINI Analog a MINI Analog Pro

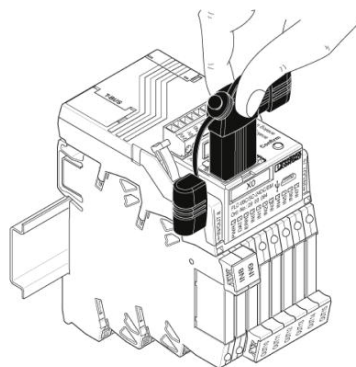
Adaptér - IFS-BT-PROG-ADAPTER - 2905872

Schématický výkres



Připojení na MACX Analog a brány INTERFACE System

Schématický výkres



Připojení na PLC logic

Phoenix Contact 2019 © - all rights reserved
<http://www.phoenixcontact.com>