

Jednotlivá relé - REL-OR2/LDP-220DC/2X21 - 2907026

Upozorňujeme, že zde uvedené údaje pocházejí z online katalogu. Úplné informace a údaje naleznete v uživatelské dokumentaci. Platí všeobecné podmínky použití pro stahování z internetu. (<http://phoenixcontact.de/download>)



Zásuvné oktálové relé s výkonovými kontakty, 2 přepínače, zkušební tlačítko, mechanický ukazatel sepnutí, ovládací napětí: 220 V DC, napětí odezvy při 23 °C bez vybuzení $\geq 60\% \dots \leq 80\%$ z jmenovitého napětí ($\geq 132\text{ V DC} \dots \leq 176\text{ V}$)

Obchodní data

package_quantity	10
GTIN	4055626159942

Technické údaje

Rozměry

Šířka	35 mm
Výška	35 mm
Hloubka	54,4 mm

Okolní podmínky

Teplota prostředí (provoz)	-40 °C ... 70 °C
Teplota prostředí (skladování/přeprava)	-40 °C ... 85 °C

Strana cívky

Vstupní jmenovité napětí U_N	220 V DC
Rozsah vstupního napětí vztážený na U_N	viz graf
Typický vstupní proud při U_N	8 mA
Doba odezvy typická	18 ms
typická doba návratu	7 ms
Ochranné spínání	blokovací dioda
Ukazatel stavu	LED žlutá
Ztrátový výkon při jmenovité podmínce	1,76 W

Kontaktní strana

Provedení kontaktů	2 přepínací kontakt
Druh spínacího kontaktu	Jednoduchý kontakt
Materiál kontaktu	AgNi
Spínací napětí maximální	250 V AC/DC
Spínací napětí minimální	10 V (při 24 mA)
Minimální spínací proud	10 mA (při 24 V)

Jednotlivá relé - REL-OR2/LDP-220DC/2X21 - 2907026

Technické údaje

Kontaktní strana

zapínací proud maximální	30 A (20 ms, spínač)
Mezní trvalý proud	10 A
Vypínací výkon (ohmická zátěž) maximálně	240 W (při 24 V DC)
	124 W (při 48 V DC)
	108 W (při 60 V DC)
	52 W (při 110 V DC)
	48 W (při 220 V DC)
	2500 VA (při 250 V AC)
Spínací výkon minimální	0,24 W
Spínací schopnost	2 A (při 24 V, DC13)
	1,5 A (při 230 V, AC15)

Všeobecné

Zkušební napětí cívka relé/reléový kontakt	2,5 kV _{eff} (50 Hz, 1 min.)
Zkušební napětí přepínač/přepínač	2 kV _{eff} (50 Hz, 1 min.)
Provozní režim	100 % ED
Druh ochrany	RT I
Životnost mechanická	asi 1x 10 ⁷ sepnutí
Montážní poloha	libovolně

Normy a určování

Normy/předpisy	IEC 60664
	IEC 61810
Izolační pevnost	250 V AC
Jmenovité rázové napětí	4 kV
Izolace	Základní izolace
Stupeň znečištění	3
Kategorie přepětí	III

Environmental Product Compliance

China RoHS	Časové období pro použití k zamýšlenému účelu (EFUP): 50 let
	Informace o nebezpečných látkách najdete v prohlášení výrobce v části „Ke stažení“

Klasifikace

eCl@ss

eCl@ss 5.0	27371601
eCl@ss 5.1	27371600
eCl@ss 6.0	27371600
eCl@ss 7.0	27371601
eCl@ss 8.0	27371601
eCl@ss 9.0	27371601

Jednotlivá relé - REL-OR2/LDP-220DC/2X21 - 2907026

Klasifikace

ETIM

ETIM 2.0	EC001437
ETIM 3.0	EC001437
ETIM 4.0	EC001437
ETIM 5.0	EC001437
ETIM 6.0	EC001437
ETIM 7.0	EC001437


UNSPSC


UNSPSC 6.01	30211916
UNSPSC 7.0901	39121515
UNSPSC 11	39121515
UNSPSC 12.01	39121515
UNSPSC 13.2	39122334


Aprobace


CSA / UL Recognized / cUL Recognized / EAC / cULus Recognized /


Podrobnosti schválení

CSA 

UL Recognized 

cUL Recognized 

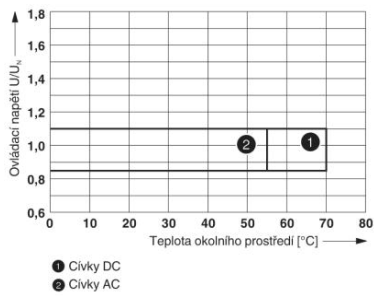
EAC 

cULus Recognized 

Výkresy

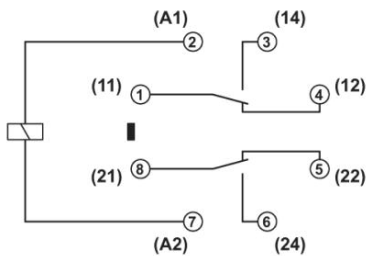
Jednotlivá relé - REL-OR2/LDP-220DC/2X21 - 2907026

Diagram



rozsah provozního napětí

Schéma zapojení



Phoenix Contact 2019 © - all rights reserved
<http://www.phoenixcontact.com>