

Reléový modul - EMG 17-REL/SG-B 24/21/M - 2952910

Upozorňujeme, že zde uvedené údaje pocházejí z online katalogu. Úplné informace a údaje naleznete v uživatelské dokumentaci. Platí všeobecné podmínky použití pro stahování z internetu. (<http://phoenixcontact.de/download>)



Reléový modul, s pevně naletovaným remanentním malým přepínacím relé, se záporně spínajícím zapojením diod, kontakty (AgSnO): malé až velké výkony, 1 měnič, vstupní napětí 24 V DC



Obchodní data

package_quantity	10
GTIN	4017918084509

Technické údaje

Upozornění

Omezení užívání	EMC: produkt třídy A, viz prohlášení výrobců v sekci Download
-----------------	---

Rozměry

Šířka	17,5 mm
Výška	75 mm
Hloubka	62,5 mm

Okolní podmínky

Teplota prostředí (provoz)	-40 °C ... 50 °C
Teplota prostředí (skladování/přeprava)	-40 °C ... 70 °C

Strana cívky

Vstupní jmenovité napětí U_N	24 V DC
Rozsah vstupního napětí vztažený na U_N	0,8 ... 1,1
Typický vstupní proud při U_N	typ. 8 mA
Doba odezvy typická	5 ms
typická doba návratu	5 ms
Ovládací napětí	24 V DC
Ochranné spínání	Dioda na ochranu proti přepólování blokovácí dioda
	Ochrana proti přepólování dioda na ochranu proti přepólování
Rozsah impulzního času	30 ms ... 5 s
Ztrátový výkon při jmenovité podmínce	0,19 W

Kontaktní strana

Reléový modul - EMG 17-REL/SG-B 24/21/M - 2952910

Technické údaje

Kontaktní strana

Provedení kontaktů	Jednoduchý kontakt, 1 přepínací
Druh spínacího kontaktu	Jednoduchý kontakt
Materiál kontaktu	AgSnO
Spínací napětí maximální	250 V AC/DC
Spínací napětí minimální	5 V (při 100 mA)
	24 V (při 1 mA)
Minimální spínací proud	1 mA (při 24 V)
	100 mA (při 5 V)
zapínací proud maximální	8 A
Mezní trvalý proud	6 A
Vypínací výkon (ohmická zátěž) maximálně	144 W (při 24 V DC)
	43 W (při 48 V DC)
	42 W (při 60 V DC)
	55 W (při 110 V DC)
	100 W (při 220 V DC)
	1500 VA (při 250 V AC)

Kontaktní strana (při zničené zlaté vrstvě)

Spínací napětí maximální	250 V AC/DC
Mezní trvalý proud	5 A
zapínací proud maximální	6 A
Vypínací výkon (ohmická zátěž) maximálně	120 W (při 24 V DC)
	40 W (při 48 V DC)
	35 W (při 60 V DC)
	30 W (při 110 V DC)
	55 W (při 220 V DC)
	1250 VA (při 250 V AC)

Všeobecné

Zkušební napětí cívka relé/reléový kontakt	4 kV _{eff} (50 Hz, 1 min.)
Provozní režim	100 % ED
Životnost mechanická	cca. 10 ⁷ počet sepnutí
Montážní poloha	libovolně
Pokyn pro montáž	možnost řazení bez odstupu

Data připojení vstupní strana

Označení přípojky	Strana cívky
Typ připojení	Šroubové připojení
Délka odstranění izolace	8 mm
Závit šroubu	M3
Průřez vodiče tuhý	0,2 mm ² ... 4 mm ²
Průřez vodiče ohebný	0,2 mm ² ... 2,5 mm ²
Průřez vedení AWG	24 ... 12

Reléový modul - EMG 17-REL/SG-B 24/21/M - 2952910

Technické údaje

Data připojení strana výstupu

Označení přípojky	Kontaktní strana
Typ připojení	Šroubové připojení
Délka odstranění izolace	8 mm
Závit šroubu	M3
Průřez vodiče tuhý	0,2 mm ² ... 4 mm ²
Průřez vodiče ohebný	0,2 mm ² ... 2,5 mm ²
Průřez vedení AWG	24 ... 12

Normy a určování

Stupeň znečištění	2
Kategorie přepětí	III
Název	Vzdušné a povrchové vzdálenosti mezi proudovými obvody
Normy/předpisy	DIN EN 50178
Izolace	Bezpečné oddělení, zesílená izolace

Environmental Product Compliance

	Lead 7439-92-1
China RoHS	Časové období pro použití k zamýšlenému účelu (EFUP): 50 let
	Informace o nebezpečných látkách najdete v prohlášení výrobce v části „Ke stažení“

Klasifikace

eCl@ss

eCl@ss 5.0	27371601
eCl@ss 5.1	27371600
eCl@ss 6.0	27371600
eCl@ss 7.0	27371601
eCl@ss 8.0	27371601
eCl@ss 9.0	27371601

ETIM

ETIM 2.0	EC001437
ETIM 3.0	EC001437
ETIM 4.0	EC001437
ETIM 5.0	EC001437
ETIM 6.0	EC001437
ETIM 7.0	EC001437

UNSPSC

UNSPSC 6.01	30211916
UNSPSC 7.0901	39121515
UNSPSC 11	39121515
UNSPSC 12.01	39121515

Reléový modul - EMG 17-REL/SG-B 24/21/M - 2952910

Klasifikace

UNSPSC

UNSPSC 13.2	39122334
-------------	----------

Aprobace

EAC /

Podrobnosti schválení

EAC

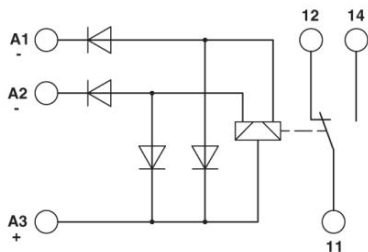
Příslušenství

EMG-GKS 12 - 2947035



Výkresy

Schéma zapojení



Phoenix Contact 2019 © - all rights reserved
<http://www.phoenixcontact.com>