



Bestellbezeichnung

NBB15-U4-E2

Merkmale

- Sensorkopf umsetzbar und drehbar
- 4 Anzeige LEDs für 360° Sichtbarkeit
- 15 mm bündig

Zubehör

MHW 01
Modularer Haltewinkel

Technische Daten

Allgemeine Daten

Schaltfunktion	Schließer (NO)
Ausgangstyp	PNP
Schaltabstand	s_n 15 mm
Einbau	bündig
Ausgangspolarität	DC
Gesicherter Schaltabstand	s_a 0 ... 12,15 mm
Realschaltabstand	s_r 13,5 ... 16,5 mm typ. 15 mm
Reduktionsfaktor r_{AI}	0,33
Reduktionsfaktor r_{Cu}	0,31
Reduktionsfaktor r_{V2A} (1.4301)	0,74
Reduktionsfaktor r_{Ms}	0,41
Ausgangsart	3-Draht

Kenndaten

Betriebsspannung	U_B 10 ... 30 V
Schaltfrequenz	f 0 ... 560 Hz
Hysteresis	H typ. 5 %
Verpolschutz	verpolgeschützt
Kurzschlusschutz	taktend
Spannungsfall	U_d ≤ 2 V
Bemessungsdaten	
Betriebsstrom	I_L 0 ... 200 mA
Reststrom	I_r 0 ... 0,5 mA typ. 0,01 mA
Leerlaufstrom	I_0 ≤ 20 mA
Bereitschaftsverzug	t_v 80 ms
Betriebsspannungsanzeige	LED, grün
Schaltzustandsanzeige	LED, gelb

Kenndaten funktionale Sicherheit

MTTF _d	1289 a
Gebrauchsdauer (T_M)	20 a
Diagnosedeckungsgrad (DC)	0 %

Umgebungsbedingungen

Umgebungstemperatur	-25 ... 85 °C (-13 ... 185 °F)
---------------------	--------------------------------

Mechanische Daten

Anschlussart	Schraubklemmen
Aderquerschnitt	bis zu 2,5 mm ²
Gehäusematerial	PA/Metall mit Epoxid-Pulverbeschichtung
Stirnfläche	PA
Gehäuseunterteil	Metall
Schutzart	IP68 / IP69K
Masse	225 g
Hinweis	Anzugsdrehmoment: 1,8 Nm (Gehäuse)

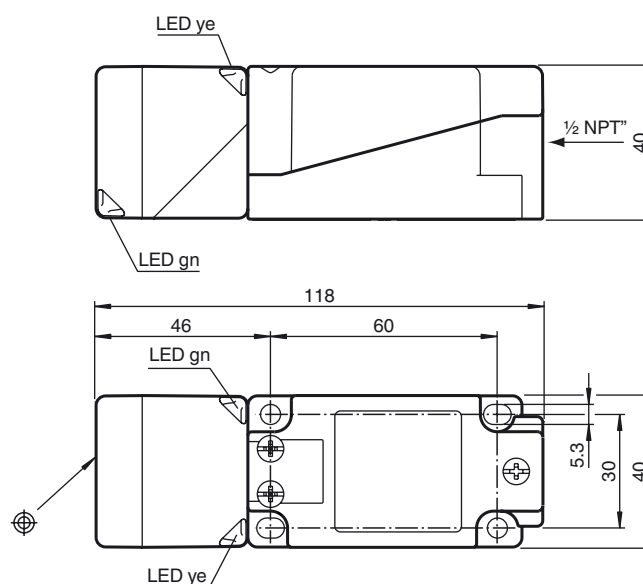
Normen- und Richtlinienkonformität

Normenkonformität	
Normen	EN 60947-5-2:2007 EN 60947-5-2/A1:2012 IEC 60947-5-2:2007 IEC 60947-5-2 AMD 1:2012

Zulassungen und Zertifikate

UL-Zulassung	cULus Listed, General Purpose
CCC-Zulassung	Produkte, deren max. Betriebsspannung ≤ 36 V ist, sind nicht zulassungspflichtig und daher nicht mit einer CCC-Kennzeichnung versehen.

Abmessungen





Anschluss

