**Bestellbezeichnung****NBN3-8GM40-E2-V3****Merkmale**

- 3 mm nicht bündig
- Erhöhter Schaltabstand
- Erweiterter Temperaturbereich -40 ... +85 °C

Zubehör**V3-WM**

Kabeldose, M8, 3-polig, konfektionierbar

BF 8

Befestigungsflansch, 8 mm

V3-WM-2M-PUR

Kabeldose, M8, 3-polig, PUR-Kabel

V3-GM

Kabeldose, M8, 3-polig, konfektionierbar

Technische Daten**Allgemeine Daten**

Schaltfunktion		Schließer (NO)
Ausgangstyp		PNP
Schaltabstand	s_n	3 mm
Einbau		nicht bündig
Ausgangspolarität		DC
Gesicherter Schaltabstand	s_a	0 ... 2,43 mm
Betätigungselement		Baustahl, z. B. 1.0037, S235JR (früher St37-2)
		8 mm x 8 mm x 1 mm
Reduktionsfaktor r_{Al}		0,5
Reduktionsfaktor r_{Cu}		0,45
Reduktionsfaktor r_{V2A} (1.4301)		0,75
Reduktionsfaktor r_{Ms}		0,55
Ausgangsart		3-Draht

Kenndaten

Betriebsspannung	U_B	5 ... 30 V
Schaltfrequenz	f	0 ... 4500 Hz
Hysterese	H	typ. 5%
Verpolschutz		verpolgeschützt
Kurzschlusschutz		taktend
Spannungsfall	U_d	$\leq 1,5$ V
Betriebsstrom	I_L	0 ... 100 mA
Reststrom	I_r	0 ... 0,2 mA
Leerlaufstrom	I_0	≤ 10 mA
Bereitschaftsverzug	t_v	≤ 100 ms
Schaltzustandsanzeige		Mehrloch-LED, gelb

Kenndaten funktionale Sicherheit

MTTF _d	960 a
Gebrauchsdauer (T_M)	20 a
Diagnosedeckungsgrad (DC)	0 %

Umgebungsbedingungen

Umgebungstemperatur	-40 ... 85 °C (-40 ... 185 °F)
Lagertemperatur	-40 ... 85 °C (-40 ... 185 °F)

Mechanische Daten

Anschlussart	Gerätestecker M8 x 1, 3-polig
Gehäusematerial	Messing, vernickelt
Stirnfläche	LCP
Schutzart	IP67

Allgemeine Informationen

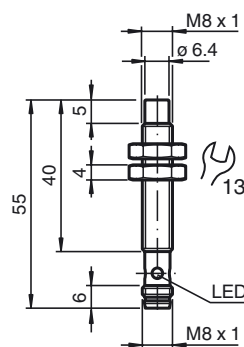
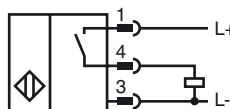
Lieferumfang	2 Sechskantmuttern enthalten
--------------	------------------------------

Normen- und Richtlinienkonformität

Normenkonformität	
Normen	EN 60947-5-2:2007 EN 60947-5-2/A1:2012 IEC 60947-5-2:2007 IEC 60947-5-2 AMD 1:2012

Zulassungen und Zertifikate

UL-Zulassung	cULus Listed, General Purpose, Class 2 Power Source
CCC-Zulassung	Produkte, deren max. Betriebsspannung ≤ 36 V ist, sind nicht zulassungspflichtig und daher nicht mit einer CCC-Kennzeichnung versehen.

Abmessungen**Anschluss**



Pinbelegung



Adernfarben gemäß EN 60947-5-2

1		BN	(braun)
3		BU	(blau)
4		BK	(schwarz)