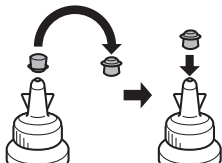
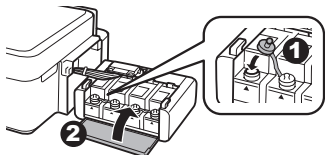


5. Den Tintenbehälter wieder fest mit dem Deckel verschließen

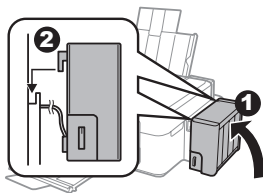


6. Schritte 3 bis 6 für jede Tintenflasche wiederholen.

7. Die Abdeckung der Tintenbehältereinheit schließen.



8. Die Tintenbehältereinheit am Gerät einsetzen.



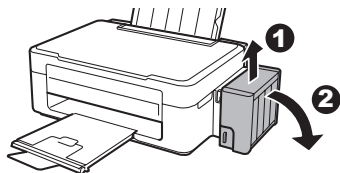
Quick start guide! Note!

Bedienungsanleitung

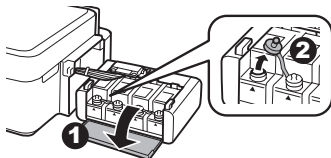
Bitte beachten!

EN These are example illustrations

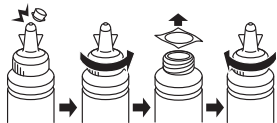
1. Make sure that the ESP light is on but not flashing. Remove and discard the ink tank unit from the unit.



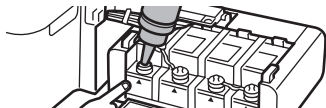
2. Open the cover of the ink container unit and remove the cover from the ink tank.



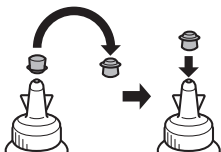
3. Remove the cover from the cap, remove the cap of the ink bottle, remove the Sealing of the bottle and screw the cap back on the bottle.



4. Refill the ink tank with the correct color of ink to the upper line on the ink tank.

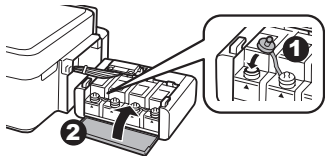


5. Close the ink tank back to the cover

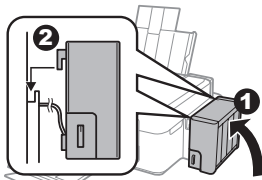


6. Repeat steps 3 through 6 for each ink bottle.

7. Close the cover of the ink container unit.

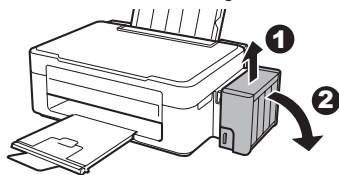


8. Insert the ink tank unit on the device.

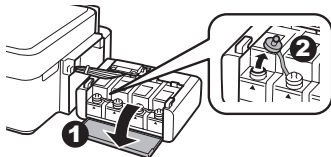


DE Es handelt sich um Beispielabbildungen.

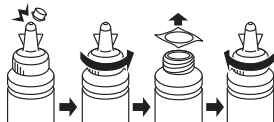
1. Achten Sie darauf, dass die Anzeige leuchtet, aber nicht blinkt. Die Tintenbehältereinheit vom Gerät abnehmen und ablegen.



2. Die Abdeckung der Tintenbehältereinheit öffnen und den Deckel vom Tintenbehälter abnehmen.



3. Entfernen Sie den Deckel von der Kappe, nehmen Sie die Kappe der Tintenflasche ab, entfernen Sie die Versiegelung von der Flasche und schrauben Sie die Kappe wieder auf die Flasche.



4. Den Tintenbehälter mit der richtigen Tintenfarbe bis zur oberen Linie am Tintenbehälter nachfüllen.

