

LED-Sanierungspanel für Ein- und Aufbau

Bedienungsanleitung

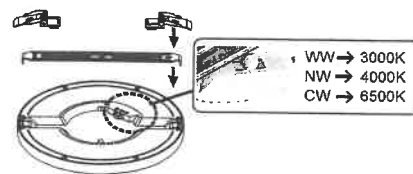
MEGATRON®

TECHNISCHE ANGABEN

Artikelnummer	MT76110	MT76111	MT76112	MT76113
Serienname	PANO-Sanierungspanel			
Farbe	Weiß			
Leistung	6W	12W	18W	24W
Lichtstrom	420lm	1000lm	1700lm	2100lm
Candela	140cd	360cd	600cd	700cd
Halbwertswinkel	110°			
Spannung	AC220-240V			
Lichtfarbe (einstellbar)	3.000°K/4.000°K/6.500°K			
CRI	Ra80			
Lebensdauer	30.000h			
Schaltzyklen	40.000x			
Leistungsfaktor	> 0,9			
Deckenausschnitt rund (mm)	55 - 100	55 - 125	55 - 175	55 - 250
Deckenausschnitt eckig (mm)	55 - 85	55 - 106	55 - 148	55 - 212
Abmessungen Ø x H (mm)	140 x 15	165 x 15	217 x 15	292 x 15
Schutzart	IP20			
Dimmbar	100-10%			

Artikelnummer	MT76000	MT76001	MT76002	MT76003
Serienname	PANO Magnet Deko-Ring			
Farbe	Stahl gebürstet			
Abmessungen	141 x 15	166 x 15	219 x 15	294 x 15

Einstellung Farbtemperatur:



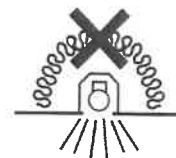
Schieben Sie den Regler auf der Rückseite der Leuchte vor der Installation, um die gewünschte Farbtemperatur einzustellen.

HINWEISE:

- Bitte lesen Sie die gesamte Bedienungsanleitung vor der Installation und Inbetriebnahme sorgfältig durch.
- Elektroinstallationen dürfen nur durch Fachkräfte unter Einhaltung der Sicherheitsvorschriften durchgeführt werden. Die Leuchte darf erst nach Abschluß der Installation mit dem Stromnetz verbunden werden.
- Versuchen Sie nicht den inneren Teil der Leuchte zu demontieren. Dies kann zur Beschädigung der Leuchte oder zu Fehlfunktionen führen.
- Vor der Installation oder dem Reinigen immer zunächst die Stromversorgung abschalten! ⚠
- Sollte die Leuchte ausgetauscht werden müssen, schalten Sie die Stromversorgung ab und lassen die Leuchte abkühlen.
- Sollte das externe, flexible Kabel beschädigt sein, darf die Leuchte nicht mehr betrieben werden. Prüfung und Austausch sollte von einem lizenzierten und qualifizierten Elektriker durchgeführt werden.
- Der minimale Sicherheitsabstand zum beleuchteten Objekt beträgt 0,1m. (1m)
- Die Lichtquelle dieser Leuchte ist nicht ersetzbar; wenn die Lichtquelle ihr Lebensdauerende erreicht hat, ist die gesamte Leuchte zu ersetzen.
- Der Hersteller übernimmt keine Haftung für Verletzungen oder Schäden, die auf eine unsachgemäße Verwendung der Leuchte oder in Verbindung mit falschen Komponenten zurückzuführen sind.
- Bei Fragen wenden Sie sich bitte an Ihren Fachhändler.

ACHTUNG:

- Nur für den trockenen Innenbereich geeignet
- Die Betriebstemperatur der Leuchte liegt zwischen -20°C und +40°C.

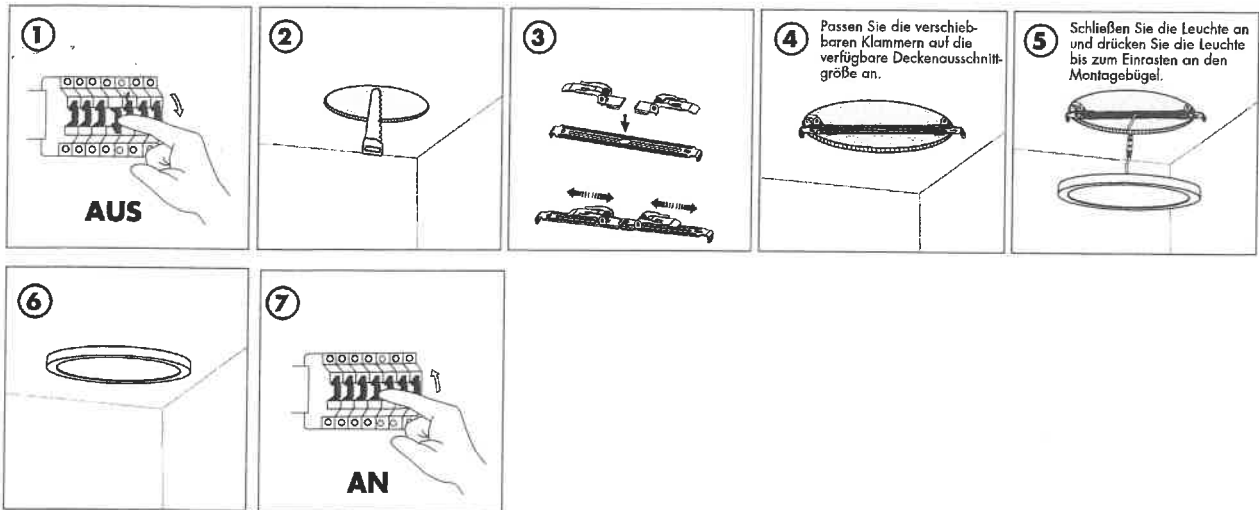


IDV GmbH | Birkenweierstraße 2 | D-63505 Langenselbold | Germany | www.megatron-licht.eu

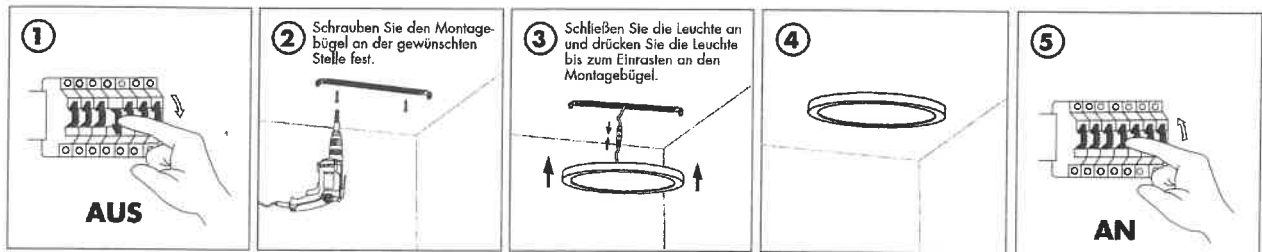


DE

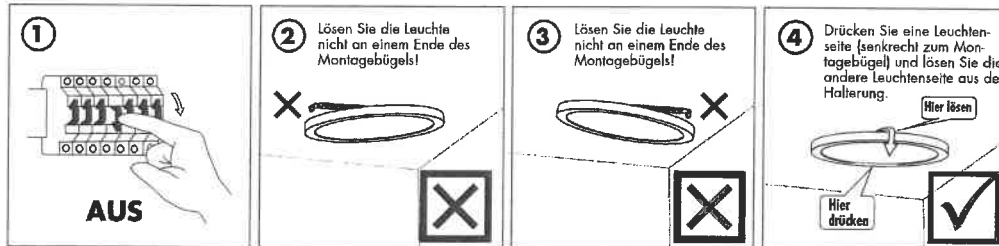
INSTALLATION (mit bestehendem Deckenausschnitt):



INSTALLATION (ohne Deckenausschnitt):



DEINSTALLATION (ohne Deckenausschnitt):



Richtige Methode zum Abnehmen der Halterung



Die korrekte Entsorgung des Produkts:

MEGATRON® Produkte, die mit diesem Symbol gekennzeichnet sind, gehören nicht in den Hausmüll, sondern müssen in Übereinstimmung mit der WEEE-Richtlinie entsorgt werden. Private Haushalte können verbrauchte Leuchten sowie Energiesparlampen und LED-Lampen kostenlos bei den Wertstoffhöfen bzw. Sammelstellen ihrer Kommune oder im Handel abgeben (in Deutschland, Österreich: freiwillige Rücknahmestellen). Gewerbliche Anwender können die Leuchten und Lampen kostenlos bei registrierten Sammelstellen anliefern.