

LTU-Pro īsā lietošanas pamācība

Iepakojuma saturs



LTU-Pro



Montāžas kronšteins



Kronšteina skavas



Kronšteina skavas



Suporta bultskrūves (2 gab.)



Atloka uzgriežņi (2 gab.)



Gigabit PoE (24 V, 0,5 A) ar stiprinājuma kronšteinu



Barošanas vads

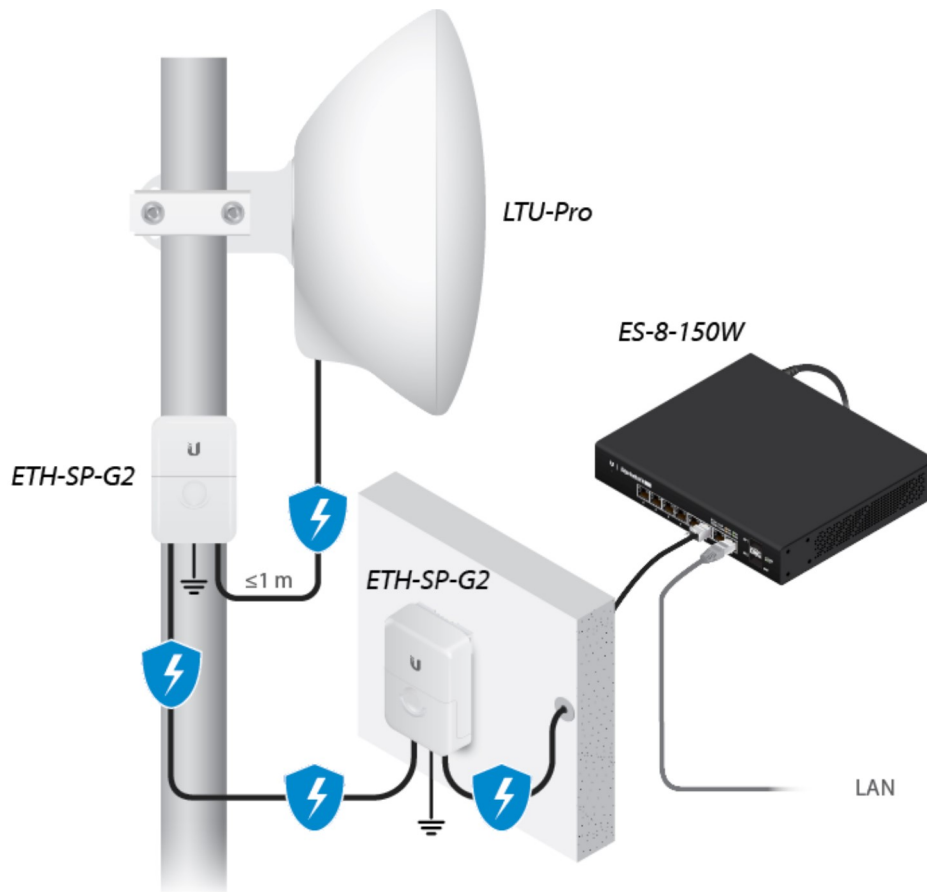
Uzstādīšanas prasības

- LTU PtMP AP, piemēram, modelis LTU-Rocket
- 13 mm uzgriežņu atslēga
- Visām āra iekārtām jānodrošina pārsprieguma aizsardzība. Mēs iesakām izmantot divus ETH-SP-G2 modeļa Ethernet pārsprieguma ierobežotājus: vienu

LTU-Pro īsā lietošanas pamācība



Piezīme. Norādījumus par zemēšanu un aizsardzību pret zibenslādi skatiet vietējos elektrības normatīvos.

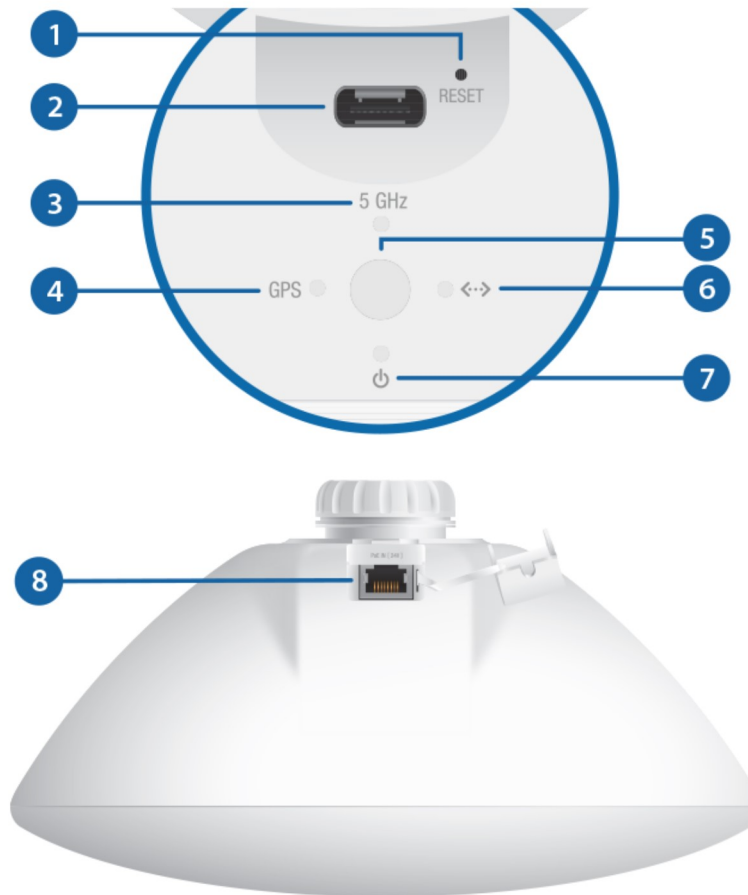


- Visiem vadu Ethernet savienojumiem nepieciešami ekranēti 6. kategorijas (vai augstākas) kabeli un ekranēti RJ45 savienotāji.

Aparatūras pārskats



LTU-Pro īsā lietošanas pamācība



1 Poga Reset (Atiestatīt)	
Lai atiestatītu uz rūpnīcas iestatījumiem, vismaz 10 sekundes turiet nospiestu pogu Reset (Atiestatīt) (ierīcei jābūt ieslēgtai).	
2 USB-C pieslēgvietā	
Rezervēts turpmākai izmantošanai.	
3 5 GHz LED	
Zila	LED diode iedegsies zilā krāsā, kad saite būs aktīva.
4 GPS gaismas diode	
Zila	LED diode iedegsies zilā krāsā, kad GPS signāla intensitāte būs pietiekama. Tam ir nepieciešams savienojums ar vismaz trim satelītiem.
5 UNMS LED	

LTU-Pro īsā lietošanas pamācība

Balta	Gatavs lietošanai, nav savienojuma ar Ubiquiti® tīkla pārvaldības sistēmu (UNMS™). Skatiet sadaļu " UNMS pārvaldība ".
Zila	Gatavs lietošanai, ir savienojums ar UNMS.
Pastāvīgi deg zilā krāsā un laiku pa laikam mirgo	Gatavs lietošanai, nevar izveidot savienojumu ar UNMS, pārbaudiet savienojumu ar UNMS serveri.
Ātri mirgo zilā krāsā	Izmantots ierīces atrašanai UNMS sistēmā.
Pārmaiņus balta/zila	Notiek aparātprogrammatūras jaunināšana.
6 LAN gaismas diode	
Zila	Gaismas diode deg bez pārtraukuma zilā krāsā, kad Ethernet pieslēgvietā ir izveidots aktīvs Ethernet savienojums, un mirgo, kad tiek veiktas darbības.
7 Barošanas LED	
Zila	LED gaisma deg zilā krāsā, kad ierīce ir pievienota barošanas avotam.
8 PoE In [24 V] pieslēgvietā	
Šī 10/100/1000 Ethernet pieslēgvietā tiek izmantota barošanas pieslēgšanai, un tā ir jāpievieno LAN un DHCP serverim. IP noklusējuma adrese: 192.168.1.20	

Uzstādīšana pie statņa

1.



LTU-Pro īsā lietošanas pamācība

2.

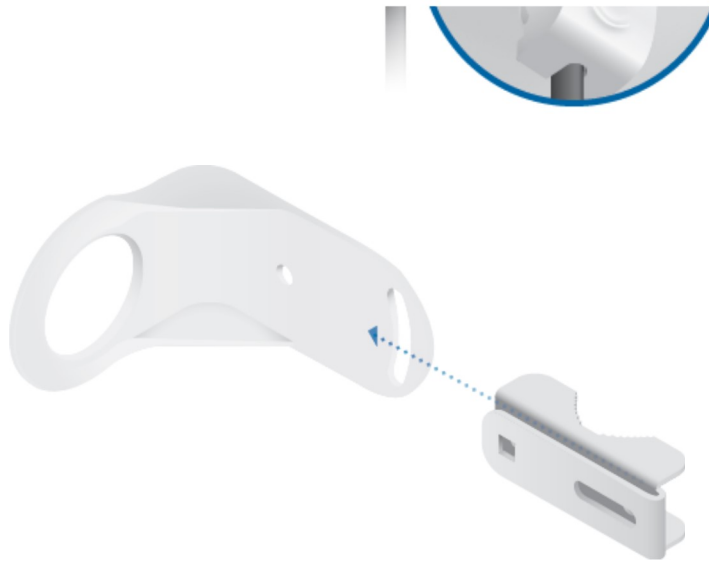


3.



LTU-Pro īsā lietošanas pamācība

4.



5.



6.



LTU-Pro īsā lietošanas pamācība



7.



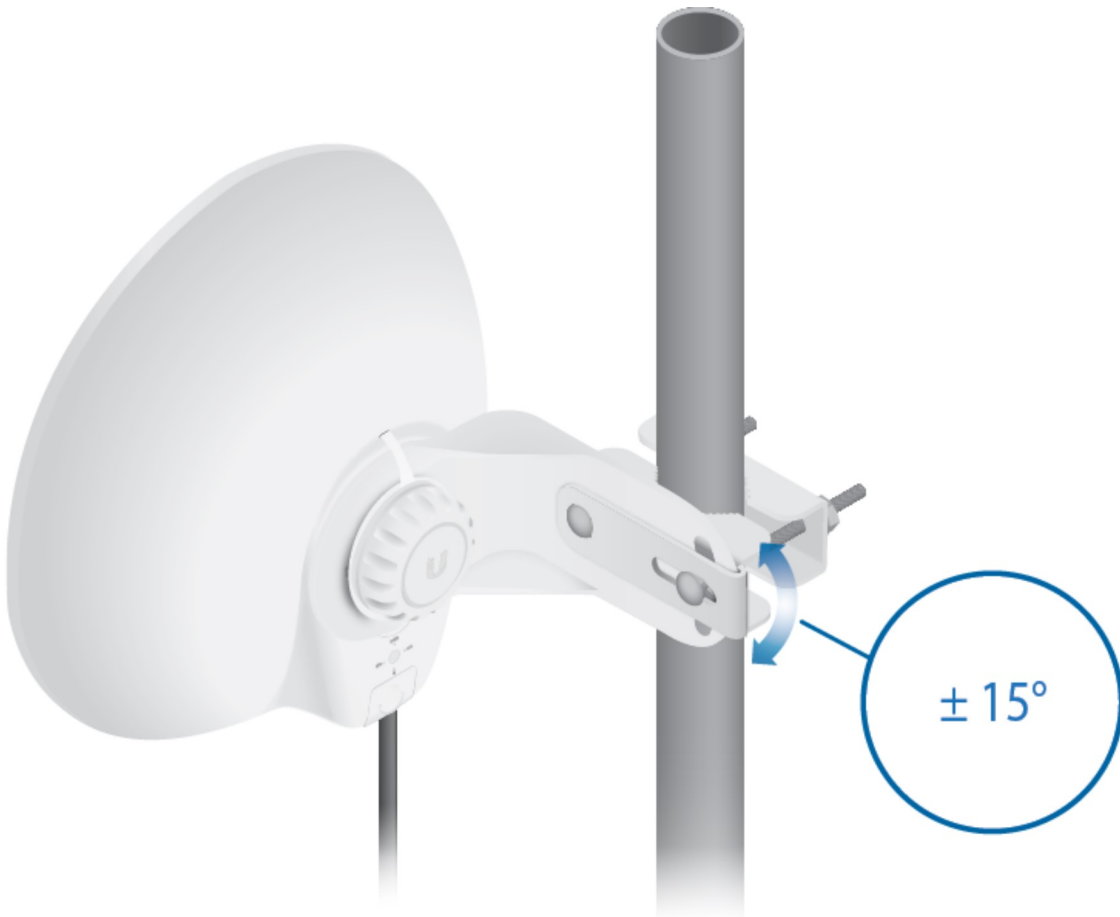
8.



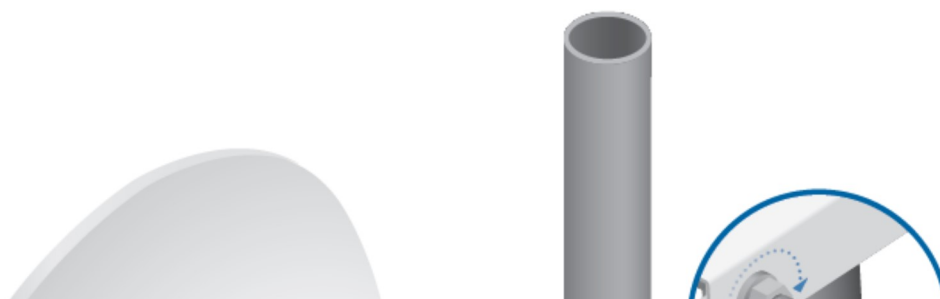
LTU-Pro īsā lietošanas pamācība



9.



10.



LTU-Pro īsā lietošanas pamācība



Barošanas pieslēgšana

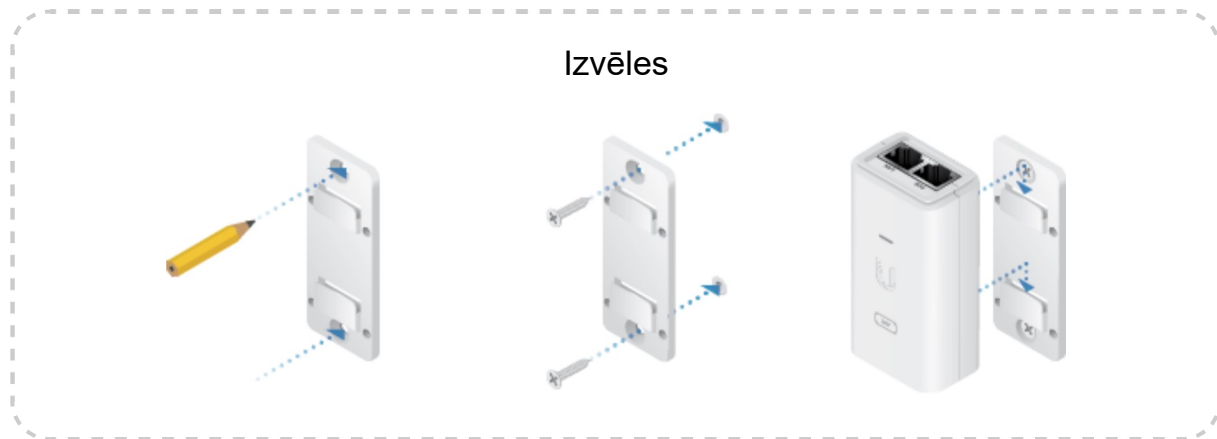
- !** **BRĪDINĀJUMS.** Komutatora pieslēgvietai jāatbilst barošanas specifikācijām, kas norādītas sadaļā [“Specifications”](#) (specifikācijas).



VAI

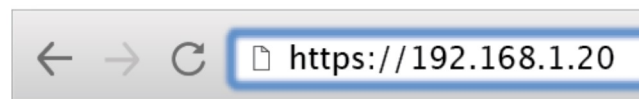


LTU-Pro īsā lietošanas pamācība



Pieklūšana konfigurācijas saskarnei

1. Pārliecinieties, vai resurssistēma ir pievienota ierīcei, izmantojot Ethernet tīklu.
2. Konfigurējiet Ethernet adapteri resurssistēmā ar statisko IP adresi 192.168.1.x apakštīklā.
3. Palaidiet tīmekļa pārlūku un adreses laukā ievadiet `https://192.168.1.20`. Nospiediet taustiņu Enter (Ievadīt) (datorā ar operētājsistēmu Windows) vai Return (Atgriezties) (datorā ar operētājsistēmu Macintosh).




4. Izvēlieties valsti un valodu. Lai varētu lietot produktu, jums ir jāpiekrīt lietošanas noteikumiem, lietotāja licences līgumam (EULA) un konfidencialitātes politikai. Noklikšķiniet uz Continue (Turpināt).

Parādīsies LTU konfigurācijas saskarne, kas ļaus pielāgot vēlamos iestatījumus. Lai AP konfigurētu jūsu ierīci, turpiniet ar [“Find My AP”](#) (atrast manu AP).

UNMS pārvaldība

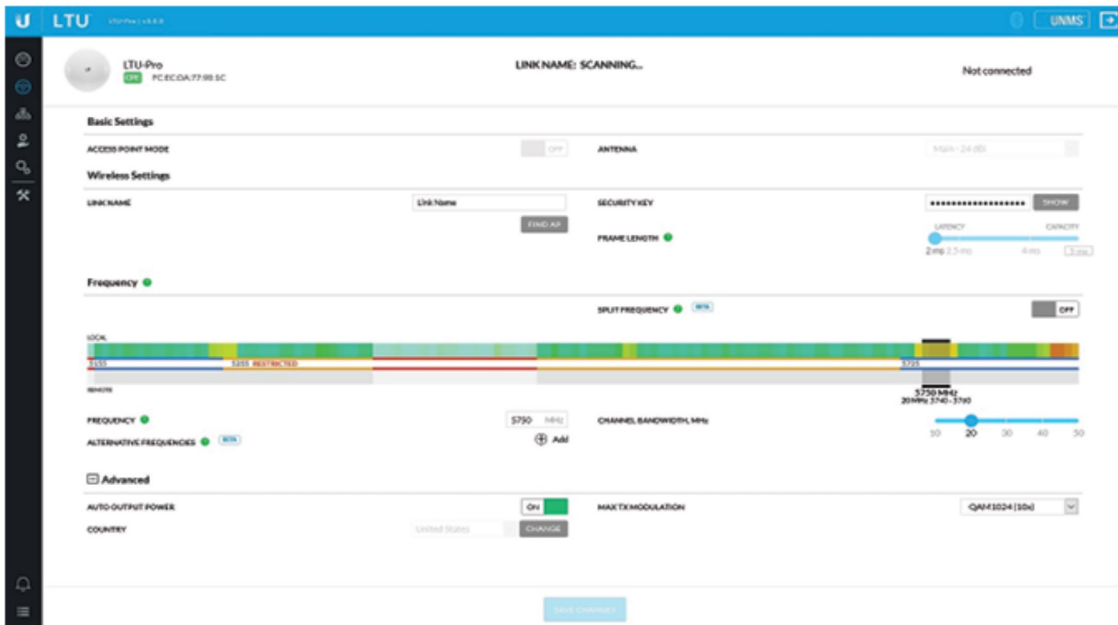
Jūs varat pārvaldīt savu ierīci, izmantojot UNMS, kas ļauj konfigurēt, pārraudzīt un jaunināt ierīces, kā arī veidot rezerves kopijas, izmantojot vienu lietotni. Sāciet darbu vietnē www.unms.com

Atrast manu AP

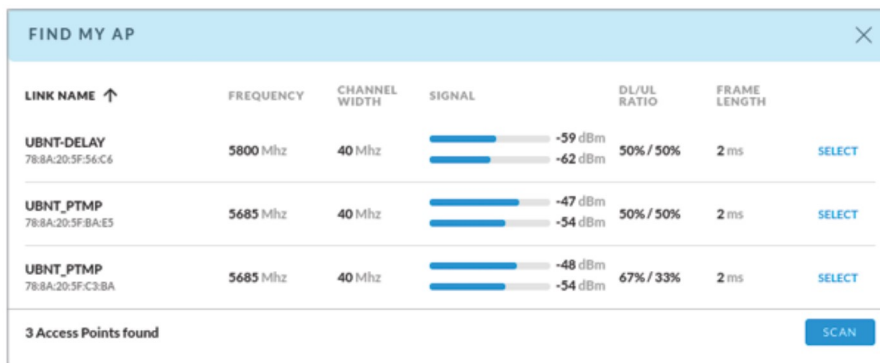
1. Noklikšķiniet uz  ikonas.
2. Sadaļā Wireless Settings (bezvadu iestatījumi) mainiet kanāla joslas platumu (noklusējuma vērtība: 20 MHz).

LTU-Pro īsā lietošanas pamācība

ierīces rekonfigurācija ir 20 MHz, ja šāda reģions neparedz 20 MHz, un tāpēc jums ir jāmaina savas ierīces kanāla joslas platums.



3. Noklikšķiniet uz Find AP (atrast AP).
4. Ierīce meklēs tuvumā esošos AP. Noklikšķiniet uz Select (atlasīt) attiecīgajam AP. Lai vēlreiz veiktu meklēšanu, noklikšķiniet uz Scan (skenēt).



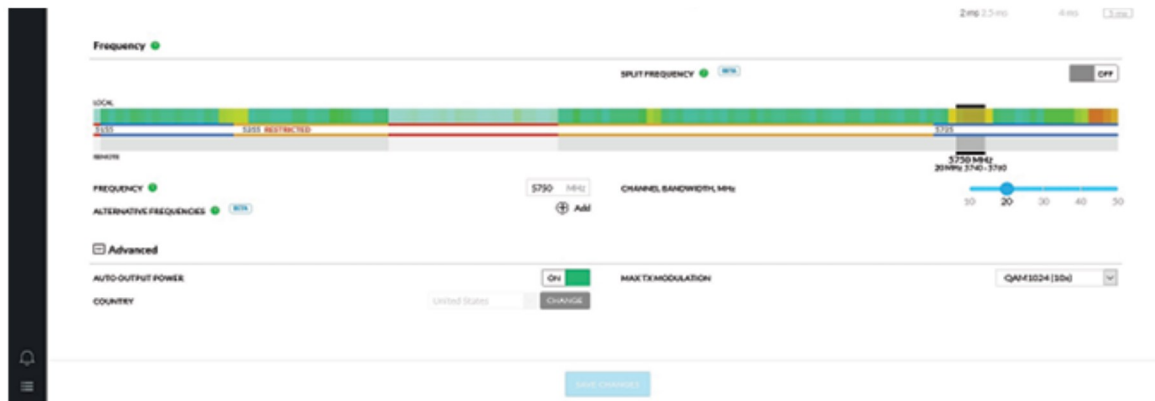
5. Izpildiet ekrānā redzamos norādījumus.

Uzstādītāja atbildība par atbilstību

Ierīču uzstādīšana ir jāuztic profesionālim, un šis profesionālis ir atbildīgs par to, lai ierīce darbotos saskaņā ar valsts normatīvajām prasībām.



LTU-Pro īsā lietošanas pamācība



Lauku Auto Output Power (automātiska izvades jauda) ir paredzēts izmantot profesionālam uzstādītājam, lai palīdzētu ievērot normatīvās prasības.

Specifikācijas

LTU-Pro	
Izmēri	316,5 x 316,5 x 174,3 mm (12,46 x 12,46 x 6,86")
Svars	1,3 kg (2,87 lb)
Tīklošanas interfeiss	(1) 10/100/1000 Ethernet ports
Korpuss	UV stabilizēta plastmasa, kas paredzēta lietošanai ārpus telpām
Maksimālais jaudas patēriņš	9 W
Strāvas padeve	24 V, 0,5 A Gigabit PoE Adapter (iekļauts komplektā)
Barošanas metode	24 V pasīvais PoE In (pāri 4, 5+; 7, 8-)
Atbalstītais sprieguma diapazons	22–26 V
Pastiprinājums	24 dBi
Joslas platums	14°
Sānstara līmenis	-10 dB
Priekšpusē un aizmugurē attiecība	27 dB
Montāža	Kārts stiprinājums (iekļauts)
Vēja noslodze	150 N @ 200 km/h (33,72 lbf @ 125 jūdzes/h)
Vēja izturība	200 km/h (125 jūdzes/h)
ESD/EMP aizsardzība	± 24 kV Kontakts/Gaiss

LTU-Pro īsā lietošanas pamācība

Darba temperatūra	110 -40 110±2 60 C (110 -40 110±2 140 F)
Darba mitrums	5–95 % bez kondensācijas
Sertifikāti	CE, FCC, IC

Darba frekvence (MHz)		
Pasaulē		4800 - 6200*
ASV	U-NII-1	5150–5250
	U-NII-2A	5250–5350
	U-NII-2C	5470–5725
	U-NII-3	5725–5850

* Atkarīgs no reglamentējumu reģiona.

Vadības radio (MHz)	
Pasaulē	2400 - 2483,5

Drošības paziņojumi

1. Izlasiet, ievērojiet un saglabājiet šīs norādes.
2. Ievērojiet visus brīdinājumus.
3. Izmantojiet tikai ražotāja ieteiktos stiprinājumus/piederumus.



BRĪDINĀJUMS: Nelietojiet šo produktu vietās, kas var iegrimt ūdenī.



BRĪDINĀJUMS: Nelietojiet šo produktu negaisa laikā. Pastāv neliels risks, ka zibens var izraisīt elektrošoku.

Elektriskās drošības informācija

1. Jānodrošina atbilstība ražotāja marķējumā norādītajām sprieguma, frekvences un strāvas prasībām. Savienošana ar citu strāvas avotu (atšķirīgu no norādītā), var izraisīt nepareizu darbību, ierīces bojājumus vai aizdegšanās risku, ja netiek ievēroti ierobežojumi.
2. Šīs ierīces iekšpusē nav daļu, kuru apkopi varētu veikt operators. Apkope jānodrošina tikai kvalificētam apkopes tehniskajam speciālistam.
3. Šai ierīcei ir noņemams strāvas vads ar iebūvētu aizsargzemējuma vadu, kas ir paredzēts savienošanai ar iezemētu aizsargizeju.
 - a. Neaizstājiet strāvas vadu ar tādu, kura veids nav apstiprināts. Nekad neizmantojiet adaptera spraudni savienošanai ar 2 vadu izeju, jo tas novērš zemējuma vada nepārtrauktību.
 - b. Ierīcei ir jāizmanto zemējuma vads, jo tas atbilst drošības sertifikācijas prasībām.

LTU-Pro īsā lietošanas pamācība

- c. Ja jums ir jautājumi par uzstādīšanu, pirms ierīces savienošanas sazinieties ar kvalificētu elektriķi vai ražotāju.
- d. Aizsargzēmējumu nodrošina norādītais maiņstrāvas adapters. Ēkas uzstādījumam ir jānodrošina īsslēguma atbalsta aizsardzība.
- e. Aizsargsavienojums jāuzstāda atbilstoši valsts elektroinstalācijas likumiem un noteikumiem.

Ierobežotā garantija

ui.com/support/warranty

Ierobežotā garantija nosaka arbitrāžas izmantošanu atsevišķu domstarpību novēršanai un, ja piemērojams, nosaka arbitrāžu zvērināto tiesas vai kolektīvo prasību vietā.

Atbilstība

FCC

Veicot izmaiņas vai modifikācijas, ko nav pienācīgi apstiprinājusi par atbilstības pienākumu ievērošanu atbildīgā puse, var tikt anulētas lietotāja tiesības ekspluatēt šo aprīkojumu.

Šī ierīce atbilst FCC noteikumu 15. daļā noteiktajām prasībām. Darbībai jāatbilst šādiem diviem nosacījumiem.

1. Šī ierīce nedrīkst izraisīt kaitīgus traucējumus.
2. Šai ierīcei ir jāpieņem jebkādi traucējumi, tostarp traucējumi, kas var izraisīt nevēlamu darbību.

Šī iekārta ir pārbaudīta un atbilst A kategorijas digitālo ierīču ierobežojumiem saskaņā ar FCC noteikumu 15. daļu. Šie ierobežojumi ir noteikti, lai nodrošinātu saprātīgu aizsardzību pret kaitīgiem traucējumiem, kad iekārta darbojas komerciālā vidē. Šī iekārta rada, izmanto un var izstarot radiofrekvences enerģiju un, ja tā netiek uzstādīta un lietota saskaņā ar instrukcijām, tā var radīt kaitīgus radiosakaru traucējumus. Šīs iekārtas darbība dzīvojamajos rajonos var izraisīt kaitīgus traucējumus, un tādā gadījumā lietotājam traucējumi būs jānovērš uz sava rēķina.

Šim radiatoraīdītājam ir piešķirts FCC sertifikāts.

ISED, Kanāda

CAN ICES-3(A)/NMB-3(A)

Šī ierīce atbilst ISED Kanādas bezlicences RSS standarta(-u) prasībām. Darbībai jāatbilst šādiem diviem nosacījumiem.

1. Šī ierīce nedrīkst izraisīt traucējumus.
2. Šai ierīcei ir jāpieņem jebkādi traucējumi, tostarp traucējumi, kas var izraisīt nevēlamu ierīces darbību.

Šim radiatoraīdītājam ir piešķirts ISED Kanādas sertifikāts.

LTU-Pro īsā lietošanas pamācība

SVARĪGA PIEZĪME

Paziņojums par pakļaušanu starojumam

- Šī iekārta atbilst prasībām par starojuma iedarbības robežvērtībām, kas noteiktas nekontrolētas vides apstākļiem.
- Šī iekārta uzstādāma un ekspluatējama, ievērojot atstatumu vismaz 141 cm starp starojuma avotu un & jūsu ķermeni.
- Šo raidītāju nedrīkst uzstādīt vai ekspluatēt līdzās citai antenai vai raidītājam.

Austrālija un Jaunzēlande



Brīdinājums Šī iekārta atbilst CISPR 32 A klasei. Dzīvojamā vidē šī iekārta var izraisīt radio traucējumus.

Brazil



Nota: Este equipamento não tem direito à proteção contra interferência prejudicial e não pode causar interferência em sistemas devidamente autorizados.

CE marķējums

CE marķējums uz šī izstrādājuma norāda, ka izstrādājums atbilst visu tam piemērojamo direktīvu prasībām.



Valstu saraksts



AT	BE	BG	CY	CZ	DE	DK	EE	EL	ES	FI	FR	HR	HU
IE	IT	LV	LT	LU	MT	NL	PL	PT	RO	SE	SI	SK	UK

BFWA (Broadband Fixed Wireless Access — Platjoslas fiksētā bezvadu piekļuve)
dalībnieki atzīmēti zilā krāsā



Piezīme. Šī ierīce atbilst maks. TX signāla jaudas ierobežojumam saskaņā ar ETSI noteikumu prasībām.

Uz izstrādājumiem, kas darbojas 5 GHz frekvenču diapazonā, attiecas šādas prasības.



Piezīme. Ja šī ierīce darbojas 5150–5350 MHz frekvenču diapazonā, visās dalībvalstīs to drīkst izmantot tikai telpās.

LTU-Pro īsā lietošanas pamācība

— dalībvalstīs pieļaujama ekspluatācija pie 30 dBm.



Piezīme. BFWA dalībvalstīs ekspluatācija 5,8 GHz frekvenču diapazonā ir aizliegta. Pārējās minētajās valstīs 5,8 GHz frekvenču diapazonu drīkst izmantot.

[WEEE paziņojums par atbilstību](#)

[Atbilstības deklarācija](#)

Tiešsaistes resursi



© 2020 Ubiquiti Inc. Visas tiesības aizsargātas.