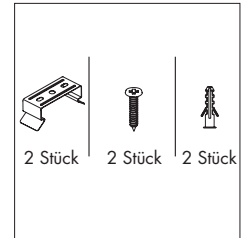


# Bedienungsanleitung

## TECHNISCHE DATEN

Serienname	MEGATRON® FERA ohne PIR-Sensor			MEGATRON® FERA mit PIR-Sensor		
	Artikelnummer	MT77330	MT77332	MT77334	MT77331	MT77333
Farbe	Grau	Grau	Grau	Grau	Grau	Grau
Leistung	16W	30W	40W	16W	30W	40W
Lumen	1600lm	3600lm	4700lm	1600lm	3600lm	4700lm
Netzanschluß	220-240V	220-240V	220-240V	220-240V	220-240V	220-240V
Frequenz	50Hz	50Hz	50Hz	50Hz	50Hz	50Hz
IP-Schutzart	IP65	IP65	IP65	IP65	IP65	IP65
Durchgangsverdrahtung	Ja (max. 25 x 16W)	Ja (max. 14 x 30W)	Ja (max. 10 x 40W)	Nein	Nein	Nein

## IM LIEFERUMFANG:

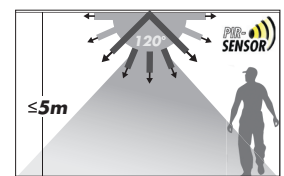


## EIGENSCHAFTEN PIR-SENSOR:

- Erfassungsbereich: max. 5m im 120° Winkel
- Erfassungsmethode: Passiv Infrarot (PIR)
- Schaltzeit (Leuchtdauer) ca. 5 Minuten

## ACHTUNG:

- Für den Innen- und Außenbereich geeignet
- Sofortiger Neustart möglich
- Die Betriebstemperatur der Leuchte liegt zwischen -30° C und +45° C



## HINWEISE:

- Bitte lesen Sie die gesamte Anleitung vor der Installation und Inbetriebnahme sorgfältig durch.
- Die Installation darf ausschließlich durch lizenziertes und qualifiziertes Elektrofachpersonal durchgeführt werden.
- Versuchen Sie nicht den inneren Teil der Leuchte zu demontieren. Dies kann zur Beschädigung der Leuchte oder zu Fehlfunktionen führen.
- Vor der Installation oder dem Reinigen immer zunächst die Stromversorgung abschalten!
- Um die Leuchte nicht zu beschädigen, empfehlen wir Ihnen während der Installation Handschuhe zu tragen.
- Sollte die Leuchte ausgetauscht werden müssen, schalten Sie die Stromversorgung ab und lassen die Leuchte abkühlen.
- Der Hersteller übernimmt keine Haftung für Verletzungen oder Schäden, die auf eine unsachgemäße Verwendung der Leuchte oder in Verbindung mit falschen Komponenten zurückzuführen sind.
- Bei Fragen wenden Sie sich bitte an Ihren Fachhändler.
- Wichtiger Warnhinweis beim Bohren in Wänden: vergewissern Sie sich vor dem Bohren, dass sich keine Gas-, Wasser- oder Stromleitungen an der Bohrstelle befinden. Montage nur durch fachkundige Personen. Unbedingt auf die Wandbeschaffenheit achten, da sich das beigefügte Befestigungsmaterial nicht für alle Wandarten eignet. Erkundigen Sie sich im Handel nach den für die jeweilige Wandbeschaffenheit geeigneten Schrauben und Dübel. Für eine unsachgemäße Wand-Dübel Verbindung und dadurch entstandene Schäden übernimmt der Hersteller keine Haftung.

## EINFÜHRUNG PIR:

Die MEGATRON® FERA Feuchtraumleuchten MT77331, MT77333, MT77335 sind mit einem PIR-Bewegungsmelder ausgestattet, der den Erfassungsbereich permanent erfasst und beim Erkennen einer Bewegung, das Licht sofort einschaltet.

Dies bedeutet, immer wenn innerhalb des Erfassungsbereichs der Sensor eine Bewegung erfasst, wird der gewünschte Bereich automatisch für 5 Minuten beleuchtet. So lange Bewegung im Erfassungsbereich erkannt wird, schaltet der Sensor nicht ab.

Der Bewegungsmelder kann mit Hilfe des Schalters an der Endkappe beliebig EIN- und AUS-geschaltet werden.

Wenn der Bewegungsmelder mit Hilfe des Schalters an der Endkappe ausgeschaltet ist, ist der Bewegungsmelder inaktiv - d.h. die Leuchte wird permanent leuchten, wenn Stromzufluss vorhanden ist (Lichtschalter EIN).

## MONTAGEHINWEIS:

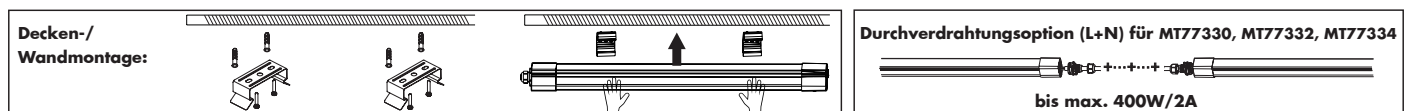
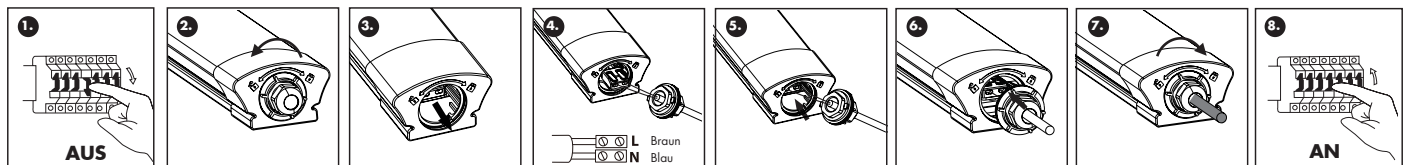
Für einen reibungslosen Einsatz beachten Sie bitte Folgendes:

- Montieren Sie die Feuchtraumleuchte nicht auf vibrierenden Untergründen.
- Vermeiden Sie, die Feuchtraumleuchte gegenüber sehr hellen Lichtquellen zu montieren, um Fehlfunktionen zu vermeiden. Desweiteren kann es zu lästigen Fehlschaltungen kommen, wenn Sie den PIR-Sensor in Richtung folgender Gegenstände ausrichten:

- Bäume und Büsche
- Reflektierende Oberflächen, wie Wasseroberflächen (Schwimmbäder)
- Heizstrahler oder andere Wärmequellen

Der Erfassungsbereich des PIR-Bewegungsmelders wird von der Montagehöhe und der Umgebung beeinflusst und kann bei Temperaturschwankungen variieren.

## MONTAGE:



## Die korrekte Entsorgung des Produkts:



MEGATRON® Produkte, die mit diesem Symbol gekennzeichnet sind, gehören nicht in den Hausmüll, sondern müssen in Übereinstimmung mit der WEEE-Richtlinie entsorgt werden. Private Haushalte können verbrauchte Leuchten sowie Energiesparlampen und LED-Lampen kostenlos bei den Wertstoffhöfen bzw. Sammelstellen ihrer Kommune oder im Handel abgeben (in Deutschland, Österreich: freiwillige Rücknahmestellen). Gewerbliche Anwender können die Leuchten und Lampen kostenlos bei registrierten Sammelstellen anliefern.

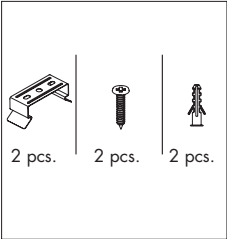


# Instruction Manual

## TECHNICAL SPECIFICATION:

Series Name	MEGATRON® FERA without PIR-Sensor			MEGATRON® FERA with PIR-Sensor		
	Model Number	MT77330	MT77332	MT77334	MT77331	MT77333
Color	Grey	Grey	Grey	Grey	Grey	Grey
Wattage	16W	30W	40W	16W	30W	40W
Lumen	1600lm	3600lm	4700lm	1600lm	3600lm	4700lm
Voltage	220-240V	220-240V	220-240V	220-240V	220-240V	220-240V
Frequency	50Hz	50Hz	50Hz	50Hz	50Hz	50Hz
IP Rating	IP65	IP65	IP65	IP65	IP65	IP65
Through Wiring Option	Yes (max. 25 x 16W)	Yes (max. 14 x 30W)	Yes (max. 10 x 40W)	No	No	No

## INCLUDED PARTS:

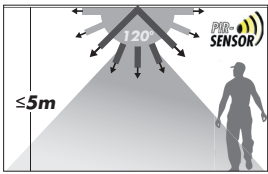


## PROPERTIES PIR-SENSOR:

- Detection range: max. 5m at 120° scan
- Recognition method: Passive Infrared (PIR)
- Duration time (lighting time) approx. 5 minutes

## ATTENTION:

- Designed for indoor and outdoor applications.
- Instant start is allowed
- The operating temperature of the luminaire is -30° C to +45° C



## CAUTIONS:

- Read the entire manual carefully before installation and operation.
- Installation or replacement should be performed only by licensed and qualified electricians.
- DO NOT disassemble the inner part of the luminaire. Doing so may result in luminaire damage or malfunction.
- Switch OFF the power source before installation, replacement and cleaning!
- Wearing gloves during installation is recommended to ensure the luminaire is kept in the best condition.
- Before replacement of the luminaire, turn it off and allow it to cool down. Heat-resistant gloves are mandatory when handling the luminaire.
- The manufacturer accepts no liability for any damage resulting from the misuse of the luminaire or from when it is used with inappropriate equipment.
- Consult your dealer if you have any enquiries.
- Important warning for drilling in walls: before drilling, make sure that there are no gas and water pipes or power lines behind or near the drilling spots. Drilling and mounting should be performed only by qualified personnel. Be sure to pay attention at the condition and material of the walls, as the mounting material is not suitable for all wall types. Please inquire about recommended screws and raw plugs for your wall type and wall condition. The manufacturer accepts no liability for improper wall raw plug mounting and the herefrom resulting damages.

## INTRODUCTION PIR:

The MEGATRON® FERA triproof luminaires MT77331, MT77333, MT77335 incorporate a PIR (Passive Infra Red) sensing device, which continuously scans a preset operating zone and immediately switches the light ON, when it detects movement in that area.

This means that, whenever movement is detected within the range of the sensor, the light will switch ON automatically, to illuminate the area you have selected to light up. If there is movement within the range of the unit, the light will remain ON.

The PIR sensor can be switched ON and OFF at convenience, by pressing the switch located at the end cap side of the luminaire.

If the PIR sensor is switched off by the end cap switch, then the luminaire will light up permanently, when turned on by wall switch (no sensor function).

## MOUNTING INSTRUCTION:

To achieve the best results, we suggest to take the following points into consideration:

- Do not mount on a surface that is vibrating.
- Avoid positioning the sensor unit adjacent or opposite to a bright light source, which may prevent the unit from operating, Avoid positioning the sensor unit adjacent or opposite to a bright light source, which may prevent the unit from operating. Furthermore, avoid nuisance / false triggering by directing the sensor away from:
  - Trees and shrubs,
  - Reflective surfaces such as water surfaces (swimming pools),
  - Heat sources such as boiler flues.

The detection range of the sensor can be altered by the mounting height and environment, and can be influenced by temperature change.

## MOUNTING:

**Ceiling/ Wall mounting:**

**Through wiring option (L+N) for MT77330, MT77332, MT77334**  
up to max. 400W/2A

## Correct disposal of this product:

This marking indicates that this product should not be disposed with other household wastes throughout the EU. To prevent possible harm to the environment or human health from uncontrolled waste disposal, recycle it responsibly, to promote the sustainable reuse of material resources. To return your device, please use the return and collection systems, or contact the retailer where the product was purchased. They can take this product for environmental safe recycling.