

## Konfigurieren von Fieber Screening Thermografische Handkamera

### 1. Allgemeine Parameter

➤ **Temperatur-Messbereich**

30,0-45,0 Grad Celsius

➤ **Genauigkeit:**

- +/- 0,5 Grad Celsius

➤ **Kameraauflösung**

**DS-2TP31B-3AUF:** Thermal: 160 × 120

**DS-2TP21B-6AVFW:** Thermisch: 160 x 120, Optisch: 640 x 480

➤ **Betriebsumgebung**

Innenumgebung ohne Wind: 10-35 Grad Celsius

### 2. Installation

#### 1) Installationshinweise

Die Leistung dieses Fieber-Screening-Schemas wird stark von der Umwelt beeinflusst. Dieses Schema wurde nur für Innenräume oder Orte mit wenig Wind und konstanter Temperatur programmiert. Außerdem beeinflussen die relative Installationsposition der Geräte auch die Genauigkeit der Temperaturmessung.

Um die Messgenauigkeit zu verbessern, muss die Installationsumgebung bestimmte Anforderungen erfüllen:

1. Wählen Sie Installationsumgebungs mit Ein-Richtung-Pfad, um sicherzustellen, dass Kameras die vollen Gesichter aller vorbeigehenden Personen erfassen. Es wird für den kurzen Aufenthalt während der Messungen empfohlen.
2. Wählen Sie Innenräume mit ruhiger Luft und konstantem Temperaturzustand. Außenumgebungen mit schnellen Temperaturänderungen werden nicht empfohlen.
3. Wenn dieses Szenario in Eingangsbereichen verwendet wird, die Innen- und Außenbereiche verbinden, wird empfohlen, dass der Installationsort in einem bestimmten Abstand vom Eingang (wie Zoll oder Security-Checkpoints) gehalten werden sollte. Personen, die von draußen kommen, sollten vor der Messung länger als 5 min drinnenbleiben. Auf diese Weise wird der Einfluss der Außentemperatur auf die gemessene Körperoberflächentemperatur stark reduziert.
4. Vermeiden Sie Objekte mit hohen Temperaturen in dem vorgesehen Messbereich, wie zum Beispiel heiße Getränke. Handwärmer und stark beanspruchte Smartphones (diese werden sehr warm).

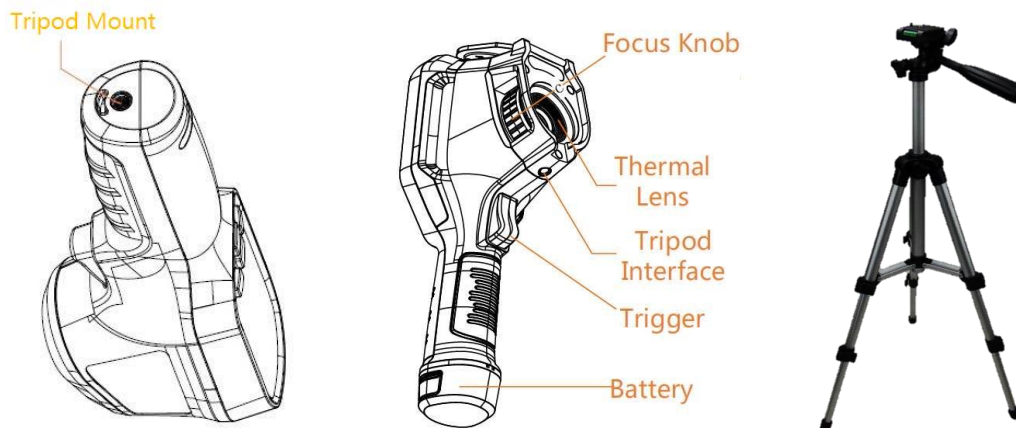
## 2) Kamerainstallation

- Die Kamera wird vor dem Ein-Richtungs-Pfad eingestellt und erfasst die vollen Gesichter vorbeigehender Personen, wie unten gezeigt..



- Die Installationshöhe wird empfohlen, auf 1,5 bis 1,7m einzustellen. Die Kamera sollte auf der gleichen Höhe mit menschlichen Gesichter eingestellt werden, oder sogar mit einem flacheren Winkel eingestellt werden, wodurch Fehler reduziert werden, die durch andere Wärmequellen in Bodennähe verursacht werden.
- Der Abstand zwischen der Kamera und den Personen ist je nach Gerät unterschiedlich. Für die **DS-2TP31B-3AUF** 0,8 bis 1,2 Meter, für die **DS-2TP21B-6AVFW** 1 bis 2 Meter. Diese Angaben sind empfohlene Parameter. Je nach Situation bitte anpassen.
- Vermeiden Sie andere Objekte, deren Temperatur höher ist als die des menschlichen Körpers im Hintergrund der Kameraansicht.

- Diese Handthermal-Kameras kann ohne zusätzlichen Adapter auf ein Stativ montiert werden. Es gibt Stative von HIKVISION für eine fixe Platzierung. Da die inländischen Lieferanten in letzter Zeit ihre Produktionskapazität nicht vollständig wiederhergestellt haben, gibt es mehrere Lieferanten, und es kann geringfügige Unterschiede bei gleichem Modell geben, was sich nicht auf die Verwendung auswirkt. Wenn Sie darüber besorgt sind, empfehlen wir, Stative von Drittherstellern zu verwenden um das Szenario zu realisieren.

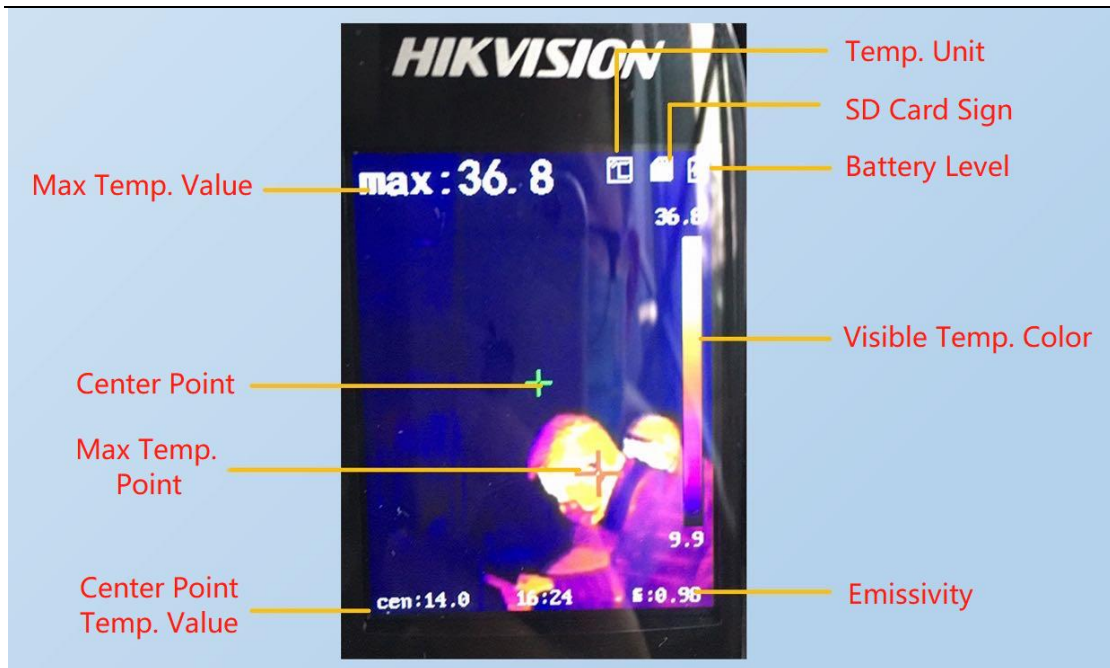


### 3. Konfiguration

DS-2TP31B-3AUF

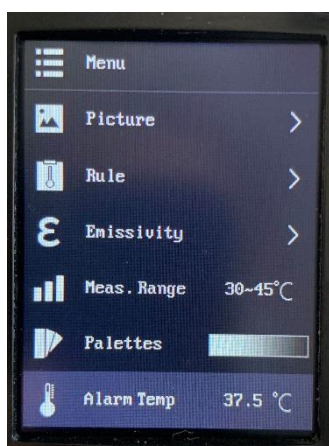
#### Benutzeroberfläche

Die **Benutzeroberfläche** dieser Handthermal-Kameras ist wie unten gezeigt..



## Konfigurationshinweise

1. Es wird empfohlen die **Alarm-Temperatur** auf 37,5 Grad Celsius zu stellen, oder auf den gewünschten Wert. Wenn der Messwert den Sollwert überschreitet, wird der angezeigte **Max-Wert ROT** und fängt ggf. an zu blinken.



Normal Temp. Value: no Alarms

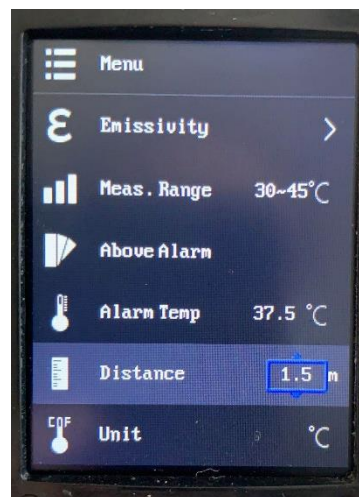


Abnormal Value: triggers Alarm

2. Emissivity auf 0,98 stellen, für die Thermographie der menschlichen Haut.



3. Legen Sie den **Abstand** mit dem tatsächlichen Abstand zwischen der Kamera und dem gemessenen Objekt fest. Dieser tatsächliche Abstand wird empfohlen, auf 1-1,5m wie unten gezeigt werden gestellt zu werden.



DS-2TP21B-6AVFW

Benutzeroberfläche

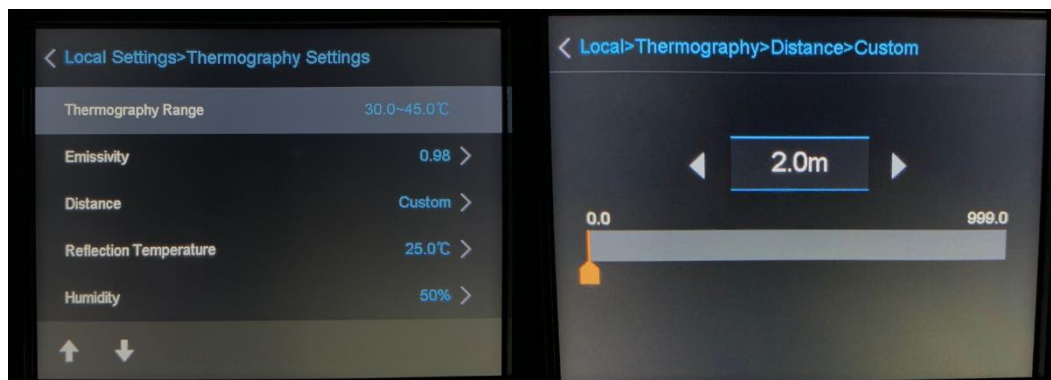
Die **Benutzeroberfläche** dieser Handthermal-Kamera ist wie unten gezeigt..



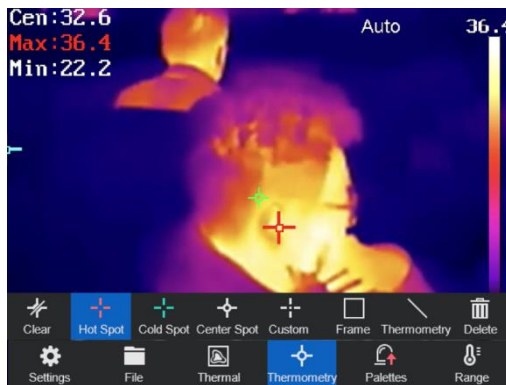


## Konfigurationshinweise

1. Gehen Sie zu **Einstellungen** >> **Lokale Einstellungen** >> **Thermografieeinstellungen**, Stellen Sie die **Emissivität** auf 0,98 ein. Legen Sie den **Abstand** mit dem tatsächlichen Abstand zwischen der Kamera und dem gemessenen Objekt fest.



2. Wechseln Sie zu **Thermografie**, und stellen Sie **Hot Spot**, **Center Spot** und andere benötigte Regeln ein.



3. Wechseln Sie zu Paletten, stellen Sie die **Alarmtemperatur (oben)** als Anforderung ein. Wenn der Messwert den Sollwert überschreitet, wird die **Max-Temp.** angezeigt. **Der Wert** wird **ROT** und fängt an zu blinken.



4. Passen Sie den Fokus an und stellen Sie sicher, dass die Live-Ansicht während der Messung klar ist.



## 4. Weitere Hinweise zur Nutzung

- Bevor Sie die Körpertemperatur erfassen, sollte die Kamera mindestens 5 Minuten vorgewärmt werden (Einfach einschalten und Testmessungen durchführen).
- Die gemessene Körpertemperatur entspricht in diesem Szenario dem gemessenen **Max-Temp. Wert**. Stellen Sie sicher, dass der Messpunkt sich auf dem menschlichen Gesicht in der Kameraansicht während der Messung befindet.
- Dieses Produkt wird zur Voruntersuchung von Menschen mit Fieber verwendet. Nach Alarmierung, sollte ein medizinisches Thermometer zur weiteren Überprüfung verwendet werden.
- Die obige Beschreibung der **Installation** und **Konfiguration** basiert darauf, dass das Gerät mit fester Platzierung verwendet wird. Andere Verwendungen als tragbares Handgerät oder Outdoor-Messung werden nicht empfohlen. Unter diesen Umständen kann die Genauigkeit der Temperaturmessung nicht garantiert werden.

**Erste Wahl für Sicherheitsexperten**  
**HIKVISION Technischer Support**