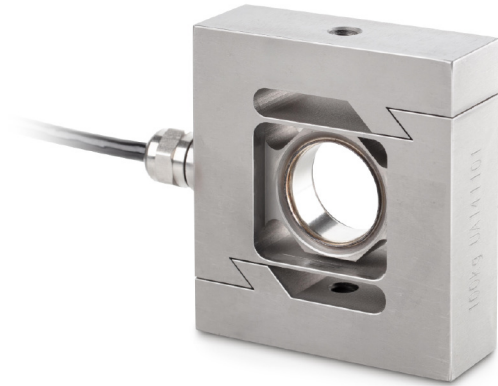


# KERN CS5000-3P2

Células de carga y de medición de forma "S" de acero inoxidable



## Sistema de medición

Campo de pesaje [Max]:	5 t
Clase OIML:	C3
Combined Error:	0,023 %
Load cell connection:	4-wire
Resolution Load cell â Verifiable:	3000 e
Valor característico nominal:	2
Y value:	12000

## Condiciones ambiente

Temperatura ambiental mínima:	-35 °C
Temperatura máxima de uso:	65 °C
Temperatura máxima de uso:	40 °C
Temperatura mínima de uso:	-10 °C

## Embalaje & expedición

Dimensiones embalaje (AxPxA):	215 x 220 x 150 mm
Peso bruto:	2,964 kg
Peso neto:	2,375 kg
Plazo de entrega:	24 h
Tipo de envío:	Servicio de paquetería

## Diseno

Dimensiones (AxPxA):	92 x 86 x 50 mm
Longitud del cable:	6 m