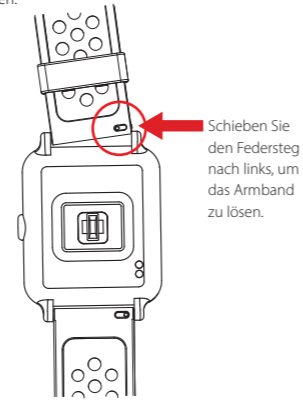




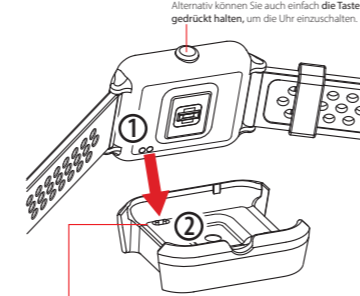
1 Anbringen des Armbands

Führen Sie zunächst ein Ende des sich in dem Armband befindlichen Federstegs in Ihre Uhr ein. Schieben Sie dann den Schnellverschlussstift auf den Federsteg, um das Armband sicher an Ihrer Uhr zu befestigen.



2 Aufladen und Einschalten der Uhr

Laden Sie den Akku der Uhr vor der ersten Verwendung vollständig auf. Während des Ladevorgangs schaltet sich die Uhr automatisch ein.



Richten Sie zum Aufladen der Uhr ① die sich auf der Rückseite befindlichen Ladekontakte mit denen der Ladestation ② aus.

⚠ Um Beschädigungen durch Korrosion zu vermeiden, sollten Sie die Ladekontakte und angrenzenden Oberflächen vor jedem Ladevorgang reinigen und gründlich abtrocknen.

3 Erstmalige Konfigurierung

Wenn Sie die Uhr zum ersten Mal verwenden, werden Ihnen die Installationsschritte auf dem Display angezeigt. Achten Sie darauf, die Bildschirmanweisungen genau zu befolgen.

Schritt A Lesen Sie sich die Bedienungsanleitung durch. Koppeln Sie die Star 2 mit Ihrem Mobilgerät:

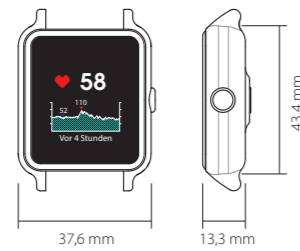
- [Auf Ihrem Smartphone]
1. Laden Sie Ala Connect herunter und starten Sie die App.
 2. Erstellen Sie ein Benutzerkonto und melden Sie sich an.
 3. Hauptmenü > Gerät > Gerät hinzufügen.
 4. Befolgen Sie die Anweisungen der App, um die Einrichtung abzuschließen.

[Auf Ihrer Uhr]
Die Uhr zeigt einen PIN-Code an, nach dessen Eingabe der Kopplungsvorgang erfolgreich abgeschlossen ist.

Schritt B Rufen Sie Ihr Benutzerprofil auf:

- Sollten Sie Schritt A abgeschlossen haben, ignorieren Sie diesen Schritt.
- ⚠ Scannen Sie den QR-Code, um die Ala Connect-App herunterzuladen.
 - ⚠ Möchten Sie „Benachrichtigungen“ erhalten, müssen Sie Ihr Smartphone erfolgreich mit der Uhr gekoppelt haben.

Übersicht



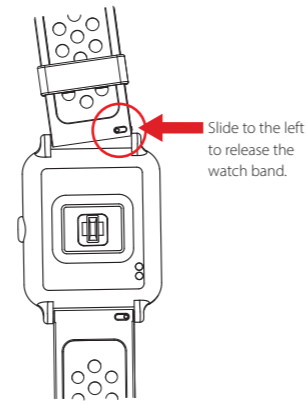
Technische Daten

- Bezeichnung: Star2 GPS Watch • Modell: WB002
 - Farb-Touchscreen • Wasserdichtigkeit: 5 ATM
 - Lithium-Akku • Gewicht des Gehäuses: 25,1g
 - Bluetooth 4.0* & ANT+* integriert
 - Integrierte Sensoren: Optischer Herzfrequenzmesser, Digitaler Kompass, Thermometer, Barometrischer Höhenmesser, Beschleunigungsmesser und GPS
 - Anwendungen: Ala Connect (Android/iOS), GPT Center (Windows/iMac)
 - Kompatibilität mit Smartphones: iOS 9.0 oder aktueller, Android 5.1 oder aktueller
 - Packungsinhalt: Star2 Watch, Ladestation, GPT-Hinweisarte, Kurzanleitung
- 2PF090270150001, 2019/11 V0.4



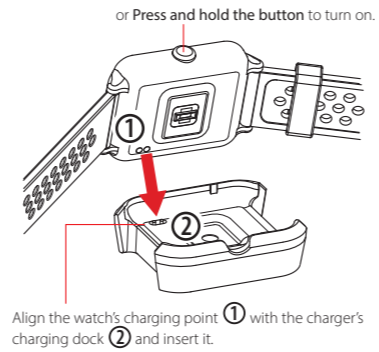
1 Installing the Watch Bands

Insert one side of the spring bar of the watch band into your watch.
Slide the quick-release pin on the spring bar to attach the band to your watch.



2 Charging and Turning on the Watch

Please charge your watch before using it for the first time. The watch will automatically turn on when it is charging.



⚠ To prevent corrosion, thoroughly clean and dry the contacts and the surrounding area before charging.

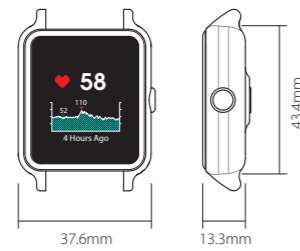
3 Begin Setup

When using the watch for the first time, the installation steps will be displayed on the screen. Please follow the on-screen instructions.

- STEP A** Read the Tutorial for use.
Pair Star 2 with your device:
- [On Your Phone]
1. Download and open **Ala Connect**.
 2. Register and Log in.
 3. Main Menu > Device > Add a device.
 4. Follow the on screen instructions from the app to complete the setup process.
- [On Your Watch]
- The watch will provide a **PIN** code to complete the pairing process.
- STEP B**
- STEP C** Enter User Profile:
Ignore this step if you have completed **step A**.

⚠ Scan the QR Code to get the Ala Connect App.
⚠ In order to use "Notification", please pair your watch and phone.

Overview



Specification

- Name: Star2 GPS Watch
- Model: WB002
- Colored Touch Screen
- Waterproof: 5ATM
- Rechargeable Lithium Battery
- Case Weight: 25.1g
- Built-in Bluetooth 4.0*, ANT+*
- Built-in Sensors: Optical Heart Rate Monitor, Digital Compass, Thermometer, Barometric Altimeter, Accelerometer and GPS
- Applications: Ala Connect App (Android/iOS)
GPT Center (Windows/Mac)
- Smartphone Compatibility: iOS 9.0 or above,
Android 5.1 or above
- Standard Equipment: Star2 Watch, Charging dock,
GPT Instruction Card, Pocket Guide

2PF090270150001, 2019/11 V0.4