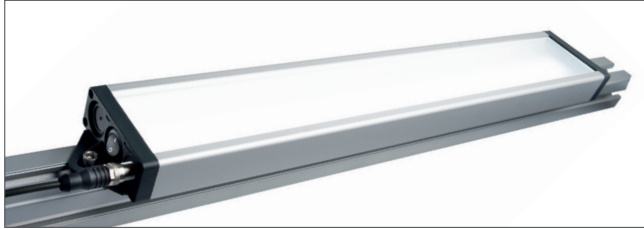


LED Systemleuchte LED system luminaire

UNILED SL – 110914-11



Bestückung / fitted with	42 SMD LEDs
Betriebsgerät / work equipment	–
Anschlusswerte / connected load	24 V DC \pm 10 %
Leistungsaufnahme / power consumption	ca. 12 W
Leuchtenlichtstrom / luminous flux	ca. 1234 lm
Leuchtenlichtausbeute / luminous efficacy	ca. 103 lm/W
Lichtverteilung / light distribution	direkt / direct
Entblendung / glare-free	matte Abdeckung aus Kunststoff / matt cover in plastic
Abstrahlwinkel / beam angle	100°
Lichtfarbe / light colour	5200 - 5700 K
Farbwiedergabe (Ra) / color rendering	Ra > 85
Schutzart / system of protection	IP50
Schutzklasse / class of protection	III
Betriebstemperatur / operating temperature	-10 °C bis +50 °C / -10 °C to +50 °C
Lebensdauer / lifetime	> 60.000 Betriebsstunden / operating hours (L70)
Leuchtgehäuse / luminaire body	Aluminium / aluminium
Gewicht (netto) / weight (net)	0,6 kg
Netzanschluss / main supply	24 V DC Anschluss (Maschinenspannung), M12 Sensorstecker / 24 V DC connection (machine voltage), M12 sensor connector
Befestigung / fastening	Kunststofflaschen am Gehäuse (lt. Zeichnung) / plastic tabs on housing (according to the drawing)
Abmessungen / dimension	A = 295 mm, B = 325 mm
Risikogruppe / risk group (DIN EN 62471)	freie Gruppe / free group

Abstand d=100 cm

$E_{\text{mittel}} = 360 \text{ lux}$

$E_{\text{max}} = 501 \text{ lux}$

$E_{\text{min}} = 204 \text{ lux}$

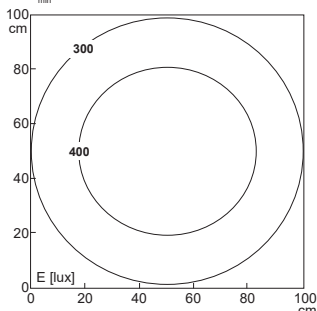


Abbildung zeigt Zuggendelversion / figure shows version with adjustable drawbars

