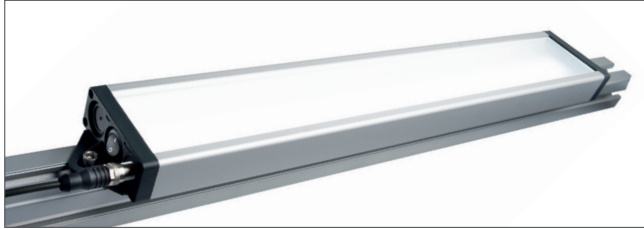


# LED Systemleuchte LED system luminaire

UNILED SL – 110914-22



<b>Bestückung / fitted with</b>	84 SMD LEDs
<b>Betriebsgerät / work equipment</b>	–
<b>Anschlusswerte / connected load</b>	24 V DC $\pm$ 10 %
<b>Leistungsaufnahme / power consumption</b>	ca. 24 W
<b>Leuchtenlichtstrom / luminous flux</b>	ca. 2626 lm
<b>Leuchtenlichtausbeute / luminous efficacy</b>	ca. 109 lm/W
<b>Lichtverteilung / light distribution</b>	direkt / direct
<b>Entblendung / glare-free</b>	Prismenabdeckung / prism cover
<b>Abstrahlwinkel / beam angle</b>	100°
<b>Lichtfarbe / light colour</b>	5200 - 5700 K
<b>Farbwiedergabe (Ra) / color rendering</b>	Ra > 85
<b>Schutzart / system of protection</b>	IP50
<b>Schutzklasse / class of protection</b>	III
<b>Betriebstemperatur / operating temperature</b>	-10 °C bis +50 °C / -10 °C to +50 °C
<b>Lebensdauer / lifetime</b>	> 60.000 Betriebsstunden / operating hours (L70)
<b>Leuchtgehäuse / luminaire body</b>	Aluminium / aluminium
<b>Gewicht (netto) / weight (net)</b>	1,0 kg
<b>Netzanschluss / main supply</b>	24 V DC Anschluss (Maschinenspannung), M12 Sensorstecker / 24 V DC connection (machine voltage), M12 sensor connector
<b>Befestigung / fastening</b>	Kunststofflaschen am Gehäuse (lt. Zeichnung) / plastic tabs on housing (according to the drawing)
<b>Abmessungen / dimension</b>	A = 545 mm, B = 575 mm
<b>Risikogruppe / risk group (DIN EN 62471)</b>	freie Gruppe / free group

Abstand d=100 cm

$E_{mittel}$  = 866 lux

$E_{max}$  = 1171 lux

$E_{min}$  = 504 lux

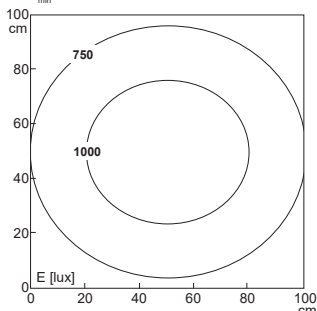


Abbildung zeigt Zuggendelversion / figure shows version with adjustable drawbars

