

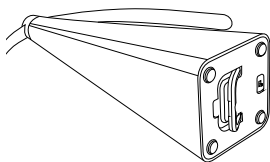
Profi Fliegen-Wedler

Art.-Nr. 25165

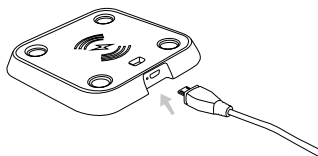


DE	Gebrauchsanweisung	_____	4
GB	Instruction manual	_____	8
FR	Notice d'utilisation	_____	11
ES	Manual de instrucciones	_____	14
IT	Istruzioni per l'uso	_____	17
NL	Instructies	_____	20

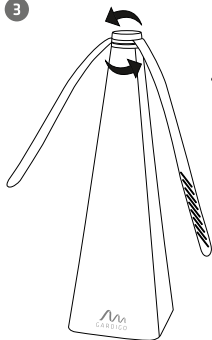
1



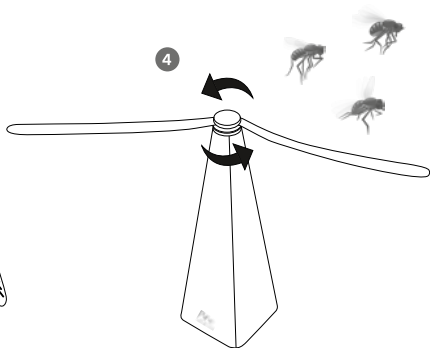
2



3



4





Gebrauchsanweisung

Art.-Nr. 25165

Stand: 12/19

Sehr geehrter Kunde,

vielen Dank, dass Sie sich für eines unserer Qualitätsprodukte entschieden haben. Im Folgenden werden wir Ihnen die Funktionen und die Handhabung unseres Gerätes erklären. Bitte nehmen Sie sich die Zeit und lesen die Anleitung in Ruhe durch. Beachten Sie alle enthaltenen Sicherheits- und Bedienungshinweise. Bewahren Sie dieses Handbuch auf und geben Sie es bei Weitergabe des Gerätes mit. Sollten Sie Fragen oder Anregungen zu diesem Gerät haben, wenden Sie sich bitte an Ihren Fachhändler oder an unser Service-Team.

Wir freuen uns, wenn Sie uns weiterempfehlen und wünschen Ihnen viel Erfolg mit diesem Gerät.

1. Bestimmungsgemäße Verwendung

Dieses Gerät ist zum Vertreiben von Fliegen konzipiert. Die drehenden, glitzernden Flügel stellen eine Bedrohung für die Fliegen da und werden somit vertrieben. Eine andere Verwendung als die angegebene ist nicht zulässig! Bei Schäden, die durch unsachgemäße Verwendung und/oder Nichtbeachtung der Bedienungsanleitung und/oder durch nicht erlaubten Umbau entstehen, wird keine Haftung für einen entstandenen Schaden oder Folgeschäden übernommen und es erlischt der Gewährleistungsanspruch.

2. Sicherheitshinweise

- Elektrogeräte, Verpackungsmaterial usw. gehören nicht in den Aktionsbereich von Kindern. Kinder dürfen nicht mit dem Gerät spielen.
- Reinigung und Benutzer-Wartung dürfen nicht durch Kinder ohne Beaufsichtigung durchgeführt werden.
- Gerät nur mit der dafür vorgesehenen Spannung betreiben: 5 V DC, USB
- Bewahren Sie diese Gebrauchsanweisung auf und geben Sie diese bei Weitergabe des Gerätes mit.
- Dieses Gerät kann von Kindern ab 8 Jahren und Personen mit eingeschränkten körperlichen, sensorischen oder geistigen Fähigkeiten oder Mangel an Erfahrung oder Wissen verwendet werden, wenn sie von einer qualifizierten Person, die für die Sicherheit verantwortlich ist, beaufsichtigt werden oder von ihr bezüglich des sicheren Umgangs des Geräts unterwiesen wurde und sie die daraus resultierenden Gefahren verstanden haben.

3. Lieferumfang

- Profi Fliegen-Wedler
- USB-Kabel
- Ladeschale
- Gebrauchsanweisung

4. Inbetriebnahme

Mit Zeitung, Hand oder Fliegenklatsche versucht man die Fliegen und Mücken von frisch gegrilltem Fleisch und leckeren Salaten auf dem Gartentisch fernzuhalten. Ziemlich anstrengend, wenn man bedenkt wie viele Fluginsekten sich im Sommer um uns herumtummeln und diese genau wie wir von dem köstlichen Duft angezogen werden. Man wedelt sie fort und schon sind sie auch wieder da. Die dekorative Pyramide macht ihren Job dauer- und gewissenhaft. Stellen Sie das Gerät mittig auf den Tisch und schalten Sie es ein. Die Flügel fangen an sich zu drehen und wedeln somit die Fliegen weg vom Tisch. Die Schimmerstreifen auf den Flügeln haben einen zusätzlichen Abwehreffekt.

Wenn der Akku leer ist, stellen Sie den Fliegenwedler einfach auf die Ladeschale zum Laden. Auf der Unterseite des Geräts befindet sich eine Öse, die heraus geklappt werden kann und mit der Sie das Gerät an der Decke aufhängen können.

Laden:

- Der Fliegenwedler hat einen integrierten Akku. Der integrierte Akku wird über die Induktiv-Ladeschale geladen.
- Zum Laden schließen Sie die Ladeschale mit dem mitgelieferten Kabel an ein USB Ladegerät an. (5V)
- Stellen Sie den Fliegenwedler zum Laden auf die Ladeschale. Die Ladezeit für einen leeren Akku beträgt etwa 6 Stunden.
- Der Fliegenwedler kann auch auf der Ladeschale betrieben werden.

5. Technische Daten

- **Spannungsversorgung:** USB, 5V DC
- **Abm.:** 27 x 9,5 cm.

6. Allgemeine Hinweise

- Die CE-Konformität wurde nachgewiesen, die entsprechenden Erklärungen sind bei uns hinterlegt.
- Aus Sicherheits- und Zulassungsgründen, ist es nicht erlaubt, dieses Gerät umzubauen und/oder zu verändern oder einer nicht-sachgemäßen Verwendung zuzuführen.
- Es ist zu beachten, dass Bedien- oder Anschlussfehler oder Schäden, die durch Nichtbeachtung der Gebrauchsanweisung entstehen, außerhalb des Einflussbereichs der Gardigo liegen und für daraus resultierende Schäden keinerlei Haftung übernommen werden kann. Dies gilt auch dann, wenn Veränderungen oder Reparaturversuche an dem Gerät vorgenommen wurden, Schaltungen abgeändert oder andere Bauteile verwendet wurden sowie bei Schäden und Folgeschäden, die durch Fehlbedienungen, fahrlässige Behandlung oder Missbrauch entstanden sind. In all diesen Fällen erlischt die Gewährleistung. In diesen Fällen erlischt auch die Garantie.

Sollten Sie Fragen oder Anregungen zu diesem Gerät haben, wenden Sie sich bitte an Ihren Fachhändler oder an unser Service-Center.

Service-Hotline: Telefon (0 53 02) 9 34 87 88

Ihr Gardigo-Team

GB

Instruction manual

Art.-No. 25165

Status: 12/19

Dear customer,

thank you for deciding on one of our quality products. Please take your time to read through the manual and follow all safety and operational instructions in order to achieve best results. If you have suggestions or questions about this product please contact your dealer or our service team. We would be delighted if you would recommend us and wish you success with the use of this device.

1. Designated Use

This device is designed to repel flies from your table. The rotating shimmering wings simulate a threat to flies and they will therefore stay away. Any other use as the mentioned is not permitted! No liabilities will be taken for damages or consequential damages or claims resulting out of not reading and/or not following the user guide and/or any form of modification on or in the product. Under these circumstances, no warranty services will be granted.

2. Safety Instructions

- Electrical appliances, packaging materials, etc. do not belong in the hands of children. Children are not allowed to play with the device.
- The device may only be used with the stated voltage: 5 V DC, USB
- Keep these instructions in a safe place and pass them on when giving the device to a third person.

- This device may be used by children aged from 8 years and above and persons with reduced physical, sensory or mental capabilities or lack of experience or lack of knowledge, if they have been given supervision or instructions concerning the use of the device in a safe way and understand the hazards involved.

3. Contents

- Fly Scare, Professional
- USB cable
- Charging plate
- Instruction manual

4. Getting started

During the summer months, flies will circle the food around the table and all the people at the table will start swatting at them with their hands or with folded newspapers. They are irritating and keeping them off the food is quite a difficult and tedious task, considering the number of flies that can gather during the summer. The solution lies in the Gardigo Fly Scare. Just place the decorative pyramid onto the middle of the table and switch it on. The rotating propeller with its glistening stripes simulates an attack on the flies and shoos them away. Even though the smell of the food might be luring, the constant movement will irritate them so much, that they will eventually stay away. When the battery is empty, simply place the flywheel on the charging cradle for charging. On the bottom of the device there is an eyelet that can be folded out and with which you can hang the device on the ceiling.

Charging:

- The Fly Scare has a built-in rechargeable battery. The integrated battery is charged by placing the device on the inductive charging plate.
- Connect the charging plate to a USB charger with the included cable. (5V)
- Place the Fly Scare on the charging plate for loading. The charging time for an empty battery is about 6 hours.
- The Fly Scare can also be operated on the charging cradle.

5. Specifications

- **Power supply:** 5V DC, USB
- **Dim.:** 27 x 9,5 cm

6. General Information

- The CE conformity has been proven and the declarations are deposited with us.
- For safety and conformity reasons it is not permitted to rebuild or modify the device and/or use it in any other way than described above.
- This device has a warranty of two years. As Gardigo has no control of the correct of appropriate installation and use of the device the warranty can only be applied to a fully equipped device in prime condition. We assume neither warranty nor liability for damages or following damages related to this product. This applies especially if it has been modifications or repairs have been made by the customer, if the circuitry has been modified or components have been used other than the original components and/or if the operation of the device has been incorrect, careless or abusive.

If you have any questions or suggestions about this product, please contact your dealer or our service centre.

Service Hotline: Phone +49 (0) 53 02 9 34 87 88

Your Gardigo-Team

RÉPULSIF À PALLES PRO



FR

Notice d'utilisation

Réf. 25165

Mise à jour : 12/19

Cher client,

merci d'avoir choisi l'un de nos produits de qualité. Veuillez prendre le temps de lire cette notice avec attention. Veuillez respecter tous les consignes de sécurité et de commande. Si vous avez des questions ou des remarques sur cet appareil, veuillez vous adresser à votre revendeur ou à notre équipe de service.

Nous serions ravis que vous nous recommandiez autour de vous et nous vous souhaitons une utilisation agréable de l'appareil.

1. Utilisation prévue

Ce dispositif est conçu pour chasser les mouches. Les rotatives, scintillantes ailes font comme une menace pour les mouches et ainsi être expulsés. Toute utilisation autre que celle prévue est interdite ! En cas de mauvaise utilisation du dispositif, de non-respect des instructions ou de transformation non autorisée du dispositif, nous déclinons toute responsabilité pour tout préjudice causé ou tout dommage indirect et la garantie expire.

2. Consignes de sécurité et avertissements

- Gardez les appareils électriques, matériaux d'emballage, etc. en dehors de la portée des enfants.
- Les enfants ne doivent pas jouer avec l'appareil.
- Les enfants ne peuvent pas effectuer le nettoyage ni l'entretien sans surveillance.
- N'utilisez le dispositif qu'avec la tension désignée : 5 V DC, USB

- Les enfants de plus de huit ans et les personnes qui manquent d'expérience ou de connaissances ou dont les capacités physiques, sensorielles ou mentales sont réduites peuvent utiliser ce dispositif, à condition qu'une personne responsable de leur sécurité les surveille ou qu'elle les informe de l'utilisation correcte du dispositif et s'assure qu'ils aient compris les risques d'une mauvaise utilisation.
- Veillez à conserver cette notice et à la joindre à l'appareil si vous le transmettez ultérieurement.

3. Contenu de l'emballage

- Répulsif à palles Pro
- Câble USB
- Station de charge
- Notice d'utilisation

4. Mise en route

Pendant l'été, les mouches se mettent à voler autour de la table lorsque le repas est servi. Il est fréquent de voir les personnes attablées agiter les mains ou brandir un journal plié en deux afin de faire fuir les mouches. Les mouches sont dérangeantes et il n'est pas facile de les garder à l'écart de la nourriture, en particulier en raison de la quantité de mouches présentes en été. Elles sont une nuisance. La solution est la pyramide à Automatique Chasse-Mouche de Gardigo. Posez simplement la pyramide décorative au milieu de la table et allumez-la. Les pales rotatives et leurs bandes lumineuses effraient les mouches et les font fuir. Même si l'odeur du repas est alléchante, le mouvement continu agace tellement les mouches qu'elles finissent par rester à l'écart. Lorsque la batterie est déchargée, placez simplement le dispositif sur sa station de charge. Sur la face inférieure du dispositif se trouve un anneau rabattable permettant de suspendre le dispositif au plafond.

Charge :

- Le répulsif à palles possède une batterie intégrée qui se recharge via la station de charge inductive.
- Branchez la station de charge à un chargeur USB (5 V) à l'aide du câble fourni.
- Placez le dispositif sur la station de charge. Le temps de charge d'une batterie vide est d'environ six heures.
- Le répulsif à palles peut également fonctionner sur la station de charge.

5. Caractéristiques techniques

- **Tension de service :** USB, 5 V DC
- **Dim. :** 27 x 9,5 cm

6. Remarques générales

- Le dispositif est conforme aux réglementations CE, les déclarations ont été déposées auprès de notre entreprise.
- Pour des raisons de sécurité et d'autorisation, il est interdit de convertir cet appareil et/ou de le modifier ou de l'utiliser à des fins autres que celles prévues.
- Nous déclinons toute responsabilité pour les erreurs d'utilisation ou de branchement ou le dommage causé par le non-respect des instructions en dehors du contrôle de Gardigo. Cela vaut aussi si des modifications ou des tentatives de réparation ont été apportées à l'appareil, si les circuits ont été modifiés ou si d'autres composants ont été utilisés ou si toute autre erreur d'utilisation ou une utilisation négligente ou abusive ont conduit à des dommages. Dans ces cas, la garantie expire. Dans ces cas, la garantie s'annule.

En cas de doute concernant l'utilisation ou le branchement ou en cas de questions relatives à la sécurité, adressez-vous à notre service ou à un expert.

Service : service@gardigo.de

Votre Équipe Gardigo

VENTILADOR ANTIMOSCAS PROFESIONAL



ES

Manual de instrucciones

Art.-No. 25165

Estado: 12/19

Estimado cliente,

le agradecemos que haya elegido uno de nuestros productos de calidad. A continuación explicamos en detalle las funciones y el manejo de nuestro aparato. Tómese algo de tiempo para leer las instrucciones con atención hasta el final. Tenga en cuenta todas las indicaciones de seguridad y manejo. Si tiene alguna pregunta o algún comentario acerca de este aparato, póngase en contacto con su distribuidor o con nuestro equipo de atención al cliente. Le agradeceríamos que nos recomendara y le deseamos muchos éxitos con el uso de este.

1. Uso previsto

Este dispositivo está concebido para ahuyentar de moscas. Las alas giratorias, brillantes hacen como una amenaza para las moscas y por lo tanto ser expulsados. ¡Se prohíbe usarlo para fines no previstos! En caso de daños provocados por un uso inadecuado del dispositivo y/o por no seguir las instrucciones y/o por llevar a cabo modificaciones no permitidas, no nos hacemos responsables de los defectos o daños consecuenciales que puedan surgir y se anula su derecho de garantía.

2. Indicaciones de seguridad

- El dispositivo y sus accesorios, el embalaje etc. deben ser mantenidos lejos del alcance de niños.
- Los niños no deben jugar con el dispositivo.
- La limpieza y manutención no se pueden llevar a cabo por niños no supervisados.

- Utilice el aparato únicamente con una tensión adecuada: 5 V DC, USB
- Guarde este manual y, en caso de pasar el dispositivo a otra persona, entrégueselo también.
- Este dispositivo no se destina al uso por personas (incluidos los niños menores de 8 años) con capacidades físicas, sensoriales o mentales disminuidas o con falta de experiencia y conocimiento, a menos que sean supervisadas o instruidas en lo referente a la utilización del dispositivo por una persona que sea responsable de su seguridad. Es preciso cuidar de que niños no jueguen con el dispositivo.

3. La entrega incluye

- Ventilador Antimoscas Profesional
- Estación de carga
- Cable USB
- Instrucciones de uso

4. Puesta en servicio

En los meses de verano, las moscas rodean la mesa del comedor y todos los comensales empiezan a espantarlas con sus manos o diarios doblados. Las moscas son molestas y alejarlas de la comida puede ser una tarea muy difícil y fastidiosa, sobre todo si se tiene en cuenta la gran cantidad de moscas que se pueden reunir a lo largo del verano. La solución es el ahuyentador de moscas de Gardigo. Simplemente coloque la pirámide decorativa en la parte central de la mesa. Las hélices giratorias y sus rayas brillantes simulan un ataque contra las moscas y las espantan. A pesar de que el olor a comida las atrae, el movimiento continuo las fastidia tanto que dejan de aparecer.

Cuando la batería está agotada, simplemente coloque el ventilador sobre la estación de carga. En la parte inferior del dispositivo hay un ojal que se puede desplegar y utilizar para colgar el dispositivo del techo.

Carga:

- El Ventilador Antimoscas tiene una batería integrada. La batería integrada se carga a través de la estación de carga inductiva.
- Para cargar, conecte la estación de carga a un cargador USB utilizando el cable suministrado. (5 V)
- Coloque el Ventilador Antimoscas sobre la estación de carga. El tiempo de carga de una batería agotada es de unas 6 horas.
- El ventilador también puede ser usado mientras se encuentra sobre la estación de carga.

5. Especificación técnicos

- **Tensión/corriente:** 5 V DC, USB
- **Dim:** 27 x 9,5 cm

6. Instrucciones generales

- La conformidad con las normas CE ha sido comprobada. Nosotros tenemos registradas las declaraciones correspondientes y éstas están disponibles al público.
- Por motivos de seguridad y admisión, no se permite modificar y/o alterar o usar el dispositivo de forma inadecuada.
- Se ha de tener en cuenta que los fallos de empleo, de conexión o daños que se produzcan por inobservancia del manual de instrucciones quedan fuera de la esfera de influencia de Gardigo, por lo que Gardigo no podrá asumir la responsabilidad por los daños resultantes. Esto se aplica incluso si se han realizado cambios o intentos de reparación en el dispositivo; si se han modificado los circuitos o si se han implementado componentes externos, así como daños y daños colaterales que sean resultado del manejo incorrecto, del manejo imprudente o del abuso del dispositivo. En todos estos casos expiraría la garantía.

Si tiene alguna pregunta o sugerencia acerca de este producto, póngase en contacto con su distribuidor o con nuestro servicio técnico.

Servicio: service@gardigo.de

Su Equipo Gardigo

IT

Istruzioni per l'uso

Art.-No. 25165

Stato: 12/19

Gentile cliente,

grazie per aver scelto uno dei nostri prodotti di alta qualità. Qui di seguito spieghiamo le funzioni e le modalità d'uso del nostro dispositivo, che vi invitiamo a leggere attentamente e a seguire scrupolosamente. Porre estrema attenzione a tutte le norme di sicurezza e di funzionamento indicate. Per domande o suggerimenti concernenti il presente apparecchio, rivolgetevi ai rivenditori specializzati o al nostro team di assistenza. Saremo lieti se l'uso di questo dispositivo soddisferà le vostre esigenze e se consiglieresti i nostri prodotti ad altri.

1. Uso previsto

Questo dispositivo è stato progettato per respingere i mosche. I rotanti, scintillanti ali fanno come una minaccia per le mosche, e quindi essere espulsi. Qualsiasi uso diverso da quello specificato non è consentito! Non verrà assunta alcuna responsabilità in caso di eventuali danni causati da uso improprio e/o non seguendo le istruzioni e/o attraverso modifiche non consentite. La garanzia perde in questi casi di validità.

2. Avvertenza di sicurezza

- Tenere lontano elettrodomestici, materiali da imballaggio, ecc dalla portata dei bambini.
- I bambini non devono giocare con il dispositivo.
- Attività di pulizia e manutenzione non possono essere svolte da bambini senza supervisione.
- L'apparecchio opera solamente con la tensione designata: 5 V DC, USB

- Questo apparecchio può essere utilizzato da bambini sopra gli otto anni di età e da persone con ridotte capacità fisiche, sensoriali e mentali o con mancanza di esperienza o dimestichezza nel caso in cui vengano sorvegliati da persone responsabili della loro sicurezza o nel caso in cui siano sia stato comunicato il sicuro utilizzo dell'unità e de essi abbiano capito i possibili rischi connessi.
- Conservare queste istruzioni e consegnarle insieme all'apparecchio, nel caso in cui questo venga prestato/rivenduto.

3. Fornitura

- Scaccia mosche professionale
- Cavo USB
- Stazione di carico
- Istruzioni per l'uso

4. Avviamento

Durante i mesi estivi le mosche attorniano il tavolo da pranzo e tutte le persone che mangiano cominciano ad agitare le mani o cercano di scacciarle con giornali arrotolati. Le mosche sono irritanti e tenerle lontane dal cibo può risultare un compito abbastanza lungo e difficile. Posizionare semplicemente la piramide decorativa al centro del tavolo e accenderla. Le eliche rotanti, grazie alle sue strisce luccicanti, simulano un attacco alle mosche scacciandole. Sebbene l'odore del cibo le attiri, il costante movimento irrita le mosche così tanto che esse rimarranno alla larga.

Quando la batteria è scarica, è sufficiente posizionare il dispositivo sulla base di ricarica per la batteria. C'è un occhiello sul lato inferiore del dispositivo, che può essere ripiegato e utilizzato per appendere il dispositivo al soffitto.

Caricare:

- Il dispositivo ha una batteria ricaricabile integrata. La batteria integrata viene ricaricata tramite la base di ricarica a induzione.
- Per ricaricarlo, collegare la base per la ricarica a un caricabatterie USB con il cavo in dotazione. (5V)
- Posizionare il dispositivo sulla base di ricarica per il caricamento. Il tempo di ricarica per una batteria scarica è di circa 6 ore.
- Lo scaccia mosche può anche essere utilizzato anche sulla base per la ricarica.

Dati Tecnici

- **Tensione d'esercizio:** 5V DC, USB
- **Dim.:** 27 x 9,5 cm

6. Informazioni generali

- La conformità di questo dispositivo alle norme CE è stata dimostrata, le rispettive documentazioni a riguardo sono da noi registrate.
- Per motivi di sicurezza e licenza non è possibile apportare modifiche al dispositivo o utilizzarlo impropriamente.
- N.B. Gardigo declina qualsiasi responsabilità riguardo a guasti ai collegamenti o danni, causati dalla non ottemperanza alle seguenti istruzioni. Ciò vale anche in caso vengano apportate modifiche o riparazioni all'apparecchio e in caso di utilizzo di circuiti modificati o altri componenti, portando a un conseguente malfunzionamento del dispositivo. In questi casi, la garanzia perde di validità.

Nel caso in cui si abbiano domande o suggerimenti riguardo questo prodotto, si prega di contattare il rivenditore o il nostro centro assistenza.

Servizio: service@gardigo.de

Il vostro Team Gardigo



Instructies

Art.-Nr. 25165

Status: 12/19

Geachte klant,

hartelijk dank dat u voor een van onze kwaliteitsproducten gekozen heeft. Hieronder informeren wij u over de functies en het gebruik van ons apparaat. Neemt u alstublieft de tijd om de handleiding op uw gemak door te lezen. Neem alle vermelde veiligheids- en bedieningsaanwijzingen in acht. Volg voor een optimaal resultaat alle veiligheids- en gebruiksaanwijzingen op. Indien u vragen of suggesties heeft over dit apparaat, gelieve contact op te nemen met uw handelaar of met ons serviceteam.

Wij verheugen ons, wanneer u ons verder aanbeveelt en wensen u veel succes met dit product.

1. Gebruik volgens de voorschriften

Dit apparaat is ontworpen om vliegen weg te houden. De draaiende, glinsterende vleugels vormen een bedreiging voor de vliegen en daardoor worden ze verdreven. Een ander dan het aangegeven gebruik is niet toegestaan! Bij schade die ontstaat door onjuist gebruik en/of niet-naleving van de gebruiksaanwijzing en/of door niet-toegestane ombouw, wordt geen aansprakelijkheid voor een ontstane schade of gevolgschade voldaan en de garantie vervalt.

2. Veiligheidsinstructies

- Elektroapparaten, verpakkingsmateriaal horen niet in het actiebereik van kinderen. Kinderen mogen niet met het apparaat spelen.
- Reiniging en onderhoud mogen niet worden uitgevoerd door kinderen zonder toezicht van volwassenen.

- Apparaat alleen met de daarvoor bestemde spanning bedienen: 5 V DC, USB
- Bewaar deze handleiding en geef deze bij door-gave van het apparaat mee.
- Dit apparaat kan worden gebruikt door kinderen vanaf 8 jaar of ouder en personen met beperkte fysieke, sensorische of mentale capaciteiten of gebrek aan ervaring of kennis, als ze onder toezicht staan van een gekwalificeerd persoon die verantwoordelijk is voor de veiligheid of door hen voor een veilige omgang met het apparaat geïnstrueerd heeft en deze de resulterende gevaren hebben begrepen.

3. Omvang levering

- Vliegenwaaier
- USB kabel
- Laadstation
- Instructies

4. Ingebruikname

Met een krant, hand of vliegenmepper probeert men de vliegen en muggen van vers gegrild vlees en heerlijke salades op de tuintafel weg te houden. Je zwaait ze weg en ze zijn terug. Laten we het werk van het verjagen aan iemand anders over - onze Gardigo Vliegenwaaier. Plaats het apparaat in het midden van de tafel en schakel het in. De vleugels beginnen te draaien en zwaaien de vliegen weg van de tafel in de verte. De glanzende strepen op de vleugels hebben een extra effect om vliegen weg te houden. Wanneer de batterij leeg is, plaatst u de Vliegenwaaier gewoon op het laadstation om op te laden. Er is een oog aan de onderkant van het apparaat dat kan worden uitgeklaapt en waarmee u het apparaat aan het plafond kunt hangen.

Opladen:

- De Vliegenwaaier heeft een geïntegreerde oplaadbare batterij. De geïntegreerde batterij wordt opgeladen via de inductief laadstation.
- Om op te laden, sluit u het laadstation aan op een USB-lader met de meegeleverde kabel. (5 V)
- Plaats de Vliegenwaaier op het laadstation om te laden. De oplaadtijd voor een lege batterij is ongeveer 6 uur.
- De Vliegenwaaier kan ook worden gebruikt op het laadstation zelf.

5. Technische gegevens

- **Stroomvoorziening:** 5 V DC, USB
- **Afmetingen:** 27 x 9,5 cm

6. Algemene informatie

- De CE-conformiteit werd bewezen, de overeenkomstige verklaringen zijn bij ons gedeponeerd en kunnen daar worden geraadpleegd.
- Om veiligheids- en vergunningsredenen is het niet toegestaan om dit apparaat om te bouwen en/of te veranderen en/of te misbruiken.
- Er zij op gewezen dat bedien- of aansluitfouten of schade die door niet-naleving van de gebruiksaanwijzing ontstaat, buiten de invloedssfeer van de Gardigo liggen en voor daaruit voortvloeiende schade geen enkele aansprakelijkheid kan worden aanvaard. Dit geldt ook als wijzigingen of reparatiepogingen aan het apparaat werden gedaan, circuits werden gewijzigd of andere onderdelen werden gebruikt en bij schade en gevolgschade die door onjuiste bedieningen, nalatige behandeling of misbruik zijn ontstaan. In al deze gevallen vervalt ook de garantie.

Indien u vragen of suggesties heeft over dit apparaat, gelieve contact op te nemen met uw handelaar of ons servicecentrum.

Service: service@gardigo.de

Uw Gardigo-Team



Elektro- und Elektronikgeräte dürfen nicht in den Hausmüll!

Dieses Produkt darf am Ende seiner Lebensdauer nicht über den normalen Haushaltsabfall entsorgt werden, sondern muss an einem Sammelpunkt für das Recycling von elektrischen und elektronischen Geräten abgegeben werden. Das Symbol auf dem Produkt, der Gebrauchsanweisung oder der Verpackung weist darauf hin. Die Werkstoffe sind gemäß ihrer Kennzeichnung wieder verwertbar. Mit der Wiederverwendung, der stofflichen Verwertung oder anderen Formen der Verwertung von Altgeräten leisten Sie einen wichtigen Beitrag zum Schutze unserer Umwelt. Bitte erfragen Sie bei der Gemeindeverwaltung die zuständige Entsorgungsstelle.



Batterien und Akkus dürfen nicht in den Hausmüll!

Jeder Verbraucher ist gesetzlich verpflichtet, alle Batterien und Akkus, egal ob sie Schadstoffe* enthalten oder nicht, bei einer Sammelstelle seines Stadtteils/seiner Gemeinde oder im Handel abzugeben, damit sie einer umweltschonenden Entsorgung zugeführt werden können. Batterien und Akkus bitte nur in entladem Zustand abgeben!

*gekennzeichnet mit: Cd = Cadmium, Pb = Blei, Hg = Quecksilber



Environmental protection notice

At the end of its life span this product may not be disposed as normal household waste but must be disposed of at a collecting place for recycling of electrical and electronic equipment. The icon on the product, in the manual, or on the packing points to this fact. The materials are recyclable according to their labelling. Through reusing, material recycling, or other forms of utilisation of old devices you make an important contribution to the protection of the environment. Please ask the local administration for the responsible waste disposal centre.



Do not throw batteries or rechargeable batteries into household waste!

Consumers are legally obligated to return used and rechargeable batteries, whether they contain harmful substances* or not, to designated recycling areas, disposal sites, or stores where batteries/rechargeable batteries can be bought. By doing so, you are fulfilling all legal battery recycling and disposal obligations and are contributing to a better environment. Make sure batteries are completely discharged before disposing!

*marked with: Cd = cadmium, Hg = mercuric, Pb = lead

FR



Consigne sur la protection de l'environnement

Ce produit ne doit pas être jeté dans vos ordures ménagères lorsqu'il parvient en fin vie, mais doit être déposé dans un centre de collecte pour le recyclage d'appareils électriques et électroniques. Le symbole indiqué sur le produit, dans le mode d'emploi ou sur l'emballage le signale. Les matériaux sont réutilisables selon leurs caractéristiques. Grâce au recyclage, à la réutilisation matérielle ou toute autre forme de recyclage, vous contribuez considérablement à la protection de notre environnement. Veuillez vous informer auprès de votre municipalité pour connaître le centre de collecte compétent.



Ne jetez pas vos batteries et chargeurs d'accus avec les déchets domestiques!

La loi oblige chaque consommateur à se débarrasser de toutes les batteries ou tous les chargeurs d'accus dans un centre de rassemblement prévu à cet effet dans sa commune/son quartier ou dans le commerce afin qu'un traitement écologique des déchets soit garanti. Éliminez les batteries et les chargeurs d'accus uniquement lorsqu'ils sont déchargés.



Indicaciones para la protección del medio ambiente

Este producto no se puede tirar al cubo de basura convencional al final de su vida útil, sino que debe ser entregado en un punto de recogida para el reciclaje de aparatos eléctricos y electrónicos. El símbolo que aparece en el producto, en las instrucciones de uso o en el paquete hace referencia a esto. Los materiales son reutilizables de acuerdo con su identificación. Al reutilizar, utilizar como material o utilizar de alguna otra forma aparatos antiguos está prestando un importante servicio a la protección de nuestro medio ambiente. Por favor, pregunte por el puesto de gestión de residuos en su administración local.



Indicaciones sobre la eliminación de las pilas

Las pilas/baterías están sometidas a disposiciones legales. Por ello, deberá entregarlas después de su uso en el punto de venta o en un centro de recogida de residuos perteneciente a los organismos públicos responsables de la gestión de los residuos. No deseche nunca baterías o pilas en la basura doméstica, bolsas amarillas o similares. Las pilas o baterías sólo deben desecharse en el depósito de recogida de pilas usadas cuando estén descargadas y después de haber tomado precauciones contra cortocircuitos (p. ej. cubrir los polos).



Avvertenze per la protezione dell'ambiente

Questo apparecchio, alla fine della sua vita, non potrà essere smaltito attraverso il normale ciclo dei rifiuti domestici, bensì dovrà essere conferito presso un punto di raccolta per il recupero di apparecchiature elettriche ed elettroniche, come indicato dal simbolo riportato sul prodotto stesso, nel manuale di istruzioni oppure sulla confezione. I diversi materiali potranno essere riciclati secondo le modalità riportate sulla loro marcatura. Attraverso il riutilizzo, il riciclaggio dei diversi materiali oppure altre forme di recycling delle apparecchiature usate, apporterete un valido contributo alla protezione del nostro ambiente. Siete pregati di informarvi presso le vostre amministrazioni comunali circa l'ubicazione di detti punti di raccolta.



Suggerimenti importanti per le batterie

Le batterie contengono sostanze inquinanti e il loro trattamento è soggetto a disposizioni di legge. Per questo motivo è necessario restituire le batterie esauste al punto di vendita oppure ai centri di raccolta per le sostanze inquinanti presenti nel vs comune di residenza. Non smaltire mai la batteria nei rifiuti domestici o nei contenitori per la raccolta di altri materiali (plastica, vetro, organico o simili). Gettare le batterie esauste esclusivamente nel contenitore previsto per le batterie, avendo cura di evitare corto circuiti (ad esempio, coprendo i poli con nastro adesivo).

NL



Instructie voor milieubescherming

Dit product mag aan het einde van zijn levensduur niet met normaal huishoudelijk afval worden afgevoerd. Het moet worden ingeleverd bij een inzamelpunt voor het recyclen van elektrische en elektronische apparatuur. Het symbool op het product, de gebruiksaanwijzing of de verpakking geeft dit aan. De materialen zijn in overeenstemming met hun aanduiding recyclebaar. Met het recyclen, het verwerken van materiaal of andere vormen van verwerking van oude apparaten levert u een belangrijke bijdrage aan onze milieubescherming. Raadpleeg de informatiebalie van uw gemeente voor het inzamelpunt.



Aanwijzingen voor het verwijderen van batterijen

Op batterijen zijn wettelijke regels van toepassing. Op grond daarvan moeten deze waar ze worden verkocht, bij een verzamelpunt voor afvalstoffen of een openbare verwijderaar van chemisch afval worden ingeleverd. In geen geval mogen batterijen bij het huisvuil of in de vuilniszak/container worden aangeboden. Lever batterijen ontladen bij het verzamelpunt voor oude batterijen in, en neem maatregelen tegen kortsluiting (bijvoorbeeld door de polen af te plakken).