

Натиснете веднъж, за да проверите заряда на батерията.
Натиснете, след това натиснете и задръжте, за да включите/изключите.

Jedním stiskem zkontrolujte stav baterie.
Stiskněte, poté stisknutím a podržením zapněte/vypněte.

Tryk én gang for at kontrollere batteriniveauet.
Tryk, tryk igen, og hold for at tænde/slukke.

Drücken Sie die Taste einmal, um den Akku-Ladezustand zu überprüfen.
Drücken Sie die Taste einmal kurz und dannlang, um das Gerät ein-/auszuschalten.

Pulse una vez para comprobar el nivel de batería.
Pulse una vez, después otra y mantenga pulsado para encender o apagar.

Πατήστε μία φορά για να ελέγξετε τη στάθμη της μπαταρίας.
Πατήστε και, στη συνέχεια, πατήστε παρατεταμένα για ενεργοποίηση/απενεργοποίηση.

Akun varaus tarkistetaan painamalla kerran.
Päälle / pois päältä laittaminen tapahtuu painamalla ja sitten painamalla ja pitämällä alhaalla.

Appuyez une fois pour vérifier le niveau de la batterie.
Appuyez, puis maintenez enfoncé pour allumer/éteindre.

Pritisnite jednom za provjeru razine baterije.
Pritisnite, a zatim pritisnite i držite za uključivanje/isključivanje.

Nyomja meg egyszer, hogy ellenőrizze az akkumulátor szintjét.
Nyomja meg, majd nyomja meg és tartsa lenyomva a be- és kikapcsoláshoz.

Premere una volta per verificare il livello di carica della batteria.
Premere due volte e tenere premuto per accendere/spegnere.

Druk eenmaal op de knop om het accuniveau te controleren.
Druk eenmaal en druk vervolgens opnieuw en houd vast om aan/uit te zetten.

Trykk en gang for å sjekke batterinivået.
Trykk, deretter trykk og hold for å slå av/på.

Naciśnij raz, aby sprawdzić poziom naładowania akumulatora.
Naciśnij, a następnie naciśnij i przytrzymaj, aby włączyć/wyłączyć.

Prima uma vez para verificar o nível da bateria.
Prima e, em seguida, prima e mantenha premido para ligar/desligar.

Pressione uma vez para verificar o nível da bateria.
Pressione uma vez; em seguida, novamente e segure para ligar/desligar.

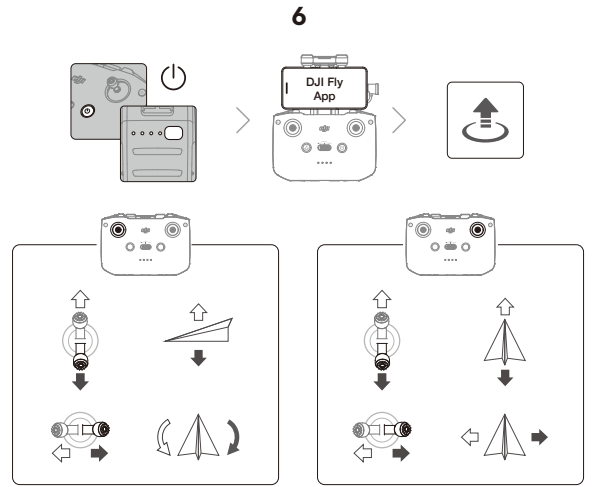
Apăsați o dată pentru a verifica nivelul bateriei.
Apăsați, apoi apăsați și mențineți apăsat pentru a porni/opri.

Нажмите один раз для проверки уровня заряда аккумулятора.
Нажмите один раз, затем нажмите и удерживайте для включения/выключения.

Tryck en gång för att kontrollera batterinivån.
Tryck och håll sedan intryckt för att slå på/av.

Batarya seviyesini kontrol etmek için bir kez basın.
Açmak/kapatmak için basın ve ardından basın ve basılı tutun.

اضغط مرة واحدة للتحقق من مستوى البطارية.
اضغط مرة ثم اضغط مرة أخرى واستمر في الضغط للتشغيل/إيقاف التشغيل.



Mode 2 / 美国手 / 美國手 / Mode 2 / モード 2 / 모드 2 / Mod 2 / ໂມດ 2 /
Mode 2 / Režim 2 / Mode 2 / Modus 2 / Mode 2 / λειτουργία 2 / Tila 2 /
Modo 2 / Mode 2 / 2. mód / Mode 2 / Modus 2 / Modus 2 / Tryb 2 /
Modo 2 / Modo 2 / Modul 2 / Режим 2 / Läge 2 / Mod 2 / 2 الوضع



WE ARE HERE FOR YOU
在线技术支持



Contact DJI SUPPORT
via FaceBook Messenger



微信扫一扫
获取技术支持

SUBSCRIBE FOR MORE INFORMATION
关注DJI大疆创新及时获取最新资讯



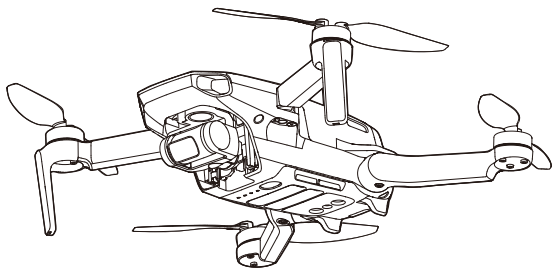
MAVIC is a trademark of DJI.
Copyright © 2020 DJI All Rights Reserved.
Printed in China.



MAVIC MINI 2

Quick Start Guide

v1.0





DJI Fly App



1

EN Download the DJI Fly App and Watch the Tutorial Videos.

CHS 下载 DJI Fly App 和观看教学视频。

CHT 下載 DJI Fly App 應用程式並觀看教學影片。

ID Unduh Aplikasi DJI Fly dan Tonton Video Tutorial.

JP DJI Fly アプリのダウンロードとチュートリアルビデオの視聴。

KR DJI Fly 앱 다운로드 및 튜토리얼 영상 시청.

MS Muat turun Aplikasi DJI Fly dan Tonton Video Tutorial.

TH ดาวน์โหลดแอป DJI Fly และชมวิดีโอสอนการใช้งาน

BG Изтеглете приложение DJI Fly App и изгледайте видео уроците.

CZ Stáhněte si aplikaci DJI Fly a podívejte se na ukázková videa.

DA Download DJI Fly-appen, og se instruktionsvideoerne.

DE Die DJI Fly App herunterladen und Video-Tutorials ansehen.

ES Descarga de la aplicación DJI Fly y visualización de los videotutoriales.

EL Πραγματοποιήστε λήψη της εφαρμογής DJI Fly και παρακολουθήστε τα βίντεο εκμάθησης.

FI Lataa DJI Fly -sovellus ja katsele opastusvideoita.

FR Téléchargement de l'application DJI Fly et visionnage des didacticiels vidéo.

HR Preuzmite aplikaciju DJI Fly i gledajte video priručnike.

HU Töltse le a DJI repülési alkalmazást, és tekintse meg az oktatóvideókat.

IT Scaricare l'app DJI Fly e guardare i video tutorial.

NL Download de DJI Fly-app en bekijk de filmpjes met uitleg.

NO Last ned DJI Fly-appen og se opplæringsvideoene.

PL Pobierz aplikację DJI Fly i obejrzyj filmy instruktażowe.

PT Transferir a aplicação DJI Fly e ver os vídeos tutoriais.

PTBR Download do aplicativo DJI Fly e vídeos de tutorial.

RO Descărcați aplicația DJI Fly și urmăriți videoclipurile tutorialului.

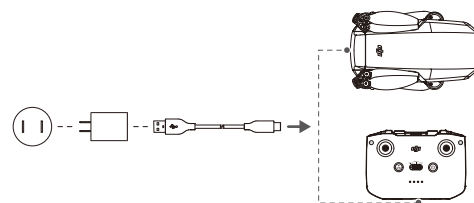
RU Загрузите приложение DJI Fly и посмотрите обучающие видеоролики.

SV Ladda ner appen DJI Fly och se titta på instruktionsvideoklippen.

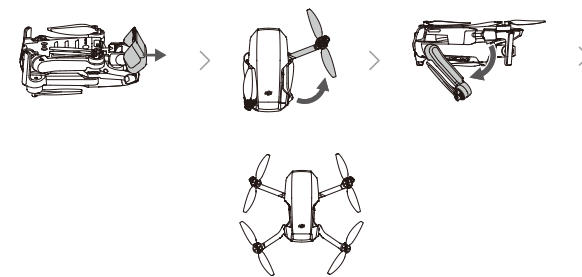
TR DJI Fly Uygulamasını İndirin ve Eğitim Videolarını İzleyin.

AR قم بتحميل تطبيق DJI Fly وشاهد الفيديوهات التعليمية.

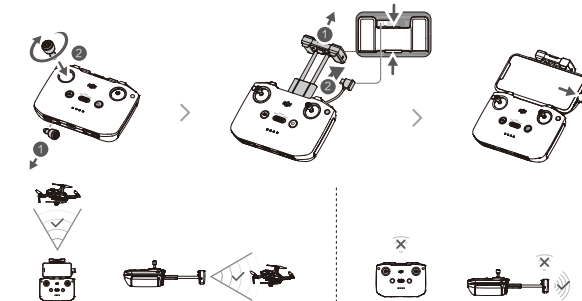
2



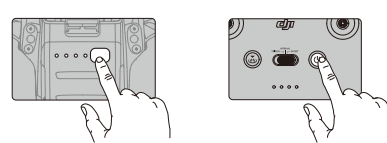
3



4



5



Press once to check the battery level. Press, then press and hold to turn on/off.

短按一次检查电量。短按一次，再长按2秒可开启、关闭。

短按一次檢查電量。短按一次，再長按2秒可開啟、關閉。

Tekan sekali untuk memeriksa tingkat baterai. Tekan, lalu tekan dan tahan untuk menghidupkan/mematikan.

ボタンを1回押しすと、バッテリー残量を確認できます。ボタンを押してから、次に長押しすると、電源がオンまたはオフになります。

한 번 눌러 배터리 잔량을 확인합니다. 누른 다음 다시 길게 누르면 켜지거나 꺼집니다.

Tekan sekali untuk memeriksa tahap baterai. Tekan, kemudian tekan dan tahan untuk menghidupkan/mematikan.

กดหนึ่งครั้งเพื่อตรวจสอบระดับแบตเตอรี่ กด แล้วกดค้างเพื่อเปิดปิด