



so smart. so simple.

Bedienungsanleitung

Mode d'Emploi

Instruction Manual



Control your lights
simply via
remote control.

Seite 3

DEUTSCH

page 29

FRANÇAIS

page 53

ENGLISH

Sehr geehrte Kundin, sehr geehrter Kunde!



Diese Bedienungsanleitung enthält wichtige Informationen zur Inbetriebnahme und Verwendung.

Lesen Sie die Bedienungsanleitung, insbesondere die Sicherheitshinweise, sorgfältig durch, bevor Sie das Produkt verwenden. Die Nichtbeachtung dieser Bedienungsanleitung kann zu Schäden an den Produkten führen.

Bewahren Sie die Bedienungsanleitung für die weitere Nutzung auf. Wenn Sie die tint-Fernbedienung an Dritte weitergeben, geben Sie unbedingt diese Bedienungsanleitung mit.

Sie können diese Anleitung auch im Internet unter www.mueller-licht.de/tint als pdf Datei herunterladen.

INHALT

Zeichenerklärung	5
Bestimmungsgemäßer Gebrauch	5
Sicherheitshinweise.....	6
Lieferumfang.....	7
Auf einen Blick	8
Inbetriebnahme.....	10
Grundfunktionen.....	12
Gruppenfunktionen	14
Reset	19
Fehlersuch-Tabelle	22
Technische Daten	25
Reinigung und Entsorgung.....	26

ZEICHENERKLÄRUNG

Die folgenden Symbole und Signalwörter werden in dieser Bedienungsanleitung, auf der tint-Fernbedienung oder auf der Verpackung verwendet.



Dieses Signalsymbol/-wort bezeichnet eine Gefährdung mit einem mittleren Risikograd, die, wenn sie nicht vermieden wird, den Tod oder eine schwere Verletzung zur Folge haben kann.



Dieses Signalsymbol/-wort bezeichnet eine Gefährdung mit einem niedrigen Risikograd, die, wenn sie nicht vermieden wird, eine geringfügige oder mäßige Verletzung zur Folge haben kann.

HINWEIS!

Dieses Signalwort warnt vor möglichen Sachschäden.

BESTIMMUNGSGEMÄSSER GEBRAUCH

Dieser Artikel ist für Beleuchtungszwecke in trockenen Innenräumen konzipiert.

Für die gewerbliche Nutzung ist der Artikel ungeeignet.

SICHERHEITSHINWEISE

HINWEIS!

- Dieser Artikel kann von Kindern ab 8 Jahren und darüber sowie von Personen mit verringerten physischen, sensorischen oder mentalen Fähigkeiten oder Mangel an Erfahrung und Wissen benutzt werden, wenn sie beaufsichtigt oder bezüglich des sicheren Gebrauchs des Artikels unterwiesen wurden und die daraus resultierenden Gefahren verstehen.
- Kinder dürfen nicht mit dem Artikel spielen.
- Batterien können bei Verschlucken lebensgefährlich sein. Bewahren Sie die Batterien und die tint-Fernbedienung deshalb für Kleinkinder unerreichbar auf. Wurde die Batterie verschluckt, muss sofort medizinische Hilfe in Anspruch genommen werden.
- Verwenden Sie den Artikel nicht, wenn er beschädigt ist.
- Vermeiden Sie den Kontakt des Artikels mit Wasser oder anderen Flüssigkeiten.



WARNUNG!

- Halten Sie Kinder von Verpackungsmaterial fern. Bei Verschlucken besteht Erstickengefahr.

GEFAHR von Brand/Verbrennung und/oder Explosion

- Explosionsgefahr bei unsachgemäßem Auswechseln der Batterie. Ersetzen Sie die Batterien nur durch denselben

oder einen gleichwertigen Batterietyp. Beachten Sie die „Technischen Daten“.

- Batterien dürfen nicht geladen, mit anderen Mitteln reaktiviert, auseinandergenommen, ins Feuer geworfen oder kurzgeschlossen werden. Ansonsten besteht erhöhte Explosions- und Auslaufgefahr, außerdem können Gase entweichen!
- Vermeiden Sie Kontakt der Batterieflüssigkeit mit Haut, Augen und Schleimhäuten. Bei Kontakt spülen Sie die betroffenen Stellen sofort mit reichlich klarem Wasser und suchen Sie umgehend einen Arzt auf.

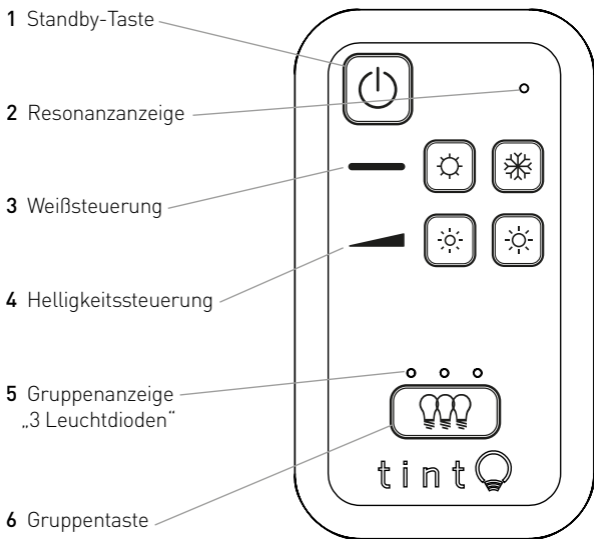


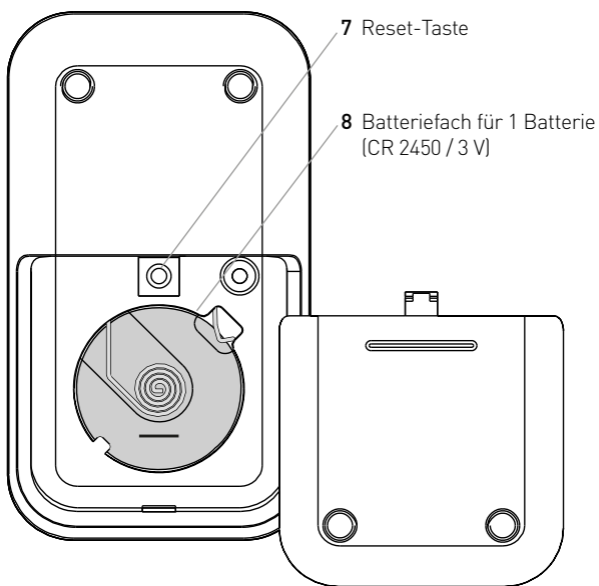
- Nehmen Sie die Batterie aus der tint-Fernbedienung heraus, wenn diese verbraucht ist oder wenn Sie den Artikel länger nicht benutzen. So vermeiden Sie Schäden, die durch Auslaufen entstehen können.
- Setzen Sie die Batterie keinen extremen Bedingungen aus, indem Sie diese z. B. auf Heizkörpern oder unter direkter Sonneneinstrahlung lagern. Erhöhte Auslaufgefahr!
- Reinigen Sie Batterie- und Gerätekontakte bei Bedarf vor dem Einlegen.

LIEFERUMFANG

- tint-Fernbedienung „white“ mit Wandhalterung
- Montagematerial
- 1 Batterie CR 2450 / 3 V
- Bedienungsanleitung

AUF EINEN BLICK

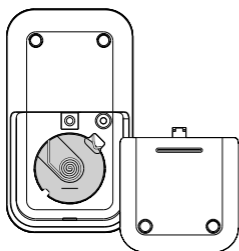




INBETRIEBNAHME

Batterien einlegen

1. Öffnen Sie das Batteriefach auf der Rückseite der tint-Fernbedienung.
2. Legen Sie eine Batterie des Typs CR 2450 / 3 V so ein, wie auf dem Boden des Batteriefachs abgebildet. Beachten Sie die richtige Polarität der Batterien (+/-).
3. Schieben Sie die Batteriefach-Abdeckung wieder zu.



Wandhalterung nutzen (optional)

Die zum Lieferumfang gehörende Wandhalterung können Sie für die sichere Lagerung der tint-Fernbedienung nutzen. Ein Magnet in der Halterung hält dabei die tint-Fernbedienung sicher auf der Halterung.

Die Halterung kann mit Klebestreifen oder mit Schrauben und ggf. Dübeln auf ihrem Untergrund montiert werden.

Die magnetische Anbringung der Halterung an metallenen Gegenständen ist ebenfalls möglich, ganz ohne Kleben oder Schrauben.

Wandhalterung aufkleben

1. Ziehen Sie die Schutzfolie von den beiden Klebepads.
2. Drücken Sie die Halterung mit etwas Kraft auf den sauberen, trockenen und staubfreien Untergrund.

Wandhalterung anschrauben

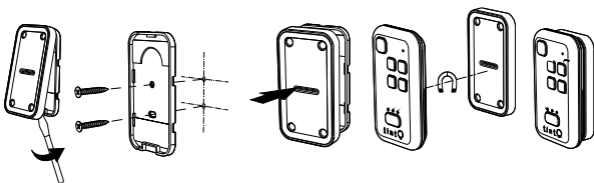
HINWEIS!

Vergewissern Sie sich, dass sich keine Rohre oder Leitungen an der Bohrstelle befinden.

Je nach Untergrund können Sie die Wandhalterung auch mit Schrauben und ggf. Dübeln an eine Wand schrauben. Schrauben und Dübel gehören zum Lieferumfang.

1. Trennen Sie die beiden Hälften der Halterung.
2. Nutzen Sie die Rückseite der Halterung als Schablone, um die Bohrstellen zu markieren.
3. Bohren Sie die Löcher und stecken Sie (falls erforderlich) Dübel in die Löcher.
4. Schrauben Sie die Rückseite der Halterung an die Wand.
5. Setzen Sie das Halterungsoberteil auf das angeschraubte Unterteil.

Die Halterung kann jetzt benutzt werden.



GRUNDFUNKTIONEN

Die „tint white“-Fernbedienung wurde zum Steuern von „tint dimming“ und „tint white/white+ambiance“-Leuchtmitteln und -Leuchten konzipiert. Selbstverständlich können auch weitere tint-Produkte, zum Beispiel „tint white+color“, mit dieser Fernbedienung gesteuert werden, allerdings können nur die folgenden Funktionen gesteuert werden. Eine Steuerung der Farben bei farbigen tint-Produkten ist nicht möglich. Es können bis zu 50 tint-Produkte eingebunden werden.

Es handelt sich bei der tint-Fernbedienung um eine Funkfernbedienung.

- Sie müssen mit der tint-Fernbedienung nicht auf die tint-Produkte „zielen“, um sie zu bedienen.
- Die tint-Fernbedienung durchdringt auch feste Materialien wie z.B. Wände, Türen und Fenster.
- Die maximale Reichweite beträgt im Freifeld ca. 30 Meter, kann aber durch Hindernisse wie Decken, Wände etc. deutlich eingeschränkt werden
- Jeder Tastendruck wird durch ein Aufleuchten der Resonanzanzeige bestätigt.

Ein- /Ausschalten



Drücken Sie die Standby-Taste, um die tint-Produkte ein- und wieder auszuschalten. Die Memory-Funktion merkt sich den letzten „Beleuchtungszustand“ und startet damit beim nächsten Einschalten automatisch.

Weißton einstellen



Durch kurzes Drücken wählen Sie fest hinterlegte Weißton-Einstellungen: warmweiß, neutralweiß und kaltweiß.

Durch langes Drücken stellen Sie den gewünschten Weißton stufenlos selbst ein und kommen bis in den Super-Warmweiß-Bereich (nur bei „white+color“- und „white+ambiance“-Produkten, die diese Funktion unterstützen).

Helligkeit einstellen



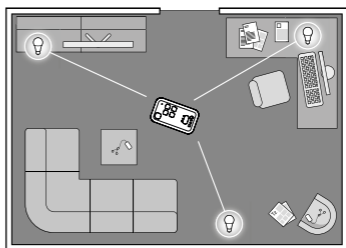
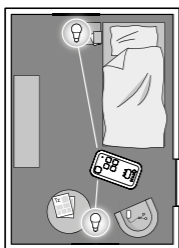
Durch kurzes Drücken stellen Sie fest hinterlegte Helligkeitsstufen ein: 100%, 80%, 50%, 20%, 10% und 5%.

Durch langes Drücken stellen Sie die gewünschte Helligkeitsstufe stufenlos selbst ein.

GRUPPENFUNKTIONEN

Das ist eine Gruppe

Durch das Zuordnen der Leuchtmittel zu verschiedenen Gruppen können Sie mit einem Tastendruck mehrere tint-Produkte gleichzeitig bedienen. Das ist z.B. praktisch, wenn Sie in einem Raum mehrere „Beleuchtungssituationen“ haben.



Beispiel:

- Ein Arbeitsplatz, der hell beleuchtet sein soll.
- Eine Sitzecke, die mittelhell beleuchtet sein soll.
- Ein weiterer Bereich, der ein besonderes Licht haben soll.

Beachten Sie:

- Was eine Gruppe letztlich ist, bestimmen Sie selbst. Sie können z.B. auch die tint-Produkte eines Zimmers oder einer Etage zusammenfassen.

- Eine Gruppe kann erweitert oder verkleinert werden und es können auch tint-Produkte von einer Gruppe zu einer anderen Gruppe verschoben werden.
- Ein einzelnes tint-Produkt kann ebenfalls eine Gruppe darstellen.
- Mit der tint-Fernbedienung können Sie maximal 4 Gruppen steuern, wobei die vierte Gruppe die Zusammenfassung der anderen drei Gruppen darstellt.
- Machen Sie sich vorher Gedanken, welche tint-Produkte zu einer Gruppe zusammengefasst werden sollen und versuchen Sie Gruppen logisch und nachvollziehbar aufzubauen. Dadurch können Sie beim späteren Gebrauch die jeweilige Gruppe über die Gruppentaste ohne langes Ausprobieren schnell ansprechen.

Umgang mit der Gruppentaste

- Beim erstmaligen Drücken wird über die Leuchtdioden oberhalb der Gruppentaste angezeigt, in welcher Gruppe Sie sich befinden.
- Durch erneutes Drücken der Gruppentaste springen Sie eine Gruppe weiter.
- Sie befinden sich in der nachstehenden Gruppe, wenn folgende Leuchte oberhalb der Gruppentaste leuchtet:
 - Leuchtdiode 1 für die erste Gruppe
 - Leuchtdiode 2 für die zweite Gruppe
 - Leuchtdiode 3 für die dritte Gruppe
 - Leuchtdioden 1, 2 und 3 für alle Gruppen

Neues tint-Produkt einbinden

Achten Sie beim Kauf neuer Produkte auf deren technische Spezifikationen.

Wir empfehlen tint-Produkte der Firma Müller-Licht. Bei der Verwendung von Produkten anderer Hersteller ist nicht sichergestellt, dass alle Funktionen unterstützt werden bzw. einwandfrei funktionieren.

1. Schalten Sie das tint-Produkt ein, bzw. drehen Sie das tint-Leuchtmittel in die Fassung. Das neue tint-Produkt muss sich im Kopplungsmodus befinden. Dies wird signalisiert durch kurzes An- und Abschwollen der Helligkeit und ggf. einen Farbwechsel (je nach Typ des tint-Produktes). Sollte dieser Vorgang nicht stattfinden, schalten Sie das tint-Produkt 6x aus und wieder ein (siehe entsprechende Anleitung).
2. Drücken Sie ggf. wiederholt die Gruppentaste, bis alle Leuchtdioden oberhalb der Gruppentaste leuchten.
3. Halten Sie die tint-Fernbedienung ganz nah (< 5 cm) an das neue tint-Produkt.
4. Halten Sie die Gruppentaste so lange gedrückt, bis das tint-Produkt anfängt zu blinken. Die Resonanzanzeige blinkt zunächst gleichmäßig rot, danach fängt sie an schneller zu blinken. Dies zeigt an, dass die tint-Fernbedienung ein Signal gefunden hat.
Das neue tint-Produkt blinkt daraufhin 3x und zeigt an, dass es mit der tint-Fernbedienung verbunden wurde. Halten Sie die Gruppentaste weiterhin gedrückt bis das tint-Produkt einmal blinkt. Oberhalb der Gruppentaste leuchtet jetzt nur noch die linke Leuchtdiode (= Gruppe 1).
5. Falls gewünscht können Sie durch wiederholtes Drücken der Gruppentaste eine andere Gruppe auswählen

(mittlere Leuchtdiode = Gruppe 2 etc.). Nach ca. 10 Sekunden wird das neue tint-Produkt zu der ausgewählten Gruppe hinzugefügt und die Resonanzanzeige hört auf zu blinken. Warten Sie diese Zeit ab und drücken Sie in dieser Zeit keine Taste. Danach ist der Vorgang abgeschlossen und Sie können die erweiterte Gruppe wie gewohnt bedienen.

Ein tint-Produkt aus einer Gruppe entfernen

1. Schalten Sie ggf. die tint-Produkte mit der tint-Fernbedienung aus (Standby).
2. Wählen Sie über die Gruppentaste die Gruppe aus, die Sie ändern möchten.
3. Halten Sie die Gruppentaste ca. 5 Sekunden gedrückt. Die Resonanzanzeige blinkt rot/grün.
4. Wählen Sie durch wiederholtes Drücken der Gruppentaste das gewünschte tint-Produkt aus. Durch An- und Abschwellen der Helligkeit signalisiert das tint-Produkt, dass es ausgewählt wurde. Die tint-Produkte blinken in der Reihenfolge, wie sie in der tint-Fernbedienung hinterlegt wurden.
5. Halten Sie ca. 5 Sekunden die Standby-Taste gedrückt. Das tint-Produkt signalisiert anschließend durch ein Aufblinken und anschließendes Abdimmen, dass es aus der Gruppe entfernt wurde und der Vorgang ist abgeschlossen.

Ein tint-Produkt aus einer Gruppe in eine andere Gruppe einbinden

1. Schalten Sie ggf. die tint-Produkte mit der tint-Fernbedienung aus (Standby).
2. Wählen Sie über die Gruppentaste die Gruppe aus, die Sie ändern möchten.
(Möchten Sie z.B. aus der Gruppe 2 ein tint-Produkt zur Gruppe 1 hinzufügen, drücken Sie so oft die Gruppentaste, bis die mittlere Leuchte oberhalb der Gruppentaste leuchtet.)
3. Halten Sie die Gruppentaste ca. 5 Sekunden gedrückt. Die Resonanzanzeige blinkt rot/grün.
4. Wählen Sie durch wiederholtes Drücken der Gruppentaste das gewünschte tint-Produkt aus. Durch An- und Abschwellen der Helligkeit signalisiert das tint-Produkt, dass es ausgewählt wurde. Die tint-Produkte blinken in der Reihenfolge, wie sie in der tint-Fernbedienung hinterlegt wurden.
5. Halten Sie erneut die Gruppentaste für ca. 5 Sekunden gedrückt, um das ausgewählte tint-Produkt in einer neuen Gruppe zu hinterlegen. Die Gruppenanzeige für Gruppe 1 leuchtet.
6. Wählen Sie (falls erforderlich) mit der Gruppentaste die Gruppe aus, zu der Sie das tint-Produkt hinzufügen möchten, solange die Resonanzanzeige noch blinkt. Nach ca. 10 Sekunden wird das tint-Produkt zu der ausgewählten Gruppe hinzugefügt und die Resonanzanzeige hört auf zu blinken. Warten Sie diese Zeit ab und drücken Sie in dieser Zeit keine Taste.
Danach ist der Vorgang abgeschlossen und Sie können die erweiterte Gruppe wie gewohnt bedienen.

RESET

Reset des tint-Produktes/Kopplungsmodus

Ein Reset des tint-Produktes ist nur im Ausnahmefall erforderlich, z.B. wenn die Fernbedienung zurückgesetzt werden musste, oder wenn Sie die tint-Produkte in ein Smart Home Gateway einbinden möchten.

Hinweis: Alle Einstellungen (z. B. die Verknüpfung zur Fernbedienung) werden zurückgesetzt. Das tint-Produkt befindet sich anschließend wieder im Kopplungsmodus.

1. Schalten Sie das tint-Produkt in einem regelmäßigen Intervall von ca. einer Sekunde 5x ein und aus. Beachten Sie auch die Hinweise in der Anleitung des jeweiligen tint-Produktes.
2. Schalten Sie das tint-Produkt wieder ein. Es startet nun ein Farbdurchlauf oder ein kurzes Aufblinker. Der gewünschte Reset ist erfolgt und Sie können das tint-Produkt wie gewohnt in Ihre Fernbedienung oder anderweitige Zigbee-Systeme einbinden.

Reset der tint-Fernbedienung

Ein Reset ist nur im Ausnahmefall erforderlich, z.B. wenn die tint-Produkte auch nach dem Entfernen und Wiedereinlegen der Batterien nicht mehr auf die tint-Fernbedienung reagieren.

HINWEIS!

Bei einem Reset gehen alle vordefinierten Gruppeneinstellungen verloren und Sie müssen danach tint-Fernbedienung und auch die tint-Produkte wieder miteinander verbinden.

1. Ziehen Sie den Batteriefachdeckel ab.
2. Drücken Sie mit einem spitzen Gegenstand für ca. 3 Sekunden die Reset-Taste , bis die Resonanzanzeige zu blinken beginnt. Warten Sie ab, bis die LED aufhört zu blinken.
3. Gehen Sie danach vor, wie im Abschnitt „Reset des tint-Produktes“ und nachfolgend wie im Abschnitt „Neues tint-Produkt einbinden“ beschrieben.
Jedes tint-Produkt wird dabei einzeln und nacheinander eingebunden. Gehören z.B. drei tint-Produkte zu der Gruppe, müssen Sie den Vorgang „Neues tint-Produkt einbinden“ 3x wiederholen.

Smart Home Ready - Einbindung in ein Zigbee-Gateway

In der Regel lässt sich ein tint-Produkt nur mit einer Fernbedienung bzw. einem Smart Home System verbinden. In einige Smart Home Systeme mit Zigbee lässt sich auch die tint-Fernbedienung einbinden, sodass die tint-Produkte anschließend parallel per Fernbedienung oder Smart Home App bzw. Sprachsteuerung gesteuert werden können. Dazu muss die Fernbedienung wie im Abschnitt „Reset der tint-Fernbedienung“ beschrieben zurückgesetzt werden. Starten Sie unmittelbar danach in der App Ihres Smart Home Systems den Suchvorgang, solange die Resonanzanzeige der Fernbedienung blinkt. Eine erfolgreiche Verbindung wird durch grünes Blinken der Resonanzanzeige signalisiert.

Hinweis: in einigen Apps wird die Fernbedienung trotz erfolgreicher Verbindung nicht aufgeführt. Verbinden Sie anschließend die tint-Produkte mit der App. Danach können Sie die tint-Produkte wie oben beschrieben erneut mit der tint Fernbedienung verknüpfen. Dadurch können die tint-Produkte parallel per App und Fernbedienung gesteuert werden.

Weitere Informationen erhalten Sie unter www.mueller-licht.de/tint

FEHLERSUCH-TABELLE

Problem	Mögliche Ursache
Keine Funktion.	<ul style="list-style-type: none">• Die Batterien in der tint-Fernbedienung sind leer und müssen gewechselt werden.• Die tint-Produkte selbst sind ausgeschaltet oder die Netzstecker sind nicht eingesteckt.• Sie haben über die Gruppentaste eine falsche bzw. gar keine Gruppe ausgewählt. Wählen Sie die richtige Gruppe aus oder wählen Sie über die Gruppentaste durch wiederholtes Drücken „Alle Gruppen“ aus (alle Leuchten oberhalb der Gruppentaste leuchten).
„Falsche“ Leuchtmittel/ Leuchten leuchten.	Wählen Sie über die Gruppentaste die richtige Gruppe aus oder stellen Sie über die Gruppentaste „Alle Gruppen“ ein.
Sie wollen ein weiteres tint-Produkt einbinden, jedoch blinkt das bereits eingebundene tint-Produkt.	Schalten Sie das bereits verbundene tint-Produkt aus oder entfernen Sie sich vom bereits verbundenen Produkt etwas.

Problem	Mögliche Ursache
Das tint-Produkt hat sich in die falsche Gruppe eingebunden.	Stellen Sie sicher, in welcher Gruppe sich das tint-Produkt befindet. Gehen Sie vor wie in „tint-Produkt aus einer Gruppe in eine andere Gruppe einbinden“ beschrieben.
Das tint-Produkt lässt sich nicht in ein fremdes System einbinden.	Bitte prüfen Sie, ob sich das tint-Produkt im Kopplungsmodus befindet.
Das tint-Produkt reagiert nicht in der Gruppeneinstellung „Alle“.	Bitte entkoppeln Sie das Produkt aus der tint-Fernbedienung und verbinden Sie es erneut.
Das tint-Produkt lässt sich nicht hinzufügen.	<ul style="list-style-type: none"> • Das tint-Produkt ist bereits einer Fernbedienung oder einem Gateway zugeteilt. Bitte entfernen Sie es aus dem bestehenden Netzwerk. • Verringern Sie die Entfernung zur Fernbedienung. • Schalten Sie naheliegende Zigbee Geräte spannungslos.

Problem

Mögliche Ursache

Die Standby-Taste muss mehrfach gedrückt werden.

- Wenn die tint-Produkte vorher über den Lichtschalter ausgeschaltet wurden, muss sich die tint-Fernbedienung neu synchronisieren.
 - Sie haben Teile des Systems über einen Lichtschalter abgeschaltet. Die tint-Fernbedienung synchronisiert sich neu.
-

In welcher Gruppe befindet sich mein tint-Produkt gerade?

Durch einfaches Ein- und Ausschalten der Gruppen können Sie feststellen, in welcher Gruppe sich Ihr gewünschtes tint-Produkt befindet.

Weitere häufig gestellte Fragen finden Sie unter www.mueller-licht.de/tint

TECHNISCHE DATEN

Frequenzband des drahtlosen RF-Modus:	2405-2480,0 MHz
Maximale Sendeleistung:	< 20 mW
Funkreichweite (Freifeld):	30 m
Fernbedienung:	3 V (1x CR2450)
Umgebungsbedingungen:	
Temperatur (Betrieb):	-20°C...40°C
Temperatur (Aufbewahrung):	-25°C...60°C
Relative Luftfeuchtigkeit:	5-95% (keine Kondensation)

REINIGUNG UND ENTSORGUNG

Konformitätserklärung

CE Hiermit erklärt Müller-Licht International GmbH, dass der Funkanlagentyp „Müller-Licht tint“ der Richtlinie 2014/53/EU entspricht.

Der vollständige Text der EU-Konformitätserklärung ist unter der folgenden Internetadresse verfügbar: www.mueller-licht.de/tint.

Reinigung

Reinigen Sie die Fernbedienung nur mit einem trockenen Tuch. Bewahren Sie sie bei Nichtgebrauch an einem trockenen, vor Kindern geschützten Ort auf.

Entsorgen



Altgeräte dürfen nicht im normalen Hausmüll entsorgt werden. Entsprechend Richtlinie 2012/19/EU ist das Gerät am Ende seiner Lebensdauer einer geordneten Entsorgung zuzuführen. Dabei werden im Gerät enthaltene Wertstoffe der Wiederverwertung zugeführt und die Belastung der Umwelt vermieden. Geben Sie das Altgerät kostenlos an einer Sammelstelle für Elektroschrott oder einem Wertstoffhof ab.



Entnehmen Sie vor der Entsorgung die Batterie aus dem Gerät und entsorgen Sie diese separat. Batterien und Akkus gehören nicht in den Hausmüll. Jeder Verbraucher ist gesetzlich verpflichtet, Batterien und Akkus bei einer Sammelstelle seiner Gemeinde, seines Stadtteils oder im Handel abzugeben.

Alle Batterien und Akkus können dadurch einer umweltschonenden Entsorgung zugeführt werden. Batterien und Akkus, die Schadstoffe enthalten, sind durch dieses Zeichen und durch chemische Symbole gekennzeichnet (Pb für Blei).



Entsorgen Sie auch die Verpackungsmaterialien umweltgerecht, indem Sie diese sortenrein in die bereitgestellten Sammelbehälter geben.



Allgemeines Recyclingsymbol. Weiterführende Informationen finden Sie unter:
www.mueller-licht.de/recycle/



Control your lights
simply via
remote control.

Chère cliente, cher client !



Ce mode d'emploi contient des informations importantes concernant la mise en service et l'utilisation. Avant l'utilisation de la télécommande, veuillez lire soigneusement le mode d'emploi, en particulier les consignes de sécurité. Le non-respect de ce mode d'emploi peut entraîner de graves blessures et endommager le produit.

Conservez le mode d'emploi afin de pouvoir vous y référer ultérieurement. Si la télécommande est transmise à des tiers, joignez-leur impérativement ce mode d'emploi.

Vous pouvez aussi télécharger ce mode d'emploi en tant que fichier pdf sur Internet à l'adresse www.mueller-licht.de/tint.

MENU

Légende	31
Utilisation conforme	31
Consignes de sécurité.....	32
Contenu du produit.....	33
Télécommande tint	34
Mise en service	36
Fonctions de base.....	38
Fonctions du groupe	40
Réinitialisation	45
Tableau de recherche des erreurs.....	47
Données techniques	50
Nettoyage et élimination.....	51

LÉGENDE

Les symboles et remarques suivants sont utilisés dans ce mode d'emploi, sur la télécommande tint ou sur l'emballage.



Ce symbole/mot de signalisation désigne un danger de degré moyen qui, s'il n'est pas écarté, peut conduire à des blessures graves voire mortelles.



Ce symbole/mot de signalisation désigne un danger de degré faible qui, s'il n'est pas écarté, peut conduire à des blessures mineures à modérées.

AVIS!

Ce mot de signalisation met en garde concernant d'éventuels dommages matériels. Ce symbole fournit des informations complémentaires utiles concernant la manipulation ou l'utilisation. Veuillez lire ce document avec attention.

UTILISATION CONFORME

Le présent article est conçu afin d'assurer l'éclairage dans des espaces intérieurs secs. L'article ne convient pas pour un usage industriel.

CONSIGNES DE SÉCURITÉ

AVIS!

- Le présent article peut être utilisé par des enfants à partir de 8 ans, ainsi que par des personnes présentant des capacités physiques, sensorielles ou mentales diminuées, ou un manque d'expérience et de connaissances si elles sont sous surveillance ou ont été informées sur l'utilisation sûre de l'article et les dangers qui en résultent.
- Les enfants ne peuvent pas jouer avec l'article.
- Les piles peuvent être mortelles en cas d'ingestion. Conservez donc la pile et la télécommande hors de portée des petits enfants. En cas d'ingestion de la pile, faire immédiatement appel à une assistance médicale.
- N'utilisez pas l'article s'il est endommagé.
- Évitez le contact de l'article avec de l'eau ou d'autres liquides.



AVERTISSEMENT!

- Gardez le matériau d'emballage hors de portée des enfants. Risque d'étouffement en cas d'ingestion.
- **DANGER d'incendie/de brûlure et/ou d'explosion**
- Risque d'explosion en cas de changement non conforme de la pile. Remplacez uniquement les piles par des piles du même type ou d'un type comparable. Respectez les « Caractéristiques techniques ».

- Les piles ne peuvent pas être chargées, réactivées avec d'autres moyens, démantelées, jetées dans le feu ou être mises en court-circuit. Sans quoi, risque accru d'explosion et d'écoulement, des gaz peuvent en outre s'échapper !
- Évitez tout contact du fluide de la pile avec la peau, les yeux et les muqueuses. En cas de contact, rincez immédiatement et abondamment les zones concernées à l'eau claire et consultez tout de suite un médecin.

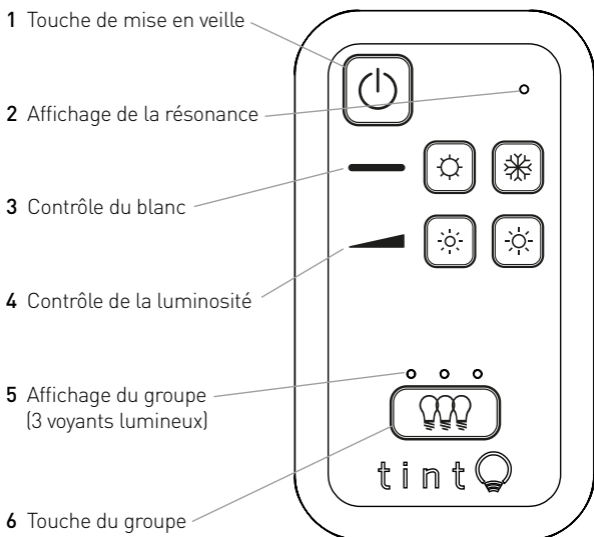


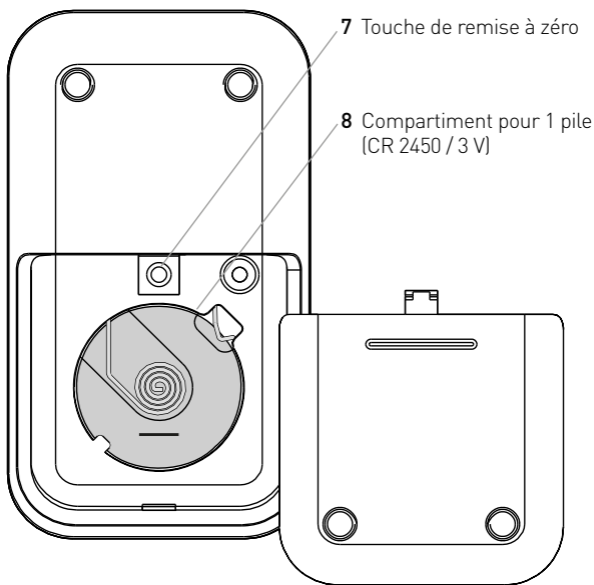
- Retirez la pile de la télécommande si celle-ci est usée ou si vous n'utilisez plus l'article. Vous évitez ainsi des dommages susceptibles de survenir par écoulement.
- N'exposez pas les piles à des conditions extrêmes, en entreposant celles-ci par exemple sur des radiateurs ou sous le rayonnement direct du soleil. Risque accru d'écoulement !
- Si nécessaire, nettoyez les contacts de la pile et de l'appareil avant leur insertion.

CONTENU DU PRODUIT

- Télécommande tint avec support mural
- Matériel de montage
- 1 pile CR 2450 / 3 V
- Mode d'emploi

TÉLÉCOMMANDE TINT

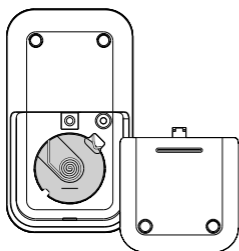




MISE EN SERVICE

Insérer les piles

1. Ouvrez le compartiment pour piles au dos de la télécommande tint.
2. Insérez la pile de type CR 2450 / 3 V comme l'indique l'illustration figurant sur le fond du compartiment pour piles. Respectez la polarité correcte de la pile (+/-).
3. Repoussez le cache du compartiment pour piles.



Utiliser le support mural (en option)

Vous pouvez utiliser le support mural fourni pour ranger la télécommande tint en toute sécurité. Un aimant intégré au support maintient la télécommande tint bien en place sur le support.

Le support peut être monté avec des bandes adhésives ou des vis, et au besoin des chevilles sur son socle.

La fixation magnétique du support sur des objets métalliques est également possible sans collage ni vissage.

Collage du support mural

1. Tirez sur le film de protection des deux patins adhésifs.
2. Appuyez sur le support en faisant légèrement pression sur le socle propre, sec et exempt de poussières.
3. Vissage du support mural

Vissage du support mural

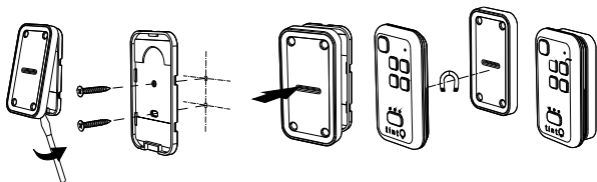
AVIS!

Assurez-vous que l'emplacement prévu ne comporte ni tuyaux, ni conduites.

Selon le socle, vous pouvez également visser le support mural sur un mur au moyen de vis et, si nécessaire, de chevilles. Les vis et chevilles sont fournies.

1. Séparez les deux moitiés du support.
2. Utilisez l'arrière du support comme gabarit pour marquer les trous de perçage.
3. Percez les trous et insérez-y les chevilles (si nécessaire).
4. Vissez l'arrière du support au mur.
5. Placez la partie supérieure du support sur la partie inférieure vissée.

Le support peut à présent être utilisé.



FONCTIONS DE BASE

La télécommande « tint white » a été conçue pour commander les éclairages et lampes « tint dimming » et « tint white/white+ambiance ». D'autres produits tint comme par exemple « tint white+color » peuvent évidemment être également commandés avec cette télécommande, mais seules les fonctions suivantes peuvent toutefois être exécutées. Un contrôle des couleurs pour les produits tint de couleur n'est pas possible. Jusqu'à 50 produits tint peuvent être intégrés.

La télécommande tint est une télécommande radio.

- Vous n'avez pas besoin de « viser » les produits tint avec la télécommande tint pour les commander.
- La télécommande tint pénètre également au travers de matériaux durs, tels que murs, portes et fenêtres.
- La portée maximale est d'env. 30 mètres en champ libre (en fonction des obstacles situés entre la télécommande tint et les produits tint).
- Chaque pression sur le bouton est confirmée par l'allumage de l'affichage de la résonance.

Activation/désactivation



Appuyez sur la touche de veille pour activer et désactiver les produits tint. La fonction Mémoire mémorise le dernier « état de l'éclairage » et démarre automatiquement à l'activation suivante.

Réglage du ton de blanc



Par une pression courte, sélectionnez des paramètres de ton de blanc définis : blanc chaud, blanc neutre et blanc froid.

Par une pression longue, réglez vous-même le ton de blanc souhaité en continu jusqu'à la zone super blanc chaud.

Réglage de la luminosité



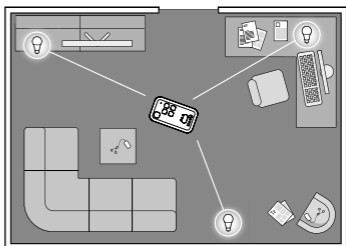
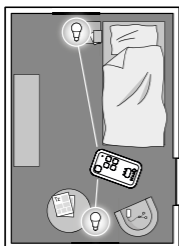
Par une pression courte, réglez des niveaux de luminosité définis : 100 %, 80 %, 50 %, 20 %, 10 % et 5 %.

Par une pression longue, réglez vous-même le niveau de luminosité souhaité.

FONCTIONS DU GROUPE

Il s'agit d'un groupe

Les produits tint du kit de démarrage figurent au départ dans le premier groupe. Ainsi, d'une pression sur un bouton, vous pouvez commander plusieurs produits tint simultanément. Ce dispositif est pratique, par exemple, si plusieurs « situations d'éclairage » cohabitent au sein d'un même espace.



Exemple :

- Un lieu de travail qui doit bénéficier d'un éclairage clair.
- Un coin détente qui doit bénéficier d'un éclairage moyennement clair.
- Un autre espace devant bénéficier d'un éclairage particulier.

Attention :

- Vous décidez vous-même de ce qu'est finalement un groupe. Vous pouvez, par exemple, regrouper aussi les produits tint d'une pièce ou d'un étage.

- Un groupe peut être élargi ou réduit, et les produits tint peuvent également être déplacées d'un groupe à l'autre.
- Un seul produit tint peut aussi constituer un groupe.
- La télécommande tint permet de contrôler jusqu'à 4 groupes, le quatrième groupe représentant l'ensemble des trois autres.
- Au préalable, réfléchissez aux produits tint qui doivent être regroupés et essayez de constituer des groupes de façon logique et compréhensible. Cela vous permet d'accéder ensuite rapidement au groupe correspondant au moyen de la touche de groupe sans avoir à effectuer de longs tests.

Manipulation de la touche du groupe

- À la première pression sur la touche, les voyants situés au-dessus de la touche du groupe indiquent le groupe dans lequel vous vous trouvez.
- Appuyez à nouveau sur la touche du groupe pour passer au groupe suivant.
- Vous vous trouvez dans le groupe suivant lorsque le voyant suivant au-dessus de la touche du groupe est allumé :
 - Voyant 1 pour le premier groupe
 - Voyant 2 pour le deuxième groupe
 - Voyant 3 pour le troisième groupe
 - Voyants 1, 2 et 3 pour tous les groupes

Raccordement d'un nouveau produit tint

Au moment d'acheter de nouveaux produits, faites attention à leurs caractéristiques techniques. Nous recommandons d'opter pour les produits tint de la société Müller-Licht. Si vous utilisez des produits d'autres fabricants, rien ne garantit que toutes les fonctions seront prises en charge ou fonctionneront correctement.

1. Allumez le produit tint.

Le nouveau produit tint indique qu'elle est en mode de couplage en augmentant et en diminuant brièvement la luminosité et, s'il y a lieu, en changeant de couleur. Si cela ne se produit pas, allumez et éteignez le produit tint 6 fois de suite.

2. Appuyez de manière répétée sur la touche du groupe jusqu'à ce que tous les voyants situés au-dessus de la touche du groupe s'allument.

3. Maintenez la télécommande tint tout près (< 5 cm) du nouveau produit tint.

4. Maintenez la touche du groupe enfoncée jusqu'à ce que le produit tint commence à clignoter.

L'affichage de résonance commence par clignoter en rouge de façon uniforme, puis se met à clignoter plus rapidement. Cela indique que la télécommande tint a capté un signal. Le nouveau produit tint clignote alors 3 fois pour indiquer qu'elle a été connectée à la télécommande tint.

Au-dessus de la touche du groupe, seul le voyant de gauche continue d'être allumé (= groupe 1).

5. Si vous le souhaitez, vous pouvez sélectionner un autre groupe en appuyant plusieurs fois sur la touche du groupe (voyant du milieu = groupe 2, etc.).

Après environ 10 secondes, le nouveau produit tint est ajouté au groupe sélectionné et l'affichage de résonance cesse de clignoter. Patientez pendant ce délai et n'appuyez sur aucune touche.

Le processus est alors terminé et vous pouvez utiliser le groupe étendu comme à l'accoutumée.

Suppression d'un produit tint de la télécommande tint

1. Éteignez au besoin les produits tint au moyen de la télécommande tint (veille).
2. Au moyen de la touche du groupe, sélectionnez le groupe que vous souhaitez modifier.
3. Maintenez la touche du groupe enfoncée pendant env. 5 secondes.
L'affichage de résonance clignote en rouge/vert.
4. Par des pressions répétées sur la touche du groupe sélectionnez le produit tint souhaité.
Le nouveau produit tint indique qu'il a été sélectionné en augmentant et en diminuant brièvement la luminosité.
5. Maintenez la touche de veille enfoncée pendant env. 5 secondes.
Le produit tint indiquera alors qu'il a été éliminé de la télécommande tint en clignotant, puis en se tamisant, et le processus prend fin.

Raccordement d'un produit tint d'un groupe avec un autre groupe

1. Éteignez au besoin les produits tint au moyen de la télécommande tint (veille).
2. Au moyen de la touche du groupe, sélectionnez le groupe que vous souhaitez modifier.
(Par exemple, si vous souhaitez ajouter un produit tint du groupe 2 au groupe 1, appuyez de manière répétée sur la touche du groupe jusqu'à ce que le voyant du milieu au-dessus de la touche du groupe s'allume.)
3. Maintenez la touche du groupe enfoncée pendant env. 5 secondes.
L'affichage de résonance clignote en rouge/vert.
4. Par des pressions répétées sur la touche du groupe sélectionnez le produit tint souhaité. Le nouveau produit tint indique qu'elle a été sélectionné en augmentant et en diminuant brièvement la luminosité. Les produits tint clignotent dans l'ordre dans lequel elles sont définies sur la télécommande tint.
5. Maintenez à nouveau la touche du groupe enfoncée pendant env. 5 secondes pour définir le produit tint sélectionné dans un nouveau groupe.
L'affichage du groupe 1 s'allume.
6. Si nécessaire, utilisez la touche du groupe pour sélectionner le groupe auquel vous souhaitez ajouter le produit tint. Après environ 10 secondes, le produit tint est ajouté au groupe sélectionné et l'affichage de résonance cesse de clignoter. Patientez pendant ce délai et n'appuyez sur aucune touche.
Le processus est alors terminé et vous pouvez utiliser le groupe étendu comme à l'accoutumée.

RÉINITIALISATION

Réinitialisation du produit tint

Une réinitialisation n'est nécessaire que dans des cas exceptionnels, par exemple, si la télécommande a dû être réinitialisée.

1. Activez et désactivez le produit tint 5 fois (notez les instructions respectives).
2. Réactivez le produit tint. Un changement de couleur débute à présent.
La réinitialisation souhaitée a eu lieu et vous pouvez intégrer le produit tint comme à l'accoutumée à votre télécommande ou à d'autres systèmes Zigbee.

Réinitialisation de la télécommande tint

Lors d'une réinitialisation, tous les paramètres de groupe prédéfinis sont perdus et vous devez ensuite reconnecter la télécommande tint et les produits tint.

AVIS!

Lors d'une réinitialisation, tous les paramètres de groupe prédéfinis sont perdus et vous devez ensuite reconnecter la télécommande tint et les produits tint.

1. Retirez le couvercle du compartiment à piles.
2. Au moyen d'un objet pointu appuyez sur la touche de réinitialisation à l'arrière.
3. Procédez comme le décrit la section « Réinitialisation du produit tint », puis selon la description présente dans

la section « Raccordement d'un nouveau produit tint ». Chaque produit tint est intégré individuellement l'un après l'autre. Si par exemple trois produits tint appartiennent au groupe, vous devez répéter le processus « Raccordement d'un nouveau produit tint » 3 fois.

Intégration dans une passerelle Zigbee

En général, un produit tint peut uniquement être raccordé à une télécommande ou à un système Smart Home. Dans certains systèmes Smart Home avec Zigbee, il est également possible d'intégrer la télécommande tint de manière à ce que les produits tint puissent être commandés parallèlement avec la télécommande, une application Smart Home App ou commande vocale. Pour obtenir des instructions et un supplément d'informations, consultez la page www.mueller-licht.de/tint

TABLEAU DE RECHERCHE DES ERREURS

Problème	Origine possible
Sans fonction.	<ul style="list-style-type: none">• La pile de la télécommande tint est déchargée et doit être remplacée.• Les produits tint sont désactivés ou la prise secteur n'est pas branchée.• Au moyen de la touche du groupe, vous avez sélectionné le mauvais groupe ou vous n'avez sélectionné aucun groupe. Sélectionnez le groupe qui convient ou appuyez de manière répétée sur la touche du groupe pour sélectionner « Tous les groupes » (toutes les lampes situées au-dessus de la touche du groupe s'allument).
Les « mauvais » produits tint s'allument.	Au moyen de la touche du groupe, sélectionnez le groupe qui convient ou définissez « Tous les groupes ».

Problème	Origine possible
<p>Vous voulez intégrer un nouveau produit tint. Cependant, celui qui est déjà intégré clignote.</p>	<p>Éteignez le produit tint déjà connecté ou éloignez-vous quelque peu du produit déjà connecté.</p>
<p>Le produit tint a été intégré au mauvais groupe.</p>	<p>Vérifiez le groupe dans lequel le produit tint se trouve. Procédez comme le décrit la section « Raccordement d'un produit tint d'un groupe avec un autre groupe ».</p>
<p>Impossible d'intégrer le produit tint à un groupe tiers.</p>	<p>Veillez vérifier si le produit tint est en mode de couplage.</p>
<p>Le produit tint ne réagit pas avec le réglage de groupe « Tous ».</p>	<p>Veillez découpler le produit de la télécommande tint et le reconnecter.</p>
<p>Impossible d'ajouter le produit tint.</p>	<ul style="list-style-type: none"> • Le produit tint est déjà attribué à une télécommande ou à une passerelle. Veuillez la retirer du réseau existant. • Rapprochez la télécommande. • Mettez les appareils Zigbee situés à proximité hors tension.

Problème	Origine possible
La touche de mise en veille doit être actionnée plusieurs fois.	<ul style="list-style-type: none"> • Si les produits tint ont été auparavant éteints au moyen de le interrupteur, la télécommande tint doit se resynchroniser. • Vous avez arrêté certaines parties du système au moyen d'un interrupteur. La télécommande tint se resynchronise.
Dans quel groupe se trouve mon produit tint ?	Simplement en activant et en désactivant les groupes, vous pouvez déterminer le groupe dans lequel se trouve votre produit tint.

Vous trouverez les réponses à d'autres questions fréquentes à l'adresse www.mueller-licht.de/tint

DONNÉES TECHNIQUES

Bande de fréquence du

module RF sans fil :2405-2480,0 MHz

Puissance de transmission maximale : ... < 20 mW

Portée de radio (champ libre) :30 m

Télécommande :3 V (1x CR2450)

Conditions ambiantes :

Température (service) :-20°C...40°C

Température (conservation) :-25°C...60°C

Humidité ambiante relative :5-95%
(pas de condensation)

NETTOYAGE ET ÉLIMINATION

Déclaration de conformité

CE La société Müller-Licht International GmbH déclare par la présente que le type d'installation radio « Müller-Licht tint » est conforme à la directive 2014/53/UE.

Le texte complet de la déclaration de conformité UE est disponible à l'adresse Internet suivante : www.mueller-licht.de/tint

Nettoyage

Nettoyez la télécommande avec un chiffon sec. Conservez la télécommande au sec et hors de portée des enfants si elle n'est pas utilisée.

Élimination



Les appareils usagés ne peuvent pas être éliminés avec les ordures ménagères. Selon la directive 2012/19/UE, l'appareil en fin de durée de vie doit être soumis à une élimination contrôlée. Les matériaux contenus dans l'appareil sont soumis à un recyclage et l'environnement n'est pas pollué. Déposez l'ancien appareil sans frais auprès d'un point de collecte pour déchets électroniques ou d'un centre de recyclage.



Avant d'éliminer l'appareil, retirez-en la pile et éliminez celle-ci séparément.

Les piles et piles rechargeables ne peuvent pas être éliminées en tant qu'ordures ménagères. Chaque consommateur est tenu de déposer les piles et piles rechargeables auprès d'un point de collecte de sa municipalité, de son quartier ou dans le commerce.

Toutes les piles et piles rechargeables peuvent ainsi être éliminées de façon non polluante. Les piles et piles rechargeables qui contiennent des substances nocives sont identifiées par ce signe et par des symboles chimiques (Pb pour le plomb).



Éliminez également les matériaux d'emballage de façon conforme à l'environnement en les déposant par type dans les conteneurs mis à disposition.



Symbole de recyclage général. Vous trouverez des informations complémentaires à l'adresse : www.mueller-licht.de/recycle/

Dear customers!



This user manual contains important information on start-up and use. Before using the remote control, please read through the user manual carefully. This particularly applies for the safety notes. Failure to follow this user manual may result in severe injury or damage the product. Store the user manual for future use. If you pass the remote control on to third parties, please be absolutely sure to include this user manual.

You can also download the manual:
www.mueller-licht.de/tint.

CONTENT

Explanation of symbols	55
Intended use	55
Safety information	56
Included with the item	57
At a glance	58
Setup	60
Basic functions	62
Group functions	64
Reset	68
Troubleshooting	70
Wireless specifications	72
Cleaning and Disposal	73

EXPLANATION OF SYMBOLS

The following symbols and signal words are used in this user manual, on the lamps or on the packaging.



This signal symbol/word designates a hazard with moderate degree of risk which may lead to death or severe injury if not avoided.



This signal symbol/word designates a hazard with low degree of risk which may cause a moderate injury if not avoided.

NOTICE!

This signal word warns against potential damages to property.

INTENDED USE

This item is designed for lighting purposes in dry interiors. The item is unsuitable for commercial use.

SAFETY INFORMATION

NOTICE!

- This item may be used by children over the age of 8 and persons with reduced physical, sensory or mental abilities or lack of experience and knowledge if they have been supervised or instructed in the safe use of the item and understand the resulting dangers.
- Children are not allowed to play with the item.
- Batteries can be life-threatening if swallowed. Keep the battery and remote control out of reach of small children. If the battery is swallowed, seek immediate medical attention.
- Do not use the item if it is damaged.
- Avoid exposing the item to water or other liquids.



WARNING!

- Keep children away from packaging materials. There is danger of suffocation if swallowed.
- **DANGER of fire/combustion and/or explosion**
- Risk of explosion if the battery is not properly replaced. Replace the batteries only with the same or an equivalent battery type. Observe the "Technical Data".
- Batteries must not be charged, reactivated by other means, disassembled, thrown into a fire or short-circuited. Otherwise there is an increased risk of explosion and leakage, and gases can escape!

- Avoid exposing the skin, eyes and mucous membranes to battery fluid. In case of contact, rinse the affected areas immediately with plenty of clean water and consult a doctor immediately.

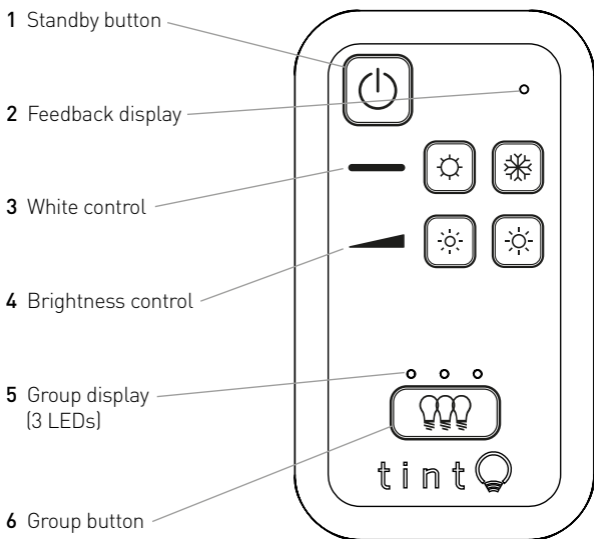


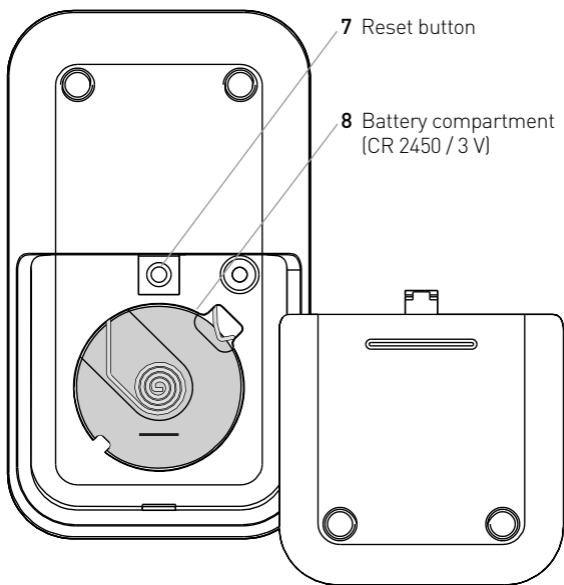
- Remove the battery from the remote control when it is drained or if you are not using the item for a long time. In this way, you avoid damage that can result from leakage.
- Do not expose the batteries to extreme conditions, e.g. by storing them on radiators or indirect sunlight. Increased risk of leakage!
- If necessary, clean the battery and device contacts before inserting them.

INCLUDED WITH THE ITEM

- tint remote control with wall bracket
- Assembly material
- 2 batteries LR03 (AAA) / 1.5 V
- Operating manual

AT A GLANCE

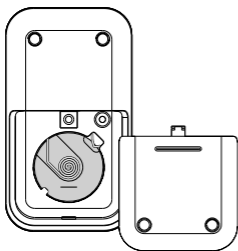




SETUP

Inserting the batteries

1. Open the battery compartment at the rear of the tint remote control.
2. Insert 1 CR 2450 / 3 V battery as shown on the bottom of the battery compartment. Ensure the correct polarity of the battery (+/-).
3. Close the battery compartment cover again.



Using the wall bracket (optional)

You can use the wall bracket (supplied) to store the tint remote control safely. A magnet in the bracket will hold the tint remote control safely in the bracket.

The bracket can be mounted on a surface of your choice with adhesive strips or screws and wall plugs if required.

The bracket will still attract metal objects, even without any adhesive or screws.

Mounting the wall bracket

1. Remove the protective film from both sticky pads.
2. Press the bracket with some force against a clean, dry and dust-free surface.

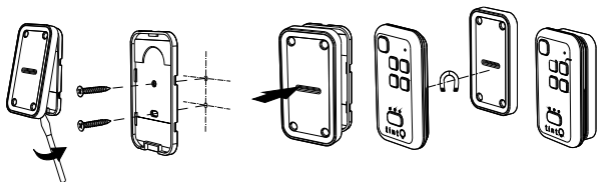
Screwing in the wall bracket

NOTICE!

Make sure there are no pipes or wires in the wall where you intend to drill.

Depending on the surface, the wall bracket can be attached to the wall with screws and wall plugs if required. Screws and wall plugs are included with the bracket.

1. Separate the two halves of the bracket.
2. Use the rear of the bracket as a stencil to mark where you will drill.
3. Drill the holes and insert the wall plugs (if needed) in the holes.
4. Screw the rear of the bracket onto the wall.
5. Place the upper part of the bracket on the screwed lower part. The bracket can now be used.



BASIC FUNCTIONS

The „tint white“ remote control was designed to control „tint dimming“ and „tint white/white+ambiance“ lamps and lighting fixtures. Of course, other tint products, for example “tint white+color” can also be controlled with this remote control, however it only controls the functions listed below. It is not possible to control the colors for colored tint products. As many as 50 tint products can be incorporated.

The tint remote control is a radio remote control.

- You do not need to “aim” at the tint products with the tint remote control to operate them.
- The tint remote control will also penetrate solid materials such as walls, doors and windows.
- The maximum range (depending on the obstacles between the tint remote control and the tint products) is approx. 30 meters in the open air.
- Each button press will be confirmed by the feedback display lighting up.

Switching on/off



Press the standby button to switch the tint products on and off again. The memory function will store the last "illumination state" and will start again automatically the next time the tint product is switched on.

Set white tone



Short-press to select permanently stored white tone settings: warm white, neutral white and cold white.

Long-press to set the desired white tone from a continuous scale that reaches the super-warm white range.

Set brightness



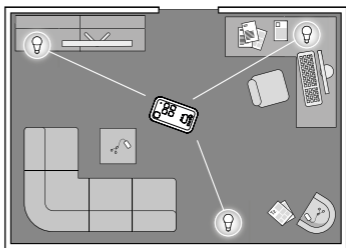
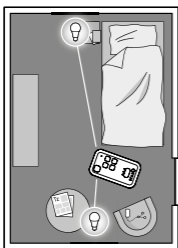
Short-press to select permanently stored brightness levels: 100%, 80%, 50%, 20%, 10% and 5%.

Long-press to set the desired brightness on a continuous scale.

GROUP FUNCTIONS

This is a group

The tint products in the starter set are in the first group to begin with. This allows you to control several tint products with only one button. This is useful if you have more than one 'lighting situation' in a room, for example.



Example:

- A workplace that needs to be brightly lit.
- A seating area that needs medium brightness.
- Another area that needs different lighting.

Please note:

- You define yourself what a group actually is. You could group together the tint products in a room or on a floor, for example.
- A group can be expanded or made smaller and tint products can be moved from one group to another.
- An individual tint product could also be a group all on its own.

- You can use the tint remote control to control a maximum of 4 groups, whereby the fourth group is a combination of the other three groups.
- Think beforehand about which tint products you want to group together and try to make the groups logical and comprehensible. This means you will be able to use the groups later using the group button quickly and without having to waste time testing them.

Using the group button

- The first time the group button is pressed, the LEDs above it will show which group you are in.
- Pressing it again will advance you one group.
- You are in the next group when the following LED above the group button lights up:
 - LED 1 for the first group
 - LED 2 for the second group
 - LED 3 for the third group
 - LED 1, 2 and 3 for all groups

Adding a new tint product

Take note of the technical specifications when purchasing new products. We recommend tint products from Müller-Licht. When using products made by other manufacturers, it is not guaranteed that all features will be supported or will work as intended.

1. Switch on the new tint product. The new tint product will signal that it is in coupling mode by briefly increasing and decreasing its brightness and changing color if

applicable. If this does not occur, switch the tint product off and on again 6 times.

2. Press the group button repeatedly until all the LEDs above the group button light up.
3. Hold the tint remote control very close (< 5 cm) to the new tint product.
4. Hold down the group button until the tint product begins to blink. The feedback display will first blink red evenly; then, it will begin to blink more quickly. This means that the tint remote control has found a signal.
The new tint product will then blink 3 times and show that it has connected to the tint remote control. Keep holding down the group button until the tint product blinks again one time, which shows that it has been assigned to default group (=group 1).
5. If desired, you can select a different group by repeatedly pressing the group button (middle LED = group 2 etc.). After approx. 10 seconds, the new tint product will be added to the selected group and the feedback display will stop blinking. Wait this long, not pressing any buttons during this time.
The procedure will then end and you can use the extended group as normal.

Remove a tint product from the tint remote control

1. Switch the tint product off (i.e. to standby) with the tint remote control if necessary.
2. Select the group you would like to change using the group button.
3. Hold down the group button for approx. 5 seconds. The feedback display will blink red/green.
4. Select the desired tint product by pressing the group button repeatedly. The tint product will signal that it has been selected by increasing and decreasing its brightness. The tint product will blink in the order in which they are stored in the tint remote control.
5. Hold down the standby button for approx. 5 seconds. The tint product will then signal that it has been removed from the tint remote control by flashing and then dimming.

Add a tint product from one group into another group

1. Switch the tint product off (i.e. to standby) with the tint remote control if necessary.
2. Select the group you would like to change using the group button. (If you would like to add a tint product from group 2 to group 1, for example, press the group button repeatedly until the middle LED above the group button lights up).
3. Hold down the group button for approx. 5 seconds. The feedback display will blink red/green.
4. Select the desired tint product by pressing the group button repeatedly. The tint product will signal that it has been selected by increasing and decreasing its brightness.

The tint product will blink in the order in which they are stored in the tint remote control.

5. Hold down the group button again until the selected tint product starts to blink again.
The group display for group 1 will also light up.
6. Using the group button, select (if necessary) the group to which you would like to add the tint product while the feedback display still is blinking red/green. The selected tint product will be assigned to default group (=group 1) if group button is not pressed at all. After approx. 10 seconds, the tint product will be added to the selected group and the feedback display will stop blinking. Wait this long, not pressing any buttons during this time. The procedure will then end and you can use the extended group as normal.

RESET

Resetting the tint product

Resetting the tint product is only required in exceptional cases, such as when the remote control has had to be reset.

Note: All settings (such as the link to the remote control) are reset. The tint product is then returned to coupling mode.

1. Switch the tint product on and off 5 times (follow the instructions of the respective product)
2. Switch the tint product on again. It will now begin to cycle through its colors. The reset has occurred as desired and you can now use the tint product as normal using your remote control or other Zigbee system.

Resetting the tint remote control

A reset is only necessary in exceptional cases, for example if the tint products do not respond to the tint remote control even after removing and reinserting the batteries.

NOTICE!

Resetting the remote control will delete all pre-defined group settings and you will have to connect the tint remote control and the tint products again afterwards.

1. Remove the battery compartment cover.
2. Use a pointed object to press the reset button on the back of the remote control for three seconds, until the control LED starts flashing. Wait until it stopped flashing again.
3. Then, proceed as described in the section "Resetting the tint tint product" and then as described in the section "Adding a new tint product". Each tint product will then have to be connected individually one after the other. If, for example, three tint products belong to one group, you must repeat the steps in "Adding a new tint product" 3 times.

Incorporating in a Zigbee gateway

Generally, a tint product can only be connected with a remote control or with a Smart Home System. In some Smart Home systems with Zigbee, the tint remote control can also be incorporated so that the tint products can then be controlled via remote control or a Smart Home app or voice controller at the same time. For instructions and additional information, go to www.mueller-licht.de/tint

TROUBLESHOOTING

Problem	Possible causes
tint product is not working.	<ul style="list-style-type: none">• The batteries in the tint remote control are dead and must be replaced.• The tint product itself is switched off or the mains plug is not plugged in.• You have selected the wrong group, or have not selected a group, using the group button. Select the right group or select "All groups" by pressing the group button repeatedly (all LEDs above the group button will light up).
The wrong tint product lights up.	Use the group button to select the right group or use the group button to select "All groups".
You want to add a new tint product, but the ones that are already added are blinking.	Switch off the tint products that are already added or remove them from the product that has already been connected.

Problem	Possible causes
The tint product has been added to the wrong group.	Find out for sure which group the tint product is in. Proceed as described in "Add a tint product from one group into another group".
I cannot add a tint product to a new system.	Please check whether the tint product is in coupling mode.
The tint product does not respond in the group setting „all groups“.	Please remove the product from the tint remote and reconnect it.
I cannot add the tint product.	<ul style="list-style-type: none"> • The tint product is already assigned to a remote control or a gateway. Please remove it from the existing network • Bring it closer to the remote control • Switch off any nearby Zigbee devices

Problem	Possible causes
I have to press the standby button several times.	<ul style="list-style-type: none"> • If the tint product has previously been switched off using the light switch, the tint remote control will have to resynchronize. • You have switched off parts of the system using a light switch. The tint remote control is resynchronizing.
Which group is my tint product in at the moment?	Simply switching the groups on and off again will tell you which group your tint product is in.

For more information, see www.mueller-licht.de/tint

WIRELESS SPECIFICATIONS

Frequency band of wireless RF mode: . . . 2405-2480,0 MHz

Maximum transmission power: < 20 mW

Radio range (free field): 30 m

Remote Control: 3 V (1x CR2450)

Environmental conditions:

Temperature (operation): -20°C...40°C

Temperature (storage): -25°C...60°C

Relative humidity: 5-95%
(no condensation)

CLEANING AND DISPOSAL

Declaration of Conformity

CE Hereby Müller-Licht International GmbH declares that the radio equipment type „Müller-Licht tint“ complies with the directive 2014/53 / EU.

The full text of the EU Declaration of Conformity is available at the following Internet address:
www.mueller-licht.de/tint

Cleaning

Clean the remote control only with a dry cloth. If not in use, keep it in a dry place protected from children.

Dispose



Old appliances must not be disposed of with normal household waste. In accordance with Directive 2012/19/EU, the device must be disposed of properly at the end of its service life. The recyclable materials contained in the device are recycled and pollution of the environment is avoided. Return the old device free of charge to a collection point for electrical waste or a recycling yard.



Before disposal, remove the battery from the device and dispose of it separately.

Batteries and rechargeable batteries should not be disposed of with household waste. Every consumer is legally obliged to hand over batteries and rechargeable batteries to a collection point in his/her municipality, district or to a retailer.

All batteries and rechargeable batteries can thus be disposed of in an environmentally friendly manner. Batteries and rechargeable batteries containing harmful substances are marked with this symbol and chemical symbols (Pb for lead).



Dispose of the packaging materials in an environmentally friendly manner by placing them in the collection containers provided.



General recycling symbol. Further information can be found under: www.mueller-licht.de/recycle/



Discover
the whole
world of tint.

www.mueller-licht.de/tint

MÜLLER
LICHT

www.mueller-licht.de/tint | Find us on 



www.mueller-licht.de/recycle

MÜLLER-LICHT International GmbH
Goebelstraße 61/63 | 28865 Lilienthal | Germany |
www.mueller-licht.de | 00800 - 44003311

404022_tint-FB-BDA_005

**MÜLLER
LICHT**