

Datablad

Danfoss Ally™ Gateway

Anvendelse



Danfoss Ally™ Gateway er et programmerbart, trådløst styresystem, der forbinder alle Danfoss Ally™-enheder til internettet og på intelligent vis styrer din opvarmning via en gratis app, der kan downloades fra Google Play og App Store.

Strømforsyningen og LAN-kablet til internettilslutning medfølger.

- Styrer den daglige varmeplan for alle rum og sørger for, at der kan foretages hurtige og nemme justeringer.

- Pre-heat-funktionen (adaptive learning, dvs tidlig opvarmning) bruges til at sikre, at du har den rette temperatur, når du ønsker det. Når Pre-heat-funktionen er tændt (On) betyder det, at der rampes op til den næste planlagte Hjemme-tilstand.

- Danfoss Ally™ Gateway-softwaren opdateres automatisk fra internettet.

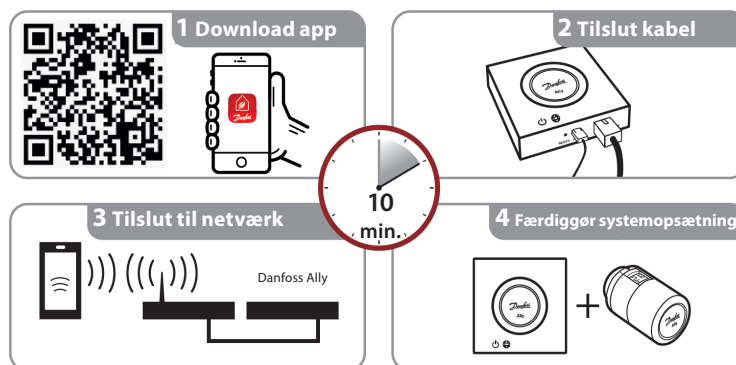
Antallet af hver type enhed for et system må ikke overstige:

| | |
|---------------------------------|-------------|
| Danfoss Ally™ Gateway | 1 enhed |
| Danfoss Ally™ radiatortermostat | 32 enheder |
| Danfoss Icon™ Master Controller | 3 enheder |
| Danfoss Zigbee Repeater | >10 enheder |




Bestilling

| Produkt | Installationsvejledning – sprog | VVS-nr. | Best. nr. |
|-----------------------|---------------------------------|-------------|-----------|
| Danfoss Ally™ Gateway | EN, DE, DA, FR, IT, PL, CS | 46 0970.960 | 014G2400 |

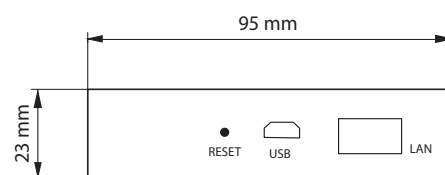
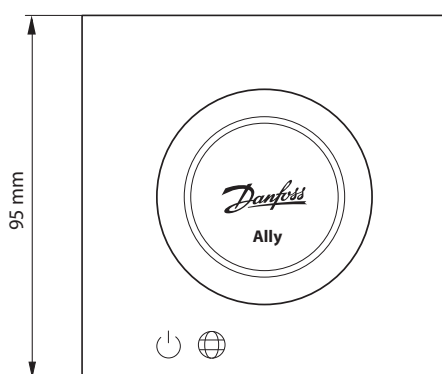
Nem installation



Tekniske specifikationer

| Danfoss Ally™ Gateway | |
|-------------------------------------|--|
| Enhedens funktion | Smart Home Gateway |
| Anbefalet brug | Bolig indendørs (forureningsgrad 2) |
| Anvendelse | Radiatorer, vandbaseret gulvvarme |
| LED-indikatorer (grøn) | Strøm/status, netværksforbindelse |
| Knap | Tryk på Reset-knappen i fem sekunder for at udføre en fabriksnulstilling |
| Strømforsyning | 5 VDC |
| Adapter | 110 V ~ 240 VAC, 5 V / 1 ADC |
| Energiforbrug / Stå ved | < 5 W / < 2 W |
| Kabelbaseret kommunikation | 10/100M Ethernet-port (RJ45, LAN) |
| Trådløs kommunikation | Zigbee / IEEE 802.15.4 |
| Sendefrekvens/strøm | 2,4 GHz / < 20 dBm (79 mW) |
| Transmission rækkevidde i bygninger | op til 30 m |
| Firmware-opdatering | Understøtter trådløse opdateringer |
| Driftstemperatur | -10 °C til 55 °C |
| Opbevaringstemperatur | -20 °C til 60 °C |
| Størrelse | 95 mm x 95 mm x 23 mm |
| IP-klasse | 20 |
| Integrationer | Amazon Alexa, Google Assistant, Partner API |
| Godkendelser, markeringer mv. |    |

Mål



Danfoss A/S

Heating Segment, Salg Danmark • danfoss.dk • +45 6991 8080 • E-Mail: kundeservice.dk@danfoss.com

Danfoss påtager sig intet ansvar for mulige fejl i kataloger, brochurer og andet trykt materiale. Danfoss forbeholder sig ret til uden forudgående varsel at foretage ændringer i sine produkter, herunder i produkter, som allerede er i ordre, såfremt dette kan ske uden at ændre allerede aftalte specifikationer.

Alle varemærker i dette materiale tilhører de respektive virksomheder. Danfoss og alle Danfoss logoer er varemærker tilhørende Danfoss A/S. Alle rettigheder forbeholdes.