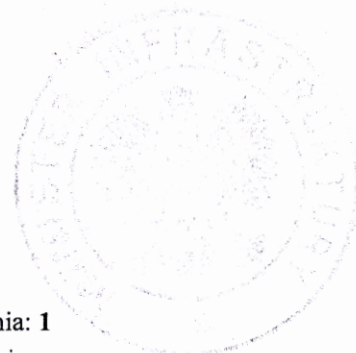


MINISTER INFRASTRUKTURY  
MINISTER OF INFRASTRUCTURE  
ul. Chałubińskiego 4/6, PL-00-928 Warszawa



ZAWIADOMIENIE  
COMMUNICATION

dotyczące: ROZSZERZENIA HOMOLOGACJI  
concerning: APPROVAL EXTENDED



typu urządzenia na podstawie **Regulaminu EKG nr 7.**  
*of a type of device pursuant to ECE Regulation No. 7.*

Nr homologacji: **E20 7R 021112**

*Approval No.:*

1 Nazwa handlowa lub marka urządzenia:

*Trade name or mark of the device:*

2 Oznakowanie typu urządzenia przez wytwórcę:

*Manufacturer's name for the type of device:*

3 Nazwa i adres wytwórcy:

*Manufacturer's name and address:*

4 Nazwa i adres przedstawiciela wytwórcy (o ile występuje):

*If applicable, name and address of manufacturer's representative:*

5 Data przedstawienia do homologacji:

*Submitted for approval on:*

6 Placówka techniczna odpowiedzialna

za przeprowadzanie badań homologacyjnych:

*Technical service responsible for conducting approval tests:*

7 Data sprawozdania z badań:

*Date of test report issued by that service:*

8 Numer sprawozdania z badań:

*Number of test report issued by that service:*

9 Skrótowy opis:

*Concise description:*

Kategoria:

*By category of lamps:*

Do zamocowania na zewnątrz, wewnątrz lub w obu miejscach:

*For mounting either outside or inside or both:*

Barwa źródła światła:

*Colour of light emitted:*

Liczba, kategoria i rodzaj żarówek:

*Number, category and kind of light source(s):*

Napięcie i moc źródła światła:

*Voltage and wattage:*

Kod identyfikacyjny modułu źródła światła:

*Light source module specific identification code:*

Przy ograniczeniu wysokości mocowania do 750 mm powyżej powierzchni podłoża:

*Only for limited mounting height of equal to or less than 750 mm above the ground:*

Geometryczne warunki instalowania i ich warianty (jeżeli występują):

*Geometrical conditions of installation and relating variations, if any:*

Nr rozszerzenia: **1**

*Extension No.:*

**WAŚ**

**W21.1SS**

Przetwórstwo Tworzyw Sztucznych

**WAŚ Józef i Leszek Waś Sp. J.**

**Godzikowice, ul. Stalowa 7, 9**

**55-200 Olawa, Polska**

**nie dotyczy**

*N/A*

**05.05.2011**

**INSTYTUT TRANSPORTU**

**SAMOCHEODOWEGO**

**ul. Jagiellońska 80**

**03-301 Warszawa**

**30.06.2011**

**0323/ZBH/11/2**

**R**

**nie dotyczy**

*N/A*

**czewona**

**red**

**3 × LED**

**12V 0,5W / 24V 1W**

**nie dotyczy**

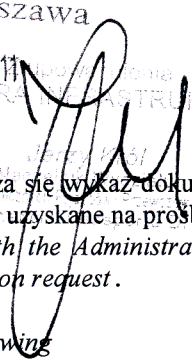
*N/A*

**nie**

**no**

**wg rysunku**

**according to the drawing**

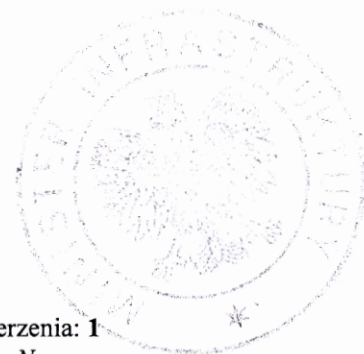
- Zastosowanie elektronicznego układu sterującego źródła światła / sterowania zmiennością światłości:
- (a) jako część lampy: **tak**
- (b) jako osobne urządzenie: **nie**
- Application of an electronic light source control gear/variable intensity control:*
- (a) *being part of the lamp:* **yes**
- (b) *being not part of the lamp:* **no**
- Napięcie zasilania dodatkowego elektronicznego układu sterującego źródła światła / sterowania zmiennością światłości: **12V / 24V**
- Input voltage(s) supplied by an electronic light source control gear / variable intensity control:*
- Producent i kod identyfikacyjny elektronicznego układu sterującego źródła światła / sterowania zmiennością światłości (w przypadku kiedy jest on częścią lampy ale nie występuje w jej obudowie): **nie dotyczy**
- Electronic light source control gear/variable intensity control manufacturer and identification number (when the light source control gear is part of the lamp but is not included into the lamp body):* **N/A**
- Zmienna światłość: **nie**
- Variable luminous intensity:* **no**
- 10 Położenie znaku homologacji: **na kloszu**
- Position of approval mark:* **on the lens**
- 11 Powód (powody) rozszerzenia: **zastosowanie światła w lampach typu W21.1SS, W21.2SS, W21.3SS, W21.4SS, W21.5SS, W21.6SS, W21.7SS, W21.10SS, W23SS, W24SS, W25SS, W56SS**
- Reason(s) for the extension (if applicable):* **application of light in lamps type W21.1SS, W21.2SS, W21.3SS, W21.4SS, W21.5SS, W21.6SS, W21.7SS, W21.10SS, W23SS, W24SS, W25SS, W56SS**
- 12 Homologacji: **rozszerzono**
- Approval:* **extended**
- 13 Miejscowość: **00-928 Warszawa**
- Place:*
- 14 Data: **03.08.2011**
- Date:*
- 15 Podpis: 
- Signature:*
- 16 Do niniejszego zawiadomienia załącza się wykaz dokumentów przedłożonych organowi administracji, który udzielił homologacji, które mogą być uzyskane na prośbę:
- The list of documents deposited with the Administrative Service, which has granted approval, is annexed to this communication and may be obtained on request.*
- Opis techniczny z rysunkiem  
*Technical description with drawing*
  - Sprawozdanie z badań homologacyjnych nr: **0323/ZBH/11/2**  
*Test report No:*

MINISTER INFRASTRUKTURY  
MINISTER OF INFRASTRUCTURE  
ul. Chałubińskiego 4/6, PL-00-928 Warszawa



ZAWIADOMIENIE  
COMMUNICATION

dotyczące: ROZSZERZENIA HOMOLOGACJI  
concerning: APPROVAL EXTENDED



typu urządzenia na podstawie **Regulaminu EKG nr 7.**  
*of a type of device pursuant to ECE Regulation No. 7.*

Nr homologacji: **E20 7R 021111**

*Approval No.:*

- 1 Nazwa handlowa lub marka urządzenia:  
*Trade name or mark of the device:*
- 2 Oznakowanie typu urządzenia przez wytwórcę:  
*Manufacturer's name for the type of device:*
- 3 Nazwa i adres wytwórcy:  
*Manufacturer's name and address:*
- 4 Nazwa i adres przedstawiciela wytwórcy (o ile występuje):  
*If applicable, name and address of manufacturer's representative:*
- 5 Data przedstawienia do homologacji:  
*Submitted for approval on:*
- 6 Placówka techniczna odpowiedzialna za przeprowadzanie badań homologacyjnych:  
*Technical service responsible for conducting approval tests:*
- 7 Data sprawozdania z badań:  
*Date of test report issued by that service:*
- 8 Numer sprawozdania z badań:  
*Number of test report issued by that service:*
- 9 Skrócony opis:  
*Concise description:*
  - Kategoria:  
*By category of lamps:*
  - Do zamocowania na zewnątrz, wewnątrz lub w obu miejscach:  
*For mounting either outside or inside or both:*
  - Barwa źródła światła:  
*Colour of light emitted:*
  - Liczba, kategoria i rodzaj żarówek:  
*Number, category and kind of light source(s):*
  - Napięcie i moc źródła światła:  
*Voltage and wattage:*
  - Kod identyfikacyjny modułu źródła światła:  
*Light source module specific identification code:*
  - Przy ograniczeniu wysokości mocowania do 750 mm powyżej powierzchni podłoża:  
*Only for limited mounting height of equal to or less than 750 mm above the ground:*
  - Geometryczne warunki instalowania i ich warianty (jeżeli występują):  
*Geometrical conditions of installation and relating variations, if any:*

Nr rozszerzenia: **1**

*Extension No.:*

**WAŚ**

**W21.1SS**

Przetwórstwo Tworzyw Sztucznych  
WAŚ Józef i Leszek Waś Sp. J.  
Godzikowice, ul. Stalowa 7, 9  
55-200 Oława, Polska

*nie dotyczy*

*N/A*

**05.05.2011**

INSTYTUT TRANSPORTU  
SAMOCHODOWEGO

ul. Jagiellońska 80  
03-301 Warszawa

**30.06.2011**

**0323/ZBH/11/2**

**A**

*nie dotyczy*

*N/A*

**biała**

*white*

**2 × LED**

**12V 0,5W / 24V 1W**

*nie dotyczy*

*N/A*

*nie*

*no*

**wg rysunku**

*according to the drawing*

- Zastosowanie elektronicznego układu sterującego źródła światła / sterowania zmiennością światłości:
- (a) jako część lampy: **tak**
- (b) jako osobne urządzenie: **nie**
- Application of an electronic light source control gear/variable intensity control:*
- (a) *being part of the lamp:* **yes**
- (b) *being not part of the lamp:* **no**
- Napięcie zasilania dodatkowego elektronicznego układu sterującego źródła światła / sterowania zmiennością światłości: **12V / 24V**
- Input voltage(s) supplied by an electronic light source control gear / variable intensity control:*
- Producent i kod identyfikacyjny elektronicznego układu sterującego źródła światła / sterowania zmiennością światłości (w przypadku kiedy jest on częścią lampy ale nie występuje w jej obudowie): **nie dotyczy**
- Electronic light source control gear/variable intensity control manufacturer and identification number (when the light source control gear is part of the lamp but is not included into the lamp body):* **N/A**
- Zmienna światłość: **nie**
- Variable luminous intensity:* **no**
- 10 Położenie znaku homologacji: **na kloszu**
- Position of approval mark:* **on the lens**
- 11 Powód (powody) rozszerzenia: **zastosowanie światła w lampach typu W21.1SS, W21.2SS, W21.3SS, W21.4SS, W21.5SS, W21.6SS, W21.7SS, W21.10SS, W23SS, W24SS, W25SS, W56SS**
- Reason(s) for the extension (if applicable):* **application of light in lamps type W21.1SS, W21.2SS, W21.3SS, W21.4SS, W21.5SS, W21.6SS, W21.7SS, W21.10SS, W23SS, W24SS, W25SS, W56SS**
- 12 Homologacji: **rozszerzono**
- Approval:* **extended**
- 13 Miejsowość: 00-928 Warszawa
- Place:*
- 14 Data: 03.08.2011
- Date:*
- 15 Podpis: 
- Signature:*
- 16 Do niniejszego zawiadomienia załącza się wykaz dokumentów przedłożonych organowi administracji, który udzielił homologacji, które mogą być uzyskane na prośbę:
- The list of documents deposited with the Administrative Service, which has granted approval, is annexed to this communication and may be obtained on request.*
- Opis techniczny z rysunkiem  
*Technical description with drawing*
  - Sprawozdanie z badań homologacyjnych nr: **0323/ZBH/11/2**  
*Test report No:*

OPIS TECHNICZNY  
TECHNICAL DESCRIPTION

PRODUCENT: Przetwórstwo Tworzyw Sztucznych „WAŚ” Józef i Leszek Waś  
PRODUCER: Sp. J. Godzikowice ul. Stalowa 7,9 55-200 Oława


WYRÓB: LAMPA ZESPOLONA OBRYSOWA PRZEDNIO TYLNA  
ARTICLE: FRONT-REAR END-OUTLINE ASSEMBLY LAMP

OZNACZENIE TYPU: W21.2S, W21.2SS, W21.3S, W21.3SS, W21.4S, W21.4SS, W21.5S,  
W21.5SS, W21.6S, W21.6SS, W21.7S, W21.7SS, W21.10S, W21.10SS, W23S, W23SS,  
W56S, W56SS

TYPE MARKING: W21.2S, W21.2SS, W21.3S, W21.3SS, W21.4S, W21.4SS, W21.5S,  
W21.5SS, W21.6S, W21.6SS, W21.7S, W21.7SS, W21.10S, W21.10SS, W23S, W23SS,  
W56S, W56SS

ŚWIATŁA: - obrysowe przednie - A  
          - obrysowe tylne - R

LAMPS: - front end-outline - A  
          - rear end-outline - R

PRZETWÓRSTWO TWORZYW SZTUCZNYCH  
 JÓZEF I LESZEK WAŚ  
SPÓŁKA JAWNA  
Godzikowice, ul. Stalowa 7, 9  
55-200 OŁAWA  
tel. (071)313 95 18, tel./fax (071)313 35 50  
Regon 931951967, NIP 912-16-54-907

MATERIAŁY:


KORPUS : - PVC czarny

KLOSZ: - PMMA, bezbarwny dla światła obrysowego przedniego, bezbarwny lub  
czerwony dla światła obrysowego tylnego

UKŁAD ELEKTRONICZNY Z ELEKTROLUMINESCENCYJNYM ŹRÓDŁEM ŚWIATŁA

USZCZELNIENIE – masa plastyczna

PRZEWODY DOPROWADZAJĄCE PRĄD

 7R 021109 EXT 1  
7R 021110 EXT 1

MATERIALS:


BODY : - PVC black

LENS: - PMMA, colourless for front end-outline light, colourless or red for rear end-  
outline light.

ELECTRONIC DEVICE WITH ELECTROLUMINESCENT LIGHT SOURCE

PLASTIC GASKET

LEADS

 7R 021111 EXT 1  
7R 021112 EXT 1

ŹRÓDŁA ŚWIATŁA:

2xLED 12V 0,5W lub 24V 1W – dla światła obrysowego przedniego,  
połączone szeregowo

3xLED 12V 0,5W lub 24V 1W – dla światła obrysowego tylnego,  
połączone szeregowo

LIGHT SOURCES:

2xLED 12V 0,5W or 24V 1W – for front end-outline light, connected in  
series

3xLED 12V 0,5W or 24V 1W – for rear end-outline light, connected in  
series

NINIEJSZY OPIS JEST CZĘŚCIĄ WNIOSKU O ROZSZERZENIE HOMOLOGACJI  
THIS DESCRIPTION IS A PART OF THE EXTENSION OF THE APPROVAL



AB 503

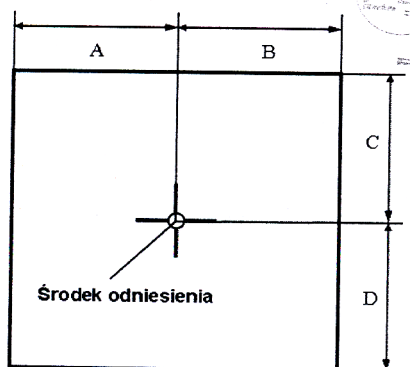
**ZAŁĄCZNIK NR 1**

**DO SPRAWOZDANIA Z BADAŃ NR 0323/ZBH/11/2**

Oznaczenie krawędzi powierzchni widocznej (powierzchni emitującej światło) świateł w lampach typu W21.1SS, W21.2SS, W21.3SS, W21.4SS, W21.5SS, W21.6SS, W21.7SS, W21.10SS, W23SS, W24SS, W25SS, W56SS

**Producent:** Przetwórstwo Tworzyw Sztucznych  
**Józef i Leszek WAŚ Sp. J.**  
 Godzikowice, ul. Stalowa 7, 9  
 55-200 Olawa

Liczba stron: 1



7R 021111  
 7R 021112  
 7R 021111 EXT 1  
 7R 021112 EXT 1

Światło	A [mm] w kierunku osi wzdłużnej pojazdu	B [mm] w kierunku na zewnątrz pojazdu	C [mm] w górę	D [mm] w dół
Przednie obrysowe	18	18	18	18
Tylne obrysowe	7	7	19	19

Koniec załącznika

**sporządził:**

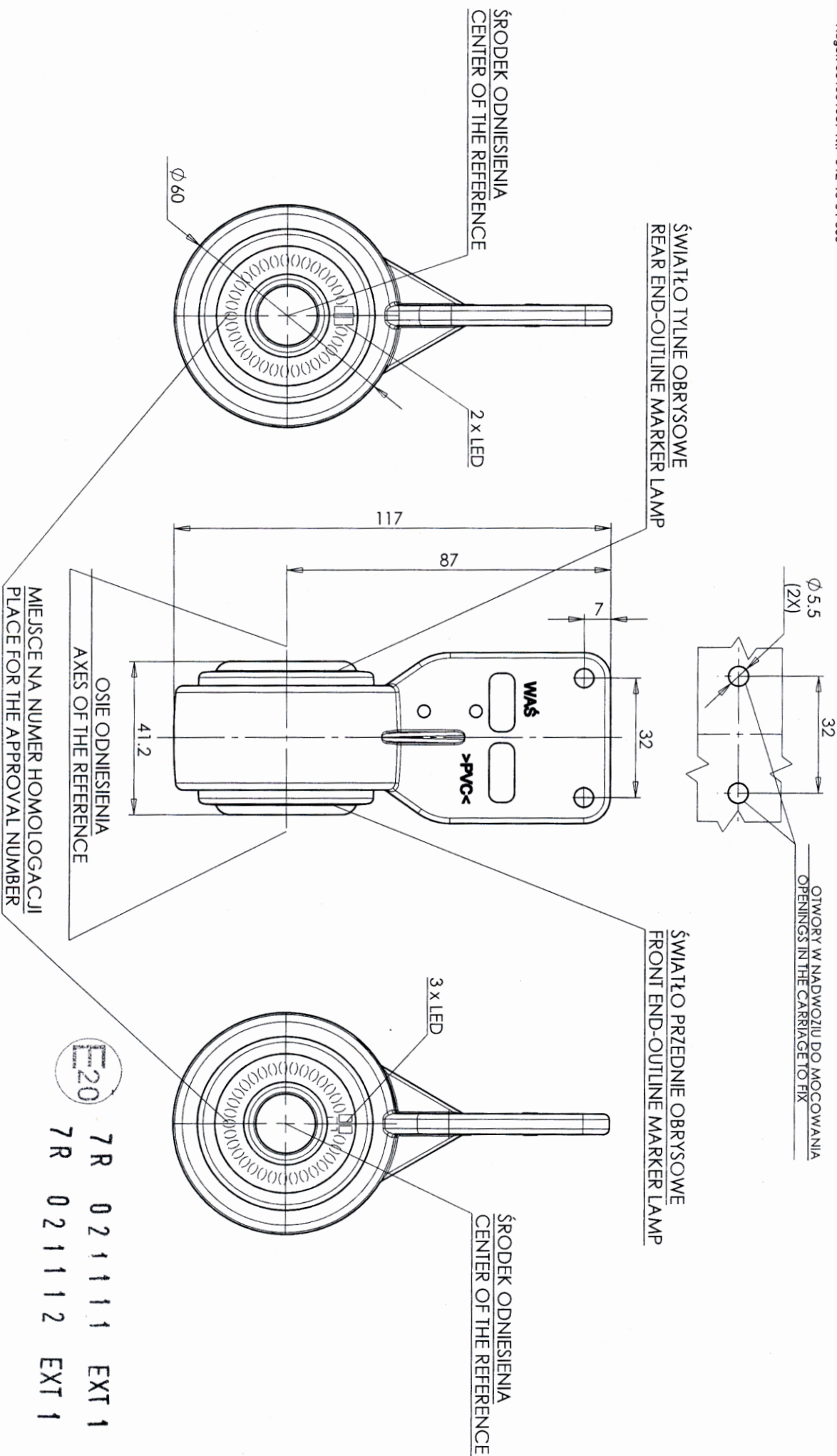
dr inż. Piotr Kaźmierczak, adiunkt


**autoryzował:**

I Z-ca Kierownika Zakładu  
 Homologacji i Badań Pojazdów

mgr inż. Sławomir Gnolewski

# LAMPA ZESPOLONA PRZEDNIO-TYLNA OBRYSWOWA TYPU W23SS FRONT-REAR END-OUTLINE LAMP ASSEMBLY TYPE W23SS




 7R 0211111 EXT 1  
 7R 0211112 EXT 1

NINIEJSZY RYSUNEK JEST CZĘŚCIĄ WNIOSKU O ROZSZERZENIE HOMOLOGACJI  
 DRAWING IS A PART OF THE APPLICATION FOR THE EXTENSION OF APPROVAL

ŹRÓDŁA ŚWIATŁA: ELEKTROLUMINESCENCYJNE 12V 1W, 24V 2W  
 LIGHT SOURCE: ELECTROLUMINESCENT 12V 1W, 24V 2W  
 GODZIKOWICE 08.06.2011