



- Wenden Sie sich an einen Fachmann, sollten Sie Zweifel in Bezug auf die Arbeitsweise, die Sicherheit oder den Anschluss des Geräts haben.
- Lassen Sie Wartungs-, Änderungs- und Reparaturarbeiten ausschließlich von einer Fachkraft bzw. einer zugelassenen Fachwerkstatt ausführen.
- Sollten Sie noch Fragen haben, die in dieser Bedienungsanleitung nicht beantwortet wurden, wenden Sie sich an unseren technischen Kundendienst oder anderes Fachpersonal.

b) Angeschlossene Geräte

- Beachten Sie auch die Sicherheits- und Bedienungshinweise der übrigen Geräte, die an dieses Produkt angeschlossen sind.

D Bedienungsanleitung

CD-/MP3-Adapter-Kassette, Schwarz

Best.-Nr. 2306533

Bestimmungsgemäße Verwendung

Bei diesem Produkt handelt es sich um eine Adapter-Kassette, mit der Sie die Möglichkeit haben, tragbare Audiogeräte wie CD-Spieler, MP3-Player und MD-Player an Autoradios mit integriertem Kassettenspieler anzuschließen. Die Verbindung zu Ihrem Wiedergabegerät erfolgt hierbei über einen 3,5-mm-Klinkenstecker.

Das Gerät ist ausschließlich für den Innengebrauch bestimmt. Verwenden Sie es nicht im Freien. Der Kontakt mit Feuchtigkeit, z. B. im Badezimmer, ist unbedingt zu vermeiden.

Aus Sicherheits- und Zulassungsgründen dürfen Sie das Produkt nicht umbauen und/oder verändern. Sollten Sie das Produkt für andere als die zuvor beschriebenen Zwecke verwenden, kann das Produkt beschädigt werden. Eine unsachgemäße Verwendung kann außerdem zu Gefahren wie Kurzschlüssen, Bränden oder elektrischen Schlägen führen. Lesen Sie sich die Bedienungsanleitung sorgfältig durch und bewahren Sie sie sicher auf. Reichen Sie das Produkt nur zusammen mit der Bedienungsanleitung an Dritte weiter.

Dieses Produkt erfüllt die gesetzlichen nationalen und europäischen Anforderungen. Alle enthaltenen Firmennamen und Produktbezeichnungen sind Warenzeichen der jeweiligen Inhaber. Alle Rechte vorbehalten.

Lieferumfang

- Adapter-Kassette
- Bedienungsanleitung

Aktuelle Bedienungsanleitungen

Laden Sie aktuelle Bedienungsanleitungen über den Link www.conrad.com/downloads herunter oder scannen Sie den abgebildeten QR-Code. Befolgen Sie die Anweisungen auf der Webseite.



Symbol-Erklärung



Das Symbol mit dem Blitz im Dreieck weist auf Gefahren für Ihre Gesundheit hin, z. B. Stromschläge.



Das Symbol mit dem Ausrufezeichen im Dreieck weist auf wichtige Informationen in dieser Bedienungsanleitung hin. Lesen Sie diese Informationen immer aufmerksam.



Das Pfeilsymbol weist auf besondere Informationen und Empfehlungen zur Bedienung hin.

Sicherheitshinweise

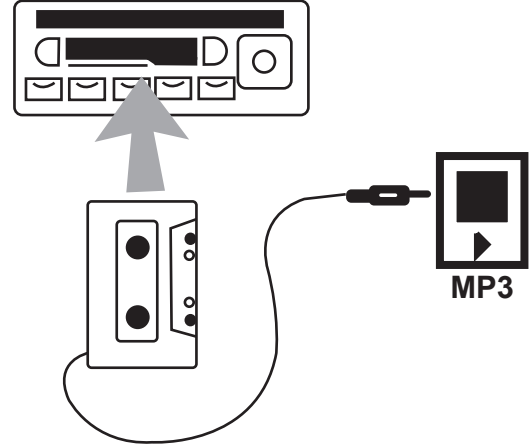


Lesen Sie sich die Bedienungsanleitung sorgfältig durch und beachten Sie insbesondere die Sicherheitshinweise. Sollten Sie die in dieser Bedienungsanleitung aufgeführten Sicherheitshinweise und Informationen für einen ordnungsgemäßen Gebrauch nicht beachten, übernehmen wir keine Haftung für daraus resultierende Personen- oder Sachschäden. Darüber hinaus erlischt in solchen Fällen die Gewährleistung/Garantie.

a) Allgemeine Hinweise

- Das Produkt ist kein Spielzeug. Halten Sie es von Kindern und Haustieren fern.
- Lassen Sie das Verpackungsmaterial nicht achtlos liegen. Dieses könnte andernfalls für Kinder zu einem gefährlichen Spielzeug werden.
- Schützen Sie das Produkt vor extremen Temperaturen, direkter Sonneneinstrahlung, starken Erschütterungen, hoher Feuchtigkeit, Nässe, brennbaren Gasen, Dämpfen und Lösungsmitteln.
- Setzen Sie das Produkt keiner mechanischen Beanspruchung aus.
- Sollte kein sicherer Betrieb mehr möglich sein, nehmen Sie das Produkt außer Betrieb und schützen Sie es vor unbeabsichtigter Verwendung. Der sichere Betrieb ist nicht mehr gewährleistet, wenn das Produkt
 - sichtbare Schäden aufweist,
 - nicht mehr ordnungsgemäß funktioniert,
 - über einen längeren Zeitraum unter ungünstigen Umgebungsbedingungen gelagert wurde oder
 - erheblichen Transportbelastungen ausgesetzt wurde.
- Gehen Sie stets vorsichtig mit dem Produkt um. Stöße, Schläge oder sogar das Herunterfallen aus geringer Höhe können das Produkt beschädigen.
- Hören Sie Musik nicht über einen längeren Zeitraum mit übermäßiger Lautstärke. Hierdurch kann das Gehör geschädigt werden.
- Gießen Sie nie Flüssigkeiten über elektrische Geräte aus und stellen Sie keine mit Flüssigkeit gefüllten Gegenstände neben das Gerät.
- Achten Sie darauf, dass das Kabel beim Anschließen nicht eingeklemmt, geknickt oder durch scharfe Kanten beschädigt wird.

Bedienelemente und Komponenten



- Schalten Sie Ihr Autoradio zunächst einmal aus und stellen Sie den Lautstärkeregler auf Null bzw. auf den niedrigsten Lautstärkepegel.
- Schieben Sie dann den Adapter wie eine gewöhnliche Kompaktkassette in den Kassettenteil Ihres Autoradios. Achten Sie dabei darauf, dass Sie die Adapter-Kassette mit der richtigen Seite zuerst einsetzen. Von jeglicher Gewaltanwendung ist unbedingt abzuweichen.
- Schließen Sie nun den Klinkenstecker der Adapter-Kassette an den Audioausgang Ihres CD-Spielers/MP3-Players an.
- Starten Sie die Wiedergabe. Verwenden Sie anschließend den Lautstärkeregler am Autoradio oder die Lautstärkeregelung Ihres Wiedergabegeräts, um den gewünschten Lautstärkepegel einzustellen.

Pflege und Reinigung

- Zur Reinigung des Produkts eignet sich ein sauberes, weiches, trockenes Tuch. Staub lässt sich sehr leicht mit einem sauberen, weichen Pinsel entfernen.
- Verwenden Sie keine aggressiven, chemischen oder scheuernden Reinigungsmittel, da es hierbei zu Verfärbungen oder gar zu Materialveränderungen der Oberfläche kommen kann.
- Sollte der Tonkopf in der Adapter-Kassette stark verschmutzt sein, reinigen Sie ihn mit einem Wattestäbchen, das Sie zuvor mit Spiritus oder Reinigungsalkohol getränkt haben. Achten Sie jedoch darauf, dass das verwendete Reinigungsmittel nicht auf die Kunststoffteile der Adapter-Kassette gelangt.

Entsorgung



Elektronische Geräte sind Wertstoffe und gehören nicht in den Hausmüll. Entsorgen Sie das Produkt am Ende seiner Lebensdauer gemäß den geltenden gesetzlichen Bestimmungen.

Sie erfüllen damit die gesetzlichen Verpflichtungen und leisten Ihren Beitrag zum Umweltschutz.

Technische Daten

Quellgerät.....	3,5-mm-Klinkenstecker
Kabellänge.....	105 cm
Betriebsbedingungen.....	-15 bis +55 °C, 5 – 95 % rF (nicht kondensierend)
Lagerbedingungen.....	-20 bis +65 °C, 5 – 95 % rF (nicht kondensierend)
Abmessungen (B x H x T)	102 x 12 x 64 mm
Gewicht.....	ca. 38 g

Operating Instructions

CD/MP3 cassette adapter, black

Item No. 2306533

Intended Use

The adapter cassette enables you to connect portable audio devices such as CD players, MP3 players and MD players to car radios that have a cassette deck. The audio connection is made using a 3.5 mm jack plug.

It is intended for indoor use only. Do not use it outdoors. Contact with moisture, e.g. in bathrooms, must be avoided under all circumstances.

For safety and approval purposes, you must not rebuild and/or modify this product. If you use the product for purposes other than those described above, the product may be damaged. In addition, improper use can result in short circuits, fires, electric shocks or other hazards. Read the instructions carefully and store them in a safe place. Make this product available to third parties only together with its operating instructions.

This product complies with the statutory national and European requirements. All company names and product names are trademarks of their respective owners. All rights reserved.

Delivery Content

- Cassette adapter
- Operating instructions

Up-to-date Operating Instructions

Download the latest operating instructions at www.conrad.com/downloads or scan the QR code shown. Follow the instructions on the website.



Explanation of Symbols



The symbol with the lightning in the triangle is used if there is a risk to your health, e.g. due to an electric shock.



The symbol with the exclamation mark in the triangle is used to indicate important information in these operating instructions. Always read this information carefully.



The arrow symbol indicates special information and advice on operation.

Safety Instructions



Read the operating instructions carefully and especially observe the safety information. If you do not follow the safety instructions and information on proper handling in this manual, we assume no liability for any resulting personal injury or damage to property. Such cases will invalidate the warranty/guarantee.

a) General Information

- The device is not a toy. Keep it out of the reach of children and pets.
- Do not leave packaging material lying around carelessly. This may become dangerous playing material for children.
- Protect the appliance from extreme temperatures, direct sunlight, strong jolts, high humidity, moisture, flammable gases, steam and solvents.
- Do not place the product under any mechanical stress.
- If it is no longer possible to operate the product safely, take it out of operation and protect it from any accidental use. Safe operation can no longer be guaranteed if the product:
 - is visibly damaged,
 - is no longer working properly,
 - has been stored for extended periods in poor ambient conditions or
 - has been subjected to any serious transport-related stresses.
- Please handle the product carefully. Jolts, impacts or a fall even from a low height can damage the product.
- Do not listen to excessively loud music over an extended period of time. This may damage your hearing.
- Never pour any liquids over electrical devices or put objects filled with liquid right next to the device.
- Make sure that the cable is not pinched, kinked or damaged by sharp edges when connecting.
- Consult an expert when in doubt about the operation, safety or connection of the appliance.



• Maintenance, modifications and repairs must only be completed by a technician or an authorised repair centre.

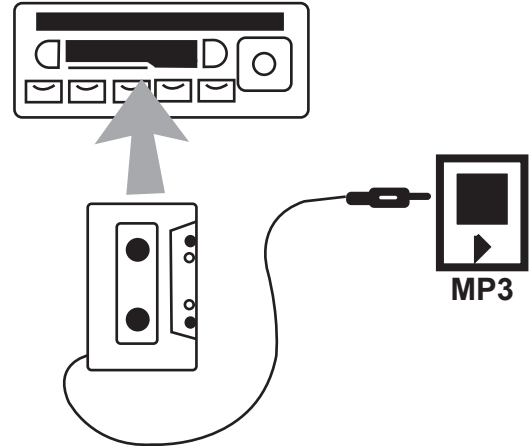


• If you have questions which remain unanswered by these operating instructions, contact our technical support service or other technical personnel.

b) Connected Devices

• Also observe the safety and operating instructions of any other devices which are connected to the product.

Operating Elements



- Turn off your car radio and move the volume control to zero or the minimum.
- Insert the adapter into the cassette slot on your car radio like an ordinary audio cassette. Ensure that you insert the cassette in the correct orientation. Do not use any force.
- Connect the jack plug on the cassette adapter to the audio output on your CD/MP3 player.
- Start playback. Select the desired volume using the active volume control on the car radio and/or MP3 player.

Care and Cleaning

- You can use a clean, soft and dry cloth to clean the product. Dust can be easily removed using a clean and soft brush.
- Do not use any aggressive, chemical or abrasive detergents as these can result in discolorations or even changes to the surface material.
- If the tape head in the cassette adapter gets very dirty, clean it with a cotton swab soaked in spirit or rubbing alcohol. Ensure that it does not come into contact with the plastic parts of the cassette.

Disposal



Electronic devices are recyclable waste and must not be disposed of in the household waste. At the end of its service life, dispose of the product in accordance with applicable regulatory guidelines.

You thus fulfill your statutory obligations and contribute to the protection of the environment.

Technical Data

Input.....	3.5 mm jack plug
Cable length	105 cm
Operating conditions.....	-15 to +55 °C, 5 - 95 % RH (non-condensing)
Storage conditions.....	-20 to +65 °C, 5 - 95 % RH (non-condensing)
Dimensions (W x H x D)	102 x 12 x 64 mm
Weight	approx. 38 g

F Mode d'emploi

Adaptateur cassette pour lecteur CD/MP3, noir

N° de commande 2306533

Utilisation prévue

L'adaptateur cassette permet de connecter des dispositifs audio portables tels que des lecteurs CD, MP3 et MD aux autoradios disposant d'un magnétocassette. La connexion audio s'effectue au moyen d'une fiche jack de 3,5 mm.

Il est uniquement destiné à une utilisation à l'intérieur. Ne l'utilisez pas à l'extérieur. Tout contact avec l'humidité, par ex. dans les salles de bains, doit être évité en toutes circonstances.

Pour des raisons de sécurité et d'homologation, toute restructuration et/ou modification du produit est interdite. Toute utilisation à des fins autres que celles décrites ci-dessus pourrait endommager le produit. De plus, une mauvaise utilisation pourrait entraîner des risques tels que les courts-circuits, les incendies, les chocs électriques, etc. Lisez attentivement les instructions du mode d'emploi et conservez-le dans un endroit sûr. Ne mettez ce produit à la disposition de tiers qu'avec son mode d'emploi.

Ce produit est conforme aux exigences nationales et européennes en vigueur. Tous les noms d'entreprises et appellations de produits sont des marques commerciales de leurs propriétaires respectifs. Tous droits réservés.

Contenu de l'emballage

- Adaptateur cassette
- Mode d'emploi

Mode d'emploi actualisé

Téléchargez le mode d'emploi le plus récent sur www.conrad.com/downloads ou scannez le code QR indiqué. Suivez les instructions figurant sur le site Web.



Explication des symboles



Le symbole avec l'éclair dans un triangle indique qu'il y a un risque pour votre santé, par ex. en raison d'une décharge électrique.



Le symbole avec le point d'exclamation dans un triangle sert à indiquer les informations importantes présentes dans ce mode d'emploi. Veuillez lire ces informations attentivement.



Le symbole de la flèche indique des informations spécifiques et des conseils spéciaux pour le fonctionnement.

Consignes de sécurité



Lisez attentivement le mode d'emploi et observez particulièrement les consignes de sécurité. Nous déclinons toute responsabilité en cas de dommages corporels ou matériels résultant du non-respect des consignes de sécurité et des informations relatives à la manipulation correcte contenues dans ce manuel. De tels cas entraînent l'annulation de la garantie.

a) Informations générales

- Cet appareil n'est pas un jouet. Il doit rester hors de portée des enfants et des animaux domestiques.
- Ne laissez pas traîner le matériel d'emballage. Celui-ci peut se révéler dangereux si des enfants le prennent pour un jouet.
- Gardez l'appareil à l'abri de températures extrêmes, de la lumière directe du soleil, de secousses intenses, de l'humidité élevée, de l'eau, de gaz inflammables, de vapeurs et de solvants.
- N'exposez pas le produit à des contraintes mécaniques.
- Si une utilisation du produit en toute sécurité n'est plus possible, arrêtez de l'utiliser et protégez-le de toute utilisation accidentelle. Un fonctionnement sûr ne peut plus être garanti si le produit :
 - est visiblement endommagé,
 - ne fonctionne plus correctement,
 - a été stocké pendant une période prolongée dans des conditions défavorables ou
 - a été transporté dans des conditions très rudes.
- Manipulez le produit avec précaution. Des secousses, des chocs ou une chute, même de faible hauteur, peuvent endommager le produit.
- N'écoutez pas de la musique trop forte sur une période prolongée. Cela pourrait altérer votre audition.
- Ne versez jamais de liquides sur des appareils électriques ou ne mettez jamais d'objets remplis de liquide à côté de l'appareil.
- Pendant le raccordement, assurez-vous que le câble ne soit ni pincé ni noué et qu'il ne puisse pas être endommagé en passant sur des bords tranchants.



• Consultez un spécialiste en cas de doute sur le fonctionnement, la sécurité ou le raccordement de l'appareil.



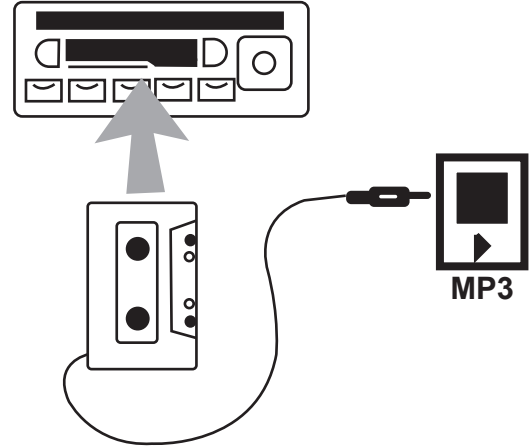
• L'entretien, les modifications et les réparations doivent être effectués uniquement par un technicien ou un centre de réparation agréé.

• Si vous avez des questions dont la réponse ne figure pas dans ce mode d'emploi, contactez notre service d'assistance technique ou tout autre personnel technique.

b) Appareils connectés

• Respectez également les informations concernant la sécurité et le mode d'emploi pour les autres appareils connectés à ce produit.

Éléments de commande



- Éteignez votre autoradio et réglez le volume sur zéro ou sur le niveau minimum.
- Insérez l'adaptateur dans la fente pour cassette de votre autoradio comme avec une cassette audio ordinaire. Assurez-vous de respecter le sens d'insertion de la cassette. Ne forcez pas.
- Connectez la fiche jack de l'adaptateur cassette à la sortie audio du lecteur CD/MP3.
- Démarrez la lecture. Réglez la commande de volume active de l'autoradio et/ou du lecteur MP3 sur le niveau souhaité.

Entretien et nettoyage

- Vous pouvez nettoyer le produit à l'aide d'un chiffon propre, doux et sec. Pour enlever aisément la poussière, utilisez une brosse propre et souple.
- N'utilisez aucun détergent agressif, chimique ou abrasif pour éviter toute décoloration ou modification du matériau de surface.
- Si la tête de lecture de l'adaptateur cassette est très sale, nettoyez-la à l'aide d'un coton-tige trempé dans de l'eau-de-vie ou de l'alcool isopropylique. Veillez à ce qu'elle n'entre pas en contact avec les pièces en plastique de la cassette.

Élimination des déchets



Les appareils électroniques sont des matériaux recyclables et ne doivent pas être éliminés avec les ordures ménagères. En fin de vie, éliminez l'appareil conformément aux dispositions légales en vigueur.

Ainsi, vous respectez les ordonnances légales et contribuez à la protection de l'environnement.

Caractéristiques techniques

Entrée.....	Fiche jack de 3,5 mm
Longueur du câble.....	105 cm
Conditions de fonctionnement.....	-15 à +55 °C, 5 à 95 % HR (sans condensation)
Conditions de stockage.....	-20 à +65 °C, 5 à 95 % HR (sans condensation)
Dimensions (l x h x p).....	102 x 12 x 64 mm
Poids.....	env. 38 g

Gebruiksaanwijzing

CD/MP3-cassette-adapter, zwart

Bestelnr. 2306533

Beoogd gebruik

Met de adaptercassette kunt u draagbare audioapparaten zoals cd-spelers, mp3-spelers en md-spelers aansluiten op autoradio's met een cassettedeck. De audio-aansluiting wordt gemaakt met behulp van een 3,5 mm jack plug.

Dit product is alleen bedoeld voor gebruik binnenshuis. Gebruik het niet buitenshuis. Contact met vocht, bijv. in de badkamer, moet absoluut worden vermeden.

Om veiligheids- en goedkeuringsredenen mag u niets aan dit product veranderen. Als het product voor andere doeleinden wordt gebruikt dan hierboven beschreven, kan het worden beschadigd. Bovendien kan onjuist gebruik resulteren in kortsluiting, brand, elektrische schokken of andere gevaren. Lees de gebruiksaanwijzing goed door en bewaar deze op een veilige plek. Het product mag alleen samen met de gebruiksaanwijzing aan derden worden doorgegeven.

Het product is voldoet aan de nationale en Europese wettelijke voorschriften. Alle bedrijfs- en productnamen zijn handelsmerken van de betreffende eigenaren. Alle rechten voorbehouden.

Leveringsomvang

- Cassette-adapter
- Gebruiksaanwijzing

Meest recente gebruiksaanwijzing

Download de meest recente gebruiksaanwijzing via www.conrad.com/downloads of scan de afgebeelde QR-code. Volg de aanwijzingen op de website op.



Verklaring van tekens



Het symbool met een bliksemschicht in een driehoek wijst op een risico voor uw gezondheid, bijv. door een elektrische schok.



Dit symbool met het uitroepteken in een driehoek wordt gebruikt om belangrijke informatie in deze gebruiksaanwijzing te onderstrepen. Lees deze informatie altijd aandachtig door.



Het pijl-symbool duidt op speciale informatie en advies voor het gebruik.

Veiligheidsinstructies



Lees de gebruiksaanwijzing aandachtig door en neem vooral de veiligheidsinformatie in acht. Indien de veiligheidsinstructies en de aanwijzingen voor een juiste bediening in deze gebruiksaanwijzing niet worden opgevolgd, aanvaarden wij geen verantwoordelijkheid voor hieruit resulterend persoonlijk letsel of materiële schade. In dergelijke gevallen vervalt de aansprakelijkheid/garantie.

a) Algemene informatie

- Dit apparaat is geen speelgoed. Houd het buiten het bereik van kinderen en huisdieren.
- Laat verpakkingsmateriaal niet achteloos rondslingeren. Dit kan voor kinderen gevaarlijk speelgoed worden.
- Bescherm het product tegen extreme temperaturen, direct zonlicht, sterke schokken, hoge vochtigheid, vocht, brandbare gassen, stoom en oplosmiddelen.
- Stel het product niet aan mechanische spanning bloot.
- Als het product niet langer veilig gebruikt kan worden, stel het dan buiten bedrijf en zorg ervoor dat niemand het per ongeluk kan gebruiken. Veilig gebruik kan niet langer worden gegarandeerd als het product:
 - zichtbaar is beschadigd,
 - niet meer naar behoren werkt,
 - gedurende een langere periode onder slechte omstandigheden is opgeslagen of
 - onderhevig is geweest aan ernstige transportbelasting.
- Behandel het product met zorg. Schokken, stoten of zelfs een val van geringe hoogte kunnen het product beschadigen.
- Luister niet gedurende langere tijd naar extreem luide muziek. Dit kan uw gehoor beschadigen.
- Giet nooit een vloeistof op een elektrisch apparaat of plaats geen voorwerp gevuld met een vloeistof naast het apparaat.
- Zorg ervoor dat de kabel bij het aansluiten niet bekneld, geknikt of beschadigd wordt door scherpe randen.
- Raadpleeg een expert als u vragen hebt over gebruik, veiligheid of aansluiting van het apparaat.



• Onderhoud, aanpassingen en reparaties mogen alleen uitgevoerd worden door een technicus of een daartoe bevoegd servicecentrum.

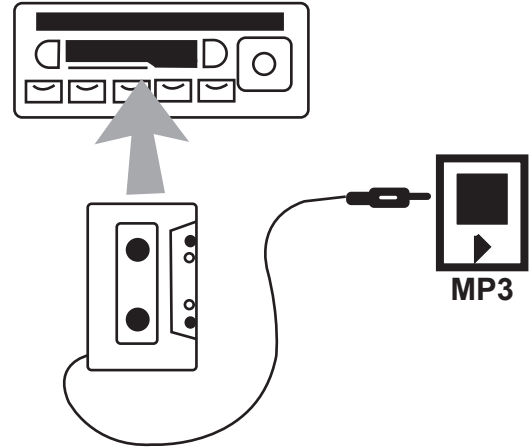


• Als u nog vragen heeft die niet door deze gebruiksaanwijzing worden beantwoord, kunt u contact opnemen met onze technische dienst of ander technisch personeel.

b) Aangesloten apparaten

• Neem tevens de veiligheids- en gebruiksinstructies van andere apparaten die op het product zijn aangesloten in acht.

Bedieningselementen



- Schakel uw autoradio uit en zet de volumeregelaar op nul of het minimum.
- Steek de adapter als een gewone audiocassette in de cassettesleuf van uw autoradio. Zorg ervoor dat u de cassette in de juiste richting plaatst. Gebruik geen kracht.
- Sluit de jackplug van de cassette-adapter aan op de audio-uitgang van uw cd-/mp3-speler.
- Start het afspelen. Kies het gewenste volume met de actieve volumeregeling op de autoradio en/of mp3-speler.

Onderhoud en reiniging

- U kunt een schone, zachte en droge doek gebruiken om het product te reinigen. Stof kan eenvoudig worden verwijderd met een schone en zachte borstel.
- Gebruik geen agressieve, chemische of schurende reinigingsmiddelen, aangezien deze kunnen leiden tot verkleuring of zelfs verandering van het oppervlakmateriaal.
- Als de tapekop in de cassette-adapter erg vuil wordt, reinig deze dan met een wattenstaafje gedrenkt in spiritus of ontsmettingsalcohol. Zorg ervoor dat het niet in contact komt met de plastic onderdelen van de cassette.

Verwijdering



Elektronische apparaten zijn recyclebaar afval en horen niet bij het huisvuil. Als het product niet meer werkt moet u het volgens de geldende wettelijke bepalingen voor afvalverwerking afvoeren.

Op deze wijze voldoet u aan uw wettelijke verplichtingen en draagt u bij aan de bescherming van het milieu.

Technische gegevens

Ingang.....	3,5 mm jack-stekker
Lengte kabel.....	105 cm
Bedrijfsomstandigheden	-15 tot +55 °C, 5 – 95 % RV (niet condenserend)
Opslagcondities	-20 tot +65 °C, 5 – 95 % RV (niet condenserend)
Afmetingen (B x H x D).....	102 x 12 x 64 mm
Gewicht.....	ong. 38 g