

BP0084

Höhenverstellbarer Display-Wagen, für 60"-100" Fernseher



► Verpackungsinhalt

- Display-Wagen x1
- Schraubenset x1
- Bedienungsanleitung x1

► Sicherheitshinweise

Stellen Sie das Gerät immer auf eine stabile und gerade Fläche. Bei Stürzen kann es beschädigt werden. Setzen Sie das Gerät nicht direktem Sonnenlicht oder hohen Temperaturen aus, da dieses sonst ebenfalls beschädigt werden kann oder sich die Nutzungsdauer verkürzt. Stellen Sie das Produkt nicht in der Nähe von Wärmequellen wie Heizkörpern oder anderen Wärme erzeugenden Geräten auf.

Setzen Sie das Gerät nicht Regen, Wasser, Nässe oder hoher Luftfeuchtigkeit aus. Stellen Sie es nicht im Badezimmer oder in der Küche neben einem Wasch- oder Spülbecken auf und vermeiden Sie auf alle Fälle direkten Kontakt mit Wasser.

Versuchen Sie nicht das Gerät zu öffnen.

Bitte fertigen Sie vor der erstmaligen Verwendung unseres Produktes eine Datensicherung an.

Wir haften nicht für den Verlust von Daten, es sei denn, es ist uns Vorsatz oder grobe Fahrlässigkeit vorzuwerfen.

In jedem Falle ist die Haftung bei Datenverlust auf den Aufwand beschränkt, der notwendig ist, um anhand vorhandener Sicherungskopien die verlorenen Daten auf der Anlage des Nutzers wiederherzustellen.

Herzlichen Glückwunsch zum Kauf dieses Produkts!

Lesen Sie die Anweisungen und Warnhinweise in dieser Bedienungsanleitung sorgfältig durch, bevor Sie das Produkt zum ersten Mal verwenden. Bei Nichtbeachtung kann es zu Beschädigungen des Gerätes kommen.

Diese Anleitung wurden mit größtmöglicher Sorgfalt und nach bestem Wissen entwickelt - Irrtum und technische Änderungen vorbehalten.

Achtung: Überschreiten Sie die maximal gelistete Gewichtskapazität nicht. Andernfalls kann es zu ernsthaften Verletzungen und Sachschäden kommen!

Hinweis: Lesen Sie die gesamte Anleitung, bevor Sie mit Installation und Montage beginnen.

⚠️ WARNUNG

- Beginnen Sie die Installation nicht, bevor Sie die in dieser Anleitung enthaltenen Anweisungen und Warnungen gelesen und verstanden haben. Falls Sie Fragen zu einer Anweisung oder Warnung haben, wenden Sie sich bitte an Ihren örtlichen Händler.
- Diese Halterung sollte ausschließlich wie in dieser Anleitung angegeben installiert und genutzt werden. Unsachgemäße Installation kann Schäden oder ernsthafte Verletzungen verursachen.
- Dieses Produkt sollte nur von einer Person installiert werden, die über mechanische Fähigkeiten sowie grundlegende Bauernfahrung verfügt und diese Anleitung komplett versteht.
- Stellen Sie sicher, dass die tragende Fläche die kombinierte Last aus Gerät und sämtlicher angebrachter Hardware und Komponenten sicher tragen kann.
- Überschreiten Sie die maximale Lastkapazität nicht.
- Stellen Sie bei Deckenmontage an Holzbalken sicher, dass die Montageschrauben in der Mitte der Balken verankert sind. Die Verwendung eines Balkensuchers wird dringend empfohlen.
- Ziehen Sie die Schrauben sicher und angemessen fest. Übermäßige Kraftaufwendung kann Artikel beschädigen und ihre Tragkraft deutlich reduzieren.
- Dieses Produkt ist nur für den Einsatz in Innenräumen vorgesehen. Die Verwendung im Freien kann Produktfehler und Personenschäden verursachen.

▲ Lieferumfang

Wichtig:

Stellen Sie vor der Installation sicher, dass Sie alle Teile entsprechend dem Lieferumfang erhalten haben. Falls etwas fehlen oder defekt sein sollte, wenden Sie sich zum Austausch bitte an Ihren örtlichen Händler.



Mittlere Basis (x1) A



Linkes Bein (x1) B



Rechtes Bein (x1) C



Linke Abdeckung (x1) D



Rechte Abdeckung (x1) E



Universalplatte (x1) F



Kunststoffabdeckung (x2) G



Kunststoffgriff (x2) H



Rolle (x4) I



Linke Spalte (x1) J



Rechte Spalte (x1) K



Kurbel (x1) L



Linke Adapterhalterung (x1) M



Rechte Adapterhalterung (x1) N



Obere Abdeckung (x2) O



Kameraboden (x1) P



DVD-Regal (x1) Q



DVD-Regal (x1) R



Verbindungsplatte (x1) S



Verbindungsstange (x1) T



M5x40 (x1) U



M6x16 (x4) V



M4x6 (x3) W



M4x6 (x2) X



M6x14 (x4) Y



M8x25 (x12) Z



M6x8 (x12) A1



Inbusschlüssel (x1) B1



Schraubenschlüssel (x1) C1

M5x14 (x4)
M-A

M6x14 (x4)
M-B

M6x30 (x4)
M-C

M8x30 (x4)
M-D

M8x50 (x4)
M-E

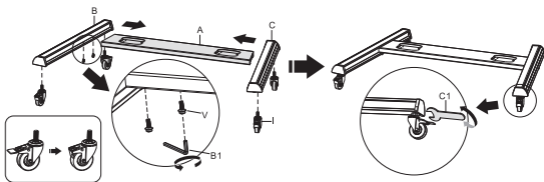
Unterlegscheibe
(x4) M-F

Kleiner Abstandshalter
(x8) M-G

Großer
Abstandshalter
(x8) M-H

1

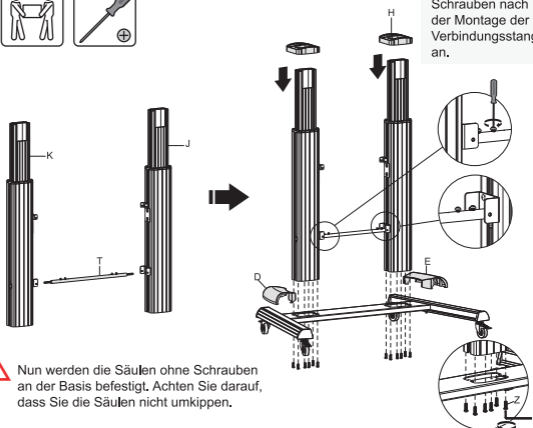
- Stecken Sie das rechte Bein in die Basis. Richten Sie die Löcher im rechten Schenkel auf die Löcher in den Löchern aus, die Basis. Mit den Schrauben sichern. Wiederholen Sie diesen Schritt für das linke Bein.
- Jede Rolle kann zur Feinabstimmung unabhängig voneinander eingestellt werden. Drehen Sie die Mutter zum Absenken oder Anheben des Bodens.



2



- Ziehen Sie die Schrauben nach der Montage der Verbindungsstange an.



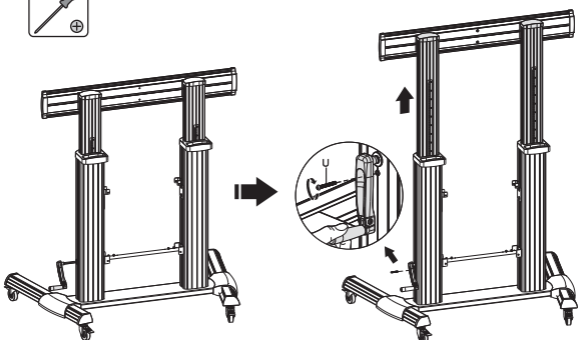
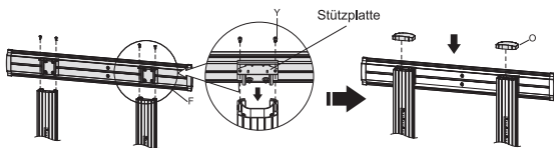
⚠ Nun werden die Säulen ohne Schrauben an der Basis befestigt. Achten Sie darauf, dass Sie die Säulen nicht umkippen.

3



4

- Stecken Sie die Stützplatte entlang der Säulenschienen in die Säule. Ziehen Sie alle Schrauben mit einem geeigneten Schraubendreher an.

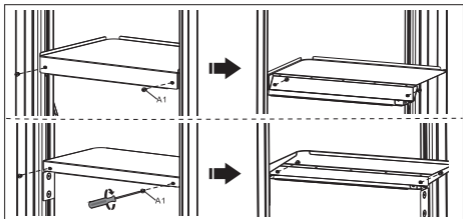
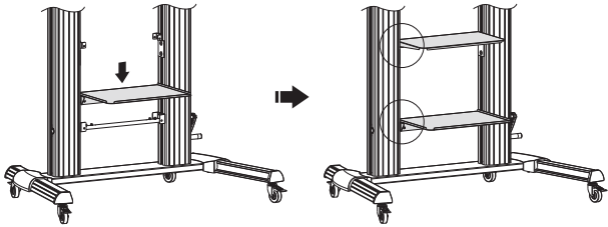


- Stellen Sie die Höhe mit dem Kurbelgriff ein und ziehen Sie die Schraube an.

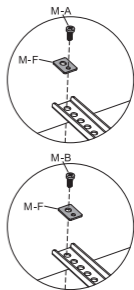
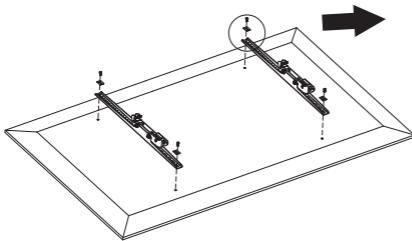
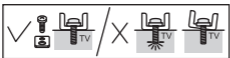
5



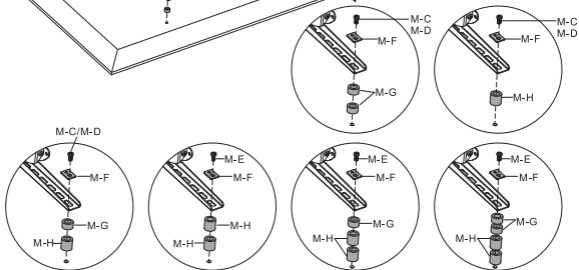
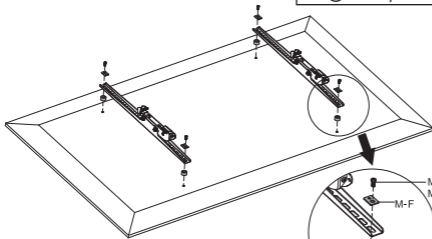
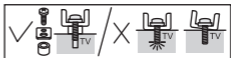
- Montieren Sie zuerst die untere, dann die obere und ziehen Sie die Schrauben an.



6a



6b

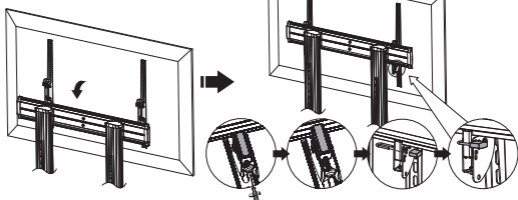


Wählen Sie die geeigneten Schrauben, Unterlegscheiben und Abstandshalter (falls erforderlich) entsprechend der Art des Bildschirms.

- Positionieren Sie die Adapterhalterungen so nah wie möglich an der Mitte des Displays.
- Schrauben Sie die Adapterhalterungen auf das Display.

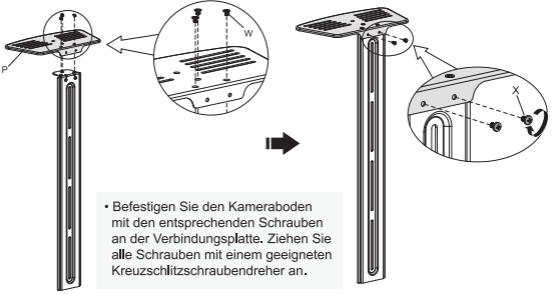
Ziehen Sie **alles** Schrauben fest an, überdrehen Sie diese jedoch nicht.

7



- Hängen Sie die Adapterhalterungen (am Display befestigt) an der Universalplatte ein.
- Drehen Sie die unteren Schrauben gegen den Uhrzeigersinn, um zu verriegeln.
- Drehen Sie die unteren Schrauben im Uhrzeigersinn, um die Verriegelung zu lösen.
- Verwenden Sie das Vorhängeschloss, um zu verhindern, dass das Display gestohlen wird. (Vorhängeschloss ist nicht im Lieferumfang enthalten)
- Wichtig: Stellen Sie sicher, dass die Anzeige richtig montiert ist, bevor Sie die Anzeige loslassen.

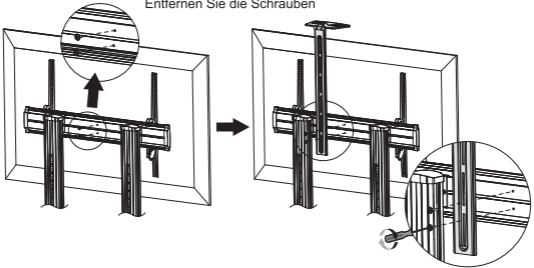
8



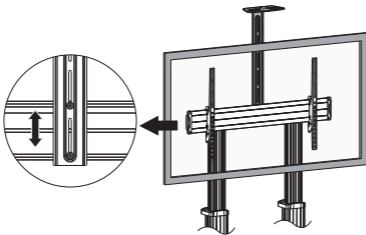
- Befestigen Sie den Kameraboden mit den entsprechenden Schrauben an der Verbindungsplatte. Ziehen Sie alle Schrauben mit einem geeigneten Kreuzschlitzschraubendreher an.

9

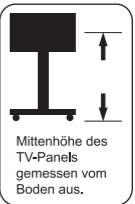
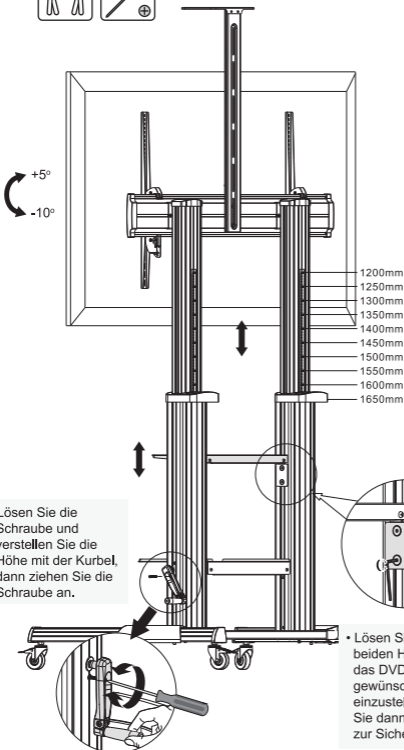
Entfernen Sie die Schrauben



- Befestigen Sie die Verbindungsplatte mit den entfernten Schrauben an der Universalplatte.
- Ziehen Sie alle Schrauben mit einem geeigneten Kreuzschlitzschraubendreher an.



10



Mittenhöhe des TV-Panels gemessen vom Boden aus.

- Lösen Sie die Schraube und verstellen Sie die Höhe mit der Kurbel, dann ziehen Sie die Schraube an.

- Lösen Sie die Schraube an beiden Halteblöcken, um das DVD-Regal auf die gewünschte Höhe einzustellen, und ziehen Sie dann alle Schrauben zur Sicherung an.

BP0084

Height Adjustable Display Cart, For 60"-100" TV



► Package Contents

- Display Cart x1
- Screw Pack x1
- User Manual x1

► Safety Instructions

Put the device always on a stable and straight surface. It will damage the device if it falls. Don't place the device into direct sunlight or in places with high temperature. This will damage the device or shorten its average lifespan. Don't place it near heat sources like radiators or other heat producing devices. Don't expose the device to water, moisture or high humidity. Don't place it in the bathroom or the kitchen near a sink. Avoid direct contact with water. Don't try to open the device. Prior to the first use of our product make a backup of your data. In the case of improper use, we are not liable for any loss of data. In any case, liability for loss of data is limited to the effort that is necessary to restore from existing backup copies.

Congratulations on the Purchase of BP0084!

Please read the manual and safety instructions before using the product for the first time. Otherwise damage may result.

Elaborated to the best of our knowledge and with utmost diligence we reserve the right of error and technical modifications.

CAUTION: DO NOT EXCEED MAXIMUM LISTED WEIGHT CAPACITY. SERIOUS INJURY OR PROPERTY DAMAGE MAY OCCUR!

Note: Read the entire instruction manual before you start installation and assembly.

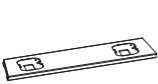
⚠ WARNING

- Do not begin the installation before you have read and understood the instructions and warnings contained in this installation. If you have any questions regarding any of the instruction or warning, please contact your local distributor.
- This mounting bracket should be installed and utilized ONLY as specified in this manual. Improper installation may cause damage or serious injury.
- This product should only be installed by someone of good mechanical ability, with basic building experiences and fully understanding of this manual.
- Make sure that the supporting surface will safely support the combined load of the equipment and all attached hardware and components.
- Do not exceed the maximum load capacity.
- If mounting to wooden ceiling studs, make sure that mounting screws are anchored into the center of the studs. Use of a stud finder is highly recommended.
- Tighten screws firmly and properly. Over tightening can damage the items, greatly reducing their holding power.
- This product is designed for indoor use only. Using it outdoors could lead to product failure and personal injury.

▲ Package Contents

IMPORTANT:

Ensure that you have received all parts according to the package contents prior to installing. If there is any parts missing or faulty, please contact with your local distributor for a replacement.



Middle Base (x1) A



Left Leg (x1) B



Right Leg (x1) C



Left Cover (x1) D



Right Cover (x1) E



Universal Plate (x1) F



Plastic Cover (x2) G



Plastic Handle (x2) H



Caster (x4) I



Left Column (x1) J



Right Column (x1) K



Crank Handle (x1) L



Left Adapter Bracket (x1) M



Right Adapter Bracket (x1) N



Top Cover (x2) O



Camera Shelf (x1) P



DVD Shelf (x1) Q



DVD Shelf (x1) R



Connecting Plate (x1) S



Connecting Bar (x1) T



M5x40 (x1) U



M6x16 (x4) V



M4x6 (x3) W



M4x6 (x2) X



M6x14 (x4) Y



M8x25 (x12) Z



M6x8 (x12) A1



Allen Key (x1) B1



Wrench (x1) C1

M5x14 (x4)
M-A

M6x14 (x4)
M-B

M6x30 (x4)
M-C

M8x30 (x4)
M-D

M8x50 (x4)
M-E

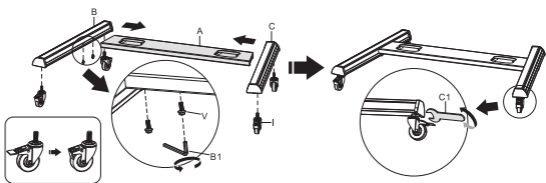
Washer (x4)
M-F

Small Spacer (x8)
M-G

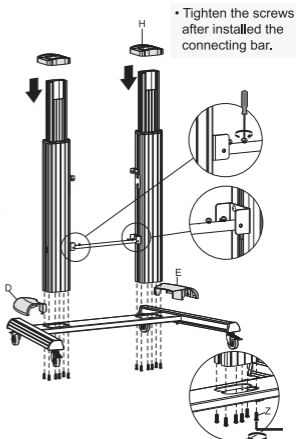
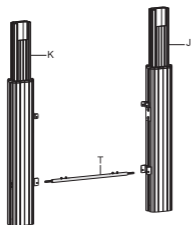
Big Spacer (x8)
M-H

1

- Insert the right leg into base. Align the holes in the right leg to the holes in the base. Secure with the screws. Repeat this step for the left leg.
- Each caster can be adjusted independently for fine tuning. Slightly turn the nut to lower or raise base.



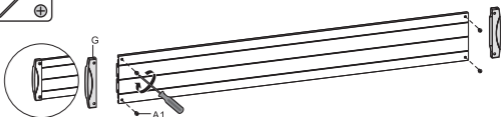
2



- Tighten the screws after installed the connecting bar.

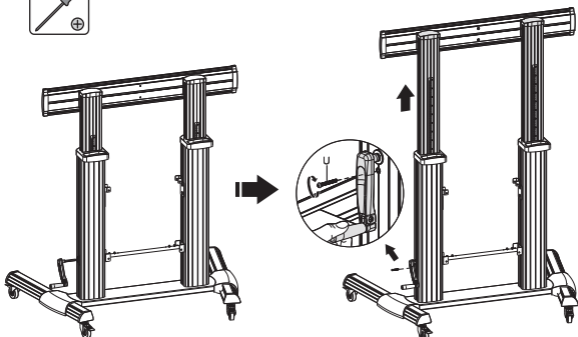
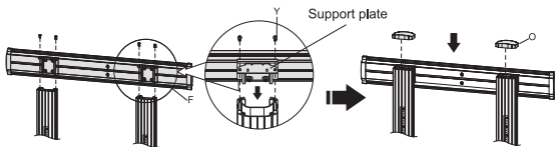
⚠ Now the columns are attached to the base without the use of any screws. Be careful not to knock the columns over.

3



4

- Insert the support plate into the column along the column rails. Tighten all screws using a suitable screwdriver.

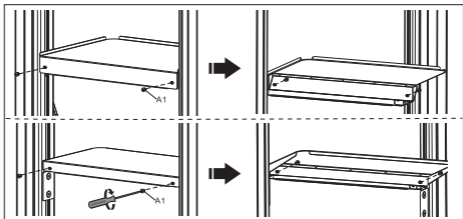
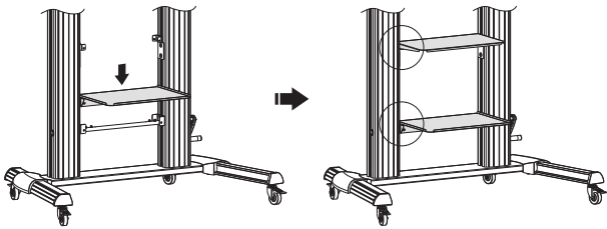


- Adjust the height with crank handle then tighten the screw.

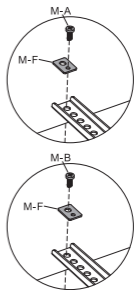
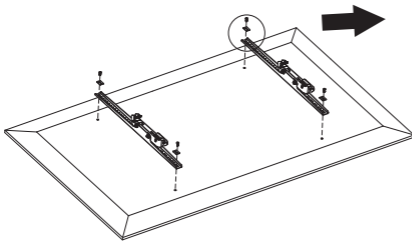
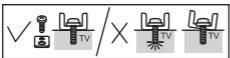
5



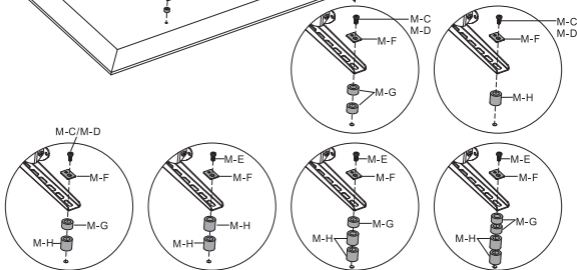
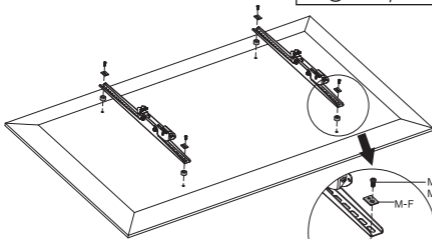
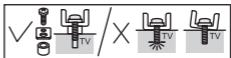
- Install the lower shelf first, then the upper one and tighten the screws.



6a



6b

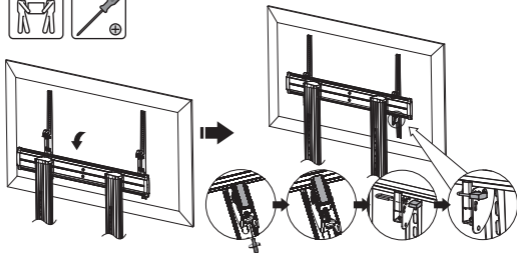


Choose the appropriate screws, washers and spacers (if necessary) according to the type of screen.

- Position the adapter brackets as close as possible to the center of the display.
- Screw the adapter brackets onto the display.

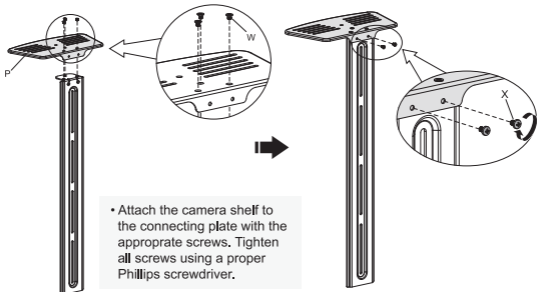
Tighten all screws but do not over tighten.

7



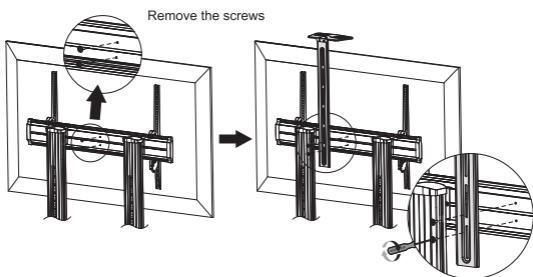
- Hook the adapter brackets (attached the display) onto the universal plate.
- Rotate the bottom screws counterclockwise to lock.
- Rotate the bottom screws clockwise to unlock.
- Use the padlock to prevent display from being stolen. (Padlock is not included)
- Important: Make sure the display is correctly mounted before releasing the display.

8

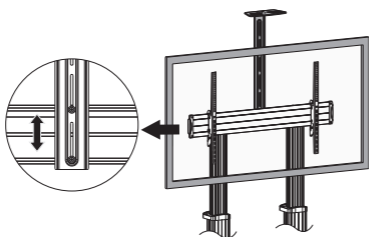


- Attach the camera shelf to the connecting plate with the appropriate screws. Tighten all screws using a proper Phillips screwdriver.

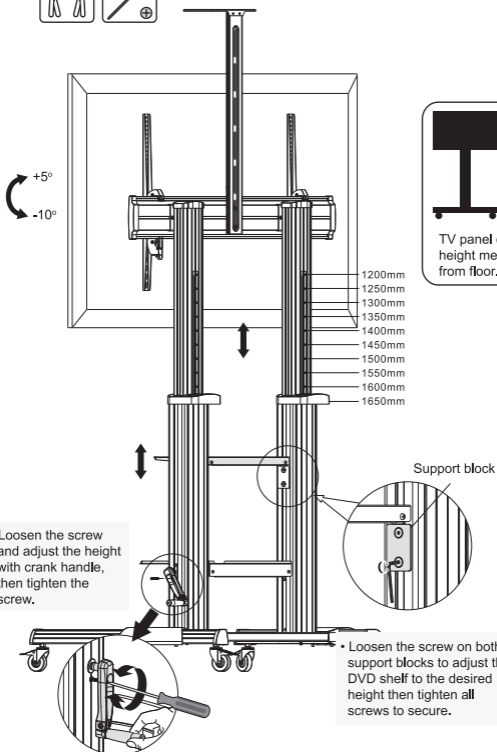
9



- Attach the connecting plate to the universal plate with the removed screws.
- Tighten all screws using a proper Phillips screwdriver.



10



- Loosen the screw and adjust the height with crank handle, then tighten the screw.

- Loosen the screw on both support blocks to adjust the DVD shelf to the desired height then tighten all screws to secure.

BP0084

Carro de Pantalla Ajustable en Altura, Para TV de 60"-100"



► Contenidos Del Paquete

- Mostrar Carro x1
- El paquete de tornillos x1
- Manual de usuario x1

► Instrucciones de seguridad

Coloque el dispositivo siempre en una superficie estable y recta. En caso de caída puede ser dañado. No coloque el dispositivo en la luz del sol directa o en lugares con temperaturas altas. Esto puede dañar el dispositivo o acortar su vida útil promedio.

No lo coloque en un futuro próximo de las fuentes de calor, como radiadores o otras fuentes de calor. No exponga la unidad a la lluvia, el agua, la humedad o alta humedad.

No lo coloque en el baño o la cocina en la cerca de un fregadero. Evite el contacto directo con agua. No trate de abrir el dispositivo.

Antes de la primera utilización de nuestro producto una copia de seguridad de sus datos.

Nos no hacemos responsables de cualquier pérdida de datos, a menos que usted nos puede acusar intención o negligencia grave.

En cualquier caso, la responsabilidad por la pérdida de datos se limite al esfuerzo que sea necesario para restaurar a partir de copias de seguridad existentes.

Felicitaciones a la compra de LogiLink BP0084!

Por favor, lea el manual de instrucciones de seguridad antes de utilizar el producto por primera vez. De lo contrario el daño puede ser el resultado.

PRECAUCIÓN: NO EXCEDA LISTA DE PESO CAPACIDAD. GRAVES LESIONES O DAÑOS A LA PROPIEDAD PUEDE OCURRIR!

Nota: Lea el manual de instrucciones antes de iniciar la instalación y montaje.

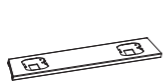
⚠ ADVERTENCIA

- No comience la instalación antes de haber leído y entendido las instrucciones y advertencias contenidas en esta instalación. Si usted tiene alguna pregunta acerca de cualquiera de las instrucciones o advertencias, por favor póngase en contacto con su distribuidor local.
- Este soporte de montaje debe ser instalado y utilizado ÚNICAMENTE como se especifica en este manual. Una instalación inadecuada puede causar daños o lesiones graves.
- Este producto sólo debe ser instalado por una persona de buena capacidad mecánica, con las experiencias de construcción básicos y totalmente la comprensión de este manual.
- Asegúrese de que la superficie de apoyo sostendrá, con seguridad, la carga combinada del equipo y todos los herrajes y componentes.
- No exceda la capacidad máxima de carga.
- Si el montaje en vigas de madera del techo, asegúrese de que los tornillos de montaje estén anclados en el centro de los montantes. El uso de un buscador de estudios es muy recomendable.
- Apriete firmemente y correctamente tornillos. Si se aprieta demasiado puede dañar los artículos, reduciendo enormemente su fuerza de fijación.
- Este producto está diseñado para uso en interiores. Su uso en exteriores podría causar fallas del producto y lesiones personales.

▲ Contenido del paquete

Importante:

Asegúrese de que ha recibido todas las piezas de acuerdo con el contenido del paquete antes de instalar. Si hay alguna pieza que falta o defectuosa, póngase en contacto con su distribuidor local para obtener un reemplazo.



Base Central (x1) A



Pierna izquierda (x1) B



Pierna derecha (x1) C



Tapa izquierda (x1) D



Tapa derecha (x1) E



Placa universal (x1) F



Tapa de plástico (x2) G



Mango de plástico (x2) H



Rueda (x4) I



Columna izquierda (x1) J



Columna derecha (x1) K



Manivela (x1) L



Soporte adaptador izquierdo (x1) M



Soporte adaptador derecho (x1) N



Cubierta superior (x2) O



Estante de la cámara (x1) P



Estante de DVD (x1) Q



Estante de DVD (x1) R



Placa de conexión (x1) S



Barra de conexión (x1) T



M5x40 (x1) U



M6x16 (x4) V



M4x6 (x3) W



M4x6 (x2) X



M6x14 (x4) Y



M8x25 (x12) Z



M6x8 (x12) A1



Llave Allen (x1) B1



Llave (x1) C1

M5x14 (x4)
M-A

M6x14 (x4)
M-B

M6x30 (x4)
M-C

M8x30 (x4)
M-D

M8x50 (x4)
M-E

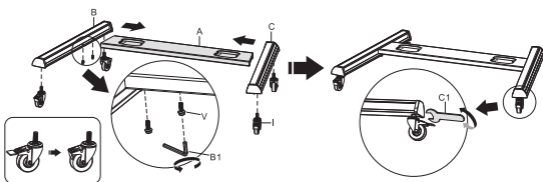
washer (x4)
M-F

Espaciador pequeño
(x8) M-G

Espaciador grande
(x8) M-H

1

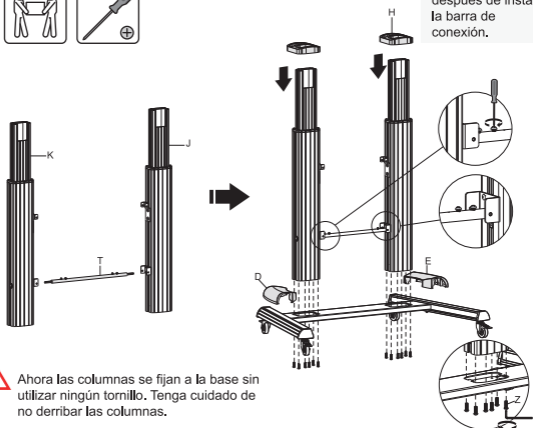
- Inserte la pierna derecha en la base. Alinee los orificios de la pierna derecha con los orificios de la base. Asegúrelo con los tornillos. Repita este paso para la pierna izquierda.
- Cada rueda se puede ajustar independientemente para un ajuste fino. Gire ligeramente la tuerca para bajar o subir la base.



2

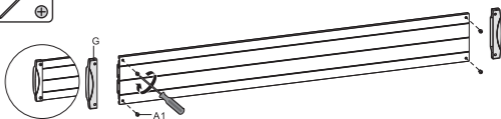


- Apriete los tornillos después de instalar la barra de conexión.



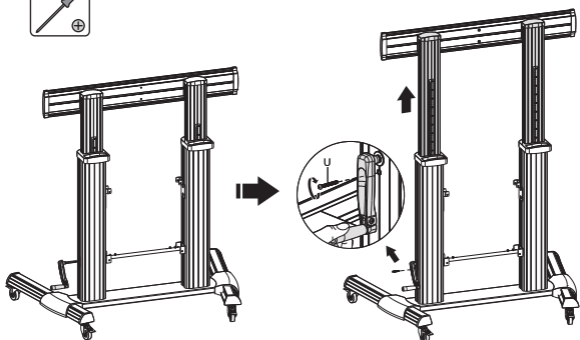
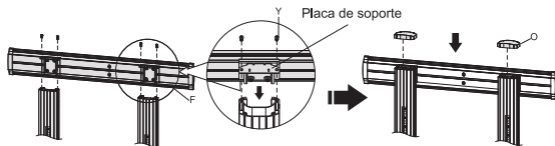
⚠ Ahora las columnas se fijan a la base sin utilizar ningún tornillo. Tenga cuidado de no derribar las columnas.

3



4

- Inserte la placa de soporte en la columna a lo largo de los rieles de la columna. Apretar todos los tornillos con un destornillador adecuado.

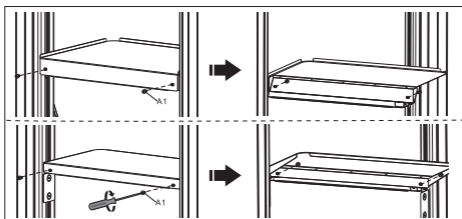
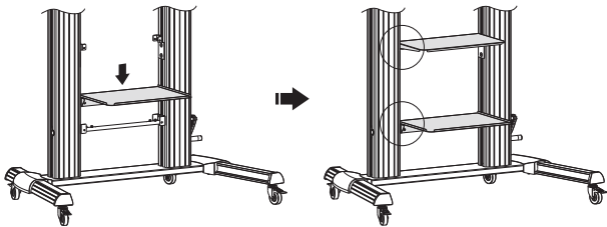


- Ajuste la altura con la manivela y apriete el tornillo.

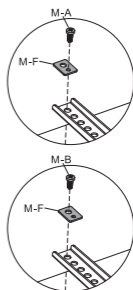
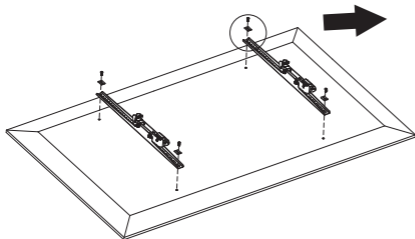
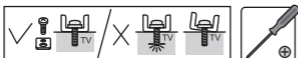
5



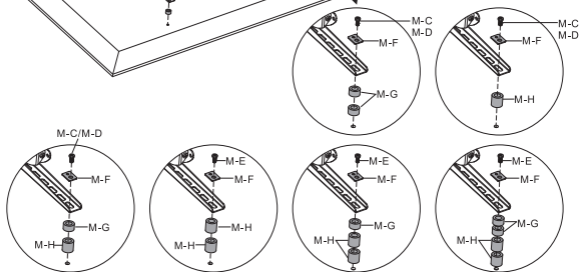
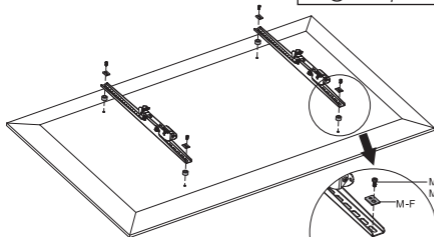
- Primero instale el estante inferior, luego el superior y apriete los tornillos.



6a



6b

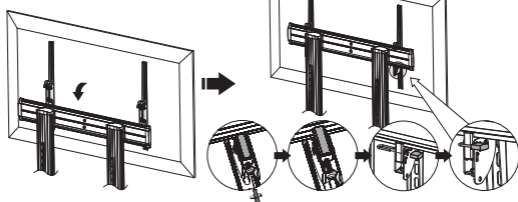


Elija los tornillos, arandelas y espaciadores adecuados (si es necesario) de acuerdo con el tipo de pantalla.

- Coloque los soportes del adaptador lo más cerca posible del centro de la pantalla.
- Atornille los soportes del adaptador a la pantalla.

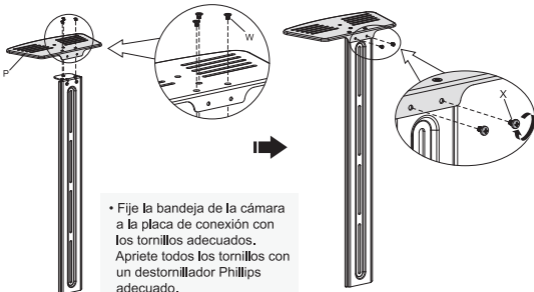
Apriete todos los tornillos, pero sin apretar demasiado.

7



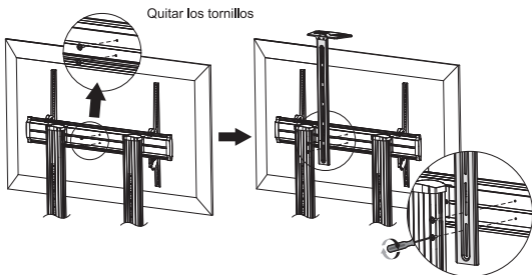
- Enganche las abrazaderas adaptadoras (fijadas a la pantalla) en la placa universal.
- Gire los tornillos inferiores en sentido contrario a las agujas del reloj para bloquearlos.
- Gire los tornillos inferiores en el sentido de las agujas del reloj para desbloquearlos.
- Utilice el candado para evitar el robo de la pantalla. (El candado no está incluido)
- Importante: Asegúrese de que la pantalla esté correctamente montada antes de soltarla.

8

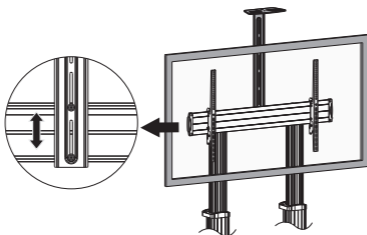


- Fije la bandeja de la cámara a la placa de conexión con los tornillos adecuados. Apriete todos los tornillos con un destornillador Phillips adecuado.

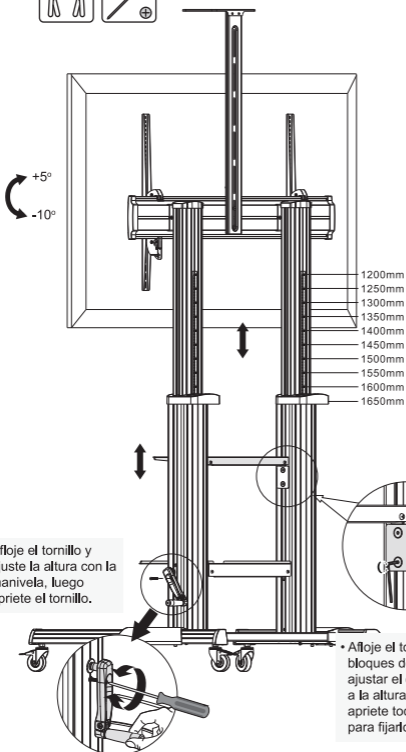
9



- Fije la placa de conexión a la placa universal con los tornillos retirados.
- Apriete todos los tornillos con un destornillador Phillips adecuado.



10



- Afloje el tornillo y ajuste la altura con la manivela, luego apriete el tornillo.

- Afloje el tornillo de ambos bloques de soporte para ajustar el estante de DVD a la altura deseada y luego apriete todos los tornillos para fijarlo.

BP0084

Wózek z Regulowaną Wysokością, do Telewizora 60"-100"

► Zawartość opakowania

- Wózek z Wyświetlaczem – 1 szt.
- Pakiet Screw – 1 szt.
- Instrukcja użytkownika - 1 szt.



► Instrukcje z zakresu bezpieczeństwa

Urządzenie powinno zawsze stać na stabilnym i płaskim podłożu. Upadek może spowodować uszkodzenie urządzenia. Nie wystawiać urządzenia na bezpośrednie działanie słońca, ani stawiać w miejscach gdzie narażone byłoby na działanie wysokich temperatur. Wysoka temperatura może spowodować uszkodzenie urządzenia lub znacznie skrócić okres jego użytkowania.

Nie należy pozostawiać urządzenia w pobliżu źródeł ciepła takich jak grzejniki czy wydmychy.

Nie należy wystawiać urządzenia na działanie deszczu, wody, wilgoci ani wilgotnego powietrza.

Nie należy pozostawiać urządzenia w kuchni ani w łazience w pobliżu kranu. Należy unikać bezpośredniego kontaktu z wodą.

Nie otwierać obudowy urządzenia.

Przed rozpoczęciem korzystania z urządzenia zaleca się wykonanie zapasowej kopii danych.

Nie odpowiadamy za utratę danych o ile użytkownik nie wykazałby podstaw oskarżenia nas o celowy zamiar lub poważne zaniedbanie.

W każdym takim przypadku odpowiedzialność na utratę danych jest ograniczona do podjęcia niezbędnych działań w celu próby odzyskania danych z istniejących plików zapasowych.

Gratulujemy zakupu urządzenia BP0084!

Przed użyciem należy zapoznać się z instrukcją oraz zasadami bezpiecznego korzystania z urządzenia. Nieświadome użytkowanie może prowadzić do uszkodzenia urządzenia.

UWAGA: NIE PRZEKRACZAĆ MAKSYMALNEJ DOPUSZCZALNEJ MASY. W PRZECIWNYM WYPADKU MOŻE DOJŚĆ DO URAZU LUB USZKODZENIA WŁASNOŚCI!

UWAGA: Przed rozpoczęciem instalacji należy zapoznać się z niniejszą instrukcją.

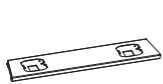
⚠ UWAGA

- Nie rozpoczynać instalacji przed przeczytaniem i zrozumieniem zaleceń niniejszej instrukcji oraz ostrzeżeń w niej zawartych. W razie pytań dotyczących poleceń lub ostrzeżeń należy skontaktować się z lokalnym dystrybutorem.
- Niniejszy uchwyt można zainstalować **WYŁĄCZNIE** zgodnie z poleceniami zawartymi w niniejszej instrukcji. Nieprawidłowa instalacja może prowadzić do urazów lub poważnych zniszczeń.
- Montaż powinna przeprowadzić osoba posiadająca podstawowe umiejętności mechaniczne oraz doświadczenie w zakresie majsterkowania, która w pełni rozumie zalecenia niniejszej instrukcji.
- Należy sprawdzić czy powierzchnia przeznaczona na montaż uchwytu jest odpowiednia do utrzymania obciążenia uchwytu oraz projektora wraz z jego osprzętem.
- Nie należy przekraczać dopuszczalnego obciążenia.
- Jeśli uchwyt montowany jest do drewnianych belek lub profili, należy sprawdzić czy śruby zostaną zaczeponie w środkowej części tych belek/ profili. Zaleca się wykorzystanie wykrywacza profili.
- Śruby należy mocno dokręcić. Nie należy dociskać śrub zbyt ciasno by nie uszkodzić powierzchni, może to obniżyć jej wytrzymałość.
- Produkt przeznaczony wyłącznie w użytku wewnątrz pomieszczeń. Stosowanie go na zewnątrz może prowadzić do urazów lub uszkodzeń.

▲ Zawartość opakowania

WAŻNE:

Przed przystąpieniem do instalacji należy sprawdzić czy w opakowaniu znajdują się wszystkie elementy zgodnie z opisem. Gdyby w opakowaniu brakowało elementu lub gdyby znajdował się tam element uszkodzony, należy zgłosić się do dystrybutora.



Podstawa środkowa (x1) A



Lewa noga (x1) B



Prawa noga (x1) C



Lewa pokrywa (x1) D



Prawa pokrywa (x1) E



Płyta uniwersalna (x1) F



Pokrywa z tworzywa sztucznego (x2) G



Uchwyt z tworzywa sztucznego (x2) H



Caster (x4) I



Lewa kolumna (x1) J



Prawa kolumna (x1) K



Rękojeść korby (x1) L



Uchwyt lewego adaptera (x1) M



Prawy wspornik adaptera (x1) N



Górna pokrywa (x2) O



Półka kamery (x1) P



Półka DVD (x1) Q



Półka DVD (x1) R



Płyta przyłączeniowa (x1) S



Listwa łącząca (x1) T



M5x40 (x1) U



M6x16 (x4) V



M4x6 (x3) W



M4x6 (x2) X



M6x14 (x4) Y



M8x25 (x12) Z



M6x8 (x12) A1



Klucz imbusowy (x1) B1



Klucz (x1) C1

M5x14 (x4)
M-A

M6x14 (x4)
M-B

M6x30 (x4)
M-C

M8x30 (x4)
M-D

M8x50 (x4)
M-E

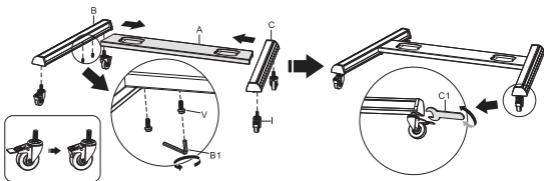
Podkładka
(x4) M-F

Mały rozdzielnik
(x8) M-G

Big Spacer
(x8) M-H

1

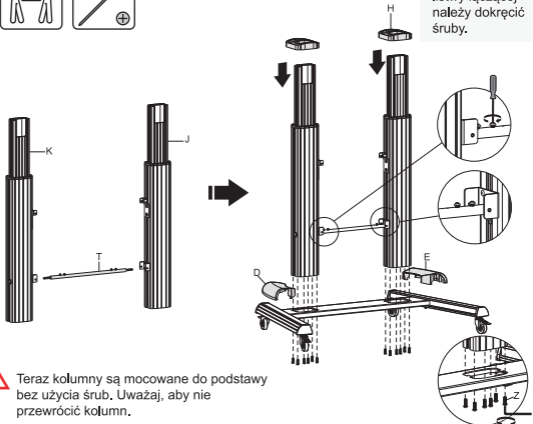
- Włóż prawą nogę do podstawy. Wyrównaj otwory w prawej nodze z otworami w podstawie. Zabezpiecz śrubami. Powtórz ten krok dla lewej nogi.
- Każdy kółko może być regulowany niezależnie w celu dokładnego dostrajania. Lekko przekręć nakrętkę, aby obniżyć lub podnieść podstawę.



2

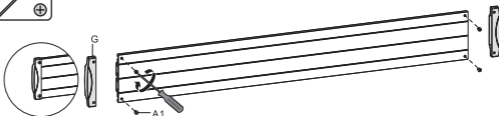


- Po zamontowaniu listwy łączącej należy dokręcić śruby.



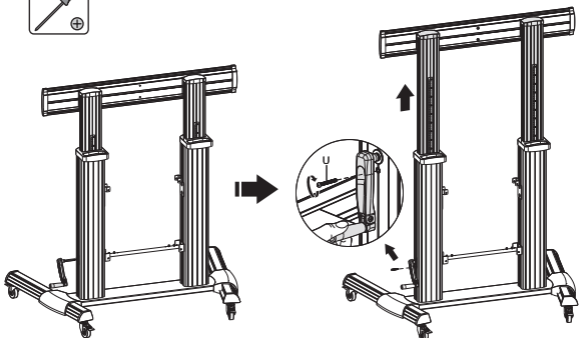
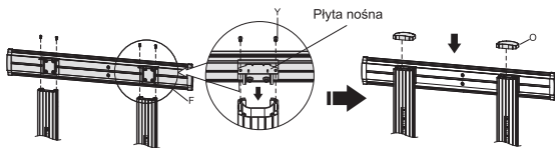
⚠ Teraz kolumny są mocowane do podstawy bez użycia śrub. Uważaj, aby nie przewrócić kolumn.

3



4

- Włożyć płytę wsporczą do słupa wzdłuż szyn słupowych. Dokręcić wszystkie śruby przy pomocy odpowiedniego śrubokręta.

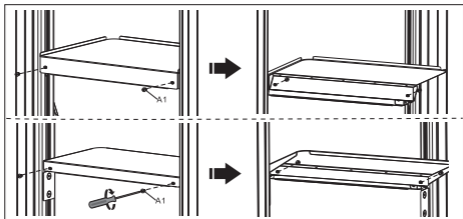
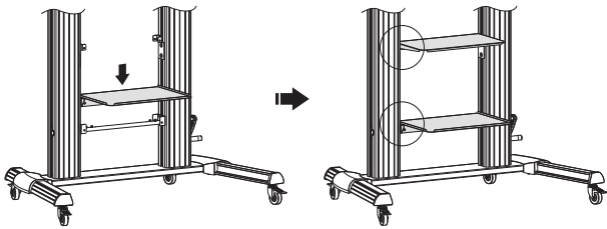


- Wyregulować wysokość za pomocą korbowego uchwyty kadłuba, a następnie dokręcić śrubę.

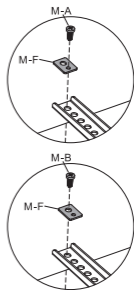
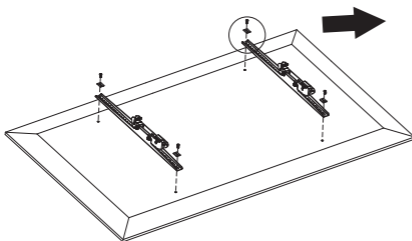
5



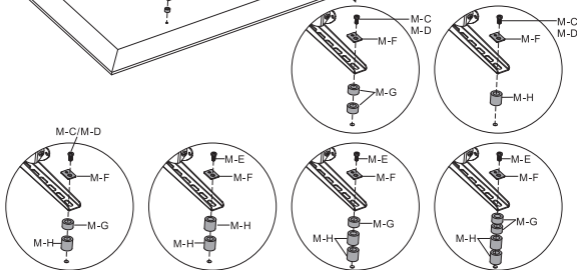
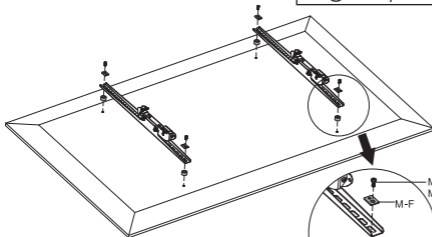
- Najpierw zamontować dolną półkę, następnie górną i dokręcić śruby.



6a



6b

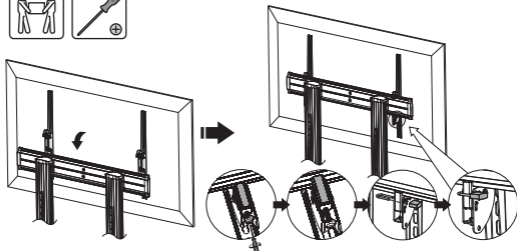


⚠ Wybierz odpowiednie śruby, podkładki i podkładki dystansowe (jeśli to konieczne) w zależności od rodzaju ekranu.

- Umieść wsporniki adaptera jak najbliżej środka wyświetlacza.
- Przykręć dolne śruby zgodnie z ruchem wskazówek zegara, aby je zablokować.

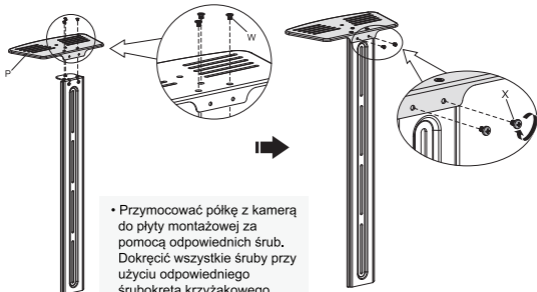
Dokręć wszystkie śruby, ale nie dokręcaj ich zbyt mocno.

7



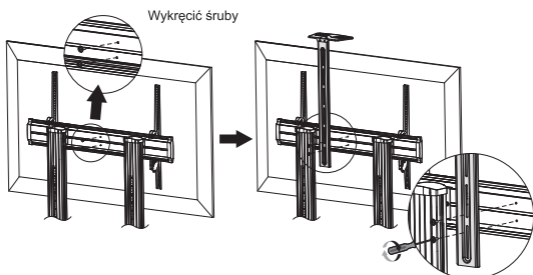
- Zawiesić uchwyty adaptera (przymocowane do wyświetlacza) na płycie uniwersalnej.
- Obróć dolne śruby w kierunku przeciwnym do ruchu wskazówek zegara, aby zablokować.
- Obróć dolne śruby zgodnie z ruchem wskazówek zegara, aby je odblokować.
- Użyj kłódki, aby zapobiec kradzieży wyświetlacza. (Kłódka nie jest dołączona do zestawu)
- Ważne: Przed zwolnieniem wyświetlacza upewnij się, że wyświetlacz jest prawidłowo zamontowany.

8

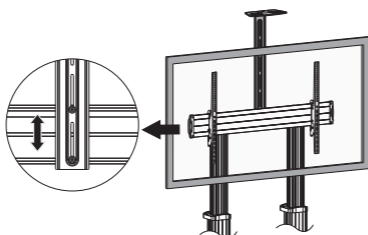


- Przymocować półkę z kamerą do płyty montażowej za pomocą odpowiednich śrub. Dokręcić wszystkie śruby przy użyciu odpowiedniego śrubokręta krzyżakowego.

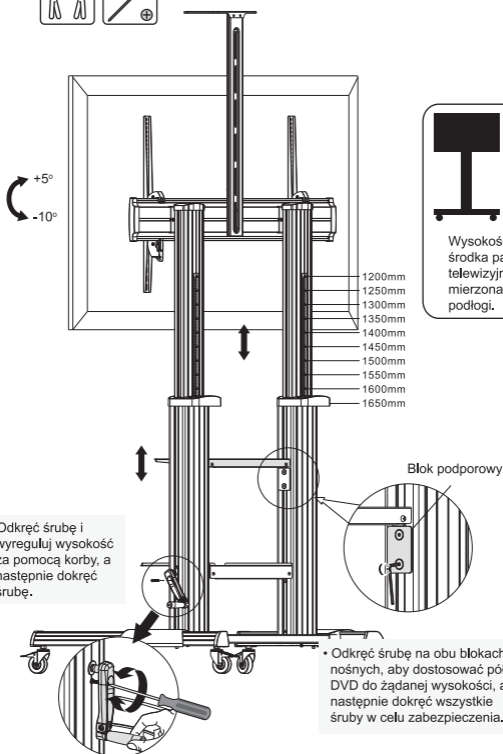
9



- Przymocować płytę łączącą do płyty uniwersalnej za pomocą wykręconych śrub.
- Dokręcić wszystkie śruby przy użyciu odpowiedniego śrubokręta krzyżakowego.



10



Wysokość
środką panelu
televizyjnego
mierzona od
podłogi.

- Odkręć śrubę i wyreguluj wysokość za pomocą korbki, a następnie dokręć śrubę.

- Odkręć śrubę na obu blokach nośnych, aby dostosować półkę DVD do żądanej wysokości, a następnie dokręć wszystkie śruby w celu zabezpieczenia.