

### Frontplatten Griffleisten F

Universell einsetzbare Griffleisten für Teilfrontplatten im Rastermaß 5,08 mm = 1 TE (Teilungseinheit).

**Werkstoff und Oberfläche:**  
Aluminiumprofil AlMgSi 0,5; gleitgeschliffen, mattiert und naturfarben oder schwarz eloxiert.

**Montagehinweise:**  
Alle Typen der Frontplatten-Griffleisten F2-F5 haben eine Kreuznut für M2,5 passend für Schraubenköpfe nach DIN 933 bzw. Muttern nach DIN 439, 562 und 934, passend zu der genormten Kartenwinkelbefestigung.

**Tragkraft:**  
min. 100 N.

**Zubehör:**  
Für die Griffleisten liefern wir auf Wunsch Vierkantmüttern. Für den Grifftyp F3 sind Bezeichnungs- und Transparentstreifen erhältlich.

### Front Panel Ledge Handles F

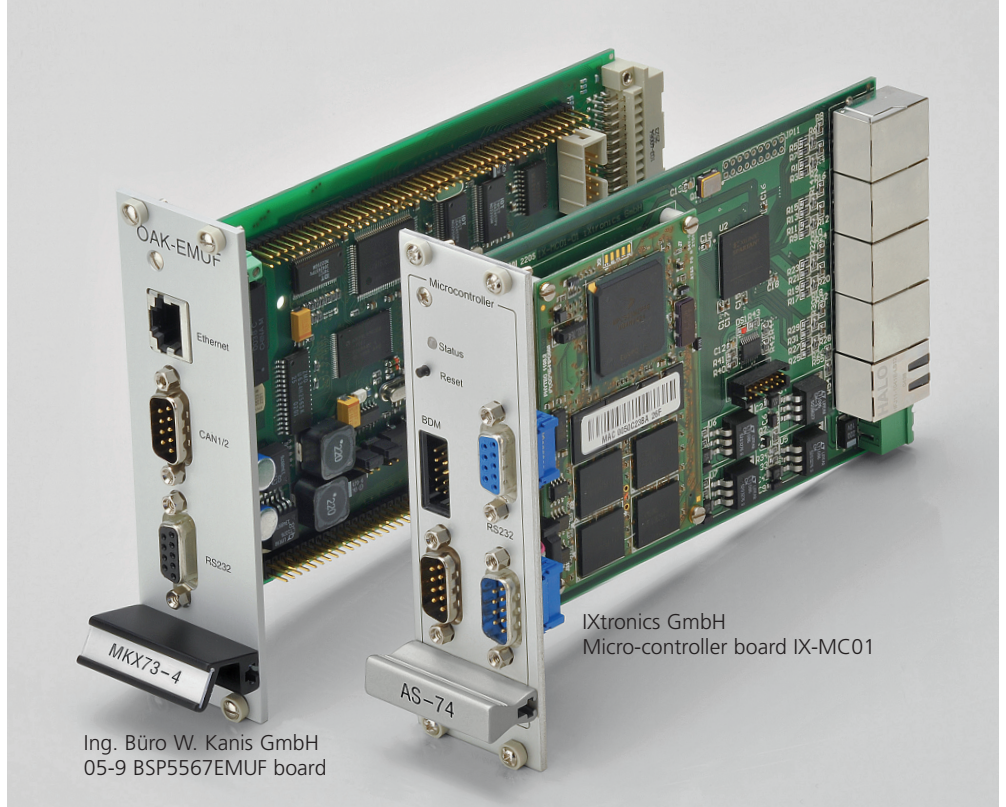
Universal ledge handles for sectional front panels in grid scale 5.08 mm = 1 TE (unit of grid division).

**Material and surface:**  
Profiled aluminium AlMgSi 0.5; vibration ground, anodized with a matte finish in natural colour or black.

**Assembly information:**  
All types of front panel handle strips F2-F5 have a cross slot for M2,5 suitable for screw heads in accordance with DIN 933 or nuts as per DIN 935, 562 and 934, to suit the standard angular fixture for cards.

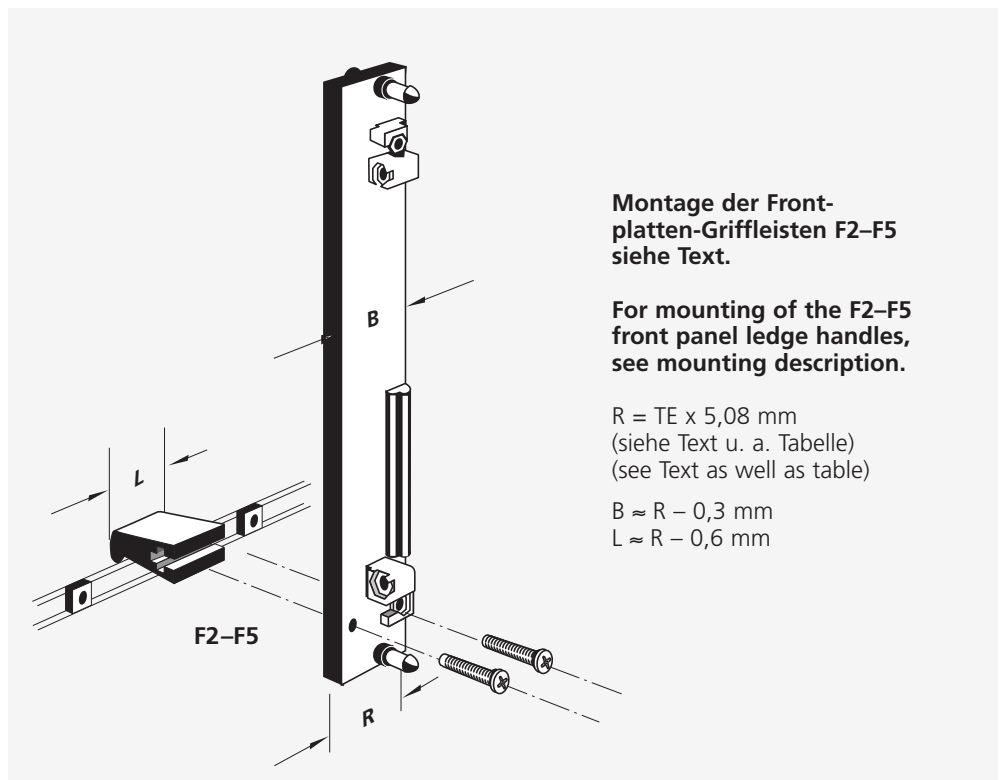
**Stress resistance:**  
min. 100 N.

**Accessories:**  
For the handle strips we supply square nuts on request. For the handle type F3 labelling and transparent strips are available.



Ing. Büro W. Kanis GmbH  
05-9 BSP5567EMUF board

IXtronics GmbH  
Micro-controller board IX-MC01

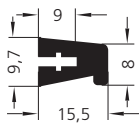
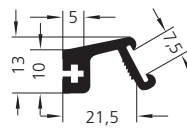
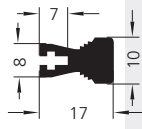
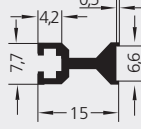


**Montage der Frontplatten-Griffleisten F2-F5 siehe Text.**

**For mounting of the F2-F5 front panel ledge handles, see mounting description.**

$R = TE \times 5,08 \text{ mm}$   
(siehe Text u. a. Tabelle)  
(see Text as well as table)

$B \approx R - 0,3 \text{ mm}$   
 $L \approx R - 0,6 \text{ mm}$

TE = Teilungs-Einheit (Rastermaß 5,08 mm) TE = Unit of grid division (grid scale 5.08 mm)			Typ F2	Typ F3	Typ F4	Typ F5
Rasterbreite Grid width (TE x 5,08)	Grifflänge Handle length	Eloxal-Farbe Anodizing colour				
TE	R	L	Bestell-Nr. Order no.	Bestell-Nr. Order no.	Bestell-Nr. Order no.	Bestell-Nr. Order no.
3	15,24	14,6	natur / natural schwarz / black F2-03.014.01 F2-03.014.04	F3-03.014.01 F3-03.014.04	F4-03.014.01 F4-03.014.04	F5-03.014.01 F5-03.014.04
4	20,32	19,7	natur / natural schwarz / black F2-04.019.01 F2-04.019.04	F3-04.019.01 F3-04.019.04	F4-04.019.01 F4-04.019.04	F5-04.019.01 F5-04.019.04
5	25,40	24,8	natur / natural schwarz / black F2-05.024.01 F2-05.024.04	F3-05.024.01 F3-05.024.04	F4-05.024.01 F4-05.024.04	F5-05.024.01 F5-05.024.04
6	30,48	29,9	natur / natural schwarz / black F2-06.029.01 F2-06.029.04	F3-06.029.01 F3-06.029.04	F4-06.029.01 F4-06.029.04	F5-06.029.01 F5-06.029.04
8	40,64	40,0	natur / natural schwarz / black F2-08.040.01 F2-08.040.04	F3-08.040.01 F3-08.040.04	F4-08.040.01 F4-08.040.04	F5-08.040.01 F5-08.040.04
12	60,96	60,3	natur / natural schwarz / black F2-12.060.01 F2-12.060.04	F3-12.060.01 F3-12.060.04	F4-12.060.01 F4-12.060.04	F5-12.060.01 F5-12.060.04
14	71,12	70,5	natur / natural schwarz / black F2-14.070.01 F2-14.070.04	F3-14.070.01 F3-14.070.04	F4-14.070.01 F4-14.070.04	F5-14.070.01 F5-14.070.04
20	101,60	101,0	natur / natural schwarz / black F2-20.101.01 F2-20.101.04	F3-20.101.01 F3-20.101.04	F4-20.101.01 F4-20.101.04	F5-20.101.01 F5-20.101.04
42	213,36	212,6	natur / natural schwarz / black F2-42.212.01 F2-42.212.04	F3-42.212.01 F3-42.212.04	F4-42.212.01 F4-42.212.04	F5-42.212.01 F5-42.212.04
60	304,80	304,1	natur / natural schwarz / black F2-60.304.01 F2-60.304.04	F3-60.304.01 F3-60.304.04	F4-60.304.01 F4-60.304.04	F5-60.304.01 F5-60.304.04
84	426,72	426,0	natur / natural schwarz / black F2-84.426.01 F2-84.426.04	F3-84.426.01 F3-84.426.04	F4-84.426.01 F4-84.426.04	F5-84.426.01 F5-84.426.04
Profilleisten, 1 m Ledge profile, 1 m			natur / natural schwarz / black F2-01.000.01 F2-01.000.04	F3-01.000.01 F3-01.000.04	F4-01.000.01 F4-01.000.04	F5-01.000.01 F5-01.000.04

### Anmerkung:

Die Sägeschnitt- bzw. Stanzbreite "B" der Frontplatten (s. Abb.) ist üblicherweise ca. 0,3 mm (DIN-Empfehlung 0,34 mm) schmäler als die Rasterbreite "R" (s. Abb.). (R = TE x 5,08 mm).

### Sonderausführungen:

Beliebige andere Griffängen auf Anfrage.

### Note:

The finished cut of the front panel width "B" (see illustration) is normally approx. 0.3 mm narrower (by DIN recommendation 0.34) than the grid width "R" (see illustration). (R = TE x 5.08 mm).

### Special versions:

Any other handle lengths available upon request.

### F3 Zubehör / F3 accessories

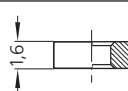
#### Bezeichnungs-Streifen, weiß Letterings strips, white

TE	Bestell-Nr. Order no.	Streifen pro Packung Strips per pack
3	BS-03.014.91	325
4	BS-04.019.91	250
5	BS-05.024.91	200
6	BS-06.029.91	150
8	BS-08.040.91	125
12-88	BS-00.500.91	10

#### Transparent-Streifen Transparent strips

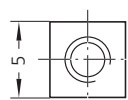
Bestell-Nr. Order no.	Streifen pro Packung Strips per pack
TS-03.014.80	100
TS-04.019.80	100
TS-05.024.80	100
TS-06.029.80	100
TS-08.040.80	100
TS-00.500.80	10

Vierkantmutter für  
Griffleisten F2-F5  
schwarz verzinkt,  
Pack. à 100 Stück



Bestell-Nr.  
Order no.

Square nuts for  
handle ledges F2-F5  
black galvanized,  
pack of 100 each



MV-25.000.26