



DIFFERENZSTROM-MESSGERÄT RCM 202-AB

Datenblatt

ANWENDUNG UND FUNKTION

Das RCM-202-AB wird mit angeschlossenen Strommesswandlern zur Messung und Überwachung von Differenzströmen in TN- und TT-Systemen (geerdete AC-Systeme) eingesetzt. Die wesentlichen Funktionen des RCM-202-AB sind:

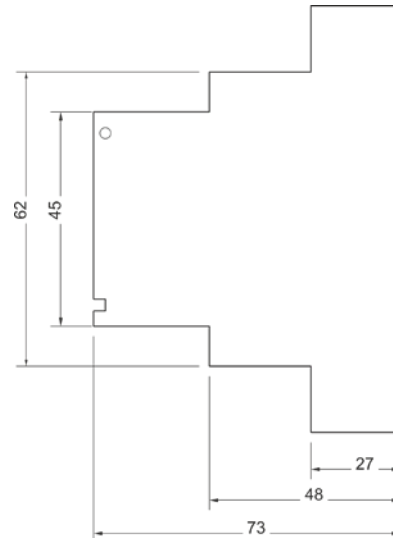
- Differenzstrommessung über bis zu zwei angeschlossene Strommesswandler
- Wandleranschlussüberwachung auf Drahtbruch bzw. Kurzschluss pro Kanal
- Auswertung Fehlerströme (Differenzströme) Typ A und B nach IEC 62020
- Erfassung von sinusförmigen Wechselfehlerströmen mit Frequenzen bis 20 kHz (Typ B+)
- Messwerte- und Extremwertespeicher mit Zeitstempel
- parametrierbare Ansprechschwellen pro Kanal (Warnmeldung und Alarmmeldung)
- parametrierbare Verzögerungszeiten und Rücksetzverzögerungszeiten der Anprechmeldungen
- Anzeige von Betriebs- und Fehlermeldungen im Display
- Kommunikation über Modbus (RS485-Schnittstelle/Modbus-RTU)

GERÄTEANSICHTEN

Frontansicht



Seitenansicht



Geräteabmessungen in mm

TECHNISCHE DATEN

Allgemeines	
Versorgungsspannung U_s	AC 90 ... 276 V/50 ... 60 Hz
Betriebsart	Dauerbetrieb
Leistungsaufnahme (Eigenverbrauch)	8 W
Messkanäle	
Anzahl Messkanäle	2 (Stromwandler, anschließbar)
Messwerterfassung	parallel, Effektivwertmessung (True RMS)
Auswertung	Differenzströme Typ A und B nach IEC 62020
Bemessungsansprechdifferenzstrom $I_{\Delta n}$	parametrierbar, 30 mA ... 20 A
Ansprechverzögerung	parametrierbar, 10 ms ... 10 s
Rücksetzverzögerung	parametrierbar, 10 ms ... 10 s
Wandleranschlüsse	
Anschluss zu Strommesswandlern	Leitungswiderstand max. 5 Ω
Leitung/Wandler	2-drähtig
Anzeigen, Meldungen und Speicher	
Vollgrafikanzeige (LCD)	128 x 64 Pixel
LED Status	dreifarbig
Bedienelemente	3 Taster
Menüsprachen	Deutsch, Englisch, Spanisch
Datum und Uhrzeit	mit RTC, nullspannungssicher
Parametrierung	am RCM 202-AB im Menü
Meldungen	Display/LED/Modbus/Digitalausgänge
Elektromagnetische Verträglichkeit (EMV)	
nach IEC/EN 61326-1	

Anschlüsse	
Schnittstelle/Protokoll	RS485/Modbus RTU
Wandleranschluss	2 x K/L (I1 und I2)
Digitalausgang	2
Analoger Ausgang	2 x 4 ... 20 mA
Anschluss Versorgungsspannung	N/L
Umgebungsbedingungen	
Umgebungstemperatur (Betrieb)	-5 ... +55 °C (23°F ... 131°F)
Lagertemperatur	-25 ... +70 °C (-13°F ... 158 °F)
Höhenlage	0 ... 2000 m (0 ... 1.24 mi)
Klimaklasse (Betrieb)	3K5
Verschmutzungsgrad	2
Einbaubedingungen	
Einbaulage	senkrecht/waagrecht
Montage	Hutprofilschiene nach DIN EN 60715
Geräteabmessungen (B x H x T)	71 x 90 x 73 mm (2.78 x 3.54 x 2.87 in)
Schutzart nach DIN EN 60529	IP20
Schutzklasse	III
Entflammbarkeitsklasse	UL94V-0
Gewicht	170 g (0.375 lb)

Janitza electronics GmbH
Vor dem Polstück 6
D-35633 Lahnau
Support Tel. +49 6441 9642-22
E-mail: info@janitza.de
www.janitza.de

Technische Änderungen vorbehalten

Janitza[®]