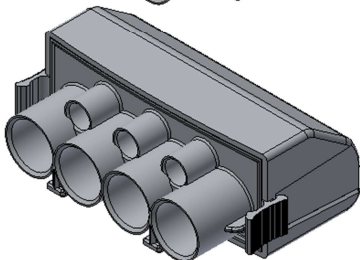
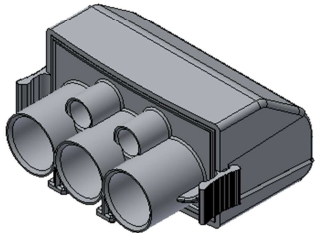
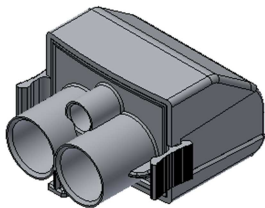


KA502 | KA503 | KA504

KA502 | KA502N | KA502PE | KA503 | KA503N | KA503PE | KA504 | KA504N | KA504PE

Leuchtenklemme | Distribution terminal Light pole

Produktbild | Product Picture



WERKSTOFFE | MATERIALS

	Werkstoff Material	Oberfläche Surface
Klemmenkörper Terminal Block	Aluminium	verzinkt tin-plated
Gehäuse Housing	PA66-V0	grau grey blau blue (N) grün green (PE)
Gewindestift mit Inbus Set Screw with Allen key	Stahl Steel	vernickelt nickel-plated

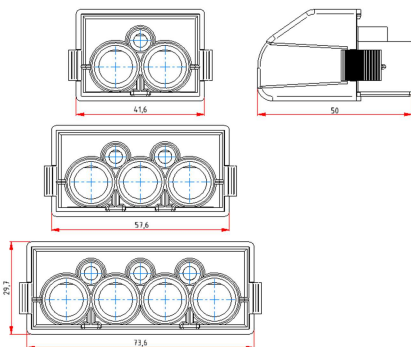
TECHNISCHE DATEN | TECHNICAL DATAS

Temperaturbeständigkeit Heat Deflection Temperature	125°C – UL94 V0
CTI Isolierungen Comparative Tracking Index	600V
Normen Regulations	IEC 60998-1 / IEC 60998-2-1 / IEC 60999-2

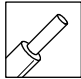
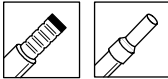
ELEKTRISCHE DATEN | ELECTRICAL DATAS

Max. elektrische Belastung Max. Electrical Load	Cu	Al
	160A	125A
Max. Betriebsspannung Max. Operating Voltage	690V AC	
Schutzklasse Protection Class	IP23 (IP33 mit montiertem Kabel with Cables)	

Maßzeichnung | Dimensional Drawing



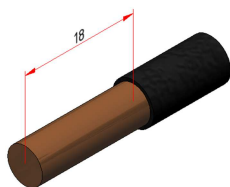
ANSCHLUSSQUERSCHNITTE | CROSS SECTIONS

	Leiterarten Conductors		Drehmoment ¹ Torque ¹
	 eindrätig solid mehrdrätig multistranded	 feindrätig (mit Aderendhülse) stranded (with sleeve)	
2x Ø 11mm (KA502) 3x Ø 11mm (KA503) 4x Ø 11mm (KA504)	6mm ² – 50mm ²	6mm ² – 35mm ²	6-8 Nm
1x Ø 4,4mm (KA502) 2x Ø 4,4mm (KA503) 3x Ø 4,4mm (KA504)	1,5mm ² – 10mm ²	1,5mm ² – 6mm ²	2 Nm

1 Grundsätzlich sind die angegebenen Anzugsdrehmomente anzuwenden. Die Abweichung des Anzugsdrehmomentes von Schraub- und Klemmverbindungen darf für den Fall, dass keine Grenzen genannt sind, maximal +/- 10% des Nennwertes betragen.

In principle, the tightening torques specified are to be applied. Where no limits are specified, the tolerance on the tightening torque of screw and clamp connections may be a maximum of +/- 10% of the nominal value.

Montagehinweise | Assembly Details



~ 18mm abisolieren!
strip about 18mm



FTG-Produkte sind CE-konform und entsprechen den RoHS-Richtlinien der EU
FTG products are CE-conform and correspond to the RoHS of the EU

Änderungen, die der Weiterentwicklung und dem technischen Fortschritt dienen, sind vorbehalten.
Changes in the interest of developments and technical progress are reserved.

DB-802-020 | 15.01.2019