

LW 230 Luftwäscher



**german
engineering**


Luftbefeuchtung und Luftreinigung in einem Gerät



Mit Silberionen Pads - Sorglose Hygiene für den Luftwäscher



Für Räume bis ca. 40 m²

Selbstregulierende Befeuchtung der Raumluft durch Kaltverdunstung
Luftreinigung ohne Filtermatten: entfernt Hausstaub, Pollen, Tierhaare und Gerüche

Inkl. Silvertex® fresh air: Gegen Bakterien, Pilze und Algen im Wasser - dank Silberionen Pad Art.-Nr.: 164.160

Keine Zugabe von chemischen Flüssigkeiten nötig

3 Leistungsstufen des Ventilators

Mit Wasserfüllstandsanzeige und Sicherheitsabschaltung bei leerer Wanne

Blau beleuchtetes LCD-Display

Pflegeleicht und unkompliziert - einfache Zerlegung und Reinigung in der Spülmaschine

Befeuchtungsleistung selbstregulierend (abhängig von den Raumbedingungen) geeignet für Räume bis ca. 40 m²

Reinigungsleistung bis 20 m² (abhängig von den Raumbedingungen)

Fläche der Befeuchtungsscheiben: ca. 2,5 m²

Flüsterleise, Betrieb im Schlafzimmer möglich

Einsatz mit Zeitschaltuhr möglich

Extrem niedriger Stromverbrauch, ca. 2-4-7 Watt

Wasserfüllmenge: ca. 7,25 l

Produktmaße (LxBxH): 30 x 30 x 34 cm

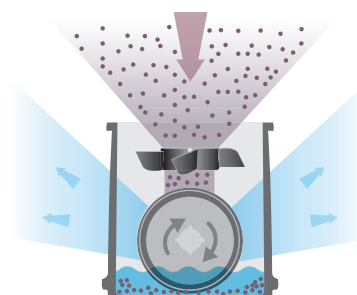
Produktgewicht: ca. 5,5 kg

3 Jahre Garantie

VE: 1 / Transportkarton: -

EAN-Nr.: 4211125 66049 9 (weiß) 4211125 66048 2 (schwarz)

Art.-Nr.: 660.49 (weiß) 660.48 (schwarz)



Funktionsweise des Luftwäschers:

Luft streicht an den drehenden Befeuchterscheiben vorbei und nimmt Wassermoleküle auf. Luftpartikel wie Hausstaub, Pollen, Tierhaare haften an den Scheiben und werden im Wasserbad abgewaschen.