

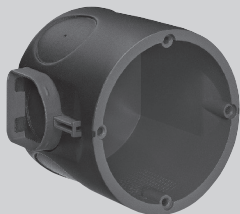
Geräte-Verbindungsdose Schallschutz Unterputz

One-gang junction box sound insulation flush mounting

Montageanleitung /

Assembly instructions / Instructions de montage / Istruzioni per il montaggio / Montage instructies

1569-01



- DE** Montage nur durch in der Elektrotechnik ausgebildete Installateure! Liegen keine entsprechenden Fachkenntnisse vor, so kann es zu einer unsachgemäßen Montage kommen, die die Sicherheit gefährdet.
- EN** Installation should be performed only by trained electricians! If no suitable professional staff are available installation may be performed incorrectly, putting the safety of users at risk.
- FR** Seuls des installateurs ayant suivi une formation d'électrotechnicien sont autorisés à effectuer le montage! Si le montage est effectué par un collaborateur ne disposant pas des connaissances spécifiques, l'installation risque d'être non conforme et d'entraîner des risques pour la sécurité de l'utilisateur.
- IT** Montaggio esclusivamente da parte di specialisti qualificati. Nel caso che il montaggio sia effettuato da un collaboratore senza formazione adeguata, l'installazione può essere difettosa e causare danni all'utente.
- NL** De montage dient uitsluitend door installateurs met voldoende elektrotechnische kennis te worden uitgevoerd. Onvoldoende vakkundigheid kan tot onjuiste montage leiden die de veiligheid van de gebruikers in gevaar kan brengen.

Ramsloh 4 · D-58579 Schalksmühle

Tel.+49(0)2355.809.61 · Fax+49(0)2355.809.21

technik@kaiser-elektro.de

www.kaiser-elektro.de

 **KAISERTECHNIK**

Einbau in Schallschutzwänden Massivbau
Installation in solid construction sound insulation walls

