

# Hohlwanddose HWD 68

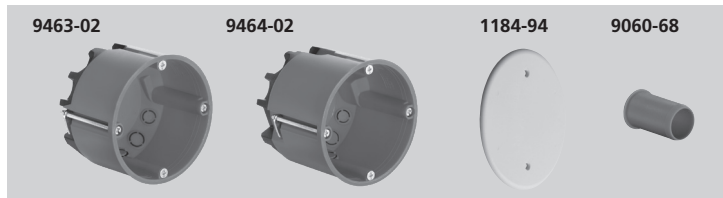
Cavity wall box HWD 68 / Boîte parois creuses HWD 68 / Inbouwdoos voor holle wanden HWD 68 / Scatola pareti a intercapedine HWD 68

ETA-18/0418

Allgemeine Bauartgenehmigung / General type approval / Homologation de type générale accordée /  
Algemene typegoedkeuring verleend / Approvazione generale del tipo di costruzione concessa

Z-19.21-2321

Montageanleitung / Assembly instructions / Instructions de montage / Montage instructies / Istruzioni per il montaggio



- DE** Hohlwanddose HWD 68 zur Abschottung von Installationsöffnungen in Brandschutzwänden EI30 - EI90 aus GKF-Platten oder mineralischen Bauplatten. Die Europäische Technische Bewertung (ETA) und die allgemeine Bauartgenehmigung dienen als Nachweis der Brauchbarkeit eines Bauproduktes und müssen an der Ver-/Anwendungsstelle vorliegen. Weitere Informationen zur Montage entnehmen Sie bitte aus der ETA-18/0418 und der allgemeinen Bauartgenehmigung Z-19.21-2321. Alle benötigten Unterlagen stehen Ihnen als Download unter [www.kaiser-elektro.de](http://www.kaiser-elektro.de) zur Verfügung. Montage nur durch in der Elektrotechnik ausgebildete Installateure! Liegen keine entsprechenden Fachkenntnisse vor, so kann es zu einer unsachgemäßen Montage kommen, die die Sicherheit gefährdet.

- EN** Cavity wall box HWD 68 for the sealing of installation openings in EI30 - EI90 fire-protection walls made of gypsum plaster fire protection boards or mineral building panels. The ETA (European Technical Assessment) provides proof of the usability of a building construction product within the meaning of the Construction Products Regulation and must be available at the place of use/application. More information on installation can be found on the ETA-18/0418 and the general design certification Z-19.21-2321. All the necessary documentation can be downloaded from [www.kaiser-elektro.de](http://www.kaiser-elektro.de). Installation should be performed only by trained electricians! If no suitable professional staff are available, installation may be performed incorrectly, putting the safety of users at risk.

## KAISER GmbH & Co. KG

Ramsloh 4 · 58579 Schalksmühle

DEUTSCHLAND

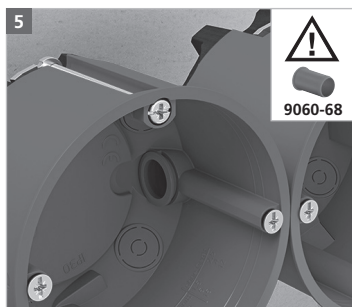
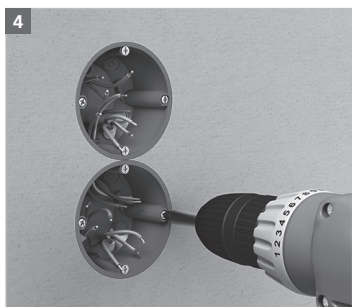
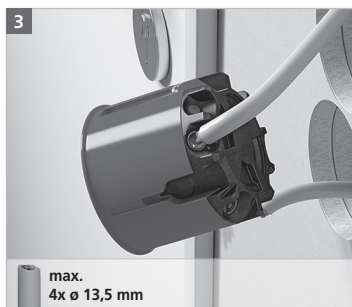
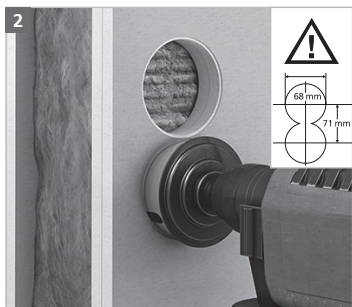
Tel. +49 (0)23 55/809-61 · Fax +49 (0)23 55/809-21

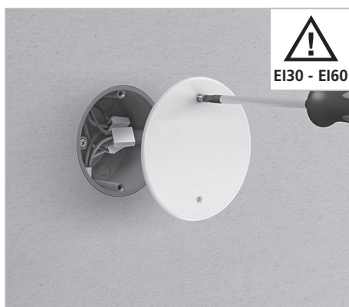
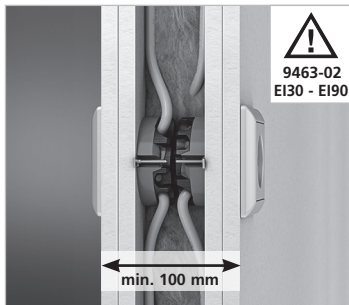
[www.kaiser-elektro.de](http://www.kaiser-elektro.de) · [info@kaiser-elektro.de](mailto:info@kaiser-elektro.de)

 **KAISER**  
GROUP

- (FR)** Boîte parois creuses HWD 68 pour le cloisonnement d'orifices d'installation dans des parois pare-feu EI30 – EI90 construites en plaques placoplâtre ou plaques minérales. L'Agrément Technique Européen (ETA) référence l'aptitude à l'emploi d'un produit au sens de la Directive Communautaire sur les Produits de la Construction et doit être disponible à l'endroit d'utilisation. Pour plus d'informations sur le montage, veuillez-vous reporter à ETA-18/0418 et à l'homologation de type générale Z-19.21-2321. Tous les documents requis peuvent être téléchargés sur [www.kaiser-elektro.de](http://www.kaiser-elektro.de). Seuls des installateurs ayant suivi une formation d'électrotechniciens sont autorisés à effectuer le montage! Si le montage est effectué par un collaborateur ne disposant pas des connaissances spécifiques, l'installation risque d'être non conforme et d'entraîner des risques pour la sécurité de l'utilisateur.
- (NL)** Hollewandoos HWD 68 voor de afscherming van installatieopeningen in brandwerende wanden EI30 - EI90 van GKF-platen (gipskarton) of minerale bouwplaten. De Europese Technische Goedkeuring (ETA) is een bewijs van de geschiktheid van een bouw materiaal volgens de bouwmaterialenrichtlijn en moet aanwezig zijn op de plaats waar het materiaal wordt verwerkt/toegepast. Raadpleeg voor meer informatie over de montage ETA-18/0418 en de algemene typegoedkeuring Z-19.21-2321. Alle vereiste documenten kunnen worden gedownload op [www.kaiser-elektro.de](http://www.kaiser-elektro.de). De montage dient uitsluitend door installateurs met voldoende elektrotechnische kennis te worden uitgevoerd. Onvoldoende vakkundigheid kan tot onjuiste montage leiden die de veiligheid van de gebruikers in gevaar kan brengen.
- (IT)** Scatola HWD 68 per pareti con intercapedine per la compartimentazione di aperture di installazione nelle pareti antincendio EI30 - EI90 in pannelli GKF o in pannelli minerali da costruzione. La valutazione tecnica europea (ETA) e l'omologazione generale servono come prova dell'idoneità all'uso di un prodotto da costruzione e devono essere disponibili sul luogo di applicazione. Ulteriori informazioni sul montaggio vedi ETA-18/0418 e nell'approvazione generale Z-19.21.-2321. Tutta la documentazione necessaria la trovate come download nel sito [www.kaiser-elektro.de](http://www.kaiser-elektro.de). Montaggio esclusivamente da parte di specialisti qualificati. Nel caso che il montaggio sia effettuato da un collaboratore senza formazione adeguata, l'installazione può essere difettosa e causare danni all'utente.







**DE** Sehen Sie sich einfach und schnell das Video zur Installation an! QR Code scannen und los gehts!

**EN** Just watch the installation video, scan the QR code and get started!

**FR** Il vous suffit alors de consulter la vidéo d'installation! Scannez le code QR et c'est parti!

**NL** Bekijk snel de installatievideo! QR-code scannen en klaar!

**IT** Guardi semplicemente il filmato di installazione, scannerizzi il codice QR, e potrà iniziare!



**0761**  
**KAISER GmbH & Co. KG**  
Ramsloh 4  
58579 Schalksmühle  
Deutschland / Germany  
20  
0761 - CPR - 0739  
ETA-18/0418  
ETAG 026

**Brandschutzprodukt / Fire protection  
and sealing products**

**Kaiser Brandschutzdose  
HWD 68**

**Formteil / Moulded part  
„Brandschutzdose HWD 68“**

**Nutzungskategorie /  
Use category /**

**Z<sub>2</sub>**