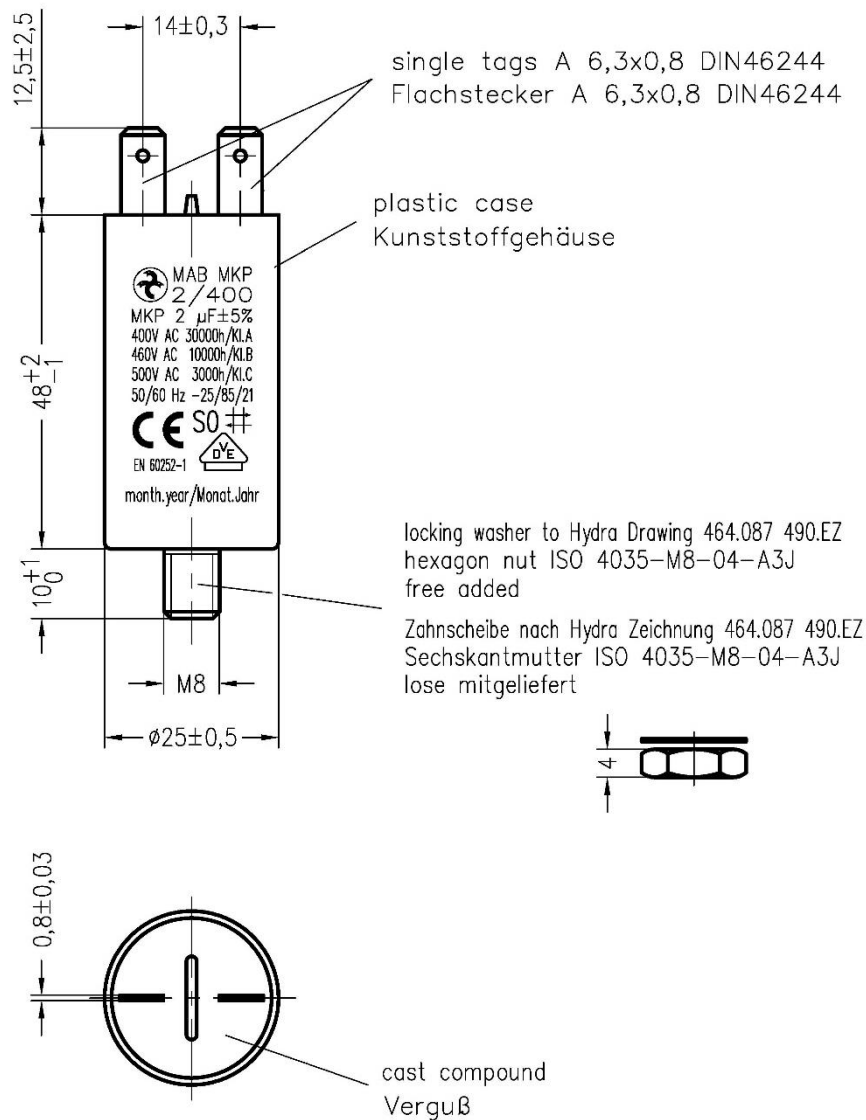


MKP-Motorkondensator / Motor Capacitor

EAN: 0048544840256

V21-01



marking in black colour
Beschriftung in schwarzer Farbe



400

**Hydra-Motorkondensatoren
für Wechselstrommotoren
MKP-Technologie Reihe 400
Sicherheitsklasse P0**

**Hydra-Motor Capacitors
for AC Motors
MKP-technology series 400
safety class P0**

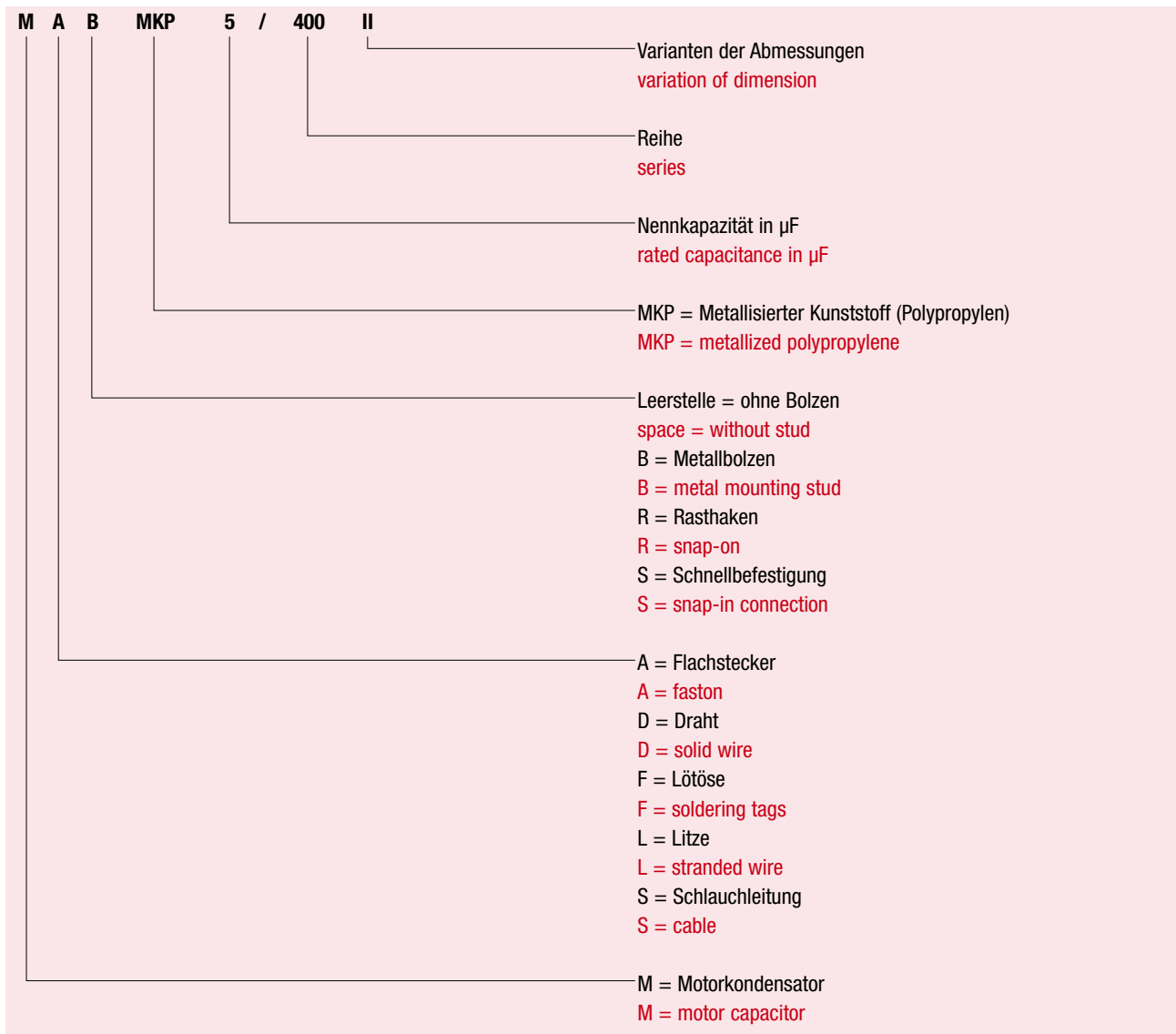
Hydra-Motorkondensatoren MKP-Technologie trockene Baureihe

Typenbezeichnung

Hydra-Motor Capacitors MKP-technology dry design

code system

400



Lebensdauerklassen

Klasse A - 30.000 h
B - 10.000 h
C - 3.000 h
D - 1.000 h

Für diese Lebensdauerklassen gilt die Ausfallrate von $\leq 3\%$

Klimaklassen

Die Klimadaten werden wie folgt dargestellt:

25 / 85 / 21

Tmin / Tmax / Schräggrad der feuchten Wärme

Sicherheitsklassen

P0 - ohne Ausfallschutz
P1 - flamm- und platzsicher
P2 - flamm- und platzsicher mit Unterbrechung

life time class

category A - 30.000 h
B - 10.000 h
C - 3.000 h
D - 1.000 h

failure rate $\leq 3\%$

climate class

The climate data are as follows:

25 / 85 / 21

Tmin / Tmax / damp heat severity

safety class

P0 - without safety device
P1 - flammable and burst-proof
P2 - flammable and burst-proof with interruption

Hydra-Motorkondensatoren MKP-Technologie Reihe 400 - trockene Bauweise -

Aufbau

- Metallisiertes Polypropylen
- Kunststoffgehäuse mit/ohne Metallbolzen
- Polyurethan-Verguss, selbstverlöschend

Merkmale

- Selbstheilung
- Impulsfestigkeit
- niedriger Verlustfaktor
- umweltfreundlich
- geprüfte Sicherheit durch 100%ige Stückprüfung
- beliebige Einbaulage

Prüfzeichen

Hydra-Motorkondensatoren in MKP-Technologie
- trockene Bauweise - entsprechend der EN 60252 nach
Sicherheitsklasse P0.

Technische Spezifikation

Bemessungsspannung

400 V - 500 V

Bemessungsfrequenz

50 Hz / 60 Hz

Kapazitätstoleranz

± 5 %

Max. zulässige Betriebsspannung

1,1 x U_N

Max. zulässiger Betriebsstrom

1,3 x I_N

Prüfspannung Anschluss / Anschluss

2,0 x U_N ; 50 Hz; 2 s

Prüfspannung Anschluss / Gehäuse

2,0 kV; 50 Hz; 2 s

Kriechstrecken

≥ 9 mm

Luftstrecke

≥ 7 mm

Befestigung

- M 8 x 10 für Gehäusedurchmesser 25 ... 45 mm
- M 12 x 12 für Gehäusedurchmesser 50 ... 55 mm

Max. Anzugsdrehmoment

- 5 Nm (M 8 x 10)
- 12 Nm (M 12 x 12)

Klimaklasse

25/85/21

Temperaturbereich

- 25°C ... + 85°C (+ 100°C)

Lebensdauerklassen -25/+85°C

- Klasse A - 30.000 h - 400 V; 0,8 - 40 µF
- Klasse B - 10.000 h - 460 V; 0,8 - 30 µF
- Klasse C - 3.000 h - 500 V; 0,8 - 20 µF

Lebensdauerklasse -25/+100°C

- Klasse B - 10.000 h - 400 V; 0,8 - 20 µF

Aufstellung

Innenraum

Norm

EN 60252

Hydra-Motor Capacitors MKP-technology Series 400 - dry design -

construction

- metallized polypropylene
- plastic can with/without metal stud
- polyurethane resin, self-extinguishing

features

- self-healing
- impulse resistance
- low dissipation factor
- environment-friendly
- tested safety by 100% routine test
- optional mounting position

mark of conformity

Hydra-Motor Capacitors in MKP-technology
- dry design - comply with EN 60252 according to
safety class P0.

technical specification

rated voltage

400 V - 500 V AC

rated frequency

50 Hz / 60 Hz

capacitance tolerance

± 5 %

max. allowable operating voltage

1,1 x U_N

max. allowable operating current

1,3 x I_N

test voltage terminal / terminal

2,0 x U_N ; 50 Hz; 2 s

test voltage terminal / case

2,0 kV; 50 Hz; 2 s

creepage distance

≥ 9 mm

clearance

≥ 7 mm

mounting

- M 8 x 10 for can diameter 25 ... 45 mm
- M 12 x 12 for can diameter 50 ... 55 mm

max. torque

- 5 Nm (M 8 x 10)
- 12 Nm (M 12 x 12)

climate category

25/85/21

temperature range

- 25°C ... + 85°C (+100°C)

life time class -25/+85°C

- class A - 30.000 h - 400 V; 0,8 - 40 µF
- class B - 10.000 h - 460 V; 0,8 - 30 µF
- class C - 3.000 h - 500 V; 0,8 - 20 µF

life time class -25/+100°C

- class B - 10.000 h - 400 V; 0,8 - 20 µF

installation

indoor

standard

EN 60252

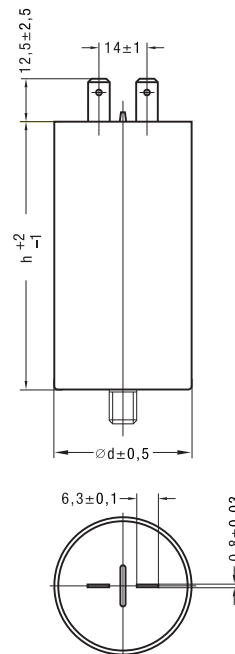
C _N (μF)	Abmessungen Dimensions (mm)		Verpack. einheit (Stck.)	Bestellbezeichnung (mit Metallbolzen)	Bestellbezeichnung (ohne Metallbolzen)
	d	h	Packing unit (pcs.)	Order Code (with metal stud)	Order Code (without metal stud)
0,8	25	48	390	MAB MKP 0,8 /400	MA MKP 0,8 /400
1	25	48	390	MAB MKP 1 /400	MA MKP 1 /400
1,5	25	48	390	MAB MKP 1,5 /400	MA MKP 1,5 /400
2	25	48	390	MAB MKP 2 /400	MA MKP 2 /400
2,5	30	48	276	MAB MKP 2,5 /400I	MA MKP 2,5 /400I
3	30	48	276	MAB MKP 3 /400I	MA MKP 3 /400I
3,5	30	48	276	MAB MKP 3,5 /400I	MA MKP 3,5 /400I
4	30	48	276	MAB MKP 4 /400I	MA MKP 4 /400I
4,5	25	78	195	MAB MKP 4,5 /400	MA MKP 4,5 /400
5	25	78	195	MAB MKP 5 /400	MA MKP 5 /400
6	30	78	138	MAB MKP 6 /400	MA MKP 6 /400
7	30	78	138	MAB MKP 7 /400	MA MKP 7 /400
8	30	78	138	MAB MKP 8 /400	MA MKP 8 /400
9	35	78	95	MAB MKP 9 /400	MA MKP 9 /400
10	35	78	95	MAB MKP 10 /400	MA MKP 10 /400
12	35	78	95	MAB MKP 12 /400	MA MKP 12 /400
14	35	78	95	MAB MKP 14 /400I	MA MKP 14 /400I
15	40	78	72	MAB MKP 15 /400	MA MKP 15 /400
16	40	78	72	MAB MKP 16 /400	MA MKP 16 /400
18	45	80	56	MAB MKP 18 /400	MA MKP 18 /400
20	45	80	56	MAB MKP 20 /400	MA MKP 20 /400
25	50	80	45	MAB MKP 25 /400	MA MKP 25 /400
30	55	80	36	MAB MKP 30 /400	MA MKP 30 /400
35	40	133	72	MAB MKP 35 /400	MA MKP 35 /400
40	45	133	56	MAB MKP 40 /400	MA MKP 40 /400

Andere Kapazitäten und Abmessungen auf Anfrage

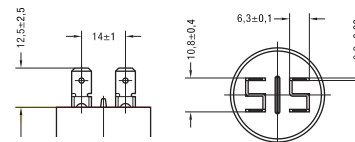
Other capacitances and dimensions on request

MAB MKP

Einfach-Flachstecker / single faston



Doppel-Flachstecker / double faston



Zeichengenehmigung



EN 60252 Sicherheitsklasse P0



UL "construction only" auf Anfrage
File: E 201956

Hinweis

- Standardlieferungsumfang bei Typ MAB MKP:
Mutter und Zahnscheibe lose mitgeliefert

approved marks



EN 60252 safety class P0



UL "construction only" on request
file: E 201956

note

- standard scope of delivery for type MAB MKP:
nut and washer included