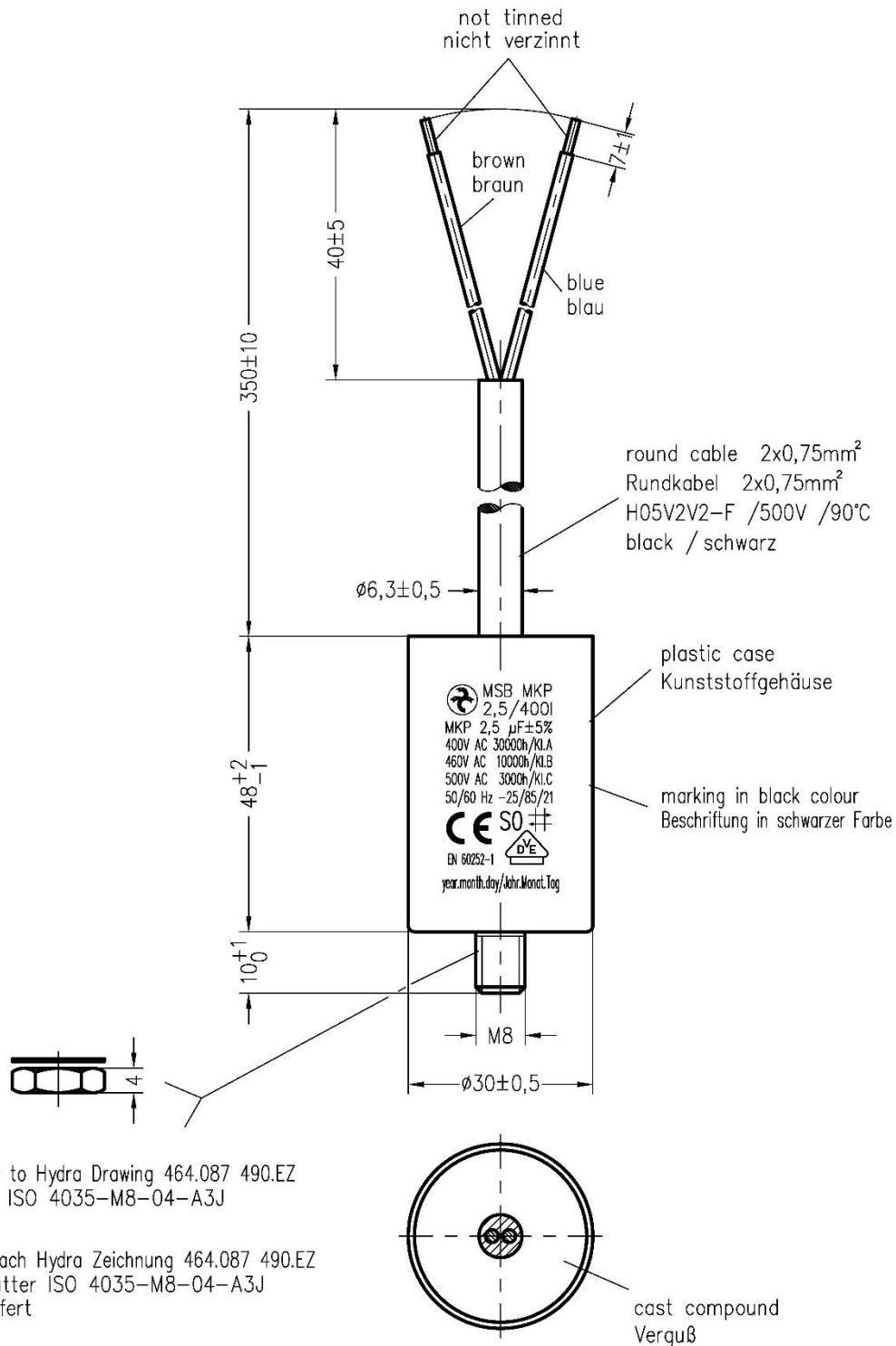


MKP-Motorkondensator / Motor Capacitor

EAN: 0048544840287

V21-01



locking washer to Hydra Drawing 464.087 490.EZ
hexagon nut ISO 4035-M8-04-A3J
free added

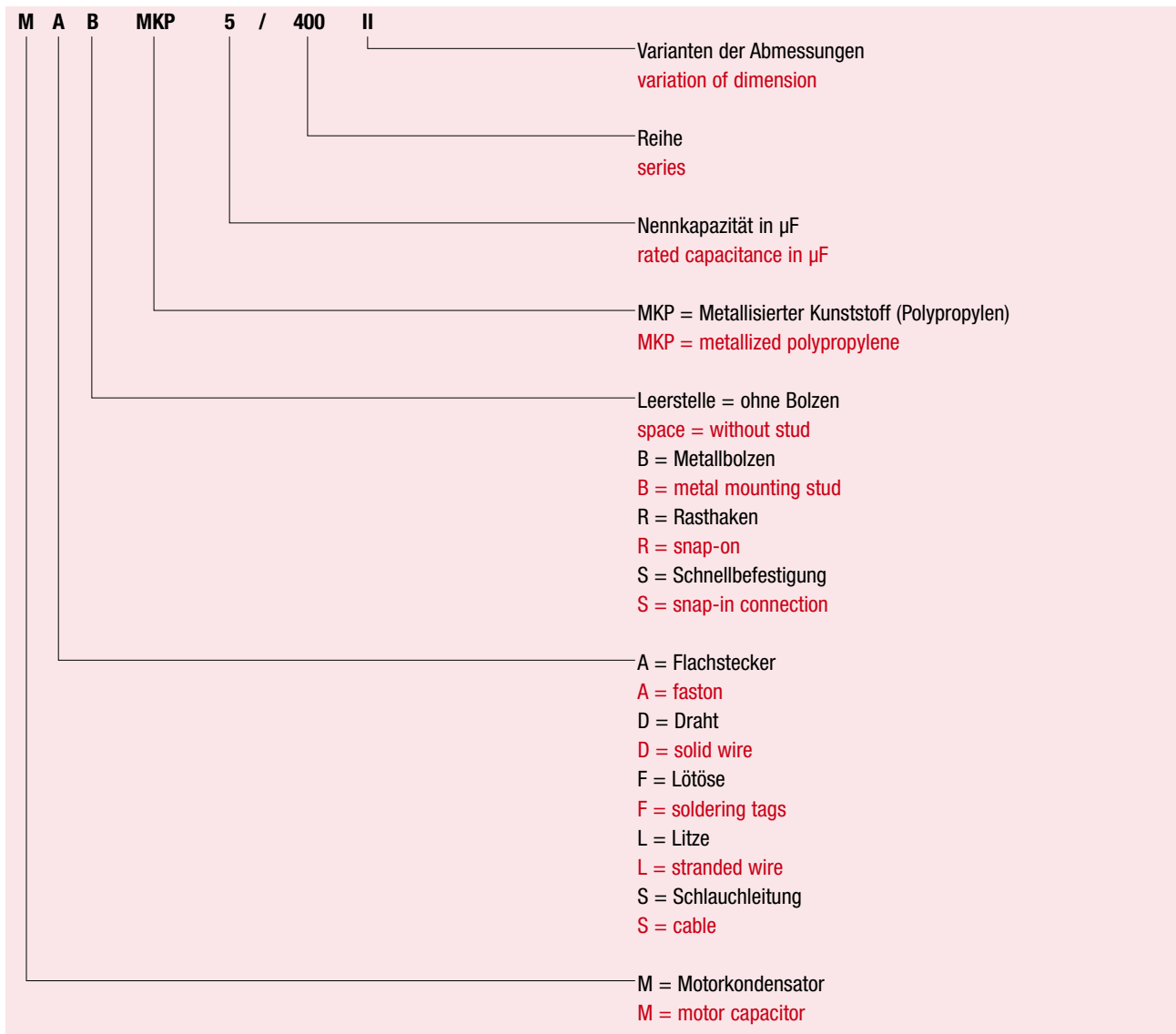
Zahnscheibe nach Hydra Zeichnung 464.087 490.EZ
Sechskantmutter ISO 4035-M8-04-A3J
lose mitgeliefert



400

**Hydra-Motorkondensatoren
für Wechselstrommotoren
MKP-Technologie Reihe 400
Sicherheitsklasse P0**

**Hydra-Motor Capacitors
for AC Motors
MKP-technology series 400
safety class P0**



Lebensdauerklassen

- Klasse A - 30.000 h
- B - 10.000 h
- C - 3.000 h
- D - 1.000 h

Für diese Lebensdauerklassen gilt die Ausfallrate von $\leq 3\%$

Klimaklassen

Die Klimadaten werden wie folgt dargestellt:

25 / 85 / 21

Tmin / Tmax / Schräufigrad der feuchten Wärme

Sicherheitsklassen

- P0 - ohne Ausfallschutz
- P1 - flamm- und platzsicher
- P2 - flamm- und platzsicher mit Unterbrechung

life time class

- category A - 30.000 h
- B - 10.000 h
- C - 3.000 h
- D - 1.000 h

failure rate $\leq 3\%$

climate class

The climate data are as follows:

25 / 85 / 21

Tmin / Tmax / damp heat severity

safety class

- P0 - without safety device
- P1 - flammable and burst-proof
- P2 - flammable and burst-proof with interruption

Hydra-Motorkondensatoren MKP-Technologie Reihe 400 - trockene Bauweise -

Aufbau

- Metallisiertes Polypropylen
- Kunststoffgehäuse mit/ohne Metallbolzen
- Polyurethan-Verguss, selbstverlöschend

Merkmale

- Selbstheilung
- Impulsfestigkeit
- niedriger Verlustfaktor
- umweltfreundlich
- geprüfte Sicherheit durch 100%ige Stückprüfung
- beliebige Einbaulage

Prüfzeichen

Hydra-Motorkondensatoren in MKP-Technologie
- trockene Bauweise - entsprechend der EN 60252 nach
Sicherheitsklasse P0.

Technische Spezifikation

Bemessungsspannung

400 V - 500 V

Bemessungsfrequenz

50 Hz / 60 Hz

Kapazitätstoleranz

± 5 %

Max. zulässige Betriebsspannung

1,1 x U_N

Max. zulässiger Betriebsstrom

1,3 x I_N

Prüfspannung Anschluss / Anschluss

2,0 x U_N ; 50 Hz; 2 s

Prüfspannung Anschluss / Gehäuse

2,0 kV; 50 Hz; 2 s

Kriechstrecken

≥ 9 mm

Luftstrecke

≥ 7 mm

Befestigung

- M 8 x 10 für Gehäusedurchmesser 25 ... 45 mm
- M 12 x 12 für Gehäusedurchmesser 50 ... 55 mm

Max. Anzugsdrehmoment

- 5 Nm (M 8 x 10)
- 12 Nm (M 12 x 12)

Klimaklasse

25/85/21

Temperaturbereich

- 25°C ... + 85°C (+ 100°C)

Lebensdauerklassen -25/+85°C

- Klasse A - 30.000 h - 400 V; 0,8 - 40 µF
- Klasse B - 10.000 h - 460 V; 0,8 - 30 µF
- Klasse C - 3.000 h - 500 V; 0,8 - 20 µF

Lebensdauerklasse -25/+100°C

- Klasse B - 10.000 h - 400 V; 0,8 - 20 µF

Aufstellung

Innenraum

Norm

EN 60252

Hydra-Motor Capacitors MKP-technology Series 400 - dry design -

construction

- metallized polypropylene
- plastic can with/without metal stud
- polyurethane resin, self-extinguishing

features

- self-healing
- impulse resistance
- low dissipation factor
- environment-friendly
- tested safety by 100% routine test
- optional mounting position

mark of conformity

Hydra-Motor Capacitors in MKP-technology
- dry design - comply with EN 60252 according to
safety class P0.

technical specification

rated voltage

400 V - 500 V AC

rated frequency

50 Hz / 60 Hz

capacitance tolerance

± 5 %

max. allowable operating voltage

1,1 x U_N

max. allowable operating current

1,3 x I_N

test voltage terminal / terminal

2,0 x U_N ; 50 Hz; 2 s

test voltage terminal / case

2,0 kV; 50 Hz; 2 s

creepage distance

≥ 9 mm

clearance

≥ 7 mm

mounting

- M 8 x 10 for can diameter 25 ... 45 mm
- M 12 x 12 for can diameter 50 ... 55 mm

max. torque

- 5 Nm (M 8 x 10)
- 12 Nm (M 12 x 12)

climate category

25/85/21

temperature range

- 25°C ... + 85°C (+100°C)

life time class -25/+85°C

- class A - 30.000 h - 400 V; 0,8 - 40 µF
- class B - 10.000 h - 460 V; 0,8 - 30 µF
- class C - 3.000 h - 500 V; 0,8 - 20 µF

life time class -25/+100°C

- class B - 10.000 h - 400 V; 0,8 - 20 µF

installation

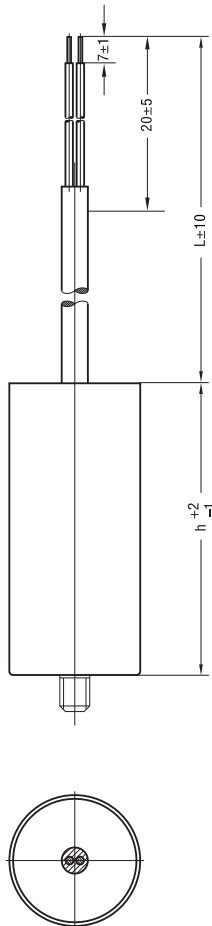
indoor

standard

EN 60252

MSB MKP

z. B. Rundleitung mittig
mit Aderendhülsen
e. g. round cable centered
with terminal ends



C _N (µF)	Abmessungen Dimensions (mm)		Verpack. einheit (Stck.)	Bestellbezeichnung (mit Metallbolzen)	Bestellbezeichnung (ohne Metallbolzen)
	d	h	Packing unit (pcs.)	Order Code (with metal stud)	Order Code (without metal stud)
0,8	25	48	390	MSB MKP 0,8 /400	MS MKP 0,8 /400
1	25	48	390	MSB MKP 1 /400	MS MKP 1 /400
1,5	25	48	390	MSB MKP 1,5 /400	MS MKP 1,5 /400
2	25	48	390	MSB MKP 2 /400	MS MKP 2 /400
2,5	30	48	276	MSB MKP 2,5 /400I	MS MKP 2,5 /400I
3	30	48	276	MSB MKP 3 /400I	MS MKP 3 /400I
3,5	30	48	276	MSB MKP 3,5 /400I	MS MKP 3,5 /400I
4	30	48	276	MSB MKP 4 /400I	MS MKP 4 /400I
4,5	25	78	195	MSB MKP 4,5 /400	MS MKP 4,5 /400
5	25	78	195	MSB MKP 5 /400	MS MKP 5 /400
6	30	78	138	MSB MKP 6 /400	MS MKP 6 /400
7	30	78	138	MSB MKP 7 /400	MS MKP 7 /400
8	30	78	138	MSB MKP 8 /400	MS MKP 8 /400
9	35	78	95	MSB MKP 9 /400	MS MKP 9 /400
10	35	78	95	MSB MKP 10 /400	MS MKP 10 /400
12	35	78	95	MSB MKP 12 /400	MS MKP 12 /400
14	35	78	95	MSB MKP 14 /400I	MS MKP 14 /400I
15	40	78	72	MSB MKP 15 /400	MS MKP 15 /400
16	40	78	72	MSB MKP 16 /400	MS MKP 16 /400
18	45	80	56	MSB MKP 18 /400	MS MKP 18 /400
20	45	80	56	MSB MKP 20 /400	MS MKP 20 /400
25	50	80	45	MSB MKP 25 /400	MS MKP 25 /400
30	55	80	36	MSB MKP 30 /400	MS MKP 30 /400
35	40	133	72	MSB MKP 35 /400	MS MKP 35 /400
40	45	133	56	MSB MKP 40 /400	MS MKP 40 /400

Andere Kapazitäten und Abmessungen auf Anfrage

Other capacitances and dimensions on request

Zeichengenehmigung



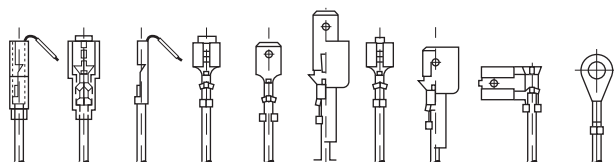
EN 60252 Sicherheitsklasse P0

UL "construction only" auf Anfrage
File: E 201956

Hinweis

- Standardlieferungsumfang bei Typ MSB MKP:
Mutter und Zahnscheibe lose mitgeliefert

Anschlusssteile



approved marks



EN 60252 safety class P0

UL "construction only" on request
file: E 201956

note

- standard scope of delivery for type MSB MKP:
nut and washer included

connectors

Kondensatoren mit Anschlussleitung können auf Anfrage mit Anschlusssteilen versehen werden.

Bei Anfrage bitte Anschlusssteilbezeichnung angeben!

Capacitors with connection cable are available with different types of connectors on request.

In case of enquiry please specify type of connector!