

# BRAUN

## Scan & Clean Air purifier



Read and save these safety instructions  
before using this air purifier

BFD104BE

# Scan & Clean Air purifier

## BFD104BE

<b>GB</b>	English.....	2
<b>DE</b>	Deutsch.....	15
<b>FR</b>	Français.....	26



[www.hot-europe.com](http://www.hot-europe.com)

Certain trademarks used under license from  
The Procter & Gamble Company or its affiliates,  
sublicensed by De'Longhi Appliances Srl, Treviso, Italy.

The ECO filter uses patented ifD® technology.  
The ifD® Trademark is used by Kaz Europe Sàrl under  
license from Darwin Technology International LTD.

 Kaz Europe Sàrl  
A Helen of Troy company  
Place Chauderon 18  
CH-1003 Lausanne  
Switzerland



© 2020, All rights reserved

BFD104BE

P/N A003908R0

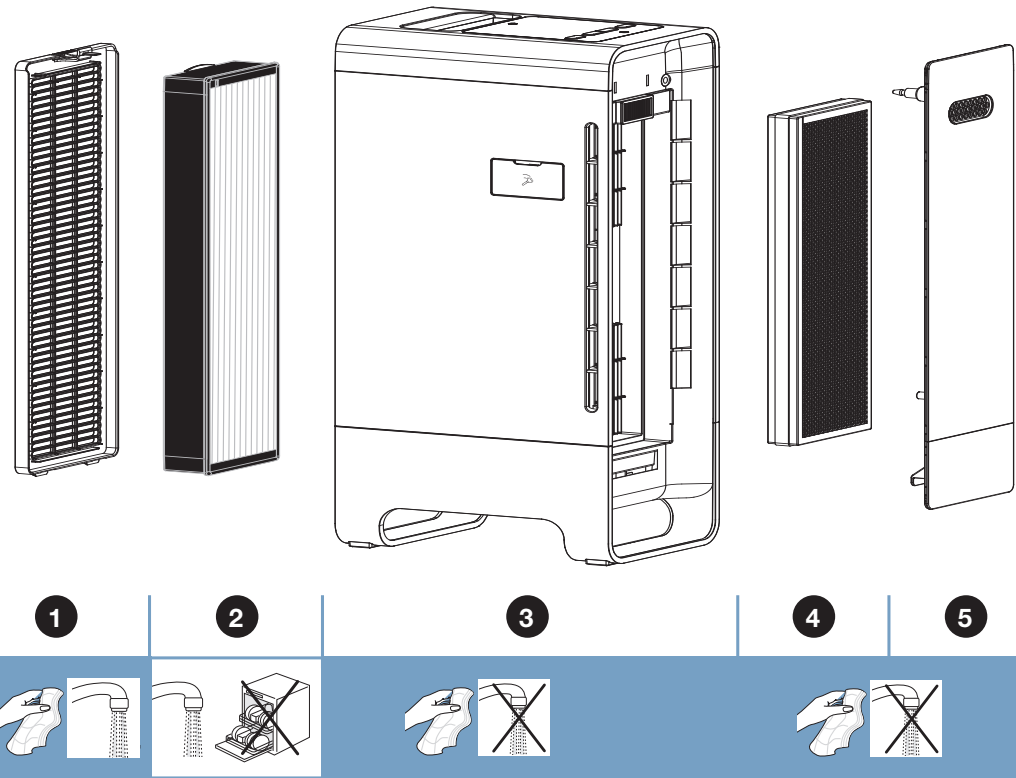
02DEC19



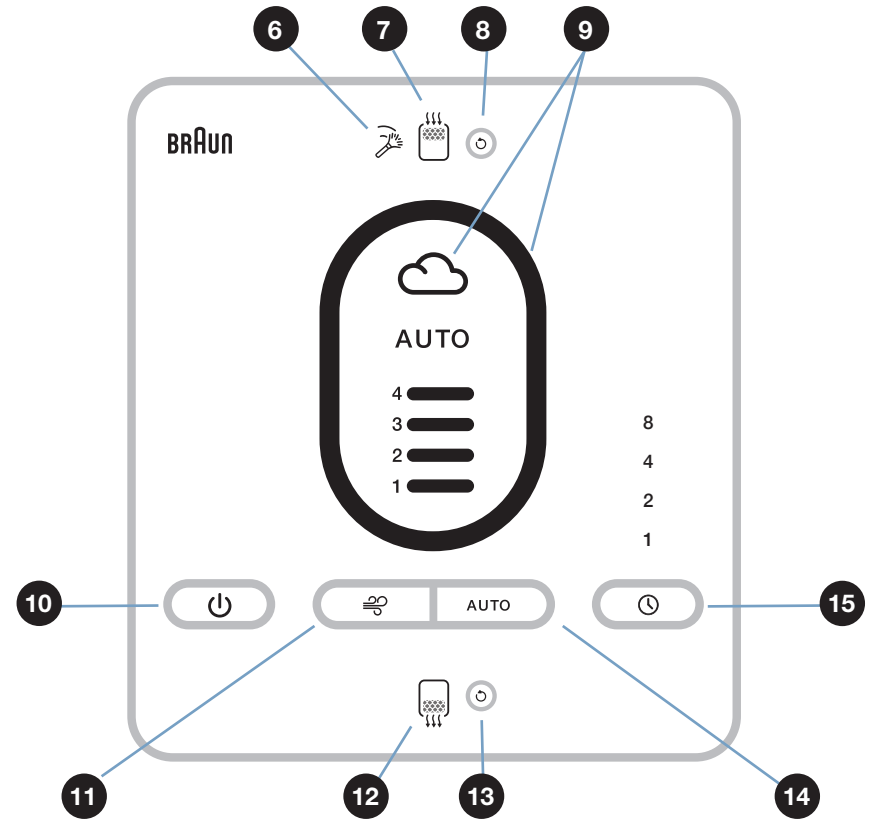
PAP

Made and  
printed in China

## Components



## Control panel



## Important safety instructions

**⚠** Read through all the instructions before starting to use the appliance. Keep this manual in a safe place for future reference.

These instructions are also available on our website.

Please visit [www.hot-europe.com](http://www.hot-europe.com).

- This appliance must only be operated as instructed in this user manual.
- **WARNING:** Prior to cleaning or other user maintenance, the appliance must be disconnected from the mains supply.
- This appliance can be used by children aged from 8 years and above and persons with reduced physical, sensory or mental capabilities or lack of experience and knowledge if they have been given supervision or instruction concerning use of the appliance in a safe way and understand the hazards involved.
- Children shall not play with the appliance.
- Cleaning and user maintenance shall not be made by children without supervision.
- If the supply cord is damaged, it must be replaced by the manufacturer, its service agent or similarly qualified persons in order to avoid a hazard.
- This appliance requires regular cleaning. Refer to the **CLEANING** instructions provided.
- Do not expose the air purifier to rain, or use near water, in a bathroom, laundry area or other damp location.
- The air purifier must be used in an upright position.
- Do not allow foreign objects to enter air inlet or outlet grilles as this may cause electric shock or damage to the air purifier.
- Unwind the power cord completely. Failure to do so could cause overheating and possible fire hazard.
- Do not tug at the power cord to disconnect the plug. Do not touch the power cord with wet hands. Do not remove the power plug from the power socket while the product is in use.
- Do not use accessories, spare parts or components supplied by other manufacturers, and that are not designed for use with this appliance.
- Always switch the appliance off and disconnect the power plug from the power socket when the appliance is not in use or during transport.
- Do not use this appliance if it is damaged or shows any signs of possible damage or if it is not functioning properly. Disconnect the power plug from the power socket.

## Components See page 2

- 1 Back cover with mesh pre-filter
- 2 ECO filter - permanent and washable
- 3 Air purifier unit with built-in ionizer
- 4 Odour & VOC filter
- 5 Front cover

### CONTROL PANEL

- 6 Clean particle sensor indicator
- 7 ECO filter clean reminder
- 8 Clean particle & ECO filter indicator reset button
- 9 Air quality indicator
- 10 Power button
- 11 Purification level button
- 12 Odour & VOC filter replacement reminder
- 13 Odour & VOC filter indicator reset button
- 14 Automatic smart mode button
- 15 Timer (auto shut-off) button

### How it works

This air purifier incorporates a 4-stage cleaning system to help clean the air that passes through the filters in the unit.

- Step 1: Mesh pre-filter **1** attached to the back grille, captures larger airborne particles.
- Step 2: Permanent, washable ECO filter **2** captures visible and microscopic airborne particles as small as 0.3 microns.<sup>1</sup>
- Step 3: Electronic ionizer boosts the cleaning power. **3**
- Step 4: Odour & VOC filter **4** traps odours and VOCs, including Formaldehyde.

<sup>1</sup> From the air that passes through the filters.



## Initial set-up

Select a firm, level, and flat location. For best airflow, locate the unit at least 1 meter away from any wall or furniture.

When operating, large volumes of air are drawn toward the air purifier. Surrounding areas should be cleaned and/or vacuumed frequently to prevent build-up of dust and other contaminants. This may also help to prolong the life of the filter. If the unit is placed on a light colored carpet, a small mat or rug should be used underneath to prevent permanent staining. This is especially important in homes with contamination from smoking or fireplaces.

**Ensure the front of the unit faces away from the closest wall or furniture.**

**Ensure no grilles are blocked.**

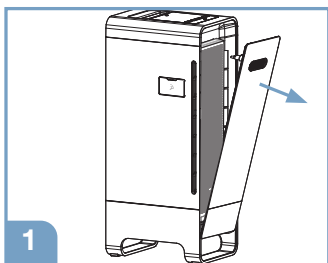
**Ensure the air purifier is unplugged from the power outlet before setting up the filters.**

## ECO filter set-up

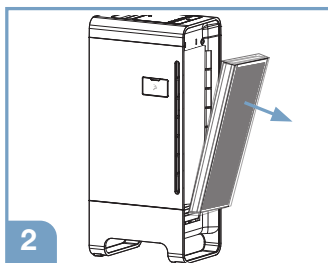
The ECO filter has been installed in the air purifier. No further set-up is needed for the ECO filter before first operation.

## Odour & VOC filter set-up

**CAUTION: Power OFF the air cleaner, but leave the unit plugged in to electrical outlet. Wait 60 seconds before removing the rear grille to check the filters.**



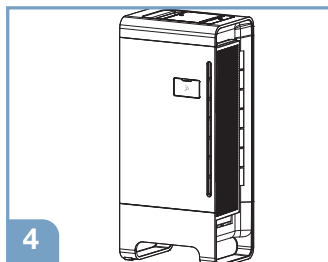
1 Remove the front cover from the air purifier.



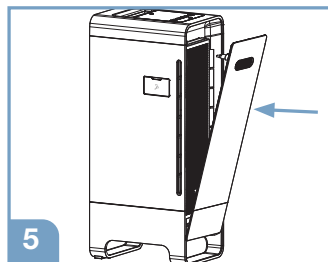
2 Take the VOC filter out of the unit.



3 Remove the packaging from the filter.



4 Install the filter back into the air purifier.



5 Return the front cover to its original place.

Proceed to the operation section after all filters are installed.

## Operation

**Note: portable air purifiers are more effective in rooms where all doors and windows are closed.**

Ensure the air purifier is plugged into a working electrical outlet. Press the power button (⏻) to turn on. The unit will start in the (AUTO) mode and will adjust the level depending on the air quality. The unit will remain in Auto mode until another cleaning level is chosen.

## Purification function

### Purification level button

Once the unit is powered on, use the purification level button (⌂) to select the air cleaning level.

Model BFD104BE has 4 different cleaning levels.

Continue to press the (⌂) button to cycle through cleaning levels to reach the desired setting. The LED lights will illuminate the chosen setting as you change the cleaning levels.

## Automatic smart mode AUTO

### Automatic smart mode

Press the automatic smart mode button (AUTO) and the air purifier will enter the Auto mode. The fan speed is automatically adjusted depending on the air quality indicator.

For example: when the air quality sensor detects an increase of airborne particles or a higher concentration of odours, the system will adjust to high speed and the air quality indicator (☁) will change to amber or red. When the air quality indicator shows the air is cleaner, the system will run at low speed.

## Timer function

### Timer (auto shut-off) button

Push the timer button (⌚) if you would like your air purifier to run and then automatically shut-off after a certain amount of time.

Model BFD104BE features a 1, 2, 4 & 8 hour timer.

## Electronic filter clean/replacement reminders

### Electronic filter indicators

When it is time to clean the filters, the indicator light will illuminate. When this light illuminates, you will need to clean the ECO filter (🧼) (see filter cleaning instructions on page 8-10) or replace the odour & VOC filter (🗑).

Depending on operating conditions, the ECO filter should be cleaned once every 3 months and the odour & VOC filter should be replaced every 6 months. After you have cleaned or replaced the filters, you will need to reset the electronic filter indicator by pressing the reset button (🔄). See instructions below.

## Reset the electronic filter indicator

After the ECO filter and odour & VOC filter have been cleaned/replaced and reinstalled to the unit, plug the unit into the power outlet, with the unit in power off (⏻) mode. When the unit is off, press and hold the corresponding filter reset button (🔄) for 2 seconds.

The filter indicator will flash twice and shut off indicating the check filter alert has been reset.

The indicator light will no longer be illuminated.

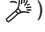
The cleaning intervals are intended as guidelines only. Performance of any filter media is dependent upon the concentration of contaminants going through the system. High concentrations of contaminants such as dust, pet dander and smoke particles will reduce the useful performance of the filter and they may need to be cleaned or replaced more frequently.


It is recommended that you periodically check the filters.

## Air quality indicator

The air quality indicator represents the air quality in the room detected by the sensors. The blue color indicates that the air quality in the room has a lower level of contaminants, the red color indicates it has a higher level of contaminants. When the unit is first turned on, the amber color indicates an increased level of contaminants, and the red color indicates a higher level of contaminants, and the air quality indicator will run between blue, amber and red for 30 seconds and stop at the respective color based on the air quality detected by the sensors.

## Particle sensor clean reminder

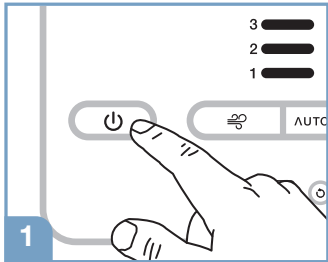
When the particle sensor indicator light () illuminates, you will need to clean the particle sensor (see sensor cleaning instructions on page 12).

The particle sensor should be cleaned every 3 months to optimize performance. After you have cleaned the sensor, you will need to reset the indicator by pressing the reset button () twice in 1 second.

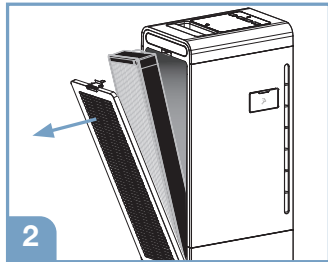
## Cleaning the ECO filter

Ensure that the air purifier is unplugged from the wall outlet before cleaning the filter.

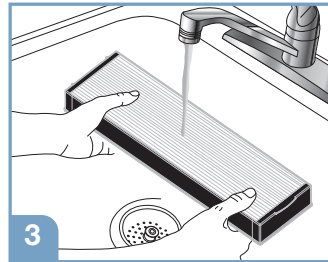
The ECO filter should be cleaned approximately once every 3 months.



1 Turn the power off and unplug the air purifier.



2 Remove the ECO filter.

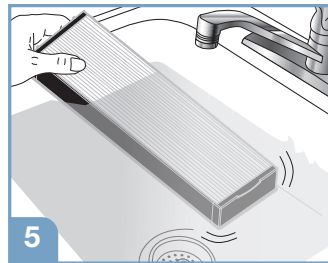


3 Rinse the filter with clean tap water.

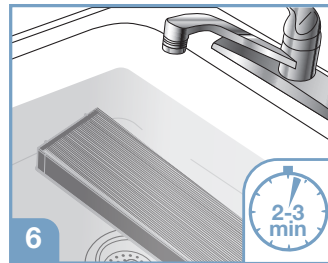
If the filter still appears dirty, follow step 4-7. Otherwise proceed to "Drying" section. **DO NOT** leave filter in water for more than 5 minutes.



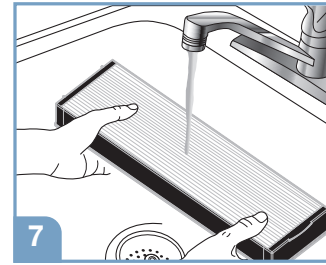
4 Fill a sink with lukewarm water and add a few drops of mild dish soap.



5 Gently swish the filter in the soap solution to clean.



6 Soak the filter for 2-3 minutes. **DO NOT** leave filter in water for more than 5 minutes.



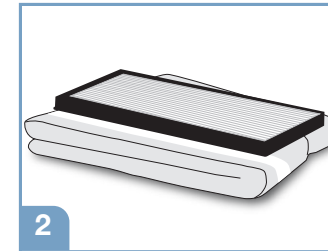
7 Rinse the filter with clean tap water.

**Note that the filter may still be discolored even after washing. This is normal staining that occurs and will not affect performance.**

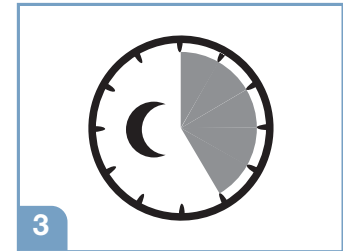
## Drying the ECO filter



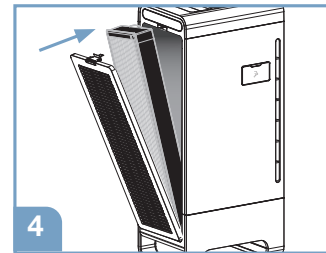
1 Shake the filter to remove any excess water.



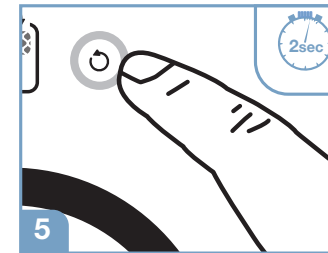
2 Place the filter on a towel.



3 Allow the ECO filter to dry for a few hours or overnight.



4 When the ECO filter is completely dry, place back into the air purifier and return the rear cover to its original place.



5 Plug the unit into the power outlet. When the unit is off, press and hold the ECO filter reset button for 2 seconds. The filter indicator will flash twice and shut off.

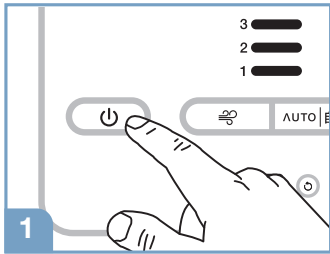
## CAUTION:

- **NEVER** place a wet ECO filter in your air purifier.
- **DO NOT** place the ECO filter in a dishwasher or subject it to other extreme hot water conditions.
- **DO NOT** use any solvents, strong cleaning agents or flammable liquids to clean the ECO filter.

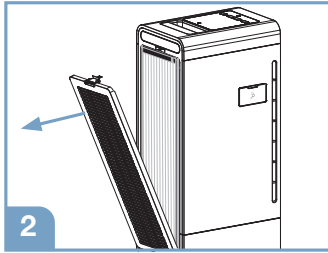
## Cleaning & drying the mesh pre-filter

The pre-filter should be cleaned once every 3 months. The pre-filter does not have a separate electronic filter indicator and should be cleaned based on the ECO filter schedule.

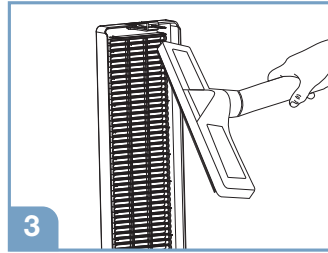
**CAUTION:** Turn off the unit and wait 60 seconds before removing the grille to clean the filters.



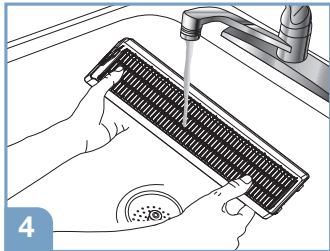
1 Turn the power off and unplug the air purifier.



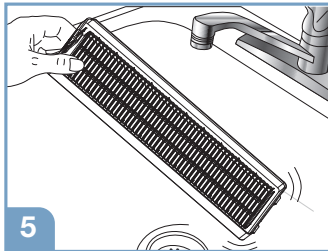
2 Remove the back cover with mesh pre-filter from the air purifier.



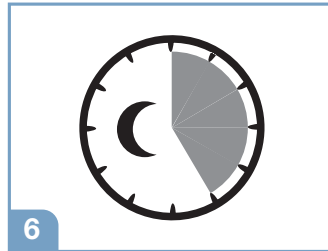
3 The pre-filter can be shaken over a trash can or vacuumed clean.



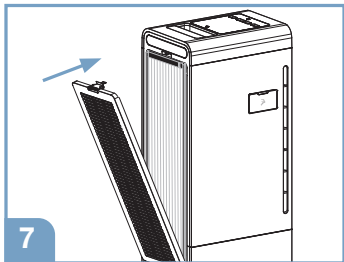
4 Alternatively, the pre-filter can be rinsed by hand under warm water to clean.



5 Shake the filter to remove any excess water.



6 Allow the mesh pre-filter to dry for a few hours or overnight.



7 When the mesh-pre-filter is completely dry, place it back in the air purifier.

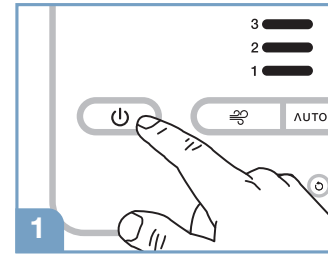
### CAUTION:

- **NEVER** place a wet mesh pre-filter in your air purifier.
- **DO NOT** place the mesh pre-filter in a dishwasher or subject it to other extreme hot water conditions.
- **DO NOT** use any solvents, strong cleaning agents or flammable liquids to clean the mesh pre-filter.

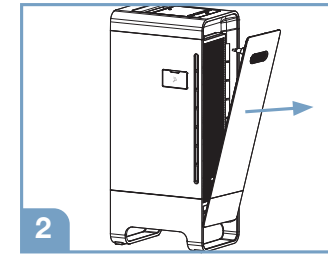
## Replacing the odour & VOC filter

**Ensure the air purifier is unplugged from the wall outlet before replacing the filter.**

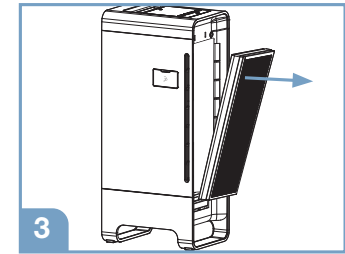
The odour & VOC filter should be replaced once every 6 months to ensure its performance.



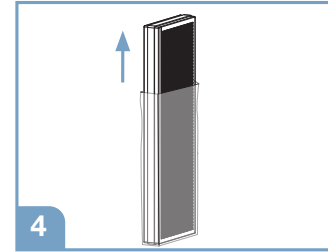
1 Turn the power off and unplug the air purifier.



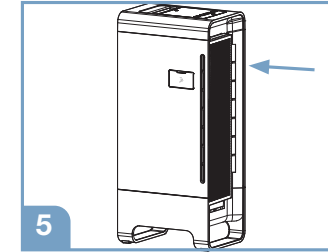
2 Remove the air purifier front cover.



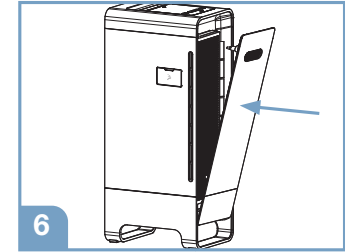
3 Remove the used odour & VOC filter.



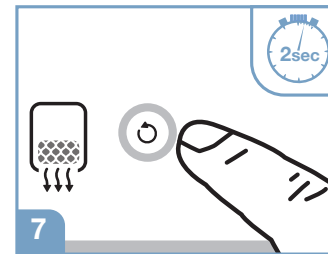
4 Remove plastic bag from the new odour & VOC filter.



5 Install the new odour & VOC filter in the unit.



6 Return the front cover to its original place.

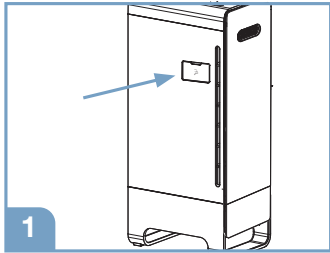


7 Plug the unit into the power outlet. When the unit is off, press and hold the alert reset button for 2 seconds. The filter indicator will flash twice and shut off.

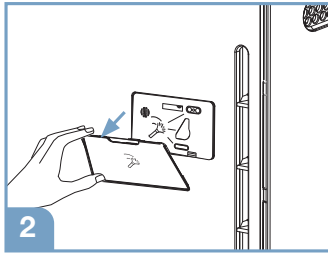
## Cleaning the particle sensor

Ensure that the air purifier is unplugged from the wall outlet before cleaning the particle sensor.

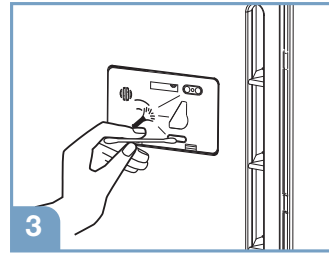
The particle sensor needs to be cleaned every 3 months to optimize performance. Follow the steps below to clean the sensor when the indicator is illuminated:



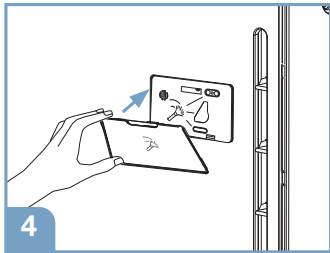
1 Find the brush icon at the side of air purifier.



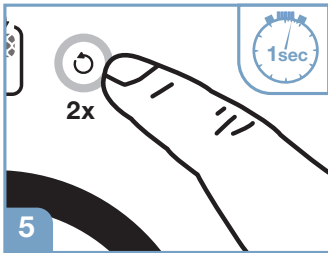
2 Remove the sensor cover.



3 Use a dry cotton swab to clean the lens.



4 Return the sensor cover after cleaning.



5 Reset the particle sensor indicator by pressing the reset button twice in 1 second.

**DO NOT** use any cleaners or liquids when cleaning the particle sensor.

## Cleaning and storage

We recommend that you clean the air purifier at least once every 3 months and before extended storage. Unplug unit from outlet before cleaning. Use only a dry cloth to wipe the external surfaces of the air purifier.

Do not use water, wax polish, or any chemical solution.

If your air purifier will not be used for more than 30 days, we recommend:

- Remove the ECO filter and odour & VOC filter from the air purifier.
- Place them into an airtight plastic bag for storage.

## Accessories and replacement filters

Odour & VOC filter replacement: BRV1E

You may purchase the Braun odour & VOC filter from the retailer where you purchased the air purifier.

## Troubleshooting

Problem	Solution
My unit will not turn on.	Please ensure the unit is plugged into a working outlet.
My air purifier is starting to make noise and the air output is lower.	The filters may be dirty. High amounts of contaminants can block the pores in the filters and stop the air from moving through them. The filters should be cleaned/ replaced.
The electronic filter indicator light has not illuminated but the filter is dirty when checked.	The indicator runs on a timer. When the air has more particles than average, the filter may capture airborne particles faster than indicated on the display. The indicator is used as a guideline and can vary with individual environmental conditions. Clean or replace the filter as needed and reset the electronic filter indicator based on the instructions on page 7.
The air quality indicator is not changing even when the air becomes cleaner.	The particle sensor may be dirty. Please clean the sensor based on the instructions on page 12.
The electronic filter indicator alert is still illuminated after cleaning and replacing the filter.	The electronic filter indicator alert may not have been reset. Please hold the reset button for 2 seconds until the alert light flashes twice and shuts off.
The air quality seems to have no improvement after the air purifier has been in use.	For best results, the purifier should operate 24 hours a day when possible. This unit will be more effective when doors and windows are closed.
The odour & VOC filter is very dirty.	The odour & VOC filter is not washable. It should be replaced every 6 months.
What are VOCs?	Volatile Organic Compounds (VOCs) are emitted from various solids and liquids such as paints, cleaning supplies, building materials, and permanent markers. Some of these compounds can have adverse short and long term effects and consistently have higher concentrations indoors than outside. (Source: <a href="http://www.epa.gov/iaq/voc.html">http://www.epa.gov/iaq/voc.html</a> )

## Disposal



This appliance complies with EU legislation 2012/19/EU on end of life recycling. Products showing the 'Crossed Through' wheeled bin symbol on either the rating label, gift box or instructions must be recycled separately from household waste at the end of their useful life.

Please DO NOT dispose of appliance in normal household waste. Your local appliance retailer may operate a 'take-back' scheme when you are ready to purchase a replacement product, alternatively contact your local government authority for further help and advice on where to take your appliance for recycling.

## Garantie

Please read all instructions before attempting to use this device. Please retain the receipt as proof of and date of purchase. The receipt must be presented when making any claim within the relevant guarantee period. Any claim under the guarantee will not be valid without a proof of purchase.

Your device is guaranteed for three Years (3 Years) from date of purchase.

This guarantee covers defects in materials or workmanship that occur under normal use; defective devices meeting these criteria will be replaced free of charge.

The guarantee DOES NOT cover defects or damage resulting from abuse or failure to follow the user instructions. The guarantee becomes void if the device is opened, tampered with or used with other parts or accessories, or if repairs are undertaken by unauthorised persons.

Accessories and consumables are excluded from any warranty.

For support requests, please visit

[www.hot-europe.com/support](http://www.hot-europe.com/support) or find service contact information at the end of this owner's manual.

This Guarantee is applicable to Europe, Russia, Middle East and Africa only.

UK Only: This does not affect your consumer statutory rights.

The LOT and SN of your device are printed on the rating label on the packaging of the product.

## Condition of purchase

As condition of purchase the purchaser assumes responsibility for the correct use and care of this product according to these user instructions. The purchaser or user must himself or herself decide when and for how long this product is in use.

**WARNING: IF PROBLEMS ARISE WITH THIS PRODUCT, PLEASE OBSERVE THE INSTRUCTIONS IN THE GUARANTEE CONDITIONS. DO NOT ATTEMPT TO OPEN OR REPAIR THE PRODUCT YOURSELF, AS THIS COULD LEAD TO TERMINATION OF THE GUARANTEE AND CAUSE DAMAGE TO PERSONS AND PROPERTY.**

This product carries the CE mark and is manufactured in conformity with the Electromagnetic Directive 2014/30/EU, the Low Voltage Directive 2014/35/EU and the RoHS Directive 2011/65/EU.

Technical modifications reserved

BFD104BE  
220-240V ~ 50Hz  
85W

## Supplementary information:

In a room with up to 310 m<sup>3</sup> the air purifier BFD104BE can filter out at least 99.9% of microscopic allergens as small as 0.3 microns<sup>1</sup> within 60 minutes.

<sup>1</sup> from the air that passes through the filter

## Wichtige sicherheitshinweise

**⚠** Lesen Sie die folgenden Sicherheitshinweise sorgfältig durch, bevor Sie das Gerät zum ersten Mal benutzen. Bewahren Sie diese Anleitung für die künftige Bezugnahme an einem sicheren Ort auf.

Diese Bedienungsanleitung finden Sie auch auf unserer Website. Bitte besuchen Sie [www.hot-europe.com](http://www.hot-europe.com).

- Verwenden Sie das Gerät nur gemäß dieses Benutzerhandbuchs.
- **WARNUNG:** Vor der Reinigung oder anderen Wartungsarbeiten muss das Gerät vom Stromnetz getrennt werden.
- Dieses Gerät kann auch von Kindern ab 8 Jahren sowie von körperlich und/oder geistig behinderten oder von Personen benutzt werden, die im Umgang damit keine Erfahrung haben, wenn sie vorab in der sicheren Benutzung dieses Geräts unterwiesen wurden und sich der damit verbundenen Gefahren bewusst sind.
- Kinder dürfen nicht mit dem Gerät spielen.
- Desweiteren darf es nicht von Kindern gereinigt oder gewartet werden, ohne dass diese dabei beaufsichtigt werden.
- Wenn das Netzkabel beschädigt ist, muss dieses vom Hersteller, einer autorisierten Servicestelle oder einer erfahrenen Fachkraft ausgewechselt werden, um eine Gefährdung zu verhindern.
- Der Luftreiniger muss regelmäßig gereinigt werden. Bitte lesen Sie die Anweisungen im Abschnitt „Reinigung und Pflege“.
- Setzen Sie den Luftreiniger keinem Regen aus, verwenden Sie ihn nicht in der Nähe von Wasser, im Badezimmer, dem Waschkeller oder einem anderen feuchten Ort.
- Der Luftreiniger muss in aufrechter Position verwendet werden.
- Lassen Sie niemals Objekte in den Lufteinlass oder die Auslassgitter eindringen. Dies kann zu einem Stromschlag führen oder den Luftreiniger beschädigen.
- Wickeln Sie das Netzkabel vollständig ab. Andernfalls könnte Überhitzung auftreten und es stellt eine mögliche Brandgefahr dar.
- Ziehen Sie nicht am Netzkabel, um den Stecker aus der Steckdose auszustecken. Fassen Sie das Netzteil nicht mit nassen Händen an. Ziehen Sie den Netzstecker nicht aus der Steckdose, während das Gerät in Gebrauch ist.
- Verwenden Sie nur für das Gerät von Hersteller vorgesehene bzw. mitgelieferte Zubehörteile, Ersatzteile oder Bauteile.
- Schalten Sie das Gerät immer aus und ziehen Sie den Netzstecker aus der Steckdose, wenn das Gerät nicht in Gebrauch ist, oder beim Transport.
- Benutzen Sie das Gerät nicht, wenn es beschädigt ist, Anzeichen von möglicher Beschädigung aufweist oder nicht einwandfrei funktioniert. Ziehen Sie in diesem Fall den Netzstecker aus der Steckdose.



## Teile siehe Seite 2

- 1 Hintere Abdeckung mit Mesh-Vorfilter
- 2 ECO-Filter - auswaschbarer Dauerfilter
- 3 Luftreiniger mit integriertem Ionisator
- 4 Geruchs- und VOC-Filter
- 5 Vordere Abdeckung

## Bedienfeld

- 6 Reinigungserinnerung für Partikelsensor
- 7 Reinigungserinnerung für ECO-Filter
- 8 Rückstelltaste für Partikelsensor-Reinigung und ECO-Filter-Anzeige
- 9 Luftqualitätsanzeige
- 10 Ein-/Aus-Taste
- 11 Taste für Reinigungsstufen
- 12 Auswechselerinnerung für Geruchs- und VOC-Filter
- 13 Rückstelltaste für Geruchs- und VOC-Filter-Anzeige
- 14 Taste Automatischer Smart-Modus
- 15 Timer (Abschaltautomatik)-Taste

## Funktionsweise

Dieser Luftreiniger umfasst ein 4-stufiges Reinigungssystem, das die Reinigung der Luft unterstützt, die durch die Filter des Geräts passiert.

Schritt 1: Der am hinteren Gitter angebrachte Mesh-Vorfilter **1** fängt die größeren Partikel in der Luft ab.

Schritt 2: Der auswaschbare ECO-Dauerfilter **2** fängt sichtbare und mikroskopische Partikel in der Luft ab (bis zu 0,3 Mikrons).<sup>1</sup>

Schritt 3: Der elektronische Ionisator verbessert die Reinigungsleistung. **3**

Schritt 4: Der Geruchs- und VOC-Filter **4** schließt Gerüche und VOCs ein, einschließlich Formaldehyd.

<sup>1</sup> aus der Luft, die durch die Filter passiert.

## Ersteinrichtung

Wählen Sie einen festen, ebenen Standort. Platzieren Sie das Gerät, zur Gewährleistung des besten Luftstroms, mindestens 1 Meter von Wänden oder Möbelstücken entfernt.

Im Betrieb werden großen Mengen Luft vom Luftreiniger angezogen. Die direkte Umgebung sollte häufig gesäubert und/oder gesaugt werden, um eine Ansammlung von Staub oder sonstigem Schmutz zu verhindern. Dies kann auch helfen, die Lebensdauer des Filters zu verlängern. Wenn das Gerät auf einem hellen Teppich aufgestellt wird, sollte eine kleine Matte oder ein dickeres Stück Teppich untergelegt werden, um dauerhafte Verschmutzungen zu vermeiden. Dies gilt besonders für Wohnungen mit Verschmutzungen durch Rauchen oder den Betrieb eines Kamins.

**Stellen Sie sicher, dass die Vorderseite des Geräts von der nächsten Wand und von Möbelstücken wegzeigt.**

**Stellen Sie sicher, dass keine Gitter blockiert sind.**

**Stellen Sie sicher, dass der Luftreiniger vor dem Anbringen der Filter von der Stromversorgung getrennt wird.**

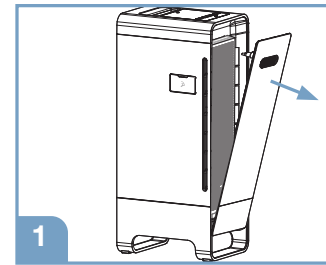
### Anbringen des ECO-Filters

Der ECO-Filter ist bereits im Luftreiniger installiert. Für den ECO-Filter sind vor dem ersten Betrieb keine weiteren Maßnahmen erforderlich.

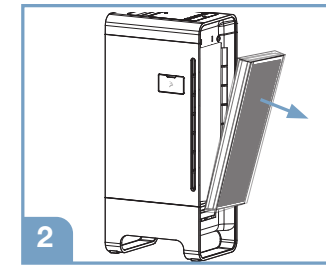
### Anbringen des Geruchs- und VOC-Filters

**ACHTUNG: Schalten Sie den Luftreiniger AUS, aber lassen Sie das Gerät in die Steckdose eingesteckt.**

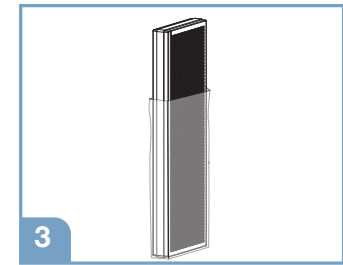
**Warten Sie vor dem Entfernen des hinteren Gitters zur Überprüfung der Filter 60 Sekunden.**



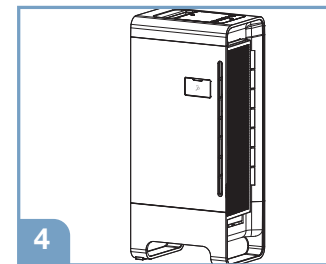
1 Nehmen Sie die vordere Abdeckung des Luftreinigers ab.



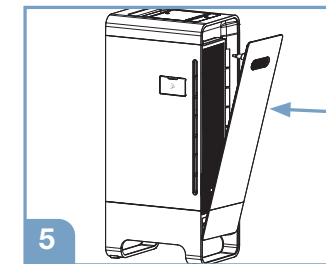
2 Entnehmen Sie den VOC-Filter aus dem Gerät.



3 Entfernen Sie die Verpackung vom Filter.



4 Installieren Sie den Filter wieder im Luftreiniger.




5 Bringen Sie die vordere Abdeckung wieder an ihrer ursprünglichen Stelle an.

Fahren Sie nach der Installation aller Filter mit dem Abschnitt für den Betrieb fort.


## Betrieb

**Anmerkung: Tragbare Luftreiniger sind effektiver in Räumen, in denen alle Türen und Fenster geschlossen sind.**


Stellen Sie sicher, dass der Luftreiniger in eine funktionierende Steckdose eingesteckt ist. Drücken Sie die Ein-/Aus-Taste (  ), um ihn einzuschalten. Das Gerät startet im ( AUTO )-Modus und passt die Stufe je nach Luftqualität an. Das Gerät bleibt solange im Auto-Modus, bis eine andere Reinigungsstufe gewählt wird.

## Reinigungsfunktion

### Taste für Reinigungsstufen

Verwenden Sie, sobald das Gerät eingeschaltet ist, die Reinigungsstufen-Taste (  ), um die Luftreinigungsstufe auszuwählen.

Das Modell BFD104BE verfügt über 4 unterschiedliche Reinigungsstufen.


Drücken Sie weiterhin die (  )-Taste, um durch die Reinigungsstufen zu schalten, bis Sie die gewünschte Einstellung erreichen. Die LED-Lampen zeigen, während Sie die Reinigungsstufen ändern, die jeweils gewählte Einstellung an.

## Automatischer Smart-Modus AUTO

### Automatischer Smart-Modus

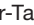
Drücken Sie die Taste für den automatischen Smart-Modus ( AUTO ) und der Luftreiniger schaltet in den Auto-Modus.

Die Lüftergeschwindigkeit wird, abhängig von der Luftqualitätsanzeige, automatisch angepasst.

Zum Beispiel: Wenn der Luftqualitätssensor eine Zunahme der sich in der Luft befindenden Partikel oder eine höhere Konzentration von Gerüchen ermittelt, schaltet das System auf eine höhere Geschwindigkeit und die Luftqualitätsanzeige (  ) verändert sich von gelb zu rot. Wenn die Luftqualitätsanzeige anzeigt, dass die Luft sauberer ist, läuft das System mit niedrigerer Geschwindigkeit.

## Timer-Funktion



### Timer (Abschaltautomatik)-Taste

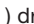
Drücken Sie die Timer-Taste (  ), wenn Sie möchten, dass der Luftreiniger läuft und sich dann nach einer bestimmten Zeit automatisch ausschaltet.

Modell BFD104BE weist einen 1, 2, 4 und 8 Stunden Timer auf.


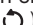
## Elektronische Erinnerungen an das Reinigen/Auswechseln von Filtern

### Elektronische Filteranzeigen

Wenn es Zeit ist, die Filter zu reinigen, leuchtet die Anzeigelampe auf. Wenn die Lampe aufleuchtet, müssen Sie den ECO-Filter (  ) reinigen (siehe Anweisungen zur Filter-Reinigung auf den Seiten 30-32) oder den Geruchs- und VOC-Filter (  ) auswechseln.

Je nach Betriebsbedingungen sollte der ECO-Filter alle 3 Monate gereinigt und der Geruchs- und VOC-Filter alle 6 Monate ausgewechselt werden. Wenn Sie die Filter gereinigt oder ausgewechselt haben, müssen Sie die elektronische Filteranzeige zurückstellen, indem Sie die Rückstelltaste (  ) drücken. Siehe Anweisungen unten.

## Zurückstellen der elektronischen Filteranzeige

Nachdem der ECO-Filter und der Geruchs- und VOC-Filter gereinigt/ausgewechselt und wieder im Gerät installiert wurden, stecken Sie das Gerät im ausgeschalteten (  ) Modus in eine Steckdose ein. Drücken Sie bei ausgeschaltetem Gerät die entsprechende Filter-Rückstelltaste (  ) und halten Sie sie 2 Sekunden lang gedrückt.

Die Filteranzeige blinkt zweimal und ihr Erlöschen zeigt an, dass die Warnung für das Überprüfen der Filter zurückgestellt wurde.

Die Anzeigelampe leuchtet nicht mehr.

Die Reinigungsintervalle gelten nur als Richtlinien. Die Leistung jedes Filters hängt von der Konzentration der Teilchen und dem Verschmutzungsgrad der Luft ab, die durch das System geleitet wird. Starke

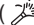
Verschmutzungen wie Staub, Haare von Haustieren und Rauch verringern die Leistungsfähigkeit des Filters und können dazu führen, dass dieser öfter gereinigt oder ausgewechselt werden muss.


Es wird empfohlen, dass Sie die Filter regelmäßig überprüfen.

## Luftqualitätsanzeige

Die Luftqualitätsanzeige zeigt die von den Sensoren ermittelte Luftqualität im Raum an. Blau bedeutet, dass die Luftqualität im Raum eine niedrigere Konzentration von Verschmutzung aufweist. Rot bedeutet einen höheren Verschmutzungsgrad. Wenn das Gerät zum ersten Mal eingeschaltet wird, zeigt die gelbe Farbe eine erhöhte Konzentration von Verschmutzung an und die rote Farbe weist auf einen höheren Verschmutzungsgrad hin, und die Luftqualitätsanzeige läuft 30 Sekunden lang zwischen blau, gelb und rot und hält dann bei der entsprechenden Farbe an, basierend auf der vom Sensor ermittelten Luftqualität.

## Reinigungserinnerung für Partikelsensor

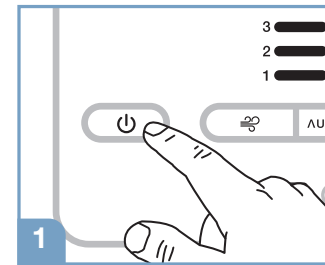
Wenn die Partikelsensor-Anzeigelampe (  ) aufleuchtet, müssen Sie den Partikelsensor reinigen (siehe Reinigungsanweisungen für den Sensor auf Seite 34).

Der Partikelsensor sollte alle 3 Monate gereinigt werden, um die Leistung zu optimieren. Nachdem Sie den Sensor gereinigt haben, müssen Sie die Anzeige zurückstellen, in dem Sie die Rückstelltaste (  ) zweimal innerhalb 1 Sekunde drücken.

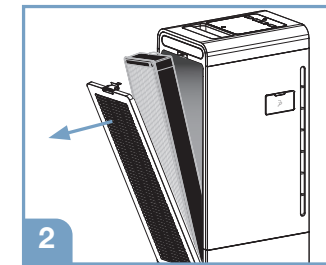
## Reinigung des ECO-Filters

**Stellen Sie sicher, dass der Luftreiniger vor dem Reinigen des Filters von der Stromversorgung getrennt wird.**

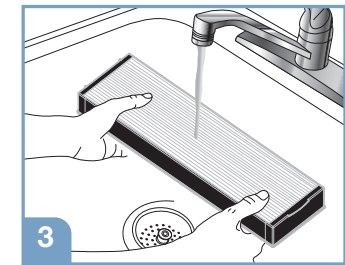
Der ECO-Filter sollte etwa alle 3 Monate gereinigt werden.



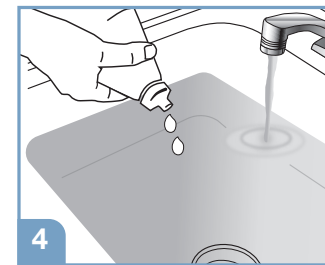
1 Schalten Sie das Gerät aus und trennen Sie es vom Stromnetz.



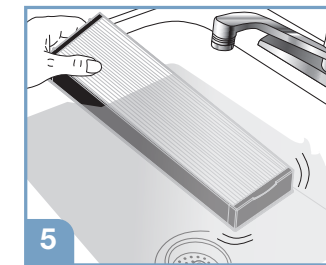
2 Entfernen Sie den ECO -Filter.



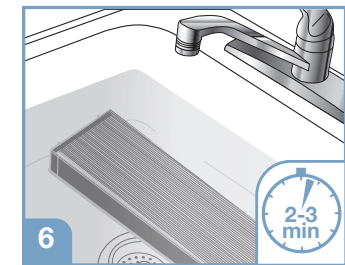
3 Spülen Sie den Filter mit klarem Leitungswasser.



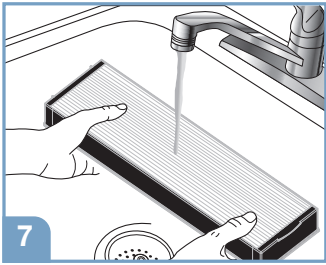
4 Füllen Sie das Waschbecken mit warmem Wasser und geben Sie einige Tropfen eines milden Geschirrspülmittels dazu.



5 Schwenken Sie den Filter vorsichtig in der Seifenlösung.



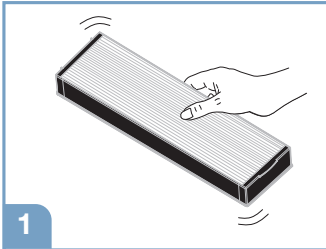
6 Lassen Sie den Filter 2-3 Minuten einweichen.  
**Lassen Sie den Filter NICHT länger als 5 Minuten im Wasser.**



7  
Spülen Sie den Filter mit klarem Leitungswasser.

Bitte beachten Sie, dass der Filter auch nach dem Waschen immer noch verfärbt sein kann. Dies ist eine normale Verschmutzung, welche die Leistung nicht beeinträchtigt.

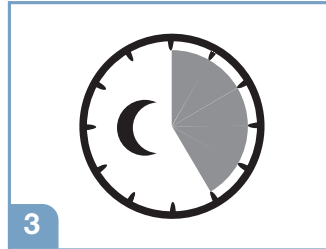
### Trocknen des ECO-Filters



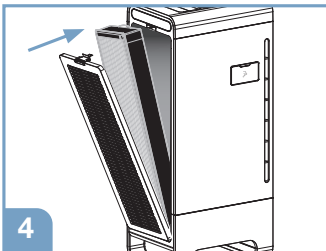
1  
Schütteln Sie den Filter, um überschüssiges Wasser zu entfernen.



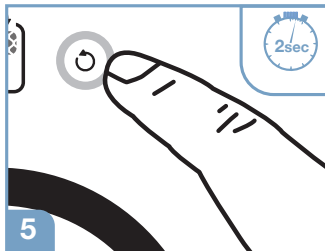
2  
Legen Sie den Filter auf ein Handtuch.



3  
Lassen Sie den ECO-Filter einige Stunden oder über Nacht trocknen.



4  
Wenn der ECO-Filter vollständig trocken ist, installieren Sie ihn wieder im Luftreiniger und bringen Sie die hintere Abdeckung wieder an ihrer ursprünglichen Stelle an.



5  
Stecken Sie das Gerät in eine Steckdose ein. Drücken Sie bei ausgeschaltetem Gerät die ECO-Filter-Rückstattaste 2 Sekunden lang. Die Filteranzeige blinkt zweimal und schaltet sich dann aus.

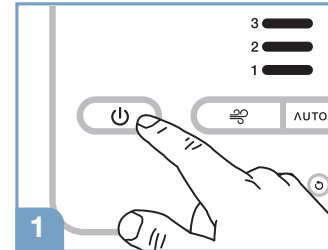
### VORSICHT:

- Installieren Sie **NIE**MALS einen nassen ECO-Filter in Ihrem Luftreiniger.
- Geben Sie den ECO-Filter **NICHT** in eine Geschirrspülmaschine und setzen Sie ihn keinerlei anderem warmem Wasser aus.
- Verwenden Sie **KEINE** Lösungsmittel, aggressiven Reinigungsmittel oder brennbaren Flüssigkeiten, um den ECO-Filter zu reinigen.

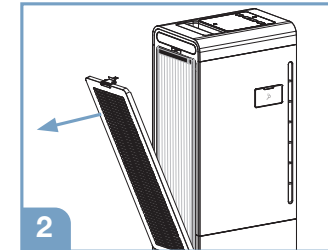
### Reinigen und Trocknen des Mesh-Vorfilters

Der Vorfilter sollte alle 3 Monate gereinigt werden. Der Vorfilter hat keine separate elektronische Filteranzeige und sollte gemäß des Intervalls des ECO-Filters gereinigt werden.

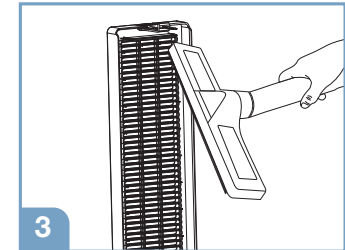
VORSICHT: Schalten Sie das Gerät ab und warten Sie 60 Sekunden, bevor Sie das Gitter zur Reinigung der Filter entfernen.



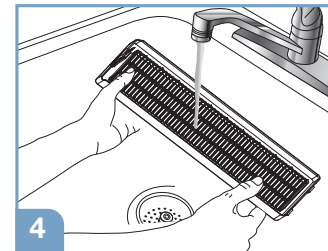
1  
Schalten Sie das Gerät aus und trennen Sie es vom Stromnetz.



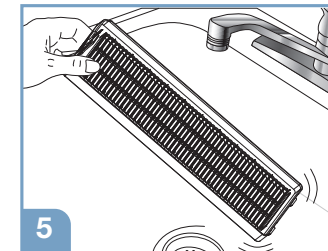
2  
Entfernen Sie die hintere Abdeckung mit dem Mesh-Vorfilter vom/aus dem Luftreiniger.



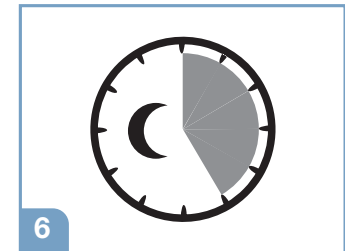
3  
Der Vorfilter kann über einem Mülleimer ausgeschüttelt oder abgesaugt werden.



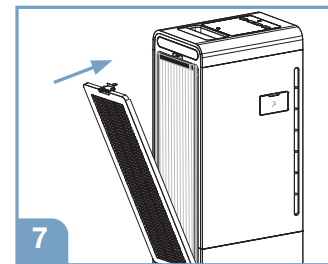
4  
Alternativ kann der Vorfilter zum Reinigen von Hand unter warmem Wasser ausgespült werden.



5  
Schütteln Sie den Filter, um überschüssiges Wasser zu entfernen.



6  
Lassen Sie den Mesh-Vorfilter einige Stunden oder über Nacht trocknen.



7  
Wenn der Mesh-Vorfilter vollständig trocken ist, installieren Sie ihn wieder im Luftreiniger.

### VORSICHT:

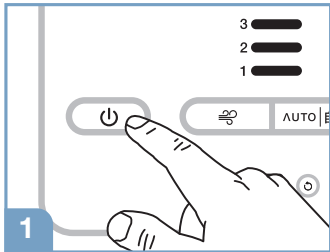
- Installieren Sie **NIE**MALS einen nassen Mesh-Vorfilter in Ihrem Luftreiniger.
- Geben Sie den Mesh-Vorfilter **NICHT** in eine Geschirrspülmaschine und setzen Sie ihn keinerlei anderem warmem Wasser aus.
- Verwenden Sie **KEINE** Lösungsmittel, aggressiven Reinigungsmittel oder brennbaren Flüssigkeiten, um den Mesh-Vorfilter zu reinigen.



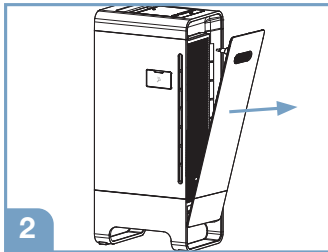
## Auswechseln des Geruchs- und VOC-Filters

Stellen Sie sicher, dass der Luftreiniger vor dem Auswechseln des Filters von der Stromversorgung getrennt wird.

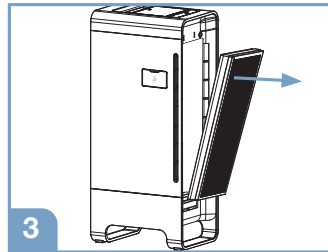
Der Geruchs- und VOC-Filter sollte alle 6 Monate ausgewechselt werden, um dessen Leistung zu gewährleisten.



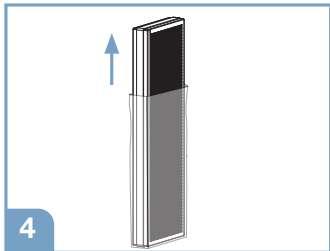
1 Schalten Sie das Gerät aus und trennen Sie es vom Stromnetz.



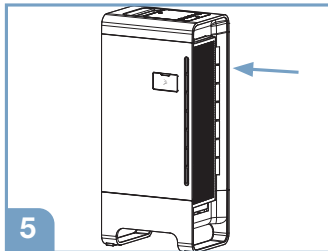
2 Nehmen Sie die vordere Abdeckung des Luftreinigers ab.



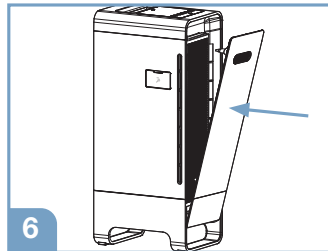
3 Entfernen Sie den Geruchs- und VOC-Filter.



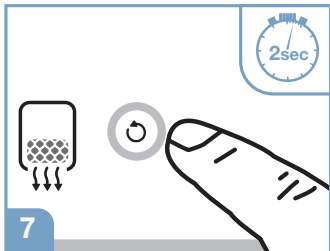
4 Entnehmen Sie den neuen Geruchs- und VOC-Filter aus dem Plastikbeutel.



5 Installieren Sie den neuen Geruchs- und VOC-Filter an das Gerät.



6 Bringen Sie die vordere Abdeckung wieder an ihrer ursprünglichen Stelle an.

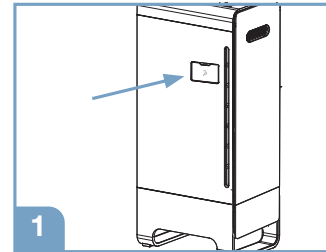


7 Stecken Sie das Gerät in eine Steckdose ein. Drücken Sie bei ausgeschaltetem Gerät die Warnungs-Rückstelltaste 2 Sekunden lang. Die Filteranzeige blinkt zweimal und schaltet sich dann aus.

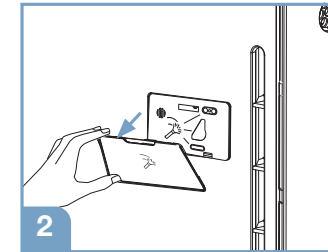
## Reinigung des Partikelsensors

Stellen Sie sicher, dass der Luftreiniger vor dem Reinigen des Partikelsensors von der Stromversorgung getrennt wird.

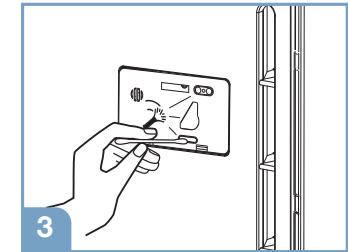
Der Partikelsensor muss alle 3 Monate gereinigt werden, um dessen Leistung zu optimieren. Befolgen Sie zum Reinigen des Sensors, wenn die Anzeige aufleuchtet, die untenstehenden Schritte:



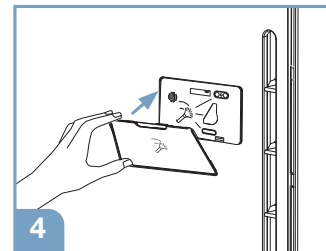
1 Ermitteln Sie das Bürsten-Symbol an der Seite des Luftreinigers.



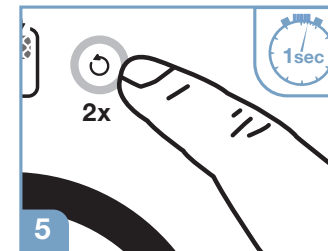
2 Entfernen Sie die Sensorabdeckung.



3 Verwenden Sie zum Reinigen der Linse ein trockenes Wattestäbchen.



4 Bringen Sie die Sensorabdeckung nach der Reinigung wieder an.



5 Stellen Sie die Partikelsensor-Anzeige zurück, indem Sie die Rückstell-Taste zweimal innerhalb 1 Sekunde drücken.

Verwenden Sie zum Reinigen des Partikelsensors **KEINE** Reinigungsmittel oder Flüssigkeiten.

## Reinigung und Aufbewahrung

Wir empfehlen, dass Sie den Luftreiniger mindestens alle 3 Monate und vor einer längeren Aufbewahrung reinigen. Stecken Sie das Gerät vor dem Reinigen aus der Steckdose aus. Verwenden Sie nur ein trockenes Tuch, um die äußeren Oberflächen des Luftreinigers abzuwischen.

Verwenden Sie kein Wasser, keine Wachs- oder Poliermittel und keinerlei chemische Lösungen.

Wenn Sie Ihren Luftreiniger länger als 30 Tage lagern möchten, empfehlen wir Ihnen Folgendes:

- Entfernen Sie den ECO-Filter und den Geruchs- und VOC-Filter aus dem Luftreiniger.
- Geben Sie diese zur Aufbewahrung in einen luftdichten Plastikbeutel.

## Zubehör und Ersatzfilter

Auswechseln des Geruchs- und VOC-Filters: BRFV1E

Sie können den Braun Geruchs- und VOC-Filter bei dem Einzelhändler kaufen, bei dem Sie auch den Luftreiniger gekauft haben.

## Fehlersuche und -behebung

Problem	Lösung
Mein Gerät lässt sich nicht einschalten.	Stellen Sie sicher, dass das Gerät in eine funktionierende Steckdose eingesteckt ist.
Mein Luftreiniger beginnt Geräusche zu machen und die Luftabgabe ist geringer.	Die Filter könnten verschmutzt sein. Ein hoher Grad an Verunreinigung kann die Poren der Filter verstopfen und verhindern, dass die Luft durch diese gelangt. Die Filter sollten gereinigt/ausgewechselt werden.
Die elektronische Filteranzeigelampe leuchtet nicht, aber der Filter hat sich bei der Überprüfung als schmutzig erwiesen.	Die Anzeige läuft mittels eines Timers. Wenn sich mehr als durchschnittlich viele Partikel in der Luft befinden, kann der Filter diese Partikel möglicherweise schneller als auf dem Display angezeigt aufnehmen. Die Anzeige dient als Richtlinie und kann je nach den individuellen Umgebungsbedingungen variieren. Reinigen Sie den Filter nach Bedarf oder wechseln Sie ihn aus und stellen Sie die elektronische Filteranzeige wie in den Anweisungen auf Seite 31 beschrieben zurück.
Die Luftqualitätsanzeige ändert sich nicht, auch wenn die Luft sauberer wird.	Der Partikelsensor könnte verschmutzt sein. Bitte reinigen Sie den Sensor gemäß den Anweisungen auf Seite 36.
Die elektronische Filteranzeige-Warnung leuchtet nach dem Reinigen und Auswechseln des Filters nach wie vor.	Die elektronische Filteranzeige-Warnung wurde möglicherweise nicht zurückgestellt. Bitte drücken Sie die Rückstelltaste 2 Sekunden lang, bis die Warnlampe zweimal blinkt und sich dann ausschaltet.
Die Luftqualität scheint sich nach der Benutzung des Luftreinigers nicht verbessert zu haben.	Um die besten Ergebnisse zu erzielen, sollte der Luftreiniger, sofern möglich, rund um die Uhr in Betrieb sein. Das Gerät ist effektiver, wenn Türen und Fenster geschlossen sind.
Der Geruchs- und VOC-Filter ist sehr schmutzig.	Der Geruchs- und VOC-Filter ist nicht waschbar. Er sollte alle 6 Monate ausgewechselt werden.
Was sind VOCs?	Flüchtige organische Verbindungen (Volatile Organic Compounds - VOCs) werden von verschiedenen Feststoffen und Flüssigkeiten abgegeben, wie z. B. Farben, Reinigungsmitteln, Baustoffen und Permanentmarkern. Einige dieser Verbindungen können kurz- und langfristige nachteilige Auswirkungen haben und kommen in Innenräumen immer in höheren Konzentrationen vor als im Freien. (Quelle: <a href="http://www.epa.gov/iaq/voc.html">http://www.epa.gov/iaq/voc.html</a> )

## Entsorgung



Dieses Gerät entspricht der EU-Richtlinie 2012/19/EU bezüglich der Wiederverwertung am Ende der Lebensdauer. Produkte mit dem Symbol der „durchgestrichenen“ Abfalltonne auf dem Typenschild, der Umverpackung oder in der Anleitung müssen am Ende ihrer Nutzungsdauer vom Hausmüll getrennt entsorgt werden.

Entsorgen Sie dieses Gerät NICHT mit dem normalen Hausmüll. Ihr lokaler Fachhändler betreibt möglicherweise ein 'Rücknahmesystem', falls Sie sich für den Erwerb eines Ersatzproduktes entschließen. Sie können sich auch an Ihre zuständige Behörde vor Ort wenden, um weitere Unterstützung und Beratung darüber zu erhalten, wo Sie Ihr Gerät zur Wiederverwertung abgeben können.

## Garantie

Lesen Sie vor der Verwendung des Geräts bitte alle Anweisungen. Bewahren Sie Quittung als Beweis und zum Nachweis des Kaufdatums auf. Wenn während des relevanten Garantiezeitraums ein Anspruch geltend gemacht wird, muss die Quittung vorgelegt werden. Ohne Nachweis des Kaufdatums sind alle Forderungen im Rahmen der Garantie ungültig.

Ihr Gerät hat ab dem Kaufdatum eine Garantie von drei (3) Jahren.

Diese Garantie deckt Material- und Bearbeitungsfehler ab, die bei normaler Nutzung zutage treten. Fehlerhafte Geräte die diese Kriterien erfüllen, werden kostenlos ersetzt.

Die Garantie deckt KEINE Mängel oder Schäden ab, die sich aus unsachgemäßem Gebrauch oder der Nichtbefolgung der Anweisungen ergeben. Die Garantie erlischt, wenn das Gerät geöffnet, manipuliert oder mit anderen Teilen oder Zubehör verwendet wird, oder wenn von nicht autorisierten Personen Reparaturen daran vorgenommen werden.

Zubehör und Verbrauchsmaterialien sind von jeglicher Garantie ausgeschlossen.

Besuchen Sie für Supportanfragen bitte [www.hot-europe.com/support](http://www.hot-europe.com/support) oder beziehen Sie sich auf die Service-Kontaktinformationen am Ende dieses Benutzerhandbuchs.

Diese Garantie gilt nur für Europa, Russland, den Nahen Osten und Afrika.

LOT und SN Ihres Geräts sind auf dem Typenschild auf der Verpackung des Produkts aufgedruckt.

## Kaufbedingung

Als Kaufbedingung übernimmt der Käufer die Verantwortung für die korrekte Verwendung und Pflege dieses Produkts gemäß dieser Gebrauchsanweisung. Der Käufer oder Benutzer muss selbst entscheiden, wann und wie lange dieses Produkt in Gebrauch ist.

**WARNHINWEIS: FALLS PROBLEME MIT DIESEM PRODUKT AUFTRETEN SOLLTEN, BEACHTEN SIE BITTE DIE HINWEISE IN DEN GARANTIEBEDINGUNGEN. VERSUCHEN SIE NICHT, DAS PRODUKT SELBST ZU ÖFFNEN ODER ZU REPARIEREN, DA DADURCH DIE GARANTIE UNGÜLTIG WERDEN UND DIES ZU KÖRPERVERLETZUNGEN UND SACHSCHÄDEN FÜHREN KANN.**

Dieses Produkt trägt die CE-Kennzeichnung und wurde in Übereinstimmung mit der Richtlinie über elektromagnetische Verträglichkeit 2014/30/EU, der Niederspannungsrichtlinie 2014/35/EU sowie der RoHS-Richtlinie 2011/65/EU hergestellt.

Technische Änderungen vorbehalten

BFD104BE  
220-240V ~ 50Hz  
85W

## Zusatzinformationen:

In Räumen bis zu 310 m<sup>3</sup> kann der Luftreiniger BFD104BE innerhalb von 60 Minuten mindestens 99,9 % der mikroskopischen Allergene bis zu 0,3 Mikrons<sup>1</sup> herausfiltern

<sup>1</sup> aus der Luft, die durch den Filter passiert

## Consignes de sécurité importantes

⚠ Veuillez lire attentivement l'intégralité de ces consignes avant d'utiliser l'appareil. Rangez soigneusement ce mode d'emploi en cas de besoin ultérieur.

Ces instructions sont également disponibles sur notre site Internet. Veuillez consulter le site [www.hot-europe.com](http://www.hot-europe.com).

### AVERTISSEMENT :

- Cet appareil doit être utilisé conformément aux instructions figurant dans ce mode d'emploi.
- **AVERTISSEMENT :** Avant le nettoyage ou toute autre intervention de l'utilisateur, l'appareil doit être débranché de l'alimentation principale.
- Cet appareil peut être utilisé par les enfants à partir de 8 ans et par les personnes ayant une invalidité physique, sensorielle ou mentale, ou n'ayant jamais manipulé ou ne connaissant pas cet appareil, s'ils sont encadrés ou s'ils ont reçu des instructions concernant l'utilisation sûre de cet appareil et s'ils comprennent les dangers associés.
- Les enfants ne doivent pas jouer avec cet appareil.
- Le nettoyage et l'entretien ne doivent pas être effectués par des enfants sans surveillance.
- Si le cordon d'alimentation est endommagé, il doit être remplacé par le fabricant, son agent de maintenance ou toute autre personne qualifiée, afin d'éviter tout danger.
- Cet appareil doit être nettoyé régulièrement. Reportez-vous aux instructions de NETTOYAGE fournies.
- N'exposez pas le purificateur d'air à la pluie ou ne l'utilisez pas à proximité de l'eau, dans une salle de bain, une buanderie ou un autre lieu humide.
- Le purificateur d'air doit être utilisé en position verticale.
- Ne laissez pas d'objets étrangers pénétrer dans les grilles d'admission ou d'évacuation de l'air, sous peine de provoquer un choc électrique ou d'endommager le purificateur d'air.
- Déroulez entièrement le cordon d'alimentation. À défaut, vous risquez de provoquer une surchauffe ou un risque d'incendie.
- Ne tirez pas sur le cordon d'alimentation pour débrancher la fiche. Ne touchez pas le cordon d'alimentation avec les mains humides. Ne retirez pas la fiche d'alimentation de la prise électrique alors que le produit est en cours d'utilisation.
- N'utilisez pas d'accessoires, de pièces de rechange ou de composants fournis par d'autres fabricants et qui ne sont pas conçus pour être utilisés avec cet appareil.
- Mettez systématiquement l'appareil hors tension puis débranchez la fiche d'alimentation de la prise électrique lorsque l'appareil n'est pas utilisé ou durant son transport.

- N'utilisez pas cet appareil s'il est endommagé, s'il présente d'éventuels signes de dommage ou s'il ne fonctionne pas correctement. Débranchez-le de la prise électrique.

### Composants Voir page 2

- 1 Couvercle arrière avec préfiltre à tamis
- 2 Filtre ECO - permanent et lavable
- 3 Purificateur d'air avec ioniseur intégré
- 4 Filtre de réduction des odeurs et des COV
- 5 Couvercle avant

### Panneau de commande

- 6 Indicateur de nettoyage du détecteur de particules
- 7 Rappel de nettoyer le filtre ECO
- 8 Bouton de réinitialisation de l'indicateur de nettoyage du filtre ECO et des particules
- 9 Indicateur de la qualité de l'air
- 10 Touche de mise en marche
- 11 Touche du niveau de purification
- 12 Rappel de remplacement du filtre de réduction des odeurs et des COV
- 13 Touche de réinitialisation de l'indicateur du filtre de réduction des odeurs et des COV
- 14 Touche du mode intelligent automatique
- 15 Touche de la minuterie (arrêt automatique)

### Fonctionnement

Ce purificateur d'air comprend un système de purification en 4 étapes pour aider à purifier l'air qui passe à travers les filtres de l'appareil.

- Étape 1: Le préfiltre à tamis **1** fixé à la grille arrière capte les grosses particules en suspension dans l'air.
- Étape 2: Le filtre ECO permanent et lavable **2** capte les particules visibles et microscopiques en suspension dans l'air, aussi petites que 0,3 microns.<sup>1</sup>
- Étape 3: L'ioniseur électronique renforce la puissance de la purification. **3**
- Étape 4: Filtre de réduction des odeurs et des COV **4** retient les odeurs et les COV, y compris le formaldéhyde

<sup>1</sup>De l'air qui passe à travers les filtres

## Installation initiale

Choisissez un endroit ferme, plat et à niveau. Pour une meilleure circulation d'air, placez l'appareil à au moins 1 mètre de tout mur ou meuble.

Lorsque l'appareil fonctionne, de grands volumes d'air sont tirés vers le purificateur d'air. Il faut nettoyer et/ou passer l'aspirateur souvent autour de l'appareil pour empêcher l'accumulation de poussière et d'autres contaminants. L'entretien peut aussi aider à prolonger la durée du filtre. Si l'appareil est posé sur une moquette de couleur pâle, on doit placer une petite carpelette sous l'appareil pour empêcher de tacher la moquette de manière permanente. Cette prévention est particulièrement importante dans les foyers où il y a une contamination par la fumée de tabac ou une cheminée.

**S'assurer que le devant de l'appareil ne fait pas face au mur ou au meuble le plus proche.**

**S'assurer qu'aucune grille n'est bloquée.**

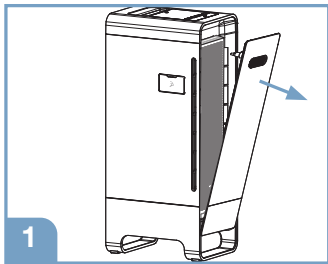
**S'assurer que le purificateur d'air est débranché de la prise électrique avant d'installer les filtres.**

## Installation du filtre ECO

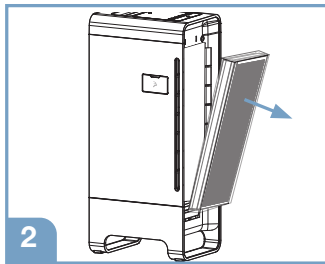
Le filtre ECO est déjà installé dans le purificateur d'air. Aucune autre installation n'est nécessaire pour le filtre ECO avant de faire fonctionner l'appareil.

## Installation du filtre de réduction des odeurs et des COV

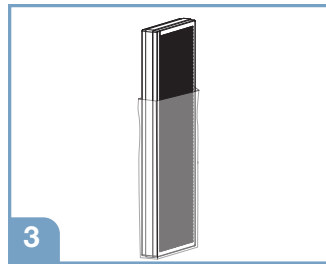
**ATTENTION : mettez le purificateur d'air hors tension sans le débrancher de la prise électrique. Attendez 60 secondes avant de retirer la grille arrière pour vérifier les filtres.**



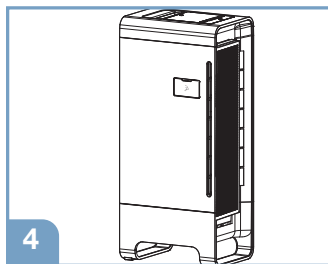
1 Retirez le couvercle avant du purificateur d'air.



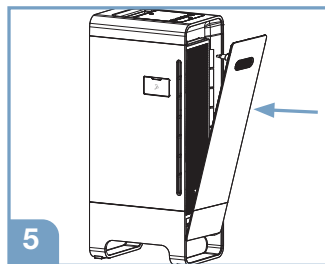
2 Sortez le filtre de réduction des COV de l'appareil.



3 Sortez le filtre de l'emballage.



4 Réinstallez le filtre dans le purificateur d'air.



5 Remettez le couvercle avant en place.

Passez à la section sur le fonctionnement après avoir installé tous les filtres.

## Fonctionnement

**Remarque : les purificateurs d'air portables sont plus efficaces dans les pièces où toutes les portes et fenêtres sont fermées**

S'assurer que le purificateur d'air est branché dans une prise électrique qui fonctionne. Appuyez sur la touche de mise en marche (⏻) pour allumer l'appareil. L'appareil démarrera en mode (AUTO) et ajustera le niveau en fonction de la qualité de l'air. L'appareil restera en mode Auto jusqu'à ce qu'un autre niveau de purification soit choisi.

## Fonction de purification

### Touche du niveau de purification

Lorsque l'appareil est en marche, utilisez la touche du niveau de purification (⌘) pour sélectionner le niveau de purification de l'air.

Le modèle BFD104BE offre 4 niveaux différents de purification.

Continuez d'appuyer sur la touche (⌘) pour passer à travers les niveaux de purification afin d'atteindre le réglage désiré.

Les voyants DEL indiquent le réglage choisi pendant que vous changez de niveau de purification.

## Mode intelligent automatique AUTO

### Mode intelligent automatique

Mode intelligent automatique

Appuyez sur la touche du mode intelligent automatique (AUTO) afin que le purificateur d'air entre en mode Auto.

La vitesse du ventilateur est automatiquement ajustée en fonction de l'indicateur de la qualité de l'air.

Par exemple : lorsque le détecteur de la qualité de l'air détecte une augmentation de particules en suspension dans l'air ou une concentration plus élevée d'odeurs, le système s'ajuste à la vitesse élevée et l'indicateur de la qualité de l'air (☁) change pour orange ou rouge. Lorsque l'indicateur de la qualité de l'air montre que l'air est plus pur, le système se met à fonctionner à faible vitesse.

## Fonction de la minuterie

### Touche de la minuterie (arrêt automatique)

Appuyez sur la touche de la minuterie (⌚) si vous désirez que votre purificateur d'air fonctionne et s'arrête automatiquement après un certain temps.

Le modèle BFD104BE comprend une minuterie de 1, 2, 4 et 8 heures

## Rappels électroniques de nettoyage/remplacement des filtres

### Indicateurs électroniques des filtres

Lorsqu'il est temps de nettoyer les filtres, le voyant de l'indicateur s'allume. Lorsque ce voyant s'allume, vous devez nettoyer le filtre ECO (🧼) (voir les instructions de nettoyage des filtres aux pages 19-21) ou remplacer le filtre de réduction des odeurs et des COV (🗑️).

Selon les conditions de fonctionnement, le filtre ECO doit être nettoyé tous les 3 mois et le filtre de réduction des odeurs et des COV doit être remplacé tous les 6 mois. Après avoir nettoyé ou remplacé les filtres, vous devez réinitialiser l'indicateur électronique des filtres en appuyant sur la touche de réinitialisation (↺). Voir les instructions ci-dessous.

## Réinitialisation de l'indicateur électronique des filtres

Après avoir nettoyé ou remplacé le filtre ECO et le filtre de réduction des odeurs et des COV et les avoir réinstallés dans l'appareil, branchez l'appareil dans la prise électrique, l'appareil étant en mode Arrêt (⏻).

Lorsque l'appareil est arrêté, appuyez sur la touche correspondante de réinitialisation des filtres (↺) pendant 2 secondes.

L'indicateur des filtres clignotera deux fois et s'éteindra indiquant que l'alerte de vérification des filtres a été réinitialisée.

Le voyant de l'indicateur ne sera plus allumé.




Les intervalles de nettoyage ne sont donnés qu'à titre indicatif. Le rendement de tout filtre dépend de la concentration de contaminants qui passent à travers le système. Des concentrations élevées de contaminants tels que la poussière, les squames d'animaux et les particules de fumée du tabac, réduisent le rendement utile du filtre que vous devez nettoyer ou remplacer plus souvent.


Nous vous recommandons de vérifier périodiquement les filtres.

### Indicateur de la qualité de l'air

L'indicateur de la qualité de l'air représente la qualité de l'air dans la pièce détectée par les détecteurs. La couleur bleue indique que la qualité de l'air dans la pièce contient un faible niveau de contaminants, la couleur orange indique que le niveau de contaminants est élevé. Lorsque l'appareil est mis en marche, la couleur orange indique un niveau accru de contaminants et la couleur rouge indique un niveau plus élevé de contaminants. L'indicateur de la qualité de l'air passe de la couleur bleue à l'orange puis au rouge pendant 30 secondes et s'arrête à la couleur correspondant à la qualité de l'air détectée par les détecteurs.

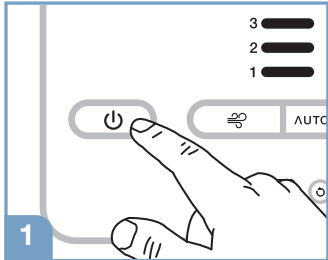
### Rappel de nettoyage du détecteur de particules

Lorsque le voyant de l'indicateur du détecteur de particules () est allumé, vous devez nettoyer le détecteur de particules (voir les instructions de nettoyage du détecteur à la page 23).

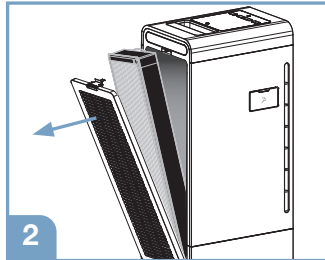
Le détecteur de particules doit être nettoyé tous les 3 mois afin d'en optimiser le rendement. Après avoir nettoyé le détecteur, vous devez réinitialiser l'indicateur en appuyant deux fois sur la touche de réinitialisation () en 1 seconde.

### Nettoyage du filtre ECO

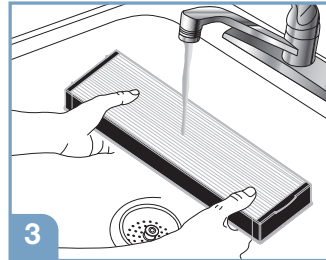
S'assurer que le purificateur d'air est débranché de la prise murale avant de nettoyer le filtre. Le filtre ECO doit être nettoyé environ tous les 3 mois.



Éteignez le purificateur d'air et débranchez-le.



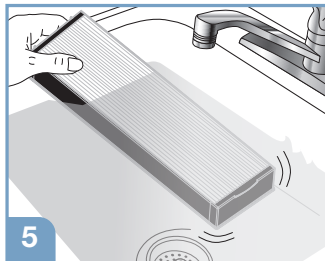
Retirez le filtre ECO.



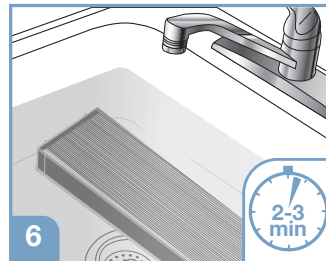
Rincez le filtre sous l'eau propre du robinet.



Remplissez un évier d'eau tiède et ajoutez quelques gouttes de savon à vaisselle doux

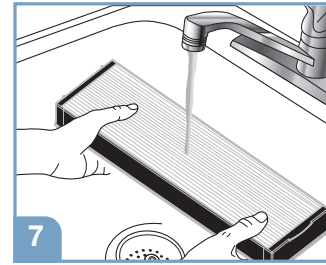


Secouez délicatement le filtre dans la solution savonneuse pour le nettoyer.



Laissez tremper le filtre pendant 2-3 minutes.

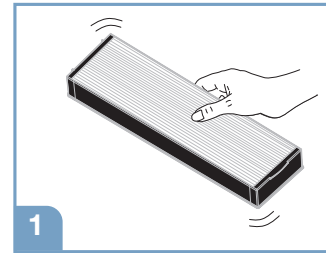
**NE LAISSEZ PAS le filtre dans l'eau pendant plus de 5 minutes.**



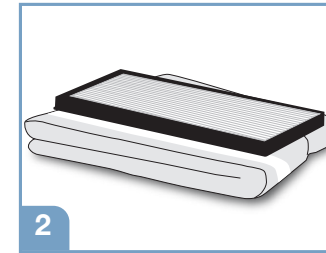
Rincez le filtre sous l'eau propre du robinet.

**Notez que le filtre peut être encore décoloré même après avoir été nettoyé. Cette coloration est normale et n'affecte pas le rendement du filtre.**

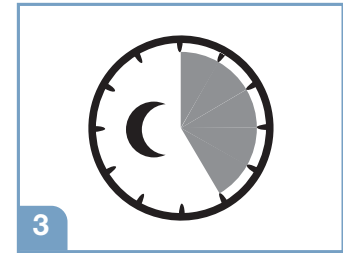
### Séchage du filtre ECO



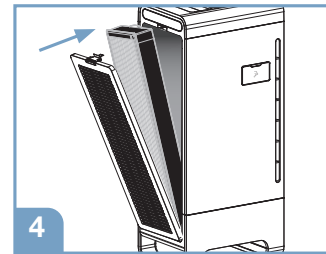
Secouez le filtre pour enlever l'excès d'eau



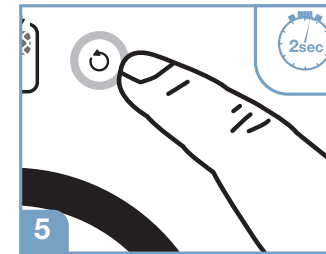
Placez le filtre sur une serviette.



Laissez le filtre ECO sécher pendant quelques heures ou durant la nuit.



Lorsque le filtre ECO est complètement sec, remettez-le dans le purificateur d'air et remettez le couvercle arrière à son emplacement original.



Branchez l'appareil dans la prise électrique. Lorsque l'appareil est éteint, appuyez sur la touche de réinitialisation du filtre ECO pendant 2 secondes. L'indicateur du filtre clignotera deux fois et s'éteindra.

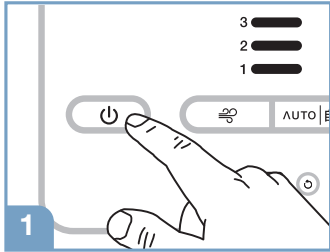
### AVERTISSEMENT:

- **NE PLACEZ JAMAIS** un filtre ECO mouillé dans votre purificateur d'air.
- **NE METTEZ PAS** le filtre ECO au lave-vaisselle ni dans de l'eau extrêmement chaude.
- **N'UTILISEZ PAS** de solvant, d'agent nettoyant puissant ou de liquide inflammable pour nettoyer le filtre ECO

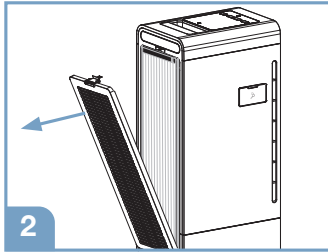
## Nettoyage et séchage du préfiltre à tamis

Le préfiltre doit être nettoyé tous les 3 mois. Le préfiltre ne possède pas d'indicateur électronique du filtre et doit être nettoyé en fonction du calendrier du filtre ECO.

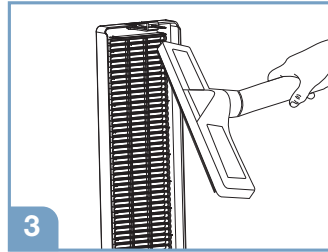
ATTENTION : éteignez l'appareil et attendez 60 secondes avant de retirer la grille pour nettoyer les filtres.



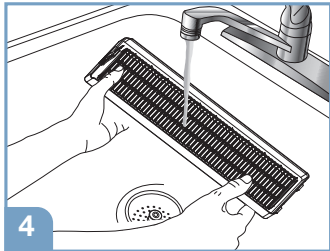
1 Éteignez le purificateur d'air et débranchez-le.



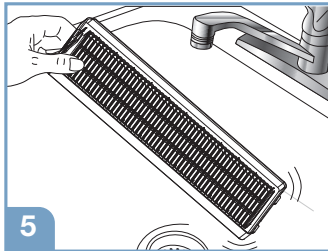
2 Retirez le couvercle arrière comprenant le préfiltre à tamis du purificateur d'air.



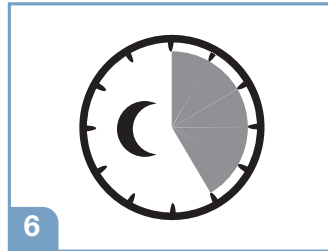
3 Le préfiltre peut être secoué au-dessus d'une poubelle ou nettoyé à l'aide d'un aspirateur.



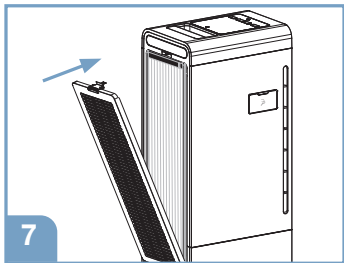
4 Sinon, le préfiltre peut être rincé à la main sous l'eau tiède du robinet pour le nettoyer.



5 Secouez le filtre pour enlever l'excès d'eau.



6 Laissez le préfiltre à tamis sécher pendant quelques heures ou durant la nuit.



7 Lorsque le préfiltre à tamis est complètement sec, remplacez-le dans le purificateur d'air.

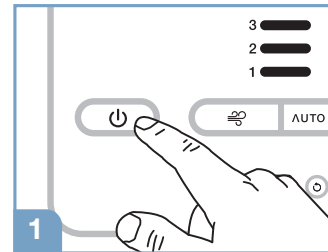
### AVERTISSEMENT :

- **NE PLACEZ JAMAIS** un préfiltre à tamis mouillé dans votre purificateur d'air.
- **NE METTEZ PAS** le préfiltre à tamis au lave-vaisselle ni dans de l'eau extrêmement chaude.
- **N'UTILISEZ PAS** de solvant, d'agent nettoyant puissant ou de liquide inflammable pour nettoyer le préfiltre à tamis.

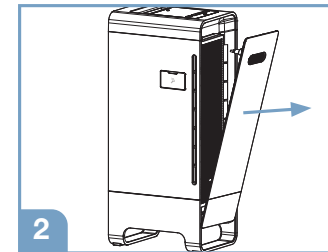
## Remplacement du filtre de réduction des odeurs et des COV

Assurez-vous que le purificateur d'air est débranché de la prise murale avant de remplacer le filtre.

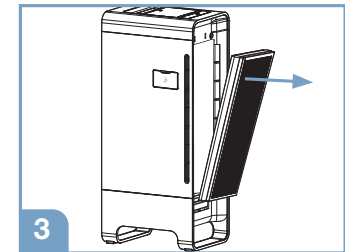
Le filtre de réduction des odeurs et des COV doit être remplacé tous les 6 mois afin d'en assurer le rendement.



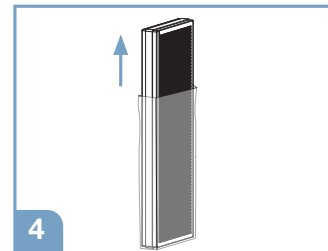
1 Éteignez le purificateur d'air et débranchez-le.



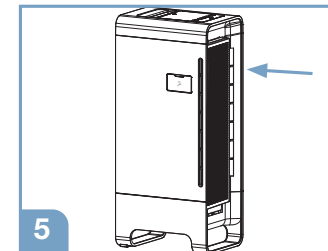
2 Retirez le couvercle avant du purificateur d'air.



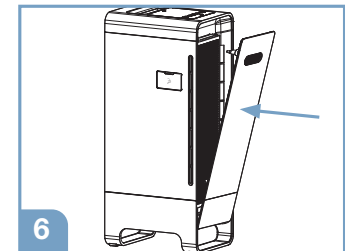
3 Retirez le filtre utilisé de réduction des odeurs et des COV.



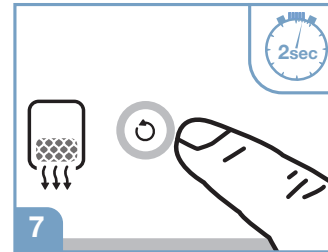
4 Retirez le sac de plastique du nouveau filtre de réduction des odeurs et des COV.



5 Installez le nouveau filtre de réduction des odeurs et des COV dans l'appareil.



6 Remettez le couvercle arrière à son emplacement original.

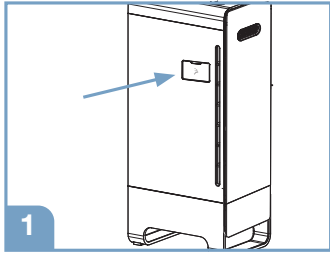


7 Branchez l'appareil dans la prise électrique. Lorsque l'appareil est éteint, appuyez sur la touche de réinitialisation d'alerte pendant 2 secondes. L'indicateur du filtre clignotera deux fois et s'éteindra.

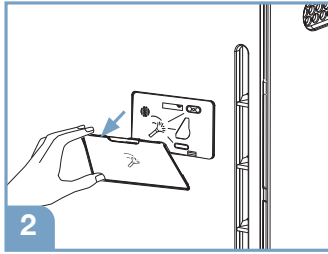
## Nettoyage du détecteur de particules

Assurez-vous que le purificateur d'air est débranché de la prise murale avant de nettoyer le détecteur de particules.

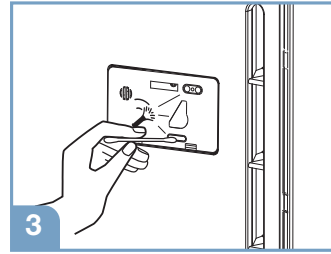
Le détecteur de particules doit être nettoyé tous les 3 mois pour en optimiser le rendement. Suivez les étapes ci-dessous pour nettoyer le détecteur lorsque l'indicateur est allumé :



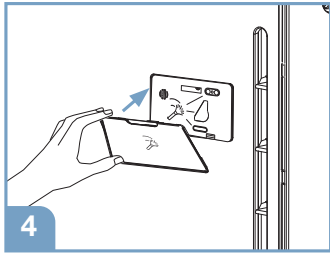
1 Trouvez l'icône d'une brosse sur le côté du purificateur d'air.



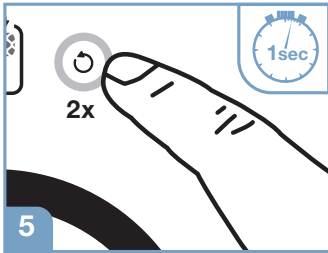
2 Retirez le couvercle du détecteur.



3 Utilisez un coton-tige sec pour nettoyer la lentille.



4 Remettez le couvercle du détecteur après l'avoir nettoyé.



5 Réinitialisez l'indicateur du détecteur de particules en appuyant deux fois sur la touche de réinitialisation en 1 seconde.

**NUTILISEZ PAS** d'agents nettoyants ni de liquides pour nettoyer le détecteur de particules

## Entretien et rangement

Nous recommandons de nettoyer le purificateur d'air au moins tous les 3 mois et avant de le ranger pour une longue période. Débranchez l'appareil avant de le nettoyer. N'utilisez qu'un linge sec pour essuyer les surfaces extérieures du purificateur d'air.

N'utilisez pas d'eau, de cire ou de solution chimique.

Si vous ne prévoyez pas utiliser votre purificateur d'air pendant plus de 30 jours, nous recommandons d'effectuer ce qui suit : ECO et le filtre au charbon actif granulé de réduction des COV du purificateur d'air.

- Les ranger dans un sac de plastique hermétique

## Accessoires et filtres de rechange


Remplacement du filtre de réduction des odeurs et des COV : BRV1E

Vous pouvez acheter le filtre de réduction des odeurs et des COV Braun chez le détaillant où vous avez acheté le purificateur d'air.

## Dépannage

Problème	Solution
Mon appareil ne s'allume pas.	Veillez vous assurer que l'appareil est branché dans une prise qui fonctionne.
Mon purificateur d'air commence à faire du bruit et le débit d'air est plus faible.	Les filtres sont peut-être sales. De grandes quantités de contaminants peuvent bloquer les pores dans les filtres et arrêter l'air de passer à travers. Les filtres doivent être nettoyés ou remplacés.
Le voyant de l'indicateur électronique des filtres ne s'est pas allumé mais le filtre est sale en le vérifiant.	L'indicateur fonctionne avec une minuterie. Lorsque l'air contient plus de particules que la moyenne, le filtre peut capter des particules en suspension dans l'air plus rapidement qu'indiqué sur l'emballage. L'indicateur sert à titre indicatif et peut varier selon les conditions environnementales individuelles. Nettoyez ou remplacez le filtre au besoin et réinitialisez l'indicateur électronique des filtres en suivant les instructions données à la page 18.
L'indicateur de la qualité de l'air ne change pas même lorsque l'air devient plus pur.	Le détecteur de particules est peut-être sale. Veuillez nettoyer le détecteur en suivant les instructions données à la page 23.
L'alerte de l'indicateur électronique des filtres est encore allumée même après le nettoyage et le remplacement des filtres.	L'alerte de l'indicateur électronique des filtres n'a peut-être pas été réinitialisée. Appuyez sur la touche de réinitialisation pendant 2 secondes jusqu'à ce que le voyant d'alerte clignote deux fois et s'éteigne.
L'alerte de l'indicateur électronique des filtres est encore allumée même après le nettoyage et le remplacement des filtres.	Pour de meilleurs résultats, le purificateur d'air devrait fonctionner 24 heures par jour dans la mesure du possible. Cet appareil est plus efficace lorsque les portes et les fenêtres sont fermées.
Le filtre de réduction des odeurs et des COV est très sale.	Le filtre de réduction des odeurs et des COV n'est pas lavable. Il doit être remplacé tous les 6 mois.
Que sont les COV?	Des composés organiques volatils (COV) sont émis de différents solides et liquides comme la peinture, les produits de nettoyage, les matériaux de construction et les marqueurs permanents. Certains de ces composés peuvent avoir des effets nuisibles à court et à long terme et ont toujours des concentrations plus élevées à l'intérieur qu'à l'extérieur. (Source: <a href="http://www.epa.gov/iaq/voc.html">http://www.epa.gov/iaq/voc.html</a> )

## Mise au rebut

 Cet appareil est conforme à la législation de l'UE 2012/19/CE sur le recyclage en fin de vie. Les produits comportant le symbole de la poubelle barrée sur l'étiquette de classification, l'emballage ou les instructions ne doivent pas être mis au rebut avec les déchets domestiques à la fin de leur durée de vie utile.

NE jetez PAS cet appareil avec les déchets domestiques. Votre revendeur local peut reprendre l'appareil lorsque vous achetez un produit de remplacement. Vous pouvez également contacter les autorités locales pour obtenir de l'aide et des conseils concernant le lieu où déposer l'appareil pour son recyclage.

## Garantie

Veillez lire l'intégralité des instructions avant d'utiliser cet appareil. Veuillez conserver le reçu comme preuve de l'achat et de la date d'achat. Le reçu doit être présenté lors de toute réclamation pendant la période de garantie applicable. Aucun recours à la garantie ne sera recevable sans une preuve d'achat.

Votre appareil est garanti trois ans (3 ans) à compter de la date d'achat.

Cette garantie couvre les défauts de matériaux ou de fabrication qui surviennent dans des conditions normales d'utilisation ; les appareils défectueux répondant à ces critères seront remplacés gratuitement.

La garantie NE couvre PAS les défauts ou les dommages résultant d'une utilisation abusive ou du non-respect des instructions d'utilisation. La garantie ne s'applique pas si l'appareil est ouvert, modifié ou utilisé avec d'autres pièces ou accessoires, ou si des réparations sont entreprises par des personnes non autorisées.

Les accessoires et consommables sont exclus de toute garantie.

Pour toute demande d'assistance, veuillez consulter la page [www.hot-europe.com/fr/sav/](http://www.hot-europe.com/fr/sav/) ou contacter le service concerné aux coordonnées que vous trouverez à la fin de ce manuel d'utilisation.

Cette garantie s'applique uniquement à l'Europe, la Russie, le Moyen-Orient et l'Afrique.

Les numéros de LOT et de série (SN) de votre appareil sont imprimés sur l'étiquette de classification située sur l'emballage du produit.

## Conditions d'achat

Conformément aux conditions d'achat, l'acheteur s'engage à utiliser et entretenir ce produit dans les règles de l'art, conformément aux présentes instructions d'utilisation. L'acheteur ou l'utilisateur doit décider lui-même de la durée d'utilisation de ce produit.

**ATTENTION : SI VOUS RENCONTREZ DES PROBLÈMES AVEC CE PRODUIT, VEUILLEZ OBSERVER LES CONSIGNES FIGURANT DANS LES CONDITIONS DE GARANTIE. N'ESSAYEZ PAS D'OUVRIR NI DE RÉPARER LE PRODUIT VOUS-MÊME, VOUS RISQUERIEZ D'ANNULER LA GARANTIE ET DE PROVOQUER DES DOMMAGES CORPORELS ET MATÉRIELS.**

Ce produit porte le marquage CE et il est fabriqué conformément à la directive sur la compatibilité électromagnétique 2014/30/CE, la directive basse tension 2014/35/CE et la directive RoHS 2011/65/CE.

Sous toutes réserves de modifications techniques Technical modifications reserved

BFD104BE  
220-240V ~ 50Hz  
85W

**Informations complémentaires :** pièce jusqu'à 310 m<sup>3</sup>, le purificateur d'air BFD104BE peut filtrer au moins 99,9 % des allergènes microscopiques d'un diamètre supérieur ou égal à 0,3 microns<sup>1</sup> en 60 minutes.

<sup>1</sup> dans l'air traversant le filtre



## Support contact numbers

### **United Kingdom/Northern Ireland**

☎ +44 (0) 207 949 0115

### **France**

☎ +33 (0) 1 85 14 80 95

### **Germany**

☎ +49 (0) 21 173 749 003