

D Bedienungsanleitung Staubsauger-Bodenständer

Best.-Nr. 2388666

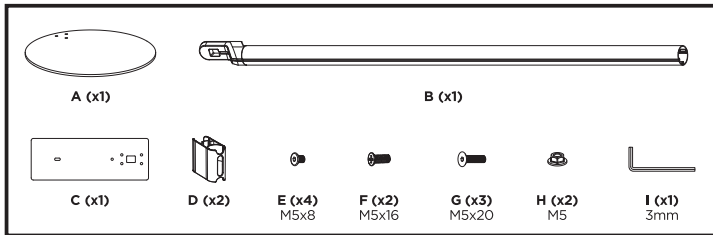
Bestimmungsgemäße Verwendung

Das Produkt dient als Staubsauger-Bodenständer für die Modelle V6, V7, V8, V10, V11, V12 und V15 der Marke Dyson.

Eine andere Verwendung als zuvor beschrieben oder für andere Staubsauger-Modelle führt zur Beschädigung dieses Produktes oder des Staubsaugers und ist darüber hinaus mit Gefahren, wie z.B. Beschädigung von Gegenständen in der Nähe des Bodenständers, Verletzung von Personen etc. verbunden.

Das Produkt entspricht den gesetzlichen, nationalen und europäischen Anforderungen. Alle enthaltenen Firmennamen und Produktbezeichnungen sind Warenzeichen der jeweiligen Inhaber. Alle Rechte vorbehalten.

Lieferumfang



- 1x Bodenplatte (A)
- 1x Standrohr (B)
- 1x Montageplatte (C)
- 2x Zubehörhalter (D)
- 4x Schraube M5 x 8 (E)
- 2x Schraube M5 x 16 (F)
- 3x Schraube M5 x 20 (G)
- 2x Mutter M5 (H)
- 1x Innensechskantschlüssel 3 mm (I)



Aktuelle Bedienungsanleitungen

Laden Sie aktuelle Bedienungsanleitungen über den Link www.conrad.com/downloads herunter oder scannen Sie den abgebildeten QR-Code. Befolgen Sie die Anweisungen auf der Webseite.

Symbol-Erklärung



Das Symbol mit dem Ausrufezeichen im Dreieck weist auf wichtige Hinweise in dieser Bedienungsanleitung hin, die unbedingt zu beachten sind.



Das Pfeil-Symbol ist zu finden, wenn Ihnen besondere Tipps und Hinweise zur Bedienung gegeben werden sollen.

Sicherheitshinweise



Lesen Sie sich die Bedienungsanleitung aufmerksam durch und beachten Sie insbesondere die Sicherheitshinweise. Falls Sie die Sicherheitshinweise und die Angaben zur sachgemäßen Handhabung in dieser Bedienungsanleitung nicht befolgen, übernehmen wir für dadurch resultierende Personen-/Sachschäden keine Haftung. Außerdem erlischt in solchen Fällen die Gewährleistung/Garantie.

- Der Staubsauger-Bodenständer enthält Kleinteile und ist kein Spielzeug. Halten Sie deshalb Kinder von dem Produkt fern.
- Lassen Sie das Verpackungsmaterial nicht achtlos liegen. Es könnte für Kinder zu einem gefährlichen Spielzeug werden.
- Das Produkt darf nur für die angegebenen Staubsauger-Typen verwendet werden. Die Verwendung in Verbindung mit anderen und/oder schwereren Produkten kann zu Instabilität und Verletzungen führen.
- Eine Verwendung des Produkts ist nur im Innenbereich zulässig. Schützen Sie es vor Nässe und Feuchtigkeit.
- Gehen Sie beim Zusammenbau vorsichtig vor und beachten Sie diese Montageanleitung genau. Das Produkt kann teilweise scharfe Kanten haben. Hier besteht Verletzungsgefahr!
- Verwenden Sie zur Montage nur geeignetes Werkzeug.
- Die Aufstellfläche muss das Gewicht des Staubsauger-Bodenständers und des Staubsaugers inkl. aller daran befestigten Zubehörteile sicher tragen können.
- Achten Sie auf eine rutschfeste, horizontale und ebene Aufstellfläche.
- Verwenden Sie zur Montage nur das beiliegende Montagezubehör.



- Aus Sicherheitsgründen ist das eigenmächtige Umbauen und/oder Verändern des Produktes nicht gestattet.
- Benutzen Sie den Staubsauger-Bodenständer nicht, um sich abzustützen oder sich daran festzuhalten.
- Befestigen Sie keine anderen Gegenstände am Staubsauger-Bodenständer als den dafür vorgesehenen Staubsauger und sein Zubehör.
- Setzen Sie das Produkt keiner mechanischen Beanspruchung aus.
- Sollten Sie sich über die korrekte Montage oder den korrekten Gebrauch nicht im Klaren sein oder sollten sich Fragen ergeben, die nicht im Laufe der Bedienungsanleitung abgeklärt werden, so setzen Sie sich bitte mit unserer technischen Auskunft oder einem anderen Fachmann in Verbindung.

Montage

Beachten Sie hierzu bitte die Abbildungen auf der letzten Seite

a) Abbildung 1

- Befestigen Sie das Standrohr (B) an der Bodenplatte (A).
- Verwenden Sie hierzu die Schrauben (G) und den Innensechskantschlüssel (I).

b) Abbildung 2

- Befestigen Sie die Montageplatte (C) am Kopfteil des Standrohrs (B).
- Verwenden Sie hierzu die Schrauben (E) und den Innensechskantschlüssel (I).
- Führen Sie die Anschlussleitung der vorhandenen Ladehalterung des Staubsaugers wie gezeigt durch die Öffnung in Montageplatte (C).
- Befestigen Sie die Ladehalterung an der Montageplatte (C).
- Verwenden Sie hierzu die Schrauben (F), die Muttern (H) und einen geeigneten Schraubendreher.

c) Abbildung 3

- Stecken Sie die Zubehöralter (D) an das Standrohr (B).
- Verlegen Sie die Anschlussleitung der Ladehalterung, wie im Bild gezeigt in der Nut des Standrohrs (B).

Wartung und Pflege



Verwenden Sie auf keinen Fall aggressive Reinigungsmittel, Reinigungsalkohol, organische Lösungsmittel oder chemische Lösungen, da dadurch das Produkt angegriffen oder gar die Funktion beeinträchtigt werden kann.

- Wischen Sie den Staubsauger-Bodenständer mit einem trockenen oder leicht feuchten Tuch sauber und reiben Sie ihn danach ggf. trocken.
- Prüfen Sie das Produkt regelmäßig auf Standfestigkeit und Stabilität (alle 3 Monate).
- Prüfen Sie im gleichen Intervall alle Schraubverbindungen und ziehen Sie sie ggf. nach.

Technische Daten

Abmessungen.....298 x 298 x 1266 mm

Gewicht.....3,94 kg

Dies ist eine Publikation der Conrad Electronic SE, Klaus-Conrad-Str. 1, D-92240 Hirschau (www.conrad.com).

Alle Rechte einschließlich Übersetzung vorbehalten. Reproduktionen jeder Art, z. B. Fotokopie, Mikroverfilmung, oder die Erfassung in elektronischen Datenverarbeitungsanlagen, bedürfen der schriftlichen Genehmigung des Herausgebers. Nachdruck, auch auszugsweise, verboten. Die Publikation entspricht dem technischen Stand bei Drucklegung.

Copyright 2021 by Conrad Electronic SE.

2388666_v1_1021_02_VTP_m_de

Operating instructions

Floor stand for vacuum cleaner

Item no. 2388666

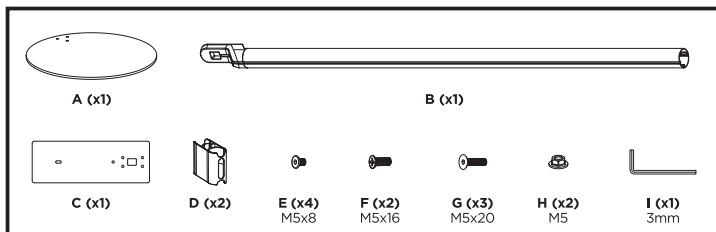
Intended use

This product is a floor stand for vacuum cleaners. It is compatible with the Dyson models V6, V7, V8, V10, V11, V12 and V15.

Any use other than that described above, or using the product with other vacuum cleaner models may damage the product or the vacuum cleaner or cause other risks such as damage to nearby furniture, personal injury, etc.

This product complies with statutory, national and European regulations. All company and product names contained herein are trademarks of their respective owners. All rights reserved.

Delivery content



- 1x Base plate (A)
- 1x Stand pipe
- 1x Mounting plate (C)
- 2x Accessory holders (D)
- 4x M5 x 8 screws (E)
- 2x M5 x 16 screws (F)
- 3 x M5 x 20 screws (G)
- 2x M5 nuts (H)
- 1x 3 mm hex key (I)



Up-to-date operating instructions

Download the latest operating instructions at www.conrad.com/downloads or scan the QR code shown. Follow the instructions on the website.

Description of symbols



The symbol with an exclamation mark in a triangle is used to highlight important information in these operating instructions. Always read this information carefully.



The arrow symbol indicates special information and tips on how to use the product.

Safety information



Read the operating instructions carefully and observe in particular the safety instructions. If you do not follow the safety information and information on proper handling in these operating instructions, we will assume no liability for any resulting personal injury or damage to property. Such cases will also invalidate the warranty/guarantee.

- The vacuum cleaner floor stand contains small parts and is not a toy. Keep the product out of the reach of children.
- Do not leave packaging material lying around carelessly. It may become a dangerous plaything for children.
- The product may only be used for the specified vacuum cleaner models. Use in conjunction with other and/or heavier products may cause instability and injury.
- The product may only be used indoors. Protect it from moisture and humidity.
- Exercise caution when assembling the product and follow these assembly instructions carefully. The product may have sharp edges. There is a risk of injury!
- Only use suitable tools to assemble the product.
- The supporting surface must be able to support the weight of the vacuum cleaner floor stand and the vacuum cleaner, including all accessories attached to it.
- Make sure that the supporting surface is non-slip, horizontal and level.
- Only use the supplied mounting accessories to assemble the product.



- For safety reasons, any unauthorised conversion and/or modification of the product is not permitted.
- Do not hold onto the vacuum cleaner floor stand or use it to support yourself.
- Do not attach any other objects to the vacuum cleaner floor stand other than the vacuum cleaner and its accessories.
- Do not place the product under any mechanical stress.
- If you are not sure how to assemble or use the product, or if questions arise which are not covered by the operating instructions, contact our technical support or another specialist.

Assembly

Please refer to the illustrations on the last page.

a) Figure 1

- Attach the stand pipe (B) to the base plate (A).
- To do this, use the screws (G) and the hex key (I).

b) Figure 2

- Attach the mounting plate (C) to the head of the stand pipe (B).
- To do this, use the screws (E) and the hex key (I).
- Guide the connecting cable on your vacuum cleaner charging holder through the opening in the mounting plate (C) as shown.
- Attach the charging holder to the mounting plate (C).
- Use the screws (F), nuts (H) and a suitable screwdriver.

c) Figure 3

- Attach the accessory holders (D) to the stand pipe (B).
- Place the connecting cable on the charging holder into the groove on the stand pipe (B) as shown in the illustration.

Maintenance and cleaning



Never use aggressive detergents, rubbing alcohol, organic solvents or other chemical solutions, as these may damage the product or prevent it from functioning properly.

- Clean the vacuum cleaner floor stand with a dry or slightly damp cloth, and then wipe it dry if necessary.
- Check the product regularly to ensure that it is stable and securely in place (every 3 months).
- In addition, check all screw connections and tighten them if necessary.

Technical data

Dimensions.....	298 x 298 x 1266 mm
Weight	3.94 kg

This is a publication by Conrad Electronic SE, Klaus-Conrad-Str. 1, D-92240 Hirschau (www.conrad.com).

All rights including translation reserved. Reproduction by any method (e.g. photocopying, microfilming or capturing in electronic data processing systems) requires prior written approval from the publisher. Reprinting, also in part, is prohibited. This publication reflects the technical status at the time of printing.

Copyright 2021 by Conrad Electronic SE.

2388666_v1_1021_02_VTP_m_en

F Mode d'emploi

Support au sol pour aspirateur

N° de commande 2388666

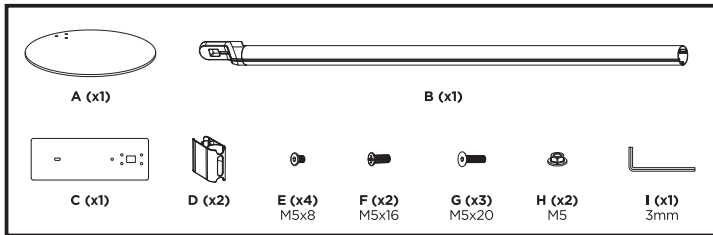
Utilisation prévue

Le produit sert de support pour aspirateur pour les modèles V6, V7, V8, V10, V11, V12 et V15 de la marque Dyson.

Toute utilisation autre que celle mentionnée précédemment ou pour d'autres modèles d'aspirateurs se traduit par des dommages sur le produit ou l'aspirateur et cela est en outre associé à des dangers tels que l'endommagement de meubles à proximité du support au sol, des blessures corporelles, etc.

Le produit est conforme aux exigences légales, européennes et nationales en vigueur. Tous les noms d'entreprises et appellations de produits contenus dans ce mode d'emploi sont des marques déposées de leurs propriétaires respectifs. Tous droits réservés.

Contenu de l'emballage



- 1x plaque de base (A)
- 1 pied tubulaire (B)
- 1x plaque de montage (C)
- 2 supports d'accessoires (D)
- 4 vis M5 x 8 (E)
- 2 vis M5 x 16 (F)
- 3 vis M5 x 20 (G)
- 2 écrous M5 (H)
- 1 clé pour vis à six pans creux 3 mm (I)



Mode d'emploi actualisé

Téléchargez les modes d'emploi actualisés via le lien www.conrad.com/downloads ou scannez le Code QR illustré. Suivez les instructions disponibles sur le site Internet.

Explication des symboles



Le symbole du point d'exclamation dans un triangle attire l'attention sur les consignes importantes du mode d'emploi à respecter impérativement.



Le symbole de la flèche précède les conseils et remarques spécifiques à l'utilisation.

Consignes de sécurité



Lisez attentivement le mode d'emploi dans son intégralité, en étant particulièrement attentif aux consignes de sécurité. Nous déclinons toute responsabilité en cas de dommage corporel ou matériel résultant du non-respect des consignes de sécurité et des instructions d'utilisation de ce mode d'emploi. En outre, la responsabilité/garantie sera alors annulée dans ce genre de cas.

- Le support au sol pour aspirateur contient de petites pièces et n'est pas un jouet. Pour cette raison, gardez-le hors de portée des enfants.
- Ne laissez pas traîner le matériel d'emballage. Il pourrait devenir un jouet dangereux pour des enfants.
- Le produit ne doit être utilisé que pour les types d'aspirateurs spécifiés. L'utilisation avec d'autres produits et/ou des produits plus lourds peut entraîner une instabilité et des blessures.
- L'utilisation du produit n'est autorisée qu'à l'intérieur. Protégez-le contre l'eau et l'humidité.
- Procédez avec précaution pendant l'assemblage et suivez attentivement les instructions de montage. Certaines pièces du produit peuvent avoir des bords tranchants. Il existe ici un risque de blessures.
- Utilisez uniquement un outil approprié pour le montage.
- La surface d'installation doit pouvoir supporter en toute sécurité le poids du support au sol pour aspirateur et de l'aspirateur, y compris tous les accessoires qui y sont fixés.
- Veillez à effectuer l'installation sur une surface horizontale, plane et antidérapante.
- Utilisez uniquement les accessoires de montage fournis pour le montage.



- Pour des raisons de sécurité, il est interdit d'effectuer des transformations arbitraires et/ou des modifications du produit ;
- Ne prenez pas appui ou ne vous tenez pas au support au sol pour aspirateur.
- Ne fixez pas d'autres objets sur le support au sol pour aspirateur que l'aspirateur et ses accessoires prévus à cet effet.
- N'exposez pas le produit à des contraintes mécaniques.
- En cas de doute quant au montage ou l'utilisation correcte de l'appareil ou si vous avez des questions auxquelles vous ne trouvez aucune réponse dans le présent mode d'emploi, contactez notre service technique ou un spécialiste.

Montage

Pour ce faire, veuillez consulter les illustrations de la page dernière.

a) Figure 1

- Fixez le pied tubulaire (B) sur la plaque de base (A).
- Pour ce faire, utilisez les vis (G) et la clé pour vis à six pans creux (I).

b) Figure 2

- Fixez la plaque de montage (C) sur la tête du pied tubulaire (B).
- Pour ce faire, utilisez les vis (E) et la clé pour vis à six pans creux (I).
- Faites passer le câble de raccordement du socle de chargement existant de l'aspirateur comme illustré à travers l'ouverture de la plaque de montage (C).
- Fixez le socle de chargement sur la plaque de montage (C).
- Pour ce faire, utilisez les vis (F), les écrous (H) et un tournevis approprié.

c) Figure 3

- Branchez les supports d'accessoires (D) sur le pied tubulaire (B).
- Posez le câble de raccordement du socle de chargement dans la rainure du pied tubulaire (B) comme illustré.

Nettoyage et entretien



N'utilisez en aucun cas des produits de nettoyage abrasifs, de l'alcool des solvants organiques ou des solutions chimiques : cela risquerait d'endommager le produit, voire même de provoquer des dysfonctionnements.

- Essuyez le support au sol pour aspirateur avec un chiffon sec ou légèrement humide et frottez-le pour le sécher si nécessaire.
- Vérifiez régulièrement la robustesse et la stabilité du produit (tous les 3 mois).
- Vérifiez toutes les connexions à vis au même intervalle et resserrez-les si nécessaire.

Caractéristiques techniques

Dimensions 298 x 298 x 1266 mm

Poids.....3,94 kg

Ceci est une publication de Conrad Electronic SE, Klaus-Conrad-Str. 1, D-92240 Hirschau (www.conrad.com).

Tous droits réservés, y compris ceux de traduction. Toute reproduction, quelle qu'elle soit (p. ex. photocopie, microfilm, saisie dans des installations de traitement de données) nécessite une autorisation écrite de l'éditeur. Il est interdit de le réimprimer, même par extraits. Cette publication correspond au niveau technique du moment de la mise sous presse.

Copyright 2021 by Conrad Electronic SE.

2388666_v1_1021_02_VTP_m_fr

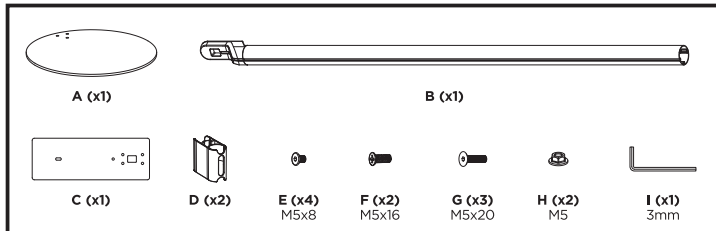
Beoogd gebruik

Het product dient als stofzuigervloerstandaard voor de modellen V6, V7, V8, V10, V11, V12 en V15 van Dyson.

Gebruik anders dan eerder beschreven of voor andere stofzuigermodellen zal leiden tot beschadiging van dit product of de stofzuiger en brengt ook gevaren met zich mee zoals beschadiging van voorwerpen in de buurt van de vloerstandaard, verwonding van personen, etc.

Het product voldoet aan de nationale en Europese eisen. Alle vermelde bedrijfs- en productnamen zijn handelsmerken van de respectievelijke eigenaren. Alle rechten voorbehouden.

Omvang van de levering



- 1x bodemplaat (A)
- 1x standbuis (B)
- 1x montageplaat (C)
- 2x accessoirehouder (D)
- 4x schroef M5 x 8 (E)
- 2x schroef M5 x 16 (F)
- 3x schroef M5 x 20 (G)
- 2x moer M5 (H)
- 1x binnenzeskantsleutel 3 mm (I)



Actuele gebruiksaanwijzingen

Download de meest recente gebruiksaanwijzing via de link www.conrad.com/downloads of scan de afgebeelde QR-code. Volg de instructies op de website.

Verklaring van de symbolen



Het symbool met een uitroepteken in een driehoek duidt op belangrijke aanwijzingen in deze gebruiksaanwijzing die beslist opgevolgd moeten worden.



U ziet het pijl-symbool waar bijzondere tips en aanwijzingen over de bediening worden gegeven.

Veiligheidsinstructies



Lees de gebruiksaanwijzing zorgvuldig door en let vooral op de veiligheidsinstructies. Als u de veiligheidsinstructies en de aanwijzingen voor een juiste bediening in deze gebruiksaanwijzing niet opvolgt, kunnen wij niet aansprakelijk worden gesteld voor het daardoor ontstane persoonlijke letsel of schade aan voorwerpen. Bovendien vervalt in dergelijke gevallen de aansprakelijkheid/garantie.

- De stofzuigervloerstandaard bevat kleine onderdelen en is geen speelgoed. Houd kinderen uit de buurt van het product.
- Laat verpakkingsmateriaal niet achteloos rondslingeren. Dit kan voor kinderen gevaarlijk speelgoed zijn.
- Het product mag alleen worden gebruikt voor de aangegeven stofzuigermodellen. Het gebruik in combinatie met andere en/of zwaardere producten kan leiden tot onstabiliteit en letsel.
- Het product mag alleen binnenshuis worden gebruikt. Bescherm het apparaat tegen condens en vocht.
- Ga bij de montage voorzichtig te werk en let op deze montagehandleiding. Het product kan soms scherpe randen hebben. Hier bestaat gevaar voor letsel!
- Gebruik geschikt gereedschap voor de montage!
- Het opsteloppervlak moet het gewicht van de stofzuiger-vloerstandaard en de stofzuiger inclusief alle daaraan bevestigde accessoires veilig kunnen dragen.
- Zorg voor een stabiel en horizontaal oppervlak.



- Gebruik voor de montage alleen de meegeleverde montagegereedschappen.
- Om redenen van veiligheid is het eigenmachtig ombouwen en/of wijzigen van het product niet toegestaan.
- Gebruik de stofzuigervloerstandaard niet om op te steunen of u er aan vast te houden.
- Bevestig geen andere voorwerpen aan de stofzuigervloerstandaard dan de daarvoor bestemde stofzuiger en zijn accessoires.
- Stel het product niet bloot aan welke mechanische belasting dan ook.
- Indien u vragen heeft over de correcte montage of bediening of als er problemen zijn waar u in de gebruiksaanwijzing geen oplossing voor kunt vinden, neemt u dan contact op met onze technische helpdesk of met een vakman.

Montage

Raadpleeg hiervoor de afbeeldingen op de laatste pagina.

a) Afbeelding 1

- Bevestig de standbuis (B) aan de bodemplaat (A).
- Gebruik hiervoor de schroeven (G) en de binnenzeskantsleutel (I).

b) Afbeelding 2

- Bevestig de montageplaat (C) aan het hoofddeel van de standbuis (B).
- Gebruik hiervoor de schroeven (E) en de binnenzeskantsleutel (I).
- Leid de aansluitkabel van de aanwezige laadhouder van de stofzuiger zoals afgebeeld door de opening in montageplaat (C).
- Bevestig de laadhouder aan de montageplaat (C).
- Gebruik hiervoor de schroeven (F), de moeren (H) en een geschikte schroevendraaier.

c) Afbeelding 3

- Steek de accessoirehouder (D) in de standbuis (B).
- Leg de aansluitleiding van de laadhouder, zoals in de afbeelding getoond, in de groef van de standbuis (B).

Onderhoud en verzorging



Gebruik in geen geval agressieve reinigingsmiddelen, reinigingsalcohol of andere chemische producten omdat het product beschadigd of de werking zelfs belemmerd kan worden.

- Veeg de stofzuigervloerstandaard schoon met een droge of licht vochtige doek en wrijf hem daarna droog.
- Controleer het product regelmatig op stabiliteit (om de 3 maanden).
- Controleer in hetzelfde interval alle schroefverbindingen en trek ze indien nodig na.

Technische gegevens

Afmetingen 298 x 298 x 1266 mm

Gewicht.....3,94 kg

