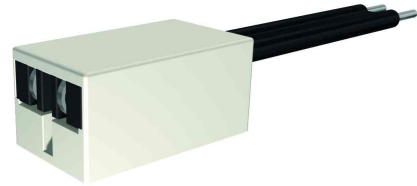
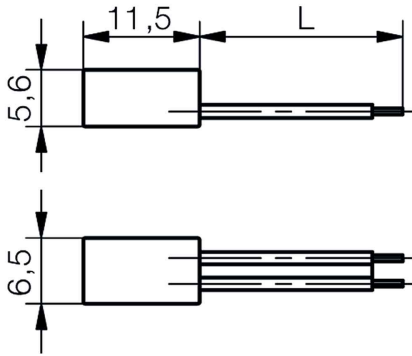


**Anschlussleitung für
Löt/Steckfahne
KDS2Lxxx**

Steckbare Anschluss-Leitungen für
Löt-/Steckfahne 1,5 x 0,3 mm zu den
Leuchten-Serien SK05/06 und Serie SM06.

**Connection wire for
soldering/plug-in tab
KDS2Lxxx**

*Plugable connection wire for soldering/
plug-in tab 1.5 x 0.3 mm for the indicator
series SK05/06 and series SM06.*



Spezifikation

Rasterstegleitung: 2 x 0,22 mm², AWG24
Enden ca. 6 mm abisoliert und zinn-
gebunden.

Specification

*Flat ribbon cable: 2 x 0.22 mm², AWG24
insulating endings approx. 6 mm stripped
and tin-coated.*

Materialien

Teil	Material
Gehäuse	PA6.6
Betriebstemperatur	-30°C/+75°C
Lagertemperatur	-40°C/+100°C

Material

Part	Material
Housing	PA6.6
Operation Temperature	-30°C/+75°C
Storage Temperature	-40°C/+100°C

Optionen

- Andere Längen auf Anfrage

Options

- Other length on request

Artikel/ Part		Artikel-Text	Part-Text	Leistung Power	Lebensdauer Life-Time
Spannung Voltage	Farbe Color	Info			
KDS2L030		Anschlussleitung L = 30 cm 30 cm	Connection wire L = 30 cm		
KDS2L050		Anschlussleitung L = 50 cm 50 cm	Connection wire L = 50 cm		
KDS2L056		Anschlussleitung L = 56 cm 56 cm	Connection wire L = 56 cm		
KDS2L100		Anschlussleitung L = 100 cm 100 cm	Connection wire L = 100 cm		

Artikel/ Part		Artikel-Text	Part-Text		
Spannung Voltage	Farbe Color	Info		Leistung Power	Lebensdauer Life-Time
KDS2L200		Anschlussleitung L = 200 cm	Connection wire L = 200 cm		
		200 cm			

Layout ZUB

Lebensdauer: Die Lebensdauer einer LED ist definiert als Abnahme der Helligkeit auf 50% des Ausgangswertes

The life time of an LED is defined as decrease of brightness by 50% of the initial value

Technische Änderungen vorbehalten. Datenblatt unterliegt nicht dem Änderungsdienst.
Die angegebenen technischen Daten sind typische Durchschnittswerte.
Helligkeitswerte sofern nicht anders angegeben gemessen nach IEC127.

Specifications are subject to change without notice.

The technical data are typical figures.

Photometry according to IEC127 unless otherwise indicated.

Wir empfehlen das Dokument mit der Einstellung "Seitengröße anpassen" zu Drucken

We recommend to print the document with option "Fit to Page"

Wir achten bei Entwicklung und Herstellung unserer Produkte auf einen möglichst geringen Einsatz von Ressourcen und auf niedrigen Energiebedarf im Betrieb.
Bitte prüfen Sie, ob es unbedingt erforderlich ist, das gesamte Dokument zu Drucken. So schonen Sie zusätzlich Ressourcen und unsere Umwelt.

*We care for environment when producing and manufacturing our products. Also we care for a low power consumption and a low consumption of resources.
Please consider environmental responsibility before printing this document*

Signal-Construct elektro-optische
Anzeigen und Systeme GmbH

Brückenäckerweg 4
DE 75223 Niefern

Tel. +49 7233 9531-0
Fax +49 7233 9531-29

email info@signal-construct.de
web <http://www.signal-construct.de>