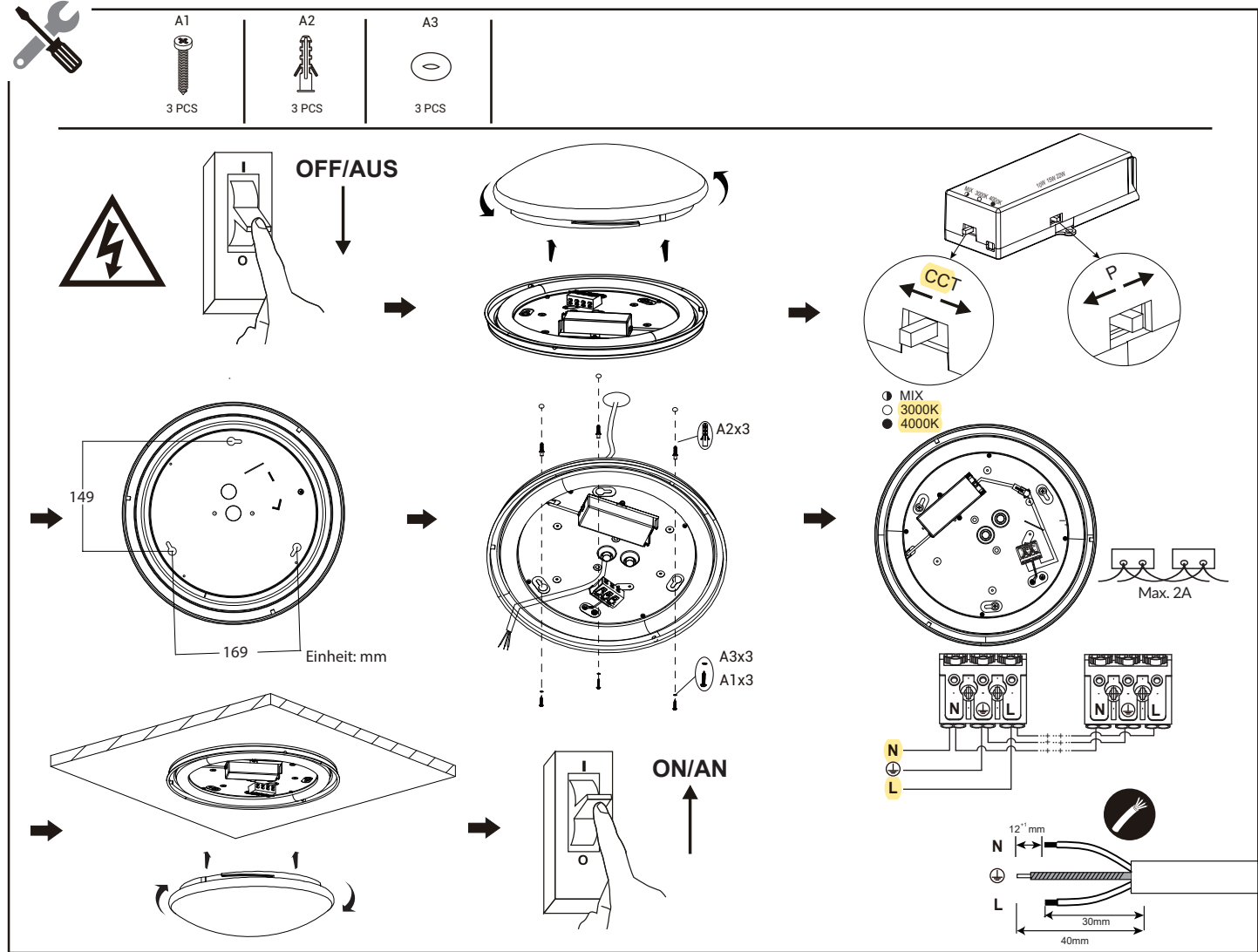


Installation video



**Caution – Risk of Electric Shock! Vorsicht - GEFAHR EINES STROMSCHLAGS! ATENCIÓN - RIESGO DE DESCARGA ELÉCTRICA! Attenzione - RISCHIO DI SCOSSA ELETTRICA! ATTENTION - RISQUE DE CHOC ÉLECTRIQUE! Voorzichtig - GEVAAR VOOR EEN ELEKTRISCHE SCHOK! POZOR! - Riziko úrazu elektrickým proudem.**

The light source contained in this luminaire shall only be replaced by the manufacturer or his service agent or a similar qualified person.  
 Das in dieser Leuchte enthaltene Leuchtmittel darf nur durch den Hersteller, seinen Kundendienst oder entsprechend qualifiziertes Fachpersonal ausgetauscht werden.  
 La fuente de iluminación de esta luminaria solo debe ser sustituida por el fabricante o su agente de servicio, o en su caso, por personal cualificado.  
 La sorgente luminosa contenuta in questo apparecchio deve essere sostituita esclusivamente dal produttore, dal suo rappresentante o da una persona similmente qualificata.  
 La source lumineuse contenue dans ce luminaire ne doit être remplacée que par le fabricant ou son agent de maintenance ou une personne de qualification équivalente.  
 De lichtbron in deze lamp mag alleen worden vervangen door de fabrikant, zijn serviceagent of een vergelijkbaar gekwalificeerd persoon.  
 Zdroj světla v tomto svítidle smí být vyměněn pouze elektrikářem, nebo servisním agentem výrobce.

This product contains a light source of energy efficiency class <X>  
 Este producto contiene una fuente luminosa de la clase de eficiencia energética <X>  
 Dieses Produkt enthält eine Lichtquelle der Energieeffizienzklasse <X>  
 Questo prodotto contiene una sorgente luminosa di classe di efficienza energetica <X>  
 Ce produit contient une source lumineuse de classe d'efficacité énergétique <X>  
 Dit product bevat een lichtbron van energie-efficiëntieklasse <X>  
 Tento výrobok obsahuje svetelný zdroj triedy energetickej účinnosti <X>

	<b>P</b>	<b>I</b>	<b>λ</b>	<b>CCT</b>	Light source energy class <X>	<b>Ta</b>	
MM77120 FCL71600v0-sc	11W	60mA	>0.9	3000K/4000K	E	-30°C ~ +40°C	Ø280 x H100
<b>MM77121-2 FCL71700v0-ds/sc</b>	15W/10W	90/55mA	>0.9	3000K/4000K	F	-30°C ~ +40°C	Ø330 x H110
MM77122 FCL71800v0-ds/sc	22W/15W/10W	125/90/55mA	>0.9	3000K/4000K	E	-30°C ~ +40°C	Ø390 x H115

### Die korrekte Entsorgung des Produkts

Produkte, die mit diesem Symbol gekennzeichnet sind, gehören nicht in den Hausmüll, sondern müssen in Übereinstimmung mit der WEEE-Richtlinie entsorgt werden. Private Haushalte können verbrauchte Leuchten sowie Energiesparlampen und LED-Lampen kostenlos bei den Wertstoffhöfen bzw. Sammelstellen ihrer Kommune oder im Handel abgeben (in Deutschland, Österreich: freiwillige Rücknahmestellen). Gewerbliche Anwender können die Leuchten und Lampen kostenlos bei registrierten Sammelstellen anliefern.

IDV GmbH  
 Birkenweiherstr. 2  
 D-63505 Langenselbold  
 Germany  
 www.megaman.de

**IP44**