

Wir machen Ihr Home smart.



HomePilot
Smart Home.

INBETRIEBNAHMEGUIDE

ROLLOTRON - GURTWICKLER

1.



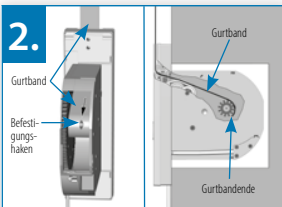
Bauen Sie den manuellen Gurtwickler aus.



Dieser Guide ersetzt nicht die produkt-spezifischen Bedienungsanleitungen.

Detaillierte Informationen zum sicheren Umgang mit der Montage und dem Netzanschluss finden Sie in den beiliegenden ausführlichen Bedienungsanleitungen der Geräte.

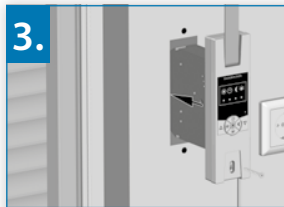
2.



Legen Sie das Gurtband in den RolloTron ein.

(Gurtbandverlauf im RolloTron Standard DuoFern)

3.

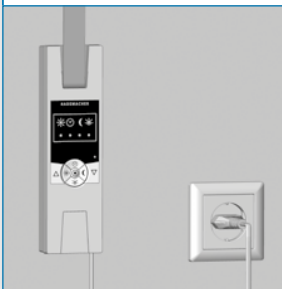


Bauen Sie den RolloTron ein.



4.

Stecken Sie den Netzstecker in eine freie 230 V / 50 Hz Netzsteckdose und stellen Sie den oberen und unteren Endpunkt ein:



Oberen Endpunkt einstellen:



Drücken Sie die Tasten gleichzeitig und halten Sie sie fest.

Der Rollladen fährt hoch.

Die Tasten loslassen, sobald der Rollladen die gewünschte Position für den oberen Endpunkt erreicht hat.

**Der Rollladen stoppt.
Der obere Endpunkt ist gespeichert.**

Unteren Endpunkt einstellen:



Drücken Sie die Tasten gleichzeitig und halten Sie sie fest.

Der Rollladen fährt herunter.

Die Tasten loslassen, sobald der Rollladen die gewünschte Position für den unteren Endpunkt erreicht hat.

**Der Rollladen stoppt.
Der untere Endpunkt ist gespeichert.**

DAS HERZSTÜCK!

Der HomePilot® spielt die zentrale Rolle für Ihr Smart Home.

Er managt alle eingebundenen Geräte und Funktionen sicher und unbemerkt.

Auf den HomePilot® können Sie ganz einfach per PC, Smartphone oder Tablet zugreifen – auch wenn Sie nicht zu Hause sind.

www.rademacher.de



- 1. Stecken Sie das beiliegende LAN-Kabel in den LAN-Anschluss des HomePilot® und verbinden Sie es mit einem freien LAN-Anschluss Ihres Routers.**



Systemvoraussetzungen entnehmen Sie bitte der ausführlichen HomePilot® Bedienungsanleitung!

- 2. Schließen Sie das beiliegende Netzteil and den Stromeingang (DC 5 V/3 A) des HomePilot® an und stecken Sie das Netzteil anschließend in eine freie 230 V / 50 Hz Netzsteckdose.**



Nach dem Einschalten der Stromversorgung beginnt die LED grün zu blinken.

Die rote LED blinkt während des Bootvorgangs.

Der HomePilot® ist betriebsbereit, sobald die LED dauerhaft grün leuchtet und die rote LED aus ist

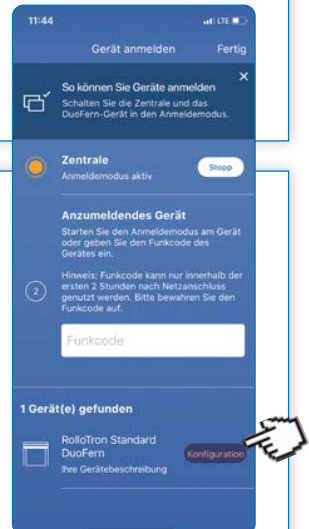
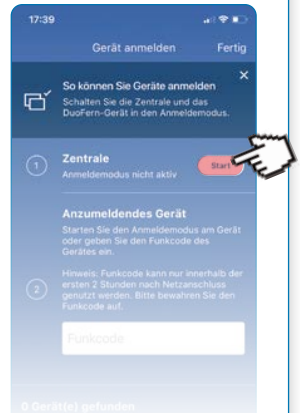
AUF DIE BENUTZER-OBERFLÄCHE ZUGREIFEN...

Öffnen Sie die **HomePilot® App**, wählen Sie im **Menü oben rechts** über die drei Punkte die Funktion **Gerät anmelden** aus. Aktivieren Sie den **Anmeldemodus** Ihres HomePilot® über die **Schaltfläche Start**.

Alternativ können Sie die **Benutzeroberfläche** des HomePilot® auch über den **Internetbrowser** unter der Adresse <http://homepilot.local> oder der **IP-Adresse** des HomePilot® aufrufen. Anschließend gehen Sie **analog zur App-Beschreibung** vor: **Gerät anmelden > Anmeldemodus HomePilot® starten > Anmeldemodus Gerät aktivieren > gefundenes Gerät konfigurieren**.



(Mehr zur HomePilot® App und wo Sie sie herunterladen können, finden Sie auf der nebenstehenden Seite.)



...UND GERÄTE ANMELDEN



RolloTron Standard DuoFern:

Den Anmeldemodus aktivieren.

Die Tasten „Uhr“ und „Set“ gleichzeitig ca. 4 Sekunden lang drücken bis die Uhr-LED grün blinkt.

Das gefundene Gerät wird unten in der App angezeigt. Über die **Schaltfläche Konfiguration** richten Sie das Gerät ein.

Hier finden Sie **Video-Tutorials** rund um den **HomePilot®**:



APP - HERUNTERLADEN UND BEDIENEN!

Szenarien, die ohne weitere Produkte möglich sind:

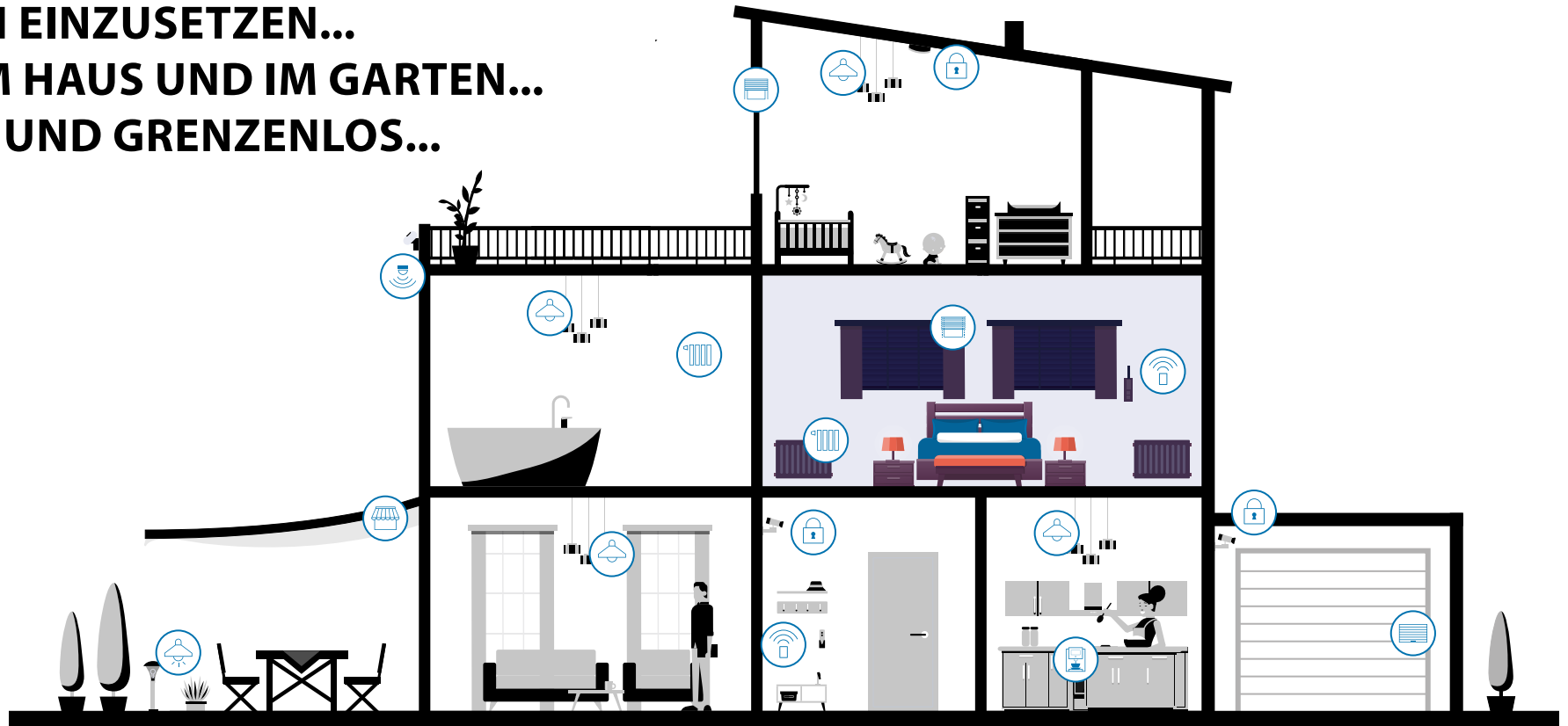
- Sichtschutz (Tages-/Wochenprogramm, Astrofunktion)
- Anwesenheitssimulation (Zufallsfunktion)

Mögliche Szenarien mit weiteren Produkten:

- Fernbedienbar (Handsender Standard, Wandtaster (Batterie-Variante))
- Hitzeschutz (Sonnensensor, Umweltsensor)
- Aussperrschutz (Fenster-/Türkontakt: wenn die Tür auf ist, fährt der Rollladen nicht nach unten)
- Sicherheit (Rauchmelder: bei Auslösung fahren die Rollläden nach oben)
- Regenschutz (Fenster-/Türkontakt i.V. m. Umweltsensor: wenn es regnet und das Fenster „auf Kipp“ steht, fahren die Rollläden herunter)



**SO EINFACH EINZUSETZEN...
ÜBERALL IM HAUS UND IM GARTEN...
VIELFÄLTIG UND GRENZENLOS...**





RADEMACHER

RADEMACHER
Geräte-Elektronik GmbH

Buschkamp 7
46414 Rhede
Germany