

Powered by  **BOSCH**



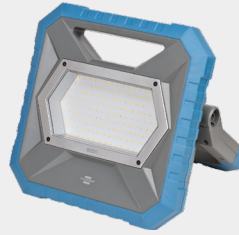
Artikelnummer 1171630802
EAN 4007123674589

BESCHREIBUNG

- Mit leuchtstarken OSRAM-LEDs mit hohem Wirkungsgrad und langer Lebensdauer.
- Die AMPShare - Powered by Bosch Professional Akku-Allianz ermöglicht es, dass 18 V Akkus des Bosch Professional 18 V Systems mit brennenstuhl® Arbeitsstrahlern kompatibel sind.
- Schnell einsatzfähig durch wechselbaren Bosch Professional 18 V Akku.
- Kompatibel mit ProCORE18 V und GBA 18 V Li-Ionen Akkus aus dem Bosch Professional Sortiment.
- Hybridtechnik: Akku- und Netzbetrieb möglich.
- Notlichtfunktion: schaltet bei Stromausfall automatisch auf Akkubetrieb um.
- Schaltstufen für Arbeitsbeleuchtung mit 100 % und 50 %, dimmbar 10 % bis 100 %.
- Leuchtdauer circa 2,5h (100 %), 5h (50 %), bei Verwendung eines Akkus 18 V 5 Ah.
- Robustes Gehäuse, rutschfest durch gummierten Eckschutz.
- Klappbügel zum Aufstellen oder Befestigen auf Stativ.
- Jeder kompatible Akku passt garantiert durch die abnehmbare Akku-Schutzhaube.
- Betriebsmittel der Kategorie 2 (K2): Einsatz für den rauen Betrieb mit hohen mechanischen, physikalischen und chemischen Einwirkungen.


LED Hybrid Baustrahler BS 8050 MH, Bosch Professional 18 V System, 7900 lm, IP 55

Maximale Kompatibilität mit Akkus aus dem Bosch Professional 18 V System.



Artikelnummer 1171630802
EAN 4007123674589

TECHNISCHE DATEN

Kabelqualität	Gummi-Neopren	Nenneingangsspannung	230 V
Lichtstrom	7,900 lm	Min.-Max. Nenneingangsspannung	220 V - 240 V
Lichtstrom	7,900 lm	Lebensdauer	30,000 h
Leistungsaufnahme	82 W	Kabellänge	5 m
Lichtausbeute	96 lm/W	Kabelbezeichnung	H07RN-F 3G1,0
Energieeffizienzklasse		Akku-Spannung	18 V
Farbtemperatur	5,000 K	Schlagfestigkeit	IK08
Farbwiedergabeindex	85	Schutzklasse	I
		Schutzart (IP)	IP55

VERPACKUNGEN, ABMESSUNGEN UND GEWICHTE

VPE	1	Produktgewicht (inkl. Verpackung)	5.1 kg
Produktgewicht (ohne Verpackung)	4.6 kg	Abmessung LxBxH (inkl. Verpackung)	31,8 cm x 32 cm x 19,2 cm
Abmessung LxBxH (ohne Verpackung)	31 cm x 31 cm x 18 cm		

LIEFERUMFANG

LED Hybrid Baustrahler BS 8050 MH, 1x Schraubenset für Stativ-Befestigung, 5 m Kabel (H07RN-F 3G1,0)