

FRONT

3 inches



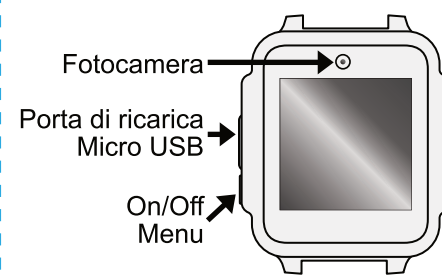
PAW Patrol Kids-Watch

Manuale d'istruzioni

3 inches

Attivazione/disattivazione del Kids-Watch:

Per accendere e spegnere l'orologio, premere il pulsante sul lato sinistro dell'orologio per 3 secondi.



Quadranti:

Ci sono due quadranti analogici e due quadranti digitali.

Per cambiare lo stile dell'orologio visualizzato, si prega di tenere premuto il centro dell'orologio.

Menu principale:

Passare il dito in qualsiasi direzione per aprire il menu. Per uscire dal menu, premere brevemente il pulsante di accensione o passare il dito verso destra.

3 inches

Visualizzazione dello stato:

L'allarme, lo stato del suono e lo stato della batteria possono essere letti nel display di stato.

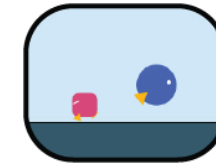
	L'ALLARME È ATTIVATO
	IL TONO DEL DISPOSITIVO È ATTIVATO
	STATO DELLA BATTERIA

Caricare la batteria: Per favore, solo sotto la supervisione di un adulto!

- Aprire con attenzione il cappuccio di protezione sul lato sinistro sopra l'interruttore on/off.
- Collegare con attenzione il cavo di ricarica in dotazione con l'estremità stretta.
- Collegare l'estremità grande alla porta di alimentazione utilizzando un cavo USB standard (su un computer o un adattatore di ricarica USB disponibile in commercio). Tempo di ricarica 1,5 ore
- Una volta che l'orologio è completamente carico, si prega di scollegare il cavo di ricarica dalla fonte di alimentazione prima, e poi dall'orologio.

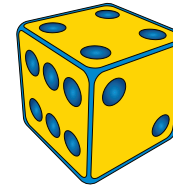
3 inches

Giochi:



Box-o-round

Salta con l'oggetto grande sopra quello più piccolo.



Flying Bird

Vola attraverso le colonne con l'uccello.



Pinball Hit Bricks

Guida la piattaforma e distruggi le pietre con la palla.

3 inches

Fotocamera:



- Toccare il simbolo della fotocamera nel menu per passare alla modalità fotocamera.
- Toccare l'icona di cattura della fotocamera per scattare una foto.
- Tocca l'icona di registrazione per salvare l'immagine. O il cestino per cancellare l'immagine.

Filtro della fotocamera:

Ci sono filtri divertenti che possono essere attivati con i tasti freccia in modalità fotocamera.

Video:



- Premere l'icona video nel menu per passare alla modalità video.
- Premere l'icona di registrazione della videocamera per creare un video.
- Premere nuovamente l'icona di registrazione per mettere in pausa il video.

3 inches

- Per salvare, premere il simbolo di salvataggio in basso a destra.
- La riproduzione può avvenire direttamente tramite l'icona della galleria o premendo l'album nel menu.



Pedometro:

Questo è un semplice pedometro per contare i movimenti. Questa funzione è solo per divertimento e non è uno strumento di misurazione preciso. L'orologio dovrebbe essere indossato al polso per la massima precisione.

- Premi l'icona di avvio per avviare il pedometro.
- Premere il simbolo di reset per azzerare il contatore.
- Qui verranno visualizzate sia le distanze percorse che le calorie bruciate.

3 inches

p1

3 inches

Modalità di registrazione:



Una registrazione sonora può essere fatta in modalità di registrazione. Per farlo, premere il pulsante e la registrazione si avvia. Premere di nuovo per fermare la registrazione.

Per riprodurla, selezionate la registrazione sonora con i tasti freccia e premete Play.

Premi il cestino per cancellare la registrazione.

Sveglia:



Per prima cosa, impostate il l'ora desiderato.

Seleziona il tono della sveglia premendo l'icona della campana:

È possibile scegliere tra diversi toni di allarme..

p2

3 inches

Timer:



Impostare il tempo desiderato e confermare.

Stop ou snooze:

Stop ferma l'allarme, Snooze ritarda l'allarme per altri 5 minuti.

Cronometro:



Premere Start per iniziare il cronometraggio. Premere di nuovo per mettere in pausa.

Premere per resettare.

Calcolatrice:



Inserisci inserisci il tuo calcolo (addizione, sottrazione, moltiplicazione, divisione).

Premere il segno di uguale per visualizzare il risultato.

Premere per cancellare l'ultima voce.

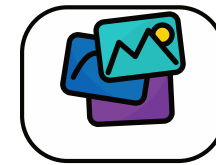
p3

3 inches

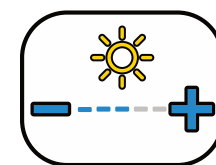
Parametri:



Premendo l'icona delle opzioni si richiamano le impostazioni. Per effettuare le impostazioni, premere l'icona o selezionare - e +.



Cambiare lo sfondo



Regolazione della luminosità



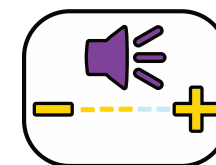
Imposta la data

p4

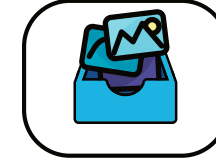
3 inches



Imposta l'ora



Cambio di volume



Selezionare la memoria

- Sveglia (memoria interna) o
- Seleziona la scheda MicroSD*.
- visualizza lo spazio di memoria attualmente libero.

*La scheda microSD deve essere inserita.

p5

3 inches

Inserire una scheda MicroSD :

Per favore, solo sotto la supervisione di un adulto!

Rimuovere con cura il coperchio della batteria.

Rimuovere con attenzione la batteria ed inserire la scheda MicroSD. (Supporta schede MicroSD fino a 32GB).

Reset:



Selezionare Reset nel sistema. Confermare il reset con per riportare il Kids-Watch alle impostazioni di fabbrica.

(Attenzione: i file memorizzati sull'orologio saranno cancellati).

©Spin Master Ltd.™PAW PATROL and all related titles, logos, characters; and SPIN MASTER logo are trademarks of Spin Master Ltd. Used under license, Nickelodeon and all related titles and logos are trademarks of Viacom International



AVVERTENZE E ISTRUZIONI DI SICUREZZA:

- Tenere le parti dell'imballaggio fuori dalla portata dei bambini. Non fanno parte del giocattolo.
- Pericolo di ustioni causato dall'acido della batteria! La batteria può essere fatale se ingerita. In caso di contatto con l'acido della batteria, sciacquare la zona interessata con acqua pulita e consultare immediatamente un medico!
- La conversione o la modifica del prodotto compromette la sicurezza del prodotto.
- Tutte le modifiche e le riparazioni dell'apparecchio o degli accessori devono essere eseguite esclusivamente dal produttore o da persone espressamente autorizzate dal produttore.
- Non è consentita l'apertura indipendente del prodotto e l'esecuzione di eventuali riparazioni! Maneggiare il dispositivo con cura. Può essere danneggiato da urti, impatti o anche da una bassa caduta. Tenere il prodotto lontano dall'umidità, dal bagnato e dal calore estremo. Non immergere mai il prodotto in acqua o altri liquidi.
- Le specifiche tecniche sono soggette a modifiche senza preavviso.
- Non riscaldare mai la batteria a più di 60°C, non farla cadere e non gettarla nel fuoco. C'è il rischio di esplosione/incendio! Non cortocircuitare i terminali della batteria.
- Non sottoporre la batteria a sollecitazioni meccaniche. Non far cadere la batteria, non sottoporla a urti, piegarla, torcerla o smontarla. Se la batteria si surriscalda, interrompere immediatamente la carica. Una batteria che si surriscalda, si deforma durante la carica è difettosa e non dovrebbe essere usata.
- Non scaricare mai completamente il pacco batteria, perché questo ridurrà la sua vita utile.
- Si prega di pulire la cintura regolarmente con acqua calda e acqua saponata. Questo aiuterà a prevenire lo scolorimento nel tempo.
- Se la batteria deve essere conservata, si raccomanda di conservarla al 30% della sua capacità di carica. Non esporre alla luce diretta del sole. Temperatura di conservazione ideale: 10-20°C.
- Tenere il prodotto fuori dalla portata dei bambini piccoli.

2 anni di garanzia dalla data di acquisto
Notes sur la protection de l'environnement: Note sulla protezione ambientale: L'imballaggio è una materia prima riciclabile. Non smaltire i vecchi apparecchi tra i rifiuti domestici. **Pulizia:** Proteggere il dispositivo dallo sporco (pulirlo con un panno pulito). Non usare materiali ruvidi o grossolani, solventi o altri detergenti aggressivi. Asciugare con cura il dispositivo pulito. **Distributore:** Technaxx Deutschland GmbH & Co.KG, Kruppstr.105, 60388 Frankfurt a.M., Germania

Attenzioni! Rischio soffocamento. Piccoli pezzi.

3 inches

p7

p8

p9

p10

p11

p12

BACK