



## 1 Bestimmungsgemäße Verwendung

Bei diesem Produkt handelt es sich um einen intelligenten RGB + WW (warmweiß) LED-Lichtstreifen. Das Gehäuse dieses Produkts entspricht der Schutzart IP44. Es ist spritzwassergeschützt und für den Außeneinsatz geeignet. Nicht in Wasser eintauchen.

Falls Sie das Produkt für andere als die zuvor genannten Zwecke verwenden, könnte das Produkt beschädigt werden.

Unsachgemäßer Gebrauch kann zu Kurzschluss, Feuer, Stromschlag oder anderen Gefährdungen führen.

Dieses Produkt entspricht den gesetzlichen, nationalen und europäischen Anforderungen.

Aus Sicherheits- und Zulassungsgründen dürfen Sie dieses Produkt nicht umbauen und/oder verändern.

Lesen Sie sich die Bedienungsanleitung sorgfältig durch und bewahren Sie sie sicher auf. Geben Sie das Produkt nur zusammen mit der Bedienungsanleitung an Dritte weiter.

Alle enthaltenen Firmennamen und Produktbezeichnungen sind Warenzeichen der jeweiligen Inhaber. Alle Rechte vorbehalten.

Android™ ist eine Marke von Google LLC.

Google Play und das Google Play Logo sind Marken von Google LLC.

## 2 Lieferumfang

- Produkt
- Netzteil
- 6 x Halterungen
- Bedienungsanleitung
- 12 x Montageschrauben

## 3 Neueste Informationen zum Produkt

Laden Sie die neuesten Produktinformationen unter [www.conrad.com/downloads](http://www.conrad.com/downloads) herunter oder scannen Sie den abgebildeten QR-Code. Folgen Sie den Anweisungen auf der Website.

## 4 Symbolerklärung



Dieses Symbol warnt vor gefährlicher Spannung, die zu Verletzungen durch einen elektrischen Schlag führen kann.



Dieses Symbol warnt vor Gefahren, die zu Verletzungen führen können.



Dieses Produkt ist nach Schutzklasse III gefertigt.

## 5 Sicherheitshinweise



**Lesen Sie sich die Bedienungsanleitung sorgfältig durch und beachten Sie insbesondere die Sicherheitshinweise. Sollten Sie die in dieser Bedienungsanleitung enthaltenen Sicherheitshinweise und Informationen für einen ordnungsgemäßen Gebrauch nicht beachten, übernehmen wir keine Haftung für daraus resultierende Verletzungen oder Sachschäden. Darüber hinaus erlischt in solchen Fällen die Gewährleistung/Garantie.**

### 5.1 Allgemein

- Das Produkt ist kein Spielzeug. Halten Sie es von Kindern und Haustieren fern.
- Lassen Sie Verpackungsmaterial nicht achtlos herumliegen. Dieses könnte für Kinder zu einem gefährlichen Spielzeug werden.
- Falls Sie Fragen haben, die mit diesem Dokument nicht beantwortet werden können, wenden Sie sich an unseren technischen Kundendienst oder an sonstiges Fachpersonal.
- Lassen Sie Wartungs-, Anpassungs- und Reparaturarbeiten ausschließlich von einem Fachmann bzw. einer Fachwerkstatt durchführen.

### 5.2 Handhabung

- Gehen Sie stets vorsichtig mit dem Produkt um. Stöße, Schläge oder das Herunterfallen aus geringer Höhe können das Produkt beschädigen.

### 5.3 Betriebsumgebung

- Setzen Sie das Produkt keiner mechanischen Beanspruchung aus.
- Schützen Sie das Produkt vor extremen Temperaturen, starken Stößen, brennbaren Gasen, Dämpfen und Lösungsmitteln.
- Schützen Sie das Produkt vor direkter Sonneneinstrahlung.

### 5.4 Bedienung

- Sollten Sie Zweifel bezüglich des Betriebs, der Sicherheit oder dem Anschließen des Produkts haben, wenden Sie sich an einen Fachmann.
- Sollte kein sicherer Betrieb mehr möglich sein, nehmen Sie das Produkt außer Betrieb und schützen Sie es vor unbeabsichtigter Verwendung. Sehen Sie UNBEDINGT davon ab, das Produkt selbst zu reparieren. Der sichere Betrieb ist nicht mehr gewährleistet, wenn das Produkt:
  - sichtbare Schäden aufweist,
  - nicht mehr ordnungsgemäß funktioniert,
  - über einen längeren Zeitraum unter ungünstigen Umgebungsbedingungen gelagert wurde oder
  - erheblichen Transportbelastungen ausgesetzt wurde.

## 5.5 Netzteil



Verändern oder reparieren Sie keine Komponenten der Stromversorgung, einschließlich Netzstecker, Netzkabel und Netzteile. Verwenden Sie keine beschädigten Komponenten. Lebensgefahr durch Stromschlag!

- Schließen Sie das Produkt an einer Steckdose an, die jederzeit leicht zugänglich ist.
- Verwenden Sie ausschließlich das mitgelieferte Netzteil für die Stromversorgung.
- Als Spannungsquelle für das Netzteil darf nur eine haushaltsübliche Steckdose verwendet werden, die an das öffentliche Versorgungsnetz angeschlossen ist. Überprüfen Sie vor dem Anschluss des Netzteils, ob die Spannungsangaben auf dem Netzteil mit der Spannung in Ihrem Haushalt übereinstimmen.
- Das Netzteil darf nicht mit nassen Händen angeschlossen oder getrennt werden.
- Ziehen Sie niemals am Kabel, um das Netzteil von der Steckdose zu trennen. Verwenden Sie stattdessen stets die dafür vorgesehenen Griffflächen am Netzstecker.
- Trennen Sie das Netzteil aus Sicherheitsgründen während eines Gewitters stets von der Stromversorgung.
- Sollte das Steckernetzteil Beschädigungen aufweisen, so fassen Sie das Netzteil nicht an, da dies zu einem tödlichen Stromschlag führen kann! Gehen Sie wie folgt vor:
  - Schalten Sie zuerst die Netzspannung zur Steckdose ab, an der das Steckernetzteil angeschlossen ist (zugehörigen Leitungsschutzschalter abschalten bzw. Sicherung herausdrehen, anschließend FI-Schutzschalter abschalten, sodass die Netzsteckdose allpolig von der Netzspannung getrennt ist).
  - Ziehen Sie das Netzteil aus der Steckdose.
  - Verwenden Sie ein neues Netzteil der gleichen Bauart. Verwenden Sie das beschädigte Netzteil nicht weiter.
- Achten Sie darauf, dass das Kabel nicht eingeklemmt, geknickt oder durch scharfe Kanten beschädigt wird.
- Verlegen Sie Kabel immer so, dass niemand darüber stolpern oder sich in ihnen verfangen kann. Bei Nichtbeachtung besteht Verletzungsgefahr.

## 5.6 LED-Licht

- Blicken Sie nicht direkt in das LED-Licht!
- Blicken Sie weder direkt noch mit optischen Geräten in den Lichtstrahl!

## 5.7 Produkt

- Trennen Sie das Produkt stets von der Stromversorgung::
  - bevor Sie es montieren
  - wenn Sie es einstellen,
  - wenn es längere Zeit nicht verwendet wird.
- Befestigen Sie keinerlei Gegenstände an dem Produkt.
- Verbinden Sie den LED-Streifen niemals elektrisch mit anderen LED-Streifen.
- Biegen Sie den LED-Streifen nicht übermäßig und quetschen Sie ihn nicht.
- Schneiden Sie den LED-Streifen nicht ab.
- Die LED-Leuchten sind nicht austauschbar.
- Schließen Sie das Produkt nicht an eine Stromversorgung an, wenn es auf eine Spule aufgewickelt ist.
- Verwenden Sie das Produkt nicht, wenn es abgedeckt oder in eine Oberfläche eingelassen ist.

## 5.8 Schutzart

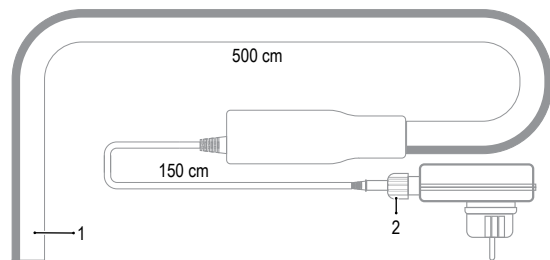
- Das Netzteil muss an eine Steckdosenleiste oder eine feuchtigkeitsgeschützte Steckdose der Schutzart IP44 oder höher angeschlossen werden.
- Tauchen Sie das Produkt nicht in Wasser und platzieren Sie es nicht an Orten, an denen sich Wasser ansammeln kann.
- Stellen Sie sicher, dass die Verbindung zwischen Netzkabel und Netzadapter korrekt abgedichtet ist.

## 5.9 Bohren



Achten Sie beim Eindringen in die Oberfläche (z. B. beim Bohren oder Einsetzen von Befestigungselementen) darauf, dass keine Kabel oder Rohre beschädigt werden. Versehentliches Anbohren elektrischer Leitungen kann zu einem lebensgefährlichen Stromschlag führen! Prüfen Sie vor dem Bohren oder Einsetzen von Befestigungselementen, ob verdeckte Leitungen und Rohre vorhanden sind.

## 6 Produktübersicht



1 LED-Streifen

2 Anschluss des LED-Streifens (der Lichterkette) an das Netzteil

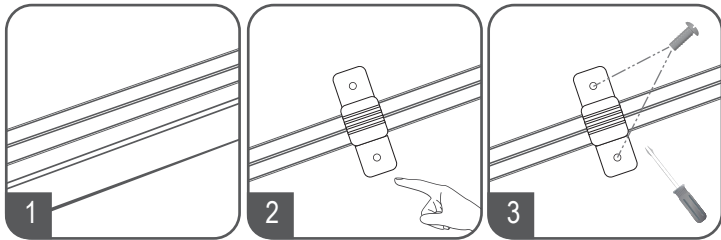
## 7 Montage

### Hinweise:

Bevor Sie das Produkt montieren:

- Vergewissern Sie sich, dass sich in der Nähe des Montageortes eine geeignete Netzsteckdose für den Anschluss des Netzteils befindet.
- Verbinden Sie das Produkt mit der App, um sicherzustellen, dass es richtig funktioniert.

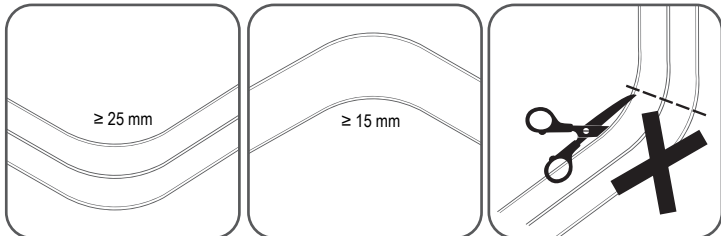
## 7.1 Montieren



## 7.2 Hinweis

### Wichtig:

- Biegen Sie den LED-Streifen nicht übermäßig und quetschen Sie ihn nicht.
- Schneiden Sie den LED-Streifen nicht ab.



## 8 Mobile Anwendung „Smart Life - Smart Living“

### Hinweise:

- Das mobile Gerät, auf dem die App installiert ist, muss über einen Internetzugang verfügen.
- Wenn Sie das Produkt an einen Dritten weitergeben, dem Sie keine „Freigabe zur gemeinsamen Nutzung des Geräts“ erteilt haben, muss dieser in der App unter Umständen zuerst die Option „Gerät entfernen“ wählen, bevor eine Kopplung mit dem neuen Benutzerkonto möglich ist.

### 8.1 Herunterladen der Anwendung

Sowohl für Android™ als auch für iOS stehen in den jeweiligen App-Stores kompatible Anwendungen zum Herunterladen zur Verfügung.

Suchen Sie nach der App „Smart Life - Smart Living“.

### 8.2 Bluetooth-Auto-Scan

Das Gerät kann über Bluetooth® automatisch mit der mobilen Anwendung gekoppelt werden.

Die Option zum Herstellen einer Verbindung wird Ihnen entweder automatisch angezeigt oder muss unter Ausführung der folgenden Schritte manuell aufgerufen werden: Add Device → Add Manually → Lighting → Strip Lights → Strip Lights (BLE)

Voraussetzungen:

✓ Die Bluetooth®-Funktion Ihres Mobilgeräts ist aktiviert und Sie haben der mobilen Anwendung bereits die Zugriffsberechtigung erteilt.

✓ Das Gerät befindet sich im Kopplungszustand.

1. Rufen Sie die Anwendung auf und melden Sie sich mit Ihren Daten an.
2. Navigieren Sie zu: All Devices → Add Device.
3. Wählen Sie „Add Device“. Folgen Sie anschließend den Anweisungen auf dem Bildschirm, um den Vorgang abzuschließen.

### 8.3 Kopplungsmodus aktivieren

So öffnen Sie das Gerät zum Koppeln:

1. Trennen Sie das Gerät vom Stromnetz und schließen Sie es 3 x wieder an.  
→ Warten Sie 3 Sekunden zwischen dem erneuten Anschließen des Netzteils.
2. Der LED-Streifen blinkt weiß, um anzuzeigen, dass er zum Koppeln geöffnet ist.

## 9 Konformitätserklärung (DOC)

Hiermit erklärt Conrad Electronic SE, Klaus-Conrad-Straße 1, D-92240 Hirschau, dass dieses Produkt der Richtlinie 2014/53/EU entspricht.

- Der vollständige Text der EU-Konformitätserklärung ist unter der folgenden Internetadresse verfügbar: [www.conrad.com/downloads](http://www.conrad.com/downloads)

Geben Sie die Bestellnummer des Produkts in das Suchfeld ein. Anschließend können Sie die EU-Konformitätserklärung in den verfügbaren Sprachen herunterladen.

## 10 Reinigung und Wartung

### Wichtig:

- Verwenden Sie keine aggressiven Reinigungsmittel, Reinigungsalkohol oder andere chemische Lösungsmittel. Diese können zu Schäden am Gehäuse und zu Fehlfunktionen des Produkts führen.
- Tauchen Sie das Produkt nicht in Wasser.

1. Trennen Sie das Produkt von der Stromversorgung.
2. Verwenden Sie zum Reinigen des Produkts ein trockenes, faserfreies Tuch.

## 11 Entsorgung



Alle Elektro- und Elektronikgeräte, die auf den europäischen Markt gebracht werden, müssen mit diesem Symbol gekennzeichnet werden. Dieses Symbol weist darauf hin, dass dieses Gerät am Ende seiner Lebensdauer getrennt von unsortiertem Siedlungsabfall zu entsorgen ist.

Jeder Besitzer von Altgeräten ist verpflichtet, Altgeräte einer vom unsortierten Siedlungsabfall getrennten Erfassung zuzuführen. Die Endnutzer sind verpflichtet, Altbatterien und Altkumulatoren, die nicht vom Altgerät umschlossen sind, sowie Lampen, die zerstörungsfrei aus dem Altgerät entnommen werden können, vor der Abgabe an einer Erfassungsstelle vom Altgerät zerstörungsfrei zu trennen.

Vertreiber von Elektro- und Elektronikgeräten sind gesetzlich zur unentgeltlichen Rücknahme von Altgeräten verpflichtet. Conrad stellt Ihnen folgende **kostenlose** Rückgabemöglichkeiten zur Verfügung (weitere Informationen auf unserer Internet-Seite):

- in unseren Conrad-Filialen
- in den von Conrad geschaffenen Sammelstellen
- in den Sammelstellen der öffentlich-rechtlichen Entsorgungsträger oder bei den von Herstellern und Vertriebern im Sinne des ElektroG eingerichteten Rücknahmesystemen

Für das Löschen von personenbezogenen Daten auf dem zu entsorgenden Altgerät ist der Endnutzer verantwortlich.

Beachten Sie, dass in Ländern außerhalb Deutschlands evtl. andere Pflichten für die Altgeräte-Rückgabe und das Altgeräte-Recycling gelten.

## 12 Technische Daten

### 12.1 Leuchtstreifen

Eingangsleistung .....	12 V/DC, 24 W
Leistungsaufnahme im Standby .....	0,5 W
LED .....	LED/Meter: 70 RGB + 70 WW = 140 Stk. LED gesamt: 350 RGB + 350 WW = 700 Stk.
Farbtemperatur (WW) .....	3000 K ±175
Max. Helligkeit (WW) .....	450 lm
Schutzklasse .....	III
Schutzart .....	IP44
Abmessungen .....	LED-Streifen: 500 cm Netzkabel: 150 cm
Gewicht .....	821 g

### 12.2 Bluetooth

Standard .....	Bluetooth-Mesh
Frequenzbereich .....	2,402 – 2,480 GHz
Sendeleistung .....	4 dBm
Übertragungsbereich .....	10 m

### 12.3 Netzteil

Eingangsleistung .....	200 - 240 V/AC, 50/60 Hz, max. 0,2 A
Ausgang .....	24 V/DC, 1,0 A
Schutzart .....	IP44

### 12.4 App

Kompatibilität .....	TUYA
Name der Anwendung .....	Smart Life – Smart Living
Unterstützte Betriebssysteme .....	Android, iOS

### 12.5 Betriebsbedingungen

Betriebs-/Lagertemperatur .....	-20 bis +45 °C
---------------------------------	----------------

Dies ist eine Publikation der Conrad Electronic SE, Klaus-Conrad-Str. 1, D-92240 Hirschau ([www.conrad.com](http://www.conrad.com)).

Alle Rechte einschließlich Übersetzung vorbehalten. Reproduktionen jeder Art, z. B. Fotokopie, Mikroverfilmung, oder die Erfassung in elektronischen Datenverarbeitungsanlagen, bedürfen der schriftlichen Genehmigung des Herausgebers. Nachdruck, auch auszugsweise, verboten. Die Publikation entspricht dem technischen Stand bei Drucklegung.

Copyright by Conrad Electronic SE.

\*2490156\_V1\_1022\_dh\_mh\_de 664326027-1 I1/O1 en



## 1 Intended use

The product is an RGB + WW (warm white) LED smart light strip.

The product has an IP44 ingress protection rating. It is splash proof and suitable for outdoor use. Do not submerge in water.

If you use the product for purposes other than those described, the product may be damaged.

Improper use can result in short circuits, fires, electric shocks or other hazards.

The product complies with the statutory national and European requirements.

For safety and approval purposes, you must not rebuild and/or modify the product.

Read the operating instructions carefully and store them in a safe place. Make this product available to third parties only together with the operating instructions.

All company names and product names are trademarks of their respective owners. All rights reserved.

Android™ is a trademark of Google LLC.

Google Play and the Google Play logo are trademarks of Google LLC.

## 2 Delivery contents

- Product
- Power adaptor
- 6x mounting brackets
- Operating instructions
- 12x mounting screws

## 3 Latest product information

Download the latest product information at [www.conrad.com/downloads](http://www.conrad.com/downloads) or scan the QR code shown. Follow the instructions on the website.

## 4 Description of symbols



The symbol warns of dangerous voltage that can lead to personal injury by electric shock.



The symbol warns of hazards that can lead to personal injury.



This product is constructed according to protection class III.

## 5 Safety instructions



Read the operating instructions carefully and especially observe the safety information. If you do not follow the safety instructions and information on proper handling, we assume no liability for any resulting personal injury or damage to property. Such cases will invalidate the warranty/guarantee.

### 5.1 General

- The product is not a toy. Keep it out of the reach of children and pets.
- Do not leave packaging material lying around carelessly. This may become dangerous playing material for children.
- If you have questions which remain unanswered by this information product, contact our technical support service or other technical personnel.
- Maintenance, modifications and repairs must only be completed by a technician or an authorised repair centre.

### 5.2 Handling

- Handle the product carefully. Jolts, impacts or a fall even from a low height can damage the product.

### 5.3 Operating environment

- Do not place the product under any mechanical stress.
- Protect the appliance from extreme temperatures, strong jolts, flammable gases, steam and solvents.
- Protect the product from direct sunlight.

### 5.4 Operation

- Consult an expert when in doubt about the operation, safety or connection of the product.
- If it is no longer possible to operate the product safely, take it out of operation and protect it from any accidental use. DO NOT attempt to repair the product yourself. Safe operation can no longer be guaranteed if the product:
  - is visibly damaged,
  - is no longer working properly,
  - has been stored for extended periods in poor ambient conditions or
  - has been subjected to any serious transport-related stresses.

### 5.5 Power adaptor



Do not modify or repair mains supply components including mains plugs, mains cables, and power supplies. Do not use damaged components. Risk of death by electric shock!

- Connect the appliance to a wall socket that can be accessed easily.
- As power supply, only use the supplied mains adaptor.
- Only connect the power adaptor to a normal mains socket connected to the public supply. Before plugging in the power adaptor, check whether the voltage stated on the power adaptor complies with the voltage of your electricity supplier.
- Never connect or disconnect power adaptors if your hands are wet.

- Never unplug the power adaptor from the mains socket by pulling on the cable; always use the grips on the plug.
- For safety reasons, disconnect the power adaptor from the mains socket during storms.
- Do not touch the power adaptor if there are any signs of damage, as this may cause a fatal electric shock! Take the following steps:
  - Switch off the mains voltage to the socket containing the power adaptor (switch off the corresponding circuit breaker or remove the safety fuse, and then switch off the corresponding RCD protective switch).
  - Unplug the power adaptor from the mains socket.
  - Use a new power adaptor of the same design. Do not use the damaged adapter again.
- Ensure that cables are not pinched, kinked or damaged by sharp edges.
- Always lay cables so that nobody can trip over or become entangled in them. This poses a risk of injury.

## 5.6 LED light

- Do not look directly into the LED light!
- Do not look into the beam directly or with optical instruments!

## 5.7 Product

- Always disconnect the product from the power supply:
  - before assembling
  - when adjusting,
  - when not in use for some time.
- Do not attach objects to the product.
- Never electrically connect the LED strip to other LED strips.
- Do not overbend or crimp the LED strip.
- Do not cut the LED strip.
- The LED lights are not replaceable.
- Do not connect the product to a power supply while it is wound onto a reel.
- Do not use the product when covered or recessed into a surface.

## 5.8 Ingress Protection

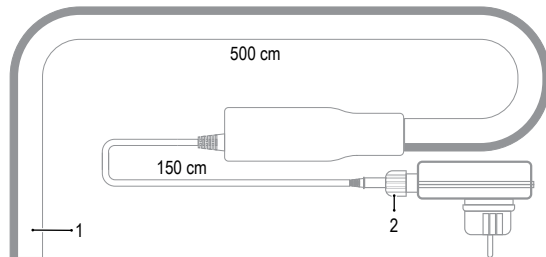
- The power adaptor must be connected to a socket box or moisture protected outlet rated IP44 or higher.
- Do not submerge or locate the product in areas where water can accumulate.
- Make sure the power cable to power adaptor connection is sealed correctly.

## 5.9 Drilling



When penetrating the surface (example: drilling or inserting fasteners), make sure no cables or pipes are damaged. Inadvertently penetrating electric cables causes the life-threatening danger of an electric shock! Check for concealed wires and pipes before drilling or inserting fasteners.

## 6 Product overview



1 LED strip

2 Light chain to power adaptor connection

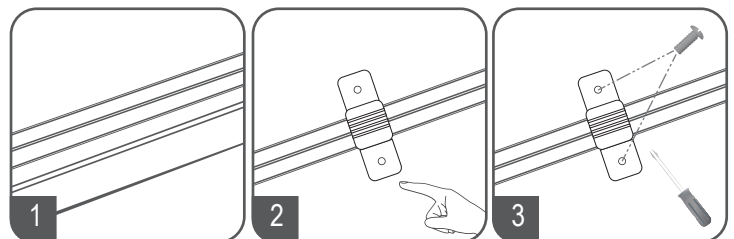
## 7 Installation

### Notes:

Before installing the product:

- Make sure there is a suitable power outlet near the mounting location to connect the power adaptor.
- Connect the product to the application to make sure it is working correctly.

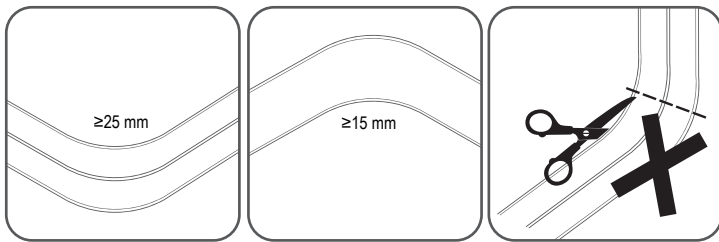
### 7.1 Mounting



### 7.2 Note

#### Important:

- Do not overbend or crimp the LED strip.
- Do not cut the LED strip.



Colour temperature (WW) .....	3000 K ±175
Max. brightness (WW) .....	450 lm
Protection class .....	III
Ingress protection .....	IP44
Dimensions .....	LED strip: 500 cm Power cable: 150 cm
Weight .....	821 g

## 8 Application "Smart Life - Smart Living"

### Notes:

- The mobile device with app installed must have internet access.
- If you are giving the product to a third party you did not "Share Device" with, you may need to "Remove Device" through the application before they can link it to their account.

### 8.1 Download application

Compatible Android™ and iOS apps are available from their respective app stores. Search for "Smart Life - Smart Living".

### 8.2 Bluetooth auto-scan

The product can be linked to the application automatically via Bluetooth®. The option to connect may appear automatically or accessed through the following connection pathway: Add Device → Add Manually → Lighting → Strip Lights → Strip Lights (BLE)

Preconditions:

- ✓ Bluetooth® is enabled on your mobile device and the application has permission to access it.
  - ✓ The product is in pairing mode.
1. Open the application and log in.
  2. Navigate to: All Devices → Add Device.
  3. Select "Add Device" and follow the on-screen instructions.

### 8.3 Activate pairing mode

To open the device for pairing:

1. Disconnect then reconnect the power supply 3x.  
→ Wait 3 seconds between reconnecting the power supply.
2. The strip will flash white to indicate it is open for pairing.

## 9 Declaration of Conformity (DOC)

Conrad Electronic SE, Klaus-Conrad-Straße 1, D-92240 Hirschau hereby declares that this product conforms to the 2014/53/EU directive.

- Click on the following link to read the full text of the EU declaration of conformity: [www.conrad.com/downloads](http://www.conrad.com/downloads)

Enter the product item number in the search box. You can then download the EU declaration of conformity in the available languages.

## 10 Cleaning and care

### Important:

- Do not use aggressive cleaning agents, rubbing alcohol or other chemical solutions. They damage the housing and can cause the product to malfunction.
- Do not immerse the product in water.

1. Disconnect the product from the power supply.
2. Clean the product with a dry, fibre-free cloth.

## 11 Disposal



This symbol must appear on any electrical and electronic equipment placed on the EU market. This symbol indicates that this device should not be disposed of as unsorted municipal waste at the end of its service life.

Owners of WEEE (Waste from Electrical and Electronic Equipment) shall dispose of it separately from unsorted municipal waste. Spent batteries and accumulators, which are not enclosed by the WEEE, as well as lamps that can be removed from the WEEE in a non-destructive manner, must be removed by end users from the WEEE in a non-destructive manner before it is handed over to a collection point.

Distributors of electrical and electronic equipment are legally obliged to provide free take-back of waste. Conrad provides the following return options **free of charge** (more details on our website):

- in our Conrad offices
- at the Conrad collection points
- at the collection points of public waste management authorities or the collection points set up by manufacturers or distributors within the meaning of the ElektroG

End users are responsible for deleting personal data from the WEEE to be disposed of.

It should be noted that different obligations about the return or recycling of WEEE may apply in countries outside of Germany.

## 12 Technical data

### 12.1 Light strip

Input .....	12 V/DC 24 W
Standby power consumption .....	0.5 W
LED.....	LED/meter: 70 RGB + 70 WW = 140 pcs Total LED: 350 RGB + 350 WW = 700 pcs

### 12.2 Bluetooth

Standard .....	Bluetooth Mesh
Frequency range .....	2.402 - 2.480 GHz
Transmission power .....	4 dBm
Transmission distance.....	10 m

### 12.3 Power adaptor

Input .....	200 – 240 V/AC, 50/60 Hz, 0.2 A max.
Output.....	24 V/DC 1.0 A
Ingress protection .....	IP44

### 12.4 Application

Compatibility.....	TUYA
Application name.....	Smart Life – Smart Living
Supported OS.....	Android, iOS

### 12.5 Environment

Operating/storage temperature .....	-20 to +45 °C
-------------------------------------	---------------

This is a publication by Conrad Electronic SE, Klaus-Conrad-Str. 1, D-92240 Hirschau ([www.conrad.com](http://www.conrad.com)).  
All rights including translation reserved. Reproduction by any method (e.g. photocopying, microfilming or the capture in electronic data processing systems) requires prior written approval from the editor. Reprinting, also in part, is prohibited.  
This publication reflects the technical status at the time of printing.  
Copyright by Conrad Electronic SE.  
\*2490156\_V1\_1022\_dh\_mh\_en 664326027-2 I1/O1 en



## 1 Beoogd gebruik

Dit product is een RGB + WW (warm wit) slimme led-lichtstrip.

Dit product heeft een beschermingsklasse van IP44 tegen het binnendringen van stof en water. Het is bestand tegen spatwater en geschikt voor gebruik buitenshuis. Dompel niet onder in water.

Als het product voor andere doeleinden wordt gebruikt dan hier beschreven, kan het product worden beschadigd.

Verkeerd gebruik kan leiden tot kortsluiting, brand, elektrische schokken of andere gevaren.

Het product is voldoet aan de nationale en Europese wettelijke voorschriften.

Om veiligheids- en goedkeuringsredenen mag u niets aan dit product veranderen.

Lees de gebruiksaanwijzing goed door en bewaar deze op een veilige plek. Het product mag alleen samen met de gebruiksaanwijzing aan derden worden doorgegeven.

Alle bedrijfs- en productnamen zijn handelsmerken van de betreffende eigenaren. Alle rechten voorbehouden.

Android™ is een geregistreerd handelsmerk van Google LLC.

Google Play en het Google Play-logo zijn handelsmerken van Google LLC.

## 2 Leveringsomvang

- Product
- Netvoedingsadapter
- 6x montagebeugels
- Gebruiksaanwijzing
- 12x montageschroeven

## 3 Meest recente productinformatie

Download de laatste productinformatie op [www.conrad.com/downloads](http://www.conrad.com/downloads) of scan de afgebeelde QR-code. Volg de aanwijzingen op de website.

## 4 Beschrijving van de symbolen



Dit symbool waarschuwt voor gevaarlijke spanning die kan leiden tot persoonlijk letsel door elektrische schokken.



Dit symbool waarschuwt voor gevaren die tot persoonlijk letsel kunnen leiden.



Dit product is gefabriceerd in overeenstemming met beschermingsklasse III.

## 5 Veiligheidsinstructies



Lees de gebruiksaanwijzing aandachtig door en neem vooral de veiligheidsinformatie in acht. Indien de veiligheidsinstructies en de aanwijzingen voor een juiste bediening in deze gebruiksaanwijzing niet worden opgevolgd, aanvaarden wij geen verantwoordelijkheid voor hieruit resulterend persoonlijk letsel of materiële schade. In dergelijke gevallen vervalt de aansprakelijkheid/garantie.

### 5.1 Algemeen

- Het artikel is geen speelgoed. Houd het buiten het bereik van kinderen en huisdieren.
- Laat verpakkingsmateriaal niet achteloos rondslingeren. Dit kan voor kinderen gevaarlijk speelgoed worden.
- Als u nog vragen hebt die niet door dit informatieproduct zijn beantwoord, neem dan contact op met onze technische klantendienst of ander technisch personeel.
- Laat onderhoud, aanpassingen en reparaties alleen uitvoeren door een vakman of in een daartoe bevoegde werkplaats.

### 5.2 Omgang

- Behandel het product met zorg. Schokken, stoten of zelfs een val van geringe hoogte kunnen het product beschadigen.

### 5.3 Bedrijfsomgeving

- Stel het product niet aan mechanische spanning bloot.
- Bescherm het product tegen extreme temperaturen, sterke schokken, brandbare gassen, stoom en oplosmiddelen.
- Bescherm het product tegen direct zonlicht.

### 5.4 Bediening

- Neem contact op met een deskundige wanneer u twijfelt over de werking, veiligheid of verbinding van het product.
- Als het product niet langer veilig gebruikt kan worden, stel het dan buiten bedrijf en zorg ervoor dat niemand het per ongeluk kan gebruiken. Probeer het product NIET zelf te repareren. Veilig gebruik kan niet langer worden gegarandeerd als het product:
  - zichtbaar is beschadigd,
  - niet meer naar behoren werkt,
  - gedurende een langere periode onder slechte omstandigheden is opgeslagen of
  - onderhevig is geweest aan ernstige transportbelasting.

### 5.5 Netvoedingsadapter



Modificeer of repareer geen onderdelen van de netvoeding, inclusief netstekkers, netsnoeren en voedingsadapters. Gebruik geen beschadigde onderdelen. Risico op een fatale elektrische schok!

- Verbind het apparaat met een stopcontact dat gemakkelijk bereikbaar is.
- Gebruik alleen de meegeleverde netvoedingsadapter voor de stroomvoorziening.
- Sluit de netvoedingsadapter uitsluitend aan op een goedgekeurde contactdoos van het openbare elektriciteitsnet. Controleer vóór het insteken van de netvoedingsadapter of de op de netvoedingsadapter aangegeven spanning overeenstemt met de spanning van uw stroomleverancier.
- Sluit de netvoedingsadapter niet aan en trek deze niet uit als uw handen nat zijn.
- Haal de netvoedingsadapter nooit uit het stopcontact door aan de kabel te trekken, maar neem de stekker altijd bij de grepen vast.
- Haal de netvoedingsadapter om veiligheidsredenen uit het stopcontact tijdens een storm.
- Raak de stroomadapter niet aan als deze tekenen van schade vertoont, omdat dit tot een fatale elektrische schok kan leiden! Ga als volgt te werk:
  - Schakel de netspanning op het stopcontact met de voedingsadapter uit (schakel de netspanning uit bij de bijbehorende stroomonderbreker en verwijder de zekering en schakel de netspanning ook uit bij de bijbehorende RCD-veiligheidsschakelaar).
  - Koppel de netvoedingsadapter los van het stopcontact.
  - Gebruik een nieuwe netvoedingsadapter van hetzelfde ontwerp. Gebruik niet langer de beschadigde netvoedingsadapter.
- Zorg ervoor dat kabels niet worden afgeknelnd, geknikt of beschadigd door scherpe randen.
- Leg kabels altijd zo dat niemand erover kan struikelen of erin verstrikt kan raken. Er bestaat risico op verwondingen.

### 5.6 Led-licht

- Niet rechtstreeks in het led-licht kijken!
- Niet direct of met optische instrumenten in de lichtstraal kijken!

### 5.7 Product

- Koppel het product altijd los van de voeding:
  - vóór installatie
  - tijdens aanpassing,
  - wanneer een tijdje niet in gebruik.
- Bevestig geen voorwerpen aan het product.
- Verbind de led-strip nooit elektrisch met andere led-strips.
- Zorg ervoor de led-strip niet te ver te verbuigen of te krimpen.
- Snijd de led-strip niet door.
- De led-lampjes kunnen niet worden vervangen.
- Sluit het product niet aan op een stroomvoorziening wanneer deze op een haspel is gewikkeld.
- Gebruik het product niet wanneer deze is afgedekt of verzonken in een oppervlak zit.

### 5.8 Beschermingsgraad

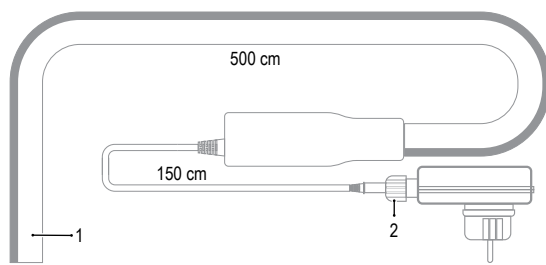
- De stroomadapter moet worden aangesloten op een stopcontactdoos of een tegen vocht beschermd stopcontact met een beschermingsgraad van IP44 of hoger.
- Dompel het product niet onder en plaats het niet op locaties waar zich water kan ophopen.
- Zorg ervoor dat de verbinding tussen de voedingskabel en stroomadapter goed is afgedicht.

### 5.9 Boren



Zorg ervoor geen kabels of leidingen te beschadigen wanneer u de oppervlakte penetreert (bijvoorbeeld tijdens het boren of het insteken van bevestigingen). Het per ongeluk penetreren van elektriciteitskabels vormt een levensgevaarlijk risico op elektrische schokken! Controleer op verborgen draden en leidingen voordat u begint met boren of het insteken van bevestigingen.

## 6 Productoverzicht



1 Led-strip

2 Verbinding tussen lichtslinger en stroomadapter

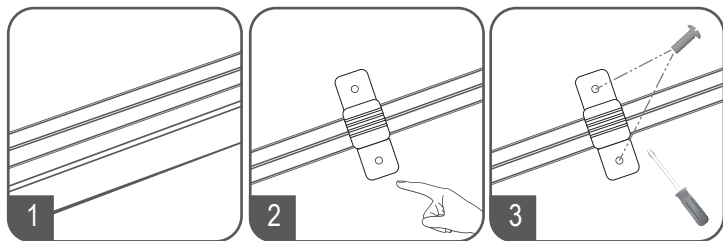
## 7 Installatie

### Opmerkingen:

Voordat u het product installeert:

- Zorg ervoor dat er een geschikt stopcontact in de buurt van de installatieplek is om de stroomadapter aan te sluiten.
- Verbind het product met de applicatie om te controleren of deze goed werkt.

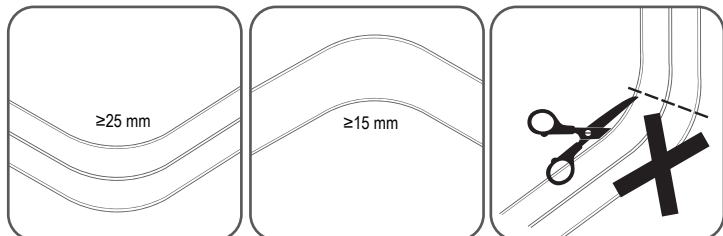
## 7.1 Montage



## 7.2 Opmerking

### Belangrijk:

- Zorg ervoor de led-strip niet te ver te verbuigen of te krimpen.
- Snijd de led-strip niet door.



## 8 Applicatie "Smart Life - Smart Living"

### Opmerkingen:

- Het mobiele apparaat waarop de app is geïnstalleerd, moet toegang hebben tot het internet.
- Als u het product aan derden geeft waarmee u het apparaat niet hebt gedeeld ("Apparaat delen"), dan moet u het apparaat misschien eerst via de applicatie verwijderen ("Apparaat verwijderen") voordat zij deze met hun account kunnen linken.

### 8.1 Applicatie downloaden

Compatibele Android™ en iOS-apps zijn verkrijgbaar via de betreffende app stores.

Zoek naar "Smart Life - Smart Living".

### 8.2 Automatische Bluetooth-scan

Het product kan via Bluetooth® automatisch worden gelinkt met de applicatie.

De optie om verbinding te maken kan automatisch verschijnen of worden gevonden via het volgende bindingspad: Add Device → Add Manually → Lighting → Strip Lights → Strip Lights (BLE)

Voorwaarden:

- ✓ Bluetooth® is ingeschakeld op uw mobiele telefoon en de applicatie heeft toegangsautorisatie.
- ✓ Het product staat ingesteld op de koppelingsmodus.

1. Open de applicatie en log in.
2. Navigeer naar: All Devices → Add Device.
3. Selecteer "Add Device" en volg de instructies op het scherm.

### 8.3 De koppelingsmodus activeren

Open als volgt het apparaat om deze te koppelen:

1. Koppel de voeding en sluit vervolgens weer aan, doe dit 3x.  
→ Wacht telkens 3 seconden voordat u de voeding opnieuw aansluit.
2. De strip zal wit knipperen om aan te geven dat de koppelingsmodus is geopend.

## 9 Conformiteitsverklaring (DOC)

Bij deze verklaart Conrad Electronic SE, Klaus-Conrad-Strasse 1, D-92240 Hirschau, dat dit product voldoet aan de Europese richtlijn 2014/53/EU.

- De volledige tekst van de EG-conformiteitsverklaring staat als download via het volgende internet-adres ter beschikking: [www.conrad.com/downloads](http://www.conrad.com/downloads)

Voer het bestelnummer van het product in het zoekveld in; vervolgens kunt u de EU-conformiteitsverklaring downloaden in de beschikbare talen.

## 10 Onderhoud en reiniging

### Belangrijk:

- Gebruik geen agressieve reinigingsmiddelen, wrijfalcohol of andere chemische oplossingen. Ze beschadigen de behuizing en kunnen storingen in het product veroorzaken.
- Dompel het product niet in water.

1. Koppel het product los van de voeding.
2. Reinig het product met een droog, pluisvrij doekje.

## 11 Verwijdering



Alle elektrische en elektronische apparatuur die op de Europese markt wordt gebracht, moet met dit symbool zijn gemarkeerd. Dit symbool geeft aan dat dit apparaat aan het einde van zijn levensduur gescheiden van het ongesorteerd gemeentelijk afval moet worden weggegooid.

Iedere bezitter van oude apparaten is verplicht om oude apparaten gescheiden van het ongesorteerd gemeentelijk afval af te voeren. Eindgebruikers zijn verplicht oude batterijen en accu's die niet bij het oude apparaat zijn ingesloten, evenals lampen die op een niet-destructieve manier uit het oude toestel kunnen worden verwijderd, van het oude toestel te scheiden alvorens ze in te leveren bij een inzamelpunt.

Distributeurs van elektrische en elektronische apparatuur zijn wettelijk verplicht om oude apparatuur gratis terug te nemen. Conrad geeft u de volgende gratis inlevermogelijkheden (meer informatie op onze website):

- in onze Conrad-filialen
- in de door Conrad gemaakte inzamelpunten
- in de inzamelpunten van de openbare afvalverwerkingsbedrijven of bij de terugnamesystemen die zijn ingericht door fabrikanten en distributeurs in de zin van de ElektroG

Voor het verwijderen van persoonsgegevens op het te verwijderen oude apparaat is de eindgebruiker verantwoordelijk.

Houd er rekening mee dat in landen buiten Duitsland andere verplichtingen kunnen gelden voor het inleveren van oude apparaten en het recyclen van oude apparaten.

## 12 Technische gegevens

### 12.1 Lichtstrip

Ingang .....	12 V/DC 24 W
Stand-by stroomverbruik .....	0,5 W
Led.....	Led/meter: 70 RGB + 70 WW = 140 stuks Totaal aantal leds: 350 RGB + 350 WW = 700 stuks
Kleurtemperatuur (WW).....	3000 K ±175
Max. helderheid (WW).....	450 lm
Beschermingsklasse.....	III
Beschermingsgraad .....	IP44
Afmetingen .....	LED-strip: 500 cm Stroomsnoer: 150 cm
Gewicht.....	821 g

### 12.2 Bluetooth

Standaard.....	Bluetooth Mesh
Frequentiebereik.....	2,402 - 2,480 GHz
Transmissievermogen .....	+4 dBm
Zendbereik.....	10 m

### 12.3 Netvoedingsadapter

Ingang .....	200 - 240 V/AC, 50/60 Hz, max. 0,2 A
Uitgang .....	24 V/DC, 1,0 A
Beschermingsgraad.....	IP44

### 12.4 Toepassing

Compatibiliteit.....	TUYA
Applicatiennaam .....	Smart Life - Smart Living
Ondersteunde besturingssystemen.....	Android, iOS

### 12.5 Omgeving

Bedrijfs-/opslagtemperatuur .....	-20 tot +45 °C
-----------------------------------	----------------

Dit is een publicatie van Conrad Electronic SE, Klaus-Conrad-Str. 1, D-92240 Hirschau ([www.conrad.com](http://www.conrad.com)).

Alle rechten, vertaling inbegrepen, voorbehouden. Elke reproductie, ongeacht de methode, bijv. fotokopie, microverfilming of de registratie in elektronische gegevensverwerkingsystemen, vereist de voorafgaande schriftelijke toestemming van de uitgever. Nadruk, ook van uittreksels, verboden. De publicatie voldoet aan de technische stand bij het in druk bezorgen.

Copyright by Conrad Electronic SE.

\*2490156\_V1\_1022\_dh\_mh\_nl 664326027-3 I1/O1 en



### 1 Uso previsto

Questo prodotto consiste in una striscia luminosa smart LED RGB + WW (bianco caldo).

Il prodotto offre un grado di protezione d'ingresso IP44. È resistente agli spruzzi ed è adatto per l'uso in ambienti esterni. Non immergere in acqua.

Qualora si utilizzi il prodotto per scopi diversi da quelli previsti, questo potrebbe danneggiarsi.

L'utilizzo improprio può causare cortocircuiti, incendi, scosse elettriche o altri pericoli.

Questo prodotto è conforme ai relativi requisiti nazionali ed europei.

Per motivi di sicurezza e in base alle normative, l'alterazione e/o la modifica del prodotto non sono consentite.

Leggere attentamente le istruzioni e conservarle in un luogo sicuro. In caso di cessione del prodotto a terzi, accludere anche le presenti istruzioni per l'uso.

Tutti i nomi di aziende e le denominazioni di prodotti ivi contenuti sono marchi dei rispettivi proprietari. Tutti i diritti sono riservati.

Android™ è un marchio registrato di Google LLC.

Google Play e il logo Google Play sono marchi di Google LLC.

### 2 Contenuto della confezione

- Cacciavite
- Adattatore di alimentazione
- 6 staffe di montaggio
- Istruzioni per l'uso
- 12 viti di montaggio

### 3 Informazioni aggiornate sul prodotto

È possibile scaricare le informazioni più recenti sul prodotto sul sito [www.conrad.com/downloads](http://www.conrad.com/downloads) o eseguendo la scansione del codice QR. Seguire le istruzioni sul sito web.

### 4 Descrizione dei simboli



Il simbolo avverte sulla presenza di tensioni pericolose che possono portare a lesioni personali a causa di una scossa elettrica.



Il simbolo avverte sulla presenza di pericoli che potrebbero portare a lesioni personali.



Il prodotto è stato costruito in conformità alla classe di protezione III.

### 5 Istruzioni per la sicurezza



**Leggere attentamente le istruzioni per l'uso e osservare nello specifico le informazioni sulla sicurezza. In caso di mancato rispetto delle istruzioni per la sicurezza e delle informazioni sul corretto utilizzo del prodotto, si declina qualsiasi responsabilità per eventuali danni a persone o cose. In questi casi, la garanzia decade.**

#### 5.1 Informazioni generali

- Il prodotto non è un giocattolo. Tenere fuori dalla portata di bambini e animali domestici.
- Non lasciare il materiale di imballaggio incustodito. Potrebbe diventare un giocattolo pericoloso per i bambini.
- Non esitare a contattare il nostro servizio assistenza o altro personale tecnico competente, in caso di domande che non trovano risposta nel manuale di istruzioni del prodotto.
- Far eseguire i lavori di manutenzione, adattamento e riparazione esclusivamente da un esperto o da un laboratorio specializzato.

#### 5.2 Gestione

- Maneggiare il prodotto con cautela. Sobbalzi, urti o cadute, anche da altezze ridotte, possono danneggiare il prodotto.

#### 5.3 Condizioni di esercizio

- Non sottoporre il prodotto a sollecitazioni meccaniche.
- Proteggere l'apparecchiatura da temperature estreme, forti urti, gas, vapori e solventi infiammabili.
- Proteggere il prodotto dalla luce solare diretta.

#### 5.4 Funzionamento

- Consultare un esperto in caso di dubbi sul funzionamento, la sicurezza o il collegamento del prodotto.
- Se non è più possibile utilizzare il prodotto in tutta sicurezza, metterlo fuori servizio e proteggerlo da qualsiasi uso accidentale. NON tentare di riparare il prodotto da soli. Il corretto funzionamento non è più garantito se il prodotto:
  - è visibilmente danneggiato,
  - non funziona più correttamente,
  - è stato conservato per lunghi periodi in condizioni ambientali avverse o
  - è stato sottoposto a gravi sollecitazioni legate al trasporto.

#### 5.5 Adattatore di alimentazione



Non modificare o riparare i componenti dell'alimentazione di rete, comprese le spine di rete, i cavi di rete e gli alimentatori. Non utilizzare componenti danneggiati. Rischio di scosse elettriche letali!

- Collegare l'apparecchio ad una presa a muro facilmente accessibile.
- Come fonte di alimentazione, utilizzare esclusivamente l'adattatore di rete in dotazione.

- Collegare l'adattatore di alimentazione solamente a una normale presa di corrente collegata all'alimentazione pubblica. Prima di collegare l'adattatore di alimentazione, controllare che la tensione indicata sullo stesso sia conforme alla tensione del proprio fornitore di energia elettrica.
- Non collegare o scollegare mai gli alimentatori con le mani bagnate.
- Non scollegare mai l'adattatore dalla presa afferrando il cavo: utilizzare sempre i punti di presa sulla spina.
- Per ragioni di sicurezza, scollegare l'alimentatore dalla presa di corrente durante i temporali.
- Evitare di toccare l'alimentatore se sono evidenti segni di danneggiamento, in quanto ciò potrebbe provocare una scossa elettrica mortale! Procedere nel modo seguente:
  - Disinserire la tensione di rete sulla presa alla quale è collegato l'adattatore di alimentazione (disinserire la tensione sull'interruttore automatico corrispondente o rimuovere il fusibile di sicurezza e poi disinserire la tensione sull'interruttore di protezione RCD corrispondente).
  - Scollegare l'adattatore di alimentazione dalla presa elettrica.
  - Utilizzare un nuovo adattatore di alimentazione avente lo stesso design. Evitare di utilizzare ulteriormente l'adattatore danneggiato.
- Assicurarsi che i cavi non siano schiacciati, piegati o danneggiati da spigoli taglienti.
- Posare sempre i cavi in modo che nessuno possa inciamparvi o rimanervi impigliato. Vi è il rischio di lesioni.

#### 5.6 Luce LED

- Non dirigere gli occhi verso la luce LED.
- Non guardare il raggio direttamente o mediante strumenti ottici.

#### 5.7 Prodotto

- Scollegare sempre il prodotto dall'alimentazione:
  - prima del montaggio
  - , durante la regolazione,
  - e in caso di inutilizzo per un certo periodo di tempo.
- Non fissare altri oggetti sul prodotto.
- Non collegare elettricamente la striscia LED ad altre strisce LED.
- Non piegare eccessivamente o crimpare la striscia LED.
- Evitare di tagliare la striscia LED.
- Le luci LED non sono sostituibili.
- Non collegare il prodotto all'alimentazione quando è arrotolato in una bobina.
- Non utilizzare il prodotto quando è coperto o incassato in una superficie.

#### 5.8 Protezione dagli ingressi

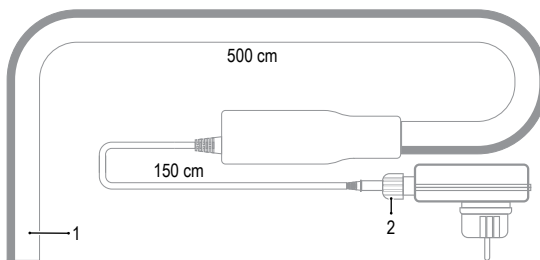
- L'adattatore di alimentazione deve essere collegato a una scatola elettrica o a una presa protetta dall'umidità, che garantisca un grado di protezione IP44 o superiore.
- Non immergere o collocare il prodotto in zone dove si accumula acqua.
- Assicurarsi che l'interfaccia di collegamento del cavo di alimentazione con l'adattatore di alimentazione sia sigillata correttamente.

#### 5.9 Perforazione



Penetrando la superficie (esempio: foratura o inserimento di elementi di fissaggio), assicurarsi che nessun cavo o tubo venga danneggiato. La perforazione inavvertita di cavi elettrici comporta il pericolo di scossa elettrica fatale! Verificare la presenza di fili e tubi nascosti prima di forare o inserire elementi di fissaggio.

### 6 Panoramica prodotto



1 Striscia LED

2 Collegamento della catena luminosa all'adattatore di alimentazione

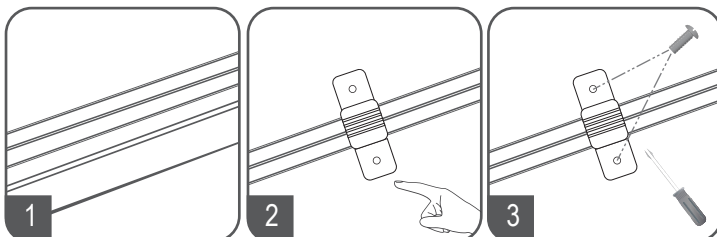
### 7 Installazione

#### Note:

Prima di installare il prodotto:

- Assicurarsi che vicino alla posizione di montaggio sia presente una presa di corrente adatta per collegare l'adattatore di alimentazione.
- Collegare il prodotto all'applicazione per assicurarsi che funzioni correttamente.

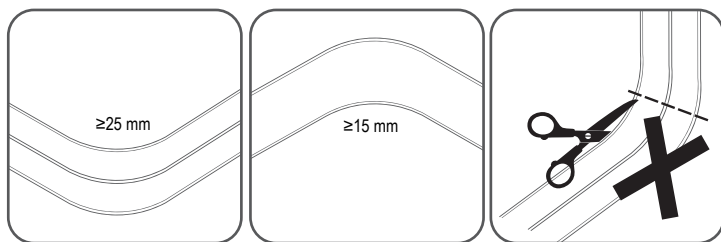
#### 7.1 Montaggio



## 7.2 Nota

### Importante:

- Non piegare eccessivamente o crimpare la striscia LED.
- Evitare di tagliare la striscia LED.



## 8 Applicazione "Smart Life - Smart Living"

### Note:

- Il dispositivo mobile sul quale è installata l'app deve avere accesso a Internet.
- In caso di cessione del prodotto a terzi con i quali non è stata effettuata la "condivisione del dispositivo", potrebbe essere necessario "rimuovere il dispositivo" tramite l'applicazione prima di poterlo associare ai rispettivi account.

### 8.1 Scaricare l'applicazione

Le app compatibili con i sistemi Android™ e iOS sono disponibili nei rispettivi app store.

Cercare "Smart Life - Smart Living".

### 8.2 Scansione automatica Bluetooth

Il prodotto può essere associato all'applicazione automaticamente tramite Bluetooth®.

L'opzione per la connessione potrebbe essere visualizzata automaticamente, oppure è possibile accedere tramite il seguente percorso di connessione: Add Device → Add Manually → Lighting → Strip Lights → Strip Lights (BLE)

#### Requisiti:

- ✓ Il Bluetooth® viene abilitato sul proprio dispositivo mobile e l'applicazione riceve l'autorizzazione per accedere ad esso.
  - ✓ Il prodotto si trova in modalità di associazione.
1. Aprire l'applicazione ed effettuare l'accesso.
  2. Andare su: All Devices → Add Device.
  3. Selezionare "Add Device" e seguire le istruzioni su schermo.

### 8.3 Attivazione modalità di associazione

Per attivare la modalità di associazione del dispositivo:

1. Scollegare e ricollegare l'alimentazione per 3 volte.  
→ Attendere 3 secondi tra una volta e l'altra.
2. La striscia lampeggerà di bianco per indicare che la modalità di associazione è stata attivata.

## 9 Dichiarazione di conformità

La Società, Conrad Electronic SE, Klaus-Conrad-Straße 1, D-92240 Hirschau, dichiara che il prodotto è conforme alla direttiva 2014/53/UE.

- Il testo integrale della dichiarazione di conformità UE è disponibile al seguente indirizzo Internet: [www.conrad.com/downloads](http://www.conrad.com/downloads)

Inserire il numero d'ordine nel campo di ricerca; successivamente sarà possibile scaricare la dichiarazione di conformità UE nelle lingue disponibili.

## 10 Pulizia e manutenzione

### Importante:

- Non utilizzare detergenti aggressivi, alcol o altre soluzioni chimiche. Possono danneggiare l'allungamento e causare il malfunzionamento del prodotto.
- Non immergere il prodotto nell'acqua.

1. Scollegare il prodotto dall'alimentazione.
2. Pulire il prodotto con un panno asciutto e privo di lanugine.

## 11 Smaltimento



Tutte le apparecchiature elettriche ed elettroniche introdotte sul mercato europeo devono essere etichettate con questo simbolo. Questo simbolo indica che l'apparecchio deve essere smaltito separatamente dai rifiuti urbani non differenziati al termine della sua vita utile.

Ciascun proprietario di RAEE (Rifiuti di apparecchiature elettriche ed elettroniche) è tenuto a smaltire gli stessi separatamente dai rifiuti urbani non differenziati. Gli utenti finali sono tenuti a rimuovere senza distruggere le batterie e gli accumulatori esauriti che non sono integrati nell'apparecchiatura, nonché a rimuovere le lampade dall'apparecchiatura destinata allo smaltimento prima di consegnarla presso un centro di raccolta.

I rivenditori di apparecchiature elettriche ed elettroniche sono tenuti per legge a ritirare gratuitamente le vecchie apparecchiature. Conrad mette a disposizione le seguenti opzioni di restituzione **gratuite** (ulteriori informazioni sono disponibili sul nostro sito internet):

- presso le nostre filiali Conrad
- presso i centri di raccolta messi a disposizione da Conrad
- presso i centri di raccolta delle autorità pubbliche di gestione dei rifiuti o presso i sistemi di ritiro istituiti da produttori e distributori ai sensi della ElektroG

L'utente finale è responsabile della cancellazione dei dati personali sul vecchio dispositivo destinato allo smaltimento.

Tenere presente che in paesi al di fuori della Germania possono essere applicati altri obblighi per la restituzione e il riciclaggio di vecchie apparecchiature.

## 12 Dati tecnici

### 12.1 Striscia luminosa

Ingresso.....	12 V/CC, 24 W
Consumo di energia in stand-by.....	0,5 W
LED.....	LED/metro: 70 RGB + 70 WW = 140 pezzi LED totali: 350 RGB + 350 WW = 700 pezzi
Temperatura di colore (WW).....	3000 K ±175
Luminosità max (WW).....	450 lm
Classe di protezione.....	III
Protezione dagli ingressi.....	IP44
Dimensioni.....	Striscia LED: 500 cm Cavo di alimentazione: 150 cm
Peso.....	821 g

### 12.2 Bluetooth

Standard.....	Rete mesh Bluetooth
Gamma di frequenza.....	2,402 – 2,480 GHz
Potenza di trasmissione.....	4 dBm
Distanza di trasmissione.....	10 m

### 12.3 Adattatore di alimentazione

Ingresso.....	200 - 240 V/CC, 50/60 Hz, max 0,2 A
Uscita.....	24 V/CC, 1,0 A
Protezione dagli ingressi.....	IP44

### 12.4 Applicazione

Compatibilità.....	TUYA
Nome applicazione.....	Smart Life - Smart Living
Sistemi operativi supportati.....	Android, iOS

### 12.5 Condizioni ambientali

Temperatura di esercizio/stoccaggio.....	da -20 a +45 °C
------------------------------------------	-----------------

Publicato da Conrad Electronic SE, Klaus-Conrad-Str. 1, D-92240 Hirschau ([www.conrad.com](http://www.conrad.com)).

Tutti i diritti, compresa la traduzione, riservati. La riproduzione con qualunque mezzo (ad es. fotocopie, microfilm o memorizzazione su sistemi di elaborazione elettronica dei dati) è rigorosamente vietata senza la previa autorizzazione scritta dell'editore. È vietata la ristampa, anche parziale. La presente pubblicazione rappresenta lo stato tecnico al momento della stampa.

Copyright by Conrad Electronic SE.

\*2490156\_V1\_1022\_dh\_mh\_it 664326027-4 I1/O1 en