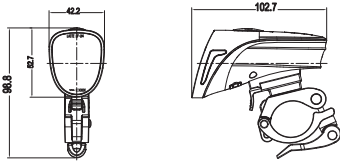


Gebrauchsanleitung für Fahrradscheinwerfer Typ LF-24

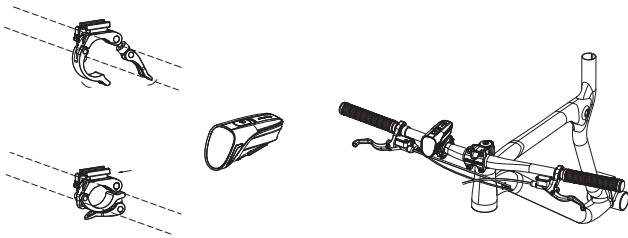
Gebrauchsanleitung für Fahrradscheinwerfer Typ LF-24



Produktspezifikation:

Batterie: Li-Ion Batterie 18500
 Größe: 42.2x98.6x102.7mm
 Nettogewicht: 122g (Einschließlich Batterie)
 Material: ABS, PMMA, Aluminium
 Blendfrei: JA
 Spannung: 3.7V/3W

Installation:



Wiederaufladbar:

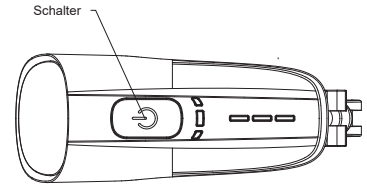
Öffnen Sie die Abdeckung auf der Seite der Lichtaustrittsfläche. Und dann schließen Sie die Leuchte über das USB-Kabel an die Stromversorgung (Power-Bank) an. Wenn es grün leuchtet ist der Ladevorgang abgeschlossen.



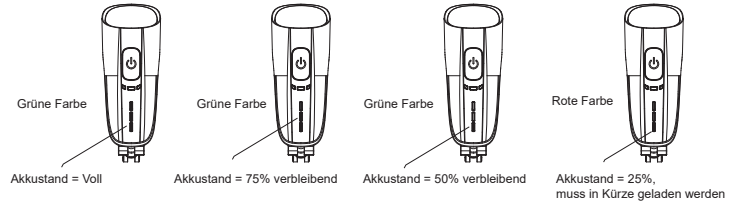
Anzeige der geringen Leistung:

Wenn die Batterieanzeige rot leuchtet, muss die Batterie aufgeladen werden.

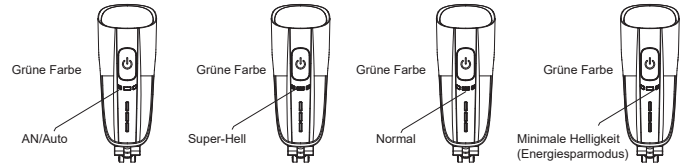
- 1 x drücken = AN/Auto
Automatikmodus:
Es gibt einen Umgebungslichtsensor, der automatisch die Lichtintensität des Scheinwerfers entsprechend der Helligkeit der Umgebung einstellt
- 2 x drücken = Super-Hell
- 3 x drücken = Normal
- 4 x drücken = Minimale Helligkeit (Energiesparmodus)
- 5 x drücken = AU



Batterieanzeige



Modusanzeige



Gebrauchsanleitung für Fahrradscheinwerfer Typ LF-24

Gebrauchsanleitung für Fahrradscheinwerfer Typ LR-03K

1. Installieren Sie die Halterung am Lenker richtig, so dass der Scheinwerfer sich beim normalen Gebrauch nicht verstellen kann. Verwenden / entfernen Sie beim Bedarf die zur Verfügung gestellte Gummipolster.
2. Schieben Sie das Licht in die Halterung, bis es "Klick" macht.
3. Nach StVZO §67 müssen die lichttechnischen Einrichtungen vorschriftsmäßig und fest angebracht sowie ständig betriebsbereit sein. Lichttechnische Einrichtungen dürfen nicht verdeckt sein.
4. Stellen Sie die Fahrradlampe so ein, dass die Mitte des Lichtkegels in einer Entfernung von 5 m nur halb so hoch ist wie die Oberkante des Scheinwerfers.
5. Wenn Batterieanzeige rot leuchtet, muß der Akku umgehend aufgeladen werden.
6. Anbauhöhe für Scheinwerfer: min. 400 mm, max. 1200 mm
7. Geeignet für Lenkerstangendurchmesser von 21,1 mm bis 31,8 mm

Installation:

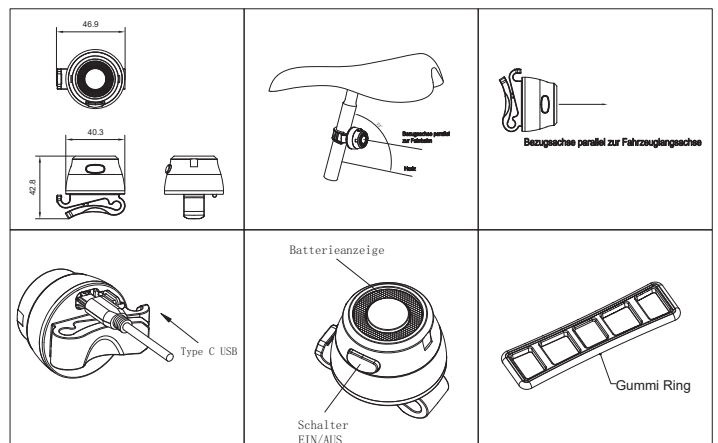
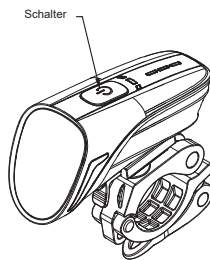
1. Installieren Sie die Halterung am Sattelstütze nach der folgenden Anleitung. Der Gummi-Ring ist für alle Sattelrohrdurchmesser von 25,4 mm bis 31,6 mm geeignet.
2. Nach StVZO §67 müssen die lichttechnischen Einrichtungen vorschriftsmäßig und fest angebracht sowie ständig betriebsfertig sein. Lichttechnische Einrichtungen dürfen nicht verdeckt sein.
3. Die Abschlusscheibe der Leuchte muss senkrecht zur Fahrbahn orientiert sein, damit die Bezugsachse parallel zur Fahrbahn und zur Fahrzeuggängsachse verläuft.
4. Wenn die Batterie(ler)anzeige leuchtet (blaue LED), muss der Akku umgehend aufgeladen werden.
5. Anbauhöhe der Schlussleuchte soll mindesten 250 mm und maximal bis 1200 mm über den Boden betragen.
6. Die Leuchte ist für den Anbau an Sattelstützen mit einer Neigung von 73° geeignet.

Aufladen:

Öffnen Sie die USB-Kappe an der Unterseite der Leuchte und schließen Sie das USB-Kabel an die Stromquelle. Bei Aufleuchten des grünen Lichtes ist der Ladevorgang abgeschlossen.

Pflege:

1. Flecken auf der Leuchte sollten immer abgewischt werden.
2. Von Hitze ist es fernzuhalten.



LF-24 USER MANUAL

Thank you for choosing bike light Please read user manual before use

Product features:

- Bright OSRAM LED
- Long lasting Li-Ion battery (>2hrs)
- Side lights
- Easy mounting with supplied bracket

Low power indicator

When the button lights red, it shows that battery is about to run out. Please recharge it on time
Warning: battery can get damaged when stored empty.

Battery charging

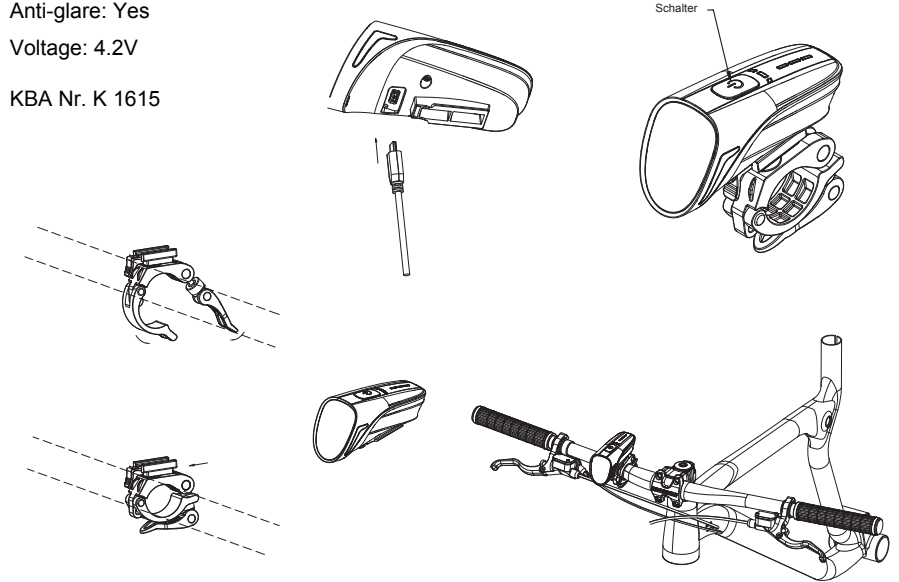
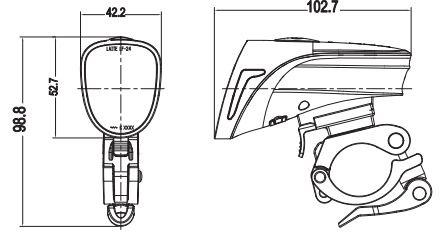
Open Type C cover found at the bottom of the light and connect with power supply (power bank) by Type C cable, when the green light stops flashing, it indicates the charging is complete

Indicator light color

Low power	Charging	Charge completed
Red	Green flash	Full green

Product specifications

Battery: Premium Li-ion Battery
Function: High/Mid/Low/Auto
Battery capacity: 1300mAh
Run time: 2hrs(High)/3hrs(Mid)/6hrs(Low)
Size: 42.2x79.2x102.7mm
Net weight: 122g (including battery)
Material: ABS, PMMA
Anti-glare: Yes
Voltage: 4.2V
KBA Nr. K 1615



LR-03K USER MANUAL

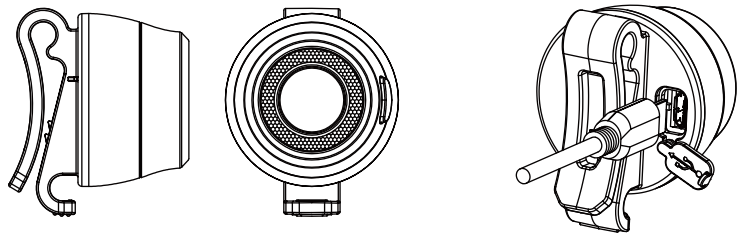
Thank you for choosing bike light Please read user manual before use

Product Features:

- Bright CREE LED
- Lithium battery, runtime in constant light mode up to 4hrs
- Special bracket with rubber band to attach to seat post, helmet or bags

Battery charging

Open Type C cover on the rear side of light, using the Type C cable connect with a standard Type C charger or power bank.



Specification:

Battery: LIR2025
Battery capacity: 200mAh
Run time: 4h
Function: ON-OFF
LED: CLM2B
Material: PMMA, ABS
Size: 42.8*40.3*46.9mm
Weight: 40g
Voltage: 3.7V
Waterproof: IPX5

KBA Nr. K 1957

