

ⓓ **Bedienungsanleitung**

Alarm Sirene

Best.-Nr. 2522231

Bestimmungsgemäße Verwendung

Das Produkt erzeugt bei Aktivierung einen lauten Ton (100 Hz, 85 dB/1m), der z.B. zur Signalisierung von bestimmten Ereignissen in einer Werkstatt oder einem Fertigungsraum verwendet werden kann (z.B. für Pausenton, Warnton usw.).

Beim Anlegen der Netzspannung (230 V~/50 Hz) wird der Ton ausgegeben (Aktivierung z.B. über externe Ansteuerung, Relais usw.).

Es eignet sich nur für die Verwendung in geschlossenen Räumen. Eine Verwendung im Freien ist nicht erlaubt. Der Kontakt mit Feuchtigkeit, z. B. im Badezimmer o. ä. ist unbedingt zu vermeiden.

Aus Sicherheits- und Zulassungsgründen dürfen Sie das Produkt nicht umbauen und/oder verändern. Falls Sie das Produkt für andere Zwecke verwenden, als zuvor beschrieben, kann das Produkt beschädigt werden. Außerdem kann eine unsachgemäße Verwendung Gefahren wie z.B. Kurzschluss, Brand, Stromschlag, etc. hervorrufen. Lesen Sie sich die Bedienungsanleitung genau durch und bewahren Sie diese auf. Reichen Sie das Produkt nur zusammen mit der Bedienungsanleitung an dritte Personen weiter.

Das Produkt entspricht den gesetzlichen, nationalen und europäischen Anforderungen. Alle enthaltenen Firmennamen und Produktbezeichnungen sind Warenzeichen der jeweiligen Inhaber. Alle Rechte vorbehalten.

Lieferumfang

- Alarm Sirene
- Bedienungsanleitung



Aktuelle Bedienungsanleitungen

Laden Sie aktuelle Bedienungsanleitungen über den Link www.conrad.com/downloads herunter oder scannen Sie den abgebildeten QR-Code. Befolgen Sie die Anweisungen auf der Webseite.

Symbol-Erklärung



Das Symbol mit dem Blitz im Dreieck wird verwendet, wenn Gefahr für Ihre Gesundheit besteht, z.B. durch einen elektrischen Schlag.



Das Symbol mit dem Ausrufezeichen im Dreieck weist auf wichtige Hinweise in dieser Bedienungsanleitung hin, die unbedingt zu beachten sind.



Das Pfeil-Symbol ist zu finden, wenn Ihnen besondere Tipps und Hinweise zur Bedienung gegeben werden sollen.

Sicherheitshinweise



Lesen Sie sich die Bedienungsanleitung aufmerksam durch und beachten Sie insbesondere die Sicherheitshinweise. Falls Sie die Sicherheitshinweise und die Angaben zur sachgemäßen Handhabung in dieser Bedienungsanleitung nicht befolgen, übernehmen wir für dadurch resultierende Personen-/Sachschäden keine Haftung. Außerdem erlischt in solchen Fällen die Gewährleistung/Garantie.

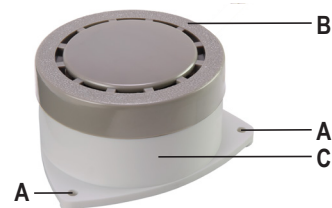


- Das Produkt ist kein Spielzeug. Halten Sie es von Kindern und Haustieren fern.
- Lassen Sie das Verpackungsmaterial nicht achtlos liegen. Dieses könnte für Kinder zu einem gefährlichen Spielzeug werden.
- Schützen Sie das Produkt vor extremen Temperaturen, direktem Sonnenlicht, starken Erschütterungen, hoher Feuchtigkeit, Nässe, brennbaren Gasen, Dämpfen und Lösungsmitteln.
- Setzen Sie das Produkt keiner mechanischen Beanspruchung aus.
- Wenn kein sicherer Betrieb mehr möglich ist, nehmen Sie das Produkt außer Betrieb und schützen Sie es vor unbeabsichtigter Verwendung. Der sichere Betrieb ist nicht mehr gewährleistet, wenn das Produkt:
 - sichtbare Schäden aufweist,
 - nicht mehr ordnungsgemäß funktioniert,
 - über einen längeren Zeitraum unter ungünstigen Umgebungsbedingungen gelagert wurde oder
 - erheblichen Transportbelastungen ausgesetzt wurde.
- Gehen Sie vorsichtig mit dem Produkt um. Durch Stöße, Schläge oder dem Fall aus bereits geringer Höhe wird es beschädigt.
- Der Aufbau des Produkts entspricht der Schutzklasse II. Das Produkt darf nur mit einer Netzspannung von 230 V~/50 Hz betrieben werden.
- Beim Anschluss sind Arbeiten an der Netzspannung durchzuführen. Haben Sie keine Fachkenntnisse für diese Arbeiten, so lassen Sie Montage und Anschluss von einer Fachkraft (Elektriker) durchführen. Bei unsachgemäßen Arbeiten an der Netzspannung gefährden Sie nicht nur sich selbst, sondern auch andere.
- Achten Sie darauf, dass die Isolierung des gesamten Produkts weder beschädigt noch zerstört wird.



- Das Produkt darf nicht in unmittelbarer Umgebung eines Bades, Schwimmbeckens oder einer Dusche verwendet werden.
- Montieren Sie das Produkt niemals in explosionsgefährdeten Bereichen bzw. Räumen mit hoher Staubbelastung.
- Benutzen Sie das Produkt nicht in tropischem Klima, sondern nur in gemäßigttem Klima.
- Das Produkt darf nur betrieben werden, wenn der Gehäusedeckel fest und vollständig aufgedreht ist.
- Die maximale Einschaltdauer beträgt 10 Minuten. Danach muss die Signalsirene mindestens 10 Minuten abkühlen.
- Wird dies nicht beachtet, kommt es zur Überhitzung der Spule in der Signalsirene. Dadurch wird nicht nur die Signalsirene beschädigt, sondern es besteht auch Brandgefahr.
- Die hohe Lautstärke (Schalldruck 85 dB/1m) kann u.U. zu Gehörschäden führen, wenn das Produkt in direkter Nähe zu Personen eingesetzt wird.
- Achten Sie beim Montieren des Produkts darauf, dass die Kabel nicht geknickt oder gequetscht werden und kein Kurzschluss entsteht.
- Vermeiden Sie folgende widrige Umgebungsbedingungen am Montageort oder beim Transport:
 - Nässe oder zu hohe Luftfeuchtigkeit
 - Extreme Kälte (< -10 °C) oder Hitze (> +50 °C), direkte Sonneneinstrahlung
 - Staub oder brennbare Gase, Dämpfe oder Lösungsmittel
 - starke Vibrationen, Stöße, Schläge
 - starke Magnetfelder, wie in der Nähe von Maschinen oder Lautsprechern
- Verwenden Sie das Produkt niemals gleich dann, wenn es von einem kalten in einen warmen Raum gebracht wird. Das dabei entstehende Kondenswasser kann unter Umständen das Produkt zerstören. Außerdem besteht die Gefahr eines elektrischen Schlages!
- Lassen Sie das Produkt zuerst auf Zimmertemperatur kommen, bevor es angeschlossen und verwendet wird. Dies kann u.U. mehrere Stunden dauern.
- In gewerblichen Einrichtungen sind die Unfallverhütungsvorschriften des Verbandes der gewerblichen Berufsgenossenschaften für elektrische Anlagen und Betriebsmittel zu beachten.
- In Schulen, Ausbildungsstätten, Hobby- und Selbsthilfwerkstätten ist der Umgang mit elektrischen Geräten durch geschultes Personal verantwortlich zu überwachen.
- Wenden Sie sich an eine Fachkraft, wenn Sie Zweifel über die Arbeitsweise, die Sicherheit oder den Anschluss des Produkts haben.
- Lassen Sie Wartungs-, Anpassungs- und Reparaturarbeiten ausschließlich von einem Fachmann bzw. einer Fachwerkstatt durchführen.
- Sollten Sie noch Fragen haben, die in dieser Bedienungsanleitung nicht beantwortet werden, wenden Sie sich an unseren technischen Kundendienst oder an andere Fachleute.

Bedienelemente



- A Befestigungsloch für Montage (gesamt: 3x)
- B Schraubdeckel, obere Gehäusehälfte mit Schallaustrittsöffnung
- C Untere Gehäusehälfte

Installation und Verbindung

- Montieren Sie die Signalsirene auf einer dazu geeigneten Fläche mittels der drei Befestigungslöcher (A).



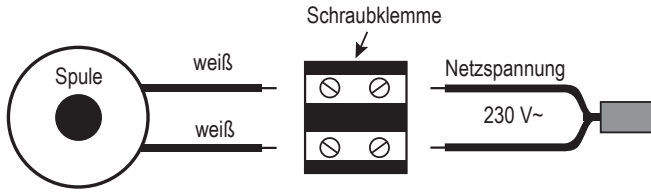
Achten Sie beim Bohren bzw. Festschrauben darauf, dass Sie keine Kabel, Strom-, Gas- oder Wasserleitungen beschädigen! Drehen Sie die Schrauben nicht mit Gewalt fest, da sonst das Gehäuse der Signalsirene beschädigt wird. Zu locker dürfen die Schrauben aber auch nicht sitzen, da sich die Schrauben durch Vibrationen lösen können.

- Der Schraubdeckel (B) ist durch Drehen gegen den Uhrzeigersinn von der unteren Gehäusehälfte (C) abzuschrauben.
- Die beiden weißen Leitungen sind über eine zweipolige Schraubklemme (nicht im Lieferumfang) mit der Netzspannung zu verbinden (die Zuordnung der beiden weißen Leitungen zu „N“ und „L“ ist dabei belanglos).

Als Anschlusskabel ist z.B. eine Kunststoffschlauchleitung 3 x 0,75 mm² (H03W-F/NYLHY-J) zu verwenden. Der Erdleiter/Schutzkontakt (gelb/grüner Draht) ist nicht erforderlich. Das Drahtende ist mit Isolierband zu sichern oder in einer weiteren einpoligen Schraubklemme.

**Achtung!**

Beim Anschluss sind Arbeiten an der Netzspannung durchzuführen. Haben Sie keine Fachkenntnisse für diese Arbeiten, so lassen Sie Montage und Anschluss von einer Fachkraft (Elektriker) durchführen. Bei unsachgemäßen Arbeiten an der Netzspannung gefährden Sie nicht nur sich selbst, sondern auch andere. Bevor das Produkt montiert und angeschlossen wird, schalten Sie unbedingt die bei Ihnen vorhandene Steuerung ab, die die Signalsirene auslöst; sichern Sie diese gegen unbeabsichtigtes Einschalten (z.B. Warnschilder o.ä.).
Es besteht Lebensgefahr durch einen elektrischen Schlag!



→ Bringen Sie die Schraubklemme im Inneren so an, dass diese nicht das Blech im Schraubdeckel (B) berührt; gleiches gilt für die Kabel. Andernfalls ist die Tonausgabe gestört (nur ein Rattergeräusch o.ä. hörbar).
 Verwenden Sie eine möglichst kleine Schraubklemme.

- Verlegen Sie das Netzkabel außen entsprechend geltender Sicherheitsvorschriften; abhängig vom Einsatzort. Verwenden Sie z.B. Kunststoff-Kabelrohre, in denen das Netzkabel ortsfest montiert werden kann.

**Achtung!**

Wird die Signalsirene frei zugänglich montiert, so muss der Fachmann dafür sorgen, dass der Schraubdeckel (B) nicht ohne Werkzeug zu öffnen ist. Andernfalls liegen nach dem Entfernen des Schraubdeckels berührbare Netzspannung führende Teile frei, Lebensgefahr durch einen elektrischen Schlag! Gegebenenfalls ist z.B. eine Kunststoffschraube seitlich in die Abdeckung einzudrehen oder der Schraubdeckel zu verkleben.

- Wird die Netzspannung zugeschaltet, gibt die Signalsirene einen lauten Ton aus.

Pflege und Reinigung

- Trennen Sie das Produkt vor jeder Reinigung von der Stromversorgung.
- Verwenden Sie auf keinen Fall aggressive Reinigungsmittel, Reinigungsalkohol oder andere chemische Lösungen, da dadurch das Gehäuse angegriffen oder gar die Funktion beeinträchtigt werden können.
- Verwenden Sie ein trockenes, faserfreies Tuch zur Reinigung des Produkts.
- Staub kann sehr einfach mit einem weichen, sauberen Pinsel und einem Staubsauger entfernt werden.
- Tauchen Sie das Produkt nicht in Wasser.

Entsorgung

Elektronische Geräte sind Wertstoffe und gehören nicht in den Hausmüll. Entsorgen Sie das Produkt am Ende seiner Lebensdauer gemäß den geltenden gesetzlichen Bestimmungen.
 Sie erfüllen damit die gesetzlichen Verpflichtungen und leisten Ihren Beitrag zum Umweltschutz.

Technische Daten

Betriebsspannung.....	230 V/AC, 50 Hz
Leistungsaufnahme	8 VA
Signalton-Frequenz	100 Hz
Schalldruck	85 dB/1m
Max. Einschaltdauer	10 Minuten
Abkühldauer	10 Minuten
Lagertemperatur	-20 bis +70 °C
Betriebstemperatur	-10 bis +50 °C
Luftfeuchte.....	max. 90 % rel. Luftfeuchte, nicht kondensierend
Abmessungen (Ø x H)	85,7 x 44,4 mm
Gewicht.....	ca. 162 g

GB Operating instructions

Alarm siren

Item no. 2522231

Intended use

This product generates a loud sound when switched on (100 Hz, 85 dB/1m) that can be used for signalling certain events in a workshop or a production-area (for example for break signals, warning signals, etc.).

The sound is made when connected to the supply voltage (230 V/AC, 50 Hz) (activation for example controlled externally, a relay, etc.).

It is intended for indoor use only. Do not use it outdoors. Contact with moisture, e.g. in bathrooms, must be avoided under all circumstances.

For safety and approval purposes, you must not rebuild and/or modify this product. If you use the product for purposes other than those described above, the product may be damaged. In addition, improper use can cause hazards such as short circuiting, fire, electric shock etc. Read the instructions carefully and keep them. Make this product available to third parties only together with its operating instructions.

This product complies with the statutory national and European requirements. All company names and product names are trademarks of their respective owners. All rights reserved.

Delivery content

- Alarm siren
- Operating instructions



Latest operating instructions

Download the latest operating instructions via the link www.conrad.com/downloads or scan the QR code shown. Follow the instructions on the website.

Explanation of symbols



The lightning symbol inside a triangle is used when there is a potential risk of personal injury, such as electric shock.



An exclamation mark in a triangle indicates important instructions in this operating manual that absolutely have to be observed.



The arrow symbol indicates specific tips and advice on operation.

Safety instructions



Read the operating instructions carefully and especially observe the safety information. If you do not follow the safety instructions and information on proper handling in this manual, we assume no liability for any resulting personal injury or damage to property. Such cases will invalidate the warranty/guarantee.

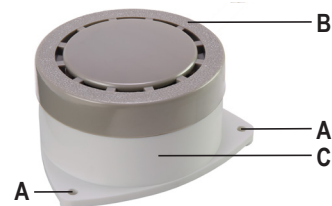


- The device is not a toy. Keep it out of the reach of children and pets.
- Do not leave packaging material lying around carelessly. This may become dangerous playing material for children.
- Protect the product from extreme temperatures, direct sunlight, strong jolts, high humidity, moisture, flammable gases, vapours and solvents.
- Do not place the product under any mechanical stress.
- If it is no longer possible to operate the product safely, take it out of operation and protect it from any accidental use. Safe operation can no longer be guaranteed if the product:
 - is visibly damaged,
 - is no longer working properly,
 - has been stored for extended periods in poor ambient conditions or
 - has been subjected to any serious transport-related stresses.
- Please handle the product carefully. Jolts, impacts or a fall even from a low height can damage the product.
- The structure of the product complies with safety class II. The product can only be operated with a supply voltage of 230 V/AC, 50 Hz.
- When connected work can be carried out at the supply voltage. If you are not an expert who is able to make this connection and installation, you should let a specialist (electrician) do this for you. With improper work at the supply voltage, you not only endanger yourself but also others - danger through an electric shock!
- Make sure the insulation of the whole product is neither damaged nor destroyed.
- The product should not be used in immediate surrounding of a bath, a pool or a shower.
- Never install the product in areas where there is a danger of explosion or high dust exposure.
- Don't use the product in tropical climate but only in moderate climate.



- The product can only be used when the housing cover is fixed and fully installed.
- The maximum switched on time is 10 minutes. The signal siren must cool down for at least 10 minutes after that.
- If this is not respected, the inductor in the signal siren overheats. Not only the signal siren is damaged, but there is also danger of fire.
- The high volume (acoustic pressure 85 dB/1m) can lead to hearing damages if the product is placed close to persons.
- Make sure that the cables are not folded or squeezed and that there is no short-circuit when installing this product.
- The following unfavourable conditions are to be avoided at the location of the device or during transport:
 - wetness or too high air humidity
 - extreme coldness (< -10 °C) or heat (> +50 °C), direct sunlight
 - dust or flammable gases, fumes or solvents
 - strong vibrations, shocks, impacts
 - strong magnetic fields such as near machines or loudspeakers
- Never use the product immediately after it has been brought from a cold into a warm room. Condensation that forms might destroy your device. There is danger of a life-threatening electric shock!
- Leave the product switched off and wait until it has reached room temperature. This can sometimes take several hours.
- In industrial facilities the accident prevention regulations of the association of the industrial Accident Prevention & Insurance Association have to be taken note of for electric installations and equipment.
- In schools, training facilities, hobby and self-help-workshops, the operation of electric appliances is to be supervised by trained personnel.
- Consult an expert when in doubt about operation, safety or connection of the device.
- Maintenance, modifications and repairs are to be performed exclusively by an expert or at a qualified shop.
- If you have questions which remain unanswered by these operating instructions, contact our technical support service or other technical personnel.

Operating controls



- A Fixation hole for installation (total: 3x)
- B Screw cap, top half casing with hole for the sound
- C Lower half casing

Installation and connection

- Install the signal siren with the three fixation holes (A) on a surface that is suitable for it.



Make sure that no cables, electric leads, gas or water pipes are damaged when drilling or screwing!
Do not tighten the screws forcibly otherwise the casing of the signal siren is damaged. The screws should not be screwed too loosely as they can come off through vibrations.

- The screw cap (B) is to be unscrewed anti-clockwise from the lower casing-half (C).
- The two white cables are to be connected through a bipolar screw clamp (not included in delivery) to the supply voltage (the allocation of the two white cables to "N" or "L" is unimportant).

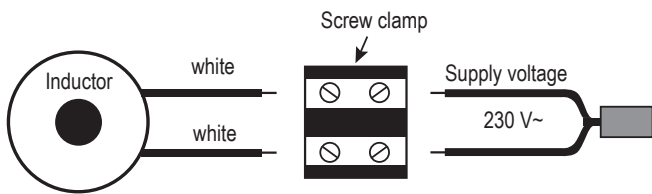
As a connection cable, a plastic cable is to be used 3x 0.75 mm² (H03W-F/NYLHY-J). The earth conductor/protection contact (yellow/green wire) is not needed. The wire-end is to be secured with insulating tape or with another single-pole screw clamp.



Attention!

When connected work can be carried out at the supply voltage. If you are not an expert who is able to make this connection and installation, you should let a specialist (electrician) do this for you. With improper work at the supply voltage, you not only endanger yourself but also others - danger through an electric shock!
Before the product is installed and connected you have to switch it off at the control that causes the signal siren to go on; secure it against unintended operation (for example with warnings).

Danger to life through an electric shock!



→ Install the screw clamp into the inside so that it does not touch the steel plate of the screw cap (B); the same applies to the cables. Or the sound release is disturbed (only a clatter or similar can be heard).
Use a small screw clamp.

- Place the power cord on the outside according to current safety regulations; dependent on the usage site. Use e.g. plastic cables, where the power cord can be fixed.



Attention!

If the signal siren is installed freely accessible, an expert must make sure that the screw cap (B) cannot be opened without using a tool.
Or parts are exposed after removing the screw cap and the supply voltage there is a danger through an electric shock!
If necessary, e.g. a plastic screw can be screwed on one side into the cover or the screw cap is to be pasted over.

- If it is connected to the supply voltage, the signal siren makes a loud sound.

Care and cleaning

- Disconnect the product from the power supply before cleaning.
- Do not use any aggressive cleaning agents, rubbing alcohol or other chemical solutions as they can cause damage to the housing and malfunctioning.
- Clean the product with a dry, fiber-free cloth.
- Dust can very simply be removed with a soft, clean brush and a vacuum cleaner.
- Do not immerse the product in water.

Disposal



Electronic devices are recyclable waste and must not be disposed of in the household waste. At the end of its service life, dispose of the product according to the relevant statutory regulations.

You thus fulfil your statutory obligations and contribute to the protection of the environment.

Technical data

Supply voltage	230 V/AC, 50 Hz
Power input.....	8 VA
Signal frequency.....	100 Hz
Acoustic pressure	85 dB/1m
Max. on-time.....	10 minutes
Cooling time.....	10 minutes
Storage temperature.....	-20 to +70 °C
Operating temperature	-10 to +50 °C
Humidity.....	max. 90 % rel. humidity, not condensing
Dimensions (Ø x H)	85.7 x 44.4 mm
Weight	ca. 162 g