



F Mode d'emploi

Sirène d'alarme

N° de commande : 2522231

Utilisation prévue

Quand le produit est activé, il émet un son violent (100 Hz, 85 dB/1m) qui peut être utilisé par exemple pour signaler des événements dans atelier ou dans un espace de fabrication (p. ex. signal d'interruption de travail, signal d'avertissement, etc.).

Lors de l'application de la tension d'alimentation (230 V~/50 Hz) ce son retenti (activation p.ex. par un pilotage externe, un relais etc.).

Il est uniquement prévu pour une utilisation en intérieur. L'utilisation en plein air est interdite. Évitez impérativement tout contact avec l'humidité, par ex. dans la salle de bains, etc.

Pour des raisons de sécurité et d'homologation, toute transformation et/ou modification du produit est interdite. Toute utilisation autre que celle décrite précédemment risque d'endommager le produit. Par ailleurs, une utilisation incorrecte peut être source de dangers tels que les courts-circuits, les incendies, l'électrocution. Lisez attentivement le mode d'emploi et conservez-le. Ne transmettez le produit à des tiers qu'accompagné de son mode d'emploi.

Le produit est conforme aux exigences des directives européennes et nationales en vigueur. Tous les noms d'entreprises et appellations de produits contenus dans ce mode d'emploi sont des marques déposées de leurs propriétaires respectifs. Tous droits réservés.

Contenu d'emballage

- Sirène d'alarme
- Mode d'emploi



Mode d'emploi récent

Téléchargez un mode d'emploi récent via le lien www.conrad.com/downloads ou scannez le code QR qui s'affiche. Suivez les instructions données sur le site Internet.

Explication des symboles



Le symbole de l'éclair dans un triangle sert à signaler un danger pour la santé, par ex. causé par une décharge électrique.



Le symbole avec un point d'exclamation contenu dans un triangle attire l'attention sur les consignes importantes du mode d'emploi à respecter impérativement.



Le symbole de la « flèche » précède les conseils et remarques spécifiques à l'utilisation.

Consignes de sécurité

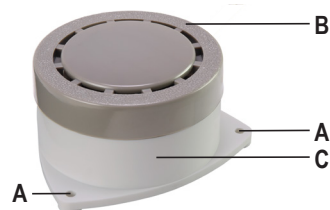


Lisez le mode d'emploi avec attention, en étant particulièrement attentif aux consignes de sécurité. En cas de non-respect des consignes de sécurité et des informations fournies dans le présent mode d'emploi pour une utilisation correcte de l'appareil, nous déclinons toute responsabilité en cas de dommage personnel ou matériel consécutif. En outre, la responsabilité/garantie sera alors annulée.

- Ce produit n'est pas un jouet. Gardez-le hors de portée des enfants et des animaux domestiques.
- Ne laissez pas traîner le matériel d'emballage. Cela pourrait devenir un jouet très dangereux pour les enfants.
- Gardez le produit à l'abri de températures extrêmes, de la lumière du soleil directe, de secousses intenses, d'humidité élevée, d'eau, de gaz inflammables, de vapeurs et de solvants.
- N'exposez pas le produit à des contraintes mécaniques.
- Si une utilisation en toute sécurité n'est plus possible, cessez d'utiliser le produit et protégez-le contre une utilisation accidentelle. Une utilisation en toute sécurité n'est plus garantie si le produit :
 - présente des traces de dommages visibles,
 - ne fonctionne plus comme il devrait,
 - a été stocké pendant une période prolongée dans des conditions défavorables ou bien
 - a été transporté dans des conditions très rudes.
- Maniez le produit avec précaution. À la suite de chocs, de coups ou de chutes, même de faible hauteur, il peut être endommagé.
- La construction du produit correspond à la classe de protection II. Le produit ne doit être branché que sur une tension d'alimentation de 230 V~/50 Hz.
- Pour le raccordement, il y a des travaux à effectuer concernant la tension d'alimentation. Si vous ne disposez pas des connaissances spécialisées pour ces travaux, faites effectuer le montage et le raccordement par un spécialiste (électricien). Toute intervention non conforme au niveau de la tension de secteur représente un danger non seulement pour vous-même, mais également pour autrui.
- Veuillez à ce que l'isolation de l'ensemble du produit ne soit ni endommagée, ni détruite.

- Le produit ne doit pas être utilisé à proximité immédiate d'un bain, d'une piscine ou d'une douche.
- Ne jamais monter le produit dans des zones exposées aux risques d'explosion ou des locaux à forte production de poussière.
- Utiliser ce système uniquement dans des régions climatiques modérées et non tropicales.
- Le produit ne doit être mis en service, que si le couvercle est monté complètement et bine serré.
- La durée maximale de fonctionnement est de 10 minutes. La sirène d'avertissement devra ensuite refroidir pendant au moins 10 minutes.
- Dans le cas contraire, il pourra y avoir surchauffe de la bobine de la sirène. Cela n'entraînera pas seulement une détérioration de la sirène, mais constitue également un risque d'incendie.
- Le volume puissant (pression acoustique 85 dB/1m) risque entre autres de causer des troubles auditifs quand le produit fonctionne à proximité directe de personnes.
- Lors du montage du produit, veillez à ce que le câble ne soit ni coudé, ni écrasé.
- Il convient d'éviter les conditions défavorables suivantes au niveau du site d'installation ou lors du transport :
 - Présence d'eau ou humidité de l'air trop élevée
 - des températures extrêmes; froid (<-10 °C) ou chaleur (>+50 °C), l'exposition directe aux rayons du soleil
 - Poussières ou gaz, vapeurs ou solvants inflammables
 - vibrations importantes, coups, chocs,
 - champs magnétiques intenses à proximité de machines ou de haut-parleurs, par ex.
- N'allumez jamais l'appareil immédiatement quand il vient d'être transporté d'une pièce froide dans une pièce chaude. L'eau de condensation qui en résulte pourrait, dans des conditions défavorables, détruire l'appareil. Ceci représente de plus un danger de mort par électrocution !
- Avant de connecter et d'utiliser le produit, attendez qu'il ait atteint la température ambiante. Selon les cas, cela peut prendre plusieurs heures.
- Dans les installations commerciales et industrielles, les normes de sécurité pour les installations et équipements électriques et règlements de prévention des accidents des associations professionnelles doivent être respectées.
- Dans les écoles et les centres de formation, les ateliers de loisirs et de réinsertion, la manipulation d'appareils électriques doit être surveillée par un personnel responsable, spécialement formé à cet effet.
- Adressez-vous à un technicien spécialisé si vous avez des doutes concernant le mode de fonctionnement, la sécurité ou le raccordement de l'appareil.
- Tout entretien, ajustement ou réparation ne doit être effectué que par un spécialiste ou un atelier spécialisé.
- Si vous avez d'autres questions auxquelles ce mode d'emploi n'a pas su répondre, nous vous prions de vous adresser à notre service technique ou à un expert.

Éléments de commande



- A Trou de fixation pour le montage (au total : 3x)
- B Couvercle à vis, moitié supérieure du boîtier avec le pavillon acoustique
- C Moitié inférieure du boîtier

Installation et connexion

- Monter la sirène d'avertissement sur une surface appropriée à l'aide de ses trois trous de fixation (A).



Assurez-vous en perçant des trous/en vissant de ne pas toucher de câbles électriques, conduites de gaz ou d'eau !

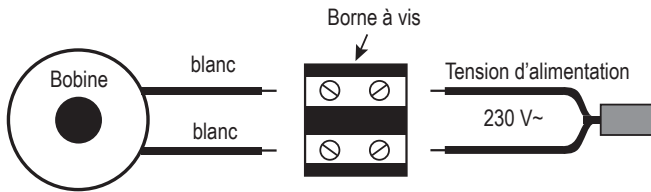
Ne pas serrer les vis trop fermement, au risque d'endommager le boîtier de la sirène. Les vis ne doivent pas non plus être serrées trop peu car elles risquent de se desserrer sous l'effet des vibrations.

- Démontez le couvercle à vis (B) de la partie inférieure du boîtier (C) en tournant dans le sens des aiguilles d'une montre.
- Les deux conducteurs blancs doivent être branchés par l'intermédiaire d'un bornier à vis double (non fourni) à la tension d'alimentation réseau (l'affectation des deux conducteurs blancs à « N » ou « L » est sans importance).

Le câble d'alimentation doit être, p. ex. un câble souple de 3 x 0,75 mm² (H03W-F/NYLHY-J). Le conducteur de terre/contact de protection n'est pas nécessaire (conducteur jaune/vert). L'extrémité du fil doit être protégé par du ruban isolant ou une autre borne à vis unipolaire.

**Attention !**

Pour le raccordement, il y a des travaux à effectuer concernant la tension d'alimentation. Si vous ne disposez pas des connaissances spécialisées pour ces travaux, faites effectuer le montage et le raccordement par un spécialiste (électricien). Toute intervention non conforme au niveau de la tension représente un danger non seulement pour vous-même, mais également pour autrui. Avant de monter et de raccorder le produit, arrêtez impérativement toute installation risquant de déclencher la sirène d'avertissement, et la protéger contre toute remise en service accidentelle (par ex. en installant des panneaux d'avertissement, etc.).
Cela peut présenter un danger de mort par choc électrique !



→ Monter la bride à vis à l'intérieur de façon à ce qu'elle ne touche pas la tôle dans le couvercle à vis (B) ; la même chose vaut pour le câble. Sinon émission acoustique est perturbée (seulement un bruit se ferait entendre).
Utiliser une borne à vis aussi petite que possible.

- Poser le câble d'alimentation conformément aux prescriptions de sécurité applicables sur le lieu d'installation. Utiliser par exemple des conduites de câble en matière plastique où le câble d'alimentation peut être fixé.

**Attention !**

Si la sirène d'avertissement est montée dans un endroit librement accessible, le spécialiste doit veiller à ce que le couvercle à vis (B) ne puisse pas être démonté sans outil.
Dans ce cas contraire, le retrait du couvercle à vis dégage des pièces sous la tension d'alimentation, danger de mort par choc électrique !
Le cas échéant, monter p. ex. une vis plastique latéralement dans le couvercle ou coller le couvercle.

- Quand la tension d'alimentation réseau est appliquée, la sirène émet un son puissant.

Entretien et nettoyage

- Débranchez le produit de l'alimentation électrique avant chaque nettoyage.
- N'utilisez jamais des produits de nettoyage agressifs, à base d'alcool ou toute autre solution chimique, car ceux-ci pourraient endommager le boîtier et nuire au bon fonctionnement de l'appareil.
- Utilisez un chiffon sec et non pelucheux pour nettoyer le produit.
- Vous pouvez éliminer très facilement les poussières à l'aide d'un pinceau flexible, propre et d'un aspirateur.
- Ne plongez pas le produit dans l'eau.

Élimination des déchets

Les appareils électroniques sont des matériaux recyclables et ne doivent pas être éliminés avec les ordures ménagères. En fin de vie, éliminez l'appareil conformément aux dispositions légales en vigueur.
Vous respectez ainsi les ordonnances légales et contribuez à la protection de l'environnement.

Données techniques

Tension de service.....	230 V/AC, 50 Hz
Puissance absorbée.....	8 VA
Fréquence du signal acoustique.....	100 Hz
Pression acoustique.....	85 dB/1m
Durée de fonctionnement max.	10 minutes
Durée de refroidissement.....	10 minutes
Température de stockage.....	-20 à +70 °C
Température de service.....	-10 à +50 °C
Humidité de l'air.....	max. 90 % humidité relative de l'air, sans condensation
Dimensions (Ø x H).....	85,7 x 44,4 mm
Poids.....	env. 162 g

Gebruiksaanwijzing

Alarmsirene

Bestelnr. 2522231

Bedoeld gebruik

Het product geeft na activering een luide toon (100 Hz, 85 dB/1m), om bij voorbeeld in een werkplaats of fabrieksruimte signalen te geven (bij voorbeeld als pauzesignaal, waarschuwingssignaal, en dergelijke).

Bij het aansluiten van de netspanning (230 V~/50 Hz) wordt een geluid voortgebracht (activering bij voorbeeld via externe aansturing, relais, enz.).

Het is alleen geschikt voor gebruik in gesloten ruimten. Outdoor gebruik is niet toegelaten. Contact met vocht, bijvoorbeeld in de badkamer, moet worden vermeden.

Om veiligheids- en goedkeuringsredenen mag het product niet omgebouwd of veranderd worden. Indien het product voor andere doeleinden wordt gebruikt dan hiervoor beschreven, kan het product worden beschadigd. Bovendien kan bij verkeerd gebruik een gevaarlijke situatie ontstaan met als gevolg bijvoorbeeld kortsluiting, brand, elektrische schok enzovoort. Lees de gebruiksaanwijzing volledig door en bewaar ze goed. Het product mag alleen samen met de gebruiksaanwijzing aan derden ter beschikking worden gesteld.

Het product voldoet aan de nationale en Europese wettelijke voorschriften. Alle vermelde bedrijfs- en productnamen zijn handelsmerken van de respectievelijke eigenaren. Alle rechten voorbehouden.

Leveringsomvang

- Alarmsirene
- Gebruiksaanwijzing



Actuele handleiding

U kunt de actuele handleiding downloaden via de link www.conrad.com/downloads of scan de QR-code. Volg de instructies op de website.

Uitleg van symbolen



Het symbool met een bliksemschicht in een driehoek wordt gebruikt wanneer er gevaar bestaat voor uw gezondheid, zoals bijv. door een elektrische schok.



Het symbool met een uitroepteken in een driehoek wijst op belangrijke aanwijzingen in deze gebruiksaanwijzing die moeten worden nageleefd.



Het "pijl"-symbool ziet u, wanneer u bijzondere tips en aanwijzingen voor de bediening zult verkrijgen.

Veiligheidsinstructies



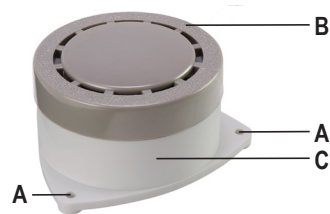
Lees de gebruiksaanwijzing zorgvuldig door en let vooral op de veiligheidsinstructies. Indien de veiligheidsinstructies en de aanwijzingen voor een juiste bediening in deze gebruiksaanwijzing niet worden opgevolgd, kunnen wij niet aansprakelijk worden gesteld voor de daardoor ontstane schade aan apparatuur of persoonlijk letsel. Bovendien vervalt in dergelijke gevallen de garantie.

- Het product is geen speelgoed. Houd het buiten bereik van kinderen en huisdieren.
- Laat verpakkingsmateriaal niet zomaar rondslingeren. Dit kan gevaarlijk materiaal worden voor spelende kinderen.
- Bescherm het product tegen extreme temperaturen, direct zonlicht, sterke schokken, hoge luchtvochtigheid, vocht, ontvlambare gassen, dampen en oplosmiddelen.
- Zet het product niet onder mechanische druk.
- Wanneer het niet langer mogelijk is om het apparaat veilig te bedienen, stel het dan buiten bedrijf en zorg ervoor dat niemand het per ongeluk kan gebruiken. Veilige bediening kan niet langer worden gegarandeerd wanneer het product:
 - zichtbaar is beschadigd,
 - niet langer op juiste wijze werkt,
 - gedurende een lange periode is opgeslagen onder slechte omstandigheden, of
 - onderhevig is geweest aan ernstige vervoergerelateerde druk.
- Behandel het apparaat met zorg. Door schokken, botsingen of zelfs een val van een beperkte hoogte kan het product beschadigen.
- Het product voldoet aan beschermingsklasse II. Het product mag alleen onder een netspanning van 230 V~/ 50 Hz worden gebruikt.
- Bij het aansluiten moet onder netspanning worden gewerkt. Als u niet over de vakkennis beschikt, laat het aansluiten en installeren dan door aan een vakman (elektricien) over. Door ondeskundige werkzaamheden met netspanning brengt u niet alleen uw eigen veiligheid maar ook die van anderen in gevaar!
- Let erop dat de isolatie van het volledige product niet beschadigd of defect raakt.



- Gebruik het product niet in de directe omgeving van een bad, zwembad of douche.
- Monteer het product nimmer in explosiegevaarlijke gebieden, zoals ruimten met een hoge stofconcentratie.
- Gebruik het product enkel in een gematigd klimaat, niet in een tropisch klimaat.
- Het product mag alleen worden gebruikt, als het deksel van het huis volledig is vastgedraaid.
- De maximale inschakelduur bedraagt 10 minuten. Daarna moet de sirene minstens 10 minuten afkoelen.
- De spoel van de sirene raakt oververhit, als u deze aanwijzing niet opvolgt. Niet alleen raakt de sirene beschadigd, maar er ontstaat ook brandgevaar.
- De hoge geluidsterkte (geluidsdruk 85 dB/1m) kan onder bepaalde omstandigheden leiden tot gehoorschade, als het product in de directe omgeving van personen wordt ingezet.
- Let er bij het monteren van het product op, dat de kabels niet geknikt of platgedrukt worden en er geen kortsluiting ontstaat.
- Vermijd de volgende ongunstige milieucondities bij transport of op de plaats waar u het product gebruikt:
 - vocht of een te hoge luchtvochtigheid
 - Extreme koude (< -10 °C) of warmte (> +50 °C), direct invallend zonlicht
 - stof, brandbare gassen, dampen of oplosmiddelen
 - sterke trillingen, schokken, stoten
 - sterke magneetvelden zoals in de buurt van machines of luidsprekers
- Gebruik het product nooit meteen nadat het vanuit een koude naar een warme ruimte werd overgebracht. De condens die hierbij wordt gevormd, kan in bepaalde gevallen het product onherstelbaar beschadigen. Bovendien bestaat de kans op elektrische schokken!
- Laat het apparaat eerst op kamertemperatuur komen voordat het aangesloten en gebruikt wordt. Dit kan soms een aantal uur duren.
- Houd in commerciële instellingen de hand aan de ongevalpreventievoorschriften van de Vereniging voor Commerciële Beroepsverenigingen voor elektrische installaties en materieel.
- In scholen en opleidingscentra, hobbyruimten en werkplaatsen moet geschoold personeel voldoende toezicht te houden op de omgang met elektrische apparaten.
- Raadpleeg een expert wanneer u twijfelt over het juiste gebruik, de veiligheid of het aansluiten van het apparaat.
- Onderhoud, aanpassingen en reparaties mogen alleen uitgevoerd worden door een expert of in een daartoe bevoegde winkel.
- Als u nog vragen heeft die niet in deze gebruiksaanwijzingen beantwoord worden, neem dan contact op met onze technische klantendienst of ander technisch personeel.

Bedieningselementen



- A Bevestigingsgat voor montage (totaal: 3x)
- B Schroefdeksel, bovenste helft van het huis met geluidopening
- C Onderste helft van het huis

Installatie en aansluiting

- Monteer de sirene met behulp van de drie bevestigingsgaten (A) op een daarvoor geschikt oppervlak.



Let er bij het boren resp. vastschroeven op, dat u geen stroom-, gas- of waterleidingen beschadigt! Draai de schroeven niet met kracht vast, anders beschadigt u de behuizing van de sirene. De schroeven mogen echter ook niet te los zitten, omdat de schroeven door trillingen los kunnen gaan.

- Draai het schroefdeksel (B) tegen de klok in los van de onderste helft van het huis (C).
- Sluit beide witte leidingen via een tweepolige kroonsteen (niet meegeleverd) op de netspanning aan (het is onbelangrijk welke witte leiding aan de neutraal ader en welke aan de fase draad wordt aangesloten).

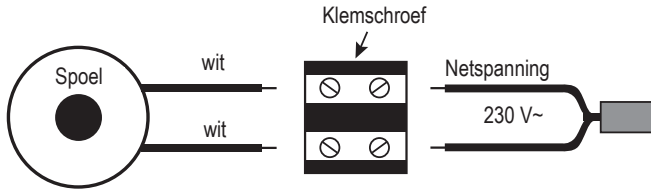
Als aansluitkabel kan bij voorbeeld een drie-aderige leiding met een leidingdiameter van 0,75 mm² (H03W-F/NYLHY-J) worden gebruikt. Het aansluiten van de aardleider/randaardecontact (geel/groene draad) is niet vereist. Het einde van de leider moet van isolatieband worden voorzien of op een aparte enkelpolige kroonsteen worden bevestigd.



Voorzichtig, let op!

Bij het aansluiten moet onder netspanning worden gewerkt. Als u niet over de vakkennis beschikt, laat het aansluiten en installeren dan door aan een vakman (elektricien) over. Door ondeskundige werkzaamheden met netspanning brengt u niet alleen uw eigen veiligheid maar ook die van anderen in gevaar! Zet de aansturing die de sirene activeert uit voordat u het product monteert en aansluit, beveilig de aansturing tegen onbedoeld inschakelen (bij voorbeeld met waarschuwingsborden of iets dergelijks).

Anders loopt u kans op een levensgevaarlijke elektrische schok!



→ Breng de kroonstenen zó in het inwendige aan, dat deze niet tegen het blik van het schroefdeksel (B) komen; hetzelfde geldt voor de kabels. Anders wordt het geluid vervormd (slechts een ratelend geluid of iets soortgelijks hoorbaar). Gebruik zo klein mogelijk kroonstenen of wartels.

- Leg de netkabel daarbuiten volgens de geldende veiligheidsvoorschriften; afhankelijk van de plaats van opstelling. Gebruik bij voorbeeld kunststofleidingbuizen om de netkabel onbeweeglijk te monteren.



Voorzichtig, let op!

Als de sirene vrij toegankelijk is gemonteerd, moet de vakman ervoor zorgen, dat het schroefdeksel (B) niet zonder gereedschap te openen is. Anders komen er - na het wegnemen van het schroefdeksel - onder spannend staande onderdelen bloot te liggen die aangeraakt kunnen worden met als risico de kans op elektrische schokken! Eventueel kan een kunststofschroef in de zijkant van het deksel worden gedraaid of kan het schroefdeksel worden vastgelijmd.

- De sirene laat een luide toon horen als de netspanning wordt ingeschakeld.

Onderhoud en reiniging

- Haal de stekker van het product voor het reinigen altijd uit het stopcontact.
- Gebruik in geen geval agressieve schoonmaakmiddelen, schoonmaakalcohol of andere chemische oplossingen omdat dit schade toe kan brengen aan de behuizing en zelfs afbreuk kan doen aan de werking van het product.
- Gebruik een droog, pluivrij doekje om het product mee schoon te maken.
- U kunt stof met een schone, zachte kwast en een stofzuiger verwijderen.
- Dompel het product niet onder in water.

Verwijdering



Elektronische apparaten zijn recycleerbare stoffen en horen niet bij het huisvuil. Als het product niet meer werkt, moet u het volgens de geldende wettelijke bepalingen voor afvalverwerking inleveren. Zo vervult u uw wettelijke verplichtingen en draagt u bij tot de bescherming van het milieu.

Technische gegevens

Bedrijfsspanning	230 V/AC, 50 Hz
Vermogensverbruik.....	8 VA
Frequentie van het signaal	100 Hz
Geluidsdruk	85 dB/1m
Max. Inschakelduur	10 minuten
Afkoelduur	10 minuten
Opslagtemperatuur.....	-20 tot +70 °C
Bedrijfstemperatuur	-10 tot +50 °C
Luchtvochtigheid.....	max. 90 % relatieve luchtvochtigheid, niet condenserend
Afmetingen (Ø x h)	85,7 x 44,4 mm
Gewicht.....	ong. 162 g

Istruzioni

Sirena di allarme

N. d'ordine 2522231

Utilizzo conforme

Se attivato, il prodotto emette un segnale acustico (100 Hz, 85 dB/1m) che può essere utilizzato, ad esempio, per segnalare determinati eventi in un'officina o in un locale di produzione (ad esempio, per un segnale acustico di pausa, di avvertimento, ecc.).

Quando viene applicata la tensione di rete (230 V~/50 Hz), viene emesso il suono (attivazione ad es. tramite controllo esterno, relè, ecc.).

È adatto solo per uso in interni. L'utilizzo all'aperto non è consentito. Bisogna assolutamente evitare il contatto con l'umidità, per esempio in una stanza da bagno.

Per motivi di sicurezza e di autorizzazioni il prodotto non deve essere smontato e/o modificato. Nel caso in cui il prodotto venga utilizzato per scopi diversi da quelli precedentemente descritti, potrebbe subire dei danni. Inoltre un utilizzo inappropriato potrebbe causare pericoli come per esempio cortocircuiti, incendi, scosse elettriche, ecc. Leggere attentamente le istruzioni per l'uso e rispettarle. Consegnare il prodotto ad altre persone solo insieme alle istruzioni per l'uso.

Il prodotto è conforme ai requisiti di legge nazionali ed europei. Tutti i nomi di società e di prodotti citati sono marchi di fabbrica dei rispettivi proprietari. Tutti i diritti riservati.

Contenuto della confezione

- Sirena di allarme
- Istruzioni d'uso



Istruzioni per l'uso aggiornate

È possibile scaricare i manuali d'uso aggiornati al link www.conrad.com/downloads o con la scansione del codice QR. Seguire le istruzioni sul sito web.

Spiegazione dei simboli



Il simbolo con il fulmine in un triangolo è usato per segnalare un rischio per la salute, come per esempio le scosse elettriche.



Il simbolo con un punto esclamativo in un triangolo indica informazioni importanti in queste istruzioni per l'uso, che devono essere rispettate.



Il simbolo freccia si trova laddove vengono forniti consigli speciali e informazioni sul funzionamento.

Avvertenze per la sicurezza



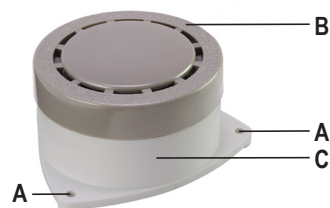
Leggere attentamente le istruzioni per l'uso e rispettare in particolare le avvertenze per la sicurezza. Nel caso in cui non vengano osservate le avvertenze per la sicurezza e le indicazioni relative all'utilizzo conforme contenute in queste istruzioni per l'uso, non ci assumiamo alcuna responsabilità per conseguenti eventuali danni a cose o persone. Inoltre in questi casi la garanzia decade.

- Questo prodotto non è un giocattolo. Tenerlo fuori dalla portata dei bambini e degli animali domestici.
- Non lasciare incustodito il materiale di imballaggio. Potrebbe trasformarsi in un pericoloso giocattolo per i bambini.
- Proteggere il prodotto da temperature eccessive, luce solare diretta, forti vibrazioni, eccessiva umidità, umidità, gas, vapori o solventi infiammabili.
- Non sottoporre il prodotto ad alcuna sollecitazione meccanica.
- Nel caso non sia più possibile l'uso in piena sicurezza, disattivare il prodotto ed evitare che possa essere utilizzato in modo improprio. La sicurezza d'uso non è più garantita, se il prodotto:
 - presenta danni visibili,
 - non funziona più correttamente,
 - è stato conservato per periodi prolungati in condizioni ambientali sfavorevoli oppure
 - è stato esposto a considerevoli sollecitazioni dovute al trasporto.
- Maneggiare il prodotto con cautela. Urti, colpi o la caduta anche da un'altezza minima potrebbero danneggiarlo.
- La struttura del prodotto è conforme alla classe di protezione II. Il prodotto deve essere utilizzato esclusivamente con una tensione di rete di 230 V~/50 Hz.
- Durante il collegamento è necessario eseguire dei lavori sulla tensione di rete. Se non possedete conoscenze specialistiche per questi lavori, fate eseguire l'installazione e il collegamento a un tecnico (elettricista). Interventi errati sulla tensione di rete possono mettere in pericolo non solo voi stessi, ma anche gli altri.
- Assicuratevi che l'isolamento dell'intero prodotto non venga danneggiato o distrutto.



- Il prodotto non deve essere utilizzato nelle immediate vicinanze di bagni, piscine o docce.
- Non installate mai il prodotto in aree potenzialmente esplosive o in ambienti con elevati livelli di polvere.
- Non utilizzate il prodotto in un clima tropicale, ma solamente in un clima temperato.
- Il prodotto può essere utilizzato solo se il coperchio dell'alloggiamento è stato avvitato completamente e saldamente.
- Il ciclo di lavoro massimo è pari a 10 minuti. La sirena di segnalazione successivamente deve raffreddarsi per almeno 10 minuti.
- In caso contrario, la bobina della sirena di segnalazione si surriscalda. Ciò non solo danneggia la sirena di segnalazione, ma comporta anche un rischio di incendio.
- L'alto volume (pressione sonora 85 dB/1m) può causare danni all'udito se il prodotto viene utilizzato nelle immediate vicinanze delle persone.
- Durante il montaggio del prodotto, assicuratevi che i cavi non vengano piegati o schiacciati e che non si verifichino cortocircuiti.
- Evitate le seguenti condizioni ambientali avverse nel luogo di installazione o durante il trasporto:
 - Umidità o umidità dell'aria troppo elevata
 - Freddo estremo (< -10 °C) o calore (> +50 °C), luce solare diretta
 - Polvere oppure gas, vapori o solventi infiammabili
 - forti vibrazioni, urti, colpi
 - forti campi magnetici, ad esempio in prossimità di macchinari o altoparlanti
- Non utilizzare mai il prodotto subito dopo che è stato spostato da un ambiente freddo a uno caldo. La condensa presente potrebbe, in alcuni casi, distruggere il prodotto. Inoltre vi è il rischio di scosse elettriche!
- Attendere che il prodotto raggiunga la temperatura ambiente prima di collegarlo e utilizzarlo.
 - Ciò potrebbero richiedere alcune ore.
- Si prega di osservare le norme antinfortunistiche delle associazioni di categoria relative alle installazioni elettriche e all'uso di attrezzature negli impianti industriali.
- Nelle scuole, nei centri di formazione, nei laboratori fai da te e per il tempo libero, l'uso delle apparecchiature elettriche deve essere controllato in modo responsabile da personale addestrato.
- Rivolgersi a un esperto in caso di dubbi relativi al funzionamento, alla sicurezza o alle modalità di collegamento del prodotto.
- Far eseguire i lavori di manutenzione, adattamento e riparazione esclusivamente da un esperto o da un laboratorio specializzato.
- In caso di ulteriori domande a cui non viene data risposta in queste istruzioni per l'uso, rivolgersi al nostro servizio tecnico clienti oppure ad altri specialisti.

Componenti



- A Foro di fissaggio per il montaggio (totale: 3x)
- B Coperchio a vite, metà superiore dell'alloggiamento dotata di apertura per l'uscita del suono
- C Metà inferiore dell'alloggiamento

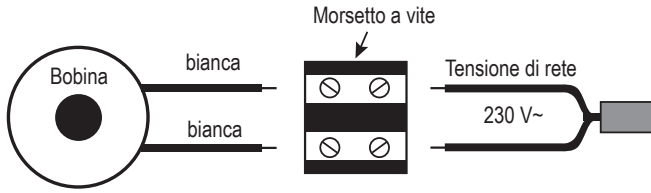
Installazione e collegamento

- Montate la sirena di segnalazione su una superficie adatta utilizzando i tre fori di fissaggio (A).
- Durante la foratura o l'avvitamento prestate attenzione a non danneggiare i cavi, le condutture di alimentazione, del gas o dell'acqua! Non serrate le viti con forza per evitare di danneggiare l'alloggiamento della sirena di segnalazione. Tuttavia, le viti non devono essere allentate in maniera eccessiva, in quanto potrebbero scivolare via con delle vibrazioni.
- Svitare il coperchio a vite (B) dalla metà inferiore dell'alloggiamento (C) ruotandolo in senso antiorario.
- Le due linee elettriche bianche devono essere collegate alla tensione di rete tramite un morsetto a vite bipolare (non fornito) (l'assegnazione delle due linee elettriche bianche a "N" e "L" è irrilevante).
 - Come cavo di collegamento utilizzate ad es. un tubo flessibile di plastica 3 x 0,75 mm² (H03W-F/NYLHY-J). Il filo di messa a terra/contacto di protezione (filo giallo/verde) non è necessario. L'estremità del filo deve essere fissata con nastro isolante o con un altro morsetto a vite unipolare.

**Attenzione!**

Durante il collegamento è necessario eseguire dei lavori sulla tensione di rete. Se non possedete conoscenze specialistiche per questi lavori, fate eseguire l'installazione e il collegamento a un tecnico (elettricista). Interventi errati sulla tensione di rete possono mettere in pericolo non solo voi stessi, ma anche gli altri. Prima di installare e collegare il prodotto dovete disinserire il comando che attiva la sirena di segnalazione; assicuratevi che non possa essere attivato inavvertitamente (ad es. segnali di avvertimento o simili).

Vi è pericolo di morte per scosse elettriche!



→ Montare il morsetto a vite all'interno in modo che non tocchi la lamiera del coperchio a vite (B); lo stesso vale per i cavi. In caso contrario, l'uscita sonora viene disturbata (viene udito solamente un rumore metallico o simile). Utilizzate un morsetto a vite più piccolo possibile.

- Disponete il cavo di alimentazione all'esterno in conformità alle norme di sicurezza vigenti, a seconda del luogo di utilizzo. Utilizzate ad es. tubi di plastica per cavi in cui il cavo di rete può essere fissato.

**Attenzione!**

Se la sirena di segnalazione viene montata in un luogo accessibile, il tecnico deve assicurarsi che il coperchio a vite (B) non possa essere aperto senza l'ausilio di utensili.

In caso contrario, dopo aver rimosso il coperchio a vite, le parti sotto tensione vengono esposte al contatto, pericolo di morte per scossa elettrica!

Se necessario, avvitate ad es. una vite di plastica sul lato del coperchio o incollare quest'ultimo.

- Se la tensione di rete viene inserita, la sirena di segnalazione emette un segnale acustico.

Manutenzione e pulizia

- Prima della pulizia, scollegare il prodotto dall'alimentazione di corrente.
- Per la pulizia non utilizzare in nessun caso detersivi aggressivi, alcol o altri solventi chimici, perché potrebbero danneggiare la superficie o compromettere la funzionalità del prodotto stesso.
- Utilizzare un panno asciutto e privo di lanugine per pulire il prodotto.
- La polvere può essere rimossa facilmente con una spazzola morbida e pulita e con l'aspirapolvere.
- Non immergere il prodotto in acqua.

Smaltimento

I dispositivi elettronici sono materiali riciclabili e non devono essere smaltiti tra i rifiuti domestici. Alla fine della sua vita utile, il prodotto deve essere smaltito in conformità alle disposizioni di legge vigenti.

In questo modo si rispettano gli obblighi di legge contribuendo al contempo alla tutela ambientale.

Dati tecnici

Tensione di esercizio	230 V/CA, 50 Hz
Consumo di energia	8 VA
Frequenza del segnale acustico.....	100 Hz
Pressione acustica	85 dB/1m
Ciclo di lavoro massimo.....	10 minuti
Tempo di raffreddamento.....	10 minuti
Temperatura di conservazione	da -20 a +70 °C
Temperatura di esercizio	da -10 a +50 °C
Umidità dell'aria	max. umidità relativa dell'aria al 90%, senza condensa
Dimensioni (Ø x H)	85,7 x 44,4 mm
Peso	circa 162 g

PL Instrukcja obsługi

Syrena alarmowa

Nr zamówienia 2522231

Użytkowanie zgodne z przeznaczeniem

Po włączeniu produkt emituje głośny dźwięk (100 Hz, 85 dB/1m), który może być wykorzystany np. do sygnalizowania określonych zdarzeń w warsztacie lub w pomieszczeniu produkcyjnym (np. sygnał pauzy, sygnał ostrzegawczy itp.).

Po podłączeniu napięcia sieciowego (230 V~/50 Hz) emitowany jest dźwięk (aktywacja np. za pomocą zewnętrznego sterownika, przekaźnika itp.).

Nadaje się wyłącznie do stosowania w zamkniętych pomieszczeniach. Stosowanie na wolnym powietrzu jest zabronione. Należy bezwzględnie unikać kontaktu z wilgocią, np. w łazience itp.

Ze względów bezpieczeństwa oraz certyfikacji produktu nie można go w żaden sposób przebudowywać i/lub zmieniać. W przypadku korzystania z produktu w celach innych niż opisane, może on ulec uszkodzeniu. Niewłaściwe użytkowanie może ponadto spowodować zagrożenia, takie jak zwarcia, pożar, porażenie prądem itp. Dokładnie przeczytaj instrukcję obsługi i zachowaj ją do późniejszego wykorzystania. Produkt można przekazywać osobom trzecim wyłącznie z załączoną instrukcją obsługi.

Produkt jest zgodny z obowiązującymi wymogami krajowymi i europejskimi. Wszystkie zawarte tutaj nazwy firm i nazwy produktów są znakami towarowymi należącymi do ich właścicieli. Wszelkie prawa zastrzeżone.

Zakres dostawy

- Syrena alarmowa
- Instrukcja obsługi



Aktualne wskazówki dotyczące obsługi

Aktualne instrukcje obsługi można pobrać, klikając link www.conrad.com/downloads lub skanując przedstawiony kod QR. Postępuj zgodnie z instrukcjami wyświetlanymi na stronie internetowej.

Objaśnienie symboli

- Symbol błyskawicy w trójkącie jest stosowany, gdy istnieje ryzyko dla zdrowia, np. przez porażenie prądem.
- Symbol z wykrzyknikiem w trójkącie wskazuje na ważne wskazówki w tej instrukcji użytkowania, których należy bezwzględnie przestrzegać.
- Symbol strzałki można znaleźć przy specjalnych poradach i wskazówkach związanych z obsługą.

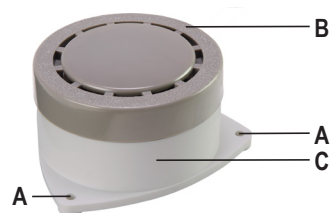
Wskazówki bezpieczeństwa

- Dokładnie przeczytaj instrukcję obsługi i przestrzegaj zawartych w niej wskazówek dotyczących bezpieczeństwa. Nie ponosimy żadnej odpowiedzialności za obrażenia oraz szkody spowodowane nieprzestrzeganiem wskazówek bezpieczeństwa i informacji zawartych w niniejszej instrukcji obsługi. Poza tym w takich przypadkach wygasa rękojmia/gwarancja.**
- Produkt nie jest zabawką. Należy trzymać go w miejscu niedostępnym dla dzieci i zwierząt.
- Dopilnuj, aby materiały opakowaniowe nie zostały pozostawione bez nadzoru. Mogą one stać się niebezpieczną zabawką dla dzieci.
- Chroń produkt przed ekstremalnymi temperaturami, bezpośrednim promieniowaniem słonecznym, silnymi wibracjami, wysoką wilgotnością, wilgocią, palnymi gazami, oparami i rozpuszczalnikami.
- Nie narażaj produktu na obciążenia mechaniczne.
- Jeśli bezpieczna praca nie jest dłużej możliwa, należy przerwać użytkowanie i zabezpieczyć produkt przed ponownym użyciem. Bezpieczna praca nie jest zapewniona, jeśli produkt:
 - posiada widoczne uszkodzenia,
 - nie działa prawidłowo,
 - był przechowywany przez dłuższy okres czasu w niekorzystnych warunkach lub
 - został nadmiernie obciążony podczas transportu.
- Z produktem należy obchodzić się ostrożnie. Wstrząsy, uderzenia lub upadek produktu nawet z niewielkiej wysokości spowodują jego uszkodzenie.
- Konstrukcja produktu jest zgodna z II klasą ochronności. Produkt może być użytkowany wyłącznie z napięciem sieciowym 230 V~/50 Hz.
- Podczas podłączania należy przeprowadzić prace przy napięciu sieciowym. Jeśli nie posiadasz specjalistycznej wiedzy koniecznej do przeprowadzenia takich prac, zleć instalację i podłączenie specjalistcie (elektrykowi). Nieprawidłowe przeprowadzenie prac przy napięciu sieciowym może stanowić zagrożenie nie tylko dla Ciebie samego, ale również dla innych osób.
- Upewnij się, że izolacja całego produktu nie jest uszkodzona ani zniszczona.



- Nie wolno używać produktu w bezpośrednim sąsiedztwie wanny, basenu lub prysznica.
- Nie wolno instalować produktu w obszarach zagrożenia wybuchem lub w pomieszczeniach o wysokim poziomie zapylenia.
- Nie używaj produktu w klimacie tropikalnym, a jedynie w klimacie umiarkowanym.
- Produkt może być używany tylko wtedy, gdy pokrywa obudowy jest mocno i całkowicie zakręcona.
- Maksymalny czas włączenia wynosi 10 minut. Po tym czasie syrena sygnalizacyjna musi stygnąć przez co najmniej 10 minut.
- W przypadku nieprzestrzegania tej zasady może dojść do przegrzania cewki w syrenie sygnalizacyjnej. Nie tylko spowoduje to uszkodzenie syreny, ale również stworzy zagrożenie pożarowe.
- Wysoki poziom głośności (ciśnienie akustyczne 85 dB/1 m) może spowodować uszkodzenie słuchu, jeśli produkt jest używany w pobliżu ludzi.
- Podczas montażu produktu upewnij się, że kable nie są zagięte ani zmiażdżone oraz że nie występują zwarcia.
- Unikaj poniższych niekorzystnych warunków otoczenia w miejscu montażu lub podczas transportu:
 - warunki mokre lub zbyt duża wilgotność powietrza
 - skrajnie zimno (< -10°C) lub ciepło (> +50°C), bezpośrednie promieniowanie słoneczne
 - pył lub łatwopalne gazy, opary bądź rozpuszczalniki
 - silne wibracje, wstrząsy, uderzenia
 - silne pola magnetyczne, np. w pobliżu maszyn lub głośników
- Nigdy nie używaj produktu bezpośrednio po tym, jak został przeniesiony z zimnego do ciepłego pomieszczenia. Skraplająca się woda w pewnych okolicznościach może spowodować uszkodzenie urządzenia. Poza tym istnieje ryzyko porażenia prądem!
- Przed podłączeniem i użyciem produktu, należy najpierw poczekać, aż produkt schłodzi się do temperatury pokojowej. Zależnie od okoliczności, może to potrwać kilka godzin.
- W zakładach prowadzących działalność gospodarczą należy przestrzegać przepisów bhp zrzeszenia zawodowego ubezpieczenia od wypadków dotyczących urządzeń elektrycznych i środków eksploatacji.
- W szkołach, ośrodkach szkoleniowych, warsztatach hobbyistycznych i warsztatach samopomocy, obsługa urządzeń elektrycznych musi być monitorowana w sposób odpowiedzialny przez przeszkolony personel.
- Jeśli istnieją wątpliwości w kwestii zasady działania, bezpieczeństwa lub podłączania produktu, należy zwrócić się do wykwalifikowanego specjalisty.
- Prace konserwacyjne, regulacje i naprawy mogą być przeprowadzane wyłącznie przez specjalistę lub specjalistyczny warsztat.
- Jeśli pojawiają się jakiegokolwiek pytania, na które nie ma odpowiedzi w niniejszej instrukcji, prosimy o kontakt z naszym biurem obsługi klienta lub z innym specjalistą.

Elementy obsługowe



- A Otwór montażowy (łącznie: 3x)
- B Zakręcana pokrywa, górna połowa obudowy z otworem na ujście dźwięku
- C Dolna połowa obudowy

Montaż i łączenie

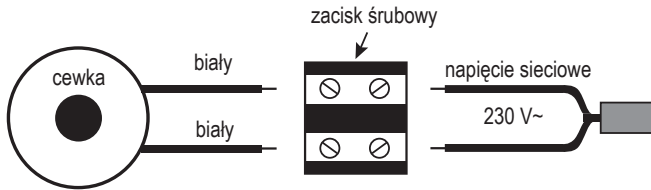
- Zamontować syrenę sygnalizacyjną na odpowiedniej powierzchni, korzystając z trzech otworów montażowych (A).
- Podczas wiercenia lub wkręcania śrub uważaj, aby nie uszkodzić kabli, przewodów zasilających, gazowych lub wodnych! Nie dokręcać śrub na siłę, w przeciwnym razie może dojść do uszkodzenia obudowy syreny sygnalizacyjnej. Śruby nie mogą być także dokręcone zbyt lekko, ponieważ na skutek drgań mogą się poluzować.
- Zakręcaną pokrywę (B) należy odkręcić od dolnej połowy obudowy (C), obracając ją w kierunku przeciwnym do ruchu wskazówek zegara.
- Za pomocą dwubiegunowego zacisku śrubowego (niezawarty w dostawie) należy podłączyć do napięcia sieciowego oba białe przewody (przyporządkowanie obu białych przewodów do „N” i „L” jest przy tym nieistotne).
- Jako kabla połączeniowego należy użyć przewodu giętkiego z tworzywa sztucznego 3 x 0,75 mm² (H03W-F/NYLHY-J). Przewód uziemiający/zestyk ochrony (żółty/zielony przewód) nie jest wymagany. Koniec przewodu musi być zabezpieczony taśmą izolacyjną lub innym jednobiegunowym zaciskiem śrubowym.

**Uwaga!**

Podczas podłączania należy przeprowadzić prace przy napięciu sieciowym. Jeśli nie posiadasz specjalistycznej wiedzy koniecznej do przeprowadzenia takich prac, zleć instalację i podłączenie specjalistcie (elektrykowi). Nieprawidłowe przeprowadzenie prac przy napięciu sieciowym może stanowić zagrożenie nie tylko dla Ciebie samego, ale również dla innych osób.

Przed montażem i podłączeniem produktu konieczne wyłączyć dostępny sterownik aktywujący syrenę sygnalizacyjną; zabezpiecz go przed przypadkowym włączeniem (np. tablicami ostrzegawczymi itp.).

Zagrożenie życia z powodu porażenia prądem!



→ Zamontuj zacisk śrubowy wewnątrz w taki sposób, aby nie dotykał stalowej płytki w zakręcanej pokrywie (B); to samo dotyczy kabli. W przeciwnym razie dźwięk będzie zakłócony (słyszalne będą tylko trzaski i inne podobne dźwięki).

Użyj możliwie małego zacisku śrubowego.

- Poprowadź kabel zasilający na zewnątrz zgodnie z obowiązującymi przepisami bezpieczeństwa; w zależności od miejsca użytkowania. Używaj np. plastikowych kanałów kablowych, w których można zamocować kabel sieciowy.

**Uwaga!**

Jeśli syrenę sygnalizacyjną zamontowano w taki sposób, że jest do niej swobodny dostęp, specjalista musi zadbać o to, aby zakręcana pokrywa (B) nie mogła zostać otwarta bez użycia narzędzi.

W przeciwnym razie po odkręceniu pokrywy elementy przewodzące napięcie sieciowe zostaną odsłonięte, co może spowodować porażenie prądem elektrycznym!

W razie potrzeby należy przykręcić plastikową śrubę z boku pokrywy lub przykleić zakręcaną pokrywę.

- Przy włączonym napięciu sieciowym syrena sygnalizacyjna emituje głośny dźwięk.

Pielęgnacja i czyszczenie

- Przed każdym czyszczeniem odłączaj produkt od zasilania elektrycznego.
- W żadnym wypadku nie należy używać agresywnych środków czyszczących, alkoholu czyszczącego ani innych chemicznych roztworów, gdyż mogą one uszkodzić obudowę lub nawet negatywnie wpłynąć na działanie urządzenia.
- Do czyszczenia produktu używaj suchej, niepozostawiającej włókien szmatki.
- Pył można łatwo usunąć miękką, czystą szcztotką i odkurzaczem.
- Nie zanurzaj produktu w wodzie.

Utylizacja

Urządzenia elektroniczne mogą być poddane recyklingowi i nie należą do odpadów z gospodarstw domowych. Produkt należy utylizować po zakończeniu jego eksploatacji zgodnie z obowiązującymi przepisami prawnymi.

W ten sposób użytkownik spełnia wymogi prawne i ma swój wkład w ochronę środowiska.

Dane techniczne

Napięcie robocze..... 230 V/AC, 50 Hz

Pobór mocy 8 VA

Częstotliwość dźwięku..... 100 Hz

Ciśnienie akustyczne..... 85 dB/1m

Maks. czas włączenia..... 10 minut

Czas schładzania 10 minut

Temperatura przechowywania..... od -20 do +70 °C

Temperatura robocza..... od -10 do +50 °C

Wilgotność powietrza..... maks. 90% wilgotności względnej, brak skraplania

Wymiary (Ø x wys.) 85,7 x 44,4 mm

Waga ok. 162 g