

Arenti^o

GO1

- EN Wire-free battery Wi-Fi security camera
- FR Caméra de sécurité Wi-Fi sans fil avec batterie
- NL Opladbare WIFI beveiligingscamera
- DE Kabellose Akku-WLAN-Überwachungskamera
- IT Videocamera di sicurezza Wi-Fi a batteria senza fili
- ES Cámara de seguridad Wi-Fi de batería sin cables
- PT Câmera de segurança Wi-Fi com bateria sem fio
- RU Беспроводная камера безопасности Wi-Fi с аккумулятором
- TU Kablosuz Pil Wi-Fi Güvenlik Kamerası



Quick start guide

Quick start guide

1. Packing list
2. Product description
3. Device configuration
4. Legal notice

1. Packing list



Camera 1X



Screws 3X



USB cable 1X



Quick start guide 1X



Reset key 1X



Power adaptor 1X
(optional)

2. Product description

1 LED indicator

2 Lens

3 Microphone

4 PIR

5 Speaker

6 Power key

7 DC5V USB port

8 Reset button

9 Micro SD card
slot



Notice

To reset the device, press and hold the reset button for 5 seconds.

The camera beeps when the operation is complete.

Flashing red light (slow)	Waiting configuration
Flashing red light (fast)	Searching WiFi network
Fix blue light	Camera connected to WiFi
Flashing blue light	Access point mode

3. Camera configuration

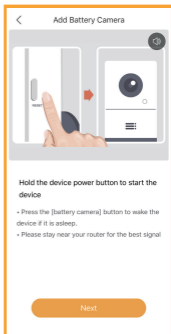
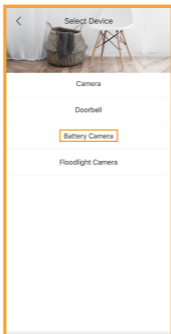
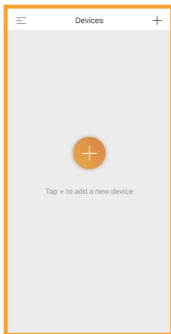
Step 1 Turn on your camera by plugging in the power adapter.

Step 2 Connect your smartphone to the Wi-Fi network.

Step 3 Download My arenti app from the Apple Store or Android Play Store depending on your device.

Step 4 Launch My arenti app and sign up for the first use.

Step 5 Follow the steps below to add your camera, then follow the on-screen instructions.



Note

- If you have multiple cameras, please follow step 5 again to add devices one by one.
- To change Wi-Fi network, please restore the camera to factory settings and follow step 5 to add the camera.

For more information, please download the user manual at www.arenti.com

Specifications

Sensor type	1/ 2.9" CMOS
Min. Brightness	Color 0.01Lux@F1.2 Black and white 0.001Lux@F1.2
Resolution	2 Mega pixels
Lens	2.4mm F2.0
Shutter	1/25~1/100,000 per second
Infrared	High power LED with ICR
Infrared distance	10 mètres
Wide Angle	145°
Video compression	H.264
Bit rate	32Kbps~2Mbps
Max resolution	1920 × 1080
Framerate	1~25 per second
Picture settings	Support HD/SD;support flip;
Storage	SD card(Max 128G)
Audio	Two-way audio
Protocols	HTTP,DHCP,DNS
WiFi standard	IEEE802.11b/g/n
Frequency	2.4 GHz ~ 2.4835 GHz
Bandwidth	20/40MHz
WiFi encryption	WPA-PSK/WPA2-PSK
Security	AES128
Working temperature	-20°C~50°C
Power	DC5V,1A
Consumption	4,5W MAX
Size(mm)	52,1X50X94,9

IP Protection	IP65
Battery	6700mA
Model	TPA-46B050100UU
Input voltage	100-240Vac
input frequency	50-60Hz
Output voltage	+5Vdc
Output current	1A
Output power	5W
Efficiency	73,62%
No-load Consumption	< 0.1W

Support

www.arenti.com

Symbols

 Direct current (DC)



Don't throw batteries or out of order products with the household waste (garbage). The dangerous substances that they are likely to include may harm health or the environment. Make your retailer take back these products or use the selective collect of garbage proposed by your city.



Hereby, arenti, declares that the radio equipment type 'GO1' is in compliance with the Directive 2014/53/EU.

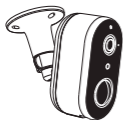
The full test of the EU declaration of conformity is available at the following Internet address:
www.arenti.com



Guide de démarrage rapide

1. Contenu de l'emballage
2. Description du produit
3. Configuration de la caméra
4. Mentions légales

1. Contenu de l'emballage



Caméra 1X



Vis 3X



Câble USB 1X



Guide de démarrage rapide 1X



Clé de réinitialisation 1X



Adaptateur de courant 1X (optionnel)

2. Description du produit



Remarque

Pour réinitialiser l'appareil, maintenez le bouton de réinitialisation enfoncé durant 5 secondes.
La caméra émet un son lorsque l'opération est terminée.

Voyant rouge clignotant (lent)	En attente de configuration
Voyant rouge clignotant (rapide)	Recherche du WiFi
Voyant bleu fixe	Caméra connectée au WiFi
Voyant bleu clignotant	Mode point d'accès

3. Configuration de la caméra

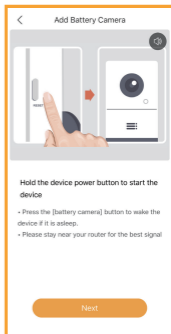
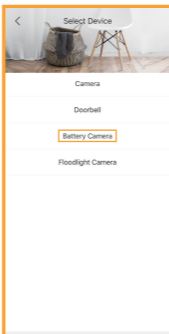
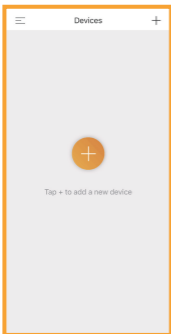
Étape 1 Allumez votre caméra en branchant l'adaptateur d'alimentation.

Étape 2 Connectez votre smartphone au réseau Wi-Fi.

Étape 3 Téléchargez l'application My arenti sur l'Apple Store ou Android Play Store suivant votre appareil.

Étape 4 Exécutez l'application My arenti et inscrivez-vous pour la toute première utilisation.

Étape 5 Suivez les étapes ci-dessous pour ajouter votre caméra



Remarque

- Si vous avez plusieurs caméras, veuillez suivre à nouveau l'étape 5 pour les ajouter une par une.
- Pour modifier le signal Wi-Fi, veuillez restaurer les paramètres d'usine de la caméra et suivre l'étape 5 pour ajouter la caméra.

Pour de plus amples informations, veuillez télécharger le manuel d'utilisateur sur www.arenti.com

Spécifications

Type de lentille	1/ 2.9" CMOS
Luminosité minimum	Color 0.01Lux@F1.2
	Noir et Blanc 0.001Lux@F1.2
Résolution	2 Mega pixels
Objectif	2.4mm F2.0
Ouverture	1/25~1/100,000 par seconde
Infrarouge	High power LED avec ICR
Distance infrarouge	10 mètres
Grand angle	145°
Compression vidéo	H.264
Bande passante	32Kbps~2Mbps
Résolution maximale	1920 × 1080
Images par seconde	1~25 par seconde
Définition de l'image	Support HD/SD;support flip;
Stockage	SD card(Max 128G)
Audio	Two-way audio
Protocoles	HTTP,DHCP,DNS
Normes WiFi	IEEE802.11b/g/n
Fréquence	2.4 GHz ~ 2.4835 GHz
Support bande passante	20/40MHz
Encryptage WiFi	WPA-PSK/WPA2-PSK
Sécurité	AES128
Température de fonctionnement	-20°C~50°C
Alimentation	DC5V,1A
Consommation	4,5W MAX
Dimension	52,1X50X94,9

Indice de protection Taille(mm)	IP65
Batterie	6700mA
Modèle	TPA-46B050100UU
Tension d'entrée	100-240Vac
fréquence d'entrée	50-60Hz
Tension de sortie	+5Vdc
Courant de sortie	1A
Puissance de sortie	5W
Rendement moyen actif	73,62%
Consommation hors charge	< 0.1W

Support

www.arenti.com

Symboles

 Courant Continu (CC)



Ce produit doit être traité conformément à la directive Européenne 2002/96/EC dans le but d'être recyclé ou démonté pour minimiser son impact sur l'environnement. Pour davantage d'informations, veuillez contacter les autorités locales ou régionales.



Le soussigné, arenti, déclare que l'équipement radioélectrique du type 'GO1' est conforme à la Directive 2014/53/UE.

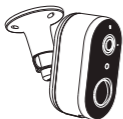
Le texte complet de la déclaration UE de conformité est disponible à l'adresse internet suivante : www.arenti.com



Verkorte handleiding

1. Inhoud van de verpakking
2. Productbeschrijving
3. Configureren van het apparaat
4. Juridische kennisgeving

1. Inhoud van de verpakking



Camera 1X



Bevestigingsmiddelen 3X



USB-kabel 1x



verkorte
handleiding 1X



Resetpen 1X



netadapter 1X
(optioneel)

2. Productbeschrijving

- 1 Statusindicatie LED
- 2 Cameralens
- 3 Microfoon
- 4 Infraroodlamp
- 5 Luidspreker
- 6 Aan/uitknop
- 7 Micro USB-poort
- 8 Reset-knop
- 9 Micro SD-poort



Opmerking

Houd om het apparaat te resetten de Reset-knop 5 seconden ingedrukt.

De camera laat pieptonen horen als hij hiermee klaar is.

Knipperende rode indicator (langzaam)	Wachten op configuratie
Knipperende rode indicator (snel)	Zoeken naar netwerk
Brandende blauwe indicator	Camera verbonden met wifi
Knipperende blauwe indicator	Toegangspuntmodus

3. Configureren van de camera

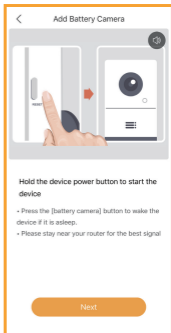
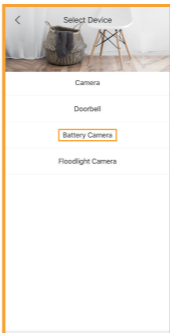
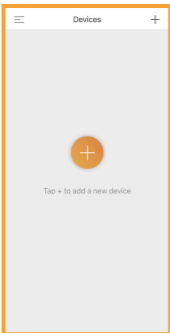
Stap 1 Schakel de camera in door de netadapter aan te sluiten.

Stap 2 Verbind uw smartphone met het wifi-netwerk.

Stap 3 Download de My arenti-app in de Apple Store of Android Play Store afhankelijk van uw apparaat.

Stap 4 Open de My arenti-app en meld u aan voor het eerste gebruik.

Stap 5 Volg de onderstaande stappen om uw camera toe te voegen.



Opmerking

- Als u meerdere camera's heeft, herhaal dan stap 5 om de apparaten één voor één toe te voegen.
- Om te verbinden met een ander wifi-netwerk, moet u de fabrieksinstellingen van de camera herstellen en stap 5 uitvoeren om de camera toe te voegen.

Download voor meer informatie de gebruikershandleiding op www.arenti.com

Specificaties

Sensortype	1/2.9" CMOS
Min. lichtgevoeligheid	Kleur 0,01 lux bij f/1,2
	Zwart-wit 0,001 lux bij f/1,2
Resolutie	2 megapixel
Lens	2.4mm F2.0
Sluittijd	1/25 tot 1/100.000 seconde
Infrarood	Krachtige ICR-led
Infraroodafstand	10 meter
Wijde hoek	145°
Videocompressie	H.264
Bitrate	32 kbit/s tot 2 Mbit/s
Max. resolutie	1920 × 1080
Beelden per seconde	1 tot 25 per seconde
Beeldformaat	HD/SD; wisselende ondersteuning
Opslag	SD-kaart (max. 128 GB)
Audio	Tweerichtingsaudio
Protocols	HTTP, DHCP, DNS
Wifi-standaard	IEEE802.11 b/g/n
Frequentie	2,4 GHz tot 2,4835 GHz
Bandbreedte	20/40 MHz
Wifi-versleuteling	WPA-PSK/WPA2-PSK
Beveiliging	AES128
Bedrijfstemperatuur	-20°C tot 50°C
Voeding	5 V DC, 1 A
Verbruik	Max. 4,5 W
Afmetingen (mm)	52,1X50X94,9

IP-beschermklasse	IP65
Batterijen	6700mA
Model	TPA-46B050100UU
Ingangsspanning	100-240Vac
Ingangsfrequentie	50-60Hz
Uitgangsspanning	+5Vdc
Uitgangsstroom	1A
Uitgangsvermogen	5W
Efficiëntie	73,62%
Verbruik in niet-belaste toestand	< 0.1W

Support

www.arenti.com

Symbols

 Direct current (DC)



Dit product moet zijn verwerkt volgens de Richtlijn nr. 2002/96/EG met het doel van de recycling ervan of moet zijn gedemonteerd op die wijze, dat zijn invloed op de omgeving de kleinst mogelijk was. Meer details wordt aan u door locale of regionale overheid verstrekt.



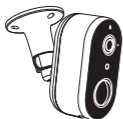
Hierbij verklaar ik, arenti, dat het type radioapparatuur 'GO1' conform is met Richtlijn 2014/53/EU. De volledige tekst van de EU-conformiteitsverklaring kan worden geraadpleegd op het volgende internetadres: www.arenti.com



Guía de inicio rápido

- 1 Contenido de la caja
- 2 Descripción del producto
- 3 Configuración del dispositivo
- 4 Avisos legales

1. Contenido de la caja



cámara 1X



Empulgueras 3X



USB cable 1X



Guía de inicio rápido 1X



Clave de reinicio 1X



adaptador de corriente 1X (opcional)

2. Product description

- 1 Indicador LED
- 2 Lente
- 3 Micrófono
- 4 Infrarrojo pasivo
- 5 Altavoz
- 6 Botón de encendido
- 7 Toma DC-IN micro USB
- 8 Botón de reinicio
- 9 Ranura para tarjeta micro SD



Nota

Para reiniciar el dispositivo, mantenga pulsado el botón de reinicio durante 5 segundos.

La cámara emitirá un pitido cuando la operación se haya completado.

Luz roja intermitente (lenta)	Esperando configuración
Luz roja intermitente (rápida)	Buscando red wifi
Luz azul fija	Cámara conectada a la wifi
Luz azul intermitente	Modo de punto de acceso

3. Configuración de la cámara

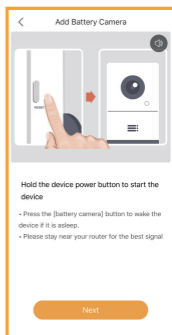
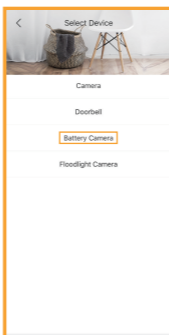
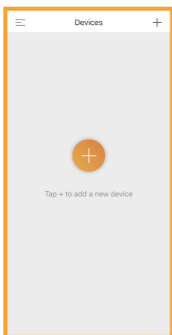
Paso 1 Encienda la cámara conectando el adaptador de alimentación.

Paso 2 Conecte su smartphone a la red wifi.

Paso 3 Descárguese la aplicación My arenti en Apple Store o Android Play Store según su dispositivo.

Paso 4 Inicie la aplicación My arenti y regístrese para el primer uso.

Paso 5 Siga los pasos a continuación para añadir la cámara.



Nota

- Si tiene varias cámaras, siga el paso 5 de nuevo para añadir dispositivos uno a uno.
- Para cambiar la red wifi, restablezca los ajustes de fábrica de la cámara y siga el paso 5 para añadir la cámara.

Para más información, descárguese el manual de usuario en www.arenti.com

Especificaciones

Tipo de sensor	1/2.9" CMOS
Brillo mín.	Color 0,01 Lux@F1.2
	Blanco y negro 0,001 Lux@F1.2
Resolución	2 megapíxeles
Lente	2.4mm F2.0
Obturador	1/25~1/100.000 por segundo
Infrarrojos	LED alta potencia con ICR
Distancia infrarrojos	10 metros
Gran angular	145°
Compresión de vídeo	H.264
Tasa de bits	32 Kbps~2 Mbps
Resolución máx.	1920 × 1080
Imágenes por segundo	1~25 por segundo
Definición de la imagen	Soporte HD/SD; soporte flip;
Almacenamiento	Tarjeta SD (máx. 128 G)
Audio	Bidireccional
Protocolos	HTTP, DHCP, DNS
Norma wifi	IEEE802.11b/g/n
Frecuencia	2,4 GHz ~ 2,4835 GHz
Ancho de banda	20/40 MHz
Cifrado wifi	WPA-PSK/WPA2-PSK
Seguridad	AES128
Temperatura de func.	-20 °C ~ 50 °C
Alimentación	5 VCC, 1 A
Consumo	4,5 W MÁX.
Tamaño (mm)	52,1X50X94,9

Grado de protección	IP65
Batería	6700mA
Modelo	TPA-46B050100UU
Tensión de entrada	100-240Vac
Frecuencia de entrada	50-60Hz
Tensión de salida	+5Vdc
Corriente de salida	1A
Potencia de salida	5W
Eficiencia	73,62%
Consumo sin carga	< 0.1W

Support

www.arenti.com

Symbols

 Direct current (DC)



Este producto debe estar procesado acorde a la directiva 2002/96/ES con el propósito de su reciclación o desmantelado de manera que se minimice su efecto al medio ambiente. Consulte las autoridades locales o regionales para obtener más detalles.



Por la presente, arenti, declara que el tipo de equipo radioeléctrico 'GO1' es conforme con la Directiva 2014/53/UE.

El texto completo de la declaración UE de conformidad está disponible en la dirección internet siguiente:
www.arenti.com



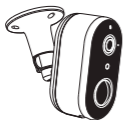
Guia de início rápido

PT

- 1 Lista de embalagem
- 2 Descrição do produto

- 3 Configuração do dispositivo
- 4 Aviso legal

1. Lista de embalagem



Câmara 1X



Parafusos 3X



Cabo USB 1x



Guia de início rápido 1X



Chave de reinicialização 1x



adaptador de corrente 1X (opcional)

2. Descrição do produto

- 1 Indicador LED
- 2 Objetiva
- 3 Microfone
- 4 Infravermelho passivo
- 5 Altifalante
- 6 Botão de energia
- 7 Entrada DC-IN micro USB
- 8 Botão de reinício
- 9 Ranhura para cartões micro SD



Aviso

Para reiniciar o dispositivo, prima continuamente o botão de reinício durante 5 segundos.

A câmara apita quando a operação está concluída.

Luz vermelha intermitente (lenta)	À espera de configuração
Luz vermelha intermitente (rápida)	À procura de rede Wi-Fi
Luz azul fixa	Câmara ligada ao Wi-Fi
Luz azul intermitente	Modo de ponto de acesso

3. Configuração da câmara

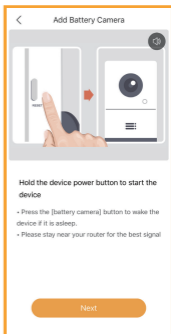
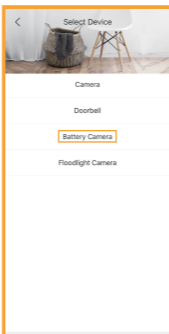
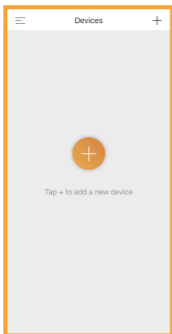
Passo 1 Ligue a sua câmara ligando o adaptador de alimentação.

Passo 2 Ligue o seu smartphone à rede Wi-Fi.

Passo 3 Transfira a aplicação My arenti da Apple Store ou Android Play Store, consoante o seu dispositivo.

Passo 4 Abra a aplicação My arenti e registe-se para a primeira utilização.

Passo 5 Siga os passos abaixo para adicionar a sua câmara



Nota

- Se tiver várias câmaras, siga novamente o passo 5 para adicionar dispositivos um a um.
- Para alterar a rede Wi-Fi, reponha as predefinições da câmara e siga o passo 5 para adicionar a câmara.

Para mais informações, transfira o manual do utilizador em www.arenti.com

Especificações

Tipo de sensor	CMOS 1/2.9"
Luminosidade mín.	Cor 0,01Lux@F1.2
	Preto e branco 0,001Lux@F1.2
Resolução	2 megapixels
Objetiva	2.4mm F2.0
Obturador	1/25~1/100.000 por segundo
Infravermelhos	LED de alta potência com ICR
Distância infravermelhos	10 metros
Angulo amplo	145°
Compressão de vídeo	H.264
Taxa de bits	32 Kbps~2 Mbps
Resolução máx.	1920 × 1080
Taxa de fotografias	1~25 por segundo
Definições de imagem	HD/SD; compatível com inversão;
Armazenamento	Cartão SD (Máx. 128 GB)
Áudio	Áudio de duas vias
Protocolos	HTTP, DHCP, DNS
Norma de Wi-Fi	IEEE802.11b/g/n
Frequência	2,4 GHz ~ 2,4835 GHz
Largura de banda	20/40 MHz
Encriptação de Wi-Fi	WPA-PSK/WPA2-PSK
Segurança	AES128
Temperatura de func.	-20°C~50°C
Alimentação	CC 5 V,1 A
Consumo	4,5 W MÁX
Dimensões (mm)	52,1X50X94,9

Grau de proteção	IP65
Philas	6700mA
Modelo	TPA-46B050100UU
Tensão de entrada	100-240Vac
Frecuencia de entrada	50-60Hz
Tensão de saída	+5Vdc
Corriente de saída	1A
Potencia de saída	5W
Eficiencia	73,62%
Consumo sin carga	< 0.1W

Support

www.arenti.com

Symbols

 Corrente direta (DC)



Este produto deve ser passado pelo tratamento conforme à norma 2002/96/ES para ser reciclado ou desmontado de maneira que a sua inuência no meio ambiente seja mínima. As autoridades locais ou regionais prestam mais informações detalhadas.



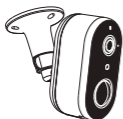
O abaixo assinado, arenti, declara que o presente tipo de equipamento de rádio 'GO1' está em conformidade com a Diretiva 2014/53/UE. O texto integral da declaração de conformidade está disponível no seguinte endereço de Internet: www.arenti.com



- 1 Packliste
- 2 Produktbeschreibung

- 3 Gerätekonfiguration
- 4 Rechtlicher Hinweis

1. Packliste



Kamera 1X



Schrauben 3X



USB-kabel 1x



Kurzanleitung 1X



Reset-Schlüssel 1X



netzadapter 1X
(optional)

2. Produktbeschreibung

- 1 LED-Anzeige
- 2 Objektiv
- 3 Mikrofon
- 4 Passives Infrarot
- 5 Lautsprecher
- 6 Netzschalter
- 7 Micro-USB-Buchse (DC-IN)
- 8 Reset-Taste
- 9 microSD-Kartensteckplatz



Zum Zurücksetzen des Geräts halten Sie die Reset-Taste 5 Sekunden lang gedrückt.

Die Kamera gibt einen Piepston ab, wenn der Vorgang beendet ist.

blinkendes rotes Licht (langsam)	wartet auf Konfiguration
blinkendes rotes Licht (schnell)	sucht nach WLAN-Netzwerk
konstantes blaues Licht	Kamera mit WLAN verbunden
blinkendes blaues Licht	Zugriffspunkt-Modus

3. Konfiguration der Kamera

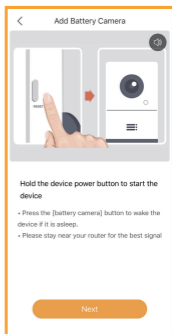
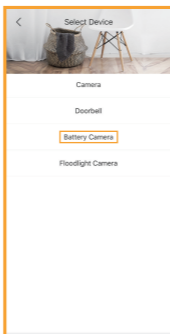
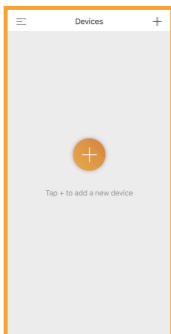
Schritt 1 Schalten Sie Ihre Kamera ein, indem Sie den Netzadapter in die Steckdose stecken.

Schritt 2 Verbinden Sie Ihr Smartphone mit dem WLAN-Netzwerk.

Schritt 3 Laden Sie die App „My arenti“ aus dem Apple Store oder dem Android Play Store (je nach Ihrem Gerät) herunter.

Schritt 4 Starten Sie die App „My arenti“ und melden Sie sich für die erste Benutzung an.

Schritt 5 Folgen Sie den nachstehenden Schritten, um Ihre Kamera hinzuzufügen.



Hinweis

- Wenn Sie mehrere Kameras besitzen, folgen Sie bitte erneut Schritt 5, um die Geräte nacheinander hinzuzufügen.
- Um das WLAN-Netzwerk zu ändern, stellen Sie bitte die Werkseinstellungen der Kamera wieder her und folgen Sie Schritt 5, um die Kamera hinzuzufügen.

Für weitere Informationen laden Sie bitte die Bedienungsanleitung unter www.arenti.com.

Spezifikationen

Sensortyp	1/ 2.9" CMOS
Min. Helligkeit	Farbe 0,01 Lux / F1.2
	Schwarzweiß 0,001 Lux / F1.2
Auflösung	2 Megapixel
Objektiv	2.4mm F2.0
Rollladen	1/25~1/100.000 pro Sekunde
Infrarot	High-Power-LED mit ICR
Infrarot-Abstand	10 Meter
Weitwinkel	145°
Videokompression	H.264
Bitrate	32 Kbps~ 2 Mbps
Max. Auflösung	1920 × 1080
Bildrate	1~25 pro Sekunde
Bildeinstellungen	HD/SD; Unterstützung Spiegeln
Speicherung	SD-Karte (max. 128 GB)
Audio	2-Wege-Audio
Protokolle	HTTP, DHCP, DNS
WLAN-Standard	IEEE802.11b/g/n
Frequenz	2,4 GHz ~ 2,4835 GHz
Bandbreite	20/40 MHz
WLAN-Verschlüsselung	WPA-PSK/WPA2-PSK
Sicherheit	AES128
Betriebstemperatur	-20°C~50°C
Stromversorgung	DC 5 V, 1 A
Leistungsaufnahme	4,5 W max.
Abmessungen (mm)	52,1X50X94,9

IP-Schutzart	IP65
Batterien	6700mA
Modell	TPA-46B050100UU
Eingangsspannung	100-240Vac
Eingangsfrequenz	50-60Hz
Ausgangsspannung	+5Vdc
Ausgangsstrom	1A
Ausgangsleistung	5W
Wirkungsgrad	73,62%
Nulllastverbrauch	< 0.1W

Support

www.arenti.com

Symbols

 Gleichstrom (DC)



Batterien/Akkus oder defekte Produkte nicht im Hausmüll entsorgen. Die möglicherweise enthaltenen gefährlichen Substanzen können für die Gesundheit oder die Umwelt schädlich sein. Geben Sie die Produkte beim Händler zurück oder geben Sie sie an einer Sammelstelle oder bei einem Recyclinghof ab.



arenti erklärt hiermit, dass der Funkgerätetyp „GO1“ mit der Richtlinie 2014/53/EG konform ist.

Der vollständige Test der EU-Konformitätserklärung steht unter der folgenden Internetadresse zur Verfügung: www.arenti.com



Guida rapida per l'uso

- 1 Packing list
- 2 Descrizione del prodotto
- 3 Configurazione del dispositivo
- 4 Note legali

1. Packing list



Videocamera 1X



Viti 3X



Cavo USB 1x



Guida rapida
per l'uso 1X



Chiave per
reinicializzazione 1x



adattator di
corrente 1X
(opzionale)

2. Descrizione del prodotto

- 1 Spia led
- 2 Obiettivo
- 3 Microfono
- 4 Infrarosso passivo
- 5 Altoparlante
- 6 Pulsante di alimentazione
- 7 Ingresso cavo Micro USB DC-IN
- 8 Pulsante reset
- 9 Slot per scheda
Micro SD



N.B.

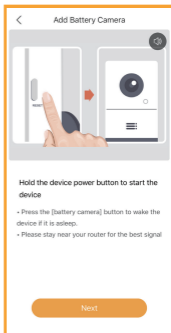
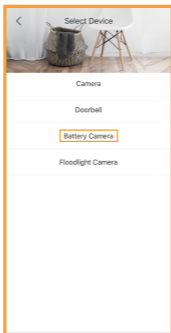
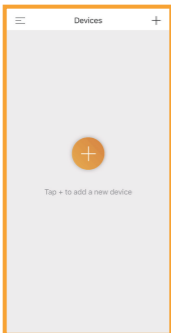
Per resettare il dispositivo, tenere premuto il pulsante reset per 5 secondi.

La videocamera emetterà un “bip” a operazione completata.

Spia rossa lampeggiante (lenta)	Configurazione in corso
Spia rossa lampeggiante (veloce)	Ricerca rete WiFi
Spia blu fissa	Videocamera connessa al WiFi
Spia blu lampeggiante	Modalità punto di accesso

3. Configurazione della videocamera

- 1 Collegare l'alimentatore per accendere la videocamera.
- 2 Collegare lo smartphone alla rete WiFi.
- 3 Scaricare l'applicazione My arenti dall'Apple Store o dal Play Store Android, a seconda del dispositivo.
- 4 Avviare l'applicazione My arenti ed effettuare la registrazione al primo utilizzo.
- 5 Seguire i passaggi illustrati di seguito per aggiungere la propria videocamera.



N.B.

- In caso di più videocamere, eseguire nuovamente il punto 5 per aggiungere uno per volta tutti i dispositivi.
- Per cambiare la rete WiFi, ripristinare le impostazioni di fabbrica della videocamera e seguire il punto 5 per aggiungere la videocamera.

Per maggiori informazioni, si prega di scaricare il manuale utente su www.arenti.com

Especificaciones

Tipo de sensor	1/ 2.9" CMOS
Brillo mín.	Color 0,01 Lux@F1.2
	Blanco y negro 0,001 Lux@F1.2
Resolución	2 megapíxeles
Lente	2.4mm F2.0
Obturador	1/25~1/100.000 por segundo
Infrarrojos	LED alta potencia con ICR
Distancia infrarrojos	10 metros
Grandangolo	145°
Compresión de vídeo	H.264
Tasa de bits	32 Kbps~2 Mbps
Resolución máx.	1920 × 1080
Imágenes por segundo	1~25 por segundo
Definición de la imagen	Soporte HD/SD; soporte flip;
Almacenamiento	Tarjeta SD (máx. 128 G)
Audio	Bidireccional
Protocolos	HTTP, DHCP, DNS
Norma wifi	IEEE802.11b/g/n
Frecuencia	2,4 GHz ~ 2,4835 GHz
Ancho de banda	20/40 MHz
Cifrado wifi	WPA-PSK/WPA2-PSK
Seguridad	AES128
Temperatura de func.	-20 °C ~ 50 °C
Alimentación	5 VCC, 1 A
Consumo	4,5 W MÁX.
Tamaño (mm)	52,1X50X94,9

Grado di protezione	IP65
Batterie	6700mA
Modello	TPA-46B050100UU
Tensione d'ingresso	100-240Vac
Frequenza d'ingresso	50-60Hz
Tensione di uscita	+5Vdc
Corrente di uscita	1A
Potenza di uscita	5W
Rendimento	73,62%
Consumi a vuoto	< 0.1W

Support

www.arenti.com

Symbols

=== Corrente continua (DC)



Non gettare le batterie o prodotti esausti con i rifiuti domestici (immondizia). Potrebbero contenere sostanze pericolose dannose per la salute o l'ambiente. Restituire questi prodotti al commerciante o utilizzare i servizi di raccolta differenziata della propria città.



Con la presente, arenti, dichiara che l'apparecchiatura radio tipo 'GO1' è conforme alla direttiva 2014/53/UE.

Il testo completo della dichiarazione di conformità UE è disponibile al seguente sito:
www.arenti.com



Краткое руководство пользователя

- 1 Упаковочный лист
- 2 Описание изделия

- 3 Конфигурирование устройства
- 4 Официальное уведомление

1. Упаковочный лист



Камера 1 шт



винты 3шт



Кабель USB 1 шт



Краткое руководство пользователя 1 шт



Ключ сброса 1 шт



блок питания 1 шт
(необязательный)

2. Описание изделия

- 1 Indicator LED
- 2 Объектив
- 3 Микрофон
- 4 Пассивный инфракрасный
- 5 динамик
- 6 кнопка питания
- 7 Гнездо micro USB DC-IN
- 8 Кнопка «Переустановить»
- 9 Слот для карты памяти micro SD



Уведомление

Чтобы переустановить устройство, нажмите и удерживайте кнопку «Переустановить» в течение 5 секунд.

Когда операция выполнена, камера подает звуковой сигнал «бип».

Мигающий (медленно) красный индикатор	Ожидание конфигурирования
Мигающий (быстро) красный индикатор	Поиск сети WiFi
Постоянно включенный синий индикатор	Камера соединена с WiFi
Мигающий синий индикатор	Режим точки доступа

3. Конфигурирование камеры

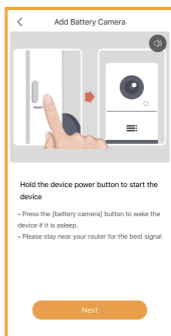
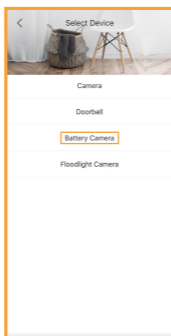
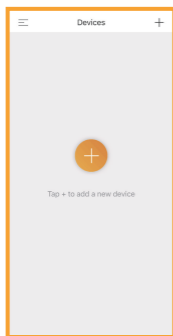
Шаг 1 Включите вашу камеру, подсоединив адаптер питания.

Шаг 2 Подключите ваш смартфон к сети Wi-Fi.

Шаг 3 Загрузите приложение My arenti из Apple Store или Android Play Store в зависимости от вашего устройства.

Шаг 4 Запустите приложение My arenti и зарегистрируйтесь для первого использования.

Шаг 5 Выполните описанные ниже шаги, чтобы добавить вашу камеру.



Примечание

- Если вы добавили несколько камер, пожалуйста, выполните шаг 5 снова, чтобы добавить устройства одно за другим.
- Чтобы изменить сеть Wi-Fi, пожалуйста, восстановите заводские настройки камеры и выполните шаг 5, чтобы добавить камеру.

Чтобы получить дополнительную информацию, пожалуйста, загрузите руководство пользователя с веб-сайта www.agenti.com

Технические данные

Тип сенсора	1/2,9" CMOS
Мин. освещенность	Цветной режим 0,01 люкса при F1,2
	Черно-белый режим 0,001 люкса при F1,2
Разрешение	2 Мегапикселя
Объектив	2,4 мм F2,0
Выдержка затвора	1/25~1/100 000 секунды
Источник ИК-подсветки	Светодиод высокой мощности с ICR
Дальность ИК-подсветки	10 метров
Широкий угол	145°
Стандарт сжатия видео	H.264
Битрейт	32 Кбит/с~2 Мбит/с
Макс. разрешение	1920 × 1080
Частота кадров	1~25 в сек.
Настройки изображения	Поддержка HD/SD и флип-видео;
Устройство хранения данных	Карта SD (макс. 128 ГБ)
Аудио	Двухсторонняя аудиосвязь
Протоколы	HTTP, DHCP, DNS
Стандарт WiFi	IEEE802.11b/g/n
Частоты	2,4 ГГц ~2,4835 ГГц
Полоса пропускания	20/40 МГц
Шифрование WiFi	WPA-PSK/WPA2-PSK
Стандарт шифрования	AES128
Рабочие температуры	-20°C~50°C
Питание	5 В пост. тока, 1 А
Потребляемая мощность	4,5 Вт макс.
Размеры (мм)	52,1X50X94,9

Степень защиты	IP65
Батареи в комплекте	6700mA
Модель	TPA-46B050100UU
Входное напряжение	100-240Vac
входная частота	50-60Hz
Выходное напряжение	+5Vdc
Выходной ток	1A
Выходная мощность	5W
К.П.Д.	73,62%
Потребление без нагрузки	< 0.1W

Support

www.arenti.com

Symbols

 Постоянный ток



Не выбрасывайте батареи вместе с бытовыми отходами (мусором). Опасные вещества, которые они могут включать, могут нанести вред здоровью или окружающей среде.



Таким образом, arenti заявляет, что радио устройство «GO1» соответствует Директиве 2014/53 / ЕС.
Полный тест декларации соответствия ЕС доступен по следующему адресу:
www.arenti.com



Hızlı başlangıç kılavuzu

1 Paket içeriği

2. Ürün açıklaması

3 Cihaz yapılandırması

4 Yasal uyarı

1. Paket içeriği



Kamera 1X



vidalar 3X



USB kablosu 1X



Hızlı başlangıç
kılavuzu 1X



Sıfırlama tuşu 1X



Güç adaptörü 1X
(isetğe bağlı)

2. Ürün açıklaması

- 1 LED gösterge
- 2 Objektif
- 3 Mikrofon
- 4 Pasif Kızılötesi
- 5 Hoparlör
- 6 Güç düğmesi
- 7 Mikro USB DC Giriş soketi
- 8 Sıfırlama düğmesi
- 9 Mikro SD kart yuvası



Uyarı

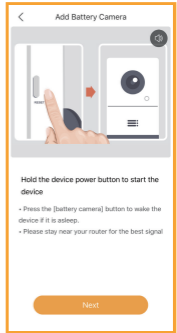
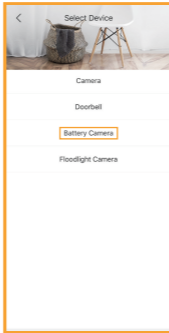
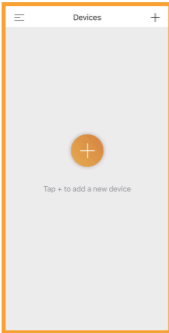
Cihazı sıfırlamak için “reset” (sıfırlama) düğmesine 5 saniye basılı tutun.

İşlem tamamlandığında kamera bip sesi çıkarır.

Yanıp sönen kırmızı ışık (yavaş)	Yapılandırma bekleniyor
Yanıp sönen kırmızı ışık (hızlı)	Kablosuz ağ aranıyor
Sabit mavi ışık	Kamera kablosuz ağa bağlandı
Yanıp sönen mavi ışık	Erişim noktası modu

3. Kamera yapılandırması

- 1. Adım** Güç adaptörünü takarak kameranızı açın.
- 2. Adım** Akıllı telefonunuzu kablosuz ağa bağlayın.
- 3. Adım** My arenti uygulamasını cihazınıza göre Apple Store veya Android Play Store'dan indirin.
- 4. Adım** My arenti uygulamasını başlatın ve ilk kullanım için kaydolun.
- 5. Adım** Kameranızı eklemek için aşağıdaki adımları izleyin.



Not

- Birden fazla kameranız varsa, cihazları tek tek eklemek için lütfen 5. adımı tekrarlayın.
- Kablosuz ağı değiştirmek için lütfen kamerayı fabrika ayarlarına geri döndürün ve kamerayı eklemek için 5. adımı gerçekleştirin.

Daha fazla bilgi için lütfen www.arenti.com adresinden kullanım kılavuzunu indirin.

Özellikler

Sensör tipi	1/2.9" CMOS
Min. Parlaklık	Renk 0,01 Lux@F1.2
	Siyah beyaz 0,001 Lux@F1.2
Çözünürlük	2 Mega piksel
Objektif	2.4mm F2.0
Deklanşör	Saniyede 1/25~1/100.000
Kızılötesi	ICR filtreli yüksek güçlü LED
Kızılötesi mesafe	10 metre
Geniş Açılı	145°
Video sıkıştırma	H.264
Bit hızı	32 Kbps~2 Mbps
Yüksek çözünürlük	1920 × 1080
Kare hızı	Saniyede 1~25
Görüntü ayarları	HD/SD desteği; döndürme desteği;
Depolama	SD kart (Maks 128 G)
Ses	İki yönlü ses
Protokoller	HTTP,DHCP,DNS
WiFi standardı	IEEE802.11b/g/n
Frekans	2,4 GHz ~ 2,4835 GHz
Bant genişliği	20/40 MHz
WiFi şifreleme	WPA-PSK/WPA2-PSK
Güvenlik	AES128
Çalışma sıcaklığı	-20°C~50°C
Güç	DC5V,1A
Tüketim	4,5W MAKS.
Boyut (mm)	52,1X50X94,9

Koruma sınıfının	IP65
Piller dahildir	6700mA
Model	TPA-46B050100UU
Giriş gerilimi	100-240Vac
giriş frekansı	50-60Hz
Çıkış gerilimi	+5Vdc
Çıkış akımı	1A
Çıkış gücü	5W
Verim	73,62%
Yük Yokken Tüketim	< 0.1W

Support

www.arenti.com

Symbols

 Doğru akım (DC)



Pilleri ya da bozuk ürünleri evsel atıklarla (çöp) atmayın. İçermeleri muhtemel tehlikeli maddeler sağlığa veya çevreye zarar verebilir. Sağlayıcınızın bu ürünleri geri almasını sağlayın ya da şehrinizde önerilen atık yerlerini kullanın.



arenti, "GO1" telsiz ekipmanının 2014/53/EU Direktifine uygun olduğunu beyan etmektedir.

AB uygunluk beyanının tam testi aşağıdaki İnternet adresinde bulunabilir:
www.arenti.com



