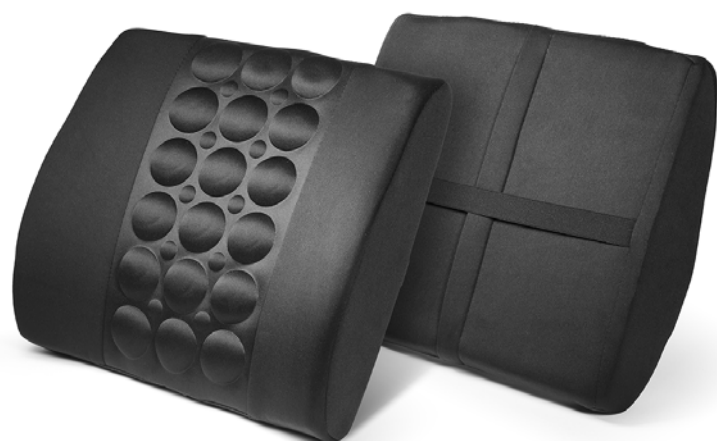


## Ergonomický zadní polštář LX-022



- Podporuje vaše záda, pomáhá předcházet a napravovat špatné držení těla
- Podporuje vzpřímený postoj při sezení a snižuje únavu zadních svalů
- Ideální pro dlouhou dobu na cestách nebo v kanceláři
- Paměťová pěna: přizpůsobuje se konturám těla a je vždy zpět do původního tvaru
- Odnímatelný, omyvatelný potah
- Hmotnost/rozměry:  
0,4kg / (D) 35 x (Š) 10 x (V) 34cm



Číslo položky 4891