

GB - Use scissors to cut out mounting template supplied.

Parts included in packaging:

- Masonry Screws (4x) • Recode Tool
- Key Hook

Replacement parts:

- Weather Cover • Masonry Screws (4x)
- Recode Tool • Key Hook
- Plastic Tray

Please find the Select Access 5426EURD instruction in other languages on: www.masterlock.eu

DE - Schneiden Sie mit einer Schere die mitgelieferte Montageschablone aus.

Verpackungsinhalt:

- Mauerwerk-Schrauben (4x) • Umcodierungswerkzeug
- Schlüsselhaken

Ersatzteile:

- Wetterschutzabdeckung • Mauerwerk-Schrauben (4x)
- Umcodierungswerkzeug • Schlüsselhaken
- Kunststoff-Ablagekasten

Die Bedienungsanleitung für den Select Access SMART finden Sie in anderen Sprachen auf: www.masterlock.eu

ES - Utilice las tijeras para cortar las plantillas de montaje suministradas.

Partes incluidas en el envase:

- Tornillos de albañilería (4x) • Herramienta de recodificación
- Gancho para llave

Piezas de repuesto:

- Funda protectora • Tornillos de albañilería (4x)
- Herramienta de recodificación
- Gancho para llave • Bandeja de plástico

Si desea consultar el manual de instrucciones del Select Access SMART en otros idiomas, diríjase a la página: www.masterlock.eu

PT - Utilize a tesoura para cortar o modelo de montagem fornecido.

Peças incluídas na embalagem:

- Parafusos de Alvenaria (4x) • Ferramenta de Recodificação
- Gancho da Chave

Peças sobressalentes:

- Proteção Climática • Parafusos de Alvenaria (4x)
- Ferramenta de Recodificação • Gancho da Chave
- Bandeja de Plástico

Encontrará as instruções de utilização do Select Access SMART noutros idiomas em: www.masterlock.eu

NO - Bruk saksen til å klippe ut monteringsmalen som følger med.

Deler som inngår i pakken:

- Murskruer (4x) • Kodeverktøy
- Nøkkelkrok

Utskiftbare deler:

- Værdeksel • Murskruer (4x)
- Kodeverktøy • Nøkkelkrok
- Plastbrett

Du finner bruksanvisningen for Select Access SMART på andre språk på: www.masterlock.eu

FR - Utilisez des ciseaux pour découper le modèle de montage fourni.

Pièces comprises dans l'emballage :

- Vis de scellement (4) • Outil de reprogrammation • Crochet pour les clés

Pièces de rechange :

- Protection contre les intempéries • Vis de scellement (4)
- Outil de reprogrammation • Crochet pour les clés
- Plateau en plastique

Retrouvez la notice d'utilisation du Select Access 5426EURD en d'autres langues sur : www.masterlock.eu

NL - Gebruik een schaar om de installatiesjabloon uit te knippen.

Onderdelen inbegrepen in de verpakking:

- Steenschroeven (4x) • Coderingsgereedschap
- Sleutelhaak

Vervangende onderdelen:

- Weersbestendige cover • Steenschroeven (4x)
- Coderingsgereedschap • Sleutelhaak
- Plastic bak

Raadpleeg de gebruiksaanwijzing van de Select Access Smart in andere talen op: www.masterlock.eu

IT - Utilizzare le forbici per ritagliare il modello di montaggio appositamente fornito.

Elementi compresi nella confezione:

- Viti per muratura (4x) • Strumento di ricodifica
- Gancio portachiavi

Elementi di ricambio:

- Custodia contro le intemperie • Viti per muratura (4x)
- Strumento di ricodifica • Gancio portachiavi
- Cassetto di plastica

Le istruzioni per l'uso del Select Access SMART in altre lingue sono disponibili su: www.masterlock.eu

GR - Χρησιμοποιήστε το ψαλίδι για να κόψετε το πρότυπο τοποθέτησης που παρέχεται.

Εξαρτήματα που περιλαμβάνονται στη συσκευασία:

- Βίδες για μπετό (4 τμχ) • Εργαλείο αλλαγής κωδικού
- Γάντζος κλειδιών

Ανταλλακτικά:

- Κάλυμμα προστασίας από τον καιρό • Βίδες για μπετό (4 τμχ)
- Εργαλείο αλλαγής κωδικού • Γάντζος κλειδιών
- Πλαστικό κάλυμμα

Βρείτε τις οδηγίες χρήσης για το Select Access SMART σε άλλες γλώσσες στο: www.masterlock.eu

DK - Brug en saks til at klippe den medfølgende monteringskabelon ud.

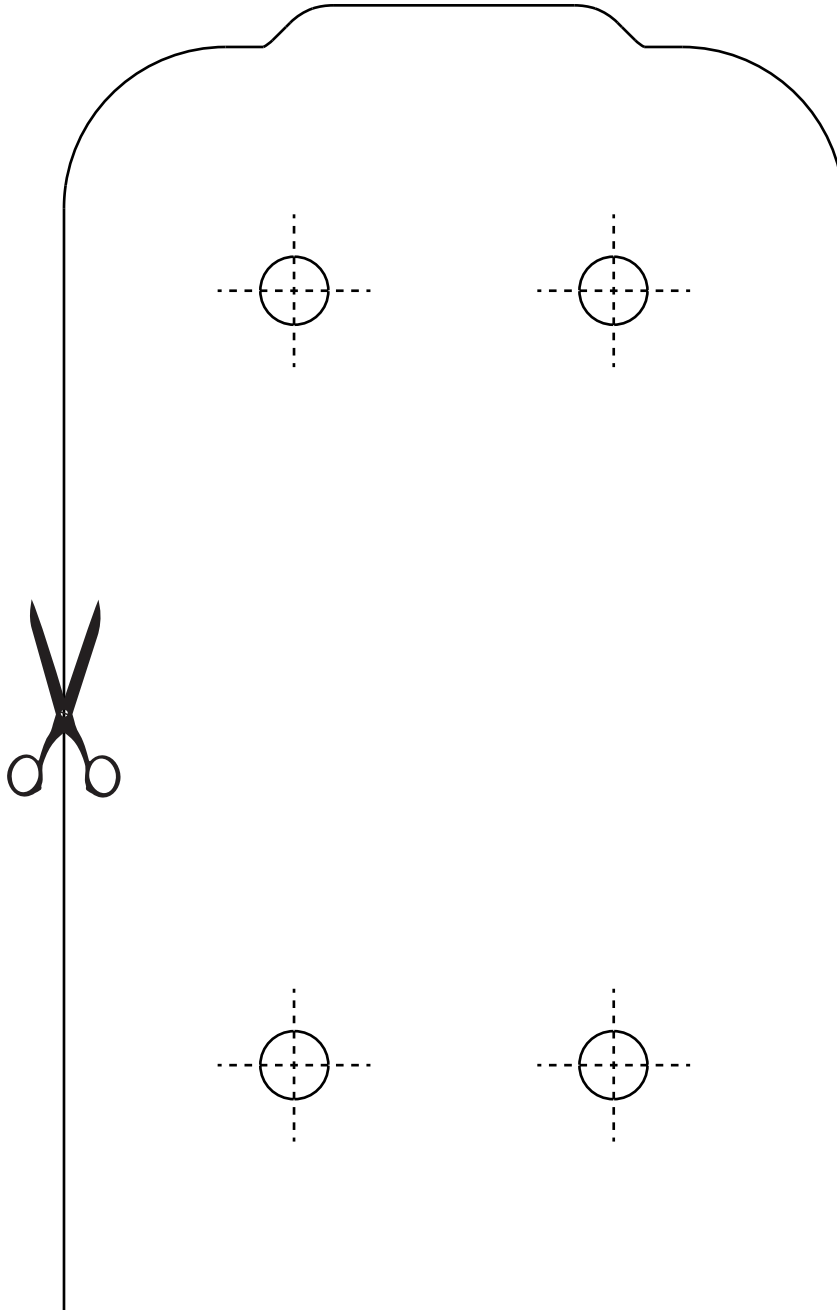
Medfølgende dele i emballagen:

- Skruer til murværk (4x) • Kodningsværktøj
- Nøglekrog

Reserve dele:

- Beskyttende cover • Skruer til murværk (4x)
- Kodningsværktøj • Nøglekrog
- Plastikbakke

Du kan finde brugsanvisningen til Select Access 5426EURD på andre sprog på: www.masterlock.eu



SE - Använd saxen för att klippa ut den medföljande monteringsmallen.

Delar som ingår i förpackningen:

- Betongskruvar (4x) • Omkodningsverktyg
- Nyckelkrok

Utbytesdelar:

- Väderkåpa • Betongskruvar (4x)
- Omkodningsverktyg • Nyckelkrok
- Plastfack

Andra språk på bruksanvisningen för Select Access 5426EURD finner du på: www.masterlock.eu

PL - Użyj nożyczek, aby wyciąć dostarczony szablon.

Części znajdujące się w opakowaniu:

- Śruby do betonu (4x) • Narzędzie do ponownego kodowania
- Haczyk na klucz

Części zamienne:

- Osłona zabezpieczająca przed warunkami atmosferycznymi
- Śruby do betonu (4x) • Narzędzie do ponownego kodowania
- Haczyk na klucz
- Plastikowa tacka

Instrukcje obsługi w innych językach do Select Access 5426EURD są dostępne na stronie: www.masterlock.eu

RO - Decupați cu foarfeca șablonul pentru montare furnizat.

Piese incluse în pachet:

- Șuruburi autofiletante (4x) • Instrument de schimbare a codului
- Cârlig pentru chei

Piese de schimb:

- Capac de protecție împotriva intemperiilor
- Șuruburi autofiletante (4x)
- Instrument de schimbare a codului
- Cârlig pentru chei • Tăviță din plastic

Manualul de utilizare a dispozitivului Select Access 5426EURD în alte limbi este disponibil pe www.masterlock.eu

RU - С помощью ножниц вырежьте прилагаемый установочный шаблон.

Состав комплекта:

- Винты для бетона (4x) • Инструмент рекодировки
- Крючок для ключа

Запасные детали:

- Погодный колпак • Винты для бетона (4x)
- Инструмент рекодировки • Крючок для ключа
- Пластиковый корпус

Руководство по эксплуатации Select Access 5426EURD на других языках доступно на: www.masterlock.eu

JP - 添付の組立テンプレートをハサミで切り取ります。

梱包に含まれている部品

強化ネジ(4個)・コード変更ツール・キーフック
交換部品

天候カバー・強化ネジ(4個)・コード変更ツール・キーフック・プラスチックトレイ

その他の言語のセレクト・アクセス・スマートユーザーガイドは、ウェブサイト (www.masterlock.eu) でご覧いただけます。

FI - Leikkaa saksilla mukana toimitettu asennusmalli.

Pakkaukseen sisältyvät osat:

- Kiviseinäruuvit (4 kpl) • Uudelleenkodeaustyökalu
- Avainkoukku

Varaosat:

- Sääsuoja • Kiviseinäruuvit (4 kpl)
- Uudelleenkodeaustyökalu
- Avainkoukku
- Muovialusta

Löydät Select Access 5426EURD in käyttöohjeen muilla kielillä internetsivustosta www.masterlock.eu

HU - Vágja ki ollóval a mellékelt felszerelési sablont.

A csomag tartalma a következő:

- Fúrócsavar (4x) • Újrakódoló eszköz
- Kulcskampó

Csereszerekesz:

- Időjárásálló fedél • Fúrócsavar (4x)
- Újrakódoló eszköz
- Kulcskampó
- Műanyag tálcá

A Select Access 5426EURD használati útmutatóját más nyelveken megtalálja a www.masterlock.eu weboldalon.

CZ - Nůžkami oddělte dodanou montážní šablonu.

Díly, které jsou součástí balení:

- Šrouby do zdiva (4x) • Kódovací nástroj
- Háček na klíče

Náhradní díly:

- Ochranný kryt • Šrouby do zdiva (4x)
- Kódovací nástroj • Háček na klíče
- Plastový zásobník

Návod k použití výrobku Select Access 5426EURD v dalších jazycích najdete na stránce : www.masterlock.eu

TR - Ürünle birlikte teslim edilen montaj şablonunu kesmek için makas kullanın.

Pakete dahil parçalar:

- Duvar vidası (4x) • Kod ayarlama aracı • Anahtar kancası

Yedek parçalar:

- Hava durumu kapağı • Duvar vidası (4x)
- Kod ayarlama aracı • Anahtar kancası
- Plastik şerit

www.masterlock.eu adresinde, Select Access 5426EURD kullanım kitapçığını farklı dillerde bulabilirsiniz.

P57938

© 2018 - Marque déposée

Master Lock Company LLC
Milwaukee, Wisconsin USA
Master Lock Europe SAS
92 400 Courbevoie, France
mle@master-lock.fr

UK & Ireland: sales_uk@mlock.com
Germany: vertrieb_de@mlock.com
Spain & Portugal: miberica@mlock.com
www.masterlock.eu