



Energiesparend
50 % Zeitersparnis gegenüber herkömmlichen Wasserkochern

Edelstahl

High Speed-Wasserspender – heißes Wasser auf Knopfdruck



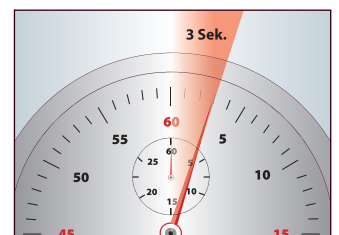
Ohne Dekoration

PC-HWS 1145 Heißwasserspender

- > Edelstahlgehäuse
- > High Speed-Wasserspender – heißes Wasser auf Knopfdruck
- > ECO-Save – 50 % Zeitersparnis gegenüber herkömmlichen Wasserkochern (energiesparend)
- > 100 °C in ca. 3 Sekunden
- > 6 Temperaturstufen (45 °C / 55 °C / 65 °C / 75 °C / 85 °C / 100 °C)
- > Füllmenge bis zu 4 Liter
- > Wasserstandsanzeige (blau beleuchtet)
- > Einstellbare Wassermenge 100 ml / 200 ml / 300 ml / 400 ml / 500 ml / kontinuierlich
- > LED-Display (blau beleuchtet)
- > Wasserausgabe/Abstellfläche (blau beleuchtet)
- > Sensor Touch-Bedienung
- > 4 Kontrollleuchten (blau beleuchtet)
- > Lock-Funktion / Kindersicherung
- > Inkl. Einsatz für niedrige Tassen
- > Sicherer Stand durch Saugfüße
- > 220–240 V, 50/60 Hz, 2200–2600 W



LED-Display / Sensor Touch-Bedienung



Heißes Wasser in ca. 3 Sekunden



Produkt:	Artikel-Nr:	20" / 40" / HQ-Container:
PC-HWS 1145	501 145	900 / 1842 / 2116
Farbe:	Artikel-EAN:	Gerät (B x H x T):
Edelstahl	4 006 160 114 522	190 x 340 x 280 mm
VE:	Exportkarton-EAN:	Verpackung (B x H x T):
2	4 006 160 215 342	313 x 388 x 226 mm

100 °C
in ca.
3 Sekunden

6
Temperatur-
stufen