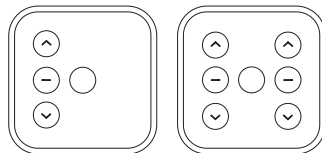


de 1-Kanal / 2 Kanal Wandsender



## WICHTIGE SICHERHEITSHINWEISE - BITTE SORGFÄLTIG LESEN UND AUFBEWAHREN

### WICHTIGE SICHERHEITSHINWEISE FÜR DEN BENUTZER & MONTEUR

**Achtung! Nichtbeachten kann zu ernsthaften Verletzungen führen. Erlauben Sie Kindern nicht, mit Steuerungen zu spielen.**

- Rollladen- oder Sonnenschutzanlage während des Betriebes beobachten.
- Arbeiten an der Elektroinstallation dürfen nur von qualifiziertem Fachpersonal durchgeführt werden.
- Es dürfen nur Ersatzteile, Werkzeuge und Zusatzeinrichtungen verwendet werden, die von der Firma Chamberlain freigegeben sind.
- Für nicht freigegebene Fremdprodukte oder Veränderungen am Zubehör haftet der Hersteller oder Anbieter nicht für entstandene Personen- oder Sachschäden sowie Folgeschäden.
- Steuereinrichtungen in Sichtweite des angetriebenen Produktes in einer Höhe von über 1,5m anbringen.

### BESTIMMUNGSGEMÄSSE VERWENDUNG

Die Fernsteuerung ist nur für Rollladenantriebe aus dem Hause Chamberlain geeignet (ER-Serie). Besitzt Ihre bereits vorhandene Fernsteuerung ein anderes Design ist sie nicht kompatibel mit diesen Geräten! Zur ordentlichen Funktion dieser Fernsteuerungen ist ein Funkrollladenantrieb (ER-Serien) aus dem Hause Chamberlain erforderlich oder ein Universalempfänger (Modelle: RRX1).

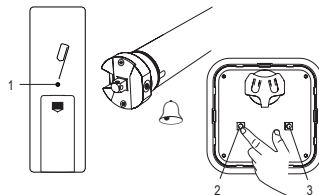
Eine andere oder eine darüber hinausgehende Benutzung gilt nicht als bestimmungsgemäß. Werden die Steuerungen und Antriebe für andere als die oben genannten Einsätze verwendet oder werden Veränderungen an den Geräten vorgenommen, die die Sicherheit der Anlage beeinflussen, so haftet der Hersteller oder Anbieter nicht für entstandene Personen- oder Sachschäden sowie Folgeschäden. Für den Betrieb der Anlage oder Instandsetzung sind die Angaben der Betriebsanleitung zu beachten. Bei unsachgemäßem Handeln haftet der Hersteller oder Anbieter nicht für entstandene Personen- oder Sachschäden sowie Folgeschäden.

### HANDESENDER EINLERNEN

Der Wandsender ist kompatibel mit:  
Chamberlain Rollladenantrieb: RPD10ER, RPD15ER, RPD25ER, RPD40ER  
Chamberlain Empfänger: RRX1

Die Lernaste am Master Handsender (1) oder an einem bereits eingelernten Handsender 8 x drücken (Motor Peep) und anschließend die Lernaste des neuen Handsenders (2) RTXW1 oder (3) RTXW2 drücken. Neuer Handsender wurde erfolgreich eingelernt. Der Motor bestätigt das mit einer kurzen Bewegung in jede Richtung.


*Einlernen als Master Handsender / am Empfänger Modell RRX1 sehen entsprechende Anleitung!*



### TECHNISCHE DATEN

Batterie Typ / Anzahl	CR2430 / 1
Stromversorgung	3V DC
Sendeleistung max.	≤ 10mW
Frequenz	433,92 MHz
System	Rolling code
Schutzklasse	IP30
Temperatur	-10°C - +50°C

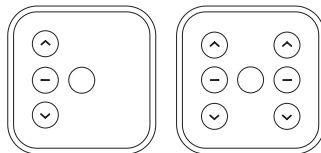
### ENTSORGUNG

 Die Verpackung muss in den örtlichen Recycle-beholdern entsorgt werden. Gemäß der Europäischen Richtlinie 2002/96/EG über Elektro-Altgeräte muss dieses Gerät nach Verwendung ordnungsgemäß entsorgt werden um eine Wiederverwertung der verwendeten Materialien zu gewährleisten. Alttakus und Altbatterien dürfen nicht in den Hausmüll entsorgt werden, da diese Schadstoffe beinhalten und müssen ordnungsgemäß bei kommunalen Sammelstellen oder in den bereitgestellten Sammelbehältern der Händler entsorgt werden. Landesspezifische Bestimmungen müssen beachtet werden.

### EU-KONFORMITÄTSEKLRÄUNG

Hiermit erklärt Chamberlain GmbH dass der Funkanlagentyp RTXW1/W2 der Richtlinie 2014/53/EU entspricht. Der vollständige Text der EU-Konformitätserklärung ist unter der folgender Internetadresse verfügbar: [https://chamberlain.de/Chamberlain/media/Chamberlain/CE/114ADoC\\_RTX\\_A\\_2020.pdf](https://chamberlain.de/Chamberlain/media/Chamberlain/CE/114ADoC_RTX_A_2020.pdf)

en 1 channel / 2 channel transmitter



## IMPORTANT SAFETY RULES - SAVE THESE INSTRUCTIONS

### IMPORTANT SAFETY INSTRUCTIONS FOR THE USER

**Caution! Non-compliance can result in serious injury. Do not allow children to play with the controls.**

Any work on the electrical installation including servicing may only be performed by a qualified electrician.

Check shutter or sun-blind system regularly for signs of wear and damage. Damaged systems should not be used under any circumstances until such time as they have been repaired.

Observe shutter or sun-blind system carefully whilst in operation..

Only those spare parts, tools and other equipment as have been approved by Chamberlain may be used.

Fit control facilities within sight of the product to be controlled at a height of at least 1.5 m.

### CORRECT USE

The remote controls in this product are only suitable for use in conjunction with shutter drives made by Chamberlain (ER-Series). Should your existing remote control have a different design, it is not compatible with these devices!  
To ensure that these remote controls function properly, a radiocontrolled shutter drive (ER-Series) made by Chamberlain or a universal receiver (Models: RRX1) is required.

Any other form of usage is deemed to be incorrect. Neither the manufacturer nor the supplier assumes any liability for personal injury, damage to property or consequential injury or damage occurring as a result of the use of the control units and / or drives for purposes other than those mentioned above or due to changes made to the equipment affecting the safety of the given system.

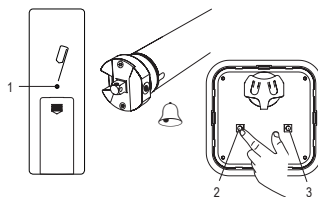
The details stipulated in the Operating Instructions in respect of the operation and repair of the system require strict observance. Neither the manufacturer nor the supplier assumes any liability for personal injury, damage to property or consequential injury or damage occurring as a result of non-compliant actions.

## PROGRAMMING REMOTE CONTROL

The remote control is compatible with:  
Chamberlain tubular motor: RPD10ER, RPD15ER, RPD25ER, RPD40ER  
Chamberlain receiver: RRX1

Press the learn button on the master remote control (1) or on an already learned remote control 8 times (motor beep) and then press the learn button on the new remote control (2) RTXW1 or (3) RTXW2. The new remote control has been successfully taught. The motor confirms this with a short jerk in each direction.

For programming a master remote control / on receiver model RRX1 see corresponding instructions!



## TECHNICAL DATA

Battery type / QTY	CR2430 / 1
Power supply	3V DC
max. remote power	≤ 10mW
Frequency	433,92 MHz
System	Rolling code
Degree of protection	IP30
Temperature	-10°C - +50°C

## DISPOSAL



The packaging must be disposed of in the local recyclable containers. According to the European Directive 2002/96/EC on waste electrical equipment, this device must be properly disposed of, after use in order to ensure a recycling of the materials used. Old accumulators and batteries may not be disposed of in the household waste, since they contain pollutants and must be properly disposed of in municipal collection points or in the containers of the dealer provided. Country-specific regulations must be observed.

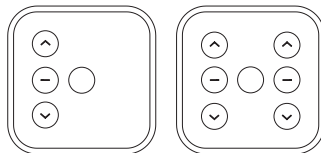
## EU DECLARATION OF CONFORMITY

Hereby, Chamberlain GmbH declares that the radio equipment type RTXW1/W2 is in compliance with Directive 2014/53/EU.

The full text of the EU declaration of conformity is available at the following internet address:

[https://chamberlain.de/Chamberlain/media/Chamberlain/CE/114ADoC\\_RTX\\_A\\_2020.pdf](https://chamberlain.de/Chamberlain/media/Chamberlain/CE/114ADoC_RTX_A_2020.pdf)

fr Télécommande radio 1 canal / 2 canaux



## CONSIGNES DE SECURITE IMPORTANTES – DOCUMENT A CONSERVER SOIGNEUSEMENT

### CONSIGNES DE SECURITE IMPORTANTES POUR L'UTILISATEUR

**Attention ! Le non-respect de ces consignes peut entraîner des risques de blessures graves.**

Les interventions sur l'installation électrique, y compris les travaux de maintenance, doivent exclusivement être effectuées par des électriciens spécialisés et habilités à cet effet.

Les enfants ne doivent pas être autorisés à jouer avec les commandes.

Contrôler régulièrement l'absence d'usure et d'endommagement du système de volets roulants ou de stores. Tout système endommagé doit impérativement être arrêté jusqu'à sa remise en état.

Observer le système de volets roulants ou de stores au cours de son fonctionnement. Utiliser exclusivement des pièces de rechange, des outils et des équipements additionnels agréés par la société Chamberlain. Monter les dispositifs de commande à portée de vue du produit correspondant, à une hauteur supérieure à 1,5 m du sol.

### UTILISATION EN CONFORMITÉ

Les télécommandes de ce produit conviennent uniquement aux opérateurs de volet roulant de la société Chamberlain (série ER). Si votre télécommande actuelle est d'une autre marque, elle n'est pas compatible avec ces appareils. Afin de garantir le bon fonctionnement de ces télécommandes, il est impératif d'avoir un opérateur de volet roulant (de série ER) de la société Chamberlain ou un récepteur d'usage universel (modèles : RRX1).

Toute utilisation différente ou dépassant ce cadre est considérée comme non conforme. En cas d'utilisation des commandes et des entraînements à des fins différentes de celles précitées ou en cas de modifications altérant la sécurité de l'installation, le fabricant ou le revendeur décline toute responsabilité pour les dommages corporels ou matériels ainsi que pour les dommages consécutifs.

Pour le fonctionnement ou la remise en état de l'installation, respecter les indications du mode d'emploi. En cas de manipulation incorrecte, le fabricant ou le revendeur décline toute responsabilité pour les dommages corporels ou matériels ainsi que pour les dommages consécutifs.

## PROGRAMMATION DE LA TÉLÉCOMMANDE

La télécommande radio est compatible avec :

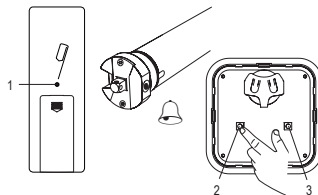
Chamberlain moteur tubulaire: RPD10ER, RPD15ER, RPD25ER, RPD40ER

Chamberlain récepteur externe: RRX1

Appuyez sur le bouton learn programmation de la télécommande centrale (1) ou 8 fois (bip moteur) sur une télécommande déjà programmée, puis sur le bouton learn de la nouvelle télécommande (2) RTXW1 ou (3) RTXW2.

La programmation de la nouvelle télécommande a réussi. Le moteur le confirme avec une brève secousse dans chaque direction.

Pour la programmation d'une télécommande centrale/sur le modèle de récepteur RRX1, voir les instructions correspondantes !



## CARACTÉRISTIQUES TECHNIQUES

Type de pile / quantité	CR2430 / 1
Tension d'alimentation	3V DC
Puissance max.	≤ 10mW
Fréquence	433,92 MHz
Système	Rolling code
Classe de protection	IP30
Température de service	-10°C - +50°C

## ELIMINATION



L'emballage doit être jeté dans les poubelles à emballages recyclables locales. Conformément à la directive (CE) n° 2002/96 relative aux déchets d'équipements électriques et électroniques, cet équipement doit être éliminé comme il se doit après utilisation, afin de garantir la valorisation des matériaux employés. Les piles et batteries usagées ne doivent pas être jetées dans la poubelle ordinaire car elles contiennent des substances nocives, et doivent être rapportées comme il se doit aux points de collecte de la commune ou dans les conteneurs de collecte mis à disposition par le revendeur.

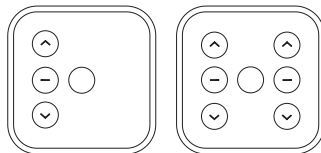
## DÉCLARATION UE DE CONFORMITÉ

Le soussigné, Chamberlain GmbH, déclare que l'équipement radioélectrique du type RTXW1/W2 est conforme à la directive 2014/53/EU.

Le texte complet de la déclaration UE de conformité est disponible à l'adresse internet suivante :

[https://chamberlain.de/Chamberlain/media/Chamberlain/CE/114ADoC\\_RTX\\_A\\_2020.pdf](https://chamberlain.de/Chamberlain/media/Chamberlain/CE/114ADoC_RTX_A_2020.pdf)

nl 1 kanaals / 2 kanaals afstandsbediening



## BELANGRIJKE VEILIGHEIDSINSTRUCTIES – ZORGVULDIG BEWAREN A.U.B.

### BELANGRIJKE VEILIGHEIDSINSTRUCTIES VOOR DE GEBRUIKER

**Vorzichtig!** Het negeren van deze instructies kan ernstig letsel tot gevolg hebben.

Onderhoud/Werkzaamheden aan de elektrische installatie mogen alleen door bevoegd en deskundig personeel worden uitgevoerd.

Laat kinderen niet met besturingen spelen.

Houd de rolui- of zonweringinstallatie in het oog gedurende de periode dat deze in beweging is.

Monteer besturingsinrichtingen op een goed zichtbare plaats in de nabijheid van het aan te drijven product op een hoogte van tenminste 1,5 m.

Er mogen slechts reserveonderdelen, gereedschappen en aanbouwsystemen worden gebruikt die door de Firma Chamberlain goedgekeurd zijn.

### CORRECTE TOEPASSING

De afstandsbesturingen in dit product zijn alleen geschikt voor rolluikaandrijvingen van de firma Chamberlain (ER-serie). Wanneer uw reeds aanwezige afstandsbesturing een ander design heeft, dan is deze niet compatibel met deze apparaten! Voor een goed functioneren van deze afstandsbesturingen is een draadloze rolluikaandrijving (ER-serie) van de firma Chamberlain vereist of een universele ontvanger (modellen: RRX1).

Andere of afwijkende toepassingen zijn niet conform de voorschriften. Indien de besturingen en aandrijvingen voor andere dan de bovengenoemde toepassingen worden gebruikt of indien er wijzigingen aan de apparaten worden aangebracht die de veiligheid van de installatie beïnvloeden, kan de producent of verkoper niet aansprakelijk worden gesteld voor ontstane persoonlijke of materiële schade en daaruit voortvloeiende vervolgschade.

Voor het gebruik van de installatie of bij reparaties dienen de instructies in de gebruiksaanwijzing in acht te worden genomen. Bij onoordeelkundig gebruik kan de producent of verkoper niet aansprakelijk worden gesteld voor ontstane persoonlijke of materiële schade en daaruit voortvloeiende vervolgschade.

### AFSTANDSBEDIENING PROGRAMMEREN

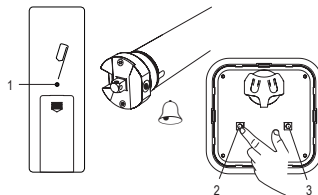
De afstandsbediening is compatibel met:

Chamberlain buismotor: RPD10ER, RPD15ER, RPD25ER, RPD40ER

Chamberlain externe ontvanger: RRX1

Druk op de programmeerknop op de masterafstandsbediening (1) of 8 keer op de reeds geprogrammeerde afstandsbediening (motorpiep) en druk vervolgens op de programmeerknop van de nieuwe afstandsbediening (2) RTXW1 of (3) RTXW2. De nieuwe afstandsbediening werd met succes geprogrammeerd. De motor bevestigt dit met een korte beweging in elke richting.

Voor het programmeren van een masterafstandsbediening/op ontvangermodel RRX1, zie bijhorende instructies!



### TECHNISCHE GEGEVENS

Batterijtype / hoeveelheid	CR2430 / 1
Voedingsspanning	3V DC
Max. zendvermogen.	≤ 10mW
Frequentie	433,92 MHz
Systeem	Rolling code
Beschermingsklasse	IP30
Service temperatuur	-10°C - +50°C

### VERWIJDERING



De verpakking moet worden weggegooid in de plaatselijke recyclingcontainers. Volgens de Europese richtlijn 2002/96/EU betreffende afgedankte elektrische en elektronische apparatuur moet dit apparaat na gebruik op de juiste manier worden verwijderd om recycling van de gebruikte materialen te garanderen. Landspecifieke voorschriften moeten worden nageleefd.

### EU-CONFORMITEITSVERKLARING

Hierbij verklaar ik, Chamberlain GmbH, dat het type radioapparaat RTXW1/W2 conform is met Richtlijn 2014/53/EU. De volledige tekst van de EU-conformiteitsverklaring kan worden geraadpleegd op het volgende internetadres:  
[https://chamberlain.de/Chamberlain/media/Chamberlain/CE/1114ADoC\\_RTX\\_A\\_2020.pdf](https://chamberlain.de/Chamberlain/media/Chamberlain/CE/1114ADoC_RTX_A_2020.pdf)

Chamberlain GmbH  
 Saar-Lor-Lux-Str. 19  
 66115 Saarbrücken, Germany  
 Tel. 0049 681 870 80 100  
 WEEE-Reg.Nr. DE66256568  
[www.chamberlain.eu](http://www.chamberlain.eu)  
[info@chamberlain.com](mailto:info@chamberlain.com)

