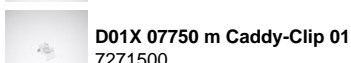
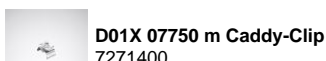
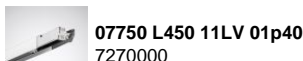
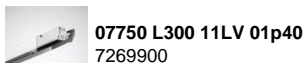
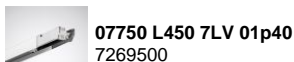
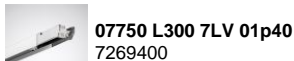
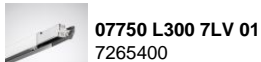
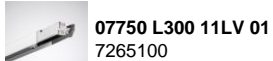
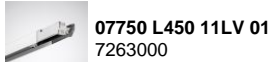
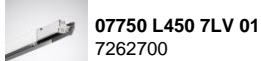
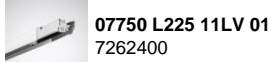
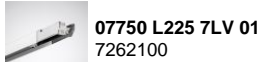
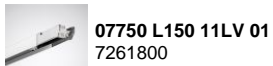


Produktmerkmale und Kenndaten

Leuchtentyp	Geräteträger mit LED-Flächenpanel für E-Line Lichtbandsystem 7751 Flex.
Anschlussleistung	63 W
Leistungsfaktor	0,95
Farbtemperatur	4.000 K
Bemessungslichtstrom	8.000 lm
Lichtausbeute	126 lm/W
Austauschbarkeit Lichtquelle	Ja - austauschbar
LED-Lebensdauer	L85 (20 °C) = 50.000 h
Farbwiedergabeindex	80
Farbtoleranz	3 SDCM
Photobiologische Klasse	Gruppe 0 - kein Risiko
Leuchtenfarbe	RAL9016 Verkehrsweiß
Leuchtenkörper	Designorientierter, flacher Leuchtenkörper aus Kunststoff.
Elektrische Ausführung	Mit elektronischem Betriebsgerät, schaltbar.
Anschlussart	Klemme
Bemessungsfrequenz	50/60 Hz
Bemessungsspannung	230 - 240 V
Klirrfaktor (THD) < %	14 %
Schutzart	IP20
Schutzklasse	I
Schlagfestigkeit IK	IK03
Glühdrahtbeständigkeit	650 °C
Umgebungstemperatur	25 °C
Max. Leuchten an B10	13
Max. Leuchten an B16	20
Max. Leuchten an C10	20
Max. Leuchten an C16	34
Länge-Netto	737 mm
Breite-Netto	195 mm
Höhe-Netto	120 mm
Gewicht	2,5 kg

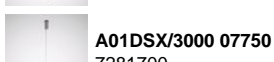
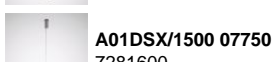
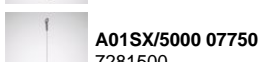
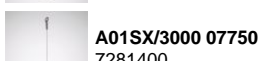
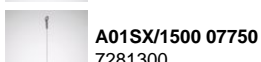
Lieferbares Zubehör

Material	Bezeichnung
 07750 L75 7LV 01 7260900	
 07750 L75 11LV 01 7261200	
 07750 L150 7LV 01 7261500	



Befestigungsklammer mit Caddy-Clip zur schnellen Montage an geeignetem Profilstahl ohne bohren. Anzahl und Montagepositionen sind abhängig von Systemdecke, Leuchtenbelastung und Leuchtenanordnung. Angaben vom Deckenhersteller sind zu berücksichtigen.

Befestigungsklammer mit Caddy-Clip zur schnellen Montage an geeignetem Profilstahl ohne bohren. Anzahl und Montagepositionen sind abhängig von Systemdecke, Leuchtenbelastung und Leuchtenanordnung. Angaben vom Deckenhersteller sind zu berücksichtigen.




A01DSX/5000 07750
7281800

E03SX 07750
7281900

E03KX 07750
7282000

E03SKX 07750
7282100

Aufhängeklammer für Kettenmontage


A01SKX/1500 07750
7282200

A01KX/1500 07750
7282300

Ausschreibungstext

Geräteträger mit LED-Flächenpanel für E-Line Lichtbandsystem 7751 Flex. Geeignet zur Anwendung in HACCP, IFS Version 6 und/oder BRC Global Standard Food Version 7 zertifizierten Unternehmen (DIN 10500). In Kombination mit Tragprofilen E-Line Flex 0775... mit durchgehender Stromführung zur direkten Deckenmontage sowie mittels separat zu bestellendem Zubehör für abgehängte Montage geeignet. Der Installationsort des Geräteträgers im Tragschienensystem ist flexibel. Die Teilintegration von Geräteträger und Tragprofil unterstreicht das hochwertige Erscheinungsbild der Lichtbandanwendung. Befestigung am Tragprofil durch werkzeuglos zu betätigende Edelstahl-Rastverschlüsse. Die sachgerechte Montage des Geräteträgers mit dem Tragprofil wird durch ein Einrastgeräusch bestätigt. Die transparenten Montageelemente aus UV-stabilisiertem Polycarbonat können nach einer erfolgreichen Montage entfernt werden und gewährleisten dadurch einen Diebstahl- und Demontageschutz. Optisches System bestehend aus einer transluzenten PMMA-Abdeckung mit hohem Transmissionsgrad. Mit vorwiegend direkt strahlender, besonders homogener Lichtstärkeverteilung. Mit leichtem Indirektanteil sowie Lichtaustritt an den transparenten Wannenseiten. Die plane Oberfläche erleichtert Reinigungsvorgänge an der Leuchte. Bemessungslichtstrom 8000 lm, Bemessungsleistung 63,00 W, Leuchten-Lichtausbeute 126 lm/W. Lichtfarbe neutralweiß, ähnlichste Farbtemperatur (CCT) 4000 K, Farbortoleranz (initial MacAdam) ≤ 3 SDCM, allgemeiner Farbwiedergabeindex (CRI) $R_a > 80$. Mittlere Bemessungslebensdauer $L_{85}(t_{a 20^\circ C}) = 50.000$ h. Designorientierter, flacher Leuchtenkörper aus Kunststoff. Leuchtenkörper weiß pulverbeschichtet. (RAL 9016). Maße (L x B): 737 mm x 195 mm, Leuchtenhöhe 120 mm. Die Maßangaben beziehen sich auf das Panel mit optischem System ohne Montageelemente. Gewicht: 2,5 kg. Selbsttätige elektrische Verbindung durch Kontaktierung der Stromführung in der Tragschiene. Mit mechanischem Fehlmontageschutz. Mit elektronischem Betriebsgerät, schaltbar. Das Produkt erfüllt die grundlegenden Anforderungen der anwendbaren EU-Richtlinien und des Produktsicherheitsgesetzes und trägt die CE-Kennzeichnung.

EPREL ID

D:

SI-B8T094280TR