



Ⓞ Bedienungsanleitung

Smartes LED Leuchtmittel, E27, 9 W Tuya

Best.-Nr. 2609266

1 Bestimmungsgemäße Verwendung

Das Produkt dient zur Beleuchtung im Innenbereich. Es wird in eine E27-Fassung eingeschraubt und mit herkömmlicher Netzspannung betrieben.

Zusätzlich kann das Produkt über die beiden App's „Smart Life - Smart Living“ oder „Tuya Smart“ bedient bzw. programmiert werden. Für die Benutzung ist ein kostenloser Account nötig. Dieser muss bei der Ersteinrichtung der App angelegt werden.

Über die App kann die Helligkeit und die Farbtemperatur eingestellt werden. Zusätzlich kann das Produkt auch mit anderen Geräten, die ebenfalls mit Ihrer App verbunden sind, vernetzt werden. Eine Sprachsteuerung wird über die App auch unterstützt.

Das Produkt ist ausschließlich für den Innengebrauch bestimmt. Verwenden Sie es also nicht im Freien. Der Kontakt mit Feuchtigkeit ist in jedem Fall zu vermeiden.

Falls Sie das Produkt für andere als die zuvor genannten Zwecke verwenden, könnte das Produkt beschädigt werden. Unsachgemäßer Gebrauch kann zu Kurzschluss, Feuer, Stromschlag oder anderen Gefährdungen führen.

Dieses Produkt entspricht den gesetzlichen, nationalen und europäischen Anforderungen. Aus Sicherheits- und Zulassungsgründen dürfen Sie dieses Produkt nicht umbauen und/oder verändern.

Lesen Sie sich die Bedienungsanleitung sorgfältig durch und bewahren Sie sie sicher auf. Geben Sie das Produkt nur zusammen mit der Bedienungsanleitung an Dritte weiter.

Alle enthaltenen Firmennamen und Produktbezeichnungen sind Warenzeichen der jeweiligen Inhaber. Alle Rechte vorbehalten.

Android™ ist eine eingetragene Marke der Google LLC.

Bluetooth® ist eine weltweit eingetragene Marke von Bluetooth SIG, Inc.

2 Lieferumfang

- LED-Leuchte
- Bedienungsanleitung

3 Neueste Informationen zum Produkt

Laden Sie die neuesten Produktinformationen unter www.conrad.com/downloads herunter oder scannen Sie den abgebildeten QR-Code. Folgen Sie den Anweisungen auf der Website.

4 Symbole in diesem Dokument



Das Symbol warnt vor Gefahren, die zu Personenschäden führen können. Lesen Sie die Informationen sorgfältig.



Das Symbol warnt vor gefährlicher Spannung, die zu Verletzungen durch Stromschlag führen kann. Lesen Sie die Informationen sorgfältig.



Die Leuchte ist dimmbar.

5 Sicherheitshinweise



Lesen Sie sich die Bedienungsanleitung sorgfältig durch und beachten Sie insbesondere die Sicherheitshinweise. Sollten Sie die in dieser Bedienungsanleitung enthaltenen Sicherheitshinweise und Informationen für einen ordnungsgemäßen Gebrauch nicht beachten, übernehmen wir keine Haftung für daraus resultierende Verletzungen oder Sachschäden. Darüber hinaus erlischt in solchen Fällen die Gewährleistung/Garantie.

5.1 Allgemein

- Das Produkt ist kein Spielzeug. Halten Sie es von Kindern und Haustieren fern. Montieren Sie die Leuchte so, dass sie von Kindern nicht erreicht werden kann.
- Lassen Sie Verpackungsmaterial nicht achtlos herumliegen. Dieses könnte für Kinder zu einem gefährlichen Spielzeug werden.
- Beachten Sie auch die Sicherheitshinweise aller Geräte, die an das Produkt angeschlossen werden.
- Falls Sie Fragen haben, die mit diesem Dokument nicht beantwortet werden, wenden Sie sich an unseren technischen Kundendienst oder an einen anderen Fachmann.

5.2 Handhabung

- Gehen Sie stets vorsichtig mit dem Produkt um. Stöße, Schläge oder das Herunterfallen aus geringer Höhe können das Produkt beschädigen.

5.3 Betriebsumgebung

- Setzen Sie das Produkt keiner mechanischen Beanspruchung aus.
- Schützen Sie das Produkt vor extremen Temperaturen, starken Stößen, brennbaren Gasen, Dämpfen und Lösungsmitteln.
- Schützen Sie das Produkt vor hoher Feuchtigkeit und Nässe.

- Schützen Sie das Produkt vor direkter Sonneneinstrahlung.
- Vermeiden Sie den Betrieb in unmittelbarer Nähe von starken magnetischen oder elektromagnetischen Feldern bzw. Sendeantennen oder HF-Generatoren. Andernfalls besteht die Möglichkeit, dass das Produkt nicht ordnungsgemäß funktioniert.

5.4 Betrieb

- Wenden Sie sich an eine Fachkraft, wenn Sie Zweifel über die Arbeitsweise, die Sicherheit oder den Anschluss des Gerätes haben.
- Achtung, LED-Licht:
 - Nicht in den LED-Lichtstrahl blicken!
 - Nicht direkt oder mit optischen Instrumenten betrachten!
- Das Produkt ist nur über die App dimmbar. Betreiben Sie es daher nicht mit einem externen Dimmer.
- Befestigen Sie keine Gegenstände (z.B. Dekorationsmaterial) an der Leuchte.
- Decken Sie das Produkt während des Betriebs nicht ab.
- Sollte kein sicherer Betrieb mehr möglich sein, nehmen Sie das Produkt außer Betrieb und schützen Sie es vor unbeabsichtigter Verwendung. Sehen Sie UNBEDINGT davon ab, das Produkt selbst zu reparieren. Der sichere Betrieb ist nicht mehr gewährleistet, wenn das Produkt:
 - sichtbare Schäden aufweist,
 - nicht mehr ordnungsgemäß funktioniert,
 - über einen längeren Zeitraum unter ungünstigen Umgebungsbedingungen gelagert wurde oder
 - erheblichen Transportbelastungen ausgesetzt wurde.

5.5 Netzspannung



Nehmen Sie keinerlei Änderungen an den elektrischen Komponenten des Produkts vor. Es besteht die Gefahr eines lebensgefährlichen elektrischen Schlags!

- Sollte eine der elektrischen Komponenten beschädigt sein, sehen Sie von der weiteren Verwendung des Geräts unbedingt ab.
 - Nehmen Sie keine Änderungen an den elektrischen Komponenten vor.
- Das Produkt darf nur an der Netzspannung betrieben werden. Überprüfen Sie vor der Inbetriebnahme, ob die Spannungsangaben auf dem Produkt mit der Spannung in Ihrem Haushalt übereinstimmen. Versuchen Sie nie, das Produkt an einer anderen Spannung zu betreiben, dadurch wird es zerstört.
- Gefahr durch Stromschlag! Bevor Sie das Produkt in die Leuchten-Fassung eindrehen, trennen Sie die Fassung von der Netzspannung.
- Das Produkt darf nicht mit nassen Händen ein- oder herausgedreht werden.
- Sollte das Produkt Beschädigungen aufweisen, so fassen Sie es nicht an, da dies zu einem tödlichen Stromschlag führen kann! Gehen Sie wie folgt vor:
 - Schalten Sie zuerst die Netzspannung zur Steckdose ab, an der das Produkt angeschlossen ist (zugehörigen Leitungsschutzschalter abschalten bzw. Sicherung herausdrehen, anschließend FI-Schutzschalter abschalten, sodass die Netzsteckdose allpolig von der Netzspannung getrennt ist).
 - Ziehen Sie das Produkt aus der Steckdose.
- Ein beschädigtes Produkt darf nur vom Hersteller, einer vom Hersteller beauftragten Werkstatt oder einer ähnlich qualifizierten Person repariert werden, um jegliche Gefährdungen zu vermeiden.
- Trennen Sie das Produkt aus Sicherheitsgründen während eines Gewitters stets von der Spannungsversorgung.

6 Inbetriebnahme/Bedienung

6.1 Inbetriebnahme



Beachten Sie die Sicherheitshinweise und alle anderen Informationen in dieser Bedienungsanleitung!

Gefahr durch Stromschlag! Bevor Sie das Produkt in die Leuchten-Fassung eindrehen, trennen Sie die Fassung von der Netzspannung.

Lassen Sie die Leuchte vor dem Herausdrehen immer zuerst abkühlen.

- Trennen Sie als erstes die Leuchten-Fassung, in die Sie das Produkt eindrehen wollen, von der Netzspannung. Schalten Sie hierzu z.B. den Lichtschalter im entsprechenden Raum/Leuchte oder den entsprechenden Sicherungsautomat im Sicherungskasten aus.
- Vergewissern Sie sich, dass die Leuchten-Fassung wirklich spannungsfrei ist.
- Falls sich in der Fassung bereits eine Lampe befindet, drehen Sie diese zuerst heraus.
- Jetzt drehen Sie das Produkt in die Fassung ein.
- Schalten Sie den Lichtschalter bzw. den Sicherungsautomaten wieder ein.

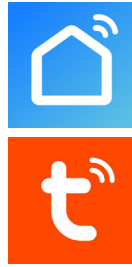
6.2 Bedienung

- Um die LED-Leuchte ein- bzw. auszuschalten, drücken Sie den entsprechenden Lichtschalter im Raum oder von der Leuchte, in der Sie das Produkt eingedreht haben.
- Die Helligkeit, sowie die Farbtemperatur und die Farbe können in der App eingestellt werden.

7 Konfiguration und Bedienung der LED-Leuchte in der App

7.1 Installation der App

- Öffnen Sie auf Ihrem Smartphone den jeweiligen App-Store. Bei Android™ öffnen Sie „Google Play“. Falls Sie ein Gerät von Apple verwenden, öffnen Sie den „App Store“ von Apple.
- Suchen Sie nach der App „**Smart Life - Smart Living**“ (blauer Hintergrund mit Haus-Symbol) oder „**Tuya Smart**“ (roter Hintergrund mit weißem t) und installieren Sie diese.
- Alternativ können Sie auch einfach unten den entsprechenden QR-Code scannen oder auf den Namen tippen. Sie werden dann auf die entsprechende Store Seite weitergeleitet. Der jeweilige QR-Code funktioniert unter Android™ und Apple iOS.



Smart Life - Smart Living



Tuya Smart



- Die nachfolgenden Beschreibung bezieht sich auf die App „**Smart Life - Smart Living**“. Die Konfiguration und Bedienung mit der App „**Tuya Smart**“ ist aber nahezu identisch.

7.2 Erster Start der App

- Öffnen Sie die zuvor installierte App „**Smart Life - Smart Living**“.
- Wenn Sie noch kein kostenloses Konto erstellt haben, registrieren Sie sich und folgen Sie dabei allen Anweisungen.
- Melden Sie sich jetzt mit Ihrem Konto in der App an.
- Falls Sie mehrere Geräte verwenden, legen Sie am besten zuerst ein Profil für Ihr Zuhause an. Hier können Sie dann auch z.B. mehrere Räume anlegen, usw. Die entsprechende Einstellungsseite erreichen Sie in der App mit dem Button ganz unten rechts.

7.3 Anlernen der LED-Leuchte

- Ihr Smartphone sollte für die Konfiguration mit dem WLAN verbunden sein, welches Sie auch für die LED-Leuchte verwenden wollen.

Wichtig:

Bitte beachten Sie, dass nur WLAN-Netzwerke mit 2,4 GHz unterstützt werden.

- Damit die LED-Leuchte mit der App verbunden werden kann, muss sich diese im Verbindungsmodus befinden.
- Um die LED-Leuchte in den Verbindungsmodus zu versetzen, schalten Sie diese zuerst aus. Anschließend schalten Sie sie 3 mal schnell ein und wieder aus. Am Schluss muss sie leuchten. Also wie folgt: Ein/Aus/Ein/Aus/Ein
- Die LED-Leuchte blinkt einmal und fängt nach einer kurzen Zeit schnell an zu blinken. Damit ist der Verbindungsmodus aktiv.

Der Verbindungsmodus wird nach ca. 2 bis 3 Minuten wieder automatisch beendet.

Wenn die Leuchte schnell blinkt, befindet sie sich im „EZ“-Modus. Dies ist auch der Standard, um die LED-Leuchte normal einzurichten.

Bei Problemen gibt es noch den „AP“-Modus. Hier muss die LED-Leuchte langsam blinken. Um diesen zu aktivieren, versetzen Sie die Leuchte zuerst in den normalen Verbindungsmodus. Während dieser noch aktiv ist, schalten Sie die Leuchte wieder aus und starten den Verbindungsmodus unmittelbar erneut. Dann sollte sich die LED-Leuchte im „AP“-Modus befinden und langsam blinken.

- Wenn sich die LED-Leuchte bereits im Verbindungsmodus befindet (LED-Leuchte blinkt schnell) und die App aktiv ist, kann es sein, dass die App das Gerät automatisch findet und die Einrichtung anbietet. Es kann auch sein, dass die erst angezeigt wird, wenn Sie bereits das Hinzufügen gestartet haben (siehe nächstes Bild).

- Tippen Sie dann auf den Button, um das Gerät hinzuzufügen und folgen Sie anschließend den Anweisungen in der App, bis zu dem Punkt, wo Sie das neue Gerät umbenennen können.



- Um ein neues Gerät manuell hinzuzufügen, tippen Sie auf der Hauptseite der App oben rechts auf das „+“ und anschließend auf die Auswahl, um ein neues Gerät hinzuzufügen. Alternativ können Sie auch direkt unten in der Mitte auf den blauen Button tippen.
 - Um die LED-Leuchte in der App hinzuzufügen, wählen Sie in der linken Spalte den zweiten Punkt von oben, für Beleuchtung aus (siehe linkes schwarzes Viereck im Bild).
 - Anschließend wählen Sie in der ersten Rubrik die „**Lichtquelle (BLE+Wi-Fi)**“ aus (siehe rechtes schwarzes Viereck im Bild).
- Sobald Sie darauf tippen, werden Sie zur nächsten Konfigurationsseite weitergeleitet.



- Wenn die Leuchte immer noch schnell blinkt, tippen Sie in der App auf den unteren blauen Button.

Wichtig:

Die Zeit ab dem Punkt, wo Sie das Gerät in den Verbindungsmodus versetzt haben und dem Beginn der Suche nach dem Gerät durch das Setup (nach der Bestätigung im nächsten Bild), sollte nicht zu lang sein. Ansonsten kann es passieren, dass die Suche nicht erfolgreich beendet werden kann, da sich das Gerät nicht mehr im Verbindungsmodus befindet.



- Wenn die Leuchte immer noch schnell blinkt, tippen Sie auf den rechten Button, um zu bestätigen, dass die LED schnell blinkt.

Wichtig:

Sollte es zu Problemen kommen, versetzen Sie die LED-Leuchte in den „AP“-Modus. Dann tippen Sie hier auf den linken Button, um den manuellen Modus zu starten, bei dem Sie Ihr Smartphone zuerst mit dem WLAN-Hotspot der LED-Leuchte verbinden müssen. Folgen Sie in diesem Fall den weiteren Anweisungen der App.



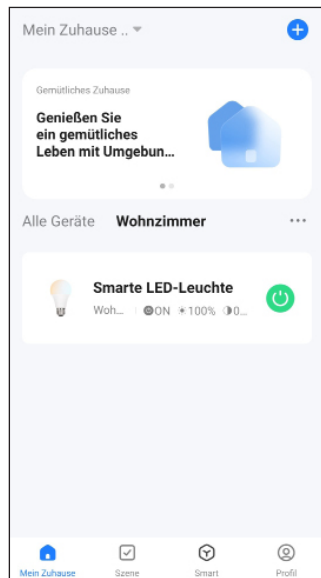
- Falls in der nächsten Ansicht Ihr WLAN-Netzwerk nicht automatisch übernommen wird, wählen Sie dieses zuerst aus (rechts daneben auf den Doppelpfeil tippen) und geben anschließend das WLAN-Kennwort ein.
- Tippen Sie auf den blauen Button, um die Auswahl zu speichern und fortzufahren.
- Das neue Gerät wird gesucht und eingerichtet. Dies kann einige Minuten dauern.
- Wenn alles funktioniert hat, sollte die Anzeige so aussehen, wie im Bild rechts. Sollte irgendetwas nicht funktioniert haben, wiederholen Sie den Vorgang.
- Wenn Sie auf den Stift tippen, können Sie dem neuen Gerät einen individuellen Namen zuordnen. Falls Sie zuvor ein Profil mit Räumen angelegt haben, können Sie das Gerät auch noch einem Raum zuordnen. Tippen Sie unter dem Namen des Geräts auf den gewünschten Raum, so dass dieser dunkel hinterlegt ist.
- Zum Schluss tippen Sie oben auf den blauen Schriftzug, um die Einrichtung fertigzustellen.



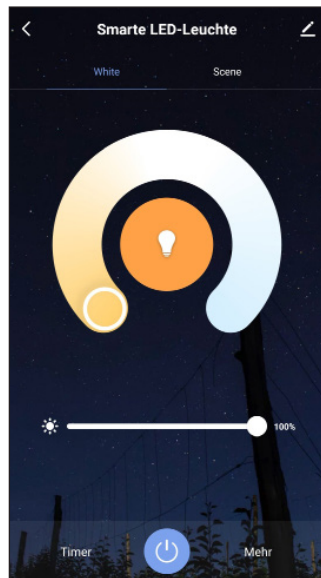
- Auf der Hauptseite sehen Sie jetzt das neu hinzugefügte Gerät (siehe erstes Bild im nächsten Kapitel).
- Wenn Sie das Gerät einem Raum zugeordnet haben, ist dieses natürlich auch unter dem jeweiligen Raum zu sehen.
- Wenn Sie durch Tippen auf einen Raum wechseln, sehen Sie nur die Geräte, die mit dem jeweiligen Raum verknüpft sind.

8 Bedienung in der App

- Auf der Hauptseite der App können Sie durch Tippen auf das Gerät die Seite mit den erweiterten Bedienfunktionen und Einstellungen öffnen.
- Wenn Sie hier auf den grünen Ein-/Aus-Button tippen, können Sie die Leuchte ein- bzw. ausschalten.
- Um die LED-Leuchte wieder aus der App zu entfernen, tippen Sie auf der Hauptseite so lange auf das Gerät, bis unten ein Button zum Entfernen des Geräts erscheint. Tippen Sie anschließend auf den Button und bestätigen Sie dies.



- Auf der Seite der LED-Leuchte wird immer der aktuelle Status angezeigt. Wenn in der Mitte nur eine Lampe angezeigt wird, ist die LED-Leuchte über die App ausgeschaltet. Ist die Anzeige wie im Bild, ist die Leuchte eingeschaltet.
- Um die LED-Leuchte ein- bzw. auszuschalten, tippen Sie unten in der Mitte auf den Button mit dem Ein-/Aus-Symbol. Dabei wird die letzte Einstellung gespeichert.
- Die Farbtemperatur können Sie im offenen Kreis einstellen. Entweder tippen Sie einfach auf die gewünschte Stelle oder wischen den kleinen weißen Kreis an die gewünschte Stelle. In der Mitte wird auch immer die aktuelle Farbtemperatur angezeigt.
- Die Helligkeit können Sie mit dem Schieber darunter einstellen. Auch hier wird die aktuelle Helligkeit oben im Kreis dargestellt.
- Ganz oben können Sie zwischen der aktuellen Ansicht und der Szenenansicht wechseln. Hier können Sie dann verschiedene, voreingestellte Szenen auswählen.
- Wenn Sie ganz unten auf den linken Button tippen, können Sie einen Timer aktivieren. Stellen Sie einfach die gewünschte Zeit ein und bestätigen Sie diese. Der Timer kann sowohl die LED-Leuchte ein- als auch ausschalten. Je nachdem ob dieser bei Aktivierung aus- oder eingeschaltet ist.
- Wenn Sie ganz unten auf den rechten Button tippen, können Sie z.B. einen Beleuchtungsplan, eine Zeitsteuerung, usw. einrichten.
- Wenn Sie ganz oben rechts auf den Stift tippen, öffnen sich die Einstellungen des aktuellen Geräts. Hier können Sie z.B. die Firmware aktualisieren oder das Gerät mit Alexa oder Google Assistant verbinden.



9 Reinigung und Pflege

Wichtig:

- Lassen Sie das Produkt vor der Reinigung zuerst abkühlen.
 - Schalten Sie den Lichtschalter von der Leuchte aus.
 - Verwenden Sie auf keinen Fall aggressive Reinigungsmittel, Reinigungsalkohol oder andere chemische Lösungen, da dadurch das Gehäuse angegriffen oder gar die Funktion beeinträchtigt werden kann.
 - Tauchen Sie das Produkt nicht in Wasser ein.
- Verwenden Sie ein trockenes, faserfreies Tuch zur Reinigung des Produkts.

10 Entsorgung

10.1 Produkt



Alle Elektro- und Elektronikgeräte, die auf den europäischen Markt gebracht werden, müssen mit diesem Symbol gekennzeichnet werden. Dieses Symbol weist darauf hin, dass dieses Gerät am Ende seiner Lebensdauer getrennt von unsortiertem Siedlungsabfall zu entsorgen ist.

Jeder Besitzer von Altgeräten ist verpflichtet, Altgeräte einer vom unsortierten Siedlungsabfall getrennten Erfassung zuzuführen. Die Endnutzer sind verpflichtet, Altbatterien und Altakkumulatoren, die nicht vom Altgerät umschlossen sind, sowie Lampen, die zerstörungsfrei aus dem Altgerät entnommen werden können, vor der Abgabe an einer Erfassungsstelle vom Altgerät zerstörungsfrei zu trennen.

Vertreiber von Elektro- und Elektronikgeräten sind gesetzlich zur unentgeltlichen Rücknahme von Altgeräten verpflichtet. Conrad stellt Ihnen folgende kostenlose Rückgabemöglichkeiten zur Verfügung (weitere Informationen auf unserer Internet-Seite):

- in unseren Conrad-Filialen
- in den von Conrad geschaffenen Sammelstellen
- in den Sammelstellen der öffentlich-rechtlichen Entsorgungsträger oder bei den von Herstellern und Vertreibern im Sinne des ElektroG eingerichteten Rücknahmesystemen

Für das Löschen von personenbezogenen Daten auf dem zu entsorgenden Altgerät ist der Endnutzer verantwortlich.

Beachten Sie, dass in Ländern außerhalb Deutschlands evtl. andere Pflichten für die Altgeräte-Rückgabe und das Altgeräte-Recycling gelten.

11 Konformitätserklärung (DOC)

Hiermit erklärt Conrad Electronic SE, Klaus-Conrad-Straße 1, D-92240 Hirschau, dass dieses Produkt der Richtlinie 2014/53/EU entspricht.

- Der vollständige Text der EU-Konformitätserklärung ist unter der folgenden Internetadresse verfügbar: www.conrad.com/downloads

Geben Sie die Bestellnummer des Produkts in das Suchfeld ein; anschließend können Sie die EU-Konformitätserklärung in den verfügbaren Sprachen herunterladen.

12 Technische Daten

12.1 Spannungsversorgung

Eingangsspannung.....	220 - 240 V/AC, 50 Hz
Leistungsaufnahme	max. 9 W
Leistungsaufnahme Standby	max. 0,5 W
Stromaufnahme	max. 50 mA

12.2 LED-Leuchte

Dieses Produkt enthält eine Lichtquelle der Energieeffizienzklasse F.

Sockel.....	E27
Ausgangsleistung	9 W
Lichtstrom.....	806 lm
Farbtemperatur.....	2700 K - 6500 K
Energieeffizienz.....	89,56 lm/W
Lebensdauer.....	ca. 15000 Stunden

12.3 Funkmodul WLAN

WLAN.....	IEEE802.11b/g/n, 2,4 GHz
Frequenz	2,412 - 2,484 GHz
Sendeleistung.....	< 16 dBm
Reichweite WLAN.....	max. 70 m (im Freifeld)

12.4 Funkmodul Bluetooth®

Standard.....	Bluetooth low energy technology v5.1
Frequenz	2,402–2,480 GHz
Sendeleistung.....	< 6 dBm
Reichweite Bluetooth.....	max. 40 m (im Freifeld)

12.5 Andere

Unterstützte Systeme	Android™ 6.0 oder höher; Apple iOS 10.0 oder höher
Abmessungen (Ø x H)	ca. 60 x 108 mm
Gewicht.....	ca. 39 g

12.6 Umgebungsbedingungen

Betriebsbedingungen.....	-10 bis +40 °C, 20 bis 80% rF (nicht kondensierend)
Lagerbedingungen.....	-40 bis +70 °C, 20 bis 80% rF (nicht kondensierend)

Dies ist eine Publikation der Conrad Electronic SE, Klaus-Conrad-Str. 1, D-92240 Hirschau (www.conrad.com).

Alle Rechte einschließlich Übersetzung vorbehalten. Reproduktionen jeder Art, z. B. Fotokopie, Mikroverfilmung, oder die Erfassung in elektronischen Datenverarbeitungsanlagen, bedürfen der schriftlichen Genehmigung des Herausgebers. Nachdruck, auch auszugsweise, verboten. Die Publikation entspricht dem technischen Stand bei Drucklegung.

Copyright 2022 by Conrad Electronic SE.

*2609266_V2_0822_02_m_RR_VTP_DE



© Operating instructions

Smart LED bulb, E27, 9 W Tuya

Item no. 2609266

1 Intended use

This product is designed for use as an indoor light. It is screwed into an E27 bulb holder and operated with the conventional mains supply.

In addition, the product can be operated or programmed via the two apps "Smart Life - Smart Living" or "Tuya Smart". A free account is required to use the app. It must be created during the initial app setup.

The app also enables you to adjust the brightness and the colour temperature. Moreover, you can also network the product with other devices that are also connected to your app. The app also supports voice control.

The product is intended for indoor use only. Do not use it outdoors. Contact with moisture must be avoided under all circumstances.

Using the product for purposes other than those described above may damage the product. Improper product use can cause a short circuit, fire, electric shock, other hazards.

This product complies with statutory, national and European regulations. For safety and approval purposes, you must not rebuild and/or modify the product.

Read the instructions carefully and store them in a safe place. Always provide these operating instructions when giving the product to a third party.

All company and product names contained herein are trademarks of their respective owners. All rights reserved.

Android™ is a registered trademark of Google LLC.

Bluetooth® is a registered trademark of Bluetooth SIG, Inc. worldwide.

2 Delivery content

- LED bulb
- Operating instructions

3 Latest product information

Download the latest product information at www.conrad.com/downloads or scan the QR code shown. Follow the instructions on the website.

4 Symbols in this document



This symbol warns of hazards that can lead to personal injury. Read the information carefully.



This symbol warns of a dangerous voltage which can lead to injuries due to electric shock. Read the information carefully.



The bulb can be dimmed.

5 Safety information



Read the operating instructions carefully and especially observe the safety information. If you do not follow the safety instructions and information on proper handling, we assume no liability for any resulting personal injury or damage to property. Such cases will invalidate the warranty/guarantee.

5.1 General information

- This product is not a toy. Keep it out of the reach of children and pets. Mount the bulb so that children cannot reach it.
- Do not leave packaging material lying around carelessly. It may become a dangerous plaything for children.
- Always observe the safety instructions for all devices connected to the product.
- Should you have any questions or concerns after reading this document, please contact our technical support or a professional technician.

5.2 Handling

- Please handle the product carefully. Impact, shocks or a fall even from a low height can damage the product.

5.3 Operating conditions

- Do not expose the product to any mechanical stress.
- Protect the product from extreme temperatures, strong jolts, flammable gases, vapours, and solvents.
- Protect the product from high humidity and moisture.
- The product must not be exposed to direct sunlight.
- Avoid operation near strong magnetic or electromagnetic fields, transmitter aerials or HF generators. Otherwise, the product may not function properly.

5.4 Operation

- Consult an expert when in doubt about the operation, safety or connection of the device.
- Attention, LED bulb:
 - Do not look directly at the LED light!
 - Do not look into the beam directly or with optical instruments!
- The product can only be dimmed via the app. Hence, no external dimmer is required to operate the bulb.
- Do not attach any objects (e.g. decorations) to the bulb.
- Do not cover the product when operating it.
- If it is no longer possible to operate the product safely, take it out of operation and protect it from any accidental use. DO NOT attempt to repair the product yourself. Safe operation can no longer be guaranteed if the product:
 - is visibly damaged,
 - is no longer working properly,
 - has been stored for extended periods in poor ambient conditions or
 - has been subjected to any serious transport-related stress.

5.5 Mains voltage



Never attempt to modify the electrical components of the product. Risk of death by electric shock!

- Discontinue use of the device if any electrical components are damaged.
- Do not modify the electrical components.
- This product is only intended for operation from the mains voltage. Before using the product, check whether the voltage rating stated on the product matches that of your electricity supplier. Never try to operate the bulb using another type of voltage, as this may destroy the product.
- This may cause an electric shock! Before screwing the product into the bulb holder, disconnect the holder from the mains voltage.
- Never screw the product in or out if your hands are wet.
- Do not touch the product if there are any signs of damage, as this may cause a fatal electric shock! Proceed as follows:
 - First, cut off the power supply to the mains socket to which the product is connected (switch off the corresponding circuit breaker or remove the safety fuse, and then switch off the FI safety switch so that all poles of the mains socket are disconnected).
 - Then unplug the product from the mains socket.
- To prevent risks, a damaged product may only be repaired by the manufacturer, a specialist workshop authorised by the manufacturer, or a qualified person.
- For safety reasons, always disconnect the product from the mains socket during lightning storms.

6 Getting started/operation

6.1 Getting started



Follow the safety instructions and the other information in this operation manual.

This may cause an electric shock! Before screwing the product into the bulb holder, disconnect the holder from the mains voltage.

Make sure the bulb has cooled down before unscrewing it.

- First, de-energise the bulb holder into which the product is to be screwed. To do so, switch off the light switch in the corresponding room or switch off the bulb or the corresponding circuit breaker in the fuse box.
- Ensure the bulb holder is de-energised.
- If the bulb is already in the holder, unscrew it first.
- Now screw the product into the holder.
- Then switch on the light switch or the circuit breaker.

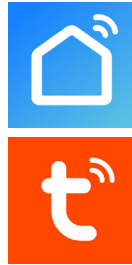
6.2 Operation

- To switch the LED bulb on or off, press the corresponding light switch in the room or the switch on the bulb into which you have screwed the product.
- Use the app to adjust the brightness, colour temperature and light colour.

7 Configuring and operating the LED bulb in the app

7.1 Installing the app

- Open the respective app store on your smartphone. If you are using Android™, open "Google Play". If you are using an Apple device, open "App Store" from Apple.
- Search for the "Smart Life - Smart Living" or "Tuya Smart" (red background with white t) app (house icon with blue background) and install it.
- You can also scan the respective QR code below or tap on the name. You will be redirected to the page of the appropriate store. The respective QR code works on Android and Apple iOS.



Smart Life - Smart Living



Tuya Smart



- The following description refers to the "Smart Life - Smart Living" app. The configuration and operation with the "Tuya Smart" app is almost identical.

7.2 Launching the app for the first time

- Open the previously installed "Smart Life - Smart Living" app.
- If you have not created a free account yet, please sign up and follow the instructions.
- Log in to the app using your account.
- If you are using several devices, we recommended that you create a profile for your home first. You can then create several profiles (e.g. for each room). The corresponding settings page in the app can be accessed with the button in the lower right corner.

7.3 Configuring the LED bulb

- For configuration, your smartphone and Wi-Fi camera should be connected to the same LED bulb.

Important:

Please note that only 2.4 GHz Wi-Fi networks are supported.

- Before connecting your LED bulb to the app, ensure the connection mode is enabled.
- Switch the LED bulb off to put it into connection mode. Then switch it on 3 times quickly and off again. Eventually, it must light up. Proceed as follows: On/Off/On/Off/On
- The LED bulb flashes once and then starts flashing quickly after a while. The connection mode is now active.

The connection mode turns off automatically after approx. 2 to 3 minutes.

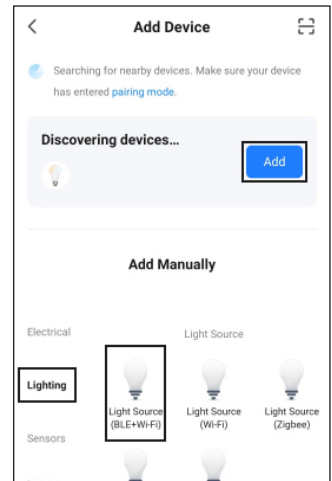
The fast flashing bulb means it is in "EZ" mode. This standard serves for normal LED bulb setup.

If there are any difficulties, you can still use the "AP" mode. The LED bulb must flash slowly. To activate this mode, put the bulb into normal connection mode. While it is still active, switch the bulb off and immediately re-activate the connection mode. The LED bulb must be in "AP" mode and flash slowly.

- With the LED bulb in connection mode (LED bulb flashing rapidly) and the app active, the app may automatically find the unit and prompt to set it up. It may also be that it only appears on the display after you have already started adding it (see screenshot).
- In this case, tap the button to add the device and follow the instructions in the app up to the point in which you can rename the new device.



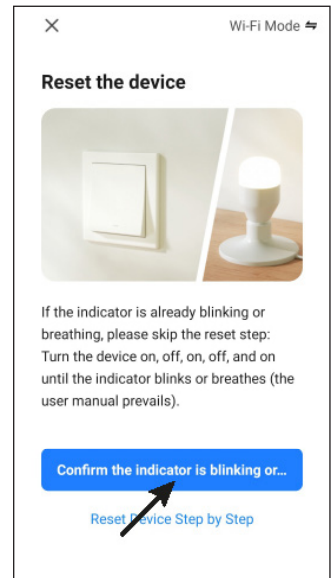
- You can add a new device manually by tapping "+" on the top right of the app's main page and selecting the device you want to add. Otherwise, tap the blue button below in the middle.
- You can add the LED bulb to the app by selecting the second item from the top (Beleuchtung) in the left column (see the left black rectangle in the screenshot).
- Then select the "Light Source (BLE+WiFi)" item in the first segment (see the right black rectangle in the screenshot). Tapping this rectangle takes you to the next configuration page.



- If the bulb still flashes quickly, tap the blue button below in the app.

Important:

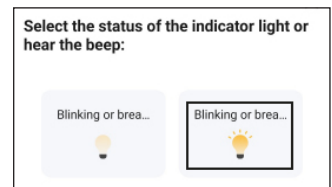
The search for the device via setup (after confirmation in the next screenshot) should begin shortly after the device has been put into connection mode. Otherwise, the search may not be successful because the device has exited the connection mode.



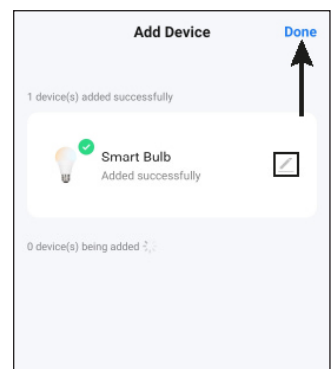
- If the bulb continues to flash quickly, tap the right button to confirm that it is flashing rapidly.

Important:

If there are any difficulties, put the LED bulb into "AP" mode. Then tap the left button to activate the manual mode in which you should first connect your smartphone to the Wi-Fi hotspot of the LED bulb. Then observe further instructions in the app.



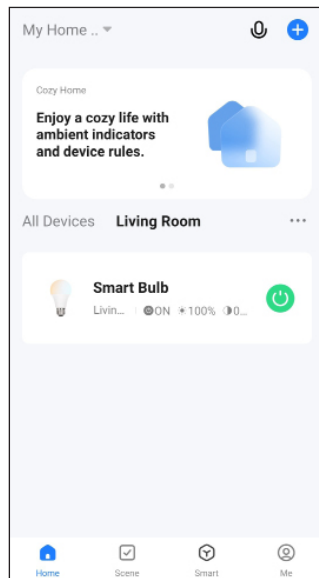
- Select your Wi-Fi network first (tap the double arrow on the right) and then enter the Wi-Fi password if your Wi-Fi network has not been automatically adopted in the next view.
- Tap the blue button to save your selection and continue.
- The app will search for the new device and complete the setup. This can take several minutes.
- When setup is complete, the display should look like the right-hand screenshot. If anything went wrong, repeat the process.
- Tap the pencil icon to assign an individual name to the new device. If you have previously created a profile with rooms, you can assign the device to a room. Tap the desired room under the name of the device so that it is highlighted with a dark background.
- Finally, tap the blue lettering at the top to complete the setup.



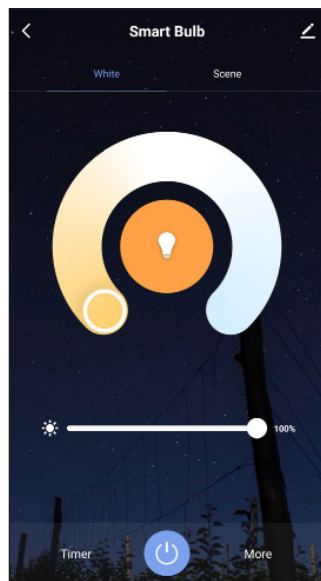
- The newly added device will be displayed on the main page (see the first screenshot in the next section).
- The device assigned to a room will appear under the respective room.
- If you tap to switch to a room, you will only see the devices that are linked to that room.

8 Operation in the app

- Tapping on the device on the app's main page opens the page with advanced features and settings.
- Tapping the green on/off button switches the bulb on or off.
- You can delete the LED bulb from the app by tapping on the device on the main page until the delete button appears on the display below. Then tap the button and confirm.



- The current status is always displayed on the LED bulb page. If only a LED bulb is displayed in the middle, it is switched off via the app. When the display is as shown in the screenshot, the bulb is on.
- Tapping the bottom centre button with the on/off symbol turns the LED bulb on or off. The last setting is saved.
- You can adjust the colour temperature in the open circle. Tap the desired position or swipe the small white circle to the desired position. The current colour temperature always appears in the centre.
- Use the slider below to adjust the brightness. The current brightness also appears in the circle above.
- You can switch between the current view and the scene view at the very top. You can select various preset scenes.
- Tapping the left button at the very bottom activates the timer. Simply set any time you need and confirm it. The timer can turn the LED bulb on and off. It depends on whether the LED bulb is switched off or on when the timer is activated.
- Use the bottom right button to set up a lighting schedule, a timer, etc.
- Tapping the pencil icon at the top right opens the current device's settings.
Here you can update the firmware or, for example, connect the device to Alexa or Google Assistant.



9 Cleaning and care

Important:

- Ensure the product has cooled down before cleaning it.
 - Switch off the light switch on the bulb.
 - Never use aggressive detergents, rubbing alcohol or other chemical solutions, as these could damage the housing or even impair the functioning of the product.
 - Do not immerse the product in water.
- Use a dry, lint-free cloth to clean the product.

10 Disposal

10.1 Product



This symbol must appear on any electrical and electronic equipment placed on the EU market. This symbol indicates that this device should not be disposed of as unsorted municipal waste at the end of its service life.

Owners of WEEE (Waste from Electrical and Electronic Equipment) shall dispose of it separately from unsorted municipal waste. Spent batteries and accumulators, which are not enclosed by the WEEE, as well as lamps that can be removed from the WEEE in a non-destructive manner, must be removed by end users from the WEEE in a non-destructive manner before it is handed over to a collection point.

Distributors of electrical and electronic equipment are legally obliged to provide free take-back of waste. Conrad provides the following return options free of charge (more details on our website):

- in our Conrad offices
- at the Conrad collection points
- at the collection points of public waste management authorities or the collection points set up by manufacturers or distributors within the meaning of the ElektroG

End users are responsible for deleting personal data from the WEEE to be disposed of.

It should be noted that different obligations about the return or recycling of WEEE may apply in countries outside of Germany.

11 Declaration of Conformity (DOC)

Conrad Electronic SE, Klaus-Conrad-Straße 1, D-92240 Hirschau, hereby declares that this product conforms to Directive 2014/53/EU.

- Click on the following link to read the full text of the EU declaration of conformity:
www.conrad.com/downloads

Enter the product item number in the search box. You can then download the EU declaration of conformity in the available languages.

12 Technical data

12.1 Power supply

Input voltage	220 – 240 V/AC, 50 Hz
Power consumption	max. 9 W
Standby power consumption	max. 0.5 W
Current consumption	max. 50 mA

12.2 LED bulb

This product contains a light source of energy efficiency class F.

Base	E27
Output power	9 W
Luminous flux	806 lm
Colour temperature.....	2700 K – 6500 K
Energy efficiency	89.56 lm/W
Lifespan.....	Approx. 15,000 hours

12.3 Wi-Fi module

Wi-Fi	IEEE802.11b/g/n, 2.4 GHz
Frequency.....	2.412 – 2.484 GHz
Transmission power.....	< 16 dBm
Wi-Fi range	max. 70 m (in open space)

12.4 Bluetooth® module

Standard	Bluetooth low energy technology v5.1
Frequency.....	2,402–2,480 GHz
Transmission power.....	< 6 dBm
Bluetooth range	max. 40 m (in open space)

12.5 Other

Supported operating systems.....	Android™ 6.0 or later; Apple iOS 10.0 or later
Dimensions (Ø x H)	approx. 60 x 108 mm
Weight	approx. 39 g

12.6 Ambient conditions

Operating conditions.....	-10 to +40 °C, 20 – 80 % RH (non-condensing)
Storage conditions.....	-40 to +70 °C, 20 – 80% RH (non-condensing)

This is a publication by Conrad Electronic SE, Klaus-Conrad-Str. 1, D-92240 Hirschau (www.conrad.com).

All rights including translation reserved. Reproduction by any method (e.g. photocopying, microfilming or capturing in electronic data processing systems) requires prior written approval from the publisher. Reprinting, also in part, is prohibited. This publication reflects the technical status at the time of printing.

Copyright 2022 by Conrad Electronic SE.

*2609266_V2_0822_02_m_RR_VTP_EN