

DE Mechanische Personenwaage
Gebrauchsanleitung

EN Mechanical personal bathroom scale
Instruction for use

FR Pèse-personne mécanique
Mode d'emploi

ES Báscula mecánica
Instrucciones para el uso

IT Bilancia pesapersona meccanica
Istruzioni per l'uso

TR Mekanik terazi
Kullanma Talimatı

RU Механические напольные весы
Инструкция по применению

PL Mechaniczna waga łazienkowa
Instrukcja obsługi

NL Mechanische personenweegschaal
Gebruikshandleiding

PT Balança de casa-de-banho mecânica
Instruções de utilização

EL Μηχανική ζυγαριά σωματικού βάρους
Οδηγίες χρήσεως

DA Mekanisk personvægt
Brugsanvisning

SV Mekanisk personvåg
Bruksanvisning

NO Mekanisk personvekt
Bruksanvisningen

FI Mekaaninen henkilövaaka
Käyttöohje

CS Mechanická osobní váha
Návod k použití

SK Mechanická osobná váha
Návod na používanie

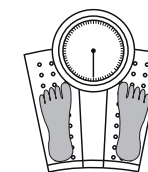
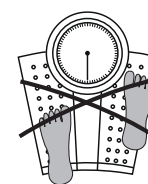
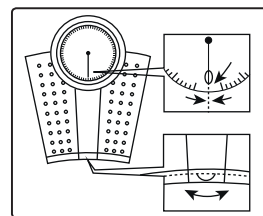
SL Mehanična osebna tehtnica
Navodila za uporabo

HU Mechanikus személymérleg
Használati útmutató

RO Cântar mecanic pentru persoane
Instrucțiunile de utilizare

AR ميزان الأشخاص الميكانيكي
دليل الاستعمال

2. Einstellen der Null/Wiegen



EN Setting to zero / Weighing

FR Régler le zéro / Pesée

ES Ajuste del cero / Pesado

IT Impostazione dello zero / Pesatura

TR Sıfır konumuna ayarlama/Tartma

RU Сброс до нуля / Взвешивание

PL Ustawianie zera / Ważenie

NL De nul instellen / Wegen

PT Ajuste do zero / Pesar

EL Ρύθμιση μηδενικής τιμής / Ζύγιση

DA Nulstilling / Vejning

SV Inställning av noll / Vägning

NO Vejning

FI Nollapisteen säätäminen / Punnitus

CS Nastavení nuly / Vážení

SK Vážič

SL Nastavitev na ničlo / Tehtanje

HU A nulla beállítása / Mérés

RO Reglarea la valoarea zero / Cântărire

AR ضبط على الصفر / الوزن

3. Reinigung

EN Cleaning

FR Nettoyage

ES Limpieza

IT Pulizia

TR Temizlik

RU Чистка и уход

PL Czyszczenie

NL Reiniging

PT Limpeza

EL Καθαρισμός

DA Rengøring

SV Rengöring

NO Rengjøring

FI Puhdistus

CS Čištění

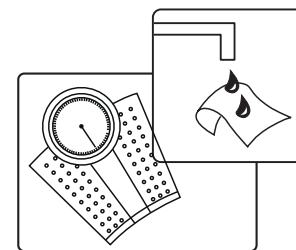
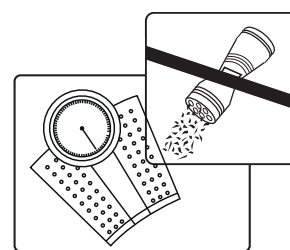
SK Čistenie

SL Čiščenje

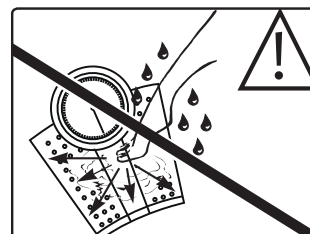
HU Tisztítás

RO Curățare

AR التنظيف



4. Rutschgefahr



EN Slippery surface!

FR Vous pourriez glisser!

ES ¡Puede resbalarse!

IT Pericolo di scivolare!

TR Kayma tehlikesi!

RU Опасность поскользнуться

PL Niebezpieczeństwo poślizgnięcia

NL Uitglijdgevaar!

PT Perigo de escorregar!

EL Κίνδυνος ολίσθησης!

DA Der er fare for at glide!

SV Du kan halka!

NO Fare for å skli!

FI Liukastumisvaara

CS Nebezpečí uklouznutí

SK Nebezpečenstvo pošmyknutia

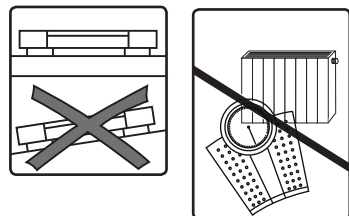
SL Nevarnost zdrsa!

HU Csúszásveszély

RO Pericol de alunecare

AR خطر الإنزلاق

1. Inbetriebnahme



	Max.	d
MS 50	135 kg	1 kg

EN Getting started

FR Mise en service

ES Puesta en marcha

IT Messa in funzione

TR İlk çalıştırma

RU Ввод в эксплуатацию

PL Uruchomienie

NL Ingebruikname

PT Colocação em funcionamento

EL Έναρξη λειτουργίας

DA Ibrugtagning

SV Börja använda vågen

NO Bruk

FI Käyttöönotto

CS Uvedení do provozu

SK Uvedenie do prevádzky

SL Vklon

HU Üzembe helyezés

RO Punerea în funcțiune

AR التشغيل

DE Wichtige Hinweise

- Stellen Sie die Waage auf einen ebenen festen Boden; eine feste Standfläche ist Voraussetzung für eine korrekte Messung.
- Sie sollten die Waage vor Stößen, Feuchtigkeit, Staub, Chemikalien, starken Temperaturschwankungen und zu nahen Wärmequellen (Öfen, Heizungskörper) schützen.
- Reparaturen dürfen nur vom Kundenservice oder autorisierten Händlern durchgeführt werden.
- Reinigung: Sie können die Waage mit einem angefeuchteten Tuch reinigen, auf das Sie bei Bedarf etwas Spülmittel auftragen können. Tauchen Sie die Waage niemals in Wasser. Spülen Sie sie auch niemals unter fließendem Wasser ab. Keine aggressiven oder scheuernden Reinigungsmittel verwenden.
- Aufbewahrung: Stellen Sie keine Gegenstände auf die Waage, wenn sie nicht benutzt wird.
- Die Waage ist nicht für den gewerblichen Einsatz vorgesehen.
- Evtl. vorhandene Transportsicherung entfernen.
- Steigen Sie nie einseitig auf den äußersten Rand der Waage: Kippgefahr!
- Halten Sie Kinder vom Verpackungsmaterial fern!
- Verpackung umweltgerecht entsorgen.

Garantie/Service

Wir leisten 5 Jahre Garantie ab Kaufdatum für Material- und Fabrikationsfehler des Produktes. Die Garantie gilt nicht:

- Im Falle von Schäden, die auf unsachgemäßer Bedienung beruhen.
- Für Verschleißteile.
- Bei Eigenverschulden des Kunden.
- Sobald das Gerät durch eine nicht autorisierte Werkstatt geöffnet wurde.

Die gesetzlichen Gewährleistungen des Kunden bleiben durch die Garantie unberührt. Für Geltendmachung eines Garantiefalles innerhalb der Garantiezeit ist durch den Kunden der Nachweis des Kaufes zu führen. Die Garantie ist innerhalb eines Zeitraumes von 5 Jahren ab Kaufdatum gegenüber der Beurer GmbH, Ulm (Germany) geltend zu machen.

Bitte wenden Sie sich im Falle von Reklamationen an unseren Service unter folgendem Kontakt:

Service Hotline:

Tel.: +49 (0) 731 / 39 89-144
E-Mail: kd@beurer.de
www.beurer.com

Fordern wir Sie zur Übersendung des defekten Produktes auf, ist das Produkt an folgende Adresse zu senden:

Beurer GmbH
Servicecenter
Lessingstraße 10 b
89231 Neu-Ulm, Germany



EN Important instructions

- Place the scales on a firm level surface; a firm surface is essential for correct measurement
- Protect your personal scales from impact with hard objects, moisture, dust, chemicals, toiletries, liquid cosmetics, great temperature fluctuation and closeness to sources of heat (open fires, radiators).
- Repairs may only be performed by Korona Customer Service or by accredited retailers.
- Cleaning: You can clean the scale with a damp cloth and a little washing up liquid, if required. Never immerse the scale in water or rinse it under running water. Do not use aggressive or abrasive cleaning products.
- Storage: Do not place any objects on the scale when not in use.
- The scale is not intended to be used for commercial purposes.
- Remove transport safety catch.
- Never step onto the outer edge of the scales with one foot as this could cause the scales to tip!
- Keep packaging material away from children!
- Dispose of packaging in an environmentally friendly manner.

Warranty/service

In case of a claim under the warranty please contact your local dealer or the local representation which is mentioned in the list "service international".

In case of returning the unit please add a copy of your receipt and a short report of the defect.

The following warranty terms shall apply:

1. The warranty period for BEURER products is either 5 years or- if longer- the country specific warranty period from date of Purchase.
2. In case of a warranty claim, the date of purchase has to be proven by means of the sales receipt or invoice.
3. Repairs (complete unit or parts of the unit) do not extend the warranty period.
4. The warranty shall not be valid for damages because of
 - a. improper treatment, e.g. nonobservance of the user instructions.
 - b. repairs or tampering by the customer or unauthorised third parties.
 - c. transport from the manufacturer to the consumer or during transport to the service centre.
 - d. The warranty shall not be valid for accessories which are subject to normal wear and tear (cuff, batteries etc.).
5. Liability for direct or indirect consequential losses caused by the unit are excluded even if the damage to the unit is accepted as a warranty claim.

Subject to errors and changes

FR Remarques importantes

- Posez la balance sur une surface plane et stable car un support stable est la condition préalable d’une mesure correcte.
- N’exposez pas le pèse-personne aux coups, à l’humidité, à la poussière, aux produits chimiques ou aux fortes variations de température; éloignez-le des sources de chaleur (four, radiateur etc.).
- Toute réparation doit être réalisée par le service après-vente de Korona ou par des revendeurs agréés.
- Nettoyage : vous pouvez nettoyer la balance avec un chiffon humide sur lequel vous déposerez si besoin est quelques gouttes de liquide vaisselle. Ne plongez jamais la balance dans l’eau. Ne la nettoyez jamais sous l’eau courante. N’utilisez pas de détergent agressif ou décapant.
- Stockage : quand la balance est inutilisée, aucun objet ne doit être posé sur le plateau.
- Cette balance n’est pas conçue pour une utilisation commerciale.
- Retirez le verrouillage de transport.
- Ne vous tenez jamais sur le bord extérieur de la balance : danger de basculement!
- Éloignez les enfants du matériel d’emballage!
- Emballage à trier.

Garantie/Maintenance

Pour toute demande de garantie, veuillez contacter votre revendeur local ou la succursale locale (cf. la liste « Service client à l’international »).

Lorsque vous retournez l’appareil, assurez-vous d’y joindre une copie de votre preuve d’achat et une brève description du défaut.

Les conditions de garantie suivantes s’appliquent :

- La période de garantie des produits BEURER est de 5 ans ou, si elle est plus longue, elle est applicable dans le pays concerné à compter de la date d’achat. Pour toute demande de garantie, vous devez prouver la date d’achat par une preuve d’achat ou une facture.
- Les réparations (appareil complet ou pièces détachées) ne prolongent pas la période de garantie.
- La garantie n’est pas valable en cas de dommages dus :
 - à une utilisation inappropriée, par exemple le non-respect des instructions par l’utilisateur ;
 - à des réparations ou des modifications réalisées par le client ou par une personne non autorisée ;
 - au transport du fabricant chez le client ou pendant le transport jusqu’au service client ;
 - pour les accessoires soumis à une usure naturelle (brassard, piles, etc.).
- Toute responsabilité liée aux dommages consécutifs directs ou indirects causés par l’appareil est exclue même si un droit de garantie est reconnu en cas de dommage à l’appareil.

Sous réserve d'erreurs et de modifications

ES Indicaciones importantes

- Coloque la báscula sobre una superficie firme y plana; esto resulta imprescindible para una medición correcta.
- Proteja la báscula contra golpes, humedad, polvo, productos químicos, grandes variaciones de temperatura y evite colocal iones deben ser efectuadas exclusivamente por el servicio técnico de Korona o por el representante autorizado.
- Limpieza: la balanza puede limpiarse con un paño húmedo, aplicando en caso necesario un poco de detergente líquido. No sumerja nunca la balanza, ni la lave bajo un chorro de agua. No utilizar productos de limpieza agresivos o abrasivos.
- Almacenamiento: no coloque objetos sobre la balanza cuando no se encuentre en uso.
- Esta balanza no está prevista para su uso comercial.
- Retire el seguro de transporte.
- Nunca suba por un sólo lado sobre el borde exterior de la báscula: ¡peligro de vuelco!
- ¡Mantenga a los niños alejados del material de embalaje!
- Elimine el embalaje respetando el medio ambiente.

Garantía/Asistencia

En caso de reclamaciones en el marco de la garantía diríjase a su distribuidor local o a la delegación local (ver lista “Service international”). Cuando nos envíe el aparato, adjunte una copia del recibo de compra y una breve descripción del problema.

Se aplican las siguientes condiciones de garantía:

- El periodo de garantía para productos de BEURER es de 5 años o, si es superior, se aplica el periodo de garantía vigente en el país correspondiente a partir de la fecha de compra. En caso de una reclamación de la garantía, la fecha de compra deberá demostrarse con el recibo de compra o una factura.
- Las reparaciones (todo el aparato o solo algunas piezas) no hacen que se prolongue el periodo de garantía.
- La garantía no tiene validez para daños debidos a
 - Uso indebido, p. ej. si no se siguen las instrucciones de uso.
 - Reparaciones o cambios realizados por el cliente o por una persona no autorizada.
 - Transporte del fabricante al cliente o durante el transporte al centro de servicio.
 - La garantía no tiene validez para accesorios sometidos al desgaste habitual (brazalete, pilas, etc.).
- La responsabilidad por daños derivados directos o indirectos provocados por el aparato también queda excluida incluso si se reconoce una reclamación de la garantía en caso de daño del aparato.

Sous réserve d'erreurs et de modifications

IT Avvertenze importanti

- Posizionare la bilancia su una superficie solida e piatta. Questo è il presupposto fondamentale per una misurazione corretta.

- Tenere la bilancia al riparo da urti, umidità, polvere, prodotti chimici, forti variazioni di temperatura e prossimità a fonti di calore (stufe, radiatori).
- Le riparazioni possono essere effettuate solo dal servizio di assistenza Korona o dai rivenditori autorizzati.
- Pulizia: pulire la bilancia con un panno umido e, se necessario, con un po’ di detersivo. Non immergere mai la bilancia in acqua, nè lavarla sotto l’acqua corrente. Non utilizzare detersivi aggressivi o abrasivi.
- Conservazione: non porre oggetti sulla bilancia quando non viene utilizzata.
- La bilancia non è prevista per l’uso in locali pubblici.
- Rimuovere il fermo per il trasporto.
- Non salire mai sul bordo esterno della bilancia e solo su un lato: pericolo di ribaltamento!
- Tenere lontani i bambini dal materiale d’imballaggio!
- Smaltire la confezione nel rispetto dell’ambiente.

Garanzia/Assistenza

Per rivendicazioni nell’ambito della garanzia, rivolgersi al rivenditore locale o alla sede locale (vedere l’elenco “Service international”). Allegare al reso dell’apparecchio una copia della prova d’acquisto e una breve descrizione del difetto.

Si applicano le seguenti condizioni di garanzia:

- La garanzia dei prodotti BEURER dura 5 anni oppure, se più lunga, fa fede la durata di garanzia valida dalla data di acquisto di ciascun paese. In caso di rivendicazioni, la data di acquisto deve essere dimostrata tramite una prova d’acquisto o una fattura.
- La durata della garanzia non viene prolungata da riparazioni (dell’intero apparecchio o di parti di esso).
 - La garanzia non ha validità per i danni derivanti da
 - Uso improprio, ad es. mancata osservanza delle istruzioni per l’uso.
 - Riparazioni o modifiche effettuate dal cliente o da persone non autorizzate.
 - Trasporto dal produttore al cliente o durante il trasporto al centro di assistenza.
 - La garanzia non è valida per gli accessori soggetti a comune usura (manicotto, batterie, ecc.).
- La responsabilità per danni diretti o indiretti causati dall’apparecchio è esclusa se viene riconosciuta una rivendicazione della garanzia per il danno dell’apparecchio.

Possibili errori e variazioni

TR Önemli bilgiler

- Teraziyi düzgün saplam bir zemine yerlefltiriniz. Sağlam bir zemin, terazinin doğru ölçüm yapabilmesi için bir ön şarttır.
- Eraziyi darbelere, neme, toza, kimyasal maddelere, sıcaklık değışikliklерine ve ısı kaynaklar na (şoba, kalorifer) karşı koruyunuz.
- Onarımlar ancak Korona Müşteri Servisince veya yetkili satıcılar tarafından yapılabilir.
- Temizlik: Üzerine gerekirse biraz sıvı temizlik maddesi konulmufl bir nemli bez ile teraziyi temizleyebilirsiniz. Teraziyi hiç bir zaman suya sokmayınız. Teraziyi asla akar suda yıkamayınız. İnatçı ya da aşındırıcı temizlik maddesi kullanmayın.
- Muhafaza: Terazi kullanılmadıđı zaman, onun üzerine bafıka maddeler koymayınız.
- Bu terazi ticari amaçla kullanıma uygun değildir.
- Taşıma emniyet techizatınıv uzaklaştırmız.
- Asla terazinin üzerine en dış kenarından çıkmayın: Devrilme tehlikesi!
- Çocukları ambalajı malzemesinden uzak tutun!
- Ambalajı çevreye saygılı şekilde bertaraf edin.

Garanti / Servis

Garanti ile ilgili talepleriniz için bölgenizdeki yetkili satıcınıza veya bölgenizdeki şubeye başvurun (“Uluslararası servis” listesine bakın). Cihazı geri gönderirken faturanızma bir kopyasını ve arızanın kısa açıklamasını ekleyin.

Aşağıdaki garanti koşulları geçerlidir:

- BEURER ürünlerinin garanti süresi 5 yıldır veya – daha uzun ise – ilgili ülkede geçerli olan satın alma tarihinden itibaren garanti süresi kabul edilir. Garanti talebinde satın alma tarihi bir satış fişı veya fatura ile belgelenmelidir.
- Onarım (cihazın tamamı veya parçaları) garanti süresinin uzamasını sağlamaz.
- Garanti aşağıdakiler sonucu oluşan hasarlar için geçerli değildir:
 - Usulüne uygun olmayan kullanım, örn. kullanım talimatlarına uyulmaması.
 - Müşteri veya yetkisiz kişiler tarafından yapılan onarımlar.
 - Üreticiden müşteriye nakliye veya servis merkezine nakliye sırasında oluşan hasarlar.
 - Normal yıpranmaya uğrayan aksesuarlar (manşet, piller vb.) için garanti geçerli değildir.
- Cihaz hasar gördüğünde bir garanti talebi kabul edilmesi durumunda da cihazın neden olduğu doğrudan veya dolaylı netice kabilinden doğan hasarlar için sorumluluk üstlenilmez.

Hata ve değışiklik hakkı saklıdır

RU Важные указания

- Удалить возможные транспортировочные предохранительные устройства.
- Установите весы на ровной прочной поверхности; Прочная опорная поверхность является предпосылкой правильных измерений.
- Весы следует беречь от сотрясений, влаги, пыли, химических веществ, сильных перепадов температуры и держать вдали от источников тепла (печи, нагревательные приборы).
- Ремонт весов могут выполнять только сервисная служба или лицензированные продавцы. Не применяйте агрессивные и едкие очистительные средства.
- Чистка: весы можно протирать влажной тряпкой, при необходимости с применением моющего средства. Не окунайте весы в воду. Никогда не мойте весы под проточной водой.
- Хранение: по окончании работы с весами убирайте с них все предметы.
- Весы не предназначены для профессионального использования.
- Никогда не вставляйте на один край весов: Опасность опрокидывания!

- Не давайте упаковочный материал детям!
- Утилизировать упаковку в соответствии с предписаниями по охране окружающей среды.

Гарантия/сервисное обслуживание

Более подробная информация по гарантии/сервису находится в гарантийном/сервисном талоне, который входит в комплект поставки.

Возможны ошибки и изменения

PL Ważne wskazówki

- Ustawić wagę na płaskim, twardym podłożu; twarda płaszczyzna ustawienia jest warunkiem prawidłowego pomiaru
- Wagę należy chronić przed uderzeniami, wilgocią, kurzem, chemikaliami, dużymi wahaniami temperatur oraz za blisko stojącymi źródłami ciepła (piece, kaloryfery).
- Naprawy mogą być wykonywane tylko przez dział obsługi klienta firmy Korona lub autoryzowanych sprzedawców.
- Czyszczenie: Wagę można czyścić zwilżoną ściereczką, na którą w razie potrzeby można nałożyć trochę płynu do mycia naczyń. Nigdy nie wolno zanużać wagi w wodzie. Nie wolno jej również nigdy płukać pod bieżącą wodą. Nie należy stosować agresywnych lub ściernych środków czyszczących.
- Przechowywanie: Nie należy stawiać żadnych przedmiotów na waga, jeżeli nie jest ona używana.
- Waga nie jest przewidziana do użytku komercyjnego.
- Usunąć ewentualne zabezpieczenie transportowe.
- Nie wolno stawać z jednej strony na krawędzi wagi – waga może się przechylić!
- Opakowanie należy trzymać z dala od dzieci!
- Opakowanie zutilizować w sposób przyjazny dla środowiska.

Gwarancja/serwis

W przypadku roszczeń z tytułu gwarancji należy zwrócić się do miejscowego dystrybutora lub partnera (patrz lista „Service international”).

Przy odsyłce urządzenia należy załączyć kopię dowodu zakupu i krótki opis usterki.

Obowiązują następujące warunki gwarancji:

- Okres gwarancji na produkty firmy BEURER wynosi 5 lat lub, jeśli jest dłuższy, obowiązuje w danym kraju od daty zakupu. W przypadku roszczeń z tytułu gwarancji konieczne jest potwierdzenie daty zakupu przez okazanie dowodu zakupu lub faktury.
- Naprawy (całego urządzenia lub jego części) nie przedłużają okresu gwarancyjnego.
- Gwarancja nie obowiązuje w przypadku uszkodzeń powstałych w następujących okolicznościach:
 - Z powodu niewłaściwego użytkowania, np. nieprzestrzegania instrukcji obsługi.
 - W wyniku napraw lub modyfikacji wykonanych przez klienta lub osoby nieupoważnione.
 - Podczas transportu od producenta do klienta lub podczas transportu do Servicecenter.
 - Ponadto nie obejmuje akcesoriów dostarczonych z urządzeniem, które ulegają regularnemu zużyciu.
- Odpowiedzialność za szkody bezpośrednio lub pośrednio spowodowane przez urządzenie jest wykluczona także wtedy, gdy w przypadku jego uszkodzenia uznane zostanie roszczenie z tytułu gwarancji.

Zastrzega się prawo do pomyłek i zmian

NL Belangrijke aanwijzingen

- Plaats de weegschaal op een vlakke, harde ondergrond; een harde ondergrond is een voorwaarde voor een correcte meting.
- Stel de weegschaal niet bloot aan schokken, vocht, stof, chemicaliën, grote temperatuurschommelingen en hoge temperaturen (bv. in de nabijheid van een warmtebron, zoals een oven of verwarmingselement).
- De weegschaal mag enkel worden gerepareerd door de onderhoudsdienst van Korona of door een erkende handelaar.
- Reiniging: u kunt de weegschaal reinigen met een vochtige doek, waarop u eventueel wat afwasmiddel kunt aanbrengen. Dompel de weegschaal nooit in water. Spoel hem ook nooit af onder stromend water. Gebruik geen agressieve of schurende reinigingsmiddelen.
- Bewaren: plaats geen voorwerpen op de weegschaal wanneer deze niet wordt gebruikt.
- De weegschaal is alleen bedoeld voor huishoudelijk gebruik.
- Transportbeveiliging verwijderen.
- Stap nooit op één zijde op de buitenste rand van de weegschaal: Kantelgevaar.
- Houd de verpakkingsmaterialen buiten bereik van kinderen.
- Verpakking overeenkomstig de milieu-eisen verwijderen.

Garantie/service

Neem in geval van garantieclaims contact op met het verkooppunt of de vestiging bij u in de buurt (zie de lijst “Service international”). Voeg wanneer u het apparaat retourneert een kopie van de aankoopbon en een korte beschrijving van het defect bij de retourzending.

De volgende garantievoorwaarden zijn van toepassing:

- De garantietermijn voor producten van BEURER bedraagt 5 jaar of, indien langer, de in het betreffende land geldende garantietermijn vanaf de aankoopdatum is doorslaggevend. Bij een garantieclaim moet de aankoopdatum worden aangetoond door middel van een aankoopbon of een factuur.
- Door reparaties (van het volledige apparaat of delen daarvan) wordt de garantietermijn niet verlengd.
- De garantie geldt niet voor beschadigingen als gevolg van
 - oneigenlijk gebruik, bijv. het niet in acht nemen van de gebruikersinstructies.
 - reparaties of wijzigingen die zijn uitgevoerd door de klant of onbevoegde personen.
 - het transport van de fabrikant naar de klant of tijdens het transport naar het servicecenter.
 - De garantie geldt niet voor toebehoren die onderhevig zijn aan gewone slijtage (manchet, batterijen enz.).



- De verantwoordelijkheid voor door het apparaat veroorzaakte directe of indirecte gevolgschade is ook uitgesloten als bij beschadiging van het apparaat een garantieclaim wordt goedgekeurd.

Fouten en wijzigingen voorbehouden

PT Notas importantes

- Coloque a balança sobre uma base sólida e plana; uma base sólida é a condição essencial para uma medição correcta.
- A balança deve ser protegida contra choques, a humidade, o pó, produtos químicos, fortes oscilações de temperatura e fontes de calor na sua proximidade (fogões, aquecimentos).
- As reparações só podem ser realizadas pelo serviço de assistência ao cliente da Korona ou pelos comerciantes autorizados.
- Limpar: A balança pode ser limpa com um pano húmido e, em caso de necessidade, um pouco de detergente de loiça. Em caso algum, ponha a balança dentro de água e nunca a lave debaixo de água corrente. Não usar produtos de limpeza agressivos ou abrasivos.
- Guardar: Não coloque objectos em cima da balança, enquanto esta não for usada.
- A balança não se destina ao uso comercial.
- Remover a protecção de transporte.
- Nunca coloque todo o seu peso sobre o rebordo exterior da balança: perigo de tombar!
- Mantenha as crianças afastadas do material de embalagem!
- Eliminar a embalagem de forma ecológica.

Garantia/Assistência

Para reivindicar quaisquer direitos à garantia legal, contacte o seu revendedor local ou a sucursal local (ver lista “Service international”).

Ao devolver o aparelho, junte uma cópia do comprovativo de compra e uma breve descrição do defeito.

Aplicam-se os seguintes termos de garantia:

- O prazo de garantia para produtos da BEURER é de 5 anos ou – se for superior – aplicar-se-á o prazo e garantia válido no respetivo país, sempre a contar a partir da data de compra. Para reivindicar um direito à prestação de um serviço ou abrigo da garantia é indispensável comprovar a data de compra através de um recibo ou uma fatura.
- Qualquer reparação efetuada (aparelho completo ou partes deles) não resulta na extensão do prazo de garantia.
- A garantia legal não se aplica a danos causados por
 - tratamento incorreto, p. ex., desrespeito as instruções para o utilizador.
 - reparações ou modificações por parte do cliente ou terceiros não autorizados.
 - transporte do fabricante para o cliente ou durante o transporte para o centro de assistência.
 - A garantia legal não se aplica a acessórios sujeitos ao desgaste normal (bragaçadeira, pilhas, etc.).
- A responsabilidade por danos secundários, causados direta ou indiretamente, fica excluída, mesmo que seja admitido um direito à prestação ao abrigo da garantia por ter havido um dano.

Salvo erro ou omissão

EL Σημαντικές υπδείξεις

- Τοποθετείτε τη ζυγαριά επάνω σε σταθερή επιφάνεια. Η σταθερή επιφάνεια αποτελεί προϋπόθεση για σωστή μέτρηση.
- Η ζυγαριά από κρούσεις, υγρασία, σκόνη, χημικές ουσίες, ισχυρές διακυμάνσεις θερμοκρασίας και από κοντινές πηγές θερμότητας (θερμάστρα, καλοριφέρ).
- Οι επισκευές επιτρέπεται να εκτελούνται μόνον από την υπηρεσία τεχνικής εξυπηρέτησης πελατών του Οίκ ο Korona ή απν εξουσιοδοτημένα καταστήματα.
- Καθαρισμός: Μπορείτε να καθαρίζετε τη ζυγαριά με βρεγμένο πανί, στο οποίο αν χρειαστεί μπορείτε να στάξετε λίγο απορροπantικό πιάτων.Μη βυθίσετε ποτέ τη ζυγαριά μέσα σε νερό ούτε να την πλύνετε ποτέ κάτω από τρεχούμενο νερό. Μή χρησιμοποιείτε σκληρά καθαριστικά.
- Φύλα η: Μην τοποθετείτε αντικείμενα επάνω στη ζυγαριά, όταν δεν την χρησιμοποιείτε.
- Η ζυγαριά δεν προορίνεται για επαγγελματική χρήση.
- Αφαίρεση της ασφάλειας μεταφοράς.
- Σε καμία περίπτωση να μη στιρρίζετε στο εξωτερικό άκρο της ζυγαριάς μόνο από τη μια πλευρά: Κίνδυνος ανατροπής!
- Κρατήστε τη συσκευασία μακριά από τα παιδιά!
- Απορρίψτετε τη συσκευασία με οικολογικό τρόπο, σύμφωνα με το περιβάλλον.

Εγγύηση / Σέρβις

Σε περίπτωση αξίωσεων στα πλαίσια της εργοστασιακής εγγύησης, απευθυνθείτε στον τοπικό σας έμπορο ή στην τοπική αντιπροσωπεία (βλέπε λίστα „Σέρβις διεθνώς“).

Επισυνάψτε με την επιστροφή της συσκευής ένα φωτοαντίγραφο της απόδειξης αγοράς μαζί με μία σύντομη περιγραφή της βλάβης.

Ισχύουν οι ακόλουθοι όροι εργοστασιακής εγγύησης:

- Ο χρόνος ισχύος της εργοστασιακής εγγύησης για προϊόντα της BEURER είναι 5 χρόνια ή – αν είναι μεγαλύτερος – αυξάνεται σύμφωνα με τον χρόνο ισχύος της εργοστασιακής εγγύησης, που ισχύει στην κάθε χώρα από την ημερομηνία αγοράς. Σε περίπτωση αξίωσεων στα πλαίσια της εργοστασιακής εγγύησης, η ημερομηνία αγοράς πρέπει να αποδεικνύεται με την απόδειξη αγοράς ή τιμολόγιο.
- Μετά τις επισκευές (ολικές ή τμηματικές) της συσκευής δεν παρατείνεται η ισχύς της εργοστασιακής εγγύησης.
- Η εργοστασιακή εγγύηση δεν ισχύει για βλάβες που προκύπτουν λόγω
 - αντικανονικού χειρισμού, π. χ. εάν δεν τηρηθούν οι οδηγίες χρήσης,
 - επισκευών από την πλευρά του πελάτη ή από μη εξουσιοδοτημένα άτομα,
 - μεταφοράς από τον κατασκευαστή στον πελάτη ή κατά τη μεταφορά στο κέντρο σέρβις.

- η εργοστασιακή εγγύηση δεν ισχύει για παρελκόμενα που υπόκεινται σε φυσική φθορά (μανσέτα, μπαταρίες κ.λπ.).

- Αποκλείεται ιδίως κάθε ευθύνη για άμεσες ή έμμεσες επακόλουθες ζημιές, που προκαλούνται από τη συσκευή, όταν λόγω βλάβης της συσκευής αναγνωριστούν αξιώσεις στα πλαίσια της εργοστασιακής εγγύησης.

Με επιφύλαξη σφάλματος και αλλαγών

DA Vigtige anvisninger

- Placér vægten på et plant og fast underlag. Et fast underlag er en forudsætning for korrekte målinger.
- Beskyt vægten mod stød, fugt, støv, kemikalier, stærke temperaturudsving og placér den ikke for tæt på varmekilder (ovne, radiatorer).
- Reparationer må kun udføres af Korona-kundeservice eller af autoriserede forhandlere.
- Rengøring: Vægten kan rengøres med en fugtig klud, som De evt. kan komme lidt opvaskemiddel på. Vægten må ikke holdes under vand og må aldrig vaskes under rindende vand. Brug ikke aggressive eller skurende rengøringsmidler.
- Opbevaring: Der må ikke stå noget på vægten, når den ikke er i brug.
- Vægten er ikke beregnet til erhvervsmæssig brug.
- Fjern transportsikring.
- Stå aldrig op på den yderste kant af den ene side på vægten: Vippefare!
- Hold børn på afstand af emballagematerialet!
- Emballagen skal bortskaffes på miljøvenlig vis.

Garanti/service

I tilfælde af krav i forbindelse med garantien bedes du henvende dig til din lokale forhandler eller det lokale kontor (se listen ”International service”).

Når du returnerer apparatet, skal du vedlægge en kopi af kvitteringen og en kort beskrivelse af defekten.

Følgende garantibestemmelser er gældende:

- Garantien for produkter fra BEURER gælder i 5 år, eller – hvis den er længere – i henhold til den gældende garantiperiode i det pågældende land fra købsdatoen. I tilfælde af at der stilles krav inden for garantien, skal købsdatoen dokumenteres i form af en kvittering eller en faktura.
- Garantiperioden bliver ikke forlænget i forbindelse med reparationer (af hele apparatet eller dele deraf).
- Garantien dækker ikke skader, der skyldes
 - forkert anvendelse, f.eks. manglende overholdelse af betjeningsvejledningen.
 - reparationer eller ændringer, som kunden eller ikke-autoriserede personer har udført.
 - transport fra producenten til kunden eller under transporten til servicecentret.
 - garantien gælder ikke for tilbehør, som nedslides ved normal brug (manschetter, batterier osv.).
- Erstatningskrav for følgeskader, der direkte eller indirekte skyldes apparatet, udelukkes også, hvis garantien dækker en skade på apparatet.

Med forbehold for fejl og ændringer

SV Viktiga anvisningar

- Ställ vågen på ett vågrätt, fast underlag. En stabil placering är förutsättning för en korrekt mätning.
- Skydda vågen mot stötar, fukt, damm, kemikalier, stora temperaturskillnader ochvärmekällor, som sitter för nära (ugnar, element).
- Vågen får endast repareras av Korona kundservice eller av auktoriserade försäljare.
- Rengöring: Rengör vågen med en lätt fuktad trasa. Vid behov kan även lite diskmedel användas på trasan. Använd inte några aggressiva eller slipande rengöringsmedel.
- Förvaring: Förvara aldrig föremål på vågen när den inte används.
- Vågen är inte avsedd för yrkesmässig användning.
- Ta bort transportsäkringen.
- Trampa aldrig på den yttersta kanten på ena sidan av vågen: Risk att den tippar!
- Håll barn borta från förpackningsmaterialet!
- Avfallsortera förpackningen på ett miljövänligt sätt.

Garanti/service

Kontakta din lokala återförsäljare eller filial om du har frågor inom ramen för garantin (se listan ”Service International”). Bifoga en kopia av kvittot och en kort beskrivning av felet om du skickar tillbaka varan.

Det gäller följande garantivillkor:

- Garantitiden för produkter från BEURER är 5 år eller – om längre – är det den garantitid som gäller i respektive land som gäller från inköpsdatum. Vid ett garantianspråk måste inköpsdatum kunna styrkas med ett kvitto eller en faktura.
- Garantitiden förlängs inte vid reparationer (hela produkten eller delar av den).
- Garantin gäller inte skador som uppstår vid
 - Felaktig behandling, t.ex. om bruksanvisningen inte följs.
 - Reparationer eller ändringar som utförs av kunden eller obehörig person.
 - Transport från tillverkaren till kunden eller under transporten till servicecentret.
 - Garantin gäller inte tillbehör, som slits naturligt (manschetter, batterier etc.).
- Skadeståndskrav för följskador som orsakats direkt eller indirekt av produkten utesluts också, även om skador på produkten som täcks av garantin uppstår.

Med reservation för fel och ändringar

NO Viktig informasjon

– Sett vekten på en jevn og stødig gulvflate; et stabilt underlag er en forutsetning for et korrekt måleresultat.

- Vekten bør beskyttes mot støt, fuktighet, støv, kjemikalier, kraftige temperatur-svingninger og for nært plasserte varmekilder (ovner, varmeelementer).
- Reparasjoner må kun utføres av kundeservice eller en autorisert forhandler.
- Rengjøring: Vekten kan rengjøres med en fuktig klut, ved behov med litt oppvaskmiddel. Vekten må aldri dypes i vann. Den må heller aldri skylles under rennende vann. Ikke bruk aggressive rengjøringsmidler eller skuremidler.
- Oppbevaring: Det må ikke plasseres gjenstander oppå vekten når den ikke er i bruk.
- Vekten er ikke beregnet for industriell bruk.
- Fjern ev. transportsikring.
- Trå aldri ytterst på den ene siden av vekten: Vekten kan velte!
- Barn må holdes unna emballasjematerialet!
- Avhend emballasjen miljøriktig.

Garanti/service

I forbindelse med garantikrav må du henvende deg til forhandleren eller det lokale datterselskapet (se listen „Service international”).

Ved returnering av apparatet må du legge ved en kopi av kjøpskvittering og en kort beskrivelse av defekten.

Følgende garantibetingelser gjelder:

- Garantien for produkter fra BEURER er 5 år – eller lengre, og i sistnevnte tilfelle er gjeldende nasjonale garanti fra kjøpsdato avgjørende. Ved et forsikringskrav må kjøpsdatoen dokumenteres med en kjøpskvittering eller en faktura.
- Garantien forlenges ikke ved reparasjoner (fullstendig apparat eller deler av dette).
- Garantien gjelder ikke for skader som oppstår ved
 - Ikke-forskriftsmessig bruk, for eksempel manglende overholdelse av bruksanvisningen.
 - Reparasjoner eller forandringer utført av kunden eller uautoriserte personer.
 - Transport fra produsenten til kunden eller under transport til servicesenteret.
 - Forsikringen gjelder ikke for tilbehør som er utsatt for vanlig slitasje (manskjett, batterier osv.).
- Ansvar for direkte eller indirekte følgeskader på grunn av apparatet er derfor utelukket, også når skaden på apparatet godkjennes som garantikrav.

Med forbehold om feil og endringer

FI Tärkeitä ohjeita

- Aseta vaaka tasaiselle kiinteällä pinnalle, kiinteä asetuspinta on oikean mittauksen edellytys.
- Suojaa vaaka iskuilta, kosteudelta, pölyltä, kemikalioilta, voimakkaita lämpötilan vaihteluilta ja liian lähellä olevilta lämmönlähteiltä (uunit, lämmityslaitteet).
- Vain Korona-asiakaspalvelu tai valtuutettu myyjä saa korjata vaa’an.
- Puhdistus: Voit puhdista vaa’an kosteutta liinalla, johon voit lisätä tarvittaessa hieman huuhteluainetta. Älä koskaan upota vaakaa veteen. Älä koskaan huuhtele vaakaa juoksevan veden alla. Älä käytä syövyttäviä tai hankaavia puhdistusaineita.
- Säilytys: Älä aseta esineitä vaa’alle, jos vaakaa ei käytetä.
- Vaaka ei ole tarkoitettu ammattimaiseen käyttöön.
- Poista mahdollisesti olemassa oleva kuljetusvarmistus.
- Seiso aina keskellä vaakaa, älä vain toisella reunalla: kaatumisvaara!
- Älä jätä pakkausmateriaalia lasten ulottuville!
- Hävität pakkaus ympäristöä säästään.

Takuu/huolto

Ota takuuta koskevissa vaatimuksissa yhteyttä paikalliseen jälleenmyyjään tai toimipisteeseen (katso luettelo Service international).

Liitä laitteen palautuslähtelykseen kopio ostotositteesta sekä lyhyt kuvaus laitteen viasta.

Noudattamme seuraavia takuuehtoja:

- BEURER-tuotteiden takuuaika on voimassa ostopäivästä lukien 5 vuotta. Takuuajan ollessa pidempi se vastaa kussakin maassa voimassa olevaa takuuaikaa. Takuuvaatimuksen yhteydessä ostopäivä on osoitettava ostotositteella tai laskulla.
- Korjaukset (laite kokonaisuudessaan tai laitteen osat) eivät pidennä takuuaikaa.
- Takuu ei kata vahinkoja, jotka ovat aiheutuneet
 - epäasianmukaisesta käytöstä (esim. käyttöohjeen noudattamatta jättämisestä)
 - asiakkaan tai valtuuttamattoman henkilön tekemistä korjauksista tai muutoksista
 - kuljetettaessa tuotetta valmistajalta asiakkaalle tai huoltopisteeseen.
 - Takuu ei kata lisäosia, jotka ovat alttiita yleiselle kulumiselle (mansetit, paristot jne.).
- Vastuu laitteen aiheuttamista suorista tai epäsuorista välillisistä vahingoista päättyy myös silloin, kun vahingoittunutta laitetta koskeva takuuvaatimus on hyväksytty.

Pidätämme oikeuden muutoksiin emmekä vastaa mahdollisista virheistä

CS Důležitá upozornění

- Postavte váhy na rovný, pevný podklad; pevná plocha k stání je předpokladem pro správné měření.
- Měli byste váhy chránit před nárazy, vlhkostí, prachem, chemikáliemi, silnými výkyvy teplot a neskladovat je v blízkosti tepelných zdrojů (sporák, topeni).
- Opravy může vykonávat pouze zákaznický servis firmy Korona nebo autorizovaní prodejci.
- Čištění: Váhy můžete čistit pomocí navlhčeného hadříku, na který můžete dle potřeby nanést malé množství mycího prostředku. Nikdy nepouňujte váhy do vody. Nikdy je také neoplachujte pod tekoucí vodou. Nepoužívejte žádné agresivní nebo abrazivní čistící prostředky.
- Uložení: Nepokládejte na váhy žádné předměty, pokud se nepoužívají.
- Váhy nejsou určené pro komerční použití.
- Odstraňte případné zabezpečení pro dopravu.
- Nestoupejte z jedné strany na samý okraj váhy: nebezpečí převrnutí!
- Obalový materiál udržujte mimo dosah dětí!



PAP

20

20

20

20

20

20

20

20

20

20

20

20

20

20

20

20

20

20

20

20

20

20

20

20

20

20

20

20

20

20

20

20

20

20

20

20

20

20

20

20

20

20

20

20

20

20

20

20

20

20

20

20

20

20

20

20

20

20

20

20

20

20

20

20

20

20

20

20

20

20

20

20

– Obal zlíkvidujte ekologicky.

Záruka/servis

Při uplatňování nároků z odpovědnosti za vady se obraťte na místního prodejce nebo místní pobočku (viz seznam „Service international“). Při zasílání přístroje přiložte kopii dokladu o koupi a stručný popis závady.

Platí tyto záruční podmínky:

- Záruční doba produktů BEURER činí 5 let nebo – pokud je delší – rozhodující je záruční doba od data nákupu platná v příslušné zemi. Při uplatňování nároku z odpovědnosti za vady je nutné doložit datum nákupu dokladem o koupi nebo fakturou.
- Opravou (celého přístroje nebo jeho části) se záruční lhůta neprodlužuje.
- Záruka se nevztahuje na poškození v důsledku
 - neodborné manipulace, např. při nedodržení uživatelských pokynů.
 - oprav nebo změn ze strany zákazníka nebo neoprávněných osob.
 - přepravy od výrobce k zákazníkovi nebo během přepravy do servisního střediska.
 - Záruka se nevztahuje na příslušenství, které podléhá běžnému opotřebení (manžeta, baterie atd.).
- Odpovědnost za následné přímé nebo nepřímé škody způsobené přístrojem je vyloučena v případě, že byly při poškození uznány nároky z odpovědnosti za vady.

Chyby a změny vyhrazeny

SL Pomembni napotki

- Postavite tehtnico na ravno trdno podlago; trdna podlaga je predpostavka za pravilno merjenje.
- Zaščitite tehtnico pred udarci, vlažnostjo, prahom, kemikalijam, večjim temperturnim spremembam in bližine grelnih teles (peč, radiatorji).
- Popravila lahko izvajajo samo v servisu Korona, ali pooblaščenemu servisu.
- Čiščenje: Tehtnico lahko očistite z vlažno krpo, po potrebi dodajte nekaj čištilnega sredstva za posodo. Nikoli ne potaplajte tehtnice v vodo. Nikoli je ne perite pod tekočo vodo. Ne uporabljajte agresivnih ali ribajočih čistilnih sredstev.
- Shranjevanje: Ne postavljajte predmetov na tehtnico, kadar je ne uporabljate.
- Tehtnica ni predvidena za uporabo v industriji.
- Odstranite eventualno nameščena transportna varovala.
- Nikdar ne stopite enostransko na zunanji rob tehtnice: lahko se prekucnete!
- Ne dovolite stika otrok s pakirnim materialom!
- Embalazo odstranite na okolju prijazen način.

Garancija/servis

Za garancijske zahtevke se obrnite na lokalnega prodajalca ali lokalno pisarno (glejte »Mednarodni seznam servisov«).

Ob vračilu naprave priložite kopijo potrdila o nakupu in kratek opis napake.

Veljajo naslednji garancijski pogoji:

- Garancijski rok za izdelke podjetja BEURER je 5 let ali, če je dlje, veljavno garancijsko obdobje od datuma nakupa. Za garancijsko zahtevo je treba datum nakupa dokazati z dokazilom o nakupu ali računom.
- Popravila (celotne naprave ali njenih posameznih delov) ne podaljšajo garancijskega roka.
- Garancija ne velja za škodo, nastalo zaradi
 - nepravilne uporabe, npr. neupoštevanja navodil za uporabo.
 - popravit ali sprememb s strani kupca ali nepooblaščenih oseb.
 - prevoza od proizvajalca do kupca ali med prevozom do servisnega centra.
 - Garancija ne velja za dodatke, ki so predmet normalne obrabe (manšete, baterije itd.).
- Izključena je odgovornost za neposredno ali posredno posledično škodo, ki jo povzroči naprava, tudi če se z garancijsko zahtevo dokaže, da je naprava poškodovana.

Pridržujemo si pravico do napak in sprememb

HU Fontos adatok

- Állítsa a mérleget egy szilárd, sík felületre; a szilárd alapfelület a korrekt mérés feltétele.
- A mérleget óvni kell az ütéstől, nedvességtől, portól, vegyszerektől, erős hőmérséklet-ingadozásoktól és a túl közeli hőforrásoktól (kályhák, fűtőtestek).
- A javítások csak a kijelölt szakszervizben, vagy az arra jogosult kereskedőknél végezhetők el.
- Tisztítás: a mérleget egy megnedvesített kendővel tudja megtisztítani, amire szükség esetén némi mosogatószer^t vigyen fel. A mérleget sose merítse vízbe, és sose öblítse le folyó víz alatt! Ne használjon maró vagy súroló hatású tisztítószert.
- Figyelmeztetés: Ne helyezzen tárgyakat a mérlegre, amikor azt nem használja!
- A mérleget nem ipari használatra tervezték.
- Az esetleg előforduló szállítási rögzítést távolítsa el!
- Soha ne álljon a mérleg egyik külső peremére: borulásveszély!
- A csomagolóanyagot gyermekektől tartsa távol!
- A csomagolást környezetudatosan ártalmatlanítsa.

Garancia/szerviz

Szavatosság tekintetében forduljon kereskedőjéhez vagy helyi képviselőéhez (lásd a „Service international” listát).

A készülék visszaküldése esetén csatoljon egy másolatot a vásárlást igazoló nyugtáról, és a hiba rövid leírását.

A következő garanciális feltételek érvényesek:

- A BEURER termékekre vonatkozó jótállási időtartam 5 év, vagy – amennyiben hosszabb – a mindenkor helyi szavatossági időtartam a vásárlás napjától kezdődően. Szavatossági igény esetén a vásárlás dátumát nyugta vagy számla útján kell igazolni.
- Javítások esetén (a készülék egészére vagy annak részeire vonatkozóan) a jótállási időtartam nem hosszabbodik meg.

3. A jótállás nem vonatkozik a következőkből eredő károokra:

- szakszerűtlen kezelés, pl. a használati utasítás figyelmen kívül hagyása.
- az ügyfél vagy nem jogosult személy által végrehajtott javítások vagy módosítások.
- a gyártótól az ügyfél felé vagy az ügyféltől a Servicecenterig történő szállítás során bekövetkező károk.
- A jótállás nem vonatkozik tartozékokra, amelyek tartós használatnak vannak kitéve (mandzsetták, elemek stb.).

4. A készülék meghibásodásából eredő károkért való felelősség akkor is kizárt, ha maga a jótállási igény helytálló.

Tévedések és változtatások joga fenntartva

RO Indicații importante

- Așezați cântarul pe o podea stabilă netedă; o suprafață stabilă este premisa pentru o măsurare corectă.
- Feriți cântarul de șocuri, umiditate, praf, substanțe chimice, variații puternice de temperatură și surse de căldură prea apropiate (sobe, radiatoare).
- Reparațiile pot fi efectuate numai de către Serviciul Clienți sau de către comercianții autorizați.
- Curățarea: Cântarul poate fi curățat cu o cârpă umezită, pe care puținei aplica, la nevoie, puțină soluție de curățare. Nu scufundați niciodată cântarul în apă. Nu spălați niciodată cântarul sub jet de apă. Nu utilizați detergenți agresivi sau abrazivi.
- Depozitarea: Nu amplasați niciun fel de obiect pe cântar, dacă nu îl utilizați.
- Cântarul nu este conceput pentru utilizarea în scopuri comerciale.
- Înlăturati elementul de siguranță pentru transport eventual existent.
- Nu vă urcați niciodată numai cu un picior pe cântar pe marginea exterioară: pericol de răsturnare!
- Nu lăsați materialul de ambalare la îndemâna copiilor!
- Eliminați ambalajul în mod ecologic.

Garanție/Service

În cazul obligațiilor de garanție, adresați-vă comerciantului local sau reprezentanței locale (a se vedea lista ”Service internațional”).

La returnarea produsului, anexați o copie a bonului fiscal și o scurtă descriere a defecțiunii.

Sunt valabile următoarele condiții de acordare a garanției:

- Termenul de garanție pentru produsele BEURER este de 5 ani sau, în cazul în care este mai mare, este aplicabil termenul de garanție valabil de la data achiziționării din țara respectivă. În cazul unei obligații de garanție, data achiziționării trebuie dovedită prin intermediul unui bon fiscal sau al unei facturi.
- Efectuarea reparațiilor (la nivelul întregului produs sau al pieselor) nu duce la prelungirea termenului de garanție.
- Garanția nu este valabilă în cazul defecțiunilor cauzate de
 - utilizarea necorespunzătoare, de exemplu, nerespectarea instrucțiunilor de utilizare.
 - reparațiile sau modificările efectuate de către client sau de către o persoană neautorizată.
 - transportul de la producător la client sau în timpul transportului către centrul de service.
 - Garanția nu este valabilă pentru accesoriile care sunt supuse uzurii în mod obișnuit (manșetă, baterii etc.).
- Este exclusă răspunderea pentru daunele directe sau indirecte cauzate de produs și în situația în care este recunoscută o obligație de garanție în asociaere cu defectarea produsului.

Ne rezervăm drepturile asupra erorilor și modificărilor

AR إرشادات عامة

- ضع الميزان على أرضية صلبة ومستوية، نظراً لأن السطح الصلب يعتبر شرطاً أساسياً لإجراء عملية الوزن بشكل صحيح.
- ينبغي عليك حماية الميزان من التعرض للصدmat والرطوبة والأتربة والغبار والمواد الكيميائية والتقلبات الشديدة في درجات الحرارة وكذلك عدم وضعه بالقرب من مصادر الحرارة (الأفران والأجسام الساخنة).
- لا يجوز إجراء أعمال الإصلاحات إلا لدى مركز خدمة العملاء أو أحد المتاجر المعتمدة.
- التنظيف: يمكنك تنظيف الميزان باستخدام قطعة قماش مبللة مع وضع بعض المنظفات عليها عند الحاجة. لا تقم أبداً بوضع الميزان في الماء. ولا تقم بشطفه أبداً تحت ماء جارٍ. لا تقم باستخدام أية منظفات خادشة أو ضارة.
- التخزين: لا تضع أية أشياء على الميزان في حالة عدم استخدامه.
- الميزان غير مخصص للاستخدام التجاري.
- قم بإزالة وسائل تأمين النقل المحتمل وجودها.
- لا تصعد أبداً من جانب واحد على الحافة الخارجية للميزان: خطر الانقلاب!
- أبعد الأطفال عن مواد التغليف!

- التخلص من مواد التعبئة والتغليف على نحوٍ صديقٍ للبيئة.

الضمان / الخدمة

لمطالبات الضمان يرجى التوجه إلى المتجر أو الفرع المحلي الذي تتعامل معه («راجع قائمة الخدمة الدولية»).

عند إرجاع الجهاز ، قم بإرفاق نسخة من إيصال الشراء ووصف مختصر للعيب.

تنطبق شروط الضمان التالية:

- فترة الضمان لمنتجات **BEURER** تبلغ 5 أعوام أو - إذا كانت أطول - تكون فترة الضمان السارية في البلد المعني من تاريخ الشراء هي التي يعتد بها.
- عند المطالبة بالضمان، يجب إثبات تاريخ الشراء من خلال إيصال شراء أو فاتورة.
- لا تمتد فترة الضمان بسبب الإصلاحات (جهاز كامل أو أجزاء منه).
- لا يسري الضمان على الأضرار الناجمة عن:
 - أ. سوء التعامل، على سبيل المثال، عدم الامتثال لتعليمات المستخدم.
 - إصلاحات أو تغييرات من جانب العميل أو أشخاص غير مصرح لهم.
 - النقل من الشركة المنتجة إلى العميل أو أثناء النقل إلى مركز الخدمة.

د. لا يسري الضمان على الملحقات التكميلية التي تخضع للتآكل العادي (الأسورة والبطاريات وغيرها).

4. يتم استبعاد المسؤولية عن الأضرار اللاحقة المباشرة أو غير المباشرة الناجمة عن الجهاز ، حتى لو تم اعتماد مطالبة للضمان في حالة تلف الجهاز .

ما عدا السهو والخطأ، كما نحفظ بحق إجراء تغييرات